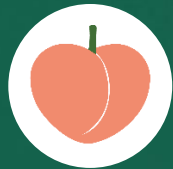




Cítricos



Frutas de pepita



Fruta de hueso



Frutos rojos



Hortalizas
invernadero



Hortalizas
al aire libre



Melón y sandía



Frutos secos



Otras frutas
y hortalizas

BOLETÍN SEMANAL DE PRECIOS DE FRUTAS Y HORTALIZAS

*SEMANA 19/2024
(6 – 12 de mayo)*

Titulares



GOBIERNO
DE ESPAÑA

MINISTERIO
DE AGRICULTURA, PESCA
Y ALIMENTACIÓN

DIRECCIÓN GENERAL
DE PRODUCCIONES Y MERCADOS
AGRARIOS

SUBDIRECCIÓN GENERAL
DE FRUTAS Y HORTALIZAS Y
VITIVINICULTURA



Cítricos

‘Repuntes en campo en naranja y especialmente en mandarina, donde se acerca el final de la campaña. Mientras en limón la estabilidad marca la semana con dinámicas similares a otras campañas, aunque en origen con un nivel de precios por debajo de la media de forma significativa.’



Fruta de hueso

‘En estos compases iniciales de la campaña, los aumentos de la oferta en el mercado semana tras semana, conllevan ajustes a la baja en las cotizaciones. Si bien a salida centro de acondicionamiento las cotizaciones se sitúan por encima de la media de manera importante, en origen la nectarina amarilla cotiza por debajo de la media. Buen nivel de comercialización’



Frutas de pepita

‘Cotizaciones por encima de los valores medios a salida de central para todos los productos que aún se comercializan, mientras en origen hay variaciones pequeñas pero que muestran disparidad de dinámicas entre los productos.’



Frutos rojos

'Estabilidad en fresa, significativo descenso en frambuesa y notable incremento en arándano, con unas cotizaciones superiores a la media en los tres casos.'



Hortalizas de invernadero

'Semana de descensos generalizados en todas las producciones con la excepción del calabacín en ambas posiciones y del pepino y pimiento a salida de central, en la recta final de campaña para este tipo de hortalizas.'



Hortalizas al aire libre

'Incrementos generalizados para las hortalizas al aire libre esta semana con la excepción de lechuga y alcachofa a salida de central.'



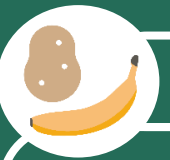
Melón y sandía

'Estabilidad en melón y notables incrementos en sandía en ambas posiciones en estos inicios de campaña, con unas cotizaciones en ambas producciones superiores a campañas pasadas debido a una buena demanda en Europa por el incremento de las temperaturas.'



Frutos secos

'Nuevo incremento de avellana y almendra 'Marcona' y ecológica en Lonja de Reus. En cambio, ajustes a la baja en las cotizaciones en Lonja de Albacete para todos los tipos de almendra.'



Otras frutas y hortalizas

'El plátano incrementa su precio esta semana, mientras que la patata sufre un nuevo retroceso y se vuelve a acercar a valores de la pasada campaña.'



Inicio

Cítricos

Resumen semanal:

- ❑ **NARANJAS TIPO NAVEL:** ligera recuperación de cotizaciones tanto en origen (+1,3%) como a salida de central (+0,4%). Pese al movimiento positivo en origen las cotizaciones se sitúan en niveles por debajo de la media para estas fechas (-24,5%) en esa posición, mientras que a salida de central se encuentran por encima de la media (+4,2%).
- ❑ **PEQUEÑOS CÍTRICOS:**
 - **Mandarinas:** se acerca el final de la campaña de estos pequeños cítricos con incrementos en origen como es habitual en estos momentos de campaña (+19,8%), aunque el precio en árbol se sitúa un 5,8% por debajo de la media. Mientras a salida de central se observa un retroceso del 2% en las cotizaciones que se sitúan en valores cercanos a la media.
- ❑ **LIMÓN:** estabilidad esta semana en este cítrico tanto en campo donde repiten las cotizaciones en niveles por debajo de la media en más de un 50%, como a salida de central con ligera variación a la baja (-0,6%) con precios por encima de media cerca de un 4%, en una dinámica muy similar a campañas anteriores.

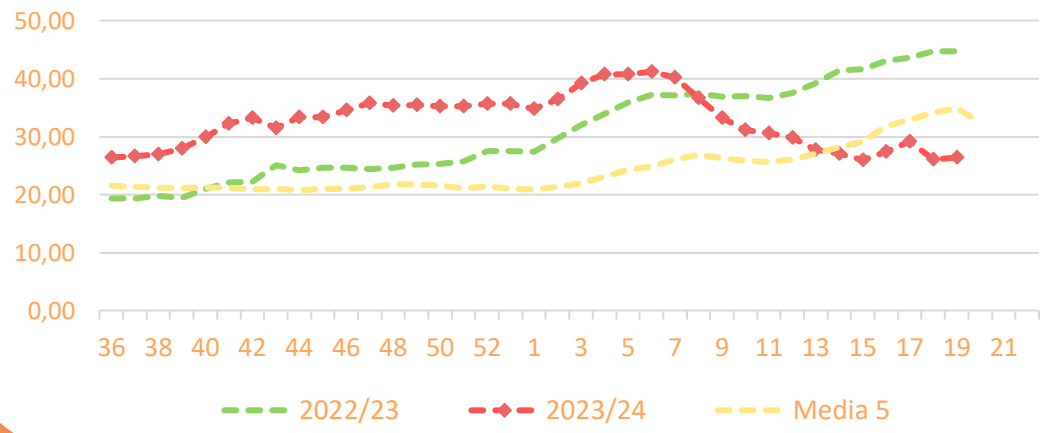
PRECIOS SEMANA 19/2024 del 06 al 12 de MAY de 2024

Productos	Origen* (€/100kg)			Salida central Acondicionamiento (€/100kg)		
	Sem. Actual	Sem. Anterior (%)	Media 5 (%)	Sem. Actual	Sem. Anterior (%)	Media 5 (%)
Naranja tipo 'navel'	26,39	1,3%	-24,5%	81,76	0,4%	4,2%
Mandarinas	39,95	19,8%	-5,8%	129,36	-2,0%	-0,8%
Limón	23,08	0,0%	-53,4%	131,46	-0,6%	3,8%

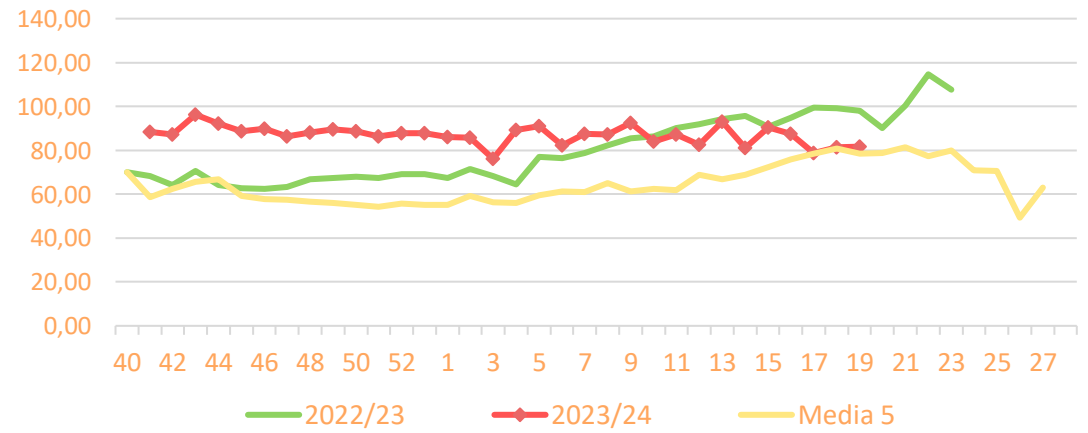
*El precio en origen, que se refiere a las cotizaciones en la posición más próxima al agricultor, en cítricos recoge precio "en árbol".

Precios medios nacionales:

Precio en 'origen' - NARANJA 'navel' (€/100kg)



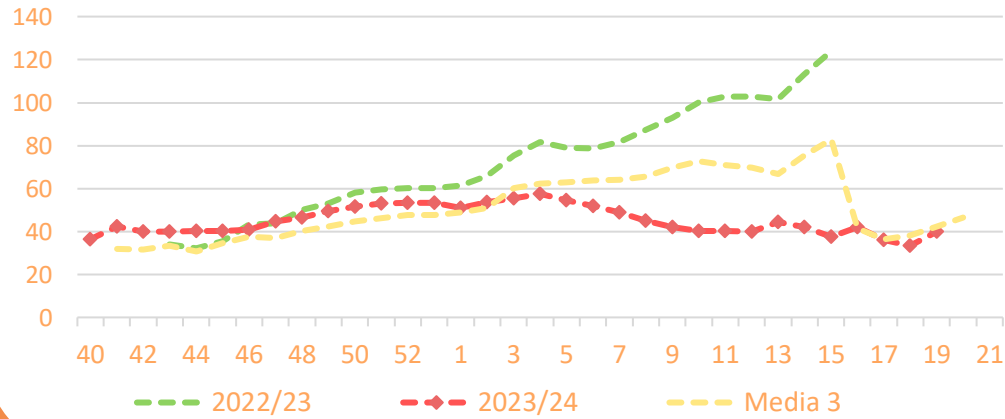
Salida Centro Acondicionamiento - NARANJA 'navel' (€/100kg)



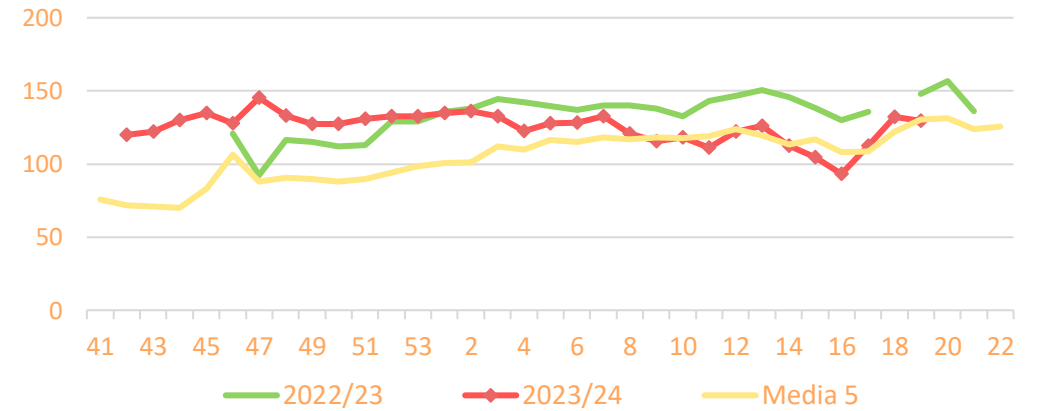


Precios medios nacionales:

Precio en 'origen' - MANDARINAS (€/100kg)

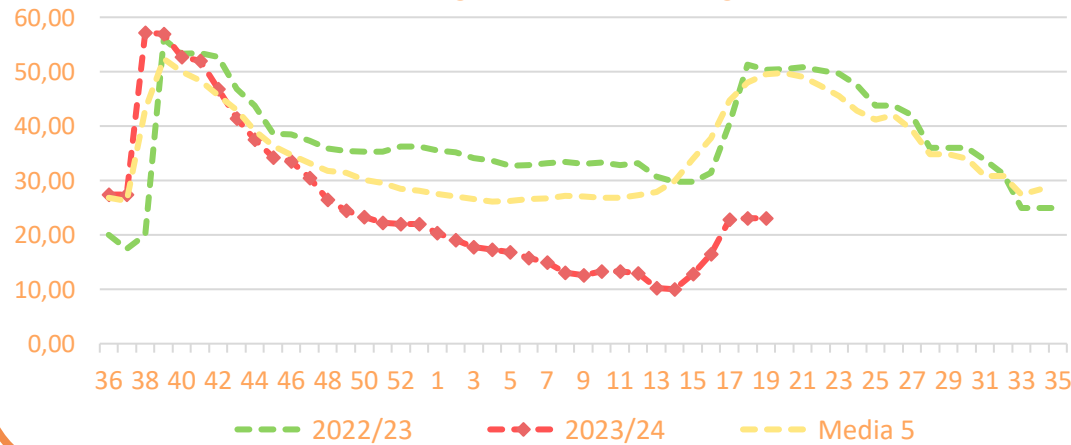


Salida Centro Acondicionamiento - MANDARINAS (€/100kg)

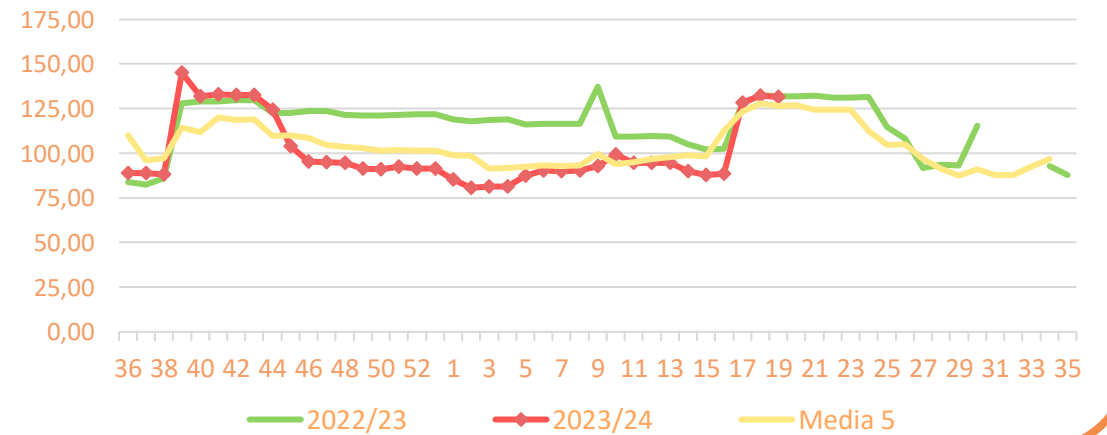


Precios medios nacionales:

Precio en 'origen' - LIMÓN (€/100kg)



Salida Centro Acondicionamiento - LIMÓN (€/100kg)





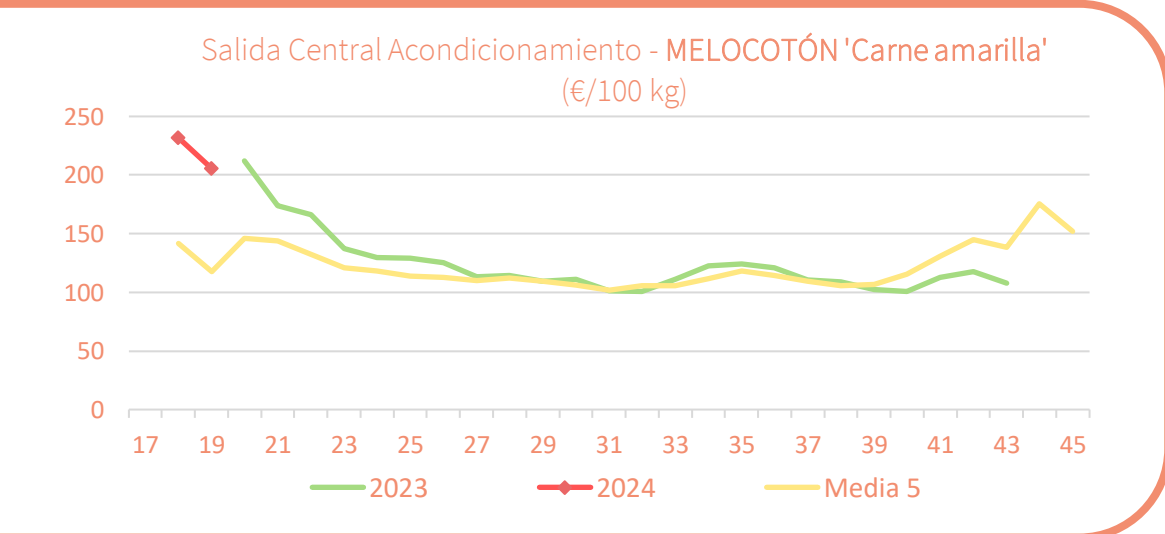
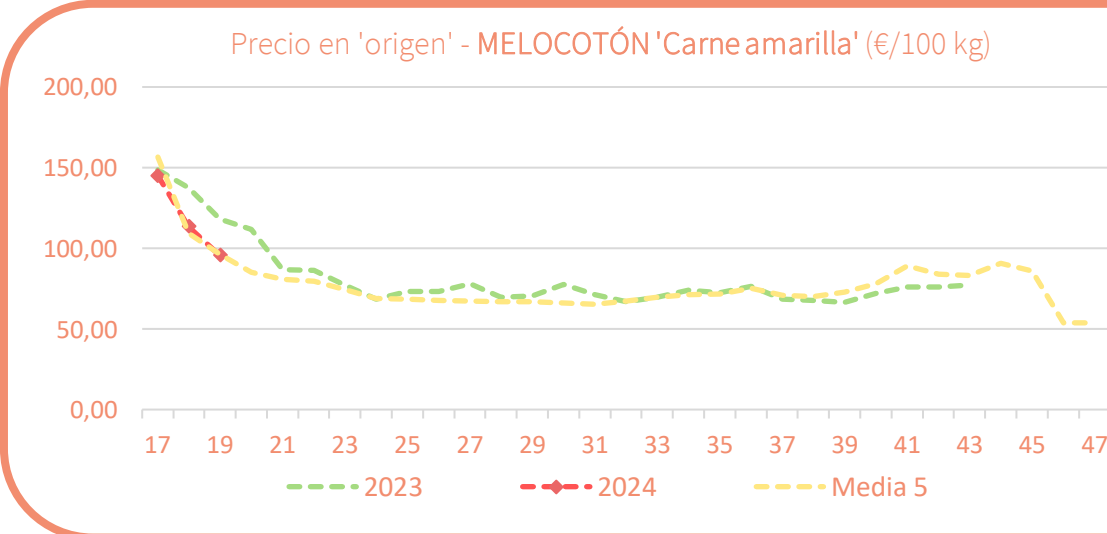
Resumen semanal:

- **MELOCOTÓN:** aumenta la oferta en campo con un descenso de las cotizaciones habitual en estos momentos de campaña que en origen es del 16%, situándose en valores próximos a la media. Mientras a salida de central la bajada intersemanal es menor (-11%) y los precios por encima de la media de manera significativa (+75%).
- **NECTARINA:** experimenta un descenso más marcado en origen que si bien es habitual en esto primeros compases de la campaña por el aumento de la cosecha semana tras semana, ha alcanzado niveles por debajo de la media (-14%). A salida de central, aunque la dinámica es la misma que otros años, los niveles están por encima de la media (+33%).
- **PARAGUAYO:** primera cotización de la campaña un 50% por encima del precio medio para esta semana a salida de central.
- **ALBARICOQUE:** aunque con descensos respecto a la semana anterior en ambas posiciones como suele ser habitual, los precios en estos momentos se sitúan por encima de la media tanto en origen como a salida de central (+10% y +7% respectivamente).
- **CEREZA:** cotizaciones por encima de años anteriores de manera significativa en ambas posiciones con un ligero retroceso intersemanal (-1%), en un momento donde hay una fuerte demanda y aún la producción está comenzando.

PRECIOS SEMANA 19/2024 del 06 al 12 de MAY de 2024

Productos	Origen (€/100kg)			Salida central Acondicionamiento (€/100kg)		
	Sem. Actual	Sem. Anterior (%)	Media 5 (%)	Sem. Actual	Sem. Anterior (%)	Media 5 (%)
Melocotón Amarillo	95,74	-16%	-1%	205,69	-11%	75%
Nectarina (Amarilla)	105,10	-19%	-14%	220,40	-15%	33%
Paraguayo				322,74		51%
Albaricoque	105,95	-8%	10%	193,85	-19%	7%
Cereza	325,23	-1%	38%	504,24	-1%	54%

Precios medios nacionales:



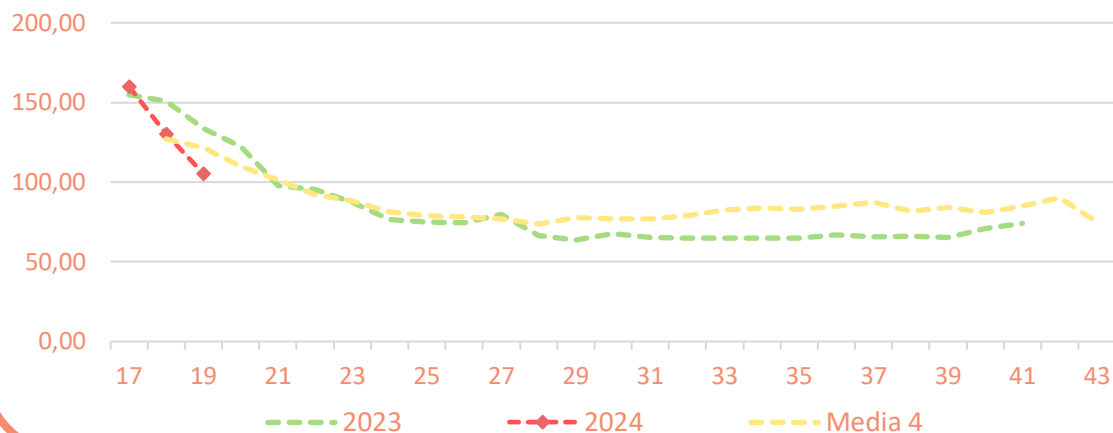


Inicio

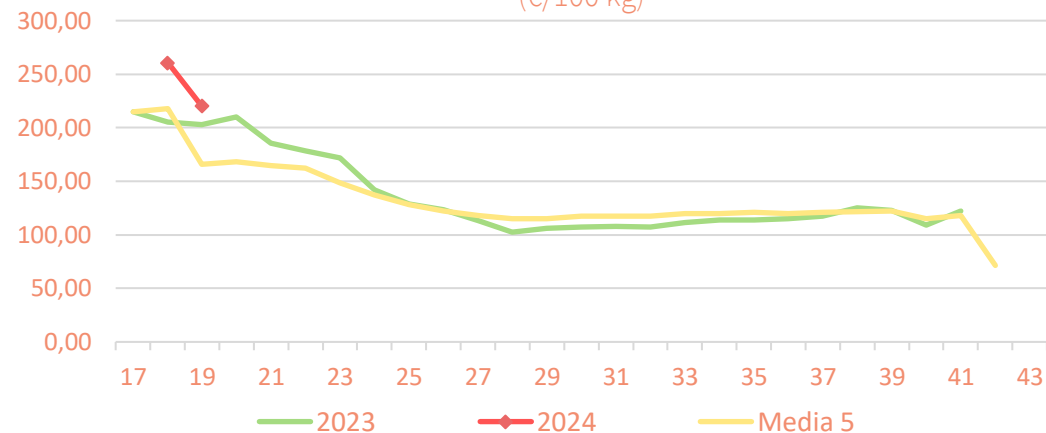
Frutas de hueso

Precios medios nacionales:

Precio en 'origen' - NECTARINA 'Carne amarilla' (€/100 kg)

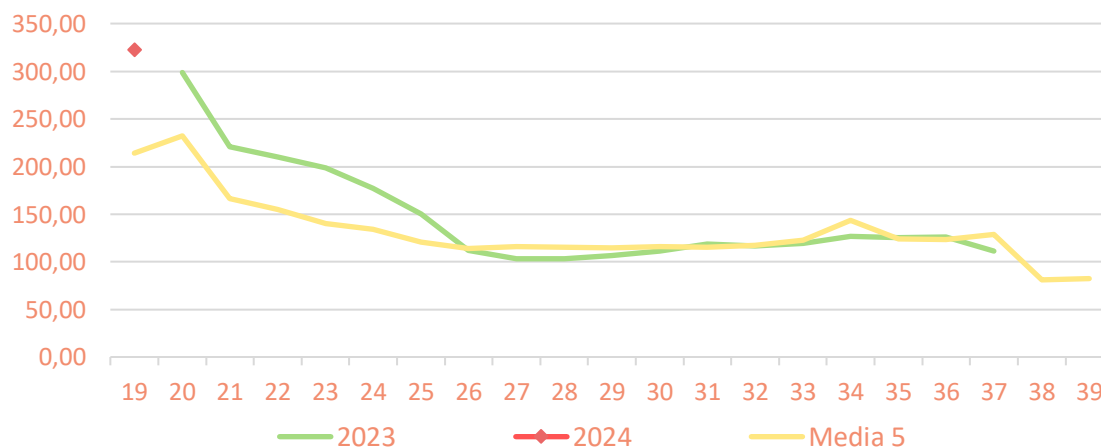


Salida Central Acondicionamiento - NECTARINA 'Carne amarilla' (€/100 kg)



Precios medios nacionales:

Salida Central Acondicionamiento - PARAGUAYO (€/100 kg)



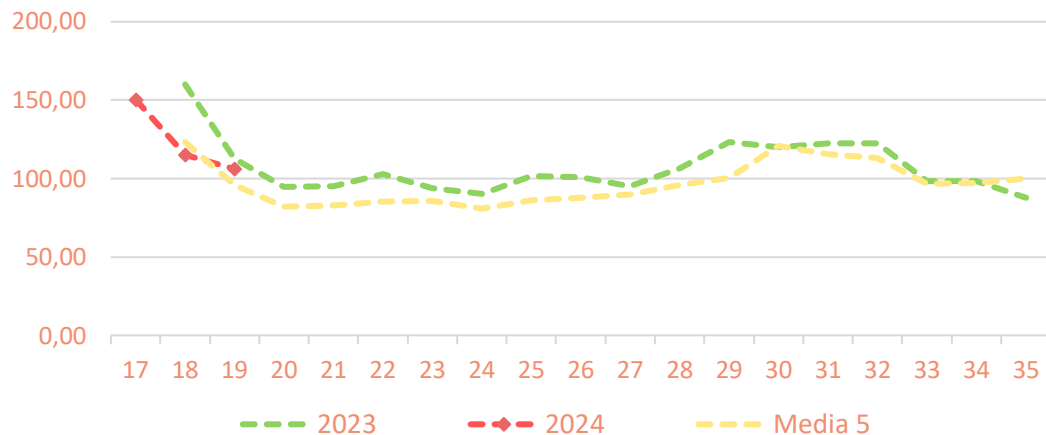


Inicio

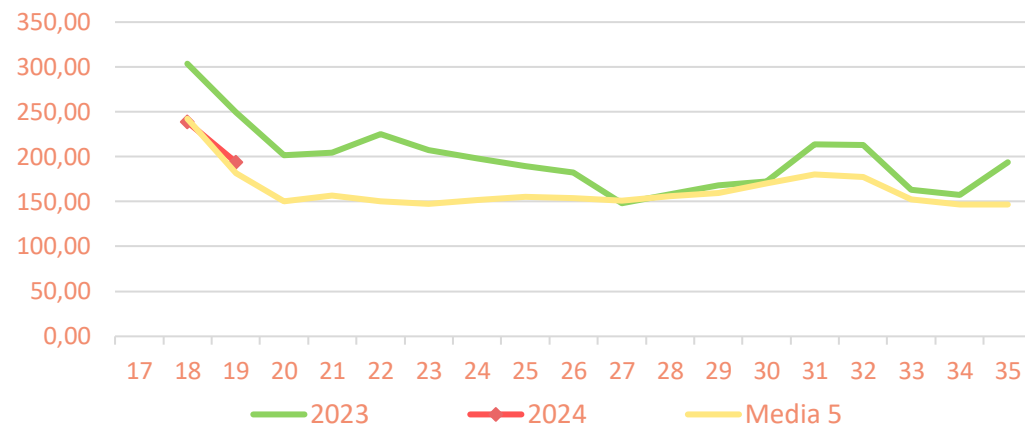
Frutas de hueso

Precios medios nacionales:

Precio en 'origen' - ALBARICOQUE (€/100 kg)

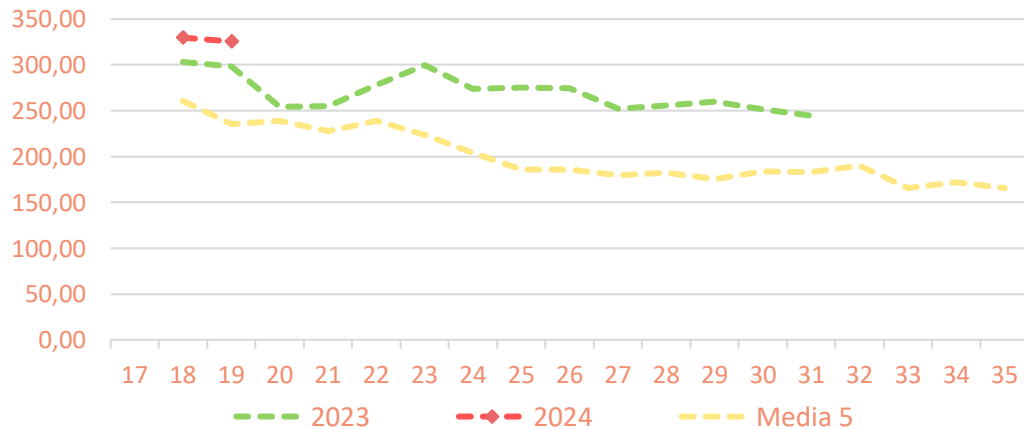


Salida Central Acondicionamiento - ALBARICOQUE (€/100 kg)

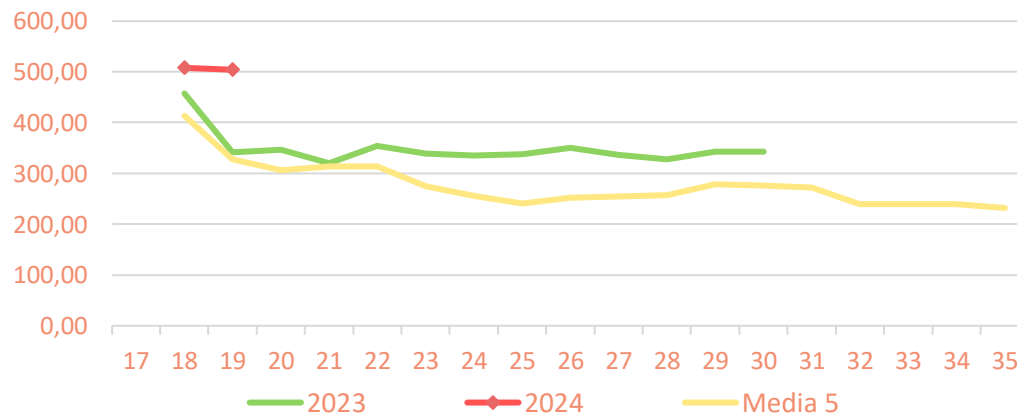


Precios medios nacionales:

Precio en 'origen' - CEREZA (€/100 kg)



Salida Central Acondicionamiento - CEREZA (€/100 kg)



Resumen semanal:

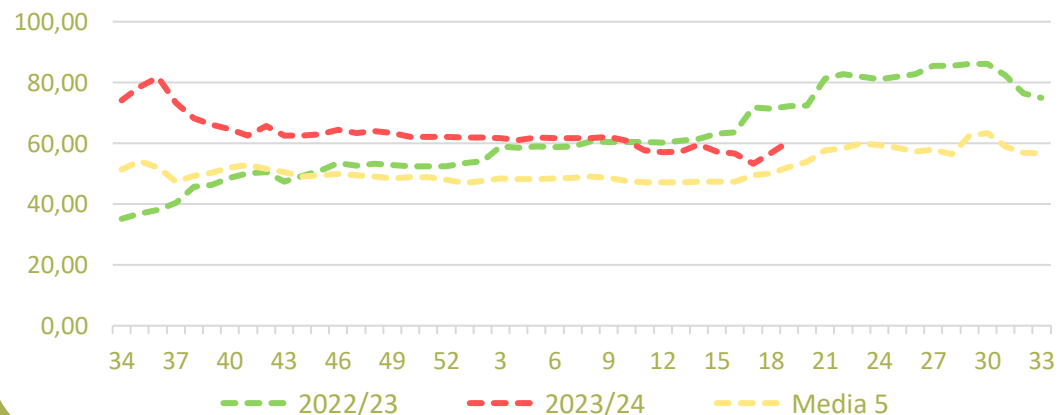
- **MANZANA GOLDEN:** repunte en origen en un 6,6%. Apenas sin cambios a salida de central. Las cotizaciones siguen manteniéndose superiores a la media en ambas posiciones. *Precio medio de campaña en origen: 63,06 €/100 kg (+28,2% vs media).*
- **MANZANA FUJI:** sin variaciones en origen y notable incremento a salida de central (+24,4%) en la media nacional, que refleja una mayor comercialización de la manzana de Girona con un precio más alto que otros mercados. *Precio medio de campaña en origen: 72,76 €/100 kg (+8,5% vs media).*
- **MANZANA ROYAL GALA:** sin cambios en origen y descenso en un 7% a salida de central. Cotizaciones por encima de la media solo a salida de central en esta semana. *Precio medio de campaña en origen: 66,52 €/100 kg (+22,6% vs media).*
- **PERA CONFERENCIA:** retroceso en origen (-5,3%) y, en cambio, a salida de central, nuevo aumento de las cotizaciones (+4,3%). Los precios se sitúan por debajo de la media en origen (-11%) y se mantienen de forma notable por encima a salida de central (+62%). *Precio medio de campaña en origen: 75,56 €/100 kg (+3,2% vs media).*
- **PERA BLANQUILLA:** incremento en un 7,1% del precio en origen llegando al final de la campaña. *Precio medio de campaña en origen: 73,16 €/100 kg (+18,0% vs media).*

PRECIOS SEMANA 19/2024 del 06 al 12 de MAY de 2024

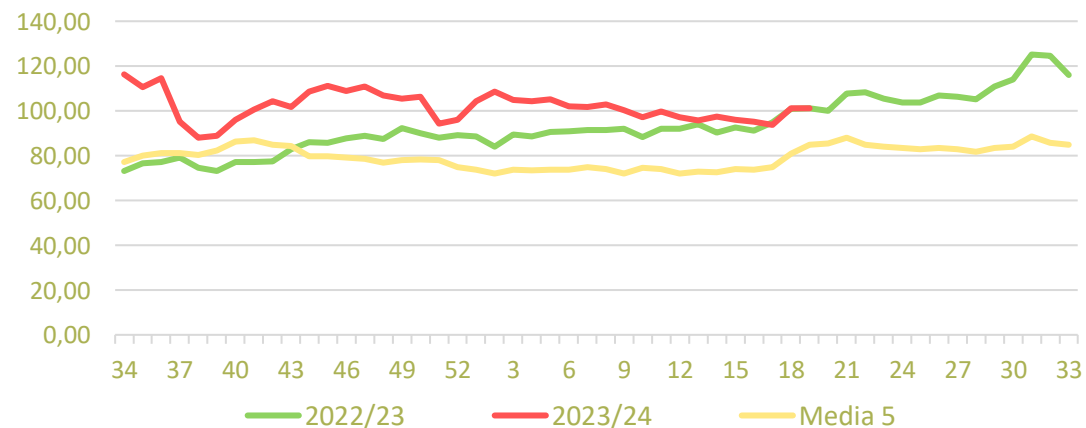
Productos	Origen (€/100kg)			Salida central Acondicionamiento (€/100kg)		
	Sem. Actual	Sem. Anterior (%)	Media 5 (%)	Sem. Actual	Sem. Anterior (%)	Media 5 (%)
Golden	60,65	6,6%	16,3%	101,30	0,3%	19,4%
Fuji	72,03	0,0%	5,2%	119,43	24,4%	12,5%
Gala	60,00	0,0%	-12,5%	89,22	-7,0%	7,6%
Conferencia	69,70	-5,3%	-11,0%	154,43	4,3%	62,3%
Blanquilla	67,51	7,1%	-6,6%			

Precios medios nacionales:

Precio en 'origen'- Manzana Golden (€/100 kg)



Salida Centro Acondicionamiento - Manzana Golden (€/100 kg)

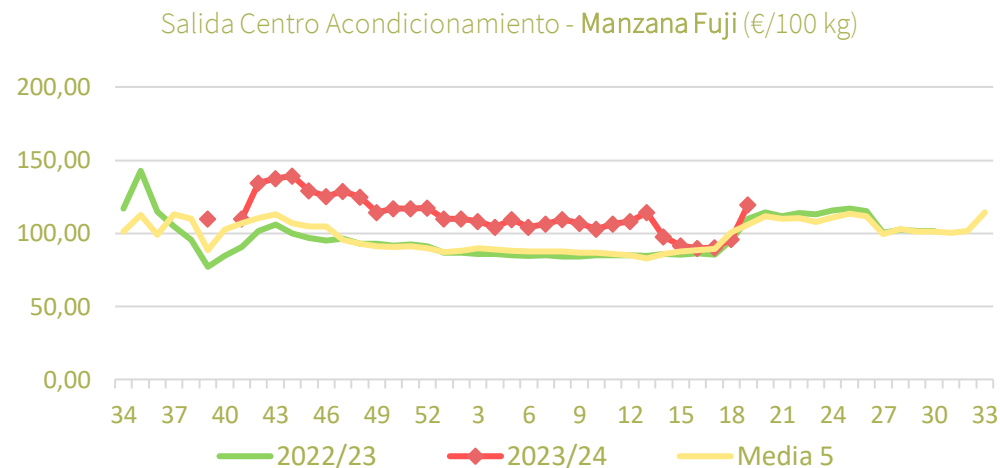
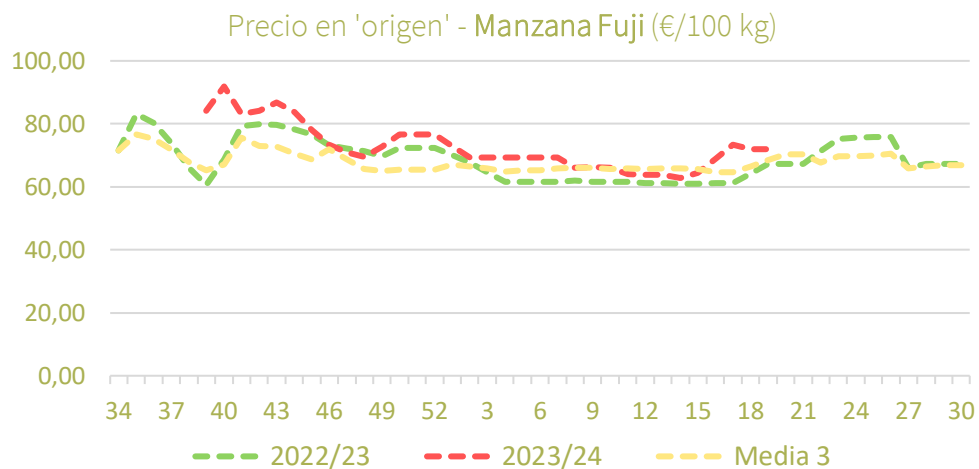




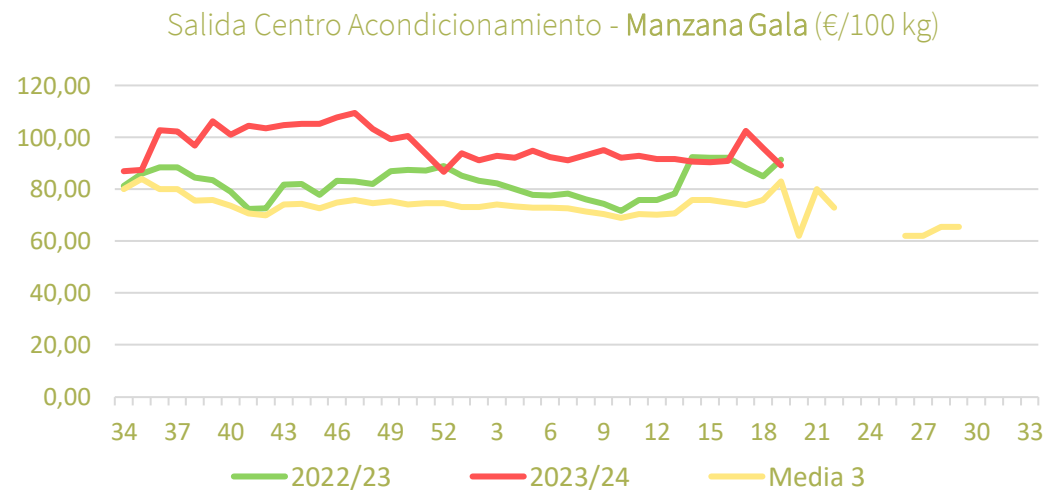
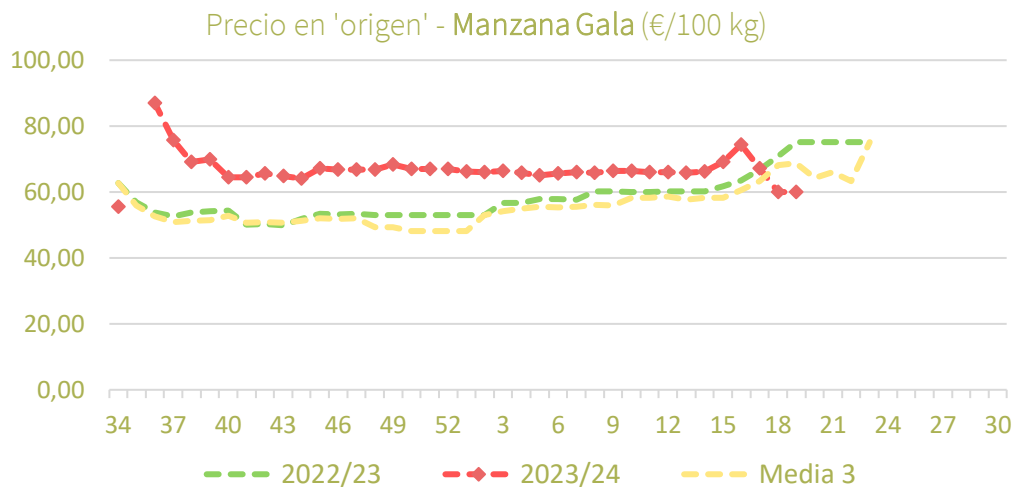
Inicio

Frutas de pepita

Precios medios nacionales:



Precios medios nacionales:

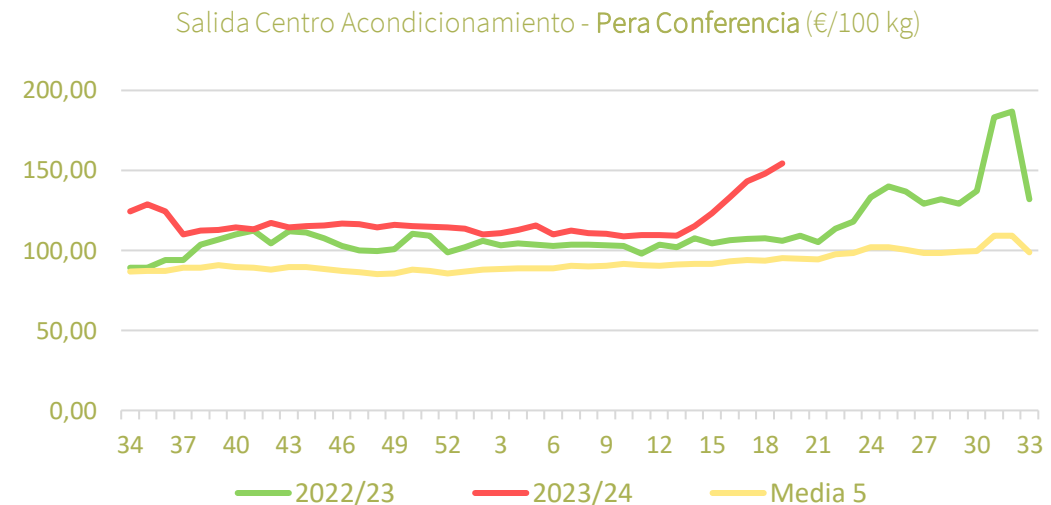
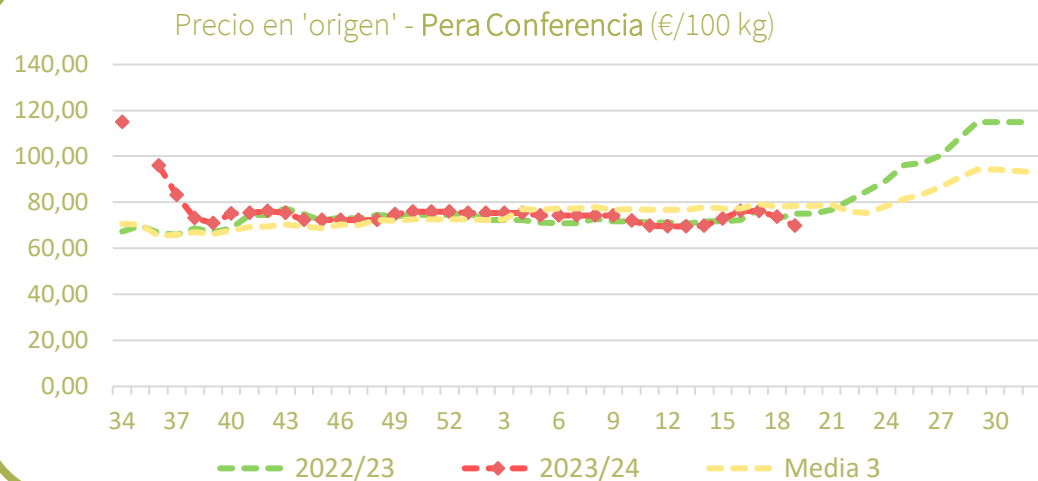




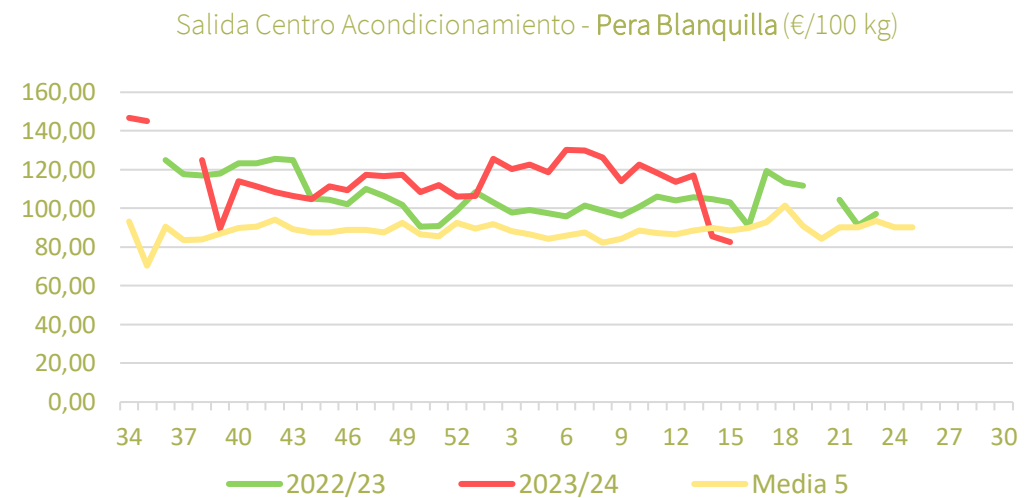
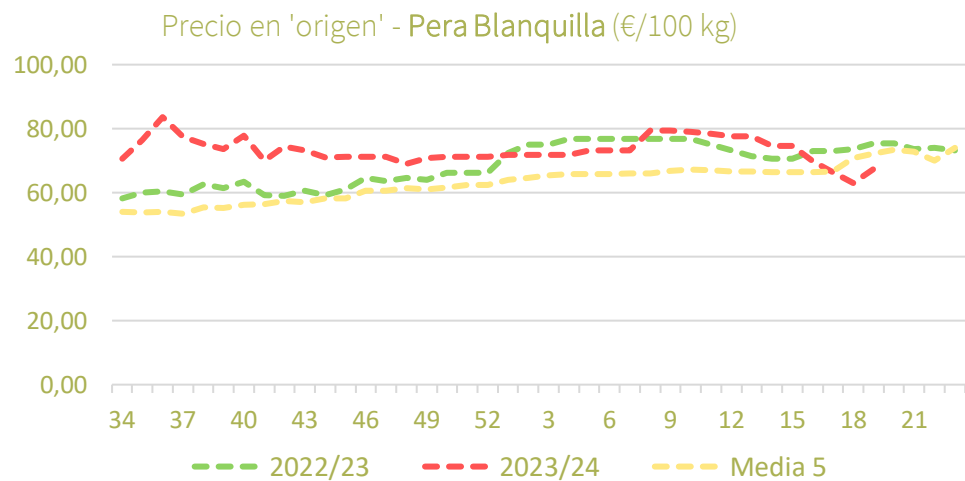
Inicio

Frutas de pepita

Precios medios nacionales:



Precios medios nacionales:





Resumen semanal:

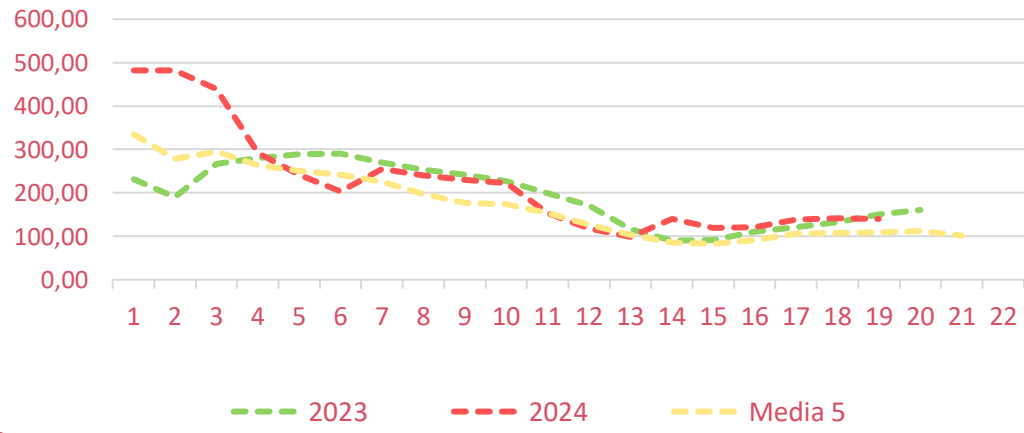
- **FRESA/FRESÓN:** las cotizaciones se mantienen estables en la posición más próxima al agricultor (-0,1%) pero repuntan a salida de central (+3,8%) ante la reducción de oferta de una campaña que se encuentra en su recta final. Con respecto a la media de las últimas cinco campañas, el precio se sitúa por encima tanto en origen (+29,8%) como a salida de central (+24,9%).
- **FRAMBUESA:** tercer descenso consecutivo, en esta ocasión del 9,4% coincidiendo con la época de máxima producción. No obstante, el precio se mantiene superior a la media semanal en un 15,1%.
- **ARÁNDANO:** nuevo repunte en origen del 12%, con unas cotizaciones superiores a la media de las últimas cinco campañas en un 26,5%.

PRECIOS SEMANA 19/2024 del 06 al 12 de MAY de 2024

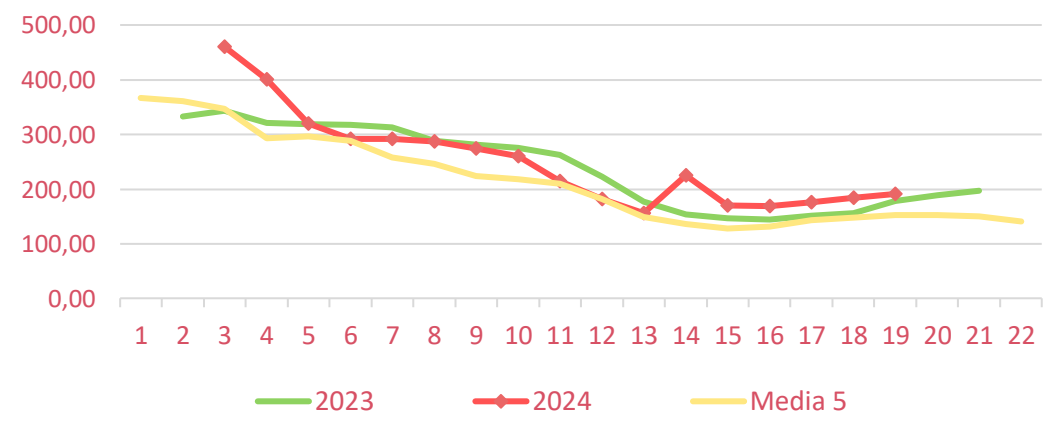
Productos	Origen (€/100kg)			Salida central Acondicionamiento (€/100kg)		
	Sem. Actual	Sem. Anterior (%)	Media 5 (%)	Sem. Actual	Sem. Anterior (%)	Media 5 (%)
Fresa	140,71	-0,1%	29,8%	191,53	3,8%	24,9%
Frambuesa	571,00	-9,4%	15,1%			
Arándano	400,00	12,0%	26,5%			

Precios medios nacionales:

Precio en 'origen' - FRESA (€/100 kg)



Salida central acondicionamiento - FRESA (€/100 kg)



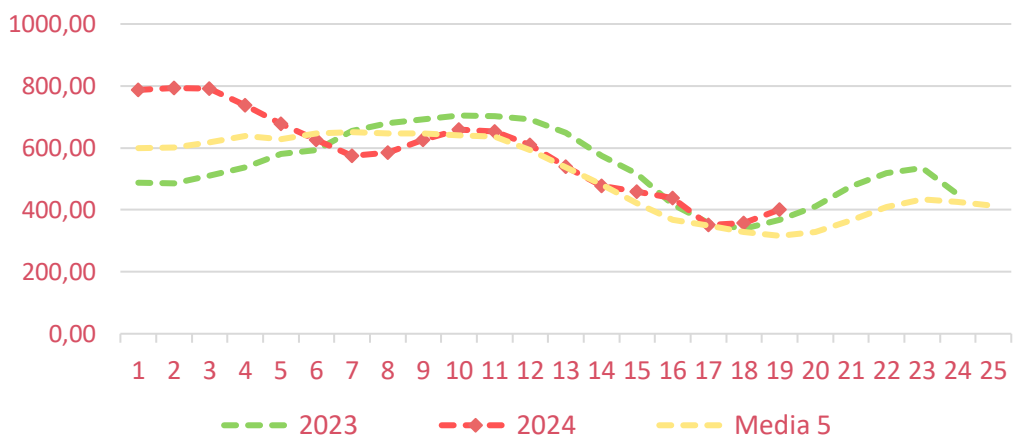


Inicio

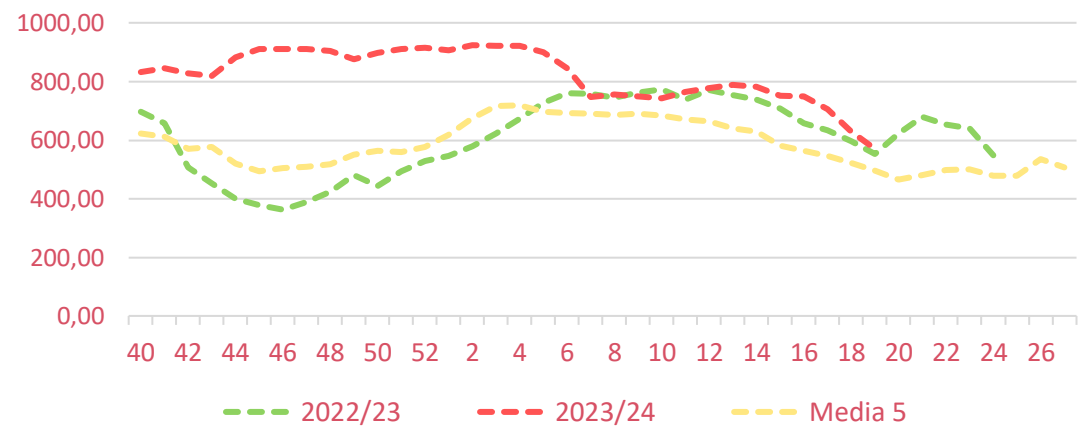
Frutos rojos

Precios medios nacionales:

Precio al agricultor - ARÁNDANO (€/100 kg)



Precio al agricultor - FRAMBUESA (€/100 kg)





Resumen semanal:

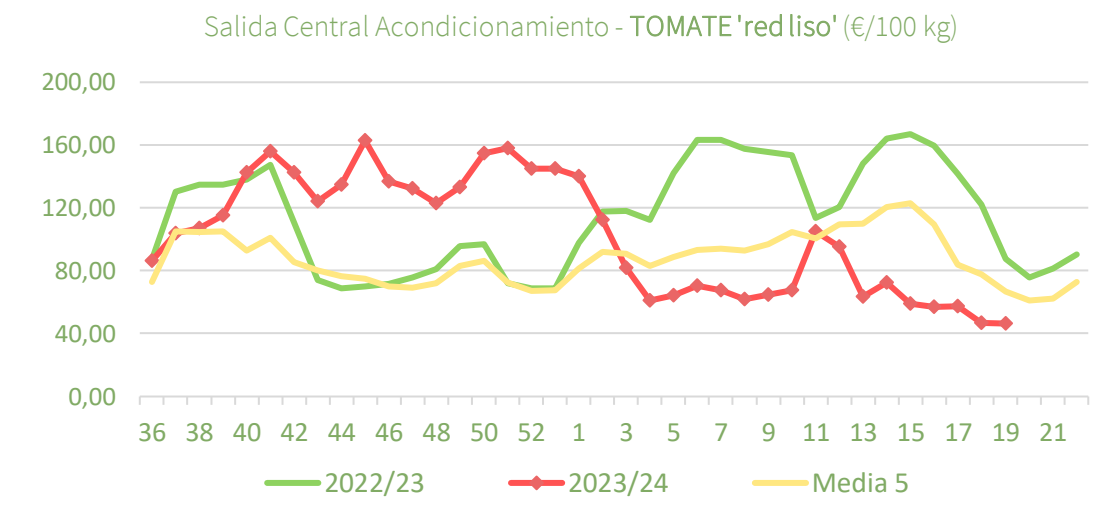
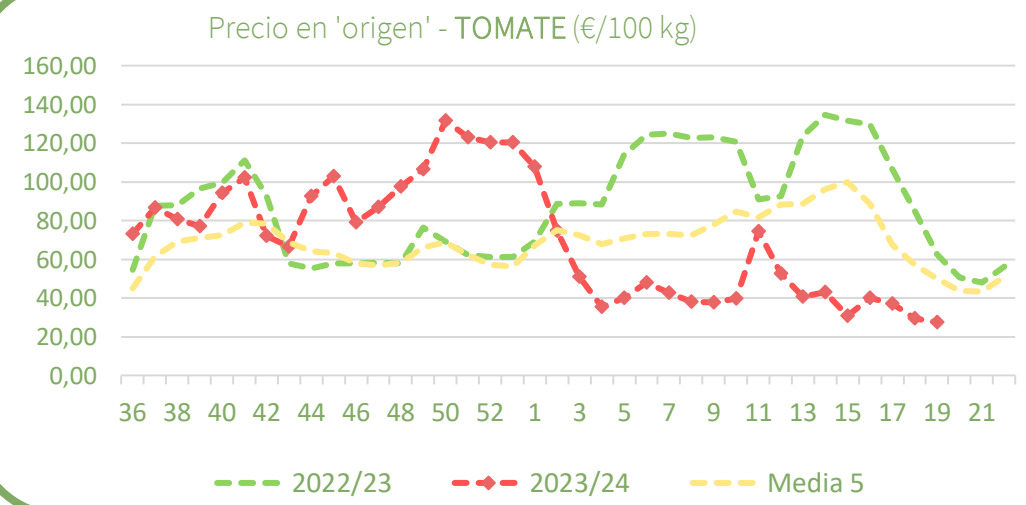
- TOMATE 'redondo liso':** tercer descenso consecutivo en origen (-6,3%) que también se registra en menor medida a salida de central (-0,7%). Con respecto a la media semanal, las cotizaciones se recuperan, pero siguen situándose notablemente por debajo en ambos casos (-44,9% y -30,6% respectivamente). *Precio medio de campaña en origen: 69,27 €/100 kg (-3,2% vs media).*
- BERENJENA:** tras dos semanas de importantes repuntes, descenso tanto en origen (-30,6%) como a salida de central (-34,7%). Sin embargo, los precios se sitúan por encima de los medios semanales en ambas posiciones. *Precio medio campaña en origen: 44,82 €/100 kg (-19,3% vs media).*
- CALABACÍN:** tercer repunte consecutivo en origen (+21,4%), algo menor a salida de central (+13,8%). Los precios se sitúan marcadamente por encima de la media de las últimas campañas para esta semana en ambas posiciones (+128,4% y +117% respectivamente). *Precio medio de campaña en origen: 58,00 €/100 kg (+4,2% vs media).*
- PEPINO:** notable descenso en origen para todos los tipos y variedades (-18,4%), no así a salida de central (+9,7%) para las variedades lisas. Los precios registran valores superiores a la media de las últimas campañas en ambas posiciones. *Precio medio de campaña en origen: 59,50 €/100 kg (+19,9% vs media).*
- PIMIENTO:** tras el incremento de la semana pasada, nuevo descenso en origen para el pimiento italiano (-12,1%), situándose un 0,8% inferior a la media. A salida de central para el conjunto de variedades se incrementa un 2,7%, con un valor ligeramente inferior a la media semanal. *Precio medio de campaña en origen: 85,92 €/100 kg (+6,2% vs media 5).*

PRECIOS SEMANA 19/2024 del 06 al 12 de MAY de 2024

Productos	Origen (€/100kg)			Salida central Acondicionamiento (€/100kg)		
	Sem. Actual	Sem. Anterior (%)	Media 5 (%)	Sem. Actual	Sem. Anterior (%)	Media 5 (%)
Tomate 'red liso'	27,47	-6,3%	-44,9%	46,23	-0,7%	-30,6%
Berenjena	38,94	-30,6%	11,1%	68,03	-34,7%	41,0%
Calabacín	57,72	21,4%	128,4%	81,09	13,8%	116,9%
Pepino*	32,62	-18,4%	34,3%	103,56	9,7%	187,9%
Pimiento**	64,56	-12,1%	-0,8%	131,35	2,7%	-3,7%

*En el caso del pepino a salida de central sólo se contemplan variedades lisas, mientras en origen se incluyen todos los tipos y variedades.
 ** En el pimiento a salida central de acondicionamiento se recogen precios de todos los tipos y variedades, mientras en origen sólo refleja precios del pimiento verde italiano.

Precios medios nacionales:

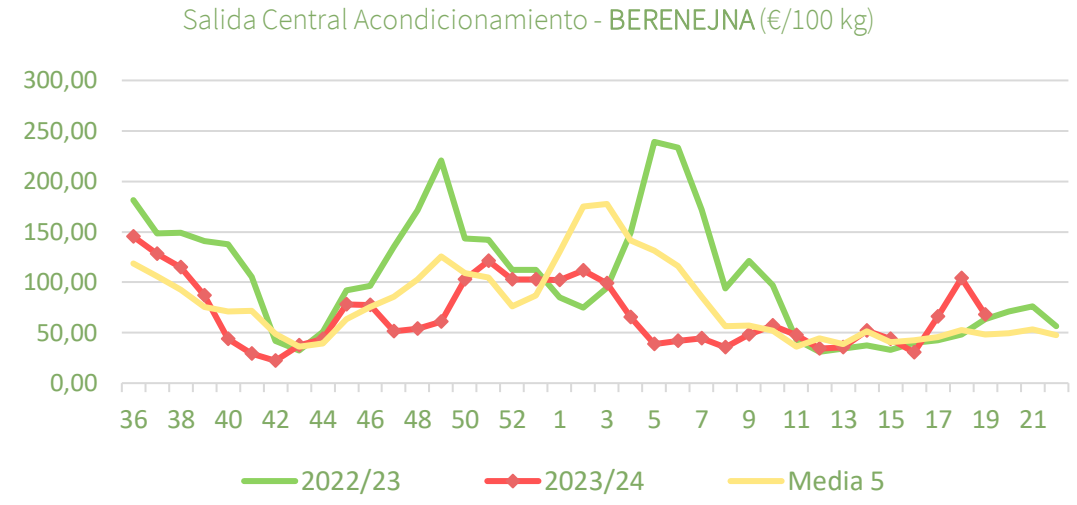
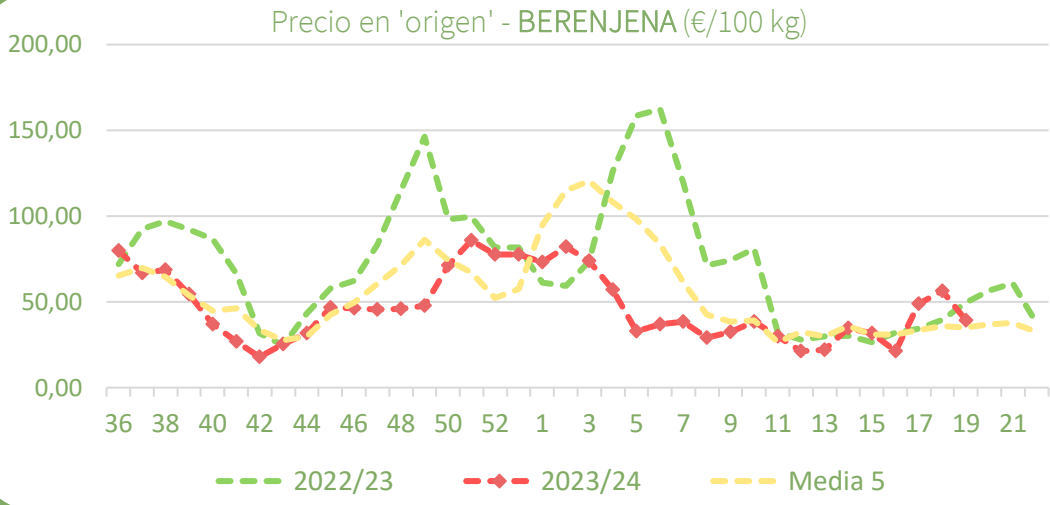




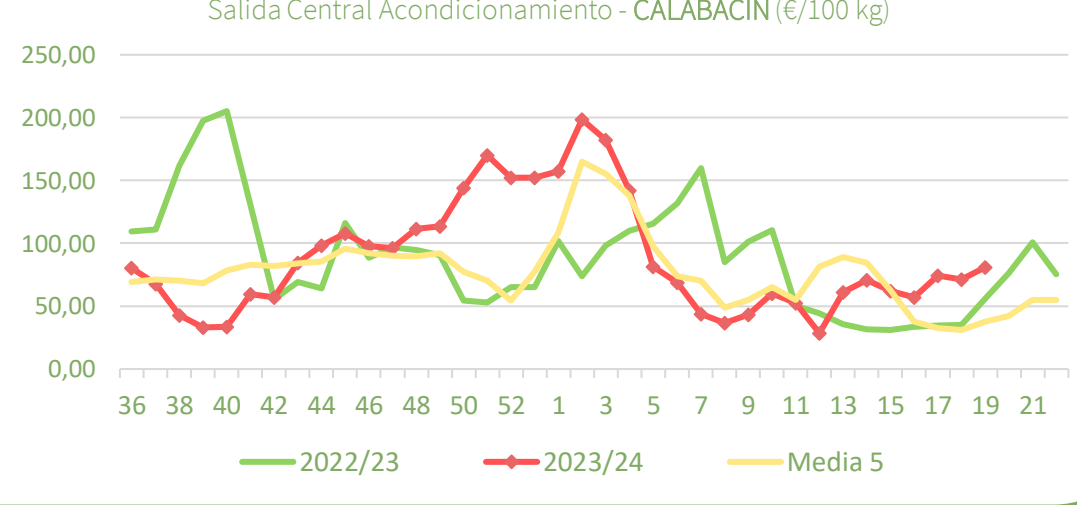
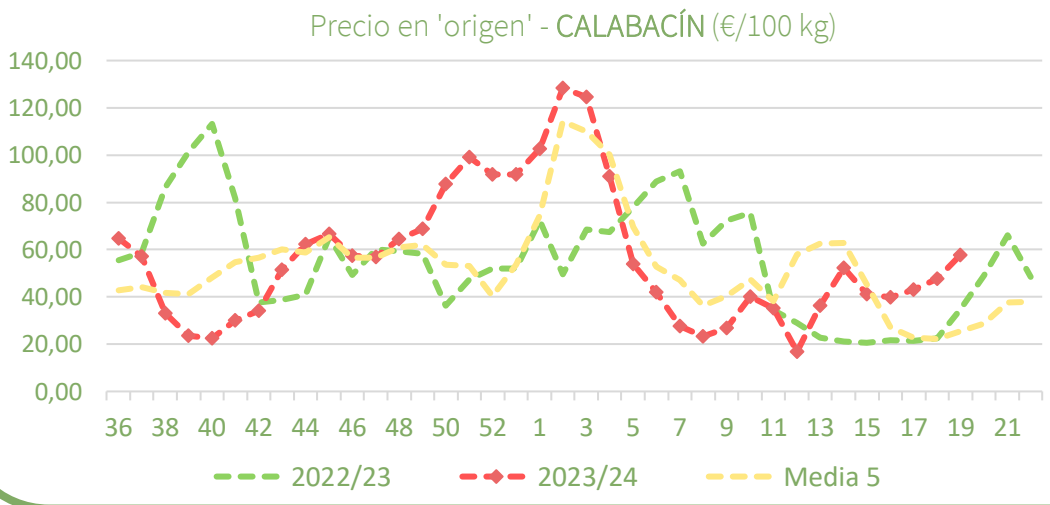
Inicio

Hortalizas de invernadero

Precios medios nacionales:

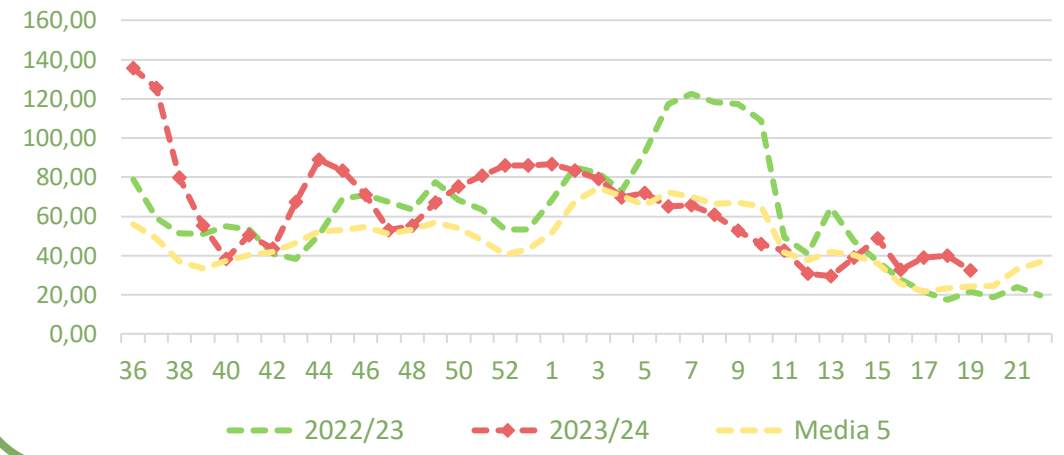


Precios medios nacionales:

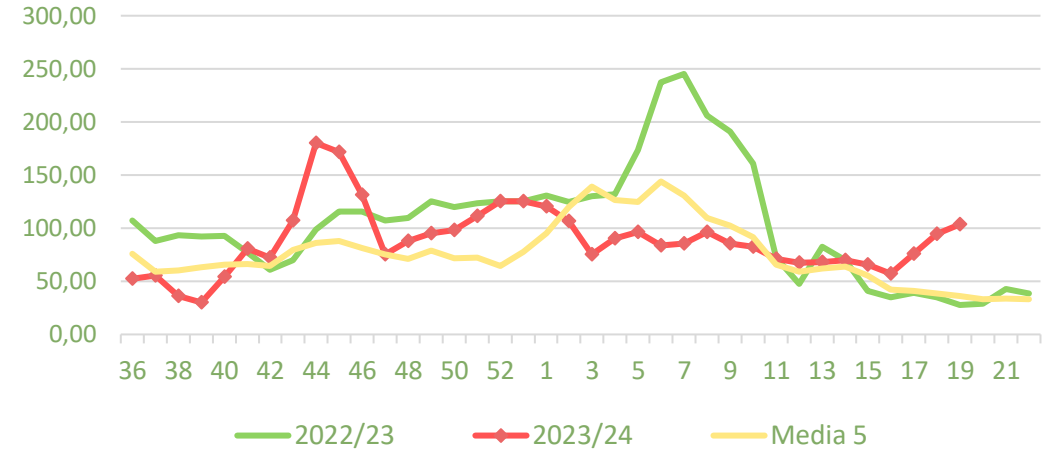


Precios medios nacionales:

Precio en 'origen' - PEPINO (€/100 kg)

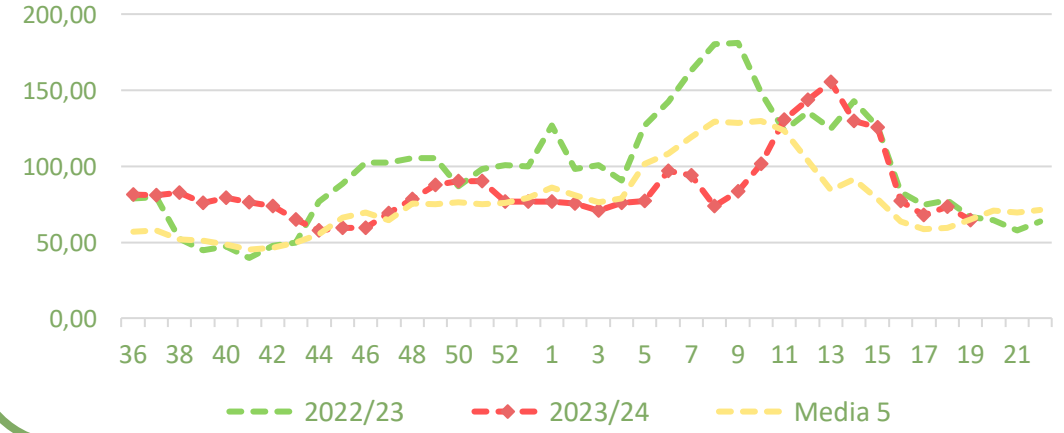


Salida Central Acondicionamiento - PEPINO (€/100 kg)

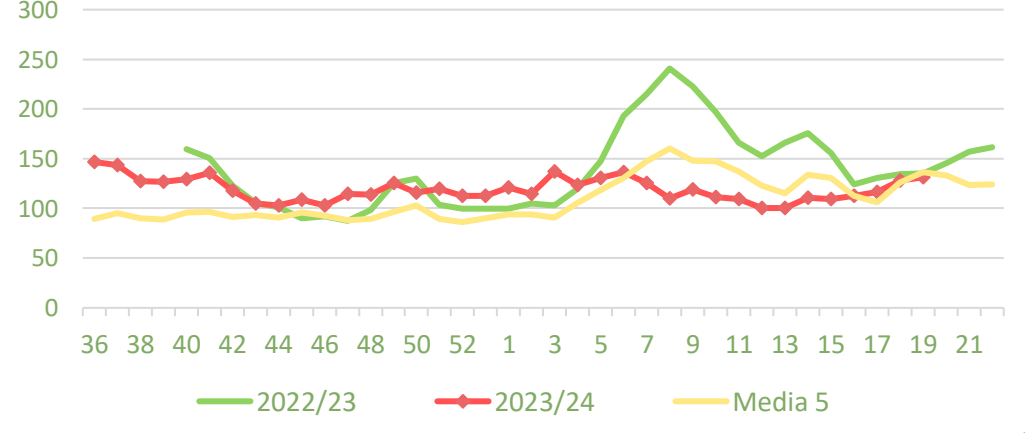


Precios medios nacionales:

Precio en 'origen' - PIMIENTO (€/100 kg)



Salida Central Acondicionamiento - PIMIENTO (€/100 kg)





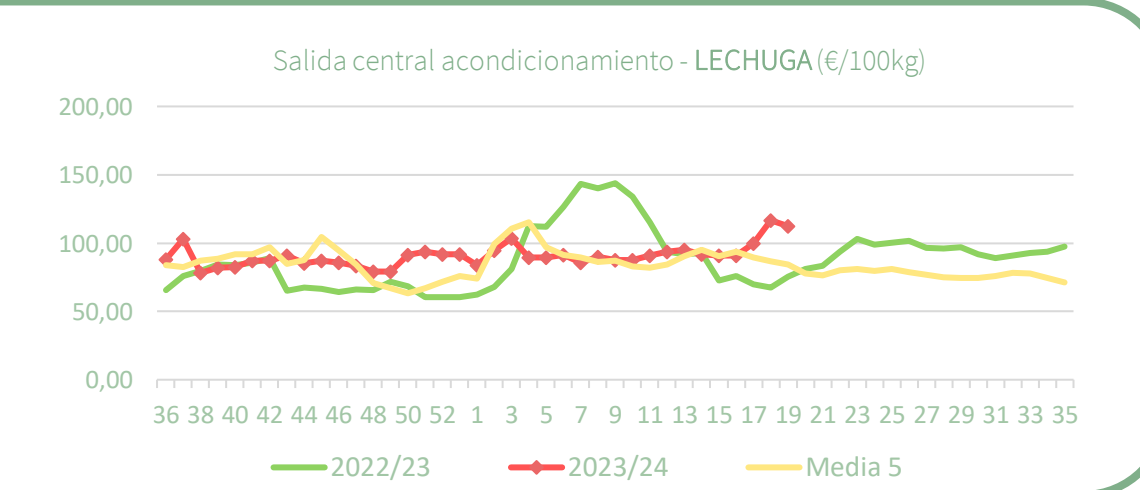
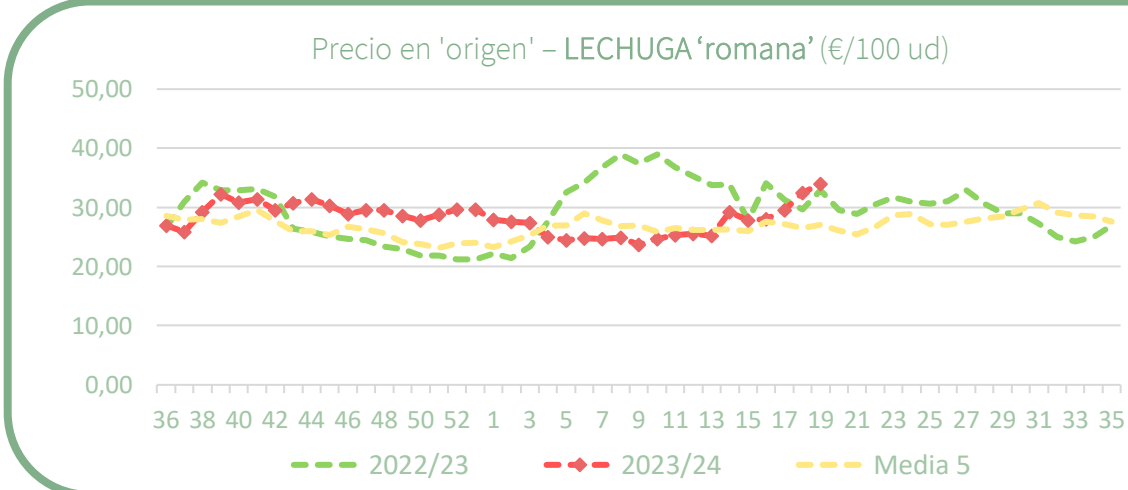
Resumen semanal:

- LECHUGA:** la variedad 'romana' en origen registra un cuarto incremento consecutivo del 4,7%, superando el precio medio semanal en un 25,3%. A salida de central para el conjunto de variedades y tipos comerciales se registra un ligero descenso del 3,3%, aunque las cotizaciones se sitúan por encima de la media en un 33,5% para la semana actual. *Precio medio de campaña en origen: 28,12 €/100 kg (+7,3% vs media).*
- BRÓCOLI:** continúan los incrementos en origen (+24,2%) y en menor medida, a salida de central (+11,7%), situándose las cotizaciones de esta semana por encima de la media en origen, no así a salida de central. *Precio medio de campaña en origen: 74,08 €/100 kg (+21,5% vs media).*
- COLIFLOR:** nuevo repunte en origen del 7,5%, notablemente mayor a salida de central (+35,7%). Cotizaciones que superan a la media semanal en origen en un 31,6% y a salida de central en un 68,3%. *Precio medio de campaña en origen: 79,72 €/100 kg (+44,1% vs media).*
- ALCACHOFA:** significativo nuevo repunte en origen del 9% y leve retroceso a salida de central (-3,1%) Los precios a estas alturas de campaña superan la media en ambas posiciones (+75,7% y +21% respectivamente). *Precio medio de campaña en origen: 168,33 €/100 kg (+55,8% vs media).*

Productos	Origen (€/100kg)			Salida central Acondicionamiento (€/100kg)		
	Sem. Actual	Sem. Anterior (%)	Media 5 (%)	Sem. Actual	Sem. Anterior (%)	Media 5 (%)
Lechuga*	33,93	4,7%	25,3%	112,75	-3,3%	33,5%
Brócoli**	56,72	24,2%	2,3%	76,94	11,7%	-14,5%
Coliflor	71,28	7,5%	31,6%	148,53	35,7%	68,3%
Alcachofa**	93,88	9,0%	75,7%	85,29	-3,1%	20,9%

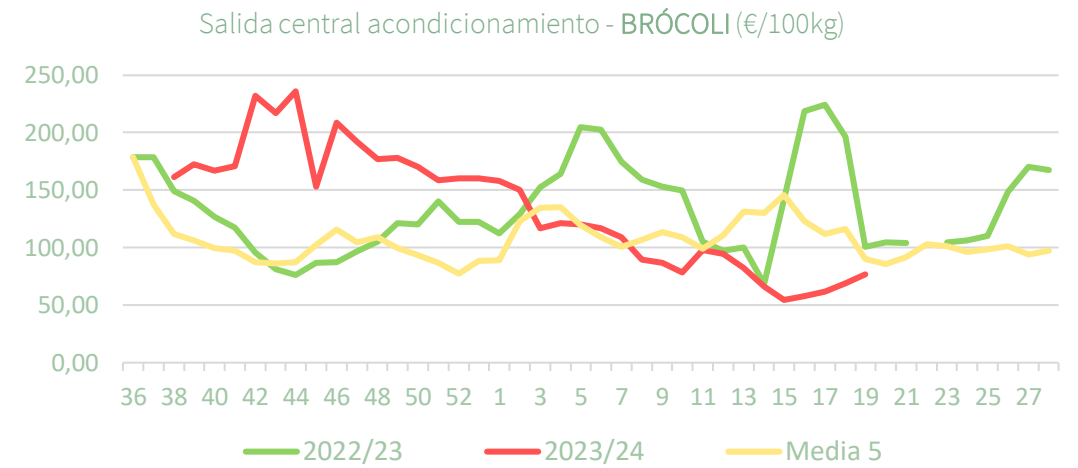
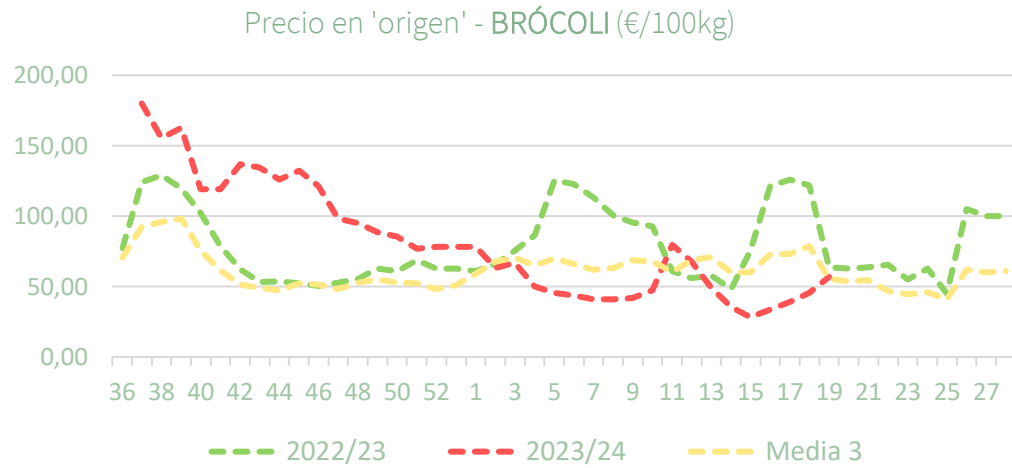
*Para lechuga en origen el dato se refiere a la variedad romana (€/100 ud) mientras a la salida de central de acondicionamiento el dato hace referencia al conjunto de tipos y variedades comerciales (€/100 kg de peso neto).
 **Para brócoli y alcachofa, el precio a salida de central corresponde al mercado de Murcia

Precios medios nacionales:

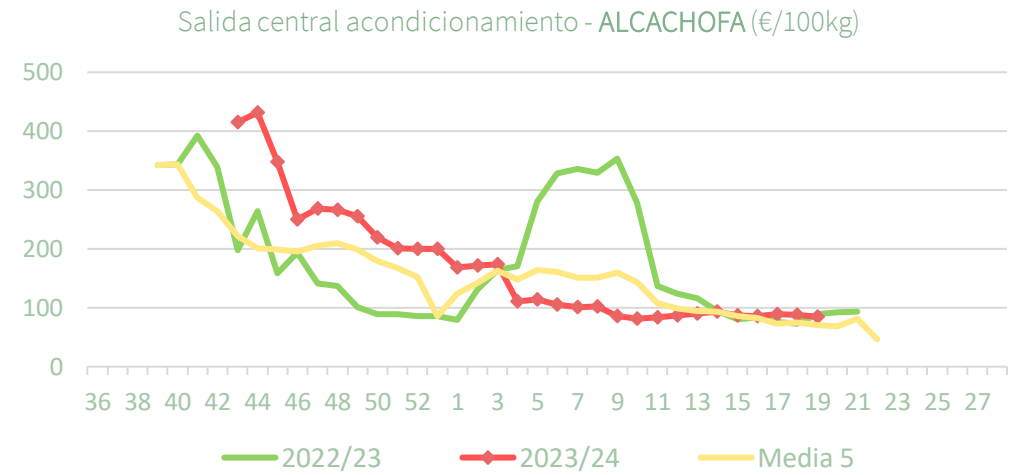
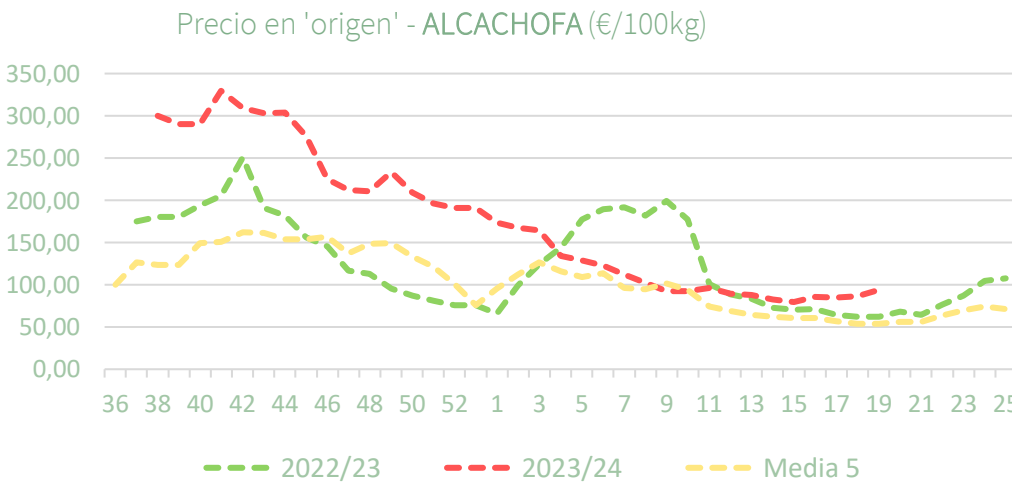




Precios medios nacionales:



Precios medios nacionales:



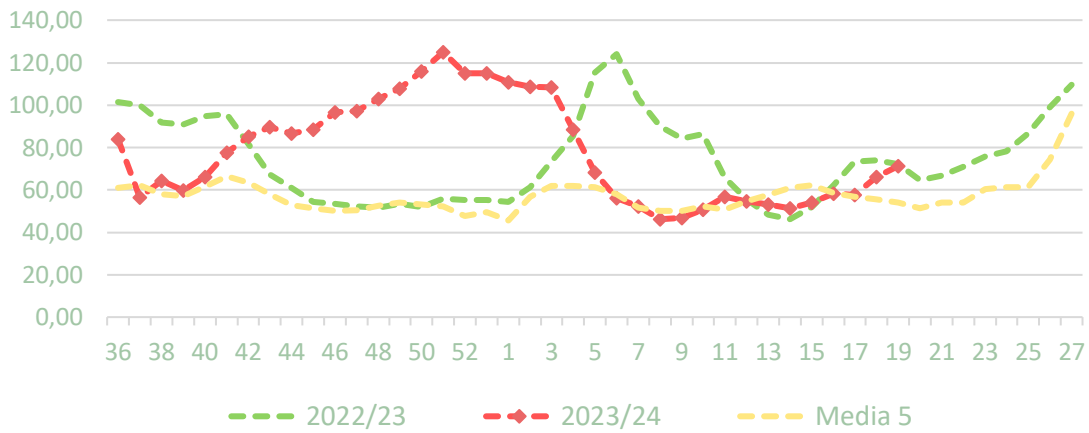


Inicio

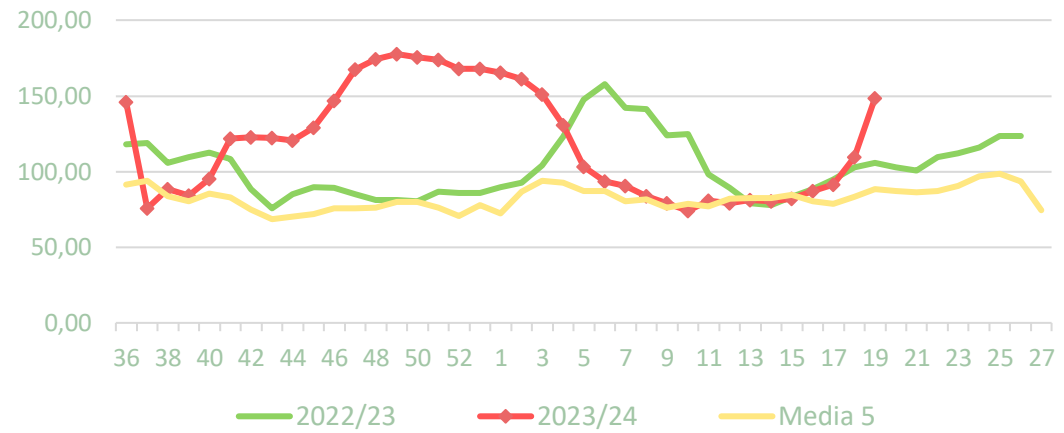
Hortalizas al aire libre

Precios medios nacionales:

Precio en 'origen' - COLIFLOR (€/100kg)



Salida central acondicionamiento - COLIFLOR (€/100kg)





Inicio

Melón y sandía

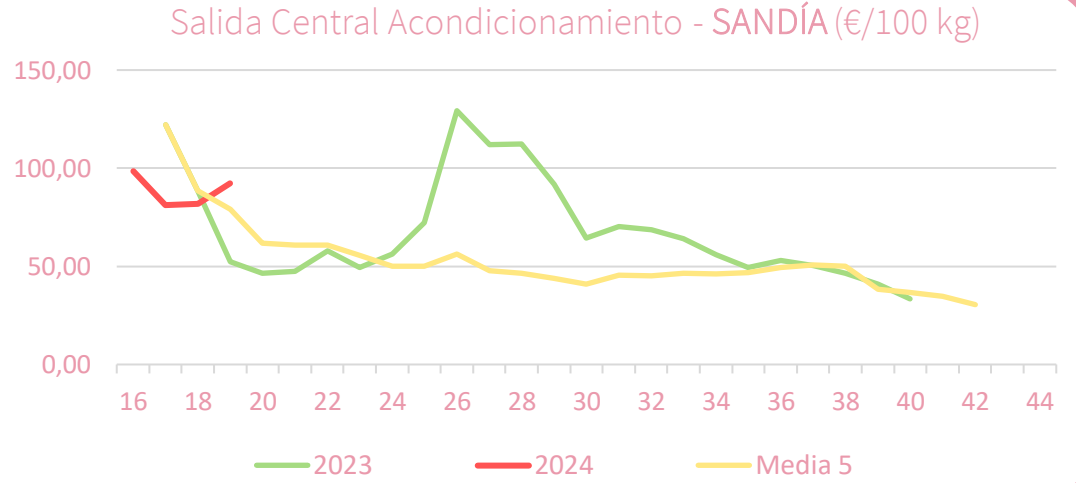
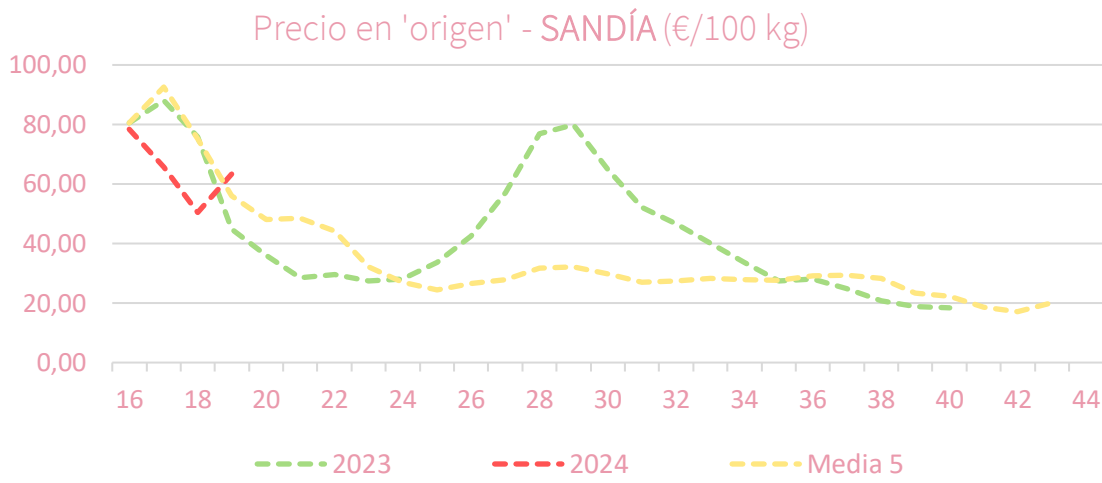
Resumen semanal:

- **MELÓN:** ligero retroceso en origen del 1% en este inicio de campaña, sin cotizaciones todavía a salida de central. En origen, los precios se sitúan superiores a la media semanal en un 19,3%.
- **SANDÍA:** notable incremento en origen (+25,8%) con unas cotizaciones superiores a la media semanal de las últimas cinco campañas (+13,3%). A salida de central, también se registra un incremento (+12,7%) en los precios, los cuales son también superiores a la media semanal en un 16,7%.

PRECIOS SEMANA 19/2024 del 06 al 12 de MAY de 2024

Productos	Origen (€/100kg)			Salida central Acondicionamiento (€/100kg)		
	Sem. Actual	Sem. Anterior (%)	Media 5 (%)	Sem. Actual	Sem. Anterior (%)	Media 5 (%)
Melón	108,93	-1,0%	19,3%			
Sandía	63,34	25,8%	13,3%	92,27	12,7%	16,7%

Precios medios nacionales:



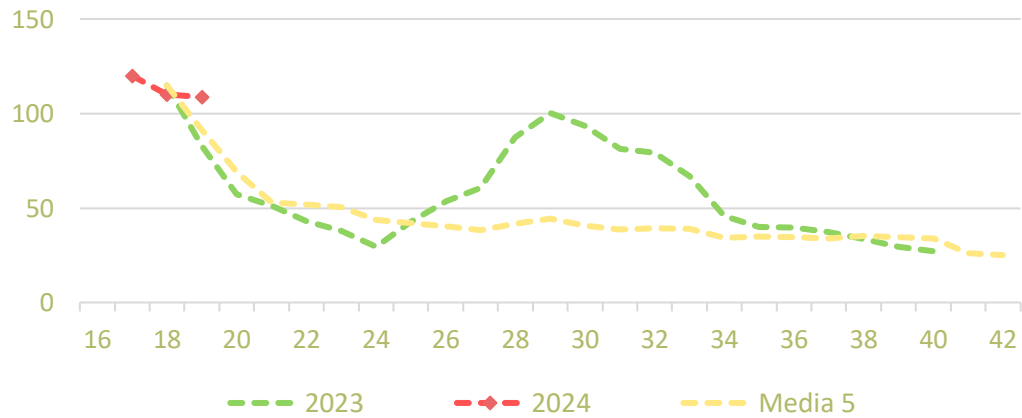


Inicio

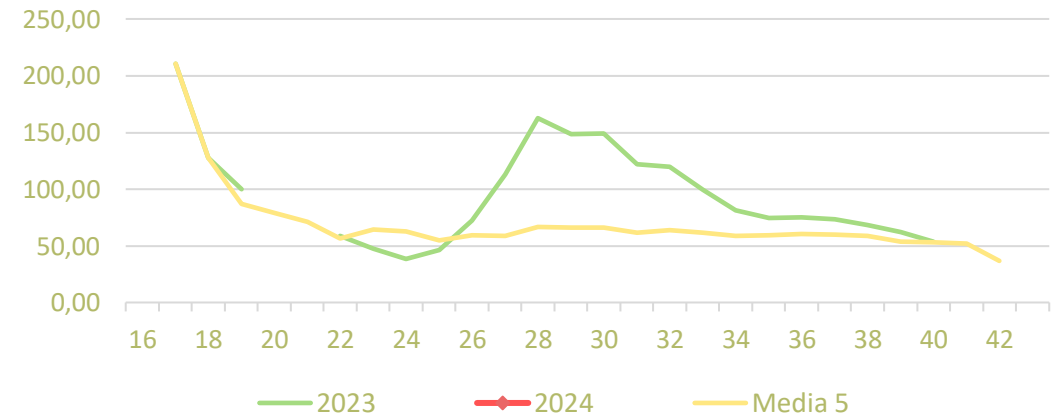
Melón y sandía

Precios medios nacionales:

Precio en 'origen' - MELÓN '*piel de sapo*' (€/100 kg)



Salida Central Acondicionamiento - MELÓN (€/100 kg)





Resumen semanal:

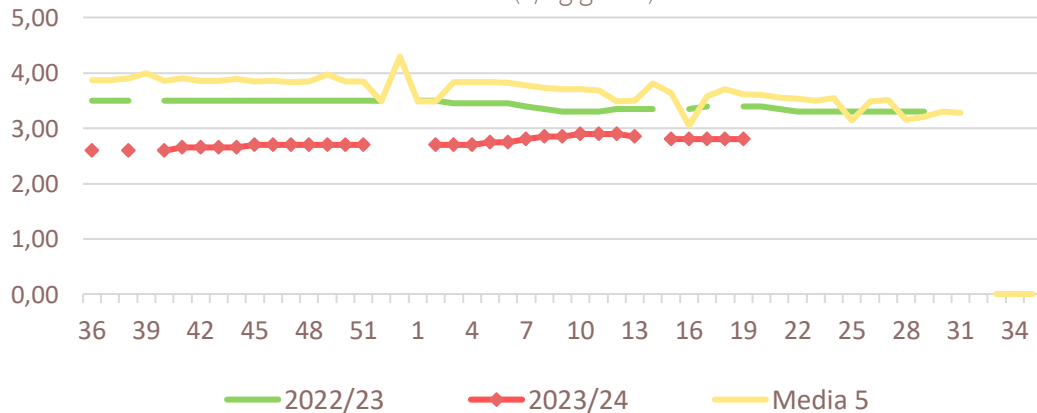
- **ALMENDRA:** ajuste a la baja de las cotizaciones a salida de central en la Lonja de Albacete para todos los tipos de almendra. Mientras que, en la Lonja de Reus, se mantienen las cotizaciones y aumenta ligeramente para almendra 'Marcona' y ecológica.
- **AVELLANA:** suave incremento de los precios en Lonja de Reus
- **PISTACHO:** sin cambios esta semana.

PRECIOS SEMANA 19/2024 del 06 al 12 de MAY de 2024

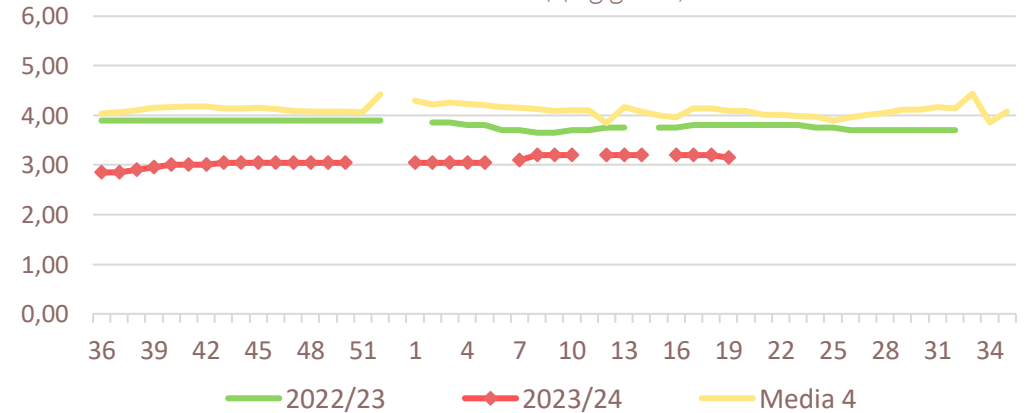
Productos		Salida Central Acondicionamiento – Lonja de Reus (€/kg grano)			Salida central Acondicionamiento – Lonja de Albacete (€/kg grano)		
		Sem. Actual	Sem. Anterior (%)	Media 5 (%)	Sem. Actual	Sem. Anterior (%)	Media 5 (%)
Almendra	Comuna	2,80	0,0%	-22,7%	3,15	-1,6%	-23,0%
	Largueta	3,90	0,0%	-15,6%	4,20	-1,2%	-21,5%
	Marcona	4,90	1,0%	-19,9%	5,40	-0,9%	-19,6%
	Guara	3,00	0,0%		3,25	-1,5%	-22,8%
	'ecológico'	4,90	1,0%	-27,5%	5,20	-1,0%	-30,9%
Avellana 'corriente'		4,28	1,0%	15,4%			
Pistacho (kerman 20/22)		4,75	0,0%	14,9%	7,90	0,0%	

Precios medios nacionales:

Salida Central Acondicionamiento - Lonja de Reus - ALMENDRA comuna (€/kg grano)



Salida Central Acondicionamiento - Lonja de Albacete - ALMENDRA comuna (€/kg grano)



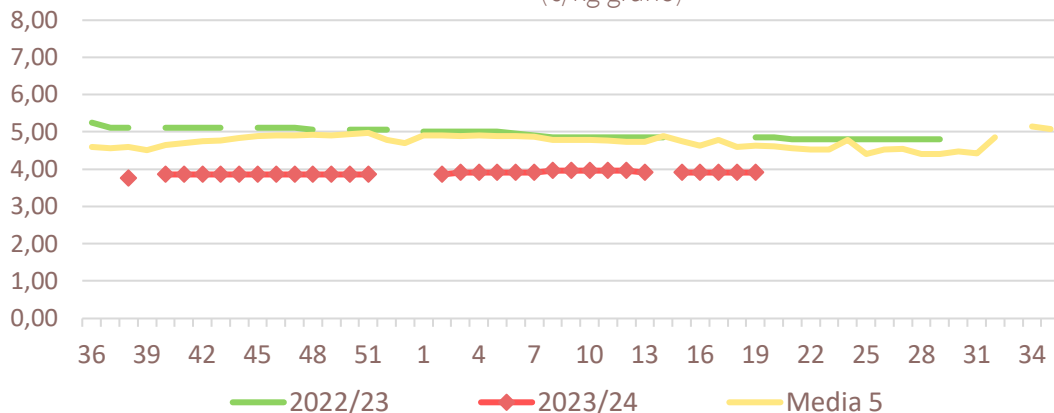


Inicio

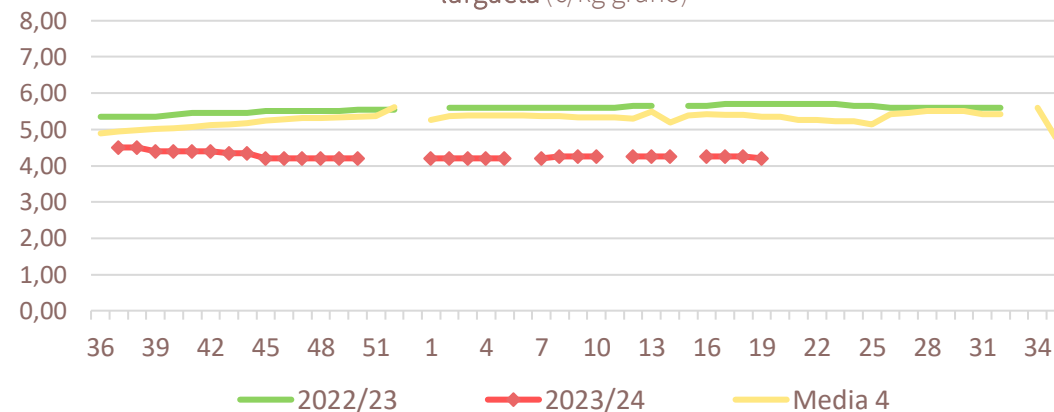
Frutos secos

Precios medios nacionales:

Salida Central Acondicionamiento - Lonja de Reus - ALMENDRA largueta (€/kg grano)

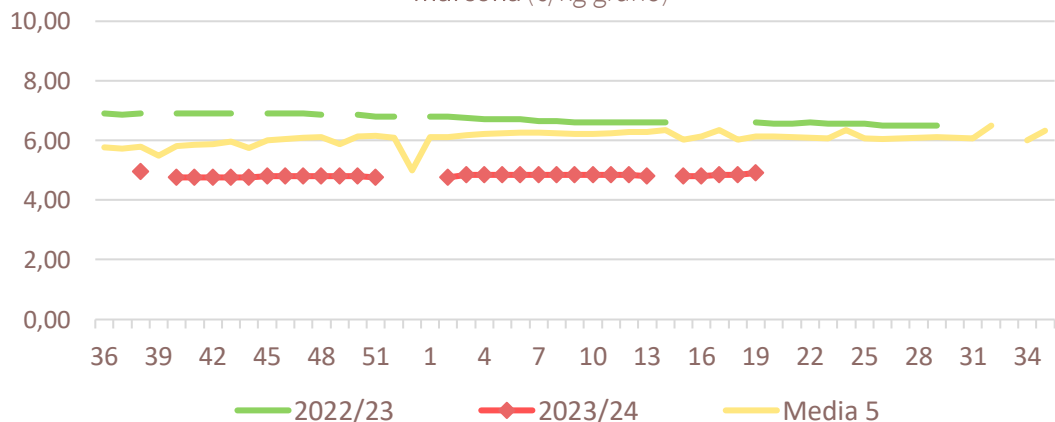


Salida Central Acondicionamiento - Lonja de Albacete - ALMENDRA largueta (€/kg grano)

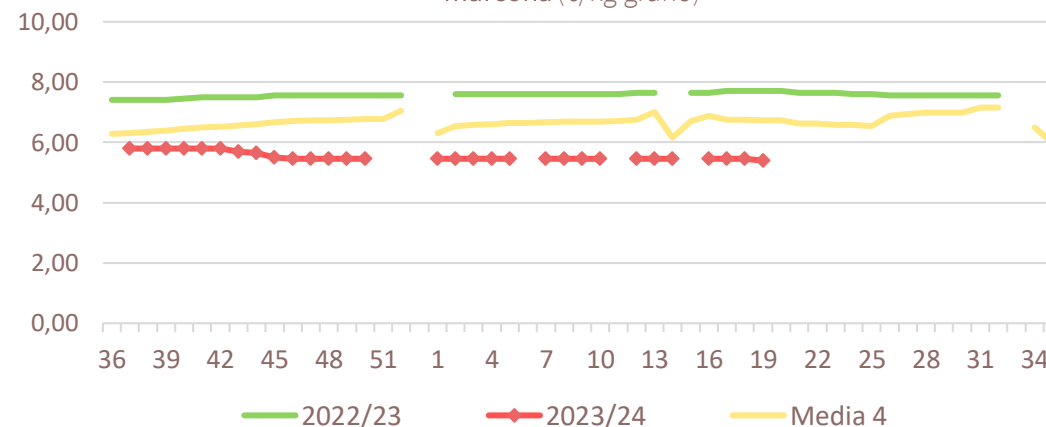


Precios medios nacionales:

Salida Central Acondicionamiento - Lonja de Reus - ALMENDRA marcona (€/kg grano)



Salida Central Acondicionamiento - Lonja de Albacete - ALMENDRA marcona (€/kg grano)



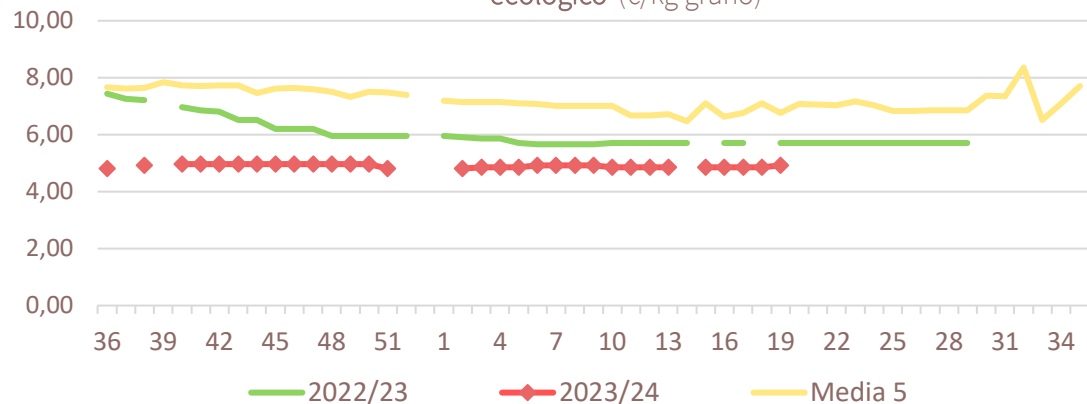


Inicio

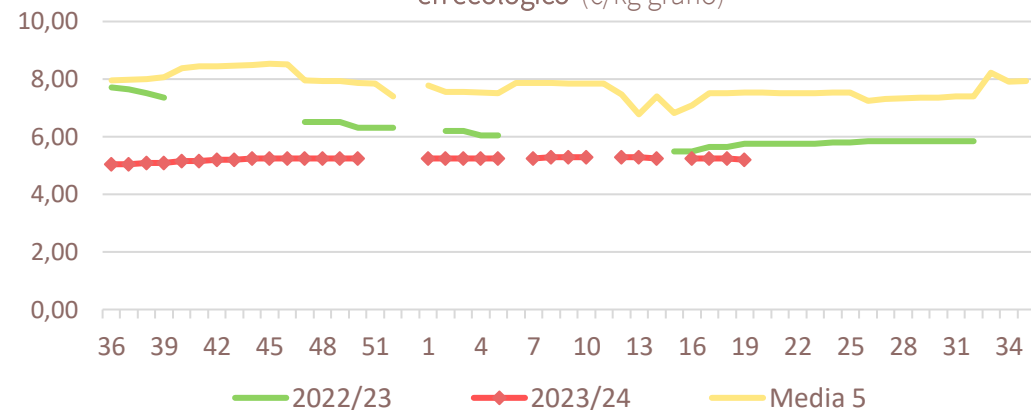
Frutos secos

Precios medios nacionales:

Salida Central Acondicionamiento - Lonja de Reus - ALMENDRA 'en ecológico' (€/kg grano)

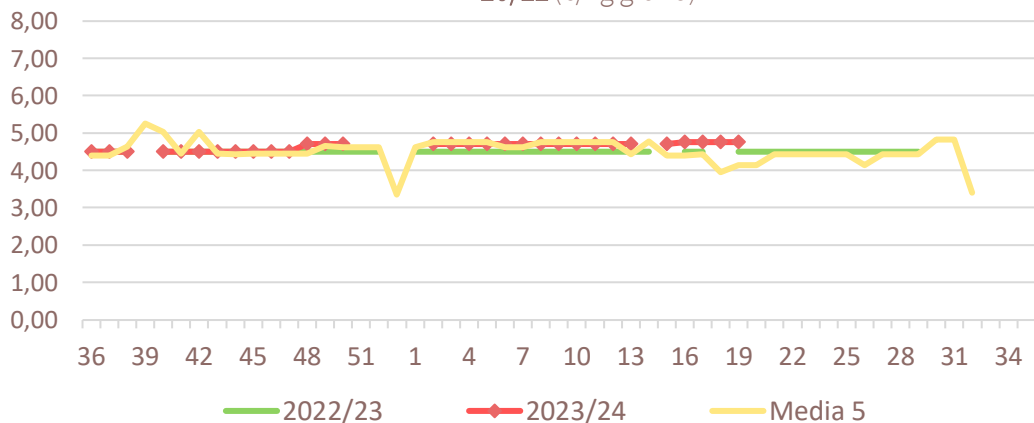


Salida Central Acondicionamiento - Lonja de Albacete - ALMENDRA 'en ecológico' (€/kg grano)

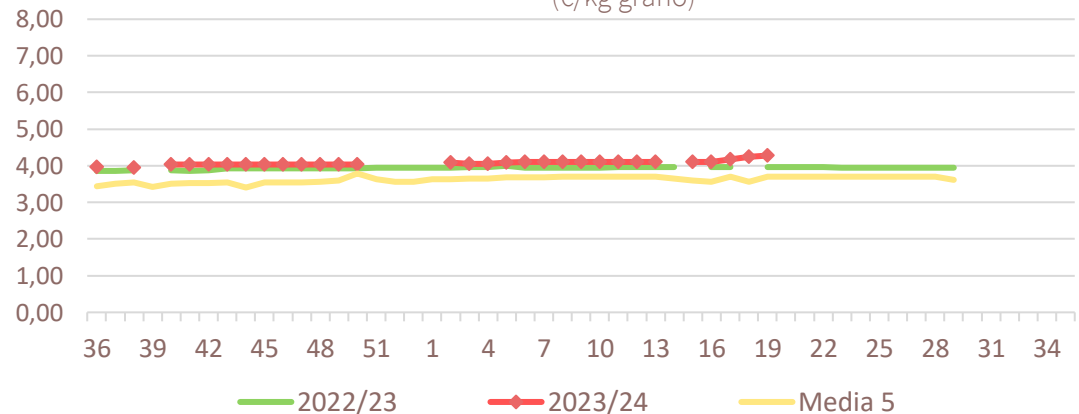


Precios medios nacionales:

Salida Central Acondicionamiento - Lonja de Reus - PISTACHO kerman 20/22 (€/kg grano)



Salida Central Acondicionamiento - Lonja de Reus - AVELLANA 'corriente' (€/kg grano)





Resumen semanal:

- **PLÁTANO:** incremento del 12,3% esta semana, manteniendo un valor notablemente superior al habitual para esta parte del año (+183%), consecuencia de la menor oferta que está marcando los últimos meses.
- **PATATA:** retroceso del 7%, manteniéndose el valor un 42% por encima de la media y acercándose al precio de la pasada campaña con una dinámica muy similar a campañas anteriores, pero en nivel superior.

Productos	Origen (€/100kg)		
	Sem. Actual	Sem. Anterior (%)	Media 5 (%)
Plátano	110,01	12,3%	183,1%
Patata	66,85	-6,9%	42,0%

Precios medios nacionales:

