



Cítricos



Frutas de pepita



Fruta de hueso



Frutos rojos



Hortalizas
invernadero



Hortalizas
al aire libre



Melón y sandía



Frutos secos



Otras frutas
y hortalizas

BOLETÍN SEMANAL DE PRECIOS DE FRUTAS Y HORTALIZAS

*SEMANA 20/2023
(15 – 21 de mayo)*

Titulares



GOBIERNO
DE ESPAÑA

MINISTERIO
DE AGRICULTURA, PESCA
Y ALIMENTACIÓN

DIRECCIÓN GENERAL
DE PRODUCCIONES Y MERCADOS
AGRARIOS

SUBDIRECCIÓN GENERAL
DE FRUTAS Y HORTALIZAS Y
VITIVINICULTURA



Cítricos

'Fin de las cotizaciones en campo para las naranjas del grupo navel, en tanto que a salida de central solo cotiza la lane late.'



Frutas de pepita

'Va llegando el final de la campaña con pocas existencias y estabilidad en las cotizaciones en origen.'



Fruta de hueso

'Ya tenemos cotizaciones de prácticamente todos los productos de fruta de hueso en origen y a salida de central, a excepción de la ciruela en esta última posición. Los precios por encima de campañas anteriores.'



Frutos rojos

‘Cambio de tendencia respecto a semanas anteriores con ascensos generalizados de los precios en origen conforme la campaña 2022/23 encara su recta final.’



Hortalizas de invernadero

‘En la semana 20 pepino y calabacín muestran un comportamiento ascendente en contraposición con los resultados obtenidos en el resto de hortícolas.’



Hortalizas al aire libre

‘Salvo en el caso de alcachofa que finaliza campaña 2022/23 los principales hortícolas de campo registran descensos generalizados en origen.’



Melón y sandía

'Incremento de la cosecha semanal favorece nuevas caídas de los precios en origen con una dinámica de mercado que, en paralelo, sigue sin acompañar al consumo de estas frutas de verano.'



Frutos secos

'La campaña está prácticamente finalizada con pocas operaciones y sin variaciones en precios tanto en la Lonja de Albacete como en Reus'



Otras frutas y hortalizas

'En el plátano, los precios en origen vuelven a fluctuar y retoman la tendencia bajista con nuevas caídas por lo que persisten los bajos niveles para la época del año. En la patata, se acentúan los descensos en origen al continuar extendiéndose la cosecha nacional de patata temprana a otras zonas productoras.'



Inicio

Cítricos

Resumen semanal:

- **NARANJA tipo “navel”:** fin de las cotizaciones en origen para este tipo. El precio medio de campaña ha quedado establecido en 30,82 €/100 kg, el más alto de las últimas diez campañas y un 32% por encima de la media. A salida de central segunda semana consecutiva en la que se producen bajadas, en ésta un 8%, operándose únicamente en el mercado de Valencia. El precio fijado se sitúa un 21% por encima de la media para esta semana del año, y es el tercero más alto de las últimas diez (exceptuando la 2019/20 y 2020/21).
- **PEQUEÑOS CÍTRICOS:** sin cotizaciones.
- **LIMÓN:** repetición de las cotizaciones en ambas posiciones. En origen se sitúa en 50,44 €/100 kg, y aunque sigue el patrón habitual es un 9% inferior al precio medio de la semana 20 de las cinco campañas precedentes. A salida de central prácticamente es el precio medio semanal.

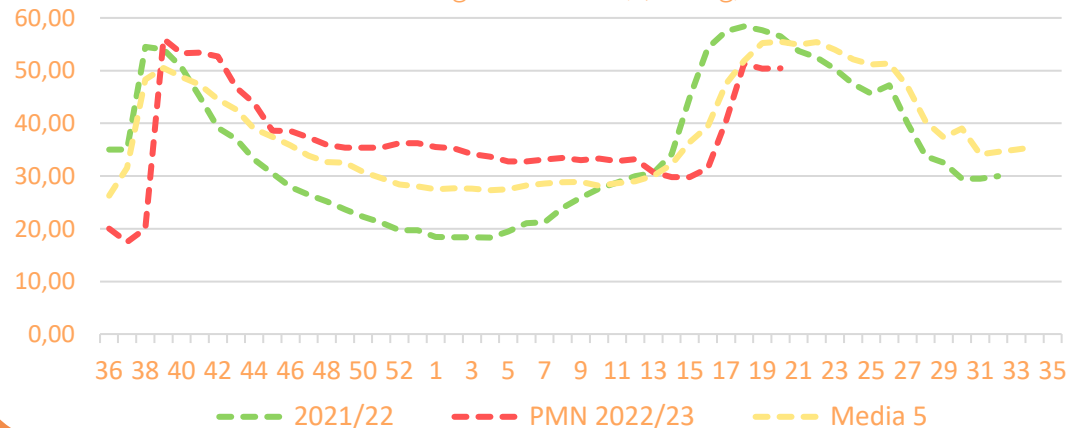
PRECIOS SEMANA 20/2023 del 15 al 21 de MAY de 2023

Productos	Origen* (€/100kg)			Salida central Acondicionamiento (€/100kg)		
	Sem. Actual	Sem. Anterior (%)	Media 5 (%)	Sem. Actual	Sem. Anterior (%)	Media 5 (%)
Naranja tipo navel				90,27	-8,0%	20,7%
Limón	50,44	0,1%	-9,1%	132,00	0,0%	-0,5%

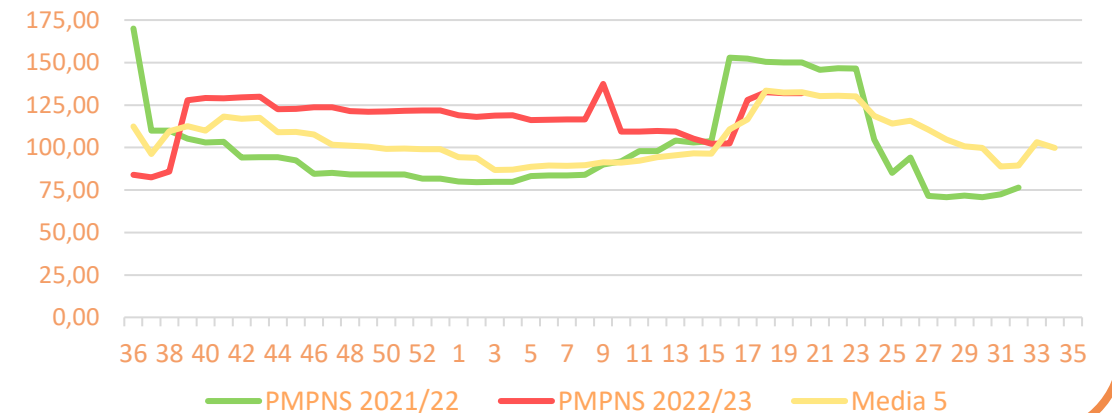
*El precio en origen, que se refiere a las cotizaciones en la posición más próxima al agricultor, en cítricos recoge precio “en árbol”.

Precios medios nacionales:

Precio en ‘origen’ - LIMÓN (€/100kg)

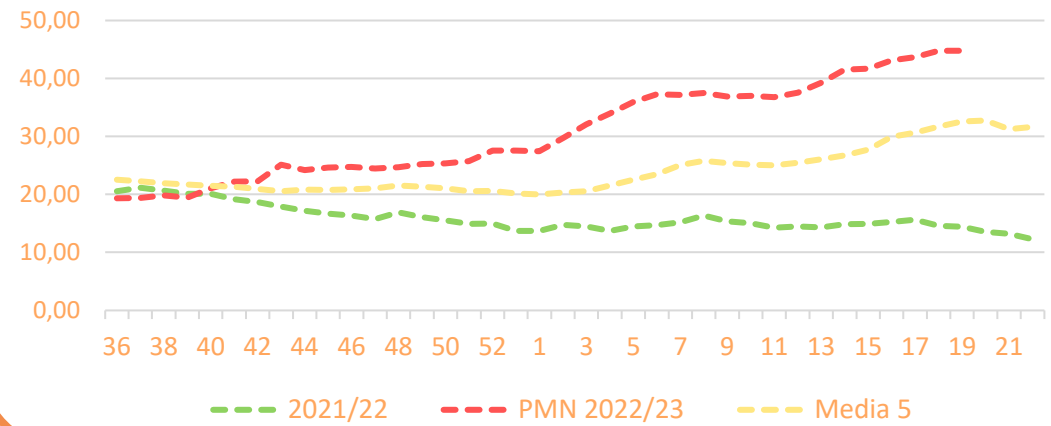


Salida Centro Acondicionamiento - LIMÓN (€/100kg)

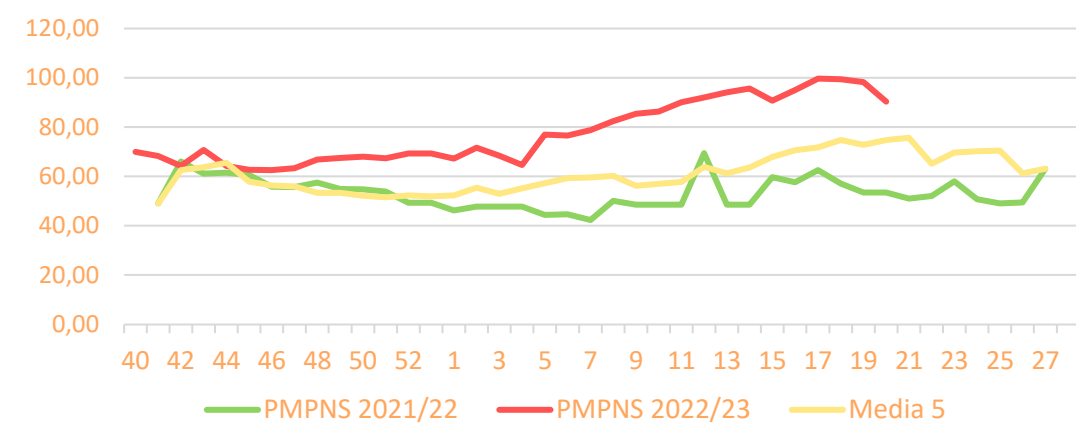


Precios medios nacionales:

Precio en 'origen' - NARANJA 'navel' (€/100kg)

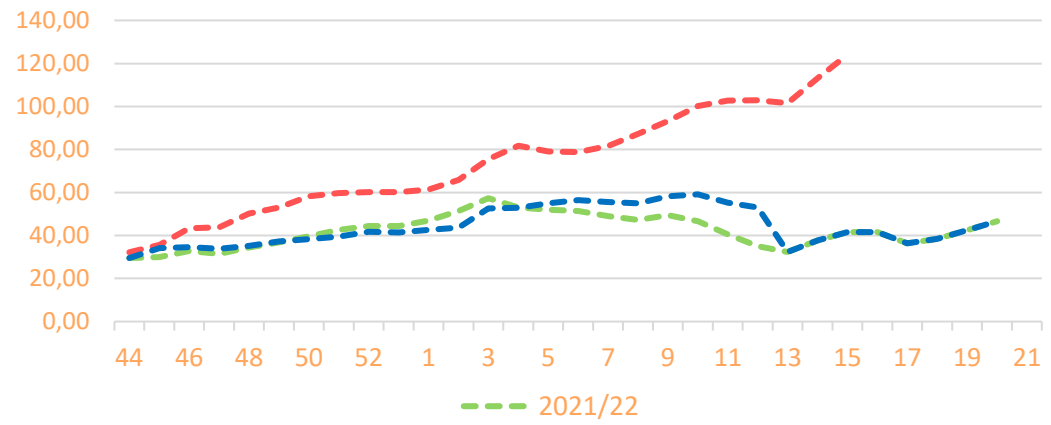


Salida Centro Acondicionamiento - NARANJA 'navel' (€/100kg)

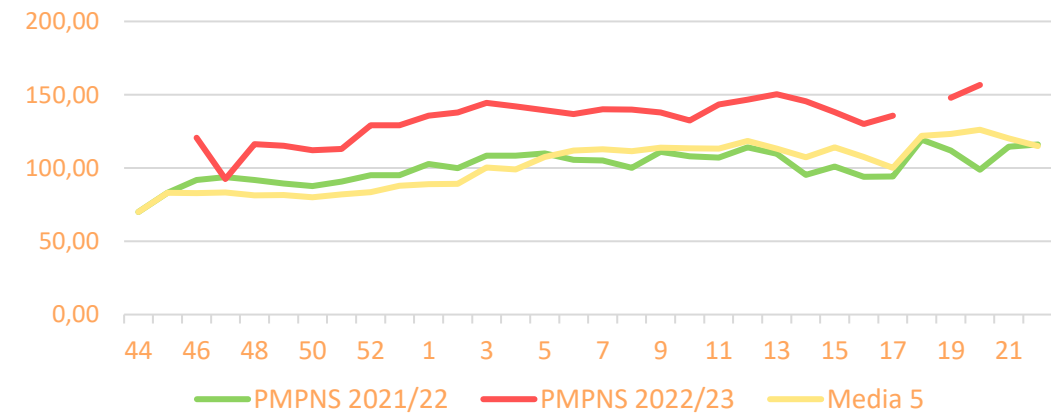


Precios medios nacionales:

Precio en 'origen' - MANDARINAS (€/100kg)



Salida Centro Acondicionamiento - MANDARINAS (€/100kg)



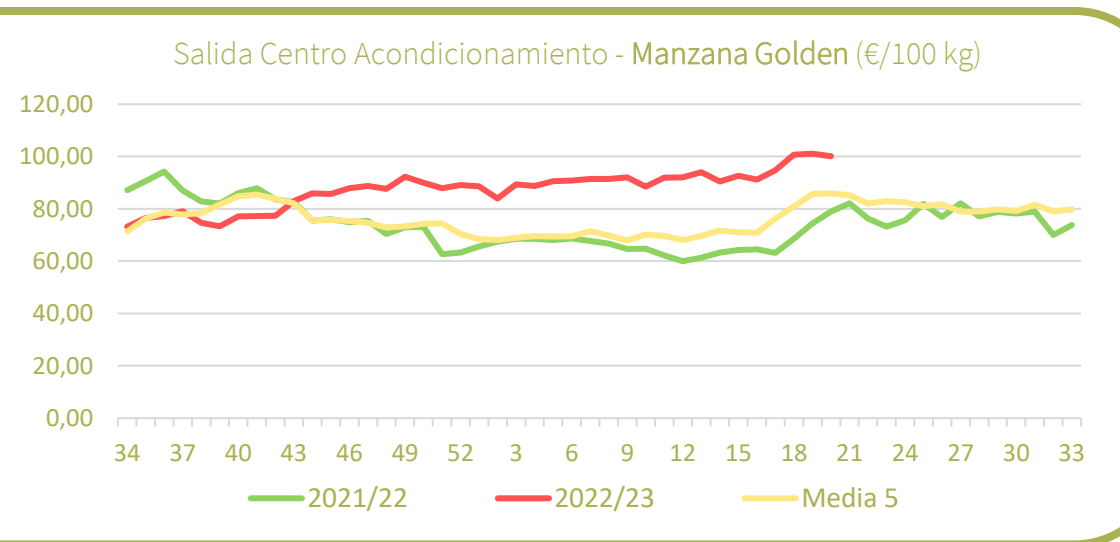
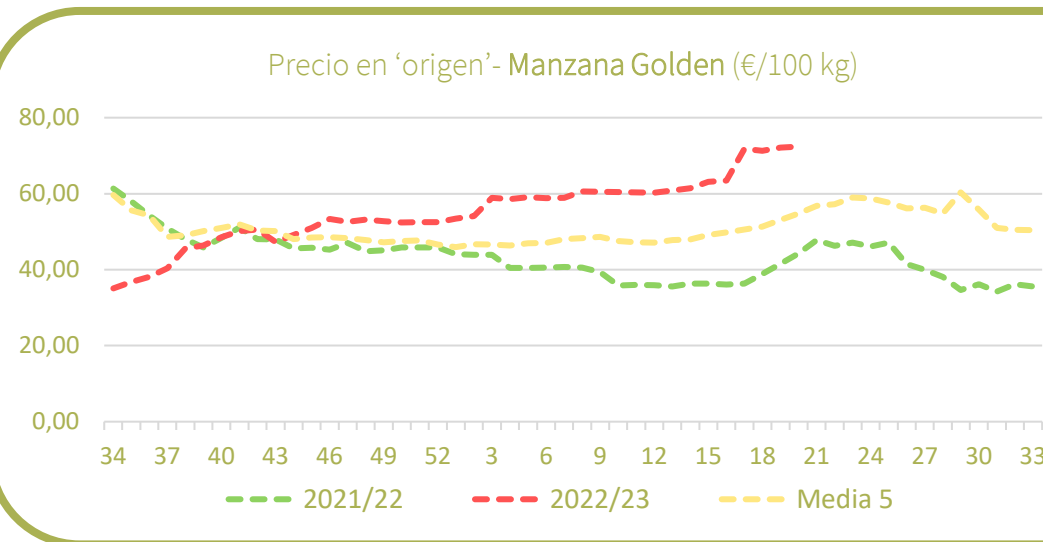
Resumen semanal:

- **MANZANA GOLDEN:** semana de estabilidad en origen y ligero descenso a salida central a nivel nacional. Pocas existencias. Niveles de precio superiores a la media de los últimos 5 años en ambas posiciones. *Precio campaña origen (sep22-actualidad): +25,5% vs 2021/22 y +12% vs media 5.*
- **MANZANA FUJI:** pocos movimientos, con estabilidad en origen y revalorización a salida de central (+4%) en esta semana. Los precios por encima de la media a salida de central. *Precio campaña origen (sep22-actualidad): +12,3% vs 2021/22.*
- **MANZANA ROYAL GALA:** tras semanas de crecimiento en origen se estabiliza la cotización aunque esta semana no hay dato a salida de central en un tipo de manzana con muy pocas existencias. *Precio campaña origen (sep22-actualidad): +15% vs 2021/22.*
- **PERA CONFERENCIA:** estabilidad en origen y a salida de central crece cerca de un 3%, alcanzando cotizaciones por encima de la media. *Precio campaña origen (sep22-actualidad): -3,2% vs 2021/22.*
- **PERA BLANQUILLA:** repetición en origen mientras, en este caso, tampoco hay cotización a salida de central, con unas existencias muy reducidas. *Precio campaña origen (sep22-actualidad): -7% vs 2021/22 y +14,5% vs media 5.*

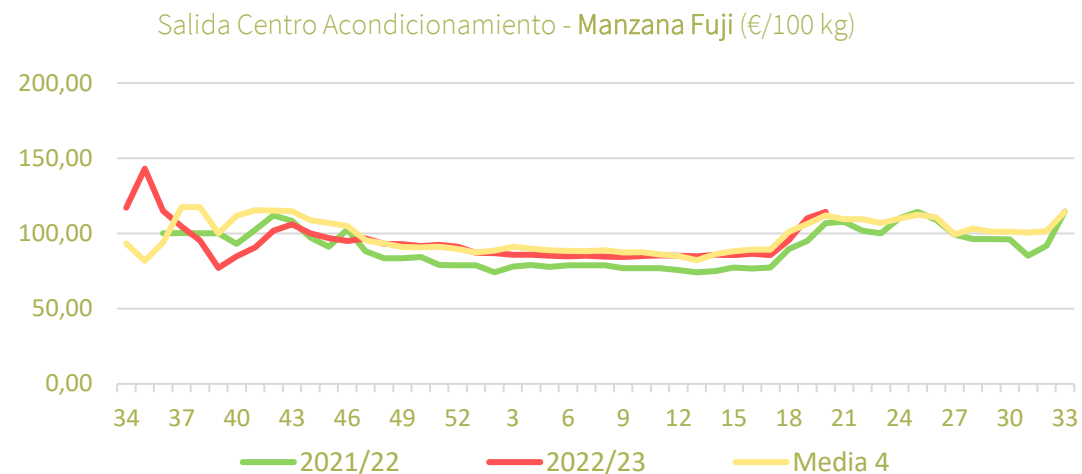
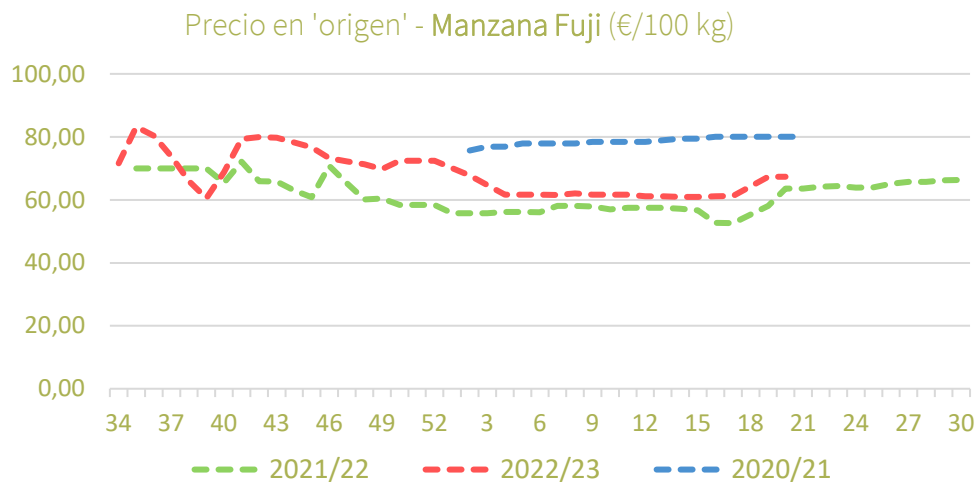
PRECIOS SEMANA 20/2023 del 15 al 21 de MAY de 2023

Productos	Origen (€/100kg)			Salida central Acondicionamiento (€/100kg)		
	Sem. Actual	Sem. Anterior (%)	Media 5 (%)	Sem. Actual	Sem. Anterior (%)	Media 5 (%)
Golden	72,42	0,4%	32,3%	100,10	-1,0%	16,5%
Fuji	67,39	0,0%		114,21	3,9%	2,1%
Gala	75,00	0,0%				
Conferencia	74,94	0,0%		109,12	2,7%	17,6%
Blanquilla	75,48	0,0%	9,7%			

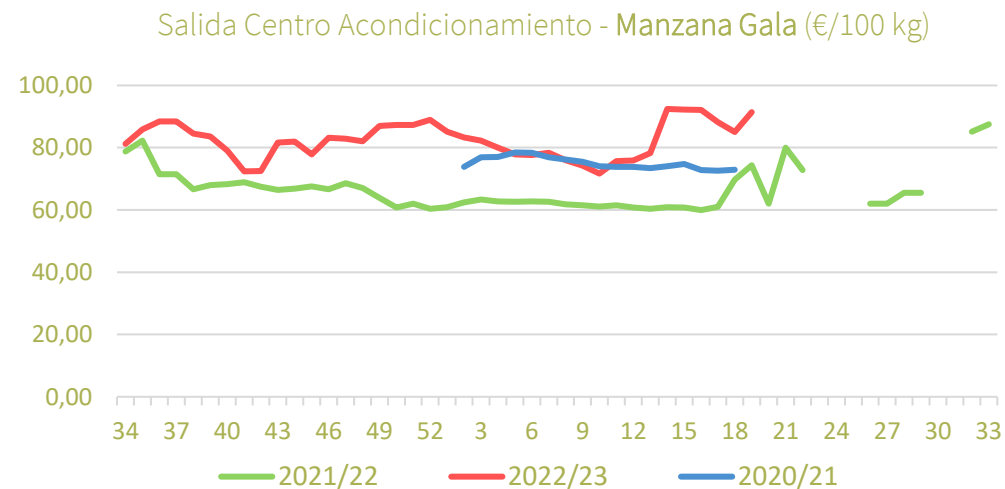
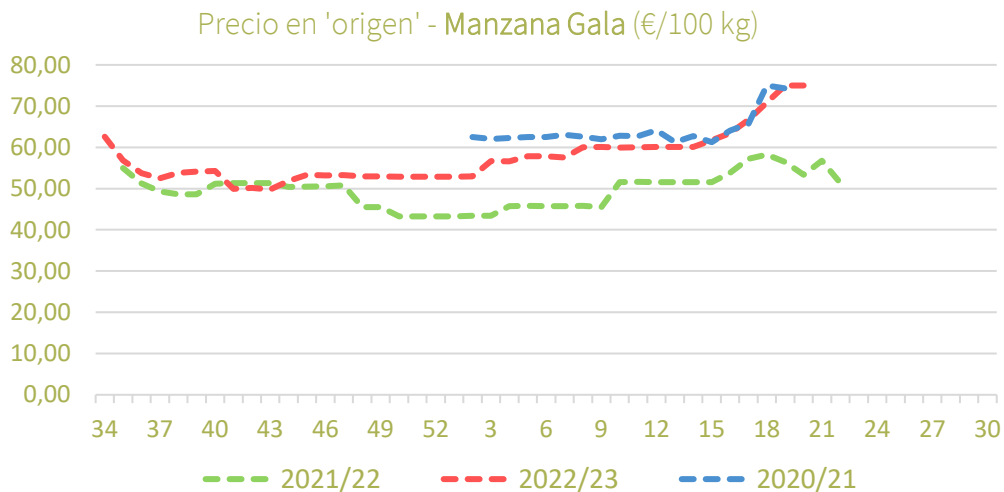
Precios medios nacionales:



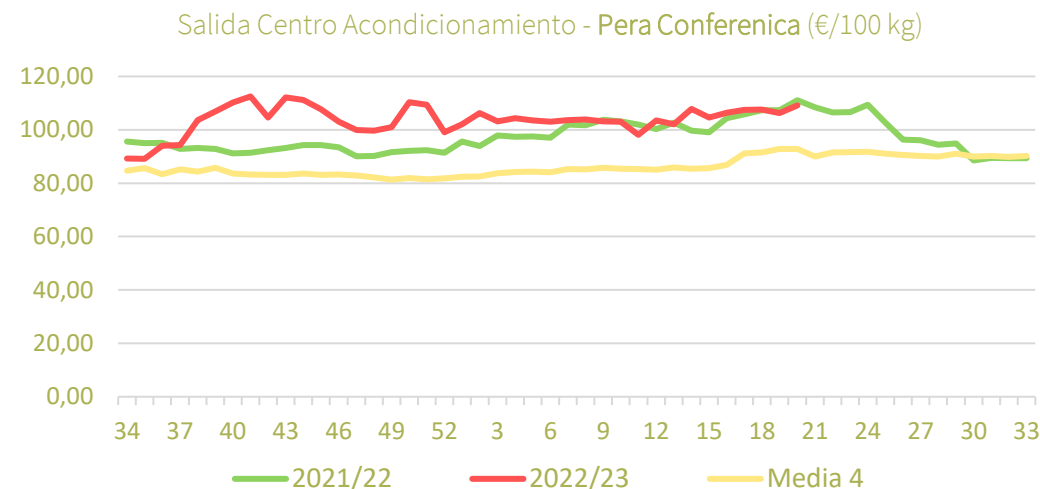
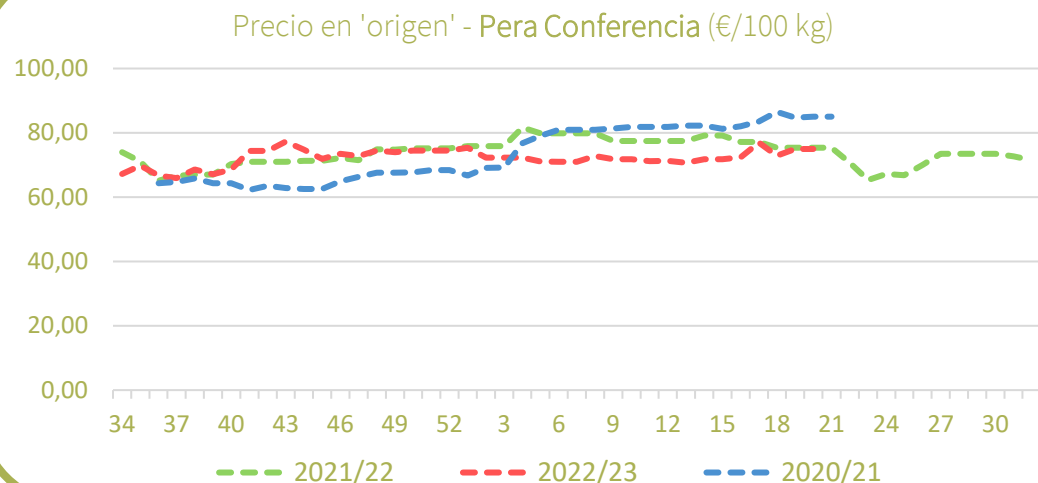
Precios medios nacionales:



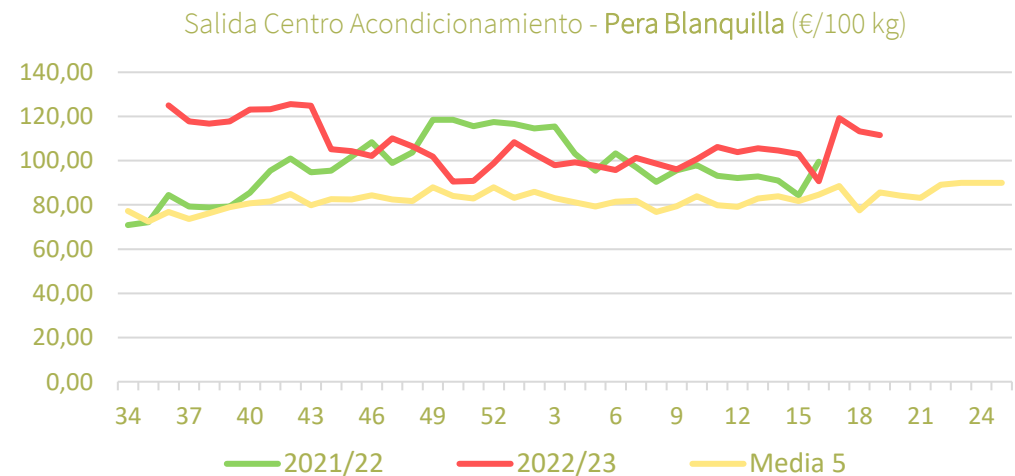
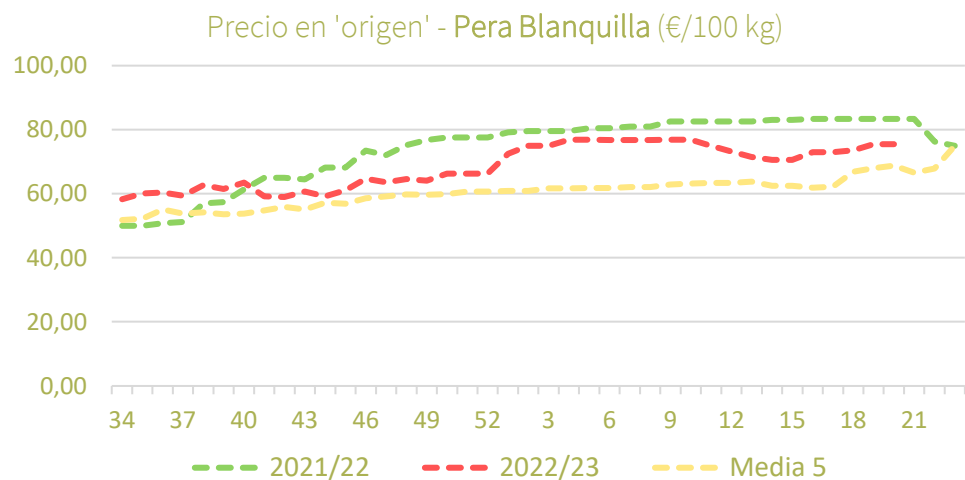
Precios medios nacionales:



Precios medios nacionales:



Precios medios nacionales:





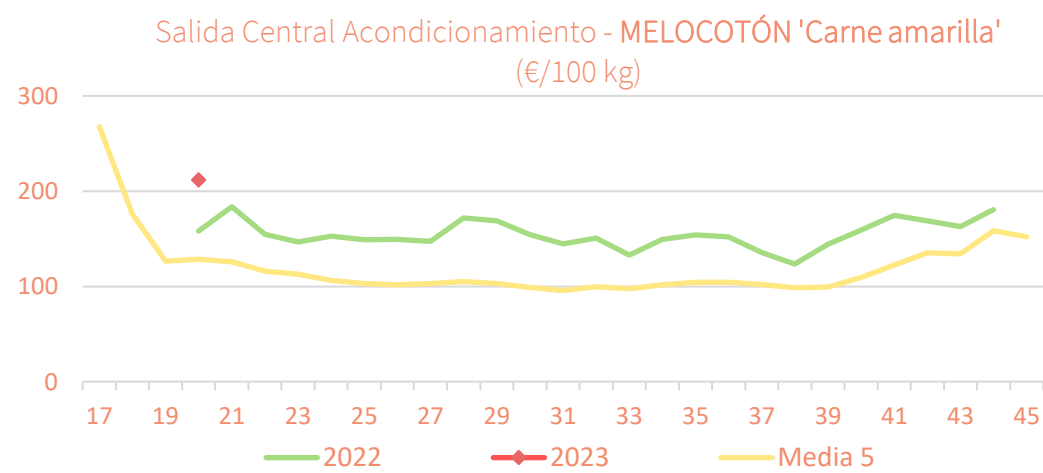
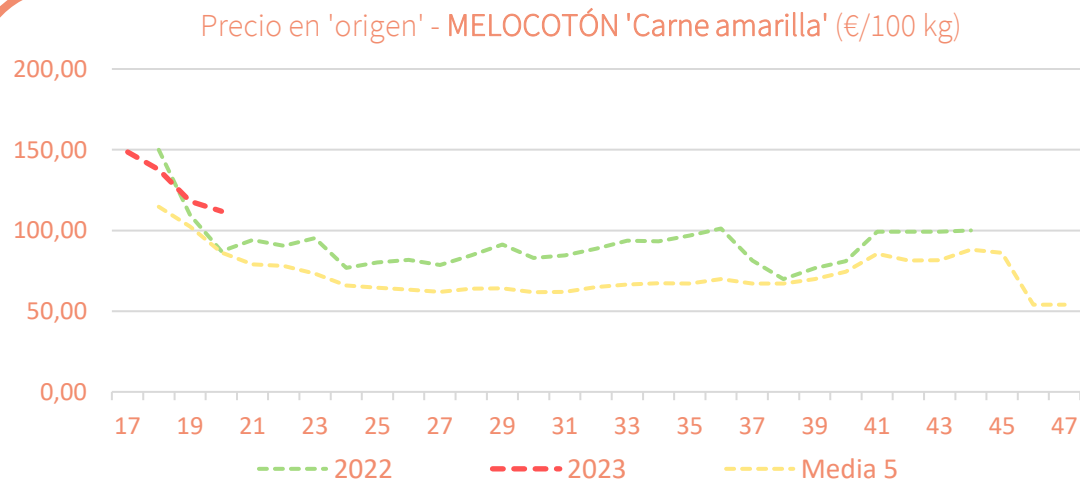
Inicio

Frutas de hueso

Resumen semanal:

- **MELOCOTÓN:** ya con precio en ambas posiciones se produce un ligero retroceso en las cotizaciones aunque en niveles superiores a otros años (+30% vs media). A salida central primera cotización de la campaña que es más tardía que otros años un 65% por encima de la media.
- **NECTARINA:** de nuevo la nectarina amarilla y la blanca tienen precios por encima de la media en origen, un 9% y un 68% respectivamente, pero bajan esta semana un 8% y un 10%. A salida de central las cotizaciones de nectarina amarilla se revalorizan un 3% y aparece la primera cotización de nectarina blanca.
- **ALBARICOQUE:** nueva bajada de cotizaciones en origen (-16%) pero de menor nivel que semanas anteriores, se sitúa un 25% por encima de las cotizaciones medias para esta semana. A salida de central se contrae un 19% pero es un 52% superior a otras campañas.
- **CEREZA:** nuevo descenso en origen en esta ocasión del 15% con el incremento de la oferta, y está por encima de la media en un 4%. A salida de central esta semana crece ligeramente un 1% y es un 16% superior a la media para estas fechas.
- **CIRUELA:** cotizaciones sólo en origen con crecimiento esta semana alcanzando valores que se sitúan sobre la media en un 28%.

Precios medios nacionales:



PRECIOS SEMANA 20/2023 del 15 al 21 de MAY de 2023

Productos	Origen (€/100kg)			Salida central Acondicionamiento (€/100kg)		
	Sem. Actual	Sem. Anterior (%)	Media 5 (%)	Sem. Actual	Sem. Anterior (%)	Media 5 (%)
Melocotón Amarillo	111,87	-5%	30%	212,03		65%
Nectarina (Amarilla)	122,11	-8%	9%	209,94	3%	38%
Paraguay				298,54		50%
Albaricoque	94,63	-16%	25%	201,48	-19%	52%
Ciruela	102,59	3%	28%			
Cereza	253,89	-15%	4%	346,26	1%	16%
Nectarina (blanca)	138,20	-10%	68%	200		45%



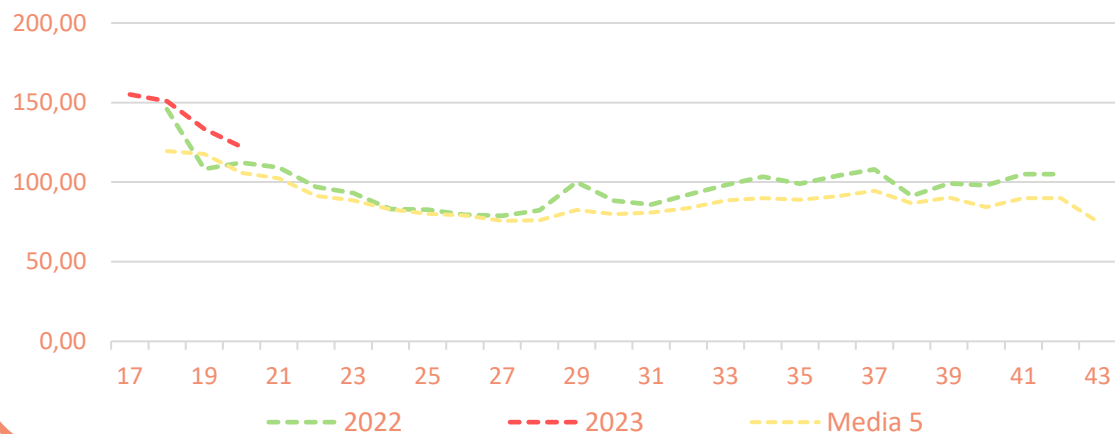


Inicio

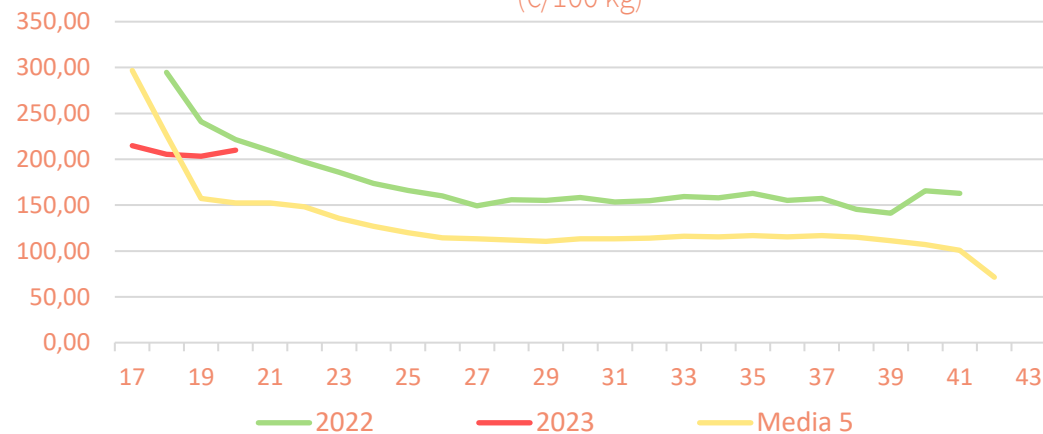
Frutas de hueso

Precios medios nacionales:

Precio en 'origen' - NECTARINA 'Carne amarilla' (€/100 kg)

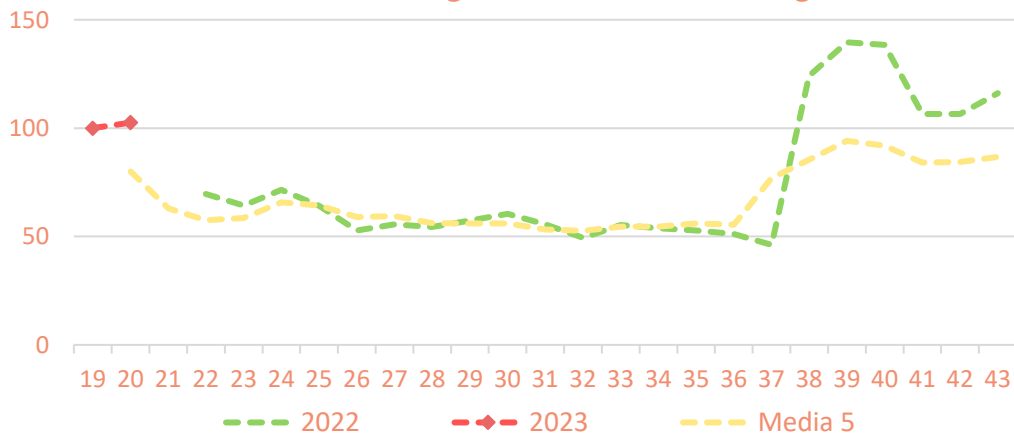


Salida Central Acondicionamiento - NECTARINA 'Carne amarilla' (€/100 kg)

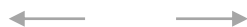
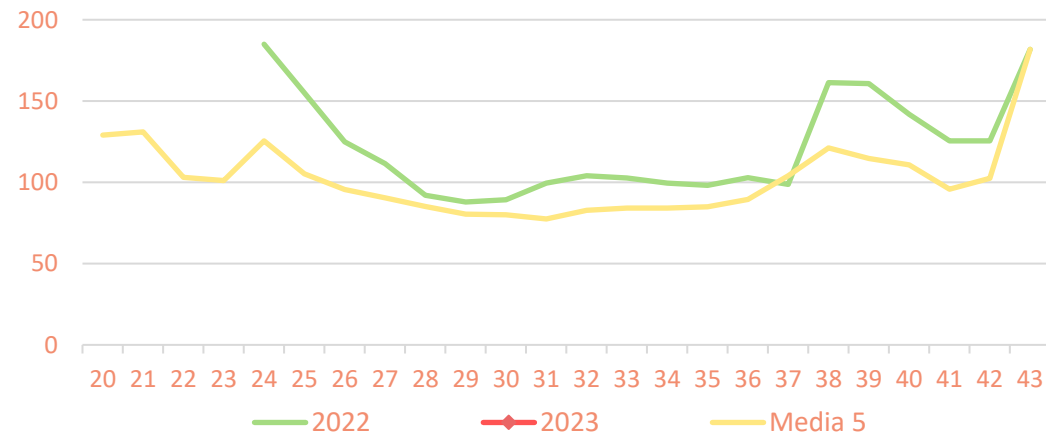


Precios medios nacionales:

Precio en 'origen' - CIRUELA (€/100 kg)



Salida Central Acondicionamiento - CIRUELA (€/100 kg)



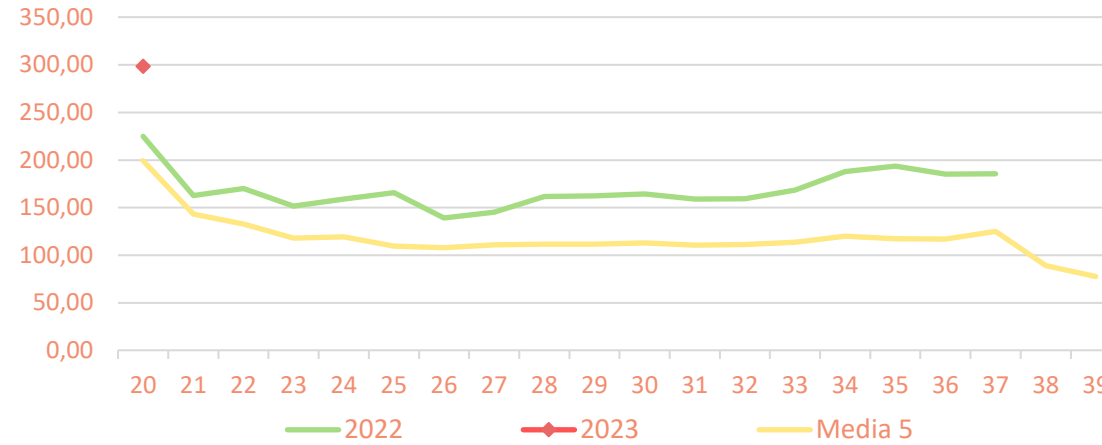


Inicio

Frutas de hueso

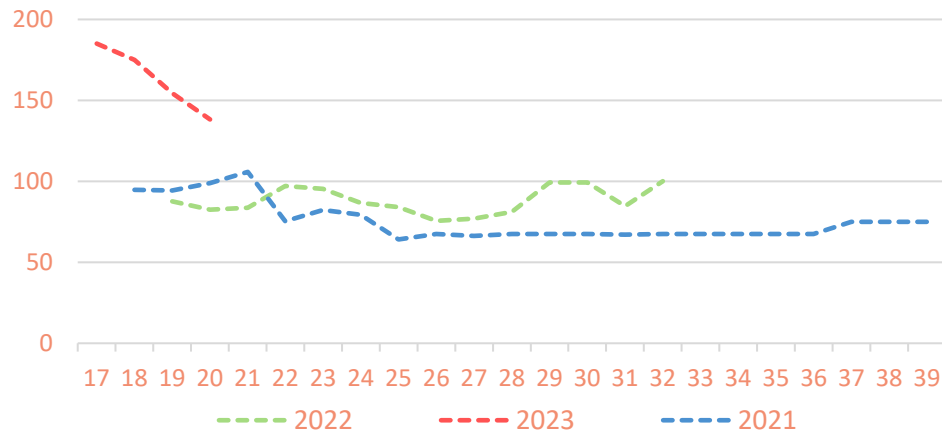
Precios medios nacionales:

Salida Central Acondicionamiento - PARAGUAYO (€/100 kg)

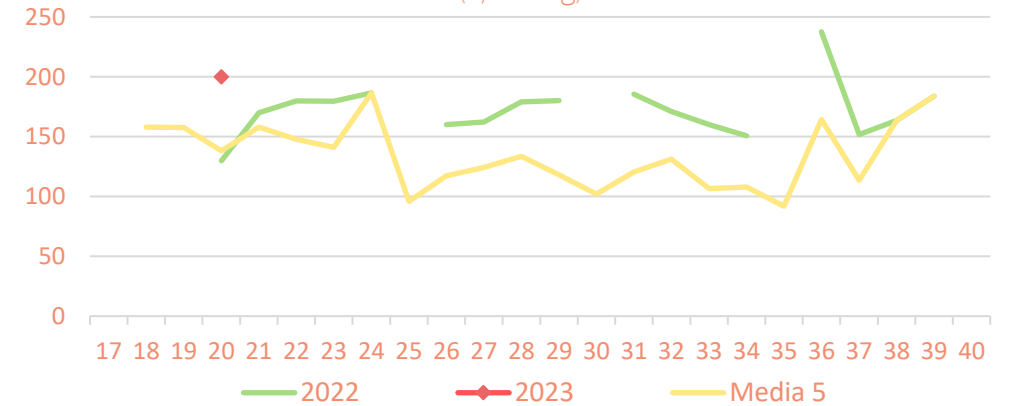


Precios medios nacionales:

Precio en 'origen' - NECTARINA 'Carne blanca' (€/100 kg)



Salida Central Acondicionamiento - NECTARINA 'blanca' (€/100 kg)

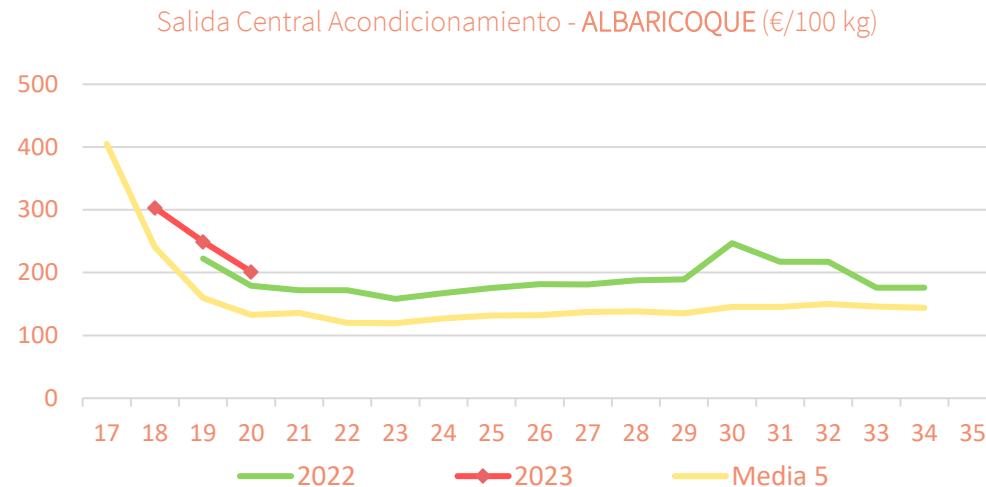
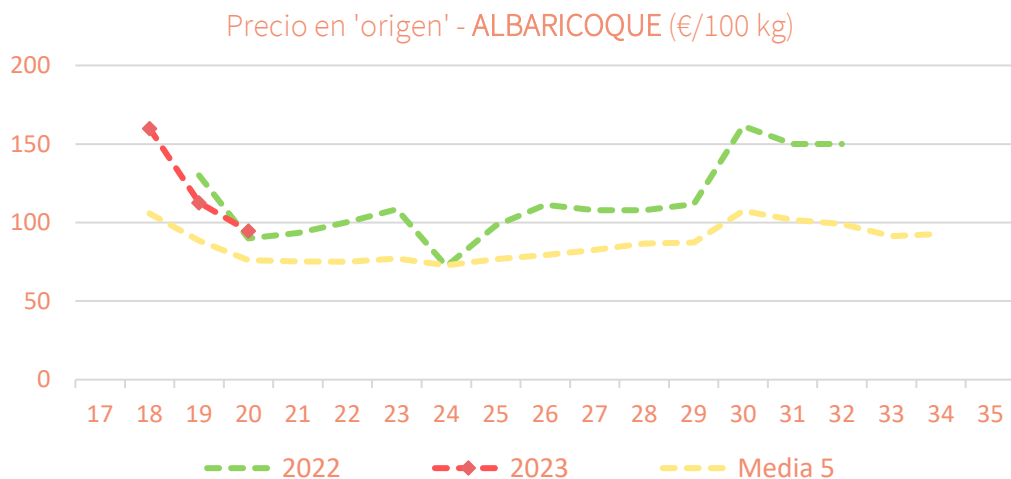




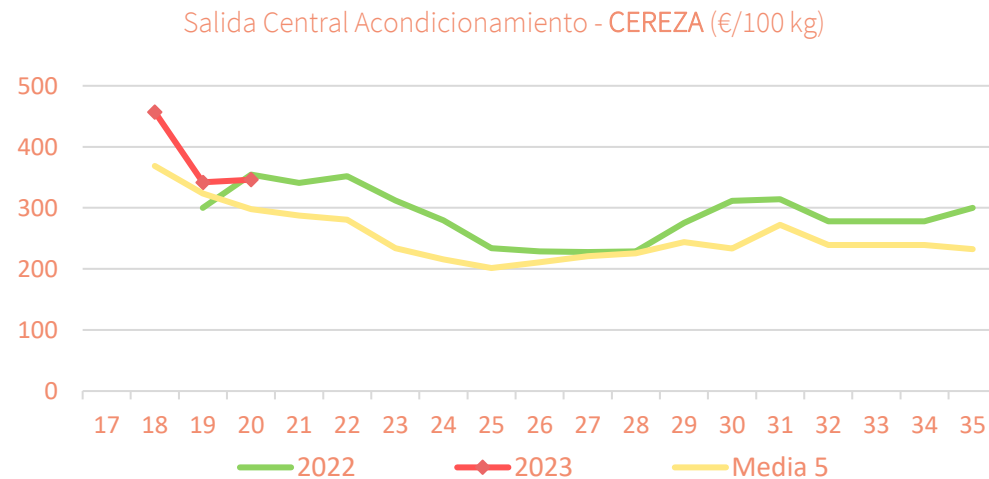
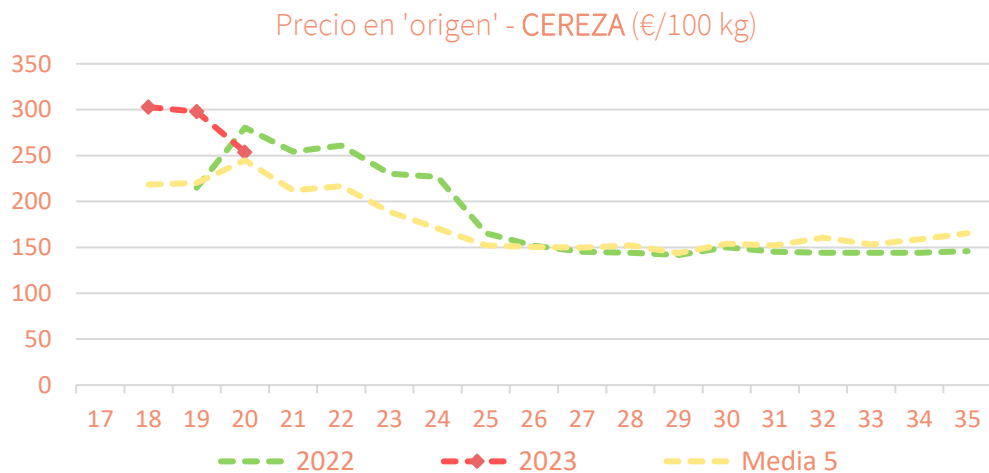
Inicio

Frutas de hueso

Precios medios nacionales:



Precios medios nacionales:





Inicio

Frutos rojos

Resumen semanal:

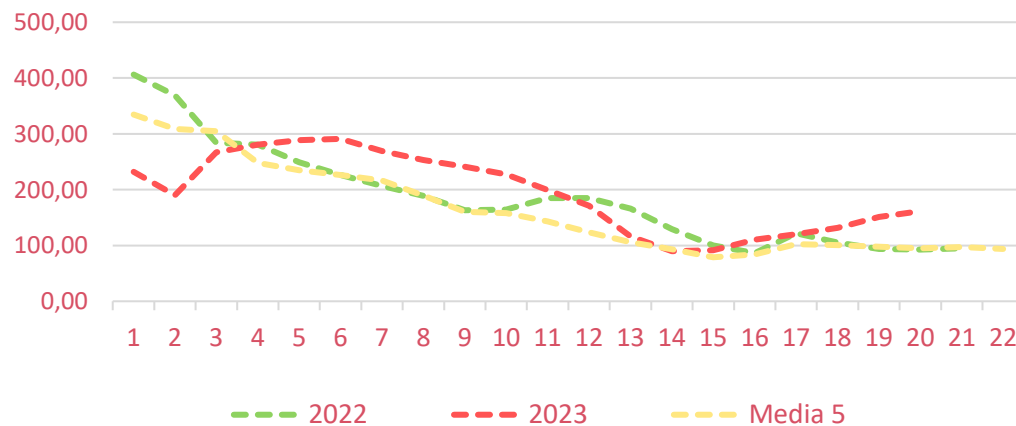
- **FRESA/FRESÓN:** ascensos en origen (+7% intersemanal) en la línea de las semanas anteriores con resultados que también avanzan a la salida de central de acondicionamiento (+6%) en una campaña que se da por finalizada en la mayoría de comarcas productoras de Huelva. *Precio campaña en origen (ene23-actualidad): +11% vs media 5.*
- **FRAMBUESA:** rebasado el apogeo productivo se produce un descenso importante de los volúmenes comercializados ante el adelanto del final de campaña debido a la coyuntura de precios de las últimas semanas y a las menores dotaciones hídricas. En la semana 20 los registros en origen se revalorizan un 13% frente al dato anterior. *Precio campaña en origen (oct22-actualidad): -0,4% vs media 5.*
- **ARÁNDANO:** se mantiene la inercia de último periodo con nuevos ascensos en la posición más cercana al agricultor (+11%) por lo que los registros se mantienen en niveles elevados en el momento actual de temporada. *Precio campaña en origen (ene22-actualidad): -3% vs media 5.*

PRECIOS SEMANA 20/2023 del 15 al 21 de MAY de 2023

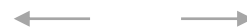
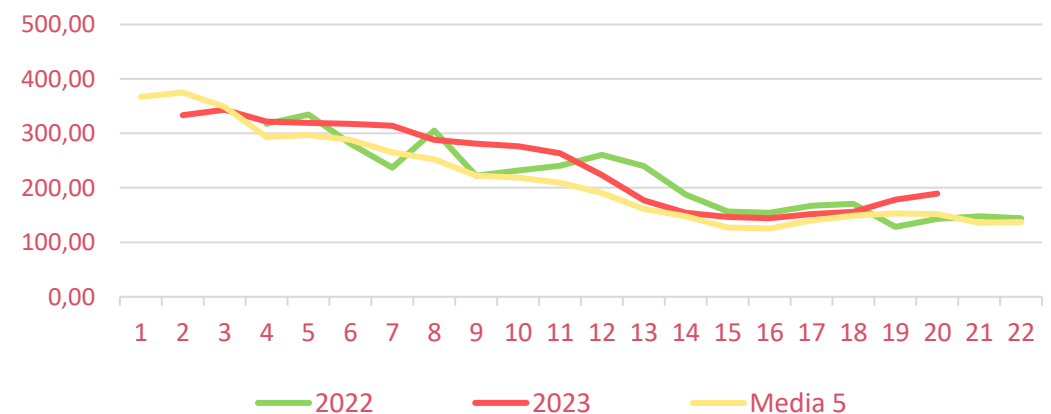
Productos	Origen (€/100kg)			Salida central Acondicionamiento (€/100kg)		
	Sem. Actual	Sem. Anterior (%)	Media 5 (%)	Sem. Actual	Sem. Anterior (%)	Media 5 (%)
Fresa/Fresón	161,34	6,9%	69,8%	189,13	6,0%	24,6%
Frambuesa	624,00	12,8%	39,0%			
Arándano	410,00	11,4%	39,1%			

Precios medios nacionales:

Precio en 'origen' – FRESA/FRESÓN (€/100 kg)



Salida Centro Acondicionamiento – FRESA/FRESÓN (€/100 kg)



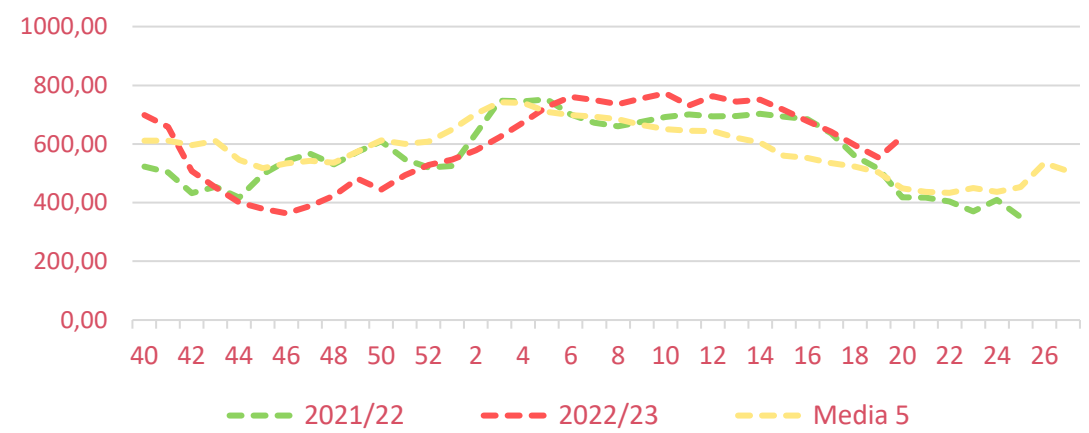


Inicio

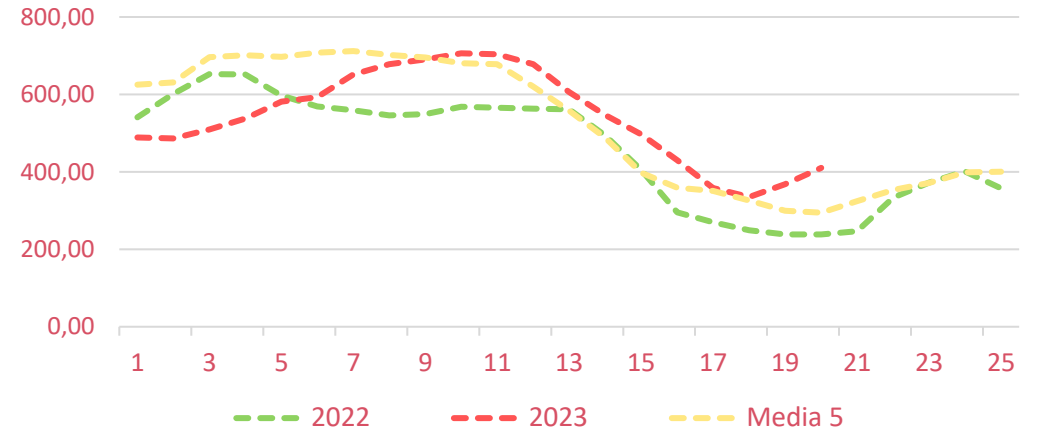
Frutos rojos

Precios medios nacionales:

Precio en 'origen' - FRAMBUESA (€/100 kg)



Precio en 'origen' - ARÁNDANO (€/100 kg)





Inicio

Hortalizas de invernadero

Resumen semanal:

- **TOMATE 'redondo liso'**: descensos tanto en origen (-19% intersemanal) como a la salida de central de acondicionamiento (-16%) por lo que los niveles actuales están un 16% por encima del mismo dato registrado en campañas anteriores. Finalizan las plantaciones de ciclo largo en Almería. *Precio campaña origen (oct22-actualidad): +40% vs media 5.*
- **BERENJENA**: tras anotarse nuevos ascensos (+14% en origen y +12% a la salida de central de acondicionamiento) se acumulan seis semanas de crecimientos consecutivos en este mercado en la recta final de la campaña 2022/23. *Precio campaña origen (oct22-actualidad): +39% vs media 5.*
- **CALABACÍN**: nuevas revalorizaciones en ambas posiciones (+42% en origen y +37% a la salida de central de acondicionamiento) por lo que se mantiene la tendencia favorable observada en la semana anterior con precios elevados para la época del año. *Precio campaña origen (oct22-actualidad): -1% vs media 5.*
- **PEPINO**: mientras las variedades lisas incrementan su precio un 5% a la salida de central de acondicionamiento en comparación con el dato anterior los precios en origen para el conjunto de variedades y tipos comerciales sufren una caída del 14%. La campaña de primavera avanza con precios anormalmente bajos para la época del año. *Precio campaña origen (oct22-actualidad): +42% vs media 5.*
- **PIMIENTO**: la campaña en Murcia y el resto de zonas productora avanza con disparidad de tendencias en función de la posición comercial con pequeños descensos (-3%) en origen para el verde italiano que contrastan con los moderados avances (+8%) a la salida de central de acondicionamiento para el conjunto de variedades y tipos comerciales. *Precio campaña origen (oct22-actualidad): +39% vs media 5.*

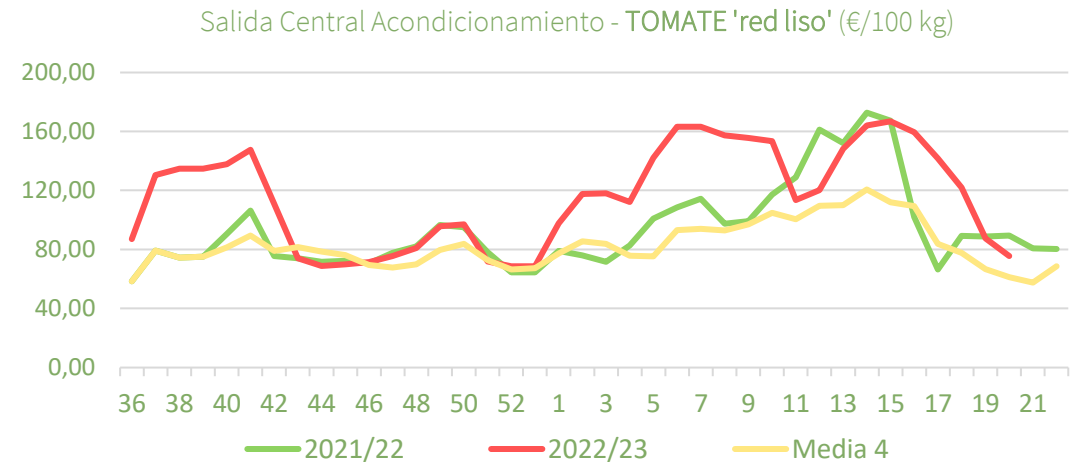
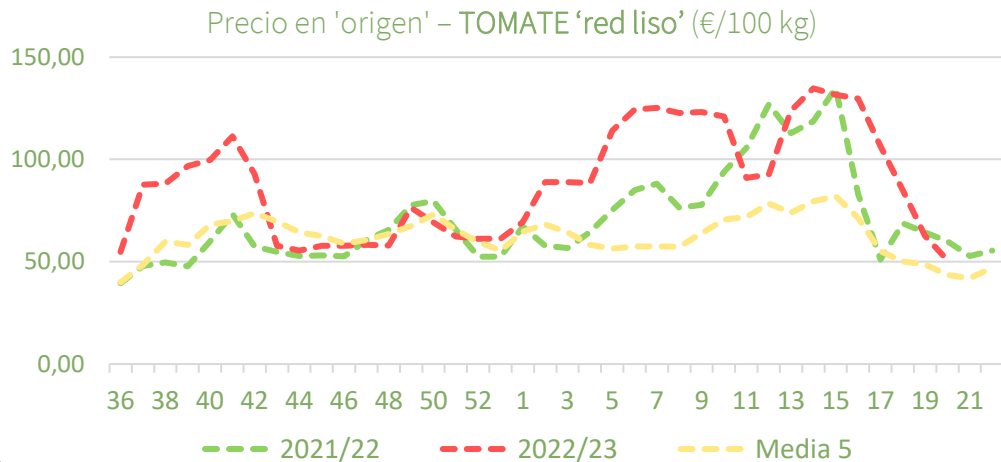
PRECIOS SEMANA 20/2023 del 15 al 21 de MAY de 2023

Productos	Origen (€/100kg)			Salida central Acondicionamiento (€/100kg)		
	Sem. Actual	Sem. Anterior (%)	Media 5 (%)	Sem. Actual	Sem. Anterior (%)	Media 5 (%)
Tomate 'red liso'	50,70	-19,1%	16,5%	75,59	-13,6%	23,7%
Berenjena	56,64	14,4%	86,3%	71,37	12,4%	51,6%
Calabacín	48,90	41,9%	87,0%	76,48	36,5%	76,5%
Pepino*	18,67	-14,4%	-35,0%	29,01	4,9%	-20,8%
Pimiento**	64,76	-2,7%	-4,4%	145,59	7,8%	14,0%

*En pepino el precio la salida de central de acondicionamiento se refiere únicamente a las variedades lisas.

** En pimiento la cotización registrada en origen hace referencia exclusivamente al verde italiano.

Precios medios nacionales:



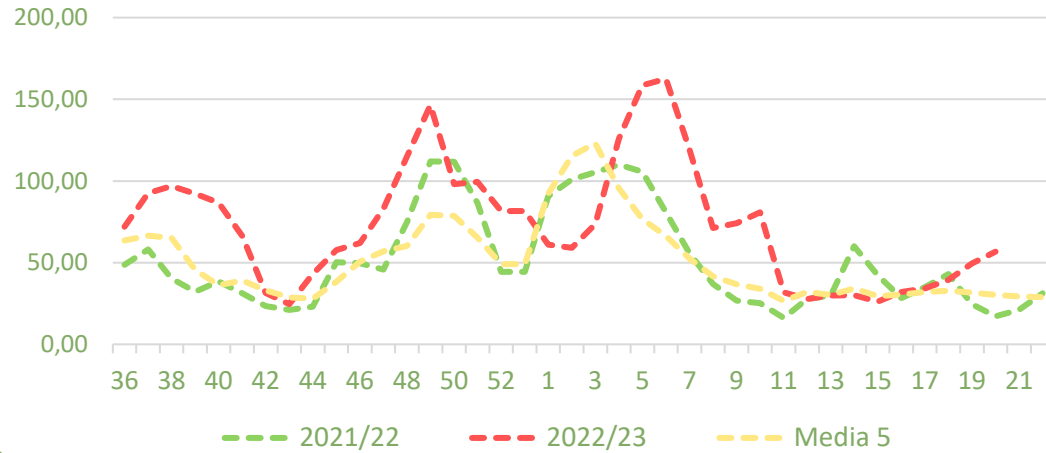


Inicio

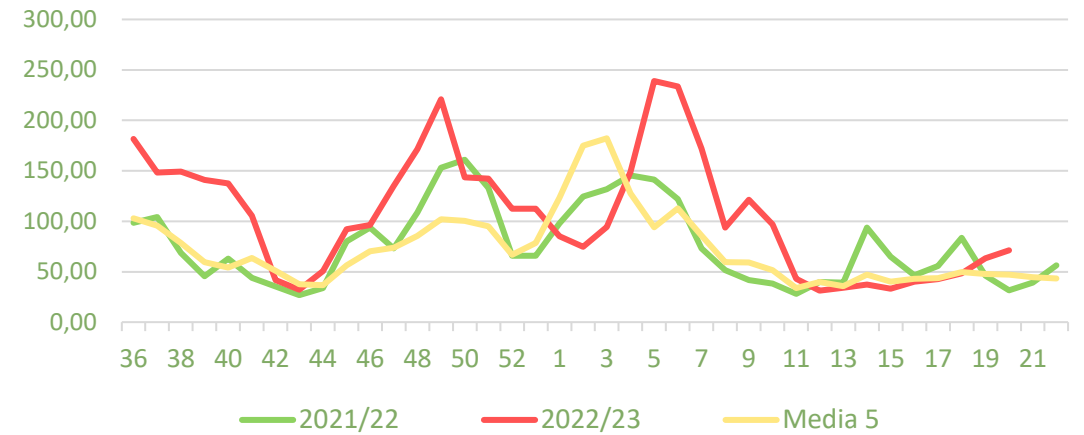
Hortalizas de invernadero

Precios medios nacionales:

Precio en 'origen' - BERENJENA (€/100 kg)

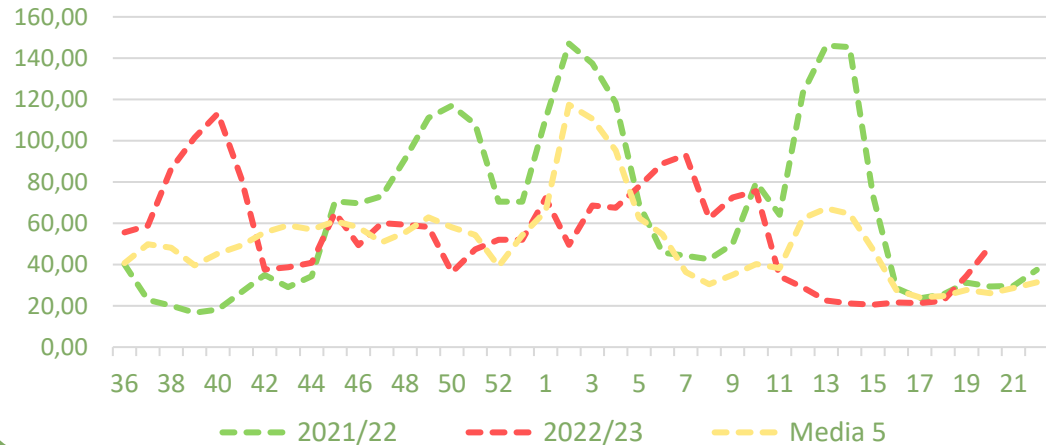


Salida Central Acondicionamiento - BERENJENA (€/100 kg)

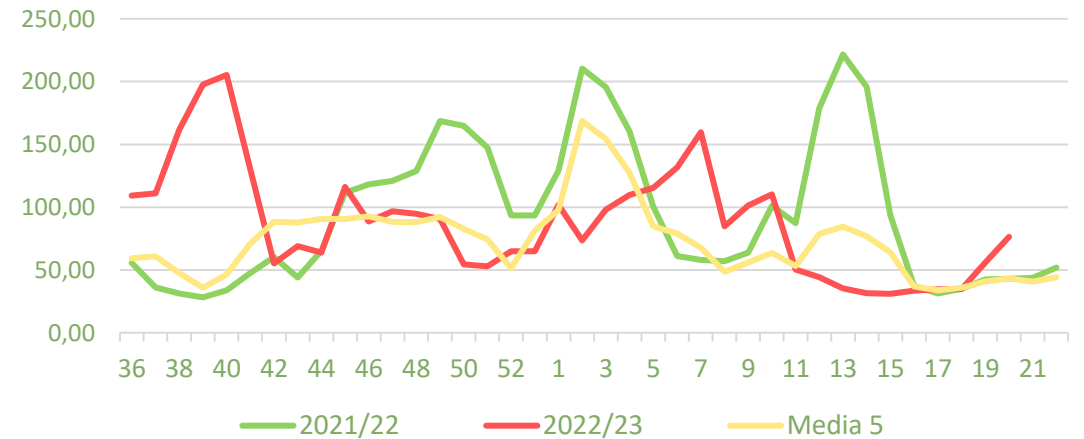


Precios medios nacionales:

Precio en 'origen' - CALABACÍN (€/100 kg)



Salida Central Acondicionamiento - CALABACÍN (€/100 kg)



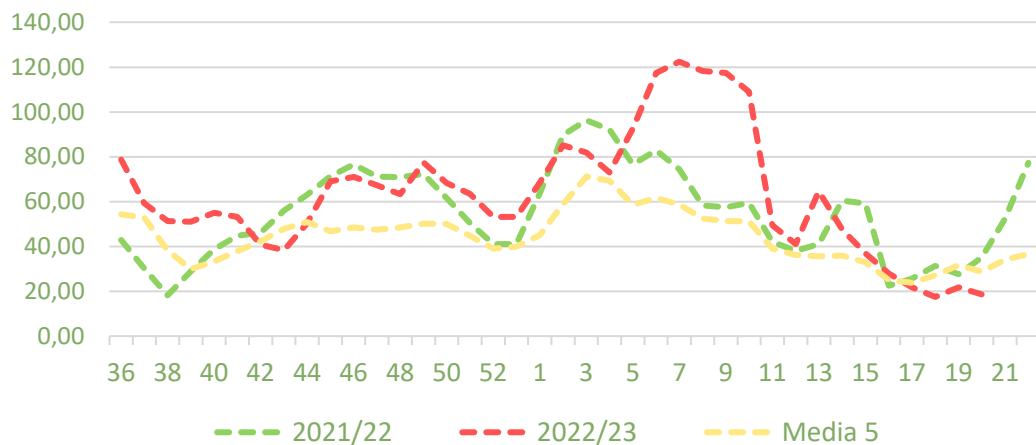


Inicio

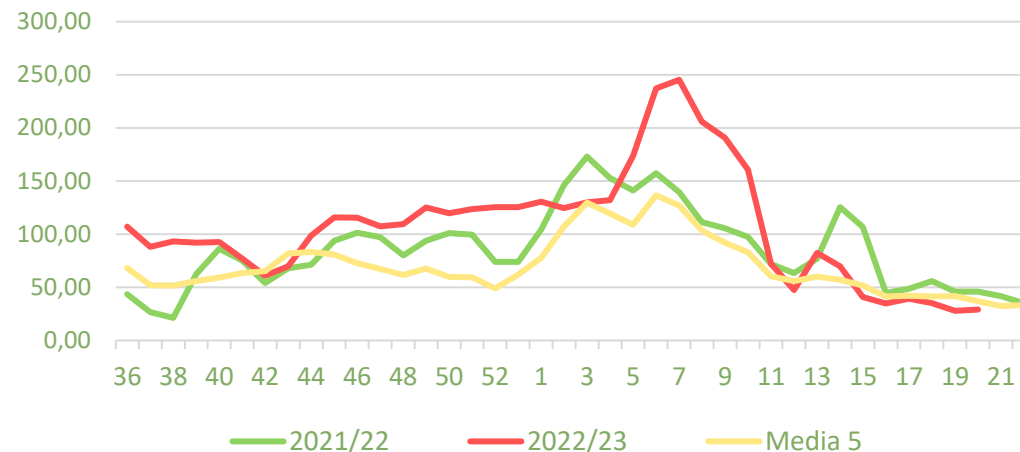
Hortalizas de invernadero

Precios medios nacionales:

Precio en 'origen' - PEPINO (€/100 kg)

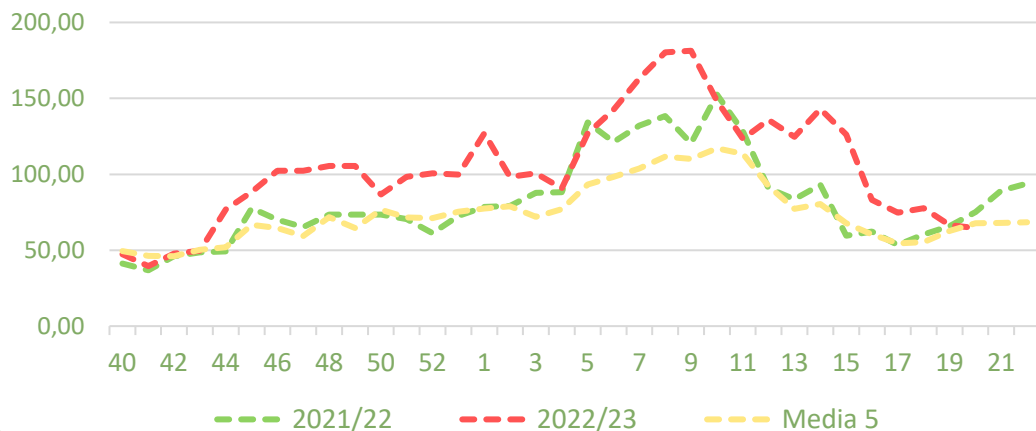


Salida Central Acondicionamiento - PEPINO (€/100 kg)

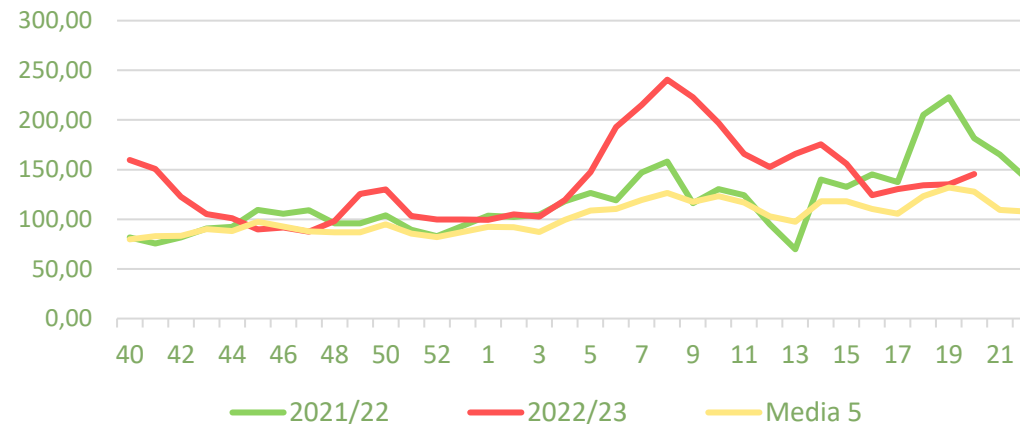


Precios medios nacionales:

Precio en 'origen' - PIMIENTO 'verde italiano' (€/100 kg)



Salida Central Acondicionamiento - PIMIENTO (€/100 kg)





Inicio

Hortalizas al aire libre

Resumen semanal:

- **LECHUGA:** los precios a la salida de central de acondicionamiento se revalorizan un 7% frente a la semana anterior, si bien en origen para la *lechuga romana* se observa un comportamiento descendente (-10% intersemanal). *Precio campaña origen (sep22-actualidad): +21% vs media 5.*
- **BRÓCOLI:** sin tendencia semanal clara con pequeñas caídas en origen (-2%) frente al moderado avance a la salida de central de acondicionamiento (+4%) en la recta final de campaña 2022/23. *Precio campaña origen (sep22-actualidad): +46% vs media 5.*
- **COLIFLOR:** depreciaciones que se acentúan en origen (-11%) y se instalan también a la salida de central de acondicionamiento (-3%). *Precio campaña origen (sep22-act): +40% vs media 5.*
- **ALCACHOFA:** en la semana 20 los precios vuelven a repuntar (+9% en origen y +5% a la salida de central de acondicionamiento). ante nuevos descensos del volumen comercializado ante el inminente fin de la temporada. *Precio campaña origen (sep22-actualidad): +27% vs media 5.*
- **CEBOLLA:** predominio de la estabilidad con leves descenso en origen (-1%) que contrastan con los ligeros avances que se anotan a la salida de central de acondicionamiento (+1%).
- **AJO:** la campaña se dio por iniciada a principios de mayo con un ligero adelanto afrontando además menor superficie sembrada. En la semana 20, de forma coyuntural, se anota un leve descenso (-1%) del precio semanal en origen.
- **ZANAHORIA:** mientras en origen se anota una pequeña depreciación de un 1% en relación al dato inmediatamente anterior la tendencia a la salida de central de acondicionamiento es ligeramente alcista (+3%). Precios en origen en niveles inferiores a lo habitual por estas fechas.

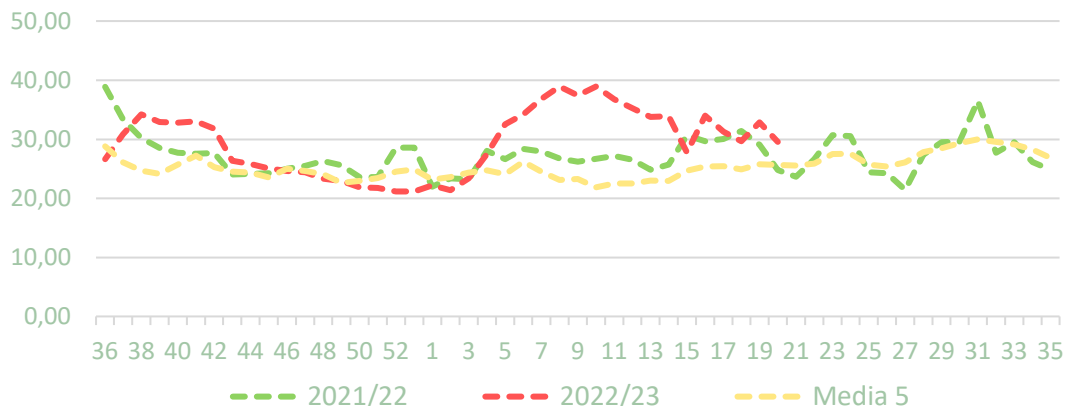
PRECIOS SEMANA 20/2023 del 15 al 21 de MAY de 2023

Productos	Origen (€/100kg)			Salida central Acondicionamiento (€/100kg)		
	Sem. Actual	Sem. Anterior (%)	Media 5 (%)	Sem. Actual	Sem. Anterior (%)	Media 5 (%)
Lechuga*	29,55	-10,0%	15,2%	81,11	7,5%	-0,4%
Brócoli (salida central acond. – Murcia)	62,81	-1,5%	27,2%	104,79	3,8%	31,7%
Coliflor	64,68	-10,5%	33,4%	102,79	-2,9%	21,1%
Alcachofa (salida central acond. – Murcia)	67,95	9,0%	38,8%	92,77	4,5%	65,2%
Cebolla	49,71	-1,4%	61,0%	92,06	0,6%	91,5%
Ajo	107,23	-0,7%	-24,9%			
Zanahoria	34,48	-0,6%	-7,4%	100,70	2,5%	36,4%

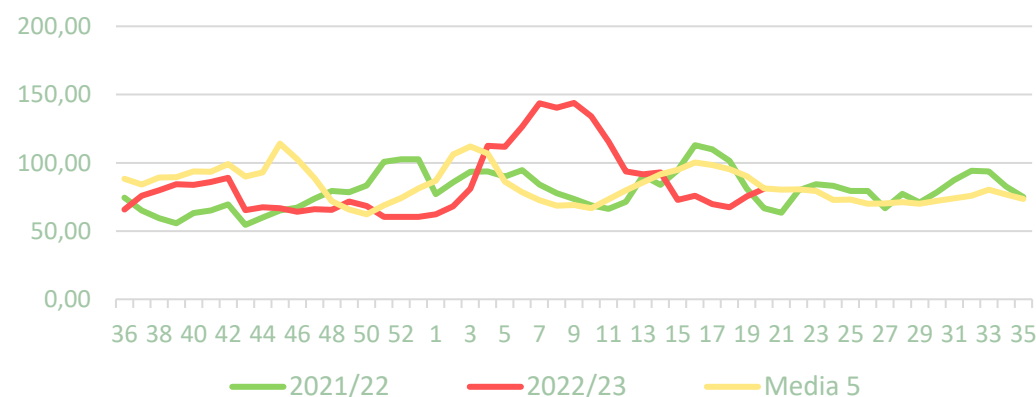
*Para lechuga en origen el dato se refiere a la variedad romana (€/100 ud) mientras a la salida de central de acondicionamiento el dato hace referencia al conjunto de tipos y variedades comerciales (€/100 kg de peso neto).

Precios medios nacionales:

Precio en 'origen' – LECHUGA 'romana' (€/100 ud)



Salida central acondicionamiento - LECHUGA (€/100kg)



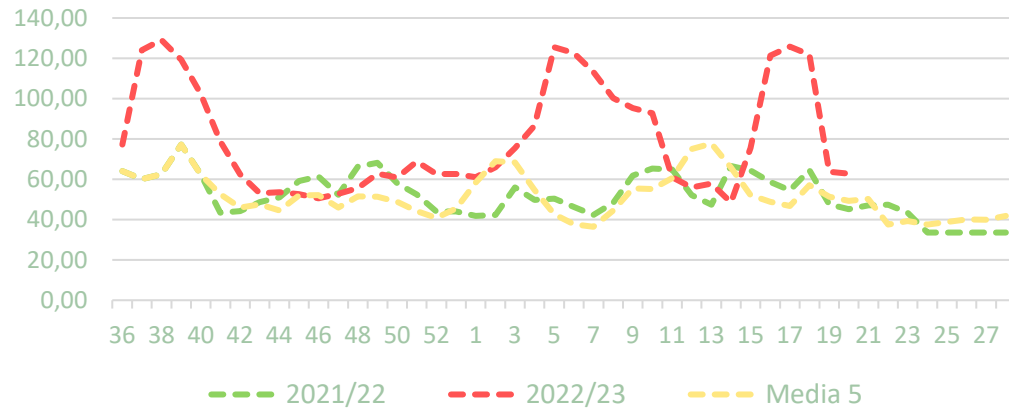


Inicio

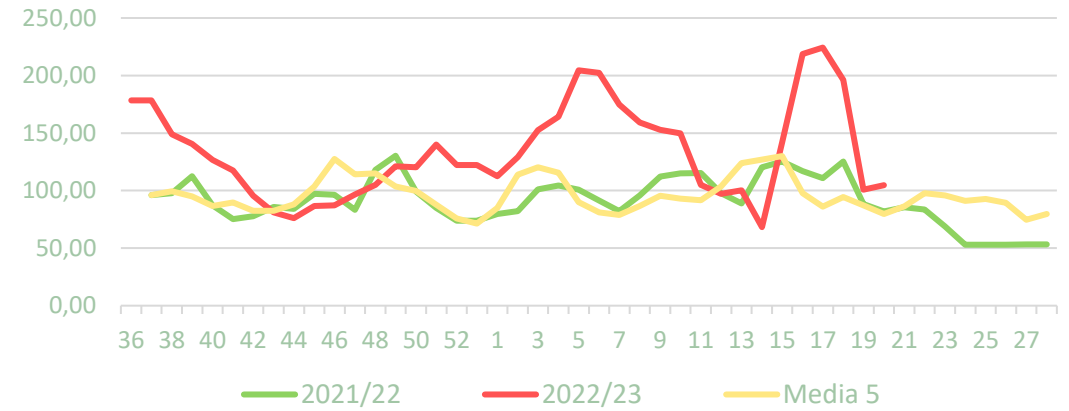
Hortalizas al aire libre

Precios medios nacionales:

Precio en 'origen' - BRÓCOLI (€/100kg)

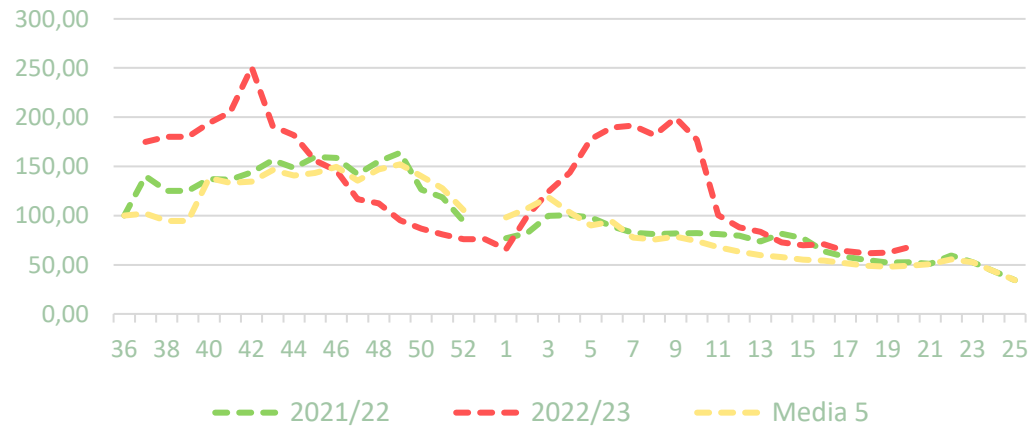


Salida central acondicionamiento - BRÓCOLI (€/100kg)

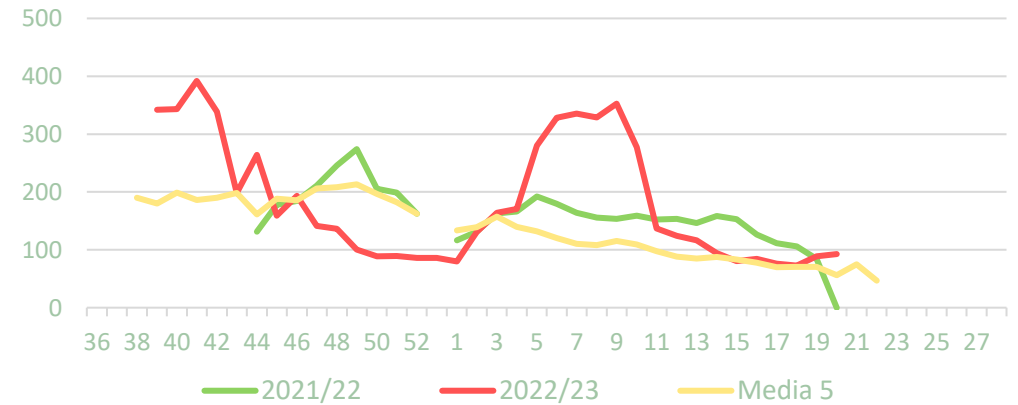


Precios medios nacionales:

Precio en 'origen' - ALCACHOFA (€/100kg)



Salida central acondicionamiento - ALCACHOFA (€/100kg)



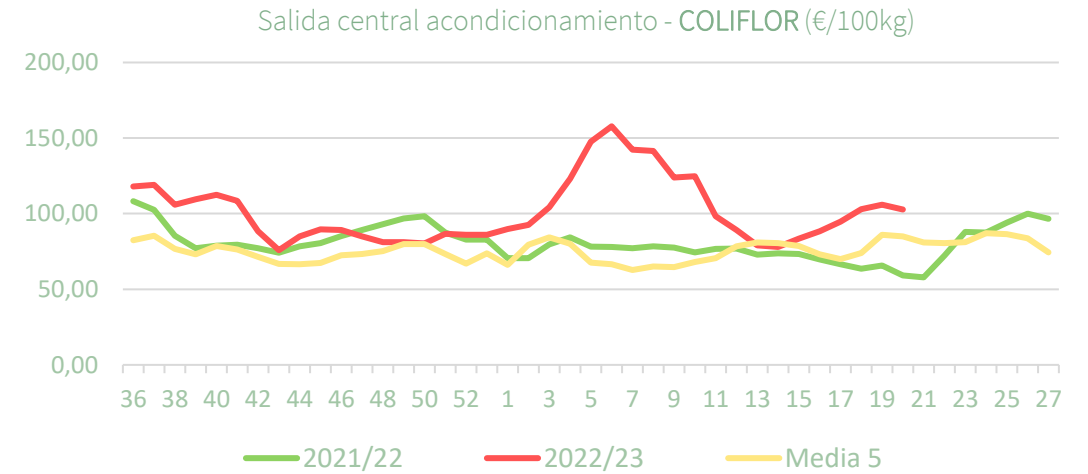
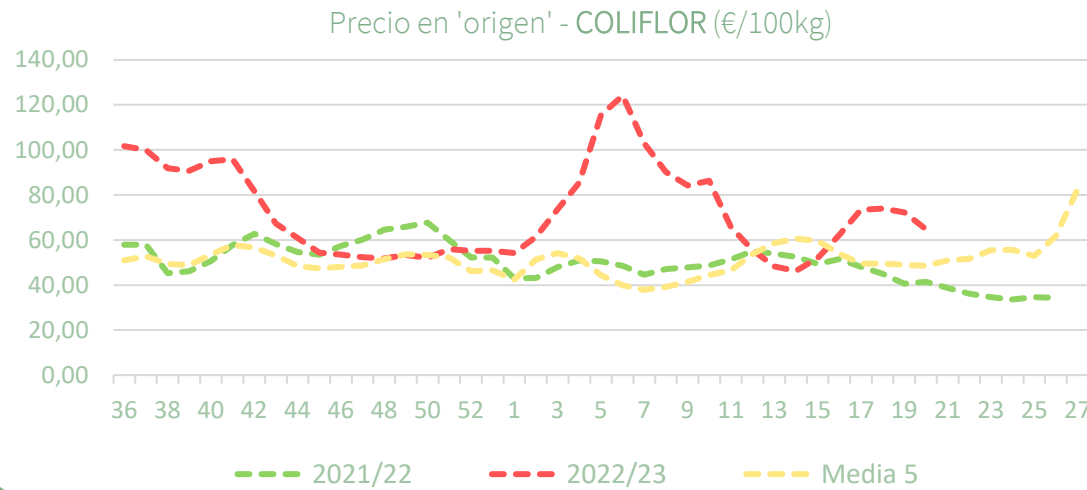


Inicio

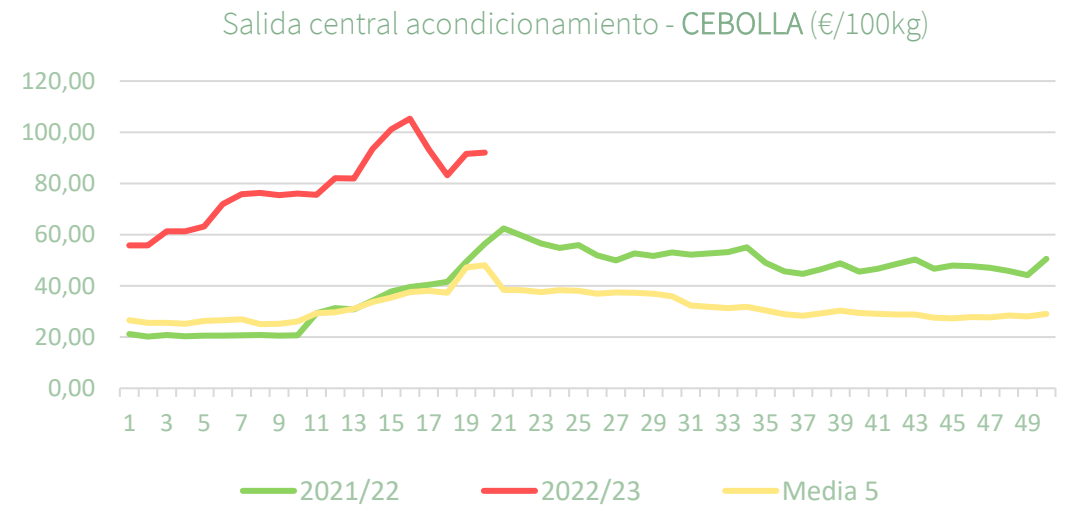
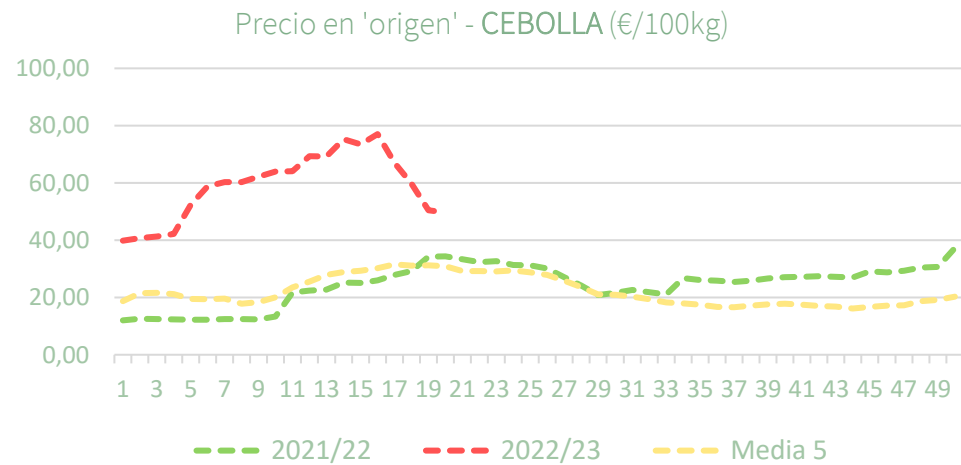
Hortalizas al aire libre

PRECIOS SEMANA 20/2023 del 15 al 21 de MAY de 2023

Precios medios nacionales:



Precios medios nacionales:



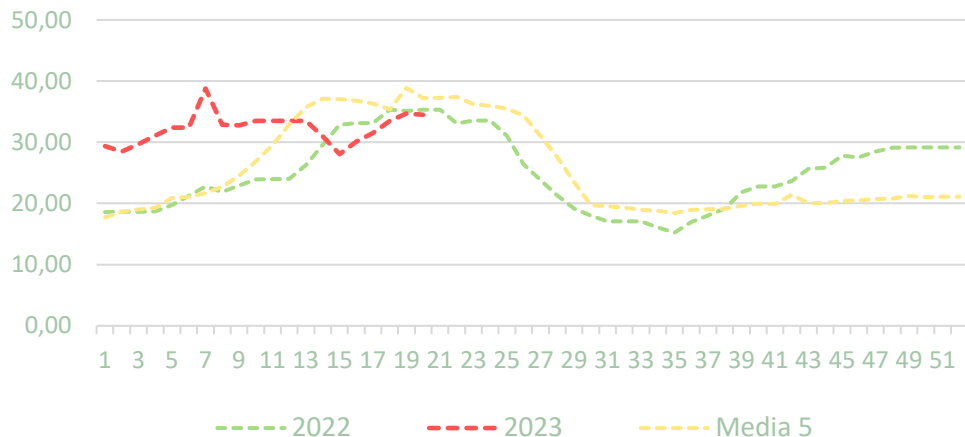


Inicio

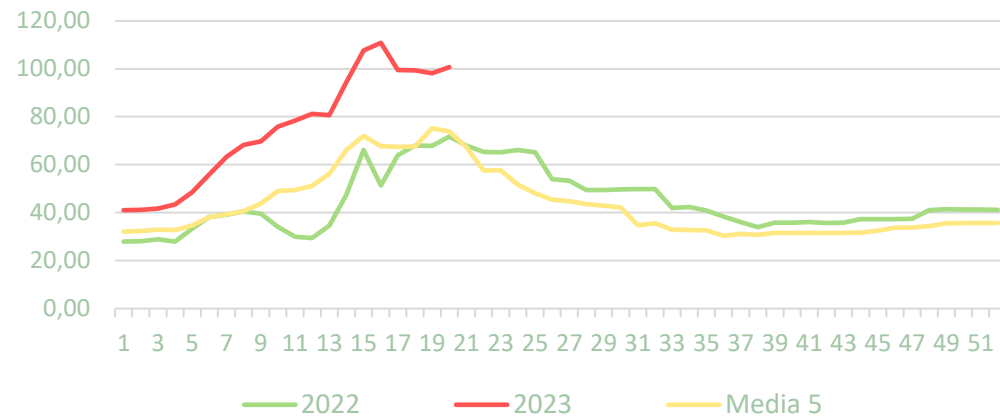
Hortalizas al aire libre

Precios medios nacionales:

Precio en 'origen' - ZANAHORIA (€/100kg)

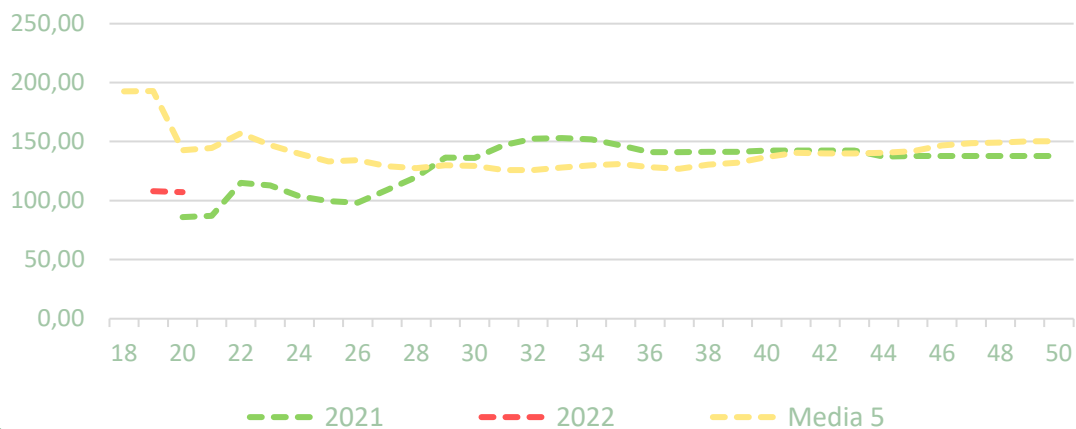


Salida central acondicionamiento - ZANAHORIA (€/100kg)



Precios medios nacionales:

Precio en 'origen' - AJO (€/100kg)





Inicio

Melón y sandía

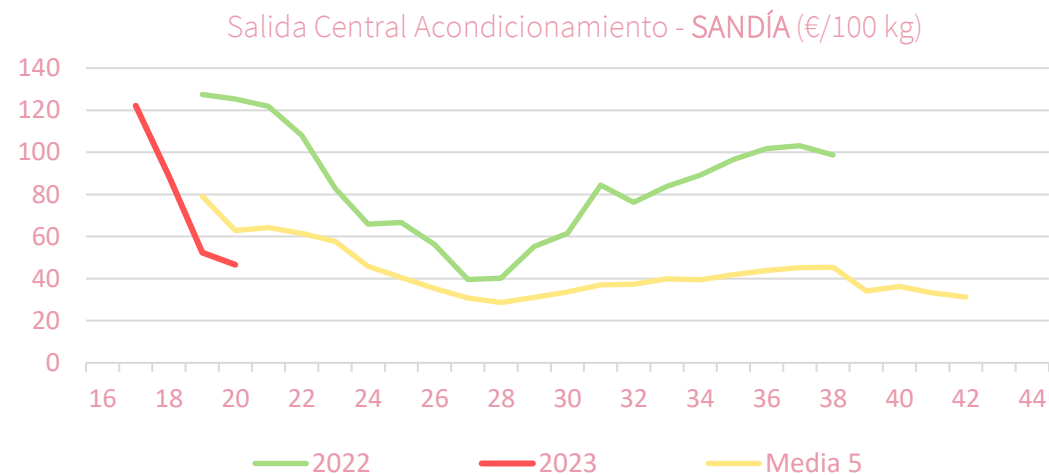
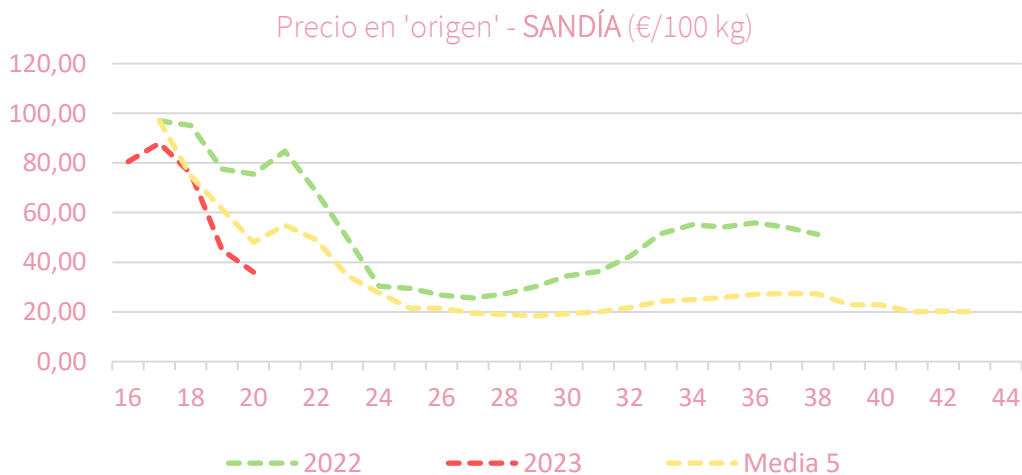
Resumen semanal:

- **MELÓN:** repetición de caídas a doble dígito, en la semana actual un 31% de depreciación en origen para el piel de sapo mientras que no se reporta dato la salida de central de acondicionamiento para el conjunto de variedades y tipos comerciales. Niveles inusualmente bajos para la época del año.
- **SANDÍA:** continúa la plena recolección en la mayoría de zonas de producción almerienses lo que redundará en una nueva contracción de los precios (-20% en origen y -11% a la salida de central de acondicionamiento). En la semana 20 el precio medio en esta posición se sitúa por primera vez en la actual campaña 2023 por debajo de los 40 €/100kg.

PRECIOS SEMANA 20/2023 del 15 al 21 de MAY de 2023

Productos	Origen (€/100kg)			Salida central Acondicionamiento (€/100kg)		
	Sem. Actual	Sem. Anterior (%)	Media 5 (%)	Sem. Actual	Sem. Anterior (%)	Media 5 (%)
Melón	57,31	-30,7%	-22,9%			
Sandía	35,97	-19,9%	-25,1%	46,54	-11,2%	-25,9%

Precios medios nacionales:



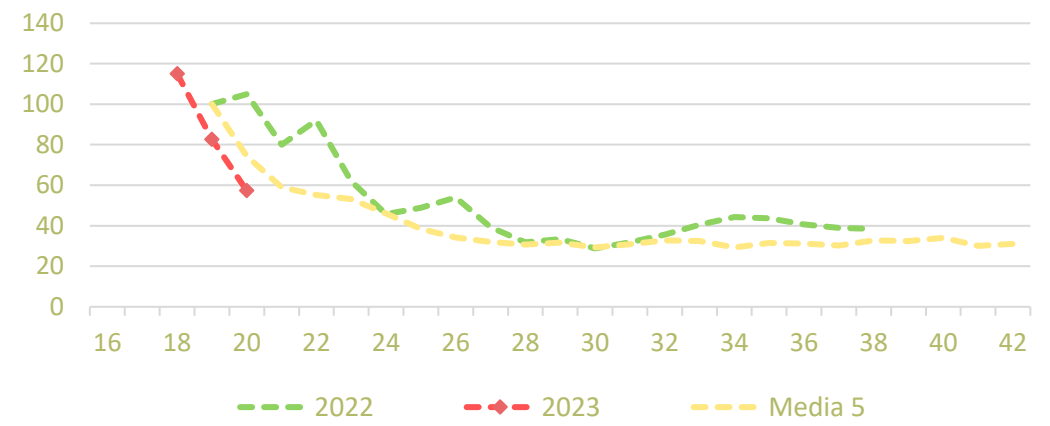


Inicio

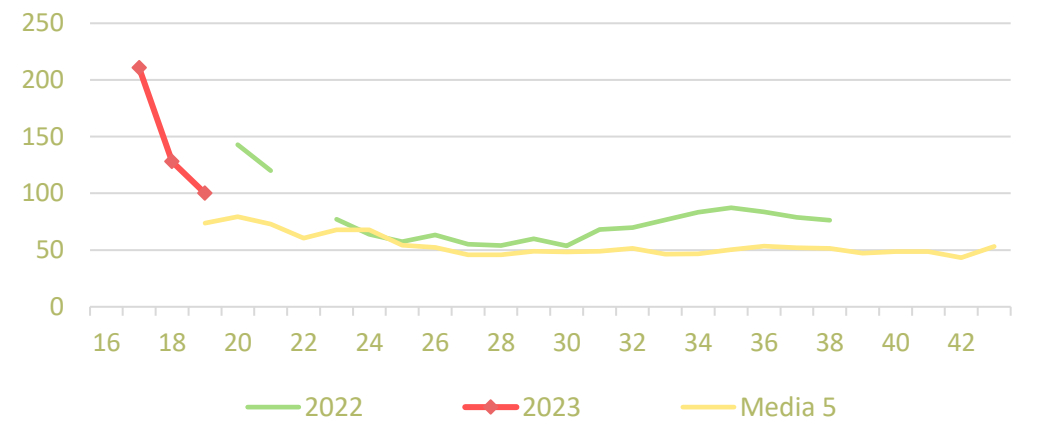
Melón y sandía

Precios medios nacionales:

Precio en 'origen' - MELÓN 'piel de sapo' (€/100 kg)



Salida Central Acondicionamiento - MELÓN (€/100 kg)





Resumen semanal:

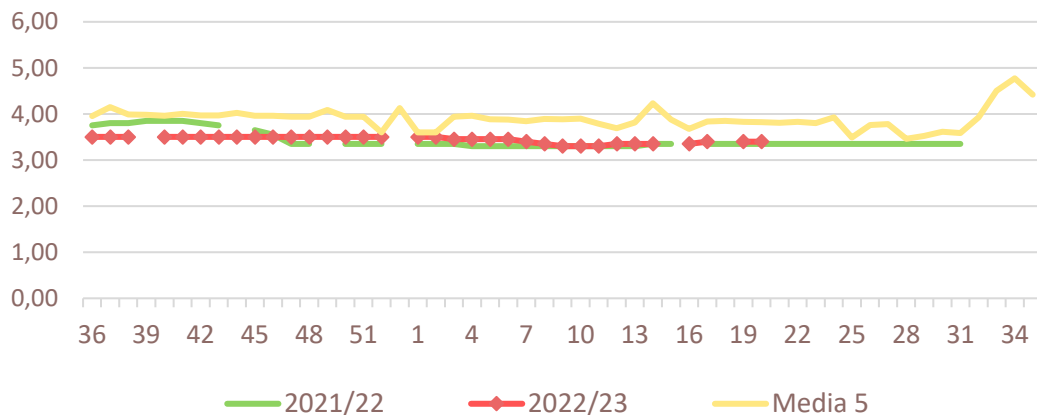
Sin cambios en la Lonja de Albacete y en la Lonja de Reus para todos los productos a excepción de un ligero descenso en Marcona esta semana del 0,8%.

- **ALMENDRA: Comuna** continúa por debajo de la media, como viene sucediendo a lo largo de la campaña, por el contrario **Largueta y Marcona**, por encima.
- **AVELLANA:** se mantiene esta semana en Reus pero en mismo nivel que hace dos semanas, un 12,5% superior a la media.
- **PISTACHO:** continúa la estabilidad, con un nivel de precios superior a la media

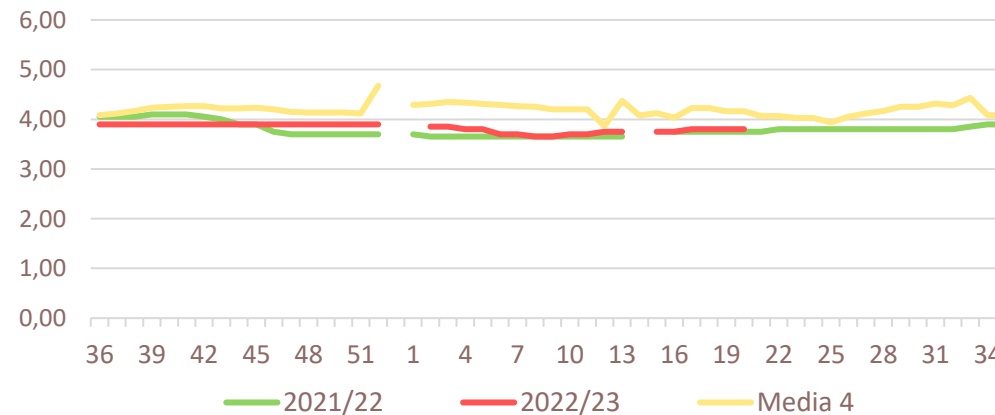
Productos		Lonja de Reus (€/100kg)			Lonja de Albacete (€/100kg)		
		Sem. Actual	Sem. Anterior (%)	Media 5 (%)	Sem. Actual	Sem. Anterior (%)	Media 5 (%)
Almendra	Comuna	3,40	0,0%	-11,0%	3,8	0,0%	-8,7%
	Largueta	4,85	0,0%	6,4%	5,7	0,0%	6,5%
	Marcona	6,55	-0,8%	13,1%	7,7	0,0%	18,9%
	Guara	3,45	0,0%		4,0	0,0%	-7,6%
	'ecológico'	5,70	0,0%	-19,3%	5,8	0,0%	-23,6%
Avellana		3,97	0,0%	12,5%			
Pistacho (kerman 20/22)		4,50	0,0%	13,9%	7,7	0,0%	

Precios medios nacionales:

Lonja de Reus - ALMENDRA comuna (€/kg grano)



Lonja de Albacete - ALMENDRA comuna (€/kg grano)



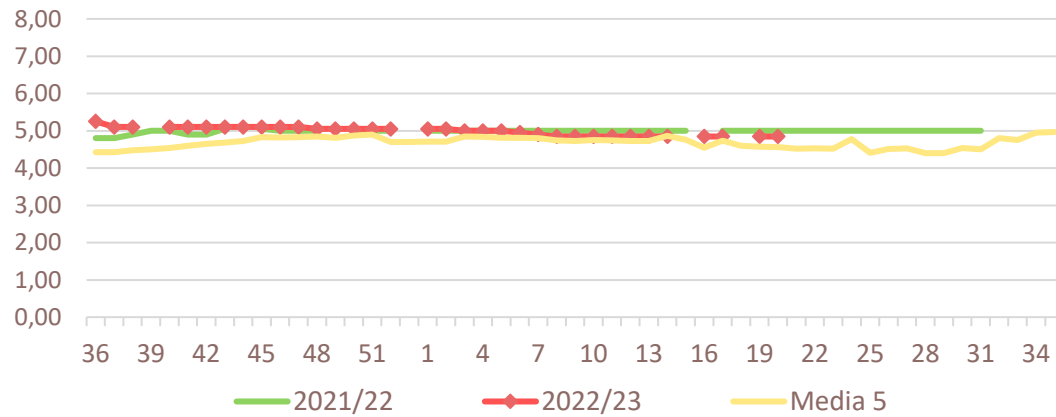


Inicio

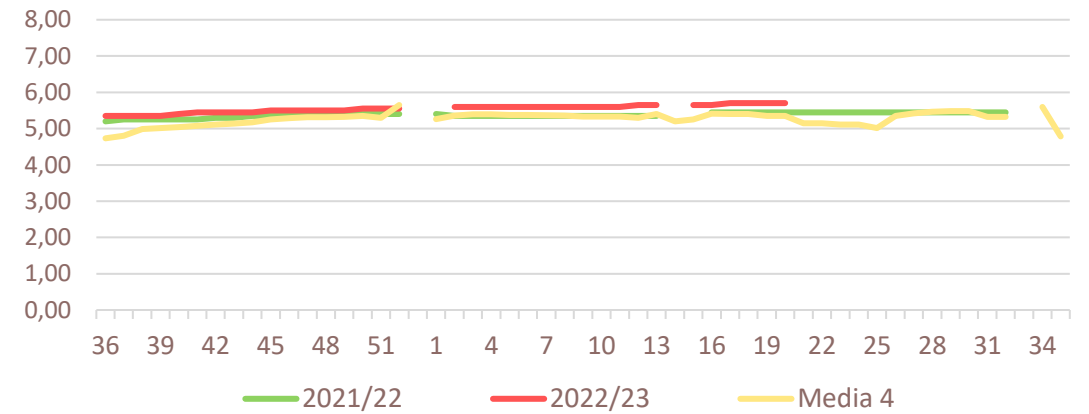
Frutos secos

Precios medios nacionales:

Lonja de Reus - ALMENDRA largueta (€/kg grano)

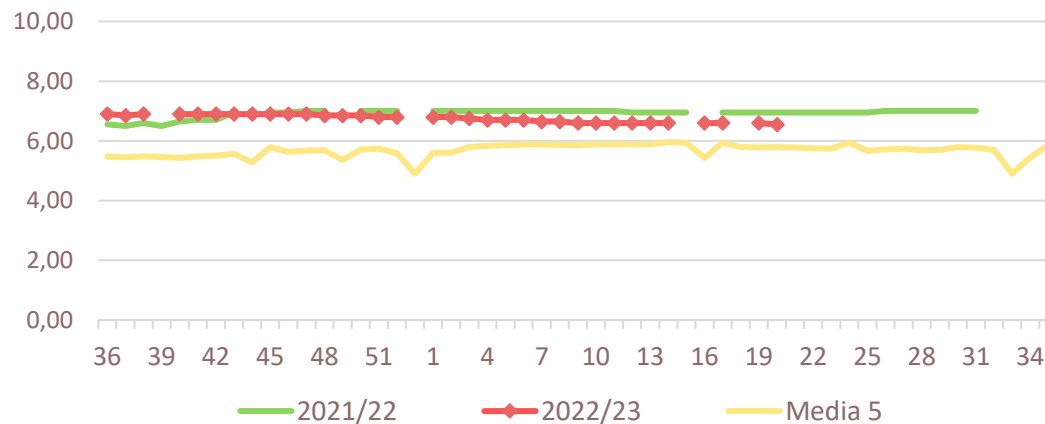


Lonja de Albacete - ALMENDRA largueta (€/kg grano)

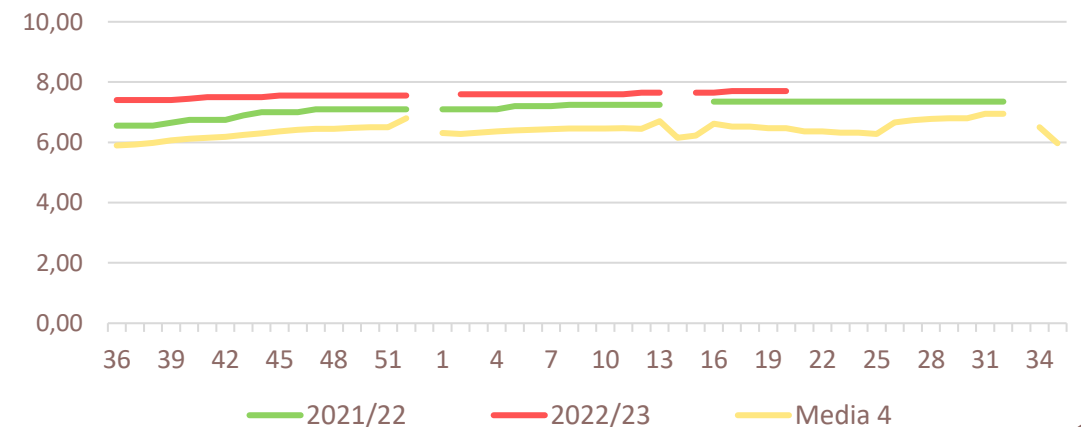


Precios medios nacionales:

Lonja de Reus - ALMENDRA marcona (€/kg grano)



Lonja de Albacete - ALMENDRA marcona(€/kg grano)



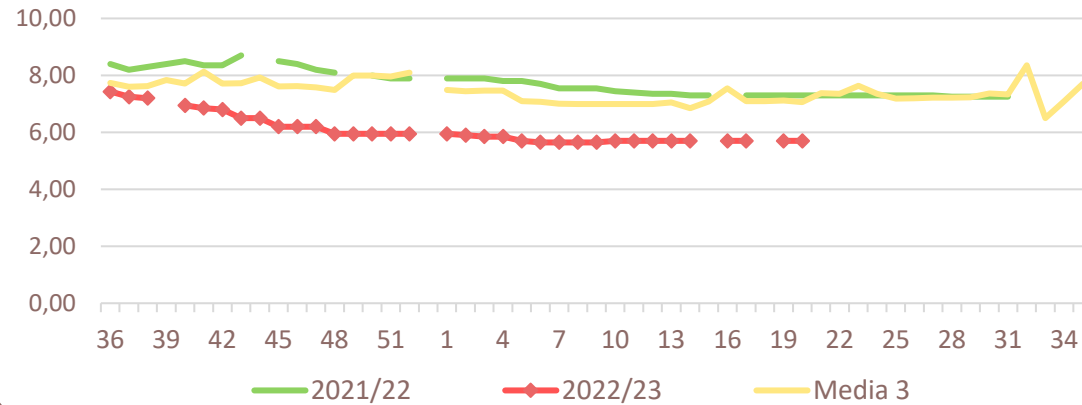


Inicio

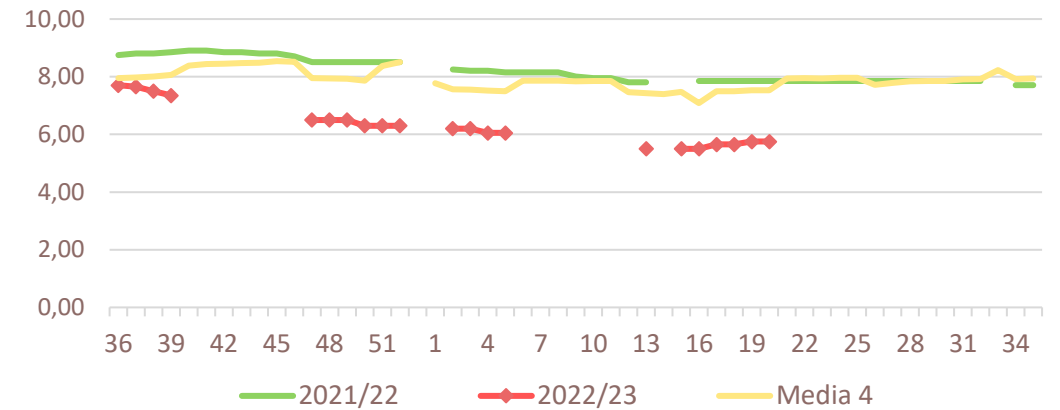
Frutos secos

Precios medios nacionales:

Lonja de Reus - ALMENDRA 'en ecológico' (€/kg grano)

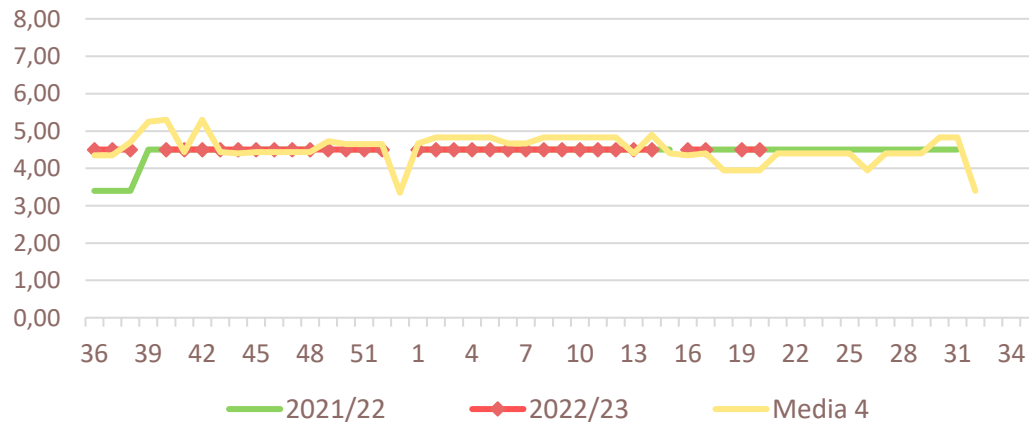


Lonja de Albacete - ALMENDRA 'en ecológico' (€/kg grano)

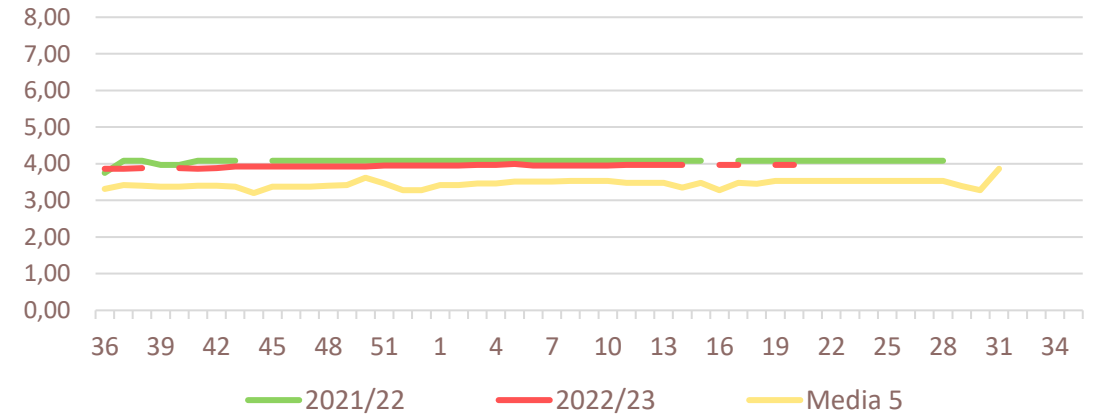


Precios medios nacionales:

Lonja de Reus - PISTACHO kerman 20/22 (€/kg grano)



Lonja de Reus - AVELLANA 'corriente' (€/kg grano)





Inicio

Otras frutas y hortalizas

Resumen semanal:

- **PLÁTANO:** La situación de precios inusualmente bajos sigue sin revertirse con registros que vuelven a contraerse, en esta ocasión, anotando una caída de un 2% en origen en comparación con la cotización anterior. Desde hace más de dos meses los precios están por debajo de los 25 €/100 kg en origen.
- **PATATA:** Tras alcanzarse el valor máximo, anotado hoy hace un mes, vuelven a registrarse descensos en origen (-7% intersemanal) como consecuencia de un nuevo incremento de los volúmenes comercializados. La campaña 2023 continúa desarrollándose en el sur y Levante peninsular con precios, sin embargo, elevados en el momento actual de temporada

Productos	Origen (€/100kg)		
	Sem. Actual	Sem. Anterior (%)	Media 5 (%)
Plátano	22,86	-1,6%	-52,4%
Patata	0,63	-6,6%	59,2%

Precios medios nacionales:

