

TALLERES SECTORIALES

Análisis del sector del

Viñedo

Madrid, abril-mayo de 2012



VIÑEDO

Introducción: situación del sector productivo

1 Los seguros agrarios del sector

2 Niveles de implantación

3 Incidencia del coste de los seguros en las explotaciones

4 Distribución de la situación del sector



Introducción :

Situación del sector productivo

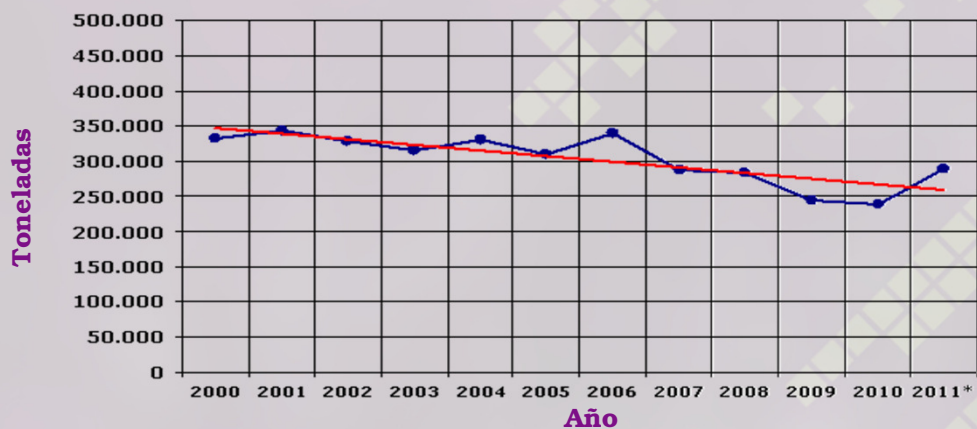
PRODUCCIÓN ESPAÑOLA DE UVA (Media 2009-11) (*)	
	Tm.
Uva de mesa	257.000
Uva de vinificación	5.574.833
Total	5.831.833

(*) Fuente: Servicios Estadísticos del MAGRAMA

Introducción :

Situación del sector productivo

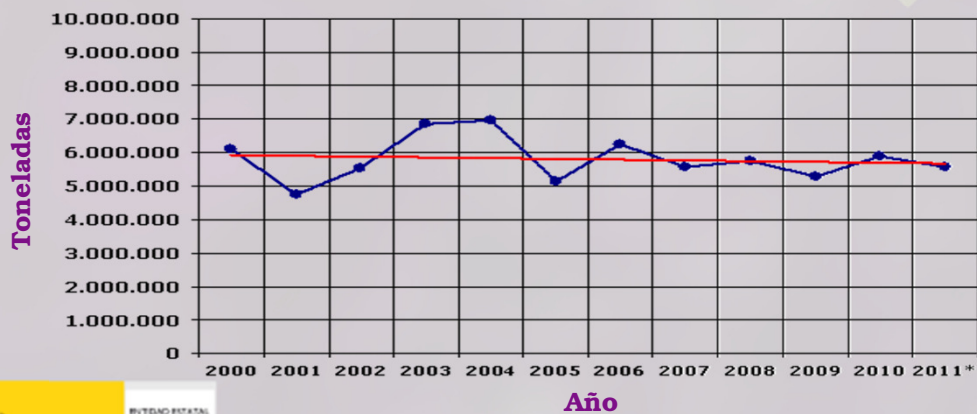
Evolución de la producción de uva de mesa



(*) Datos provisionales.

Producción
Tendencia

Evolución de la producción de uva de vinificación



(*) Datos provisionales.

Producción
Tendencia

1 Los seguros agrarios del sector

Contratación de los seguros en el sector

ASEGURAMIENTO DEL SECTOR EN 2010						
Grupo	Nº de Pólizas	Superficie (ha)	Producción (tm)	Capital (Mill.Euros)	Coste del Seguro (Mill.Euros)	Subvención de ENESA (Mill. Euros)
Sector Viñedo	23.923	308.045	2.249.056	734,3	60,1	22,5
Total seguros agrícolas	261.221	6.250.943	30.547.911	7.414, 7	477,7	174,4
% s/Total agrícolas	9,16	4,93	7,36	9,90	12,58	12,90

ASEGURAMIENTO DEL SECTOR EN 2011						
Grupo	Nº de Pólizas	Superficie (ha)	Producción (tm)	Capital (Mill.Euros)	Coste del Seguro (Mill.Euros)	Subvención de ENESA (Mill. Euros)
Sector Viñedo	25.893	316.856	2.422.886	753,3	53,4	20,4

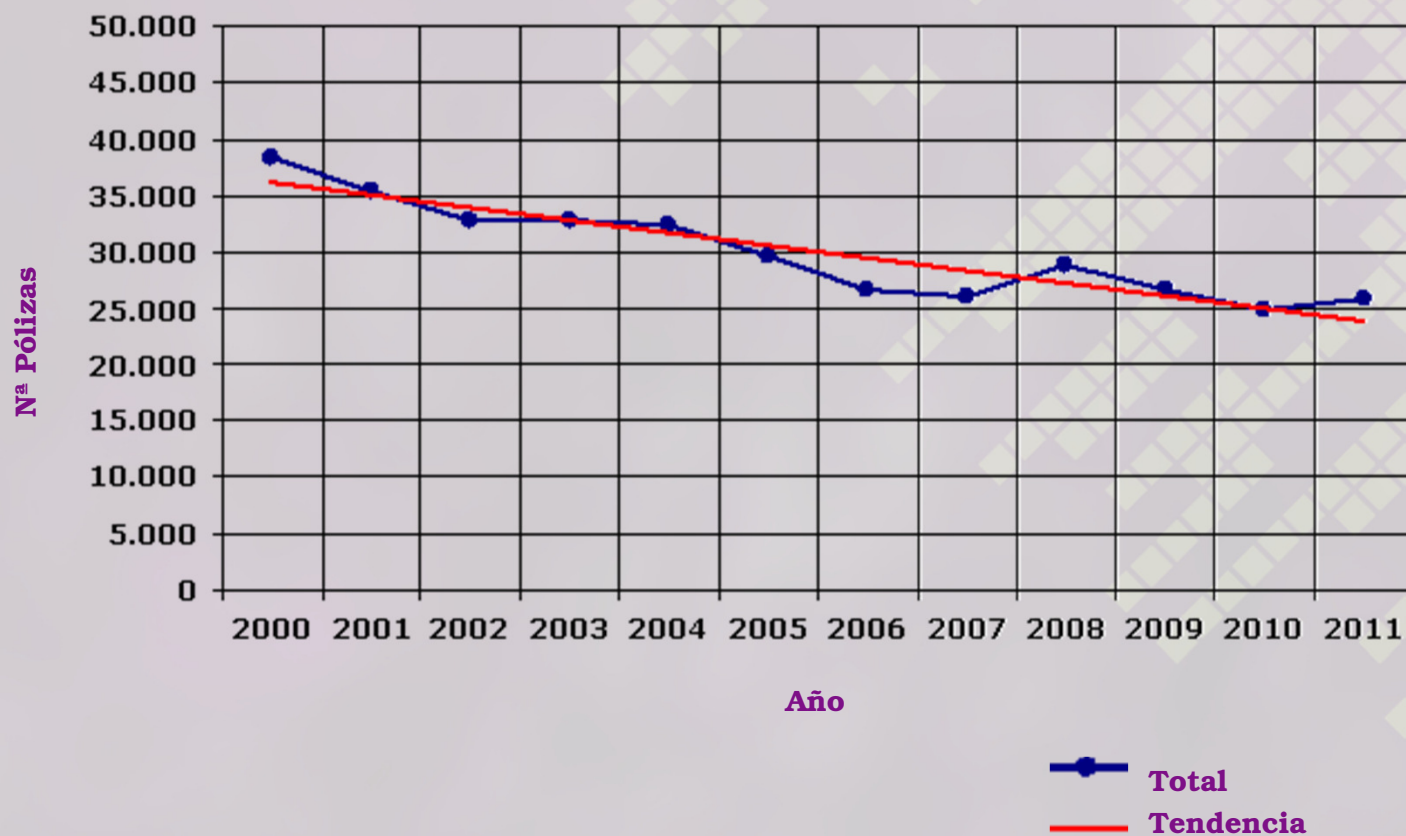
1 Los seguros agrarios del sector

Contratación de los seguros por especie

Datos de aseguramiento en plan 2011						
LITERAL	Nº pólizas	Superficie (ha)	Producción (tm)	Capital (Miles de Euros)	Coste (Miles de Euros)	Subvención ENESA (Miles de Euros)
Combinado uva de mesa	1.897	8.123	164.628	94.410,48	8.076,63	3.079,88
Combinado uva de vino	17.885	233.668	1.743.573	514.865	34.093,57	12.432,21
Uva de vinificación para las Islas Canarias	419	764	2.924	3.380	314,25	99,59
Seguros de Explotación en Uva de vino	5.672	74.180	504.201	139.421,42	10.897,92	4.786,75
Comb. de viveros de vid	20	121,08	7.560	1.261,70	51,68	12,69
TOTAL SECTOR	25.893	316.816	2.422.886	753.338,43	53.434,05	20.411,11

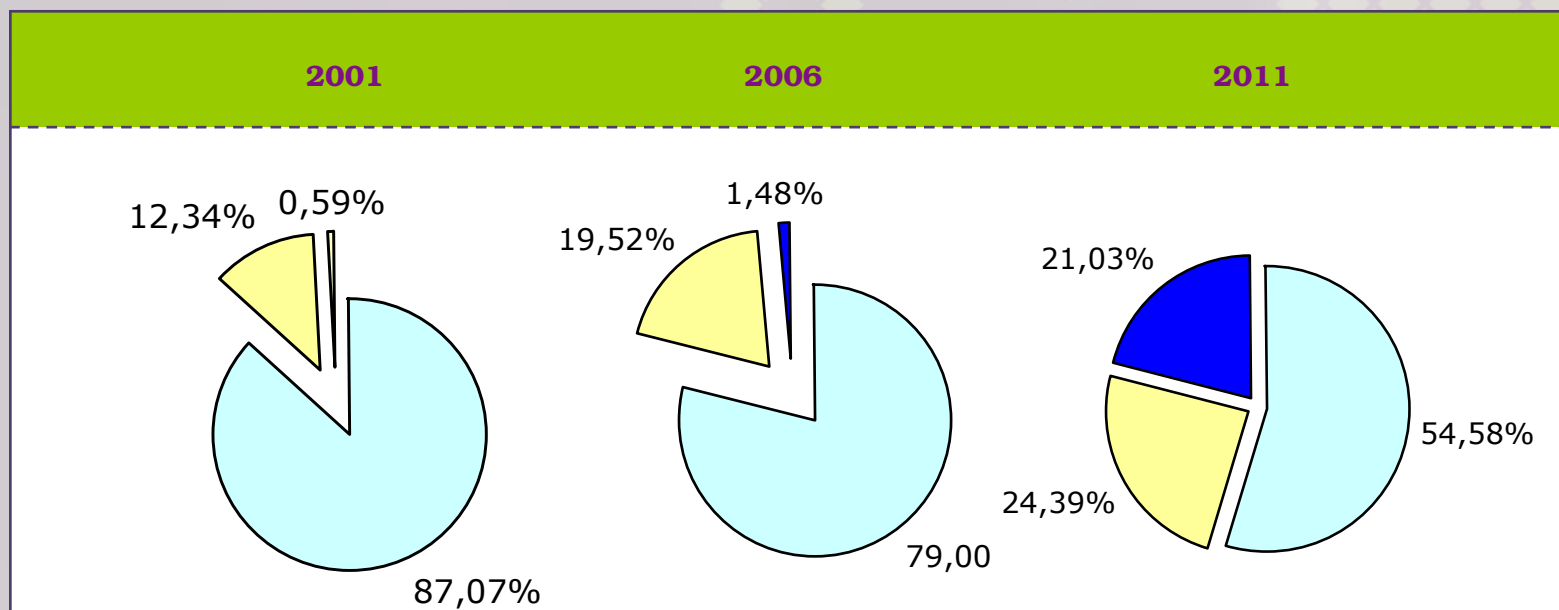
1 Los seguros agrarios del sector




Evolución de la contratación



1 Los seguros agrarios del sector

Distribución de la producción asegurada por sector

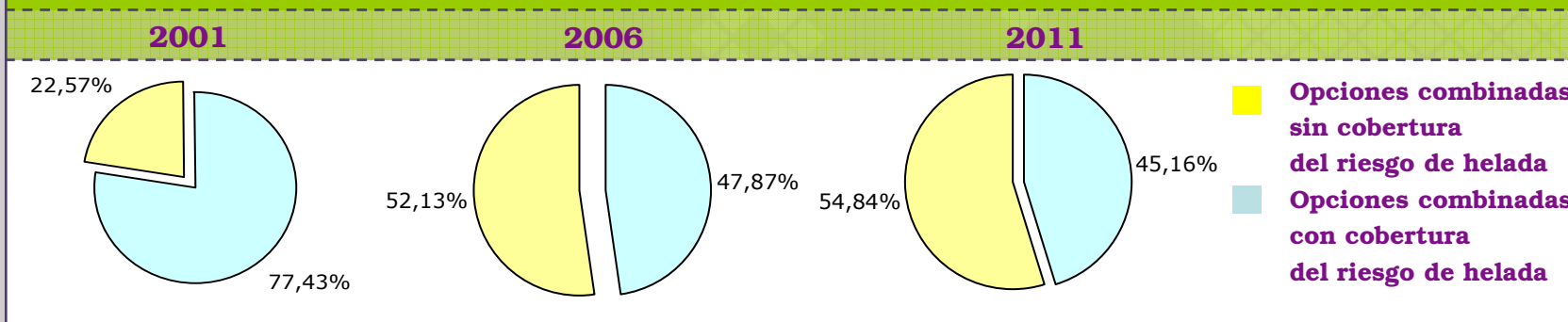


-  Opciones combinadas sin cobertura del riesgo de helada
-  Opciones combinadas con cobertura del riesgo de helada
-  Opciones correspondientes a seguros de explotación

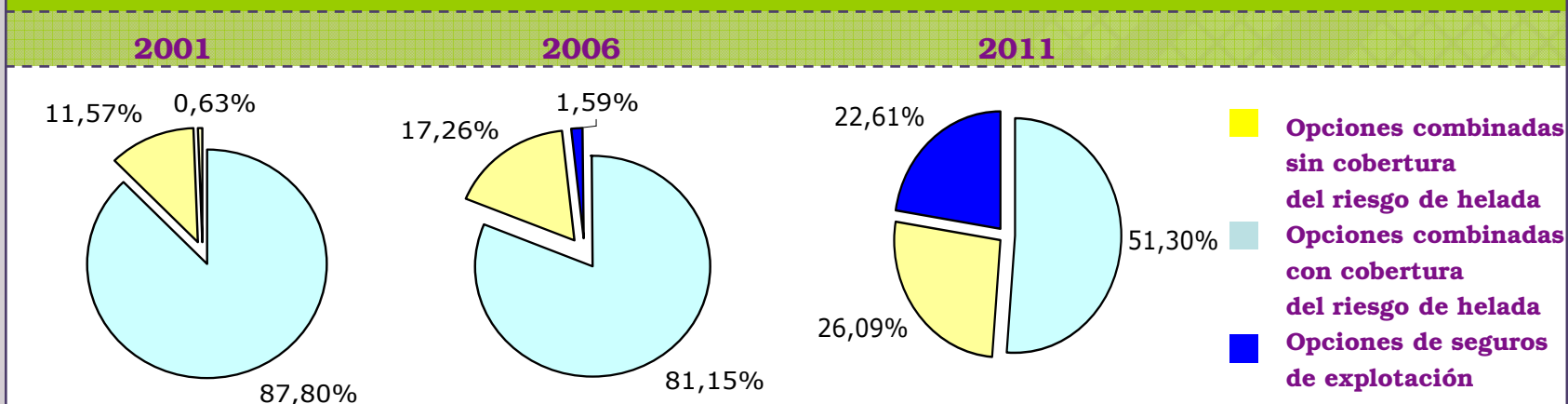
1 Los seguros agrarios del sector

Distribución de la producción asegurada por especies

Uva de mesa

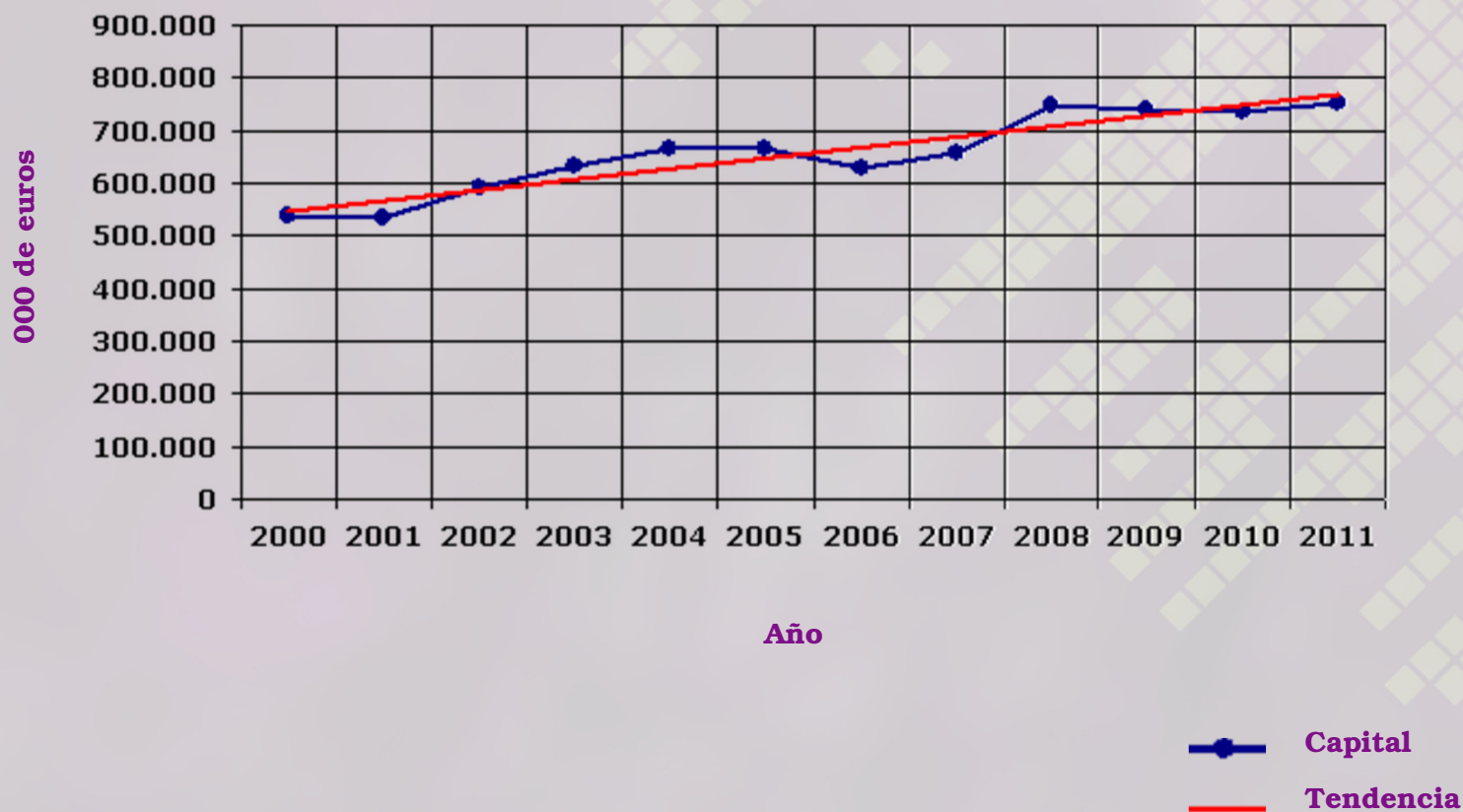


Uva de vinificación



1 Los seguros agrarios del sector

Evolución nacional del capital asegurado



1 Los seguros agrarios del sector

Evolución del coste y subvención de ENESA

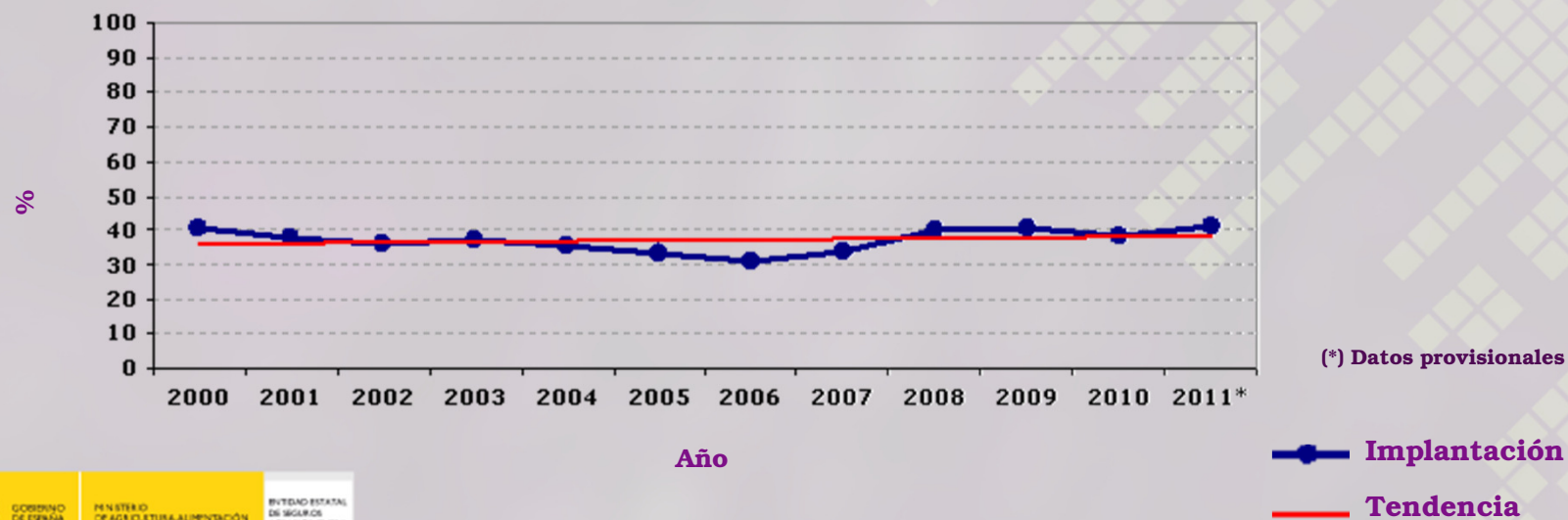


2 Niveles de implantación

Implantación del sector

VIÑEDO	%
Uva de mesa	64
Uva de vinificación	40
Conjunto	41

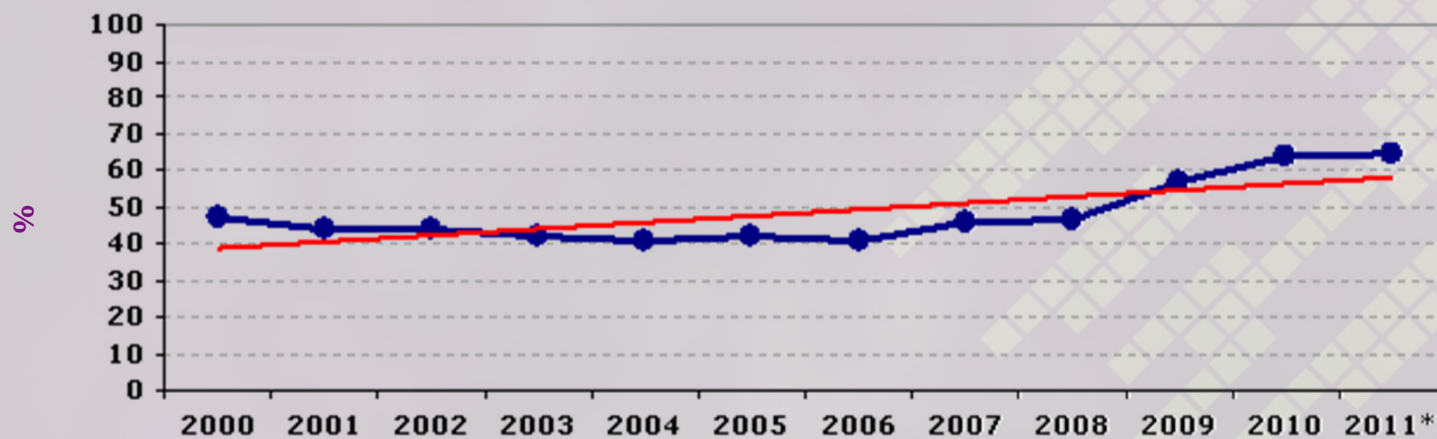
Evolución de la implantación del sector a nivel nacional



2 Niveles de implantación

Evolución de la implantación a nivel nacional

Uva de mesa



(*) Datos provisionales

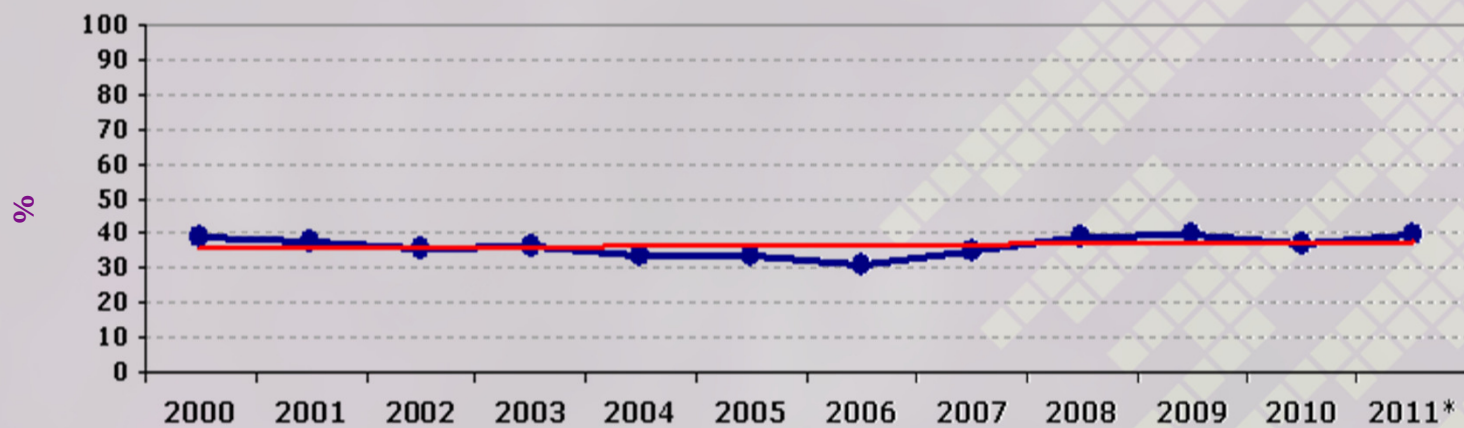
Año

—●— Implantación
— Tendencia

2 Niveles de implantación

Evolución de la implantación a nivel nacional

Uva de vinificación



(*) Datos provisionales

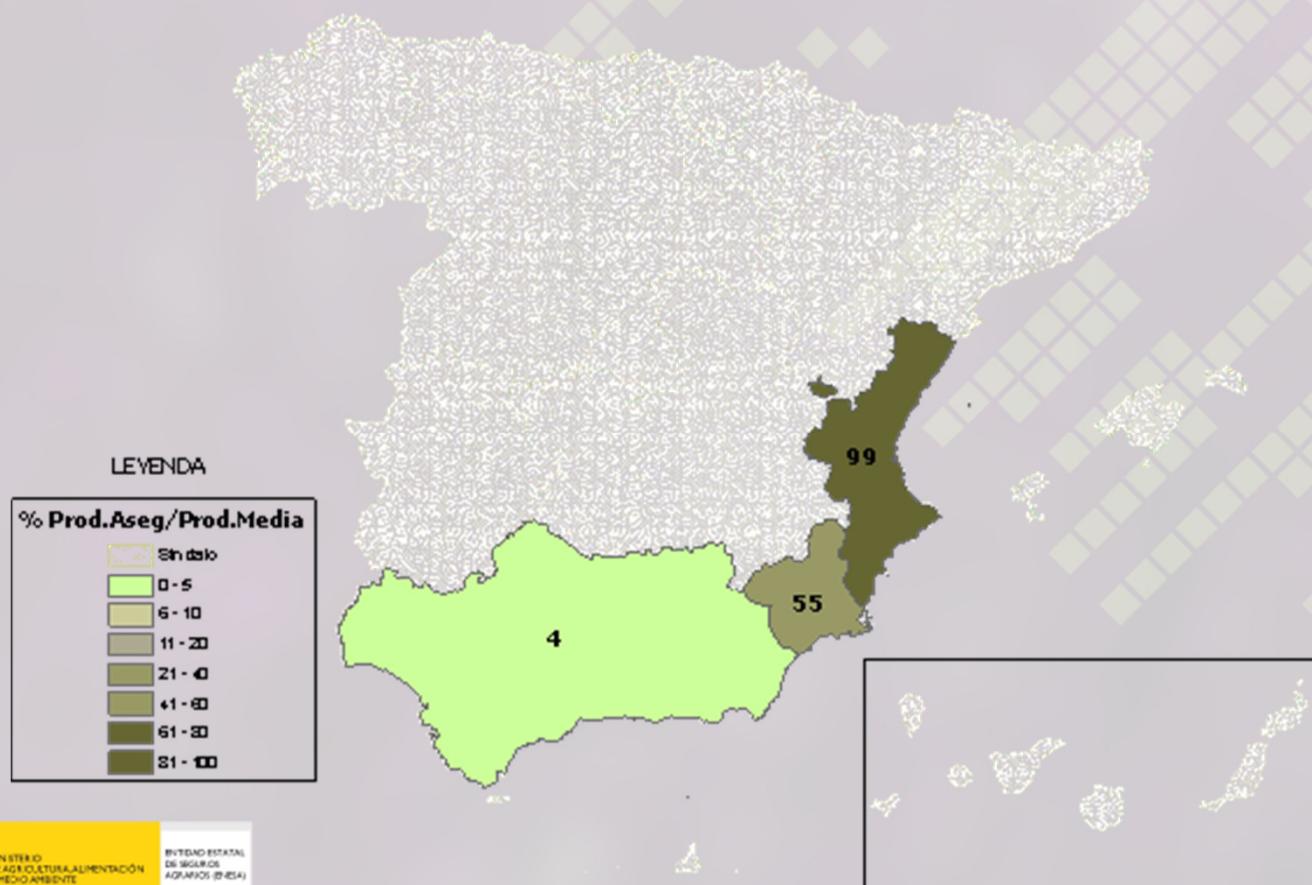
Año

—●— Implantación
— Tendencia

2 Niveles de implantación

Mapas de implantación

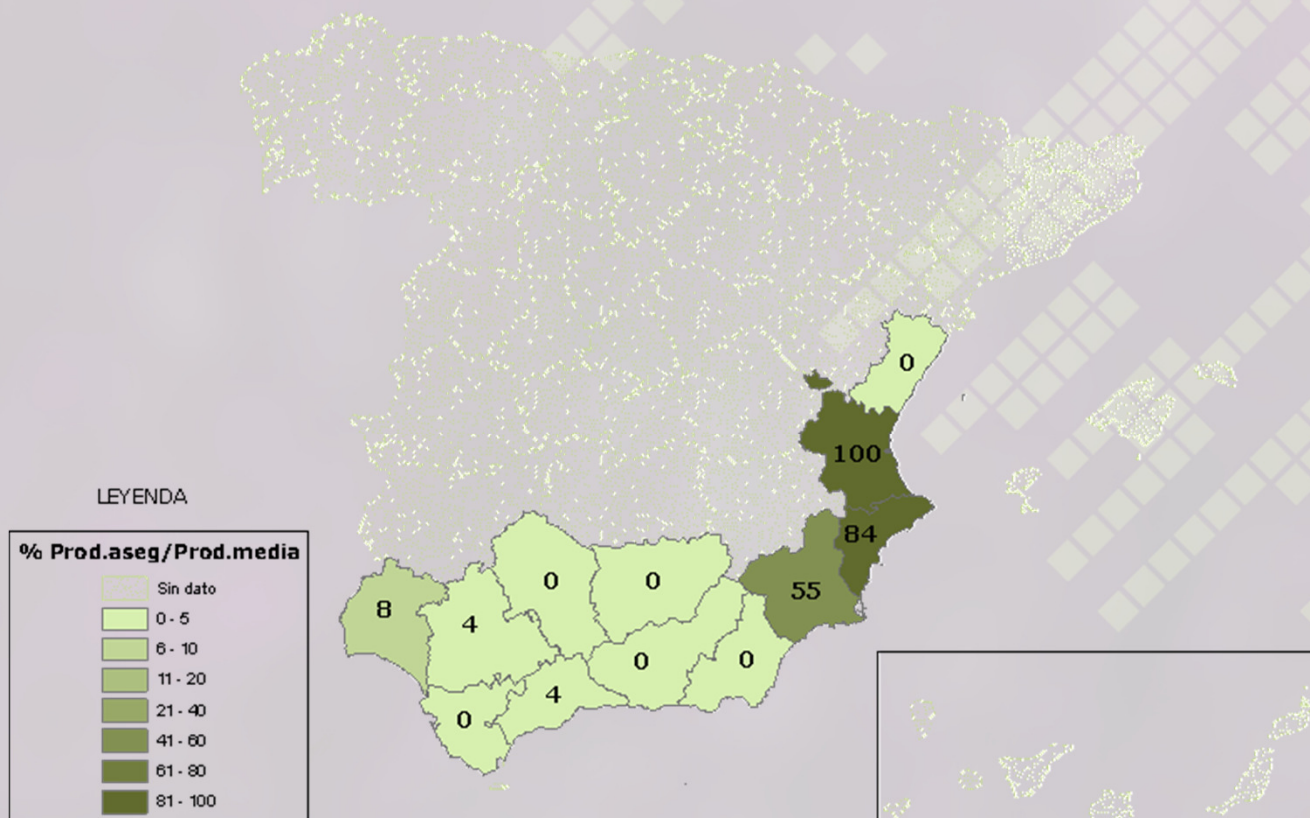
Uva de mesa por comunidades autónomas



2 Niveles de implantación

Mapas de implantación

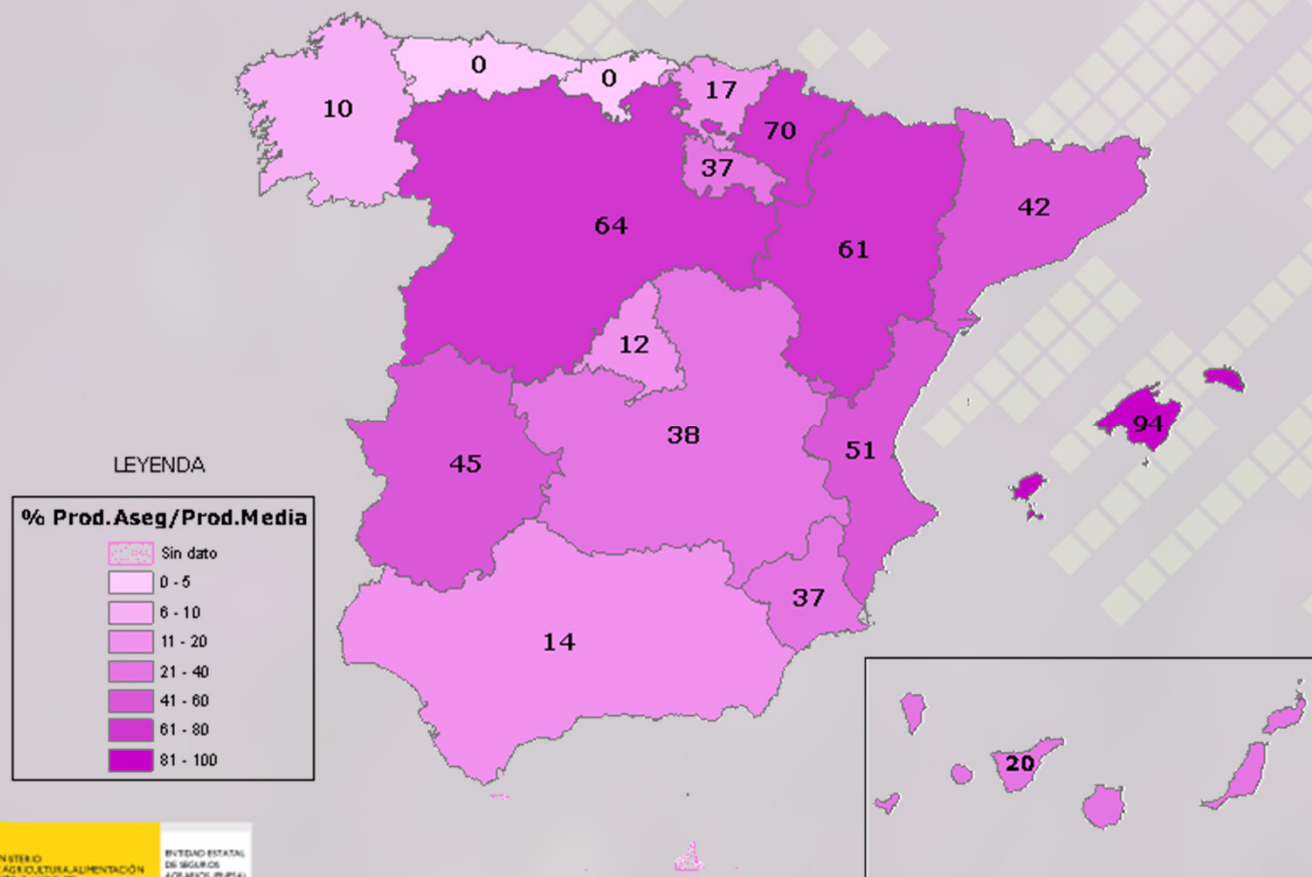
Uva de mesa por provincias



2 Niveles de implantación

Mapas de implantación

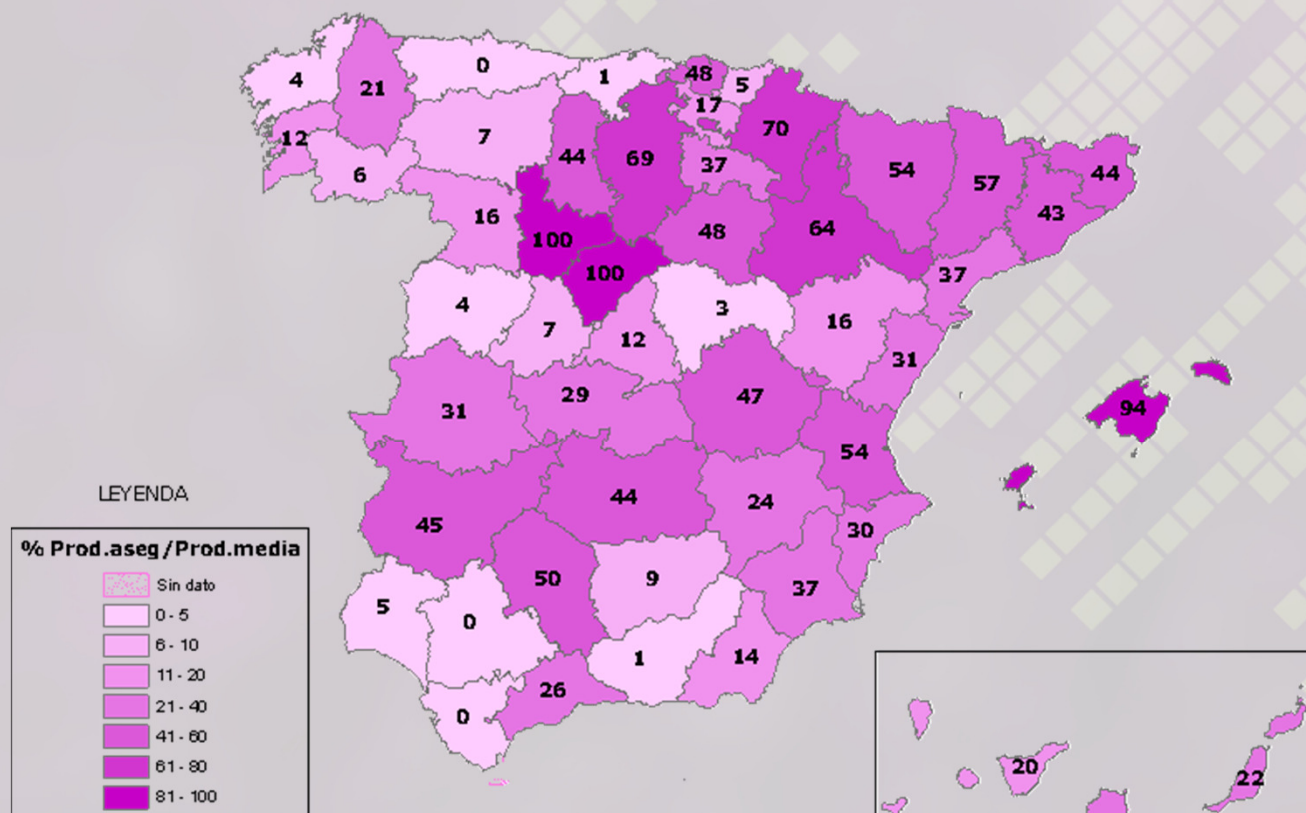
Uva de vinificación por comunidades autónomas



2 Niveles de implantación

Mapas de implantación

Uva de vinificación por provincias



3 Incidencia del coste del seguro en las explotaciones

Incidencia del coste del seguro al agricultor en 2011

	Coste neto del seguro (€/100 kg)
Uva de mesa	3,04
Uva de vinificación	1,24

4 Distribución de la situación del sector

SEGURO TRADICIONAL (EJERCICIO 2011)

Distribución del sector			Datos en miles de Euros		
Estrato de Tasa Media	Nº Pólizas	Producción (tm)	Capital	Coste	Subvención
>20	79	4.210	955,88	186,32	77,33
>15 y <=20	1.154	83.945	31.397,44	4.722,57	1.891,90
>8,11 y <=15	12.116	1.205.128	365.333,05	34.185,50	13.200,75
de 0 a <=8,11	12.544	1.129.899	355.760,94	14.344,21	5.242,82
Total sector	25.893	2.423.182	753.447,31	53.438,60	20.412,80

Media=8,11

— Valor de prima media

4 Distribución de la situación del sector

SEGURO TRADICIONAL (EJERCICIO 2011)

Distribución de la uva de mesa

Estrato de Tasa Media	Nº Pólizas	Producción (tm)	Datos en miles de Euros		
			Capital	Coste	Subvención
>20	2	56	15,68	2,74	1,14
>15 y <=20	39	1.649	1.018,06	149,63	58,78
>9,19 y <=15	1.548	110.569	64.882,37	6.041,48	2.295,52
de 0 a <=9,19	308	52.446	28.558,95	1.885,59	725,57
Total sector	1.897	164.720	94.475,06	8.079,44	3.081,01

Media=9,19

Distribución de la uva de vinificación

Estrato de Tasa Media	Nº Pólizas	Producción (tm)	Datos en miles de Euros		
			Capital	Coste	Subvención
>20	77	4.154	940,20	183,58	76,19
>15 y <=20	1.115	82.296	30.379,38	4.572,94	1.833,12
>8,03 y <=15	10.568	1.094.559	300.450,68	28.144,02	10.905,23
de 0 a <=8,03	12.236	1.077.453	327.201,99	12.458,62	4.517,25
Total sector	23.996	2.258.462	658.972,3	45.359,16	17.331,79

Media=8,03



Valor de prima media

Muchas gracias

