

# MOVIMIENTO DE FERTILIZANTES

MES : ABRIL 2012

Unidad: Toneladas

PRODUCTO	IMPORTACION	VENTAS AGRICOLAS	EXPORTACION
SULFATO AMONICO 21%	2.966	10.017	33.731
NITROSULFATO AMONICO 26%	718	5.133	9.397
NITRATOS AMONICOS CALCICOS	6.170	27.092	16.413
NITRATOS AMONICOS	2.182	7.960	3.722
UREA 46%	21.993	25.883	5.158
NITRATO DE CHILE 15.5%	4.345	23	1.035
NITRATO DE CALCIO 15.5%	5.491	5.491	0
SOLUCIONES NITROGENADAS	16.094	19.864	2.211
AMONIACO AGRICOLA 82%	0	293	0
OTROS NITROGENADOS SIMPLES	7.178	12.651	0
<b>TOTAL NITROGENADOS SIMPLES</b>	<b>67.137</b>	<b>114.407</b>	<b>71.667</b>
SUPERFOSFATOS SIMPLES	619	3.907	24.000
SUPERFOSFATOS CONCENTRADOS	0	155	0
ESCORIAS THOMAS	4	4	0
OTROS FOSFATADOS SIMPLES	3.200	3.517	0
<b>TOTAL FOSFATADOS SIMPLES</b>	<b>3.823</b>	<b>7.583</b>	<b>24.000</b>
CLORUROS POTASICOS	9.642	9.724	46.814
SULFATO POTASICO	3.552	3.025	527
<b>TOTAL POTASICOS SIMPLES</b>	<b>13.194</b>	<b>12.749</b>	<b>47.341</b>
MAP	6.036	6.739	1.000
DAP	451	10.885	3.171
<b>SUBTOTAL MAP + DAP</b>	<b>6.487</b>	<b>17.624</b>	<b>4.171</b>
COMPLEJOS N-P	147	173	0
COMPLEJOS N-K	10.319	4.472	2.000
COMPLEJOS P-K	484	570	0
<b>SUBTOTAL NP + NK + PK</b>	<b>10.950</b>	<b>5.215</b>	<b>2.000</b>
COMPLEJOS N-P-K <10% N	11.363	51.657	16.000
COMPLEJOS N-P-K 10-17% N	5.427	14.515	0
COMPLEJOS N-P-K >17% N	2.852	16.237	5.000
<b>SUBTOTAL NPK</b>	<b>19.642</b>	<b>82.409</b>	<b>21.000</b>
<b>TOTAL COMPLEJOS</b>	<b>37.079</b>	<b>105.248</b>	<b>27.171</b>
<b>TOTAL FERTILIZANTES</b>	<b>121.233</b>	<b>239.987</b>	<b>170.179</b>
EN NITROGENADOS SIMPLES	21.792	34.359	18.450
EN COMPLEJOS	4.178	12.537	2.896
<b>TOTAL N</b>	<b>25.970</b>	<b>46.896</b>	<b>21.346</b>
EN FOSFATADOS SIMPLES	1.776	2.603	4.320
EN COMPLEJOS	6.378	19.144	4.879
<b>TOTAL P2O5</b>	<b>8.154</b>	<b>21.747</b>	<b>9.199</b>
EN POTASICOS SIMPLES	7.696	7.347	28.352
EN COMPLEJOS	7.216	12.341	3.020
<b>TOTAL K2O</b>	<b>14.912</b>	<b>19.688</b>	<b>31.372</b>

## MOVIMIENTO DE FERTILIZANTES

PERIODO : ENERO – ABRIL 2012

Unidad: Toneladas

PRODUCTO	IMPORTACION	VENTAS AGRICOLAS	EXPORTACION
SULFATO AMONICO 21%	38.411	77.411	94.292
NITROSULFATO AMONICO 26%	6.444	29.931	36.973
NITRATOS AMONICOS CALCICOS	94.026	197.340	74.579
NITRATOS AMONICOS	10.966	29.311	16.174
UREA 46%	185.902	191.916	33.209
NITRATO DE CHILE 15.5%	5.875	523	1.035
NITRATO DE CALCIO 15.5%	27.784	24.934	0
SOLUCIONES NITROGENADAS	71.867	107.290	4.077
AMONIACO AGRICOLA 82%	0	1.556	0
OTROS NITROGENADOS SIMPLES	29.218	57.589	1.197
<b>TOTAL NITROGENADOS SIMPLES</b>	<b>470.493</b>	<b>717.801</b>	<b>261.536</b>
SUPERFOSFATOS SIMPLES	8.619	21.037	34.900
SUPERFOSFATOS CONCENTRADOS	0	1.228	0
ESCORIAS THOMAS	5.330	15	2.211
OTROS FOSFATADOS SIMPLES	24.142	24.641	0
<b>TOTAL FOSFATADOS SIMPLES</b>	<b>38.091</b>	<b>46.921</b>	<b>37.111</b>
CLORUROS POTASICOS	84.100	71.238	216.857
SULFATO POTASICO	14.550	14.023	527
<b>TOTAL POTASICOS SIMPLES</b>	<b>98.650</b>	<b>85.261</b>	<b>217.384</b>
MAP	17.271	21.149	1.000
DAP	19.851	49.592	16.489
<b>SUBTOTAL MAP + DAP</b>	<b>37.122</b>	<b>70.741</b>	<b>17.489</b>
COMPLEJOS N-P	12.261	10.587	2.250
COMPLEJOS N-K	62.902	7.576	7.379
COMPLEJOS P-K	1.901	4.569	0
<b>SUBTOTAL NP + NK + PK</b>	<b>77.064</b>	<b>22.732</b>	<b>9.629</b>
COMPLEJOS N-P-K <10% N	81.404	267.178	61.832
COMPLEJOS N-P-K 10-17% N	26.086	67.571	6.121
COMPLEJOS N-P-K >17% N	95.224	136.520	12.744
<b>SUBTOTAL NPK</b>	<b>202.714</b>	<b>471.269</b>	<b>80.697</b>
<b>TOTAL COMPLEJOS</b>	<b>316.900</b>	<b>564.742</b>	<b>107.815</b>
<b>TOTAL FERTILIZANTES</b>	<b>924.134</b>	<b>1.414.725</b>	<b>623.846</b>
EN NITROGENADOS SIMPLES	159.485	224.285	72.027
EN COMPLEJOS	43.238	70.406	11.508
<b>TOTAL N</b>	<b>202.723</b>	<b>294.691</b>	<b>83.535</b>
EN FOSFATADOS SIMPLES	14.905	17.154	6.614
EN COMPLEJOS	47.618	97.711	20.083
<b>TOTAL P2O5</b>	<b>62.523</b>	<b>114.865</b>	<b>26.697</b>
EN POTASICOS SIMPLES	58.258	49.931	130.379
EN COMPLEJOS	50.778	60.130	11.708
<b>TOTAL K2O</b>	<b>109.036</b>	<b>110.061</b>	<b>142.087</b>

**CONSUMO AGRICOLA DE FERTILIZANTES POR AUTONOMIAS.**

**ABRIL DE 2012 (Miles de toneladas de elemento fertilizante)**

<b>AUTONOMIA</b>	<b>NITROGENADOS</b>	<b>FOSFATADOS</b>	<b>POTASICOS</b>
GALICIA	0,7	0,8	0,4
ASTURIAS	0,1	0,1	0,3
CANTABRIA	0,2	0,1	0,1
PAIS VASCO	0,4	0,1	0,3
NAVARRA	0,8	0,8	0,5
LA RIOJA	0,5	0,2	0,4
ARAGON	4,5	2,6	2,3
CATALUÑA	1,9	0,9	1,9
BALEARES	0,1	0,0	0,0
CASTILLA-LEON	9,7	4,2	4,6
MADRID	0,1	0,1	0,1
CASTILLA-LA MANCHA	4,7	2,4	1,3
EXTREMADURA	1,8	1,6	2,1
VALENCIA	3,6	1,9	2,4
MURCIA	4,5	2,7	1,3
ANDALUCIA	13,2	3,0	1,5
CANARIAS	0,1	0,2	0,2
<b>TOTAL ESPAÑA</b>	<b>46,9</b>	<b>21,7</b>	<b>19,7</b>

**CONSUMO AGRICOLA DE FERTILIZANTES POR AUTONOMIAS.**

**ENERO A ABRIL DE 2012 (Miles de toneladas de elemento fertilizante)**

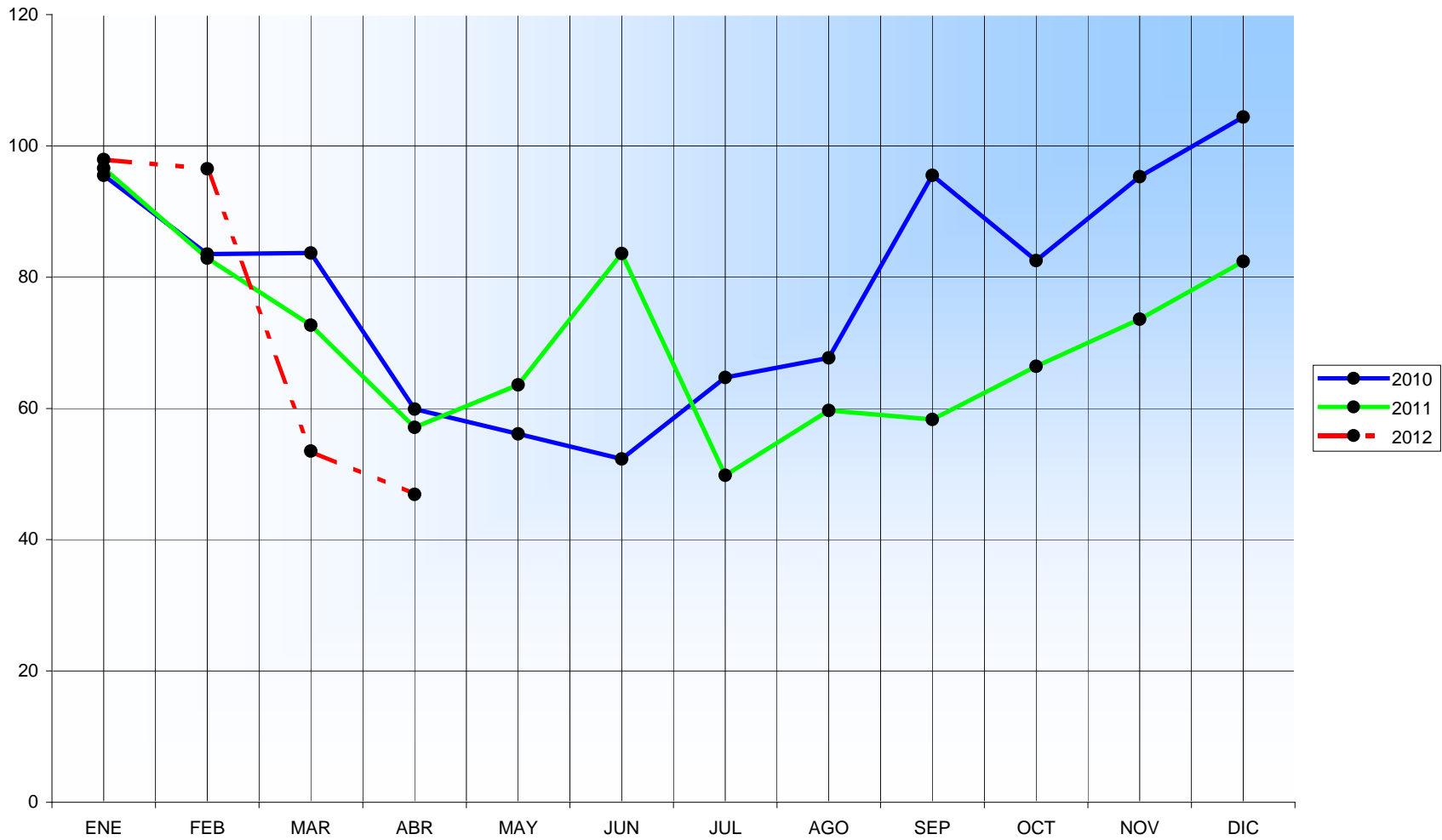
AUTONOMIA	NITROGENADOS	FOSFATADOS	POTASICOS
GALICIA	5,9	4,6	3,1
ASTURIAS	1,2	1,5	2,4
CANTABRIA	0,5	0,9	0,6
PAIS VASCO	4,0	0,9	1,1
NAVARRA	5,6	3,2	1,7
LA RIOJA	4,0	1,4	1,7
ARAGON	29,3	11,9	13,9
CATALUÑA	13,0	7,3	8,9
BALEARES	0,8	0,1	0,1
CASTILLA-LEON	71,1	28,7	24,4
MADRID	1,1	0,7	0,5
CASTILLA-LA MANCHA	21,0	12,2	8,0
EXTREMADURA	16,5	8,1	10,6
VALENCIA	23,6	7,1	10,6
MURCIA	15,7	7,7	3,4
ANDALUCIA	79,7	18,1	16,7
CANARIAS	1,7	0,5	2,4
TOTAL ESPAÑA	294,7	114,9	110,1

**CONSUMO DE FERTILIZANTES PARA USOS AGRICOLAS, POR MESES**  
(Miles de toneladas de elemento fertilizante)

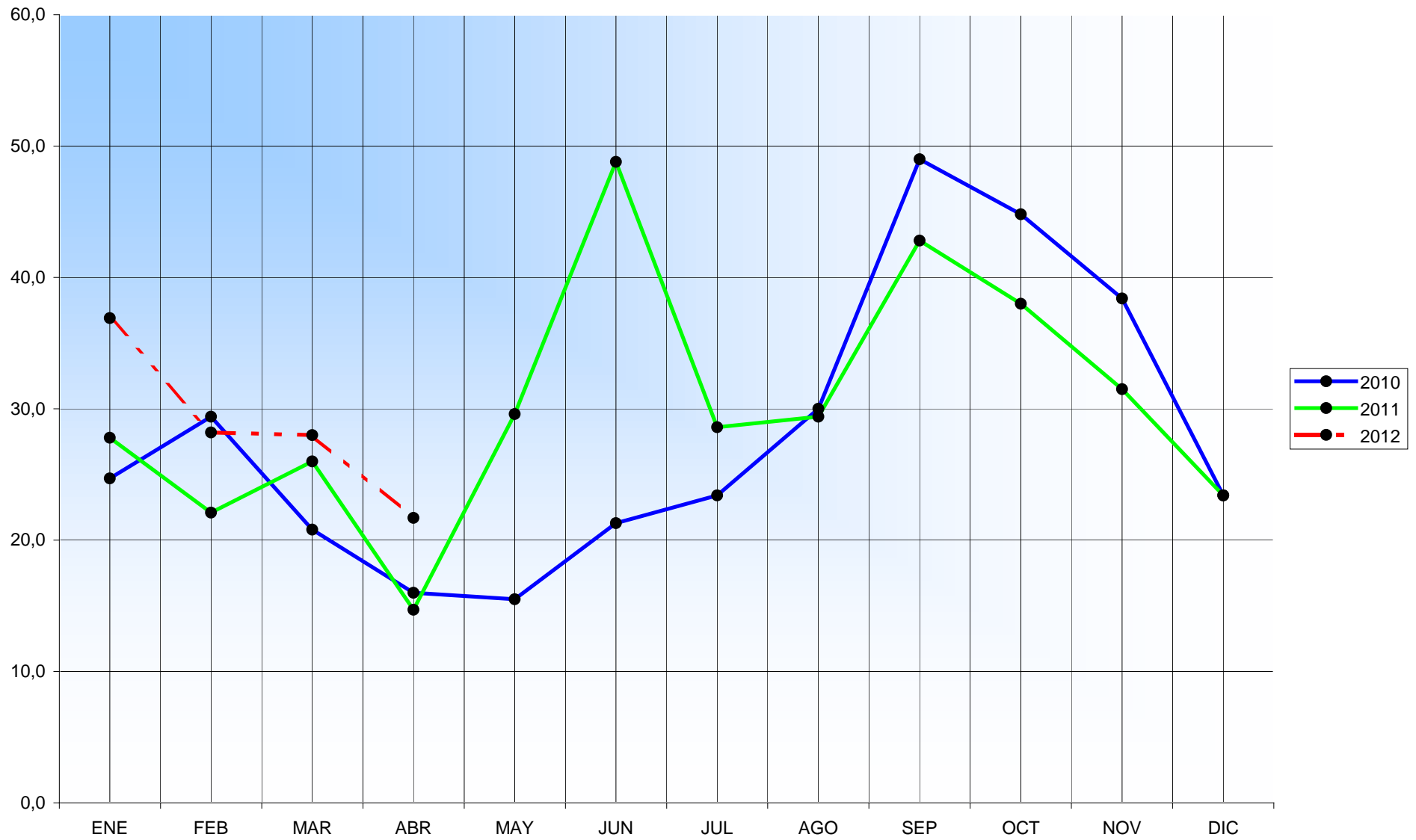
	AÑO	Enero	Febrero	Marzo	Abril	Mayo	Junio	Julio	Agosto	Septbre.	Octubre	Novbre.	Dicbre.	TOTAL
<b>NITROGENADOS</b>	2008	94,5	80,7	63,7	70,1	56,2	53,8	70,6	65,8	63,9	39,9	43,6	36,9	739,7
	2009	66,9	83,7	83,8	58,8	49,3	56,2	52,3	56,9	49,2	65,3	90,0	68,6	781,0
	2010	95,5	83,5	83,7	59,9	56,1	52,3	64,7	67,7	95,5	82,5	95,3	104,4	941,1
	2011	96,6	82,9	72,7	57,1	63,6	83,6	49,8	59,7	58,3	66,4	73,6	82,4	846,7
	2012	97,9	96,5	53,5	46,9									
<b>FOSFATADOS</b>	2008	38,8	29,3	29,3	27,3	29,4	33,4	25,8	19,1	16,9	10,7	5,4	6,2	271,6
	2009	8,4	12,3	17,6	9,6	8,7	11,9	22,4	34,9	31,6	40,5	45,5	20,8	264,2
	2010	24,7	29,4	20,8	16,0	15,5	21,3	23,4	30,0	49,0	44,8	38,4	23,4	336,7
	2011	27,8	22,1	26,0	14,7	29,6	48,8	28,6	29,4	42,8	38,0	31,5	23,4	362,7
	2012	36,9	28,2	28,0	21,7									
<b>POTASICOS</b>	2008	38,5	35,3	29,4	36,9	34,4	26,3	25,7	23,2	29,2	12,9	15,1	12,3	319,2
	2009	6,1	11,5	15,8	12,0	9,8	7,5	12,4	15,3	10,8	29,3	18,4	17,2	166,1
	2010	30,8	33,7	35,5	35,6	20,2	14,9	28,1	26,4	38,8	32,7	29,9	32,7	359,3
	2011	35,0	31,3	34,2	17,3	19,4	37,2	21,9	19,5	28,8	29,1	22,6	18,3	314,6
	2012	33,9	26,6	29,9	19,7									

FUENTE: Resultados obtenidos con el convenio de asistencia técnica para la determinación de las estadísticas de fertilizantes, entre ANFFE y el MAGRAMA.

# EVOLUCIÓN MENSUAL DEL CONSUMO AGRICOLA DE FERTILIZANTES NITROGENADOS (000 t de N)



# EVOLUCIÓN MENSUAL DEL CONSUMO AGRÍCOLA DE FERTILIZANTES FOSFATADOS (000 t de P<sub>2</sub>O<sub>5</sub>)



# EVOLUCIÓN MENSUAL DEL CONSUMO AGRICOLA DE FERTILIZANTES POTASICOS (000 t K<sub>2</sub>O)

