

# MERCADO DE FERTILIZANTES

MES : NOVIEMBRE 2013

Unidad: Tm. Producto

| CLAVES                  | PRODUCTO                          | IMPORTACION TOTAL | VENTAS AGRICOLAS | EXPORTACION TOTAL |
|-------------------------|-----------------------------------|-------------------|------------------|-------------------|
| S.A.                    | SULFATO AMONICO 21%               | 7.131             | 29.590           | 14.158            |
| N.S.A.                  | NITROSULFATO AMONICO 26%          | 2.902             | 12.908           | 20.571            |
| N.A.C.                  | NITRATOS AMONICOS CALCICOS        | 21.863            | 69.429           | 11.050            |
| N.A.                    | NITRATOS AMONICOS                 | 2.462             | 3.458            | 4.749             |
| UREA                    | UREA 46%                          | 57.966            | 72.203           | 11.459            |
| N. CHILE                | NITRATO DE CHILE 15.5%            | 47                | 47               | 0                 |
| N. CAL                  | NITRATO DE CALCIO 15.5%           | 5.227             | 5.497            | 0                 |
| SOL. NIT.               | SOLUCIONES NITROGENADAS           | 813               | 8.758            | 637               |
| AMONIACO                | AMONIACO AGRICOLA 82%             | 0                 | 229              | 0                 |
| OTROS N. SIMPLES        | OTROS NITROGENADOS SIMPLES        | 12.289            | 17.637           | 1.687             |
| <b>TOTAL N. SIMPLES</b> | <b>TOTAL NITROGENADOS SIMPLES</b> | <b>110.700</b>    | <b>219.756</b>   | <b>64.311</b>     |
| S.S.                    | SUPERFOSFATOS SIMPLES             | 1.113             | 4.738            | 4.773             |
| S.C.                    | SUPERFOSFATOS CONCENTRADOS        | 0                 | 847              | 0                 |
| E. THOMAS               | ESCORIAS THOMAS                   | 2                 | 0                | 0                 |
| OTROS F. SIMPLES        | ACIDO FOSFORICO                   | 3.768             | 4.174            | 0                 |
| <b>TOTAL F. SIMPLES</b> | <b>TOTAL FOSFATADOS SIMPLES</b>   | <b>4.883</b>      | <b>9.759</b>     | <b>4.773</b>      |
| CL.K.                   | CLORUROS POTASICOS                | 14.388            | 23.311           | 110.288           |
| S.K.                    | SULFATO POTASICO                  | 2.535             | 2.535            | 0                 |
| <b>TOTAL P. SIMPLES</b> | <b>TOTAL POTASICOS SIMPLES</b>    | <b>16.923</b>     | <b>25.846</b>    | <b>110.288</b>    |
| MAP                     | MAP                               | 9.335             | 13.386           | 542               |
| DAP                     | DAP                               | 28.761            | 29.260           | 0                 |
| MAP + DAP               | <b>SUBTOTAL MAP + DAP</b>         | <b>38.096</b>     | <b>42.646</b>    | <b>542</b>        |
| N-P                     | COMPLEJOS N-P                     | 10.484            | 10.511           | 6.800             |
| N-K                     | COMPLEJOS N-K                     | 11.270            | 7.919            | 0                 |
| P-K                     | COMPLEJOS P-K                     | 83                | 4.597            | 0                 |
| NP + NK + PK            | <b>SUBTOTAL NP + NK + PK</b>      | <b>21.837</b>     | <b>23.027</b>    | <b>6.800</b>      |
| NPK<10%N                | COMPLEJOS N-P-K <10%N             | 17.061            | 76.269           | 12.042            |
| NPK 10-17%N             | COMPLEJOS N-P-K 10-17%N           | 35.046            | 35.122           | 3.693             |
| NPK >17%N               | COMPLEJOS N-P-K >17%N             | 30.010            | 34.997           | 0                 |
| SUBTOTAL NPK            | <b>SUBTOTAL NPK</b>               | <b>82.117</b>     | <b>146.388</b>   | <b>15.735</b>     |
| <b>TOTAL COMPLEJOS</b>  | <b>TOTAL COMPLEJOS</b>            | <b>142.050</b>    | <b>212.061</b>   | <b>23.077</b>     |
| <b>TOTAL</b>            | <b>TOTAL FERTILIZANTES</b>        | <b>274.556</b>    | <b>467.422</b>   | <b>202.449</b>    |
| <b>N</b>                | EN NITROGENADOS SIMPLES           | 39.267            | 69.649           | 18.791            |
|                         | EN COMPLEJOS                      | 21.337            | 26.834           | 2.385             |
|                         | <b>TOTAL N</b>                    | <b>60.604</b>     | <b>96.483</b>    | <b>21.176</b>     |
| <b>P2O5</b>             | EN FOSFATADOS SIMPLES             | 2.159             | 3.404            | 859               |
|                         | EN COMPLEJOS                      | 31.009            | 43.884           | 4.039             |
|                         | <b>TOTAL P2O5</b>                 | <b>33.168</b>     | <b>47.288</b>    | <b>4.898</b>      |
| <b>K2O</b>              | EN POTASICOS SIMPLES              | 10.006            | 15.360           | 66.173            |
|                         | EN COMPLEJOS                      | 14.126            | 20.234           | 1.721             |
|                         | <b>TOTAL K2O</b>                  | <b>24.132</b>     | <b>35.594</b>    | <b>67.894</b>     |

- Incluye la importación de ácido fosfórico con destino agrícola.
- Cifras revisadas.
- Fuente : ANFFE

## MERCADO DE FERTILIZANTES

PERIODO : ENERO – NOVIEMBRE 2013

Unidad: Tm. Producto

| CLAVES                  | PRODUCTO                          | IMPORTACION TOTAL | VENTAS AGRICOLAS | EXPORTACION TOTAL |
|-------------------------|-----------------------------------|-------------------|------------------|-------------------|
| S.A.                    | SULFATO AMONICO 21%               | 138.985           | 271.587          | 198.497           |
| N.S.A.                  | NITROSULFATO AMONICO 26%          | 11.048            | 82.913           | 128.464           |
| N.A.C.                  | NITRATOS AMONICOS CALCICOS        | 225.414           | 644.613          | 206.901           |
| N.A.                    | NITRATOS AMONICOS                 | 56.048            | 87.809           | 41.013            |
| UREA                    | UREA 46%                          | 595.962           | 597.969          | 53.704            |
| N. CHILE                | NITRATO DE CHILE 15.5%            | 23.197            | 13.848           | 946               |
| N. CAL                  | NITRATO DE CALCIO 15.5%           | 81.314            | 78.361           | 3.199             |
| SOL. NIT.               | SOLUCIONES NITROGENADAS           | 181.515           | 238.591          | 18.592            |
| AMONIACO                | AMONIACO AGRICOLA 82%             | 0                 | 4.479            | 0                 |
| OTROS N. SIMPLES        | OTROS NITROGENADOS SIMPLES        | 76.804            | 149.711          | 16.088            |
| <b>TOTAL N. SIMPLES</b> | <b>TOTAL NITROGENADOS SIMPLES</b> | <b>1.390.287</b>  | <b>2.169.881</b> | <b>667.404</b>    |
| S.S.                    | SUPERFOSFATOS SIMPLES             | 21.561            | 64.532           | 78.717            |
| S.C.                    | SUPERFOSFATOS CONCENTRADOS        | 5.508             | 10.517           | 0                 |
| E. THOMAS               | ESCORIAS THOMAS                   | 1.203             | 0                | 415               |
| OTROS F. SIMPLES        | ACIDO FOSFORICO                   | 74.253            | 76.833           | 0                 |
| <b>TOTAL F. SIMPLES</b> | <b>TOTAL FOSFATADOS SIMPLES</b>   | <b>102.525</b>    | <b>151.882</b>   | <b>79.132</b>     |
| CL.K.                   | CLORUROS POTASICOS                | 234.041           | 191.293          | 787.312           |
| S.K.                    | SULFATO POTASICO                  | 46.080            | 42.928           | 3.152             |
| <b>TOTAL P. SIMPLES</b> | <b>TOTAL POTASICOS SIMPLES</b>    | <b>280.121</b>    | <b>234.221</b>   | <b>790.464</b>    |
| MAP                     | MAP                               | 70.796            | 64.108           | 11.849            |
| DAP                     | DAP                               | 199.438           | 256.888          | 21.988            |
| MAP + DAP               | <b>SUBTOTAL MAP + DAP</b>         | <b>270.234</b>    | <b>320.996</b>   | <b>33.837</b>     |
| N-P                     | COMPLEJOS N-P                     | 25.070            | 14.767           | 17.184            |
| N-K                     | COMPLEJOS N-K                     | 200.561           | 106.447          | 40.359            |
| P-K                     | COMPLEJOS P-K                     | 10.191            | 28.236           | 2.885             |
| NP + NK + PK            | <b>SUBTOTAL NP + NK + PK</b>      | <b>235.822</b>    | <b>149.450</b>   | <b>60.428</b>     |
| NPK<10%N                | COMPLEJOS N-P-K <10%N             | 202.458           | 798.021          | 155.042           |
| NPK 10-17%N             | COMPLEJOS N-P-K 10-17%N           | 190.877           | 260.891          | 34.842            |
| NPK >17%N               | COMPLEJOS N-P-K >17%N             | 210.681           | 250.908          | 46.053            |
| SUBTOTAL NPK            | <b>SUBTOTAL NPK</b>               | <b>604.016</b>    | <b>1.309.820</b> | <b>235.937</b>    |
| <b>TOTAL COMPLEJOS</b>  | <b>TOTAL COMPLEJOS</b>            | <b>1.110.072</b>  | <b>1.780.266</b> | <b>330.202</b>    |
| <b>TOTAL</b>            | <b>TOTAL FERTILIZANTES</b>        | <b>2.883.005</b>  | <b>4.336.250</b> | <b>1.867.202</b>  |
| <b>N</b>                | EN NITROGENADOS SIMPLES           | 478.099           | 673.229          | 179.991           |
|                         | EN COMPLEJOS                      | 154.947           | 214.951          | 36.593            |
|                         | <b>TOTAL N</b>                    | <b>633.046</b>    | <b>888.180</b>   | <b>216.584</b>    |
| <b>P2O5</b>             | EN FOSFATADOS SIMPLES             | 45.151            | 56.302           | 14.232            |
|                         | EN COMPLEJOS                      | 214.684           | 334.693          | 52.850            |
|                         | <b>TOTAL P2O5</b>                 | <b>259.835</b>    | <b>390.995</b>   | <b>67.082</b>     |
| <b>K2O</b>              | EN POTASICOS SIMPLES              | 165.182           | 137.109          | 474.103           |
|                         | EN COMPLEJOS                      | 156.847           | 200.853          | 42.661            |
|                         | <b>TOTAL K2O</b>                  | <b>322.029</b>    | <b>337.962</b>   | <b>516.764</b>    |

- Incluye la importación de ácido fosfórico con destino agrícola.
- Cifras revisadas.
- Fuente : ANFFE

## **VENTAS AGRICOLAS DE FERTILIZANTES POR AUTONOMIAS.**

**NOVIEMBRE DE 2013 (Miles de toneladas de nutriente)**

| <b>AUTONOMIA</b>    | <b>NITROGENADOS<br/>(N)</b> | <b>FOSFATADOS<br/>(P2O5)</b> | <b>POTASICOS<br/>(K2O)</b> |
|---------------------|-----------------------------|------------------------------|----------------------------|
| GALICIA             | 3,1                         | 0,6                          | 0,5                        |
| ASTURIAS            | 0,5                         | 0,2                          | 0,2                        |
| CANTABRIA           | 0,6                         | 0,4                          | 0,1                        |
| PAIS VASCO          | 0,6                         | 0,2                          | 0,4                        |
| NAVARRA             | 2,3                         | 1,0                          | 1,8                        |
| LA RIOJA            | 1,8                         | 1,0                          | 0,7                        |
| ARAGON              | 6,7                         | 4,6                          | 4,4                        |
| CATALUÑA            | 4,4                         | 4,1                          | 2,2                        |
| BALEARES            | 0,2                         | 0,1                          | 0,1                        |
| CASTILLA-LEON       | 23,2                        | 12,6                         | 8,1                        |
| MADRID              | 0,7                         | 0,6                          | 0,4                        |
| CASTILLA-LA MANCHA  | 9,8                         | 6,6                          | 2,8                        |
| EXTREMADURA         | 3,0                         | 1,2                          | 1,8                        |
| VALENCIA            | 11,8                        | 3,5                          | 3,4                        |
| MURCIA              | 5,2                         | 1,6                          | 1,8                        |
| ANDALUCIA           | 22,4                        | 8,8                          | 6,6                        |
| CANARIAS            | 0,2                         | 0,2                          | 0,3                        |
| <b>TOTAL ESPAÑA</b> | <b>96,5</b>                 | <b>47,3</b>                  | <b>35,6</b>                |

Fuente : ANFFE

**CONSUMO AGRICOLA DE FERTILIZANTES POR AUTONOMIAS.**

**ENERO A NOVIEMBRE DE 2013 (Miles de toneladas de nutriente)**

| <b>AUTONOMIA</b>    | <b>NITROGENADOS<br/>(N)</b> | <b>FOSFATADOS<br/>(P2O5)</b> | <b>POTASICOS<br/>(K2O)</b> |
|---------------------|-----------------------------|------------------------------|----------------------------|
| GALICIA             | 18,6                        | 6,2                          | 4,4                        |
| ASTURIAS            | 3,3                         | 2,3                          | 2,9                        |
| CANTABRIA           | 3,4                         | 2,0                          | 1,4                        |
| PAIS VASCO          | 9,9                         | 4,5                          | 3,7                        |
| NAVARRA             | 21,5                        | 9,9                          | 6,7                        |
| LA RIOJA            | 12,1                        | 5,7                          | 4,5                        |
| ARAGON              | 88,6                        | 52,7                         | 42,4                       |
| CATALUÑA            | 42,3                        | 33,1                         | 26,8                       |
| BALEARES            | 3,3                         | 0,3                          | 0,3                        |
| CASTILLA-LEON       | 214,8                       | 99,4                         | 64,7                       |
| MADRID              | 4,7                         | 3,5                          | 1,8                        |
| CASTILLA-LA MANCHA  | 88,2                        | 50,4                         | 24,9                       |
| EXTREMADURA         | 29,4                        | 13,0                         | 22,3                       |
| VALENCIA            | 81,9                        | 26,9                         | 43,9                       |
| MURCIA              | 46,4                        | 14,7                         | 16,7                       |
| ANDALUCIA           | 216,7                       | 65,2                         | 67,6                       |
| CANARIAS            | 3,1                         | 1,2                          | 3,0                        |
| <b>TOTAL ESPAÑA</b> | <b>888,2</b>                | <b>391,0</b>                 | <b>338,0</b>               |

Fuente : ANFFE

## MERCADO DE FERTILIZANTES

MES : NOVIEMBRE 2013

Unidad: Tm. Producto

| PRODUCTOS                         | PRODUCCION     | ENTRADAS          |                  | VENTAS AGRICOLAS | DEPOSITOS TRANSF.(1) | SALIDAS           |                   | EXPORTACION TOTAL |
|-----------------------------------|----------------|-------------------|------------------|------------------|----------------------|-------------------|-------------------|-------------------|
|                                   |                | IMPORTACION TOTAL | OTRAS PROCED.(1) |                  |                      | TRANSFORM. PROPIA | USOS NO AGRICOLAS |                   |
| <b>TOTAL NITROGENADOS SIMPLES</b> | <b>158.274</b> | <b>110.700</b>    | <b>52.027</b>    | <b>219.756</b>   | <b>24.802</b>        | <b>10.793</b>     | <b>16.825</b>     | <b>64.311</b>     |
| <b>TOTAL FOSFATADOS SIMPLES</b>   | <b>9.681</b>   | <b>4.883</b>      | <b>190</b>       | <b>9.759</b>     | <b>190</b>           | <b>1.289</b>      | <b>0</b>          | <b>4.773</b>      |
| <b>TOTAL POTASICOS SIMPLES</b>    | <b>84.002</b>  | <b>16.923</b>     | <b>94</b>        | <b>25.846</b>    | <b>4.230</b>         | <b>1.871</b>      | <b>155</b>        | <b>110.288</b>    |
| COMPLEJOS N-P-K                   | 78.196         | 82.117            | 11.354           | 146.388          | 1.446                | 0                 | 0                 | 15.735            |
| OTROS COMPLEJOS                   | 15.731         | 59.933            | 5.249            | 65.673           | 98                   | 3.960             | 3.977             | 7.342             |
| <b>TOTAL COMPLEJOS</b>            | <b>93.927</b>  | <b>142.050</b>    | <b>16.603</b>    | <b>212.061</b>   | <b>1.544</b>         | <b>3.960</b>      | <b>3.977</b>      | <b>23.077</b>     |
| <b>TOTAL FERTILIZANTES</b>        | <b>345.884</b> | <b>274.556</b>    | <b>68.914</b>    | <b>467.422</b>   | <b>30.766</b>        | <b>17.913</b>     | <b>20.957</b>     | <b>202.449</b>    |
| <b>ELEMENTOS FERTILIZANTES</b>    |                |                   |                  |                  |                      |                   |                   |                   |
| EN NITROGENADOS SIMPLES           | 44.635         | 39.267            | 15.395           | 69.649           | 8.491                | 3.657             | 7.410             | 18.791            |
| EN COMPLEJOS                      | 8.260          | 21.337            | 2.754            | 26.834           | 125                  | 659               | 517               | 2.385             |
| <b>TOTAL N</b>                    | <b>52.895</b>  | <b>60.604</b>     | <b>18.149</b>    | <b>96.483</b>    | <b>8.616</b>         | <b>4.316</b>      | <b>7.927</b>      | <b>21.176</b>     |
| EN FOSFATADOS SIMPLES             | 2.109          | 2.159             | 34               | 3.404            | 34                   | 232               | 0                 | 859               |
| EN COMPLEJOS                      | 16.623         | 31.009            | 3.460            | 43.884           | 320                  | 1.864             | 0                 | 4.039             |
| <b>TOTAL P2O5</b>                 | <b>18.732</b>  | <b>33.168</b>     | <b>3.494</b>     | <b>47.288</b>    | <b>354</b>           | <b>2.096</b>      | <b>0</b>          | <b>4.898</b>      |
| EN POTASICOS SIMPLES              | 50.401         | 10.006            | 57               | 15.360           | 2.538                | 1.123             | 93                | 66.173            |
| EN COMPLEJOS                      | 9.166          | 14.126            | 1.505            | 20.234           | 134                  | 0                 | 1.829             | 1.721             |
| <b>TOTAL K2O</b>                  | <b>59.567</b>  | <b>24.132</b>     | <b>1.562</b>     | <b>35.594</b>    | <b>2.672</b>         | <b>1.123</b>      | <b>1.922</b>      | <b>67.894</b>     |

(1) Movimiento entre fábricas y almacenes de los fabricantes.  
Fuente : ANFFE

## MERCADO DE FERTILIZANTES

PERIODO : ENERO – NOVIEMBRE 2013

Unidad: Tm. Producto

| PRODUCTOS                         | PRODUCCION       | ENTRADAS             |                     | SALIDAS             |                         |                      |                      |                      |
|-----------------------------------|------------------|----------------------|---------------------|---------------------|-------------------------|----------------------|----------------------|----------------------|
|                                   |                  | IMPORTACION<br>TOTAL | OTRAS<br>PROCED.(1) | VENTAS<br>AGRICOLAS | DEPOSITOS<br>TRANSF.(1) | TRANSFORM.<br>PROPIA | USOS NO<br>AGRICOLAS | EXPORTACION<br>TOTAL |
| <b>TOTAL NITROGENADOS SIMPLES</b> | <b>1.856.103</b> | <b>1.390.287</b>     | <b>359.766</b>      | <b>2.169.881</b>    | <b>366.823</b>          | <b>207.403</b>       | <b>187.330</b>       | <b>667.404</b>       |
| <b>TOTAL FOSFATADOS SIMPLES</b>   | <b>179.608</b>   | <b>102.525</b>       | <b>25.839</b>       | <b>151.882</b>      | <b>29.033</b>           | <b>52.708</b>        | <b>0</b>             | <b>79.132</b>        |
| <b>TOTAL POTASICOS SIMPLES</b>    | <b>908.637</b>   | <b>280.121</b>       | <b>46.472</b>       | <b>234.221</b>      | <b>93.936</b>           | <b>87.346</b>        | <b>36.336</b>        | <b>790.464</b>       |
| COMPLEJOS N-P-K                   | 1.017.061        | 604.016              | 57.441              | 1.309.820           | 99.361                  | 114                  | 0                    | 235.937              |
| OTROS COMPLEJOS                   | 165.164          | 506.056              | 66.338              | 470.446             | 53.597                  | 87.744               | 50.254               | 94.265               |
| <b>TOTAL COMPLEJOS</b>            | <b>1.182.225</b> | <b>1.110.072</b>     | <b>123.779</b>      | <b>1.780.266</b>    | <b>152.958</b>          | <b>87.858</b>        | <b>50.254</b>        | <b>330.202</b>       |
| <b>TOTAL FERTILIZANTES</b>        | <b>4.126.573</b> | <b>2.883.005</b>     | <b>555.856</b>      | <b>4.336.250</b>    | <b>642.750</b>          | <b>435.315</b>       | <b>273.920</b>       | <b>1.867.202</b>     |
| <b>ELEMENTOS FERTILIZANTES</b>    |                  |                      |                     |                     |                         |                      |                      |                      |
| EN NITROGENADOS SIMPLES           | 526.806          | 478.099              | 106.956             | 673.229             | 108.818                 | 71.282               | 78.485               | 179.991              |
| EN COMPLEJOS                      | 122.175          | 154.947              | 18.781              | 214.951             | 21.391                  | 13.996               | 6.533                | 36.593               |
| <b>TOTAL N</b>                    | <b>648.981</b>   | <b>633.046</b>       | <b>125.737</b>      | <b>888.180</b>      | <b>130.209</b>          | <b>85.278</b>        | <b>85.018</b>        | <b>216.584</b>       |
| EN FOSFATADOS SIMPLES             | 34.919           | 45.151               | 4.651               | 56.302              | 5.226                   | 9.906                | 0                    | 14.232               |
| EN COMPLEJOS                      | 209.267          | 214.684              | 39.077              | 334.693             | 39.248                  | 40.030               | 0                    | 52.850               |
| <b>TOTAL P2O5</b>                 | <b>244.186</b>   | <b>259.835</b>       | <b>43.728</b>       | <b>390.995</b>      | <b>44.474</b>           | <b>49.936</b>        | <b>0</b>             | <b>67.082</b>        |
| EN POTASICOS SIMPLES              | 545.182          | 165.182              | 27.803              | 137.109             | 56.362                  | 52.476               | 22.382               | 474.103              |
| EN COMPLEJOS                      | 121.979          | 156.847              | 7.825               | 200.853             | 14.219                  | 654                  | 23.117               | 42.661               |
| <b>TOTAL K2O</b>                  | <b>667.161</b>   | <b>322.029</b>       | <b>35.628</b>       | <b>337.962</b>      | <b>70.581</b>           | <b>53.130</b>        | <b>45.499</b>        | <b>516.764</b>       |

(1) Movimiento entre fábricas y almacenes de los fabricantes.  
Fuente : ANFFE

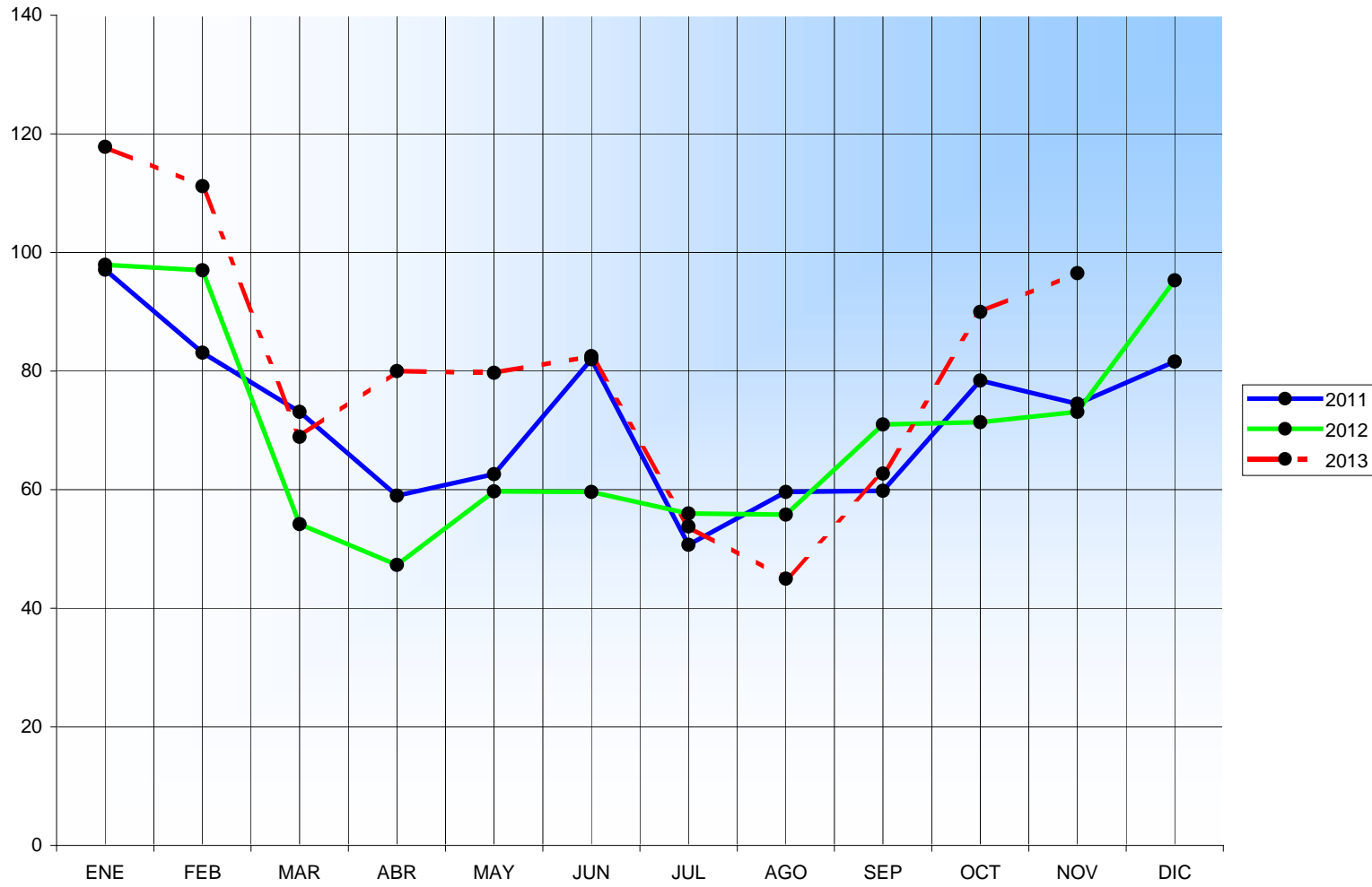
## VENTAS DE FERTILIZANTES PARA USOS AGRICOLAS POR MESES

(Miles de toneladas de nutriente)

|                              | AÑO  | Enero | Febrero | Marzo | Abril | Mayo | Junio | Julio | Agosto | Septbre. | Octubre | Novbre. | Dicbre. | TOTAL |
|------------------------------|------|-------|---------|-------|-------|------|-------|-------|--------|----------|---------|---------|---------|-------|
| <b>NITROGENADOS<br/>(N)</b>  | 2009 | 67,1  | 85,2    | 83,2  | 58,7  | 48,8 | 56,5  | 52,5  | 56,9   | 49,2     | 65,0    | 90,2    | 69,2    | 782,5 |
|                              | 2010 | 96,9  | 83,5    | 84,4  | 61,2  | 55,6 | 51,6  | 62,6  | 67,0   | 96,5     | 83,0    | 94,0    | 97,6    | 933,9 |
|                              | 2011 | 97,1  | 83,1    | 73,1  | 59,0  | 62,6 | 82,0  | 50,7  | 59,6   | 59,8     | 78,4    | 74,5    | 81,6    | 861,4 |
|                              | 2012 | 97,9  | 97,0    | 54,2  | 47,3  | 59,7 | 59,7  | 56,0  | 55,8   | 71,0     | 71,4    | 73,1    | 95,3    | 838,4 |
|                              | 2013 | 117,8 | 111,2   | 68,9  | 80,0  | 79,7 | 82,5  | 53,8  | 45,1   | 62,7     | 90,0    | 96,5    |         |       |
| <b>FOSFATADOS<br/>(P2O5)</b> | 2009 | 7,9   | 11,6    | 16,7  | 9,4   | 10,3 | 13,4  | 24,0  | 37,5   | 31,1     | 39,4    | 48,6    | 21,6    | 271,5 |
|                              | 2010 | 22,0  | 27,6    | 20,8  | 16,1  | 15,9 | 20,2  | 23,7  | 30,2   | 46,1     | 44,5    | 37,9    | 21,6    | 326,6 |
|                              | 2011 | 27,4  | 21,7    | 25,6  | 15,8  | 29,3 | 44,4  | 26,6  | 26,5   | 40,7     | 40,5    | 29,1    | 20,5    | 348,1 |
|                              | 2012 | 34,6  | 27,4    | 27,5  | 21,3  | 21,4 | 24,2  | 26,0  | 33,4   | 48,8     | 47,2    | 34,2    | 19,6    | 365,6 |
|                              | 2013 | 31,4  | 31,8    | 30,0  | 35,3  | 19,1 | 20,3  | 21,2  | 25,9   | 54,9     | 73,8    | 47,3    |         |       |
| <b>POTASICOS<br/>(K2O)</b>   | 2009 | 5,6   | 9,9     | 13,4  | 11,3  | 9,3  | 7,4   | 12,1  | 15,1   | 10,3     | 27,8    | 17,4    | 16,6    | 156,2 |
|                              | 2010 | 25,8  | 31,3    | 35,5  | 30,9  | 17,7 | 13,5  | 26,6  | 23,4   | 35,6     | 31,0    | 25,2    | 26,2    | 322,7 |
|                              | 2011 | 34,4  | 30,6    | 33,5  | 18,4  | 19,2 | 34,5  | 20,9  | 19,5   | 31,4     | 31,7    | 22,9    | 19,5    | 316,5 |
|                              | 2012 | 36,2  | 29,6    | 32,7  | 19,4  | 21,0 | 24,5  | 17,2  | 27,6   | 30,1     | 33,2    | 27,9    | 19,3    | 318,7 |
|                              | 2013 | 30,0  | 27,1    | 33,9  | 34,5  | 32,0 | 25,3  | 25,9  | 17,7   | 32,1     | 43,8    | 35,6    |         |       |

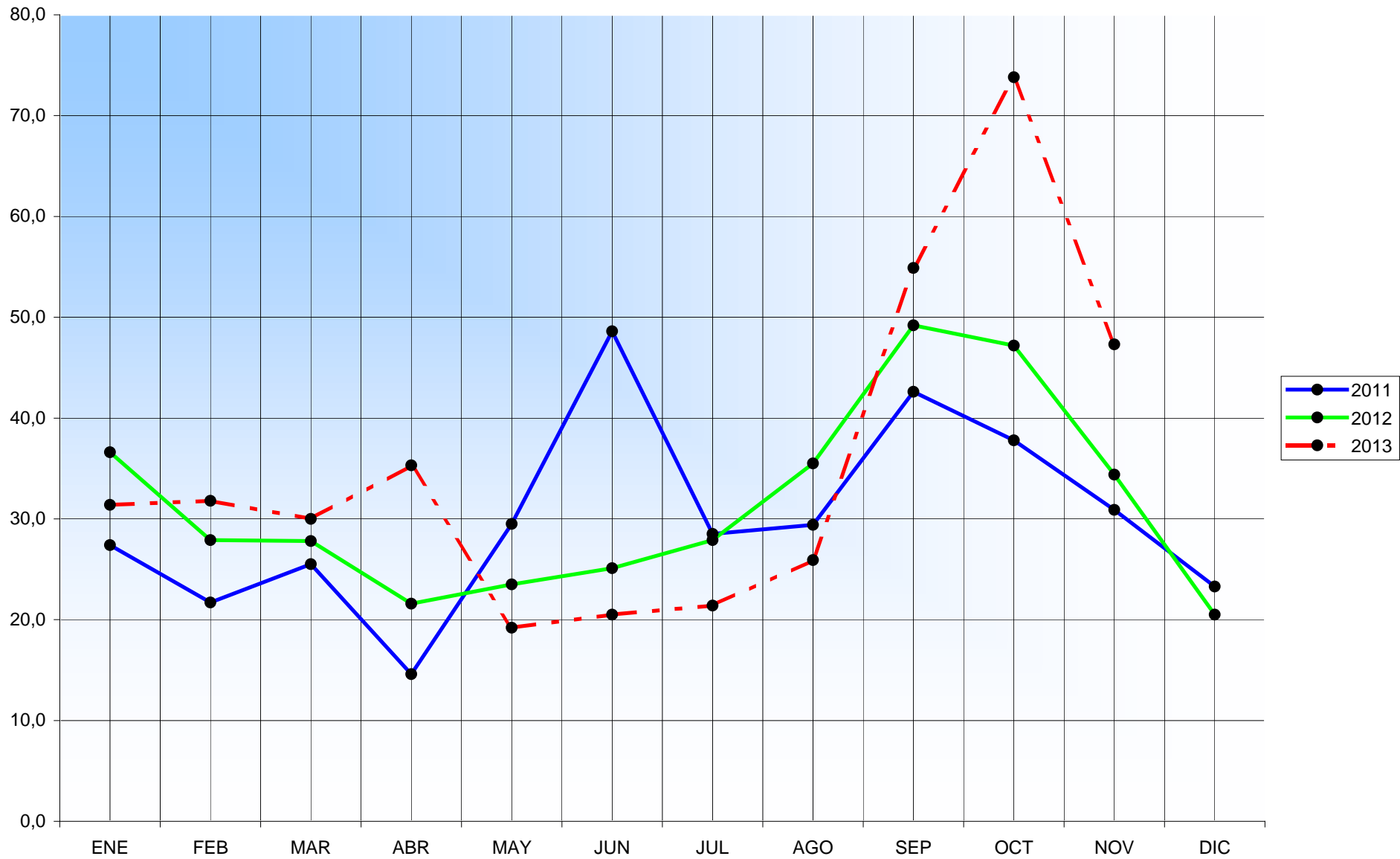
Fuente : ANFFE

# EVOLUCIÓN MENSUAL DE LAS VENTAS AGRICOLAS DE FERTILIZANTES NITROGENADOS (000 t de N)





# EVOLUCIÓN MENSUAL DE LAS VENTAS AGRÍCOLAS DE FERTILIZANTES FOSFATADOS (000 t de P<sub>2</sub>O<sub>5</sub>)



# EVOLUCIÓN MENSUAL DE LAS VENTAS AGRICOLAS DE FERTILIZANTES POTASICOS (000 t K<sub>2</sub>O)

