



REDESTECO
RENGRA TI
VACUNO DE LECHE



GOBIERNO
DE ESPAÑA

MINISTERIO
DE AGRICULTURA, PESCA
Y ALIMENTACIÓN

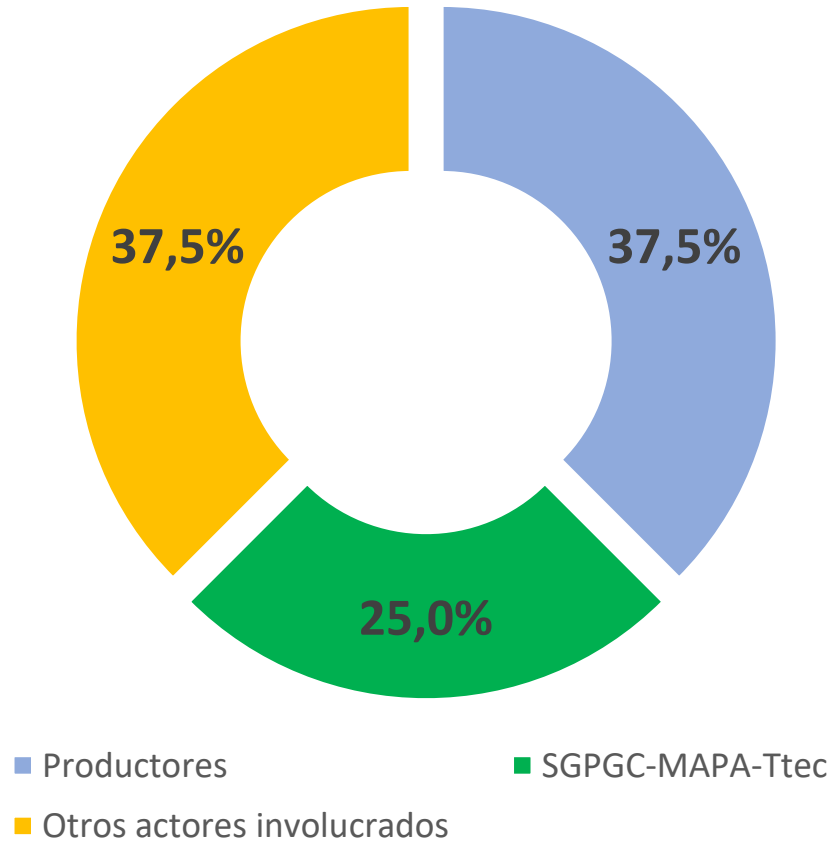


Análisis comparativa Nacional

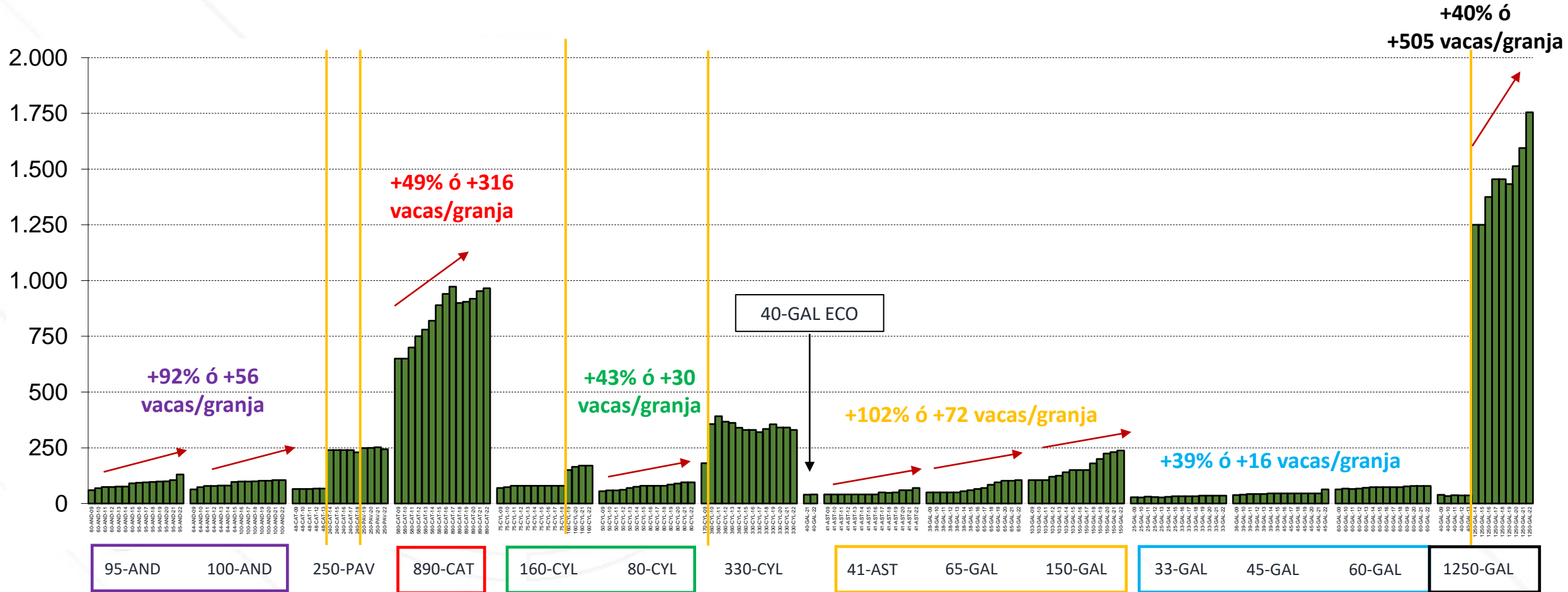
Resultados preliminares 2022

Estado de la red de vacuno de leche en 2023

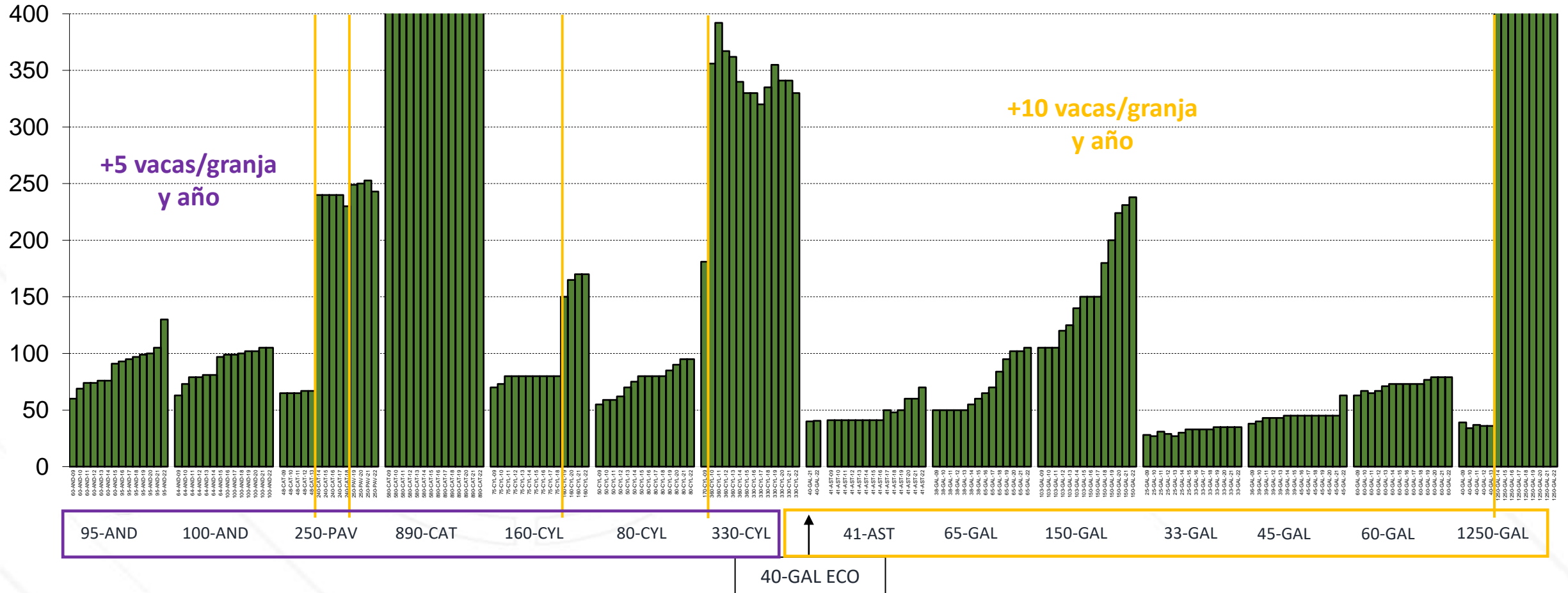
ESTRUCTURA DE LA RED



Evolución del tamaño (nº vacas/granja), 2009-2022

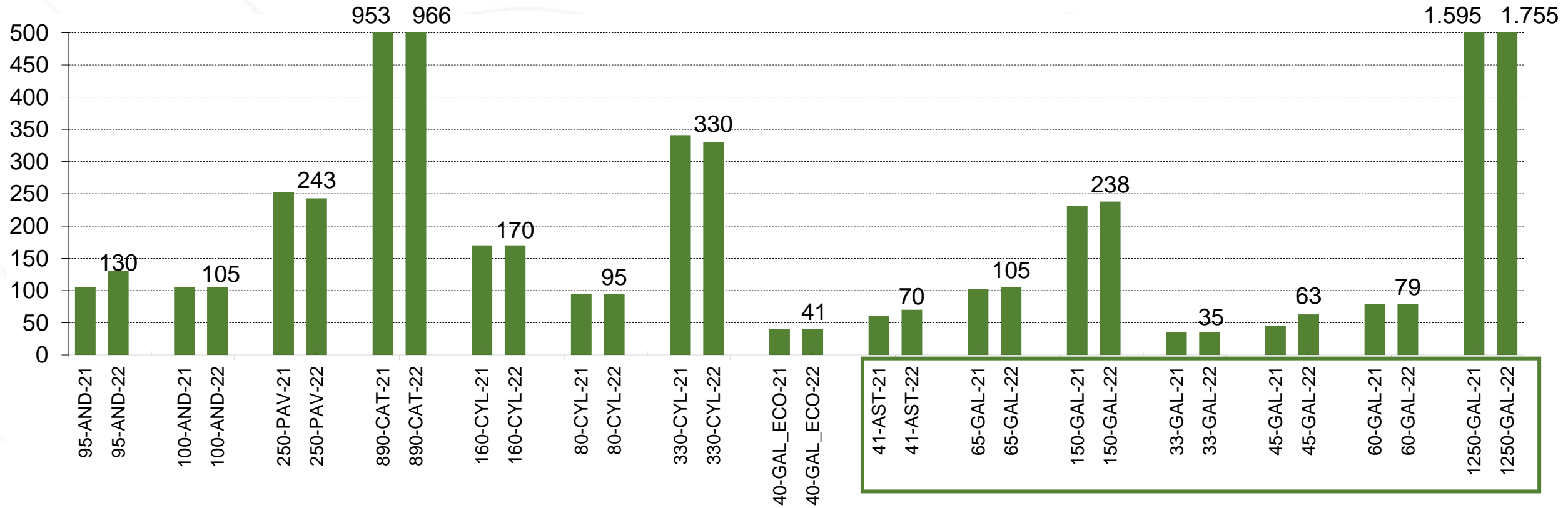


Evolución del tamaño (nº vacas/granja), 2009-2022

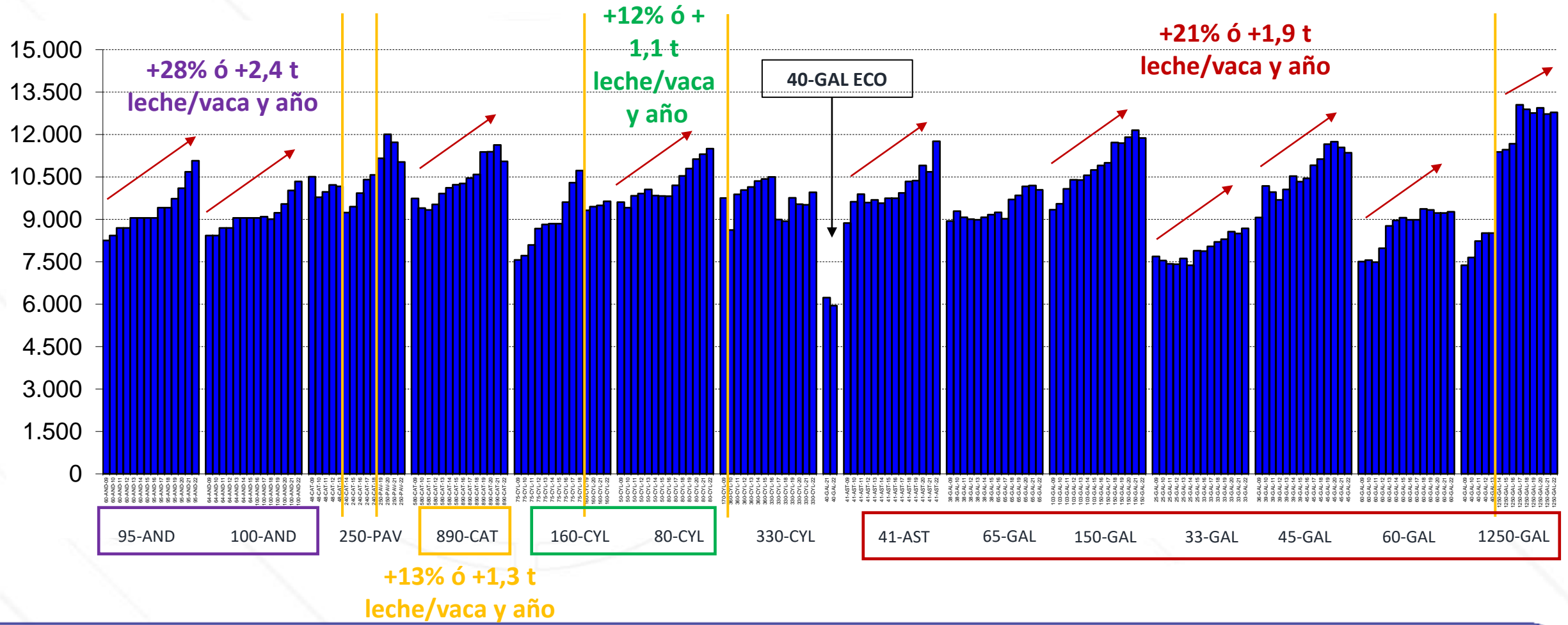


Fuente: REDES TECO-RENGRATI, MAPA. Resultados preliminares. No publicar. Sólo uso interno.

Evolución del tamaño (nº vacas/granja), 2021-2022

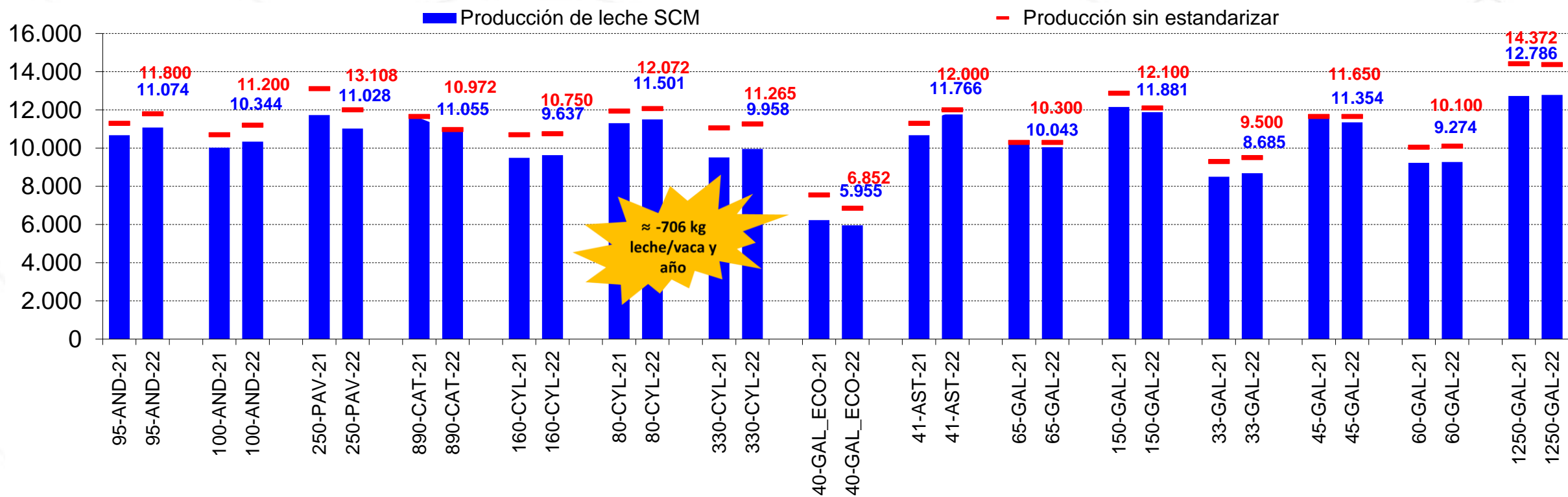


Evolución producción leche (kg leche SCM*/vaca y año), 2009-2022



*SCM (Solid Corrected Milk): leche corregida por sólidos (4,00% de grasa y 3,30% de proteína verdadera). Factor de corrección: (% grasa + % proteína verdadera) / 7,3.

Producciones sin estandarizar (kg leche/vaca) vs. estandarizadas (kg SCM*/vaca), 2021-2022

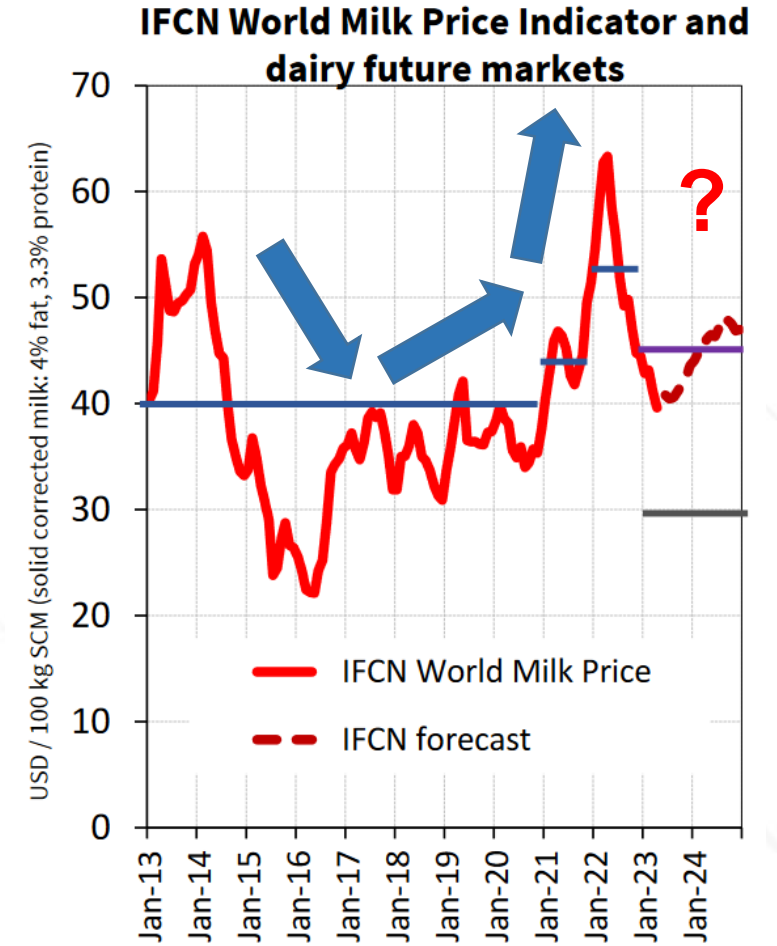
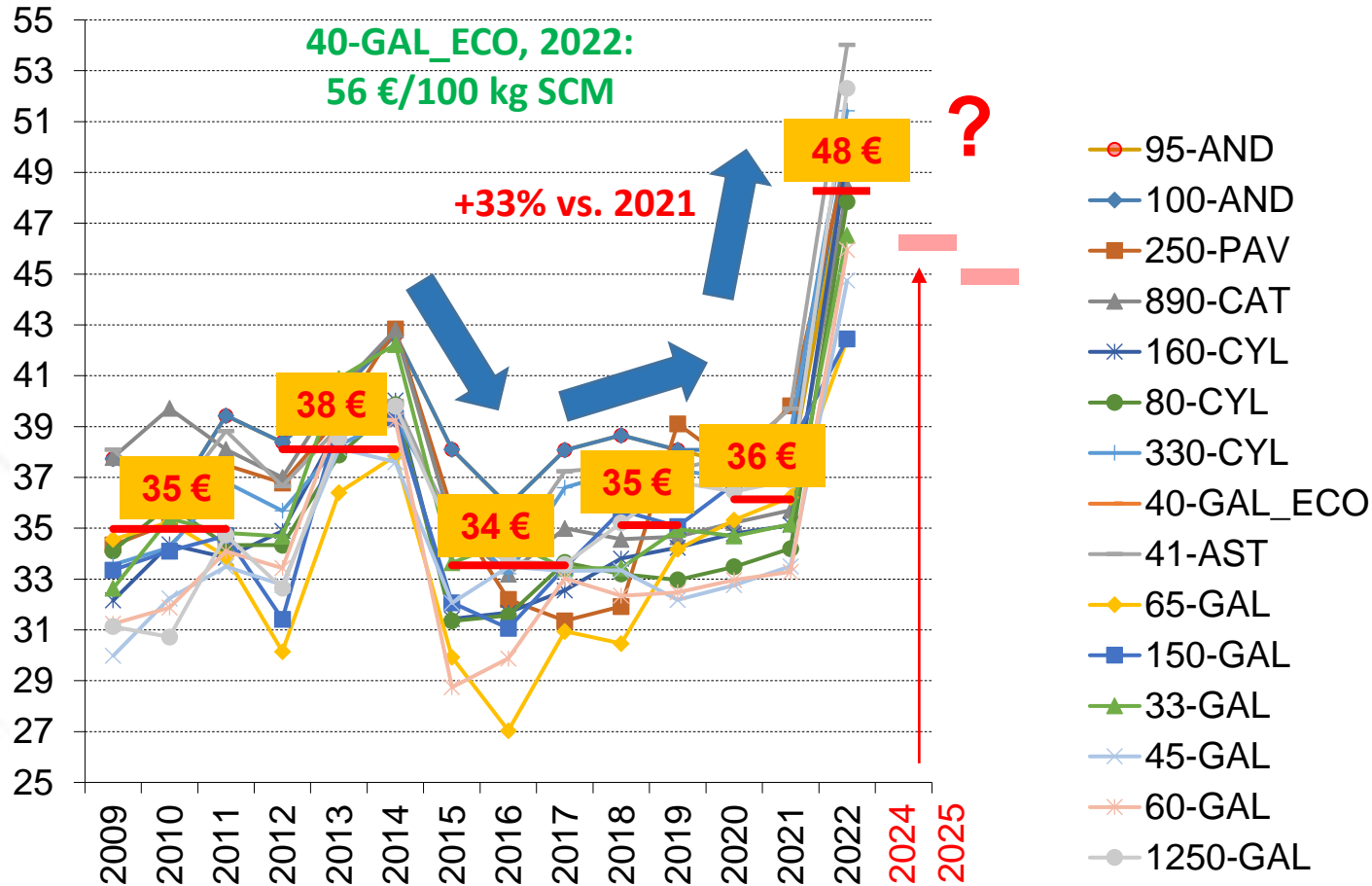


≈ -706 kg
leche/vaca y
año

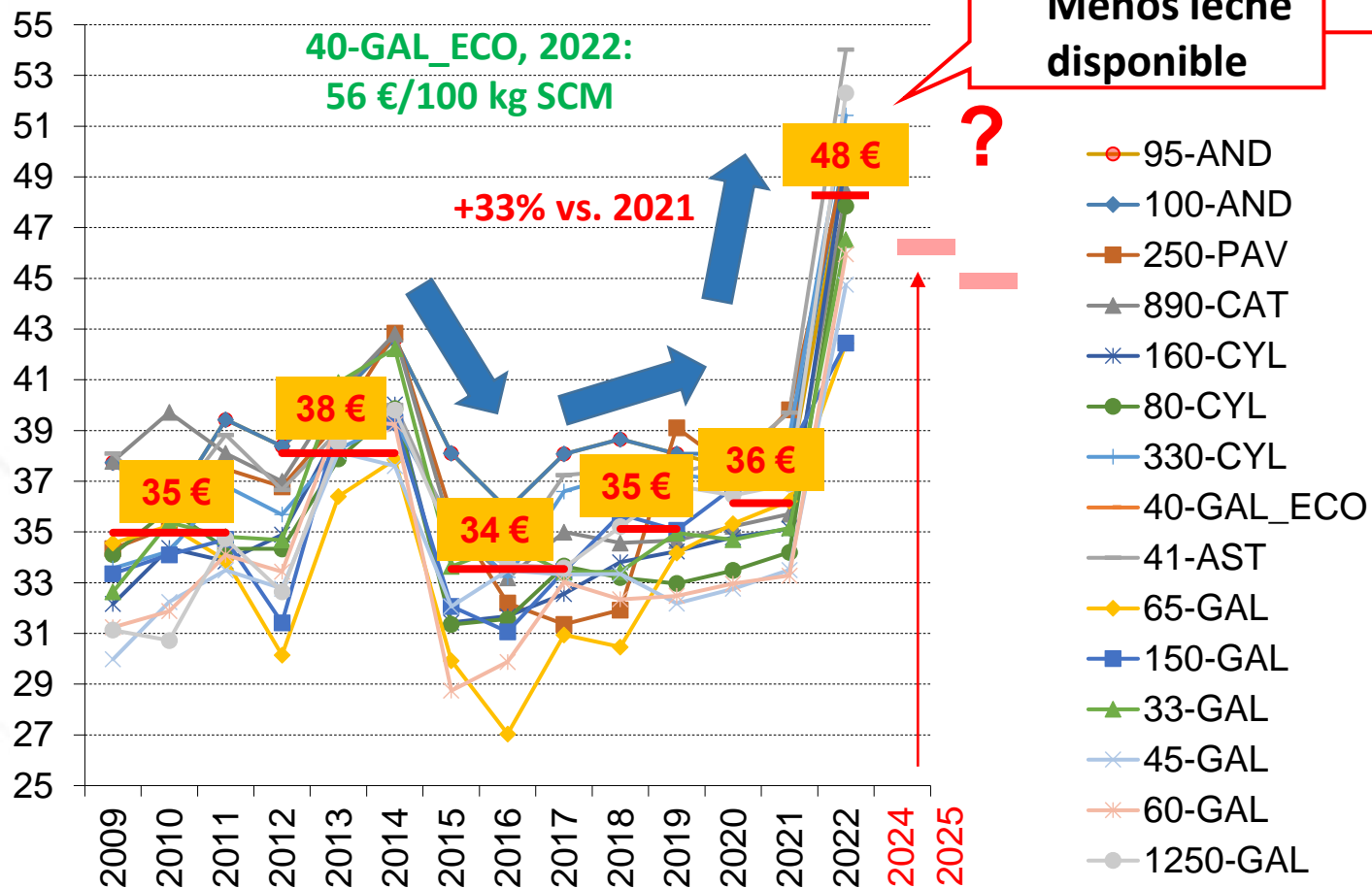
*SCM (Solid Corrected Milk): leche corregida por sólidos (4,00% de grasa y 3,30% de proteína verdadera). Factor de corrección: (% grasa + % proteína verdadera) / 7,3.

Fuente: REDES TECO-RENGRATI, MAPA. Resultados preliminares. No publicar. Sólo uso interno.

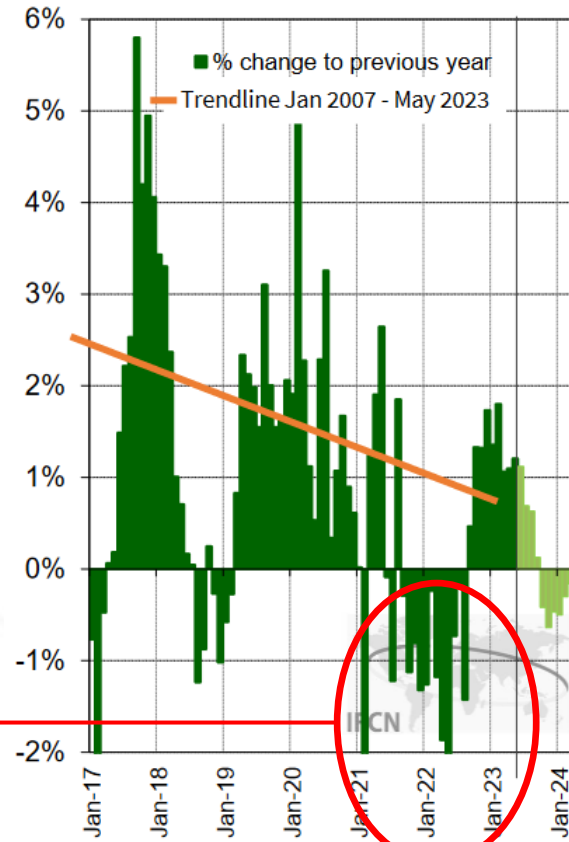
Evolución ingresos venta leche (€/100 kg leche SCM), 2009-2022 (I)



Evolución ingresos venta leche (€/100 kg leche SCM), 2009-2022 (II)

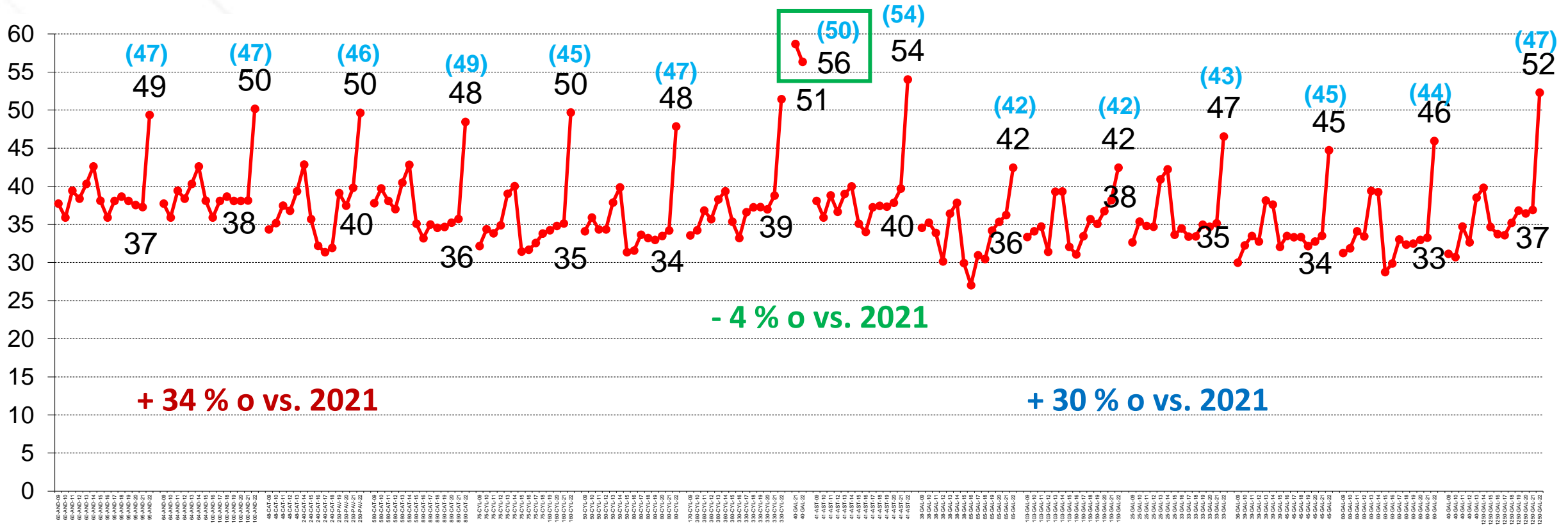


Change in milk production for EU-27



Evolución ingresos venta leche (€/100 kg leche SCM), 2009-2022 (I)

Entre paréntesis ingresos leche sin estandarizar para el 2022



95-AND 100-AND 250-PAV 890-CAT 160-CYL 80-CYL 330-CYL

41-AST 65-GAL 150-GAL 33-GAL 45-GAL 60-GAL 1250-GAL

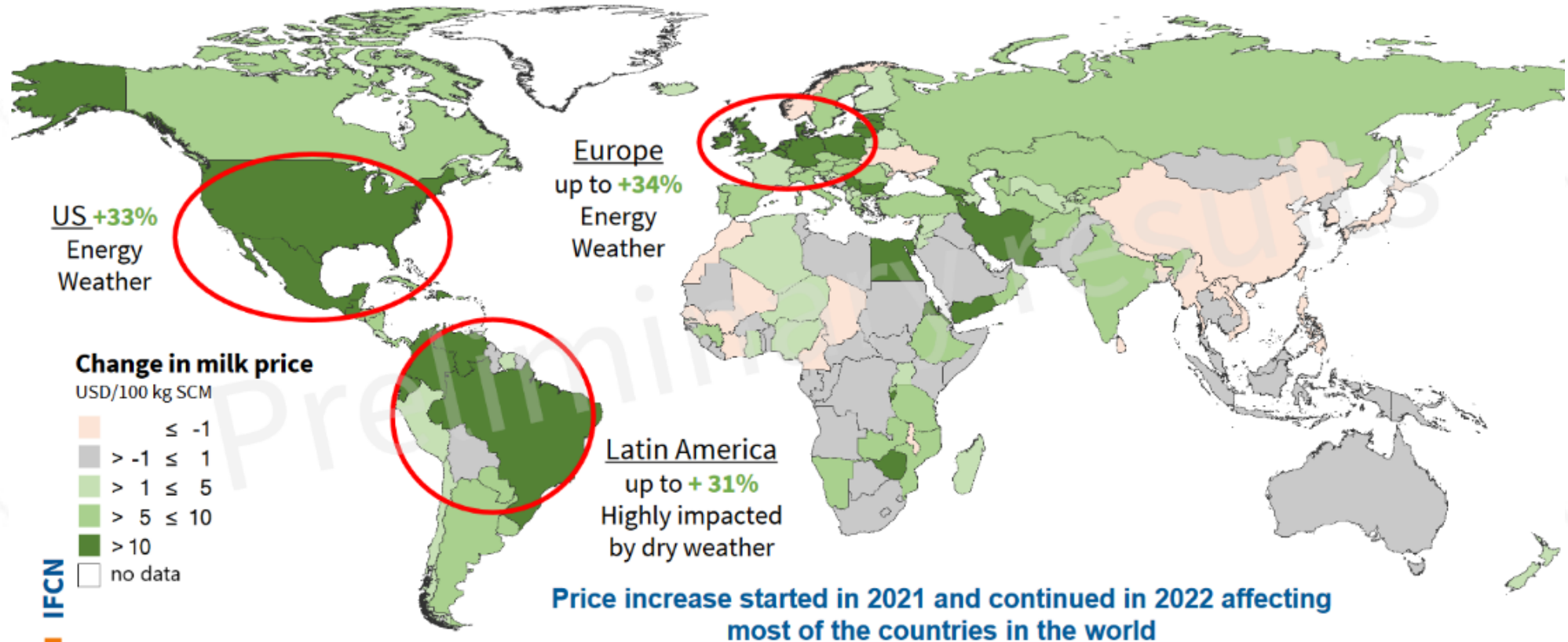
Fuente: REDES TECO-RENG RATI, MAPA. Resultados preliminares. No publicar. Sólo uso interno.

Evolución ingresos venta leche (€/100 kg leche SCM), 2009-2022 (II)

Entre paréntesis ingresos leche sin estandarizar para el 2022

Absolute change in milk price world-wide 2022 vs 2021

Increase in 80% of countries in the world

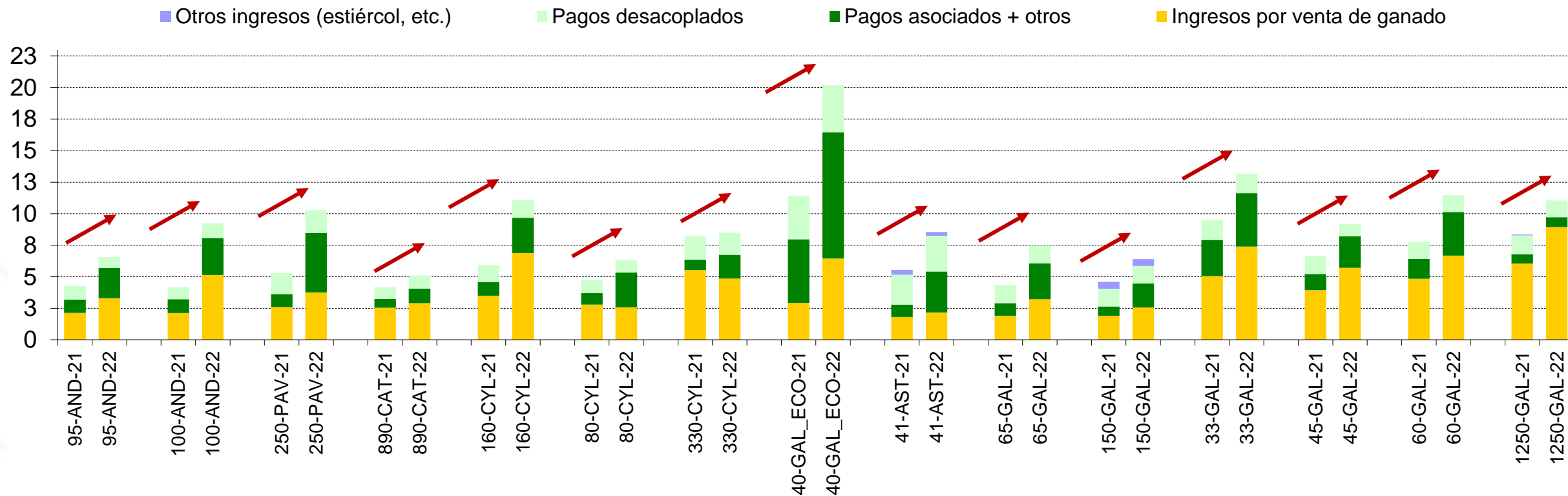


IFCN

Source: IFCN Dairy Report - preliminary results. Status May 2023.

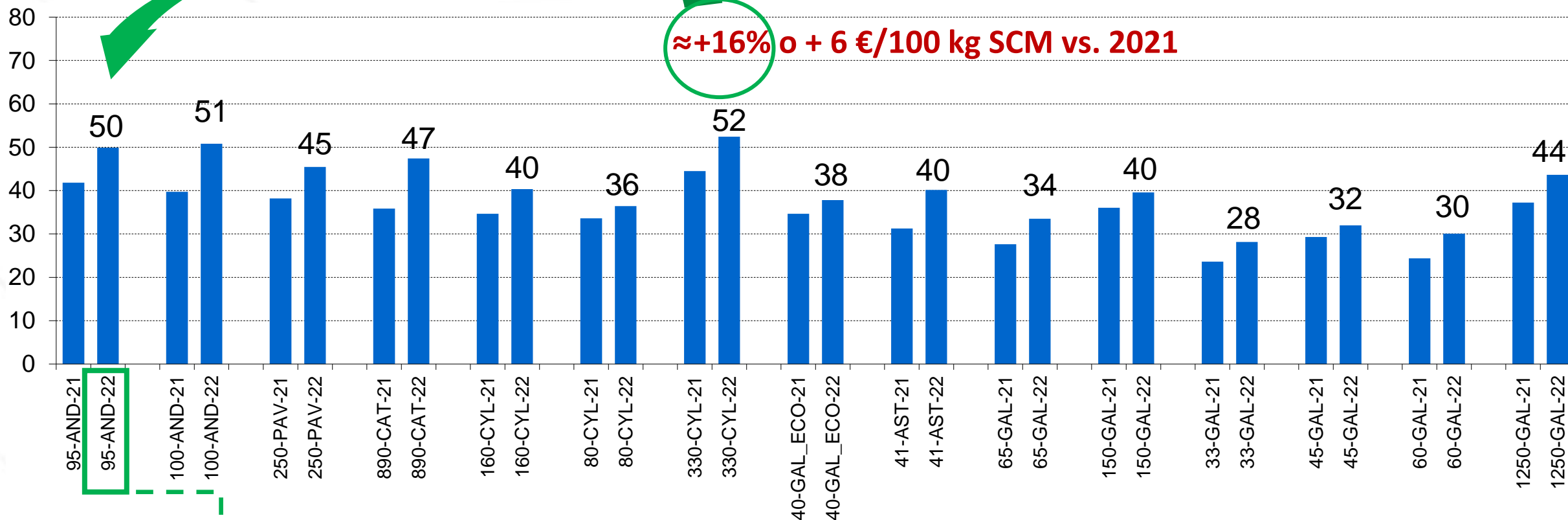
© IFCN 2023 – For internal use only 5

Evolución otros ingresos (€/100 kg leche SCM), 2009-2022



+ 54 % o + 0,03 €/kg SCM vs. 2021

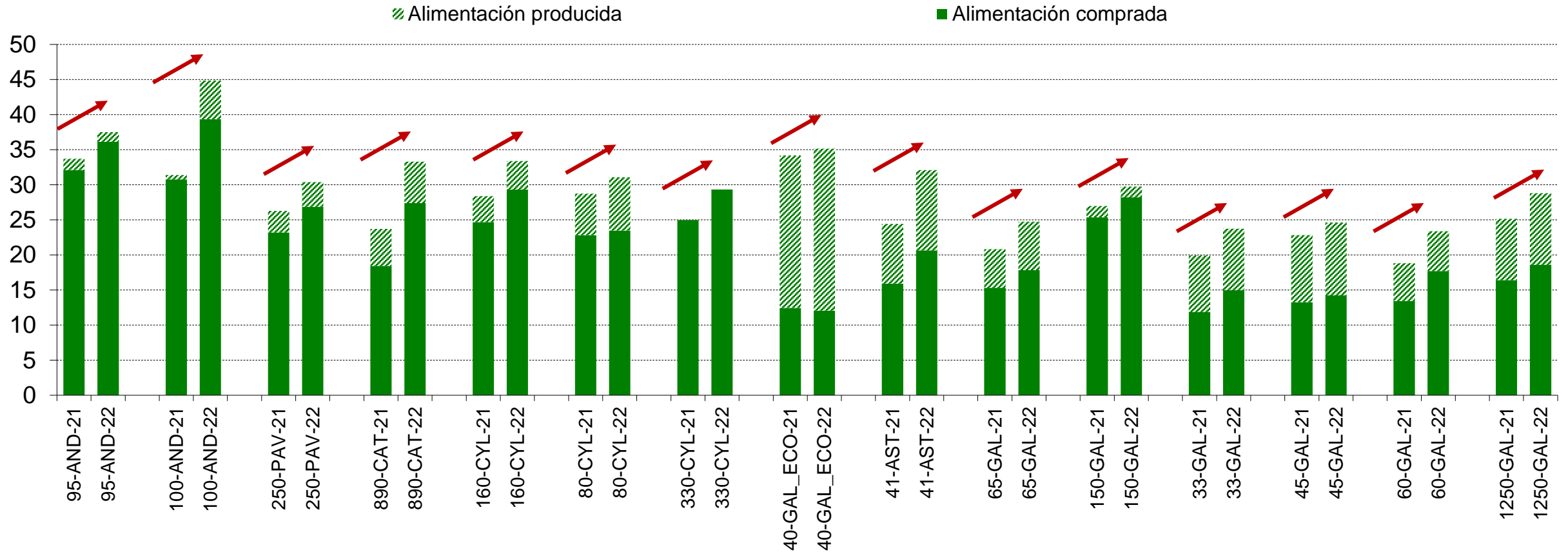
Costes efectivos (€/100 kg leche SCM), 2021-2022



≈+16% o + 6 €/100 kg SCM vs. 2021

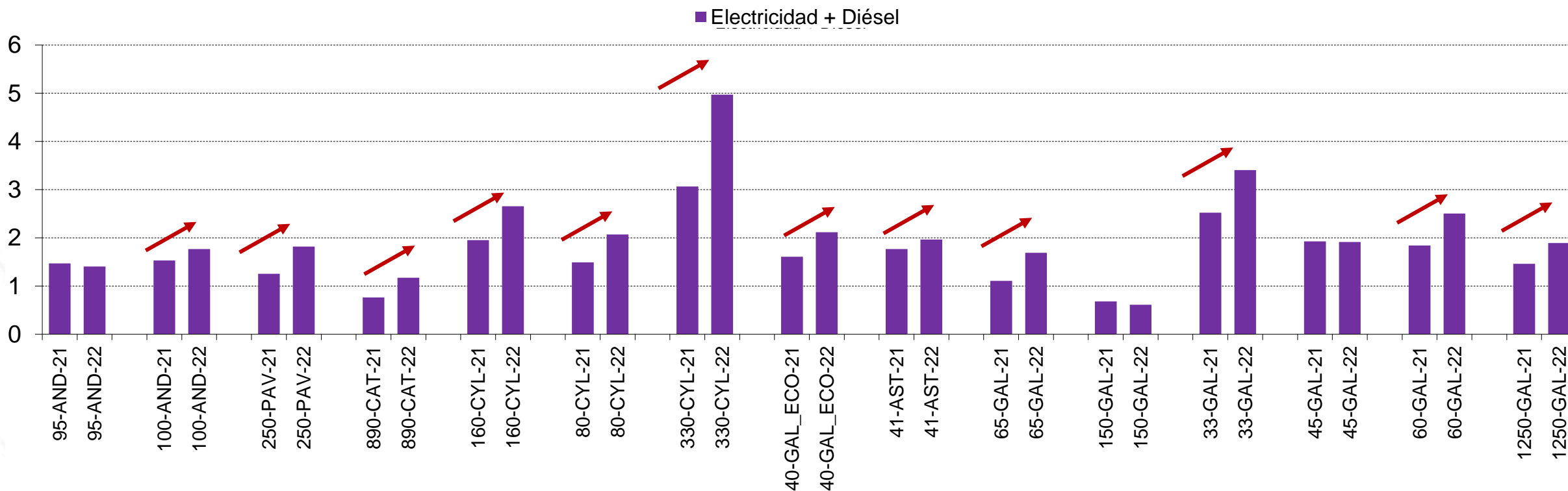
≈  x 13 (incl. plaza)

Costes alimentación comprada y producida (€/100 kg leche SCM), 2021-2022



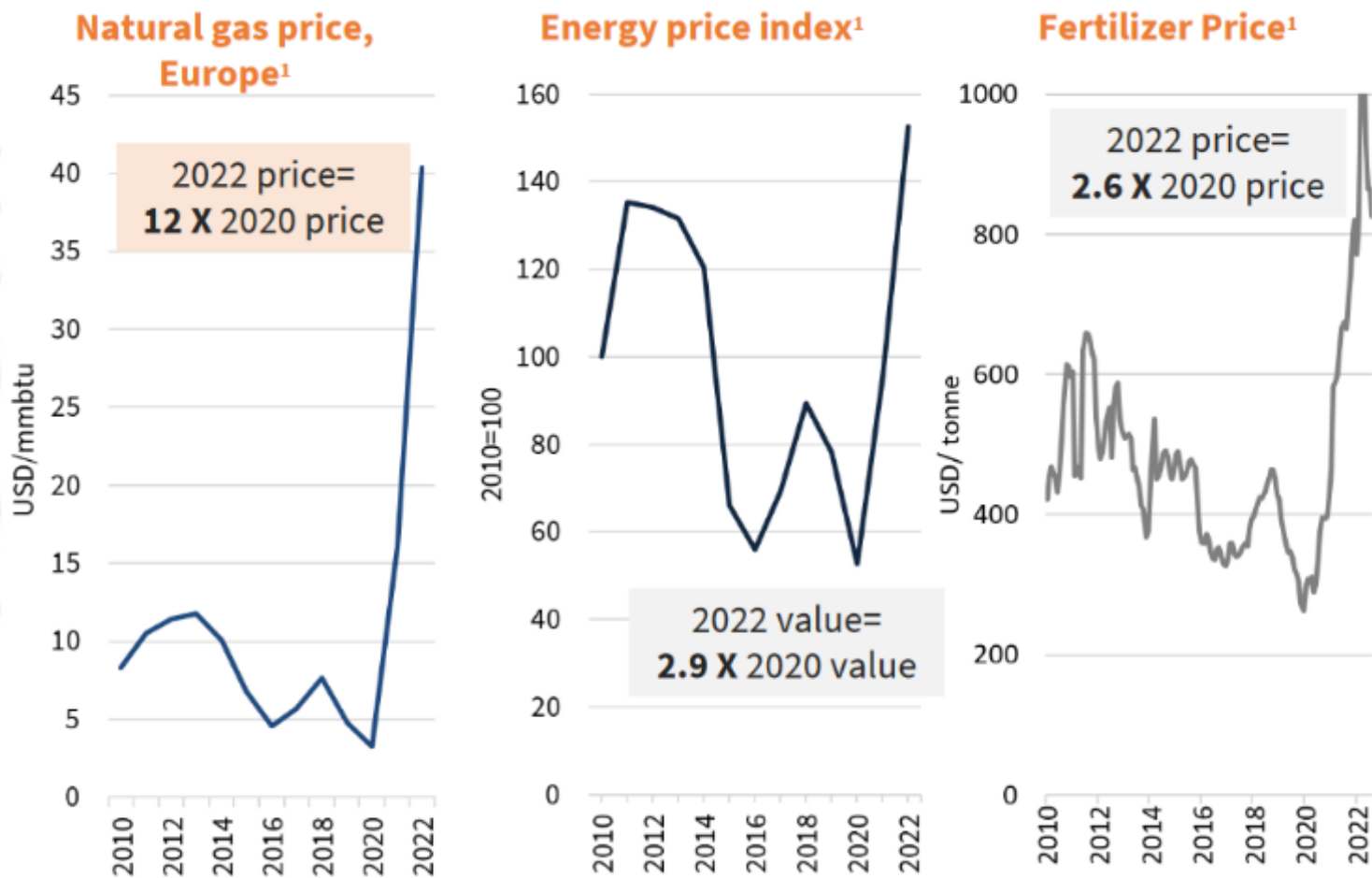
+ 20 % o + 5 €/100 kg SCM vs. 2021

Costes energéticos (€/100 kg leche SCM), 2021-2022 (II)



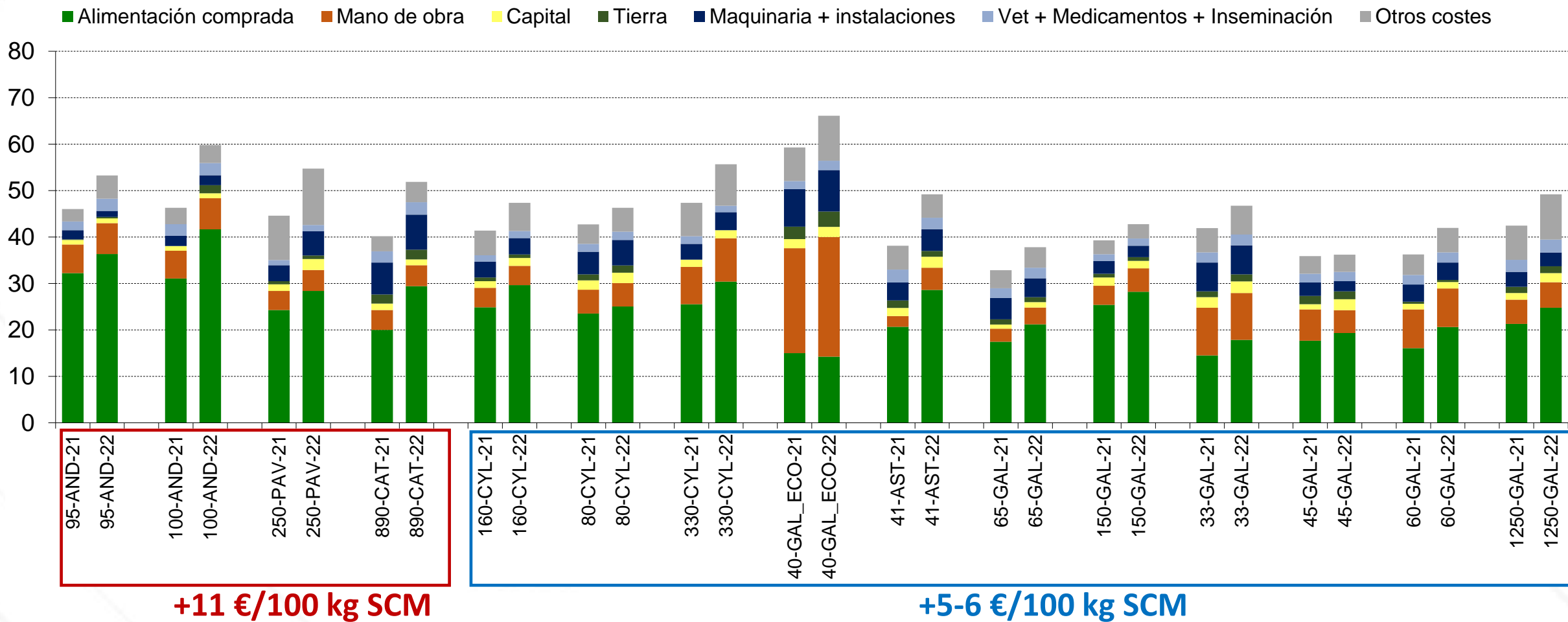
+ 29 % o + 0,5 €/kg 100 SCM vs. 2021

Costes energéticos (€/100 kg leche SCM), 2021-2022 (II)

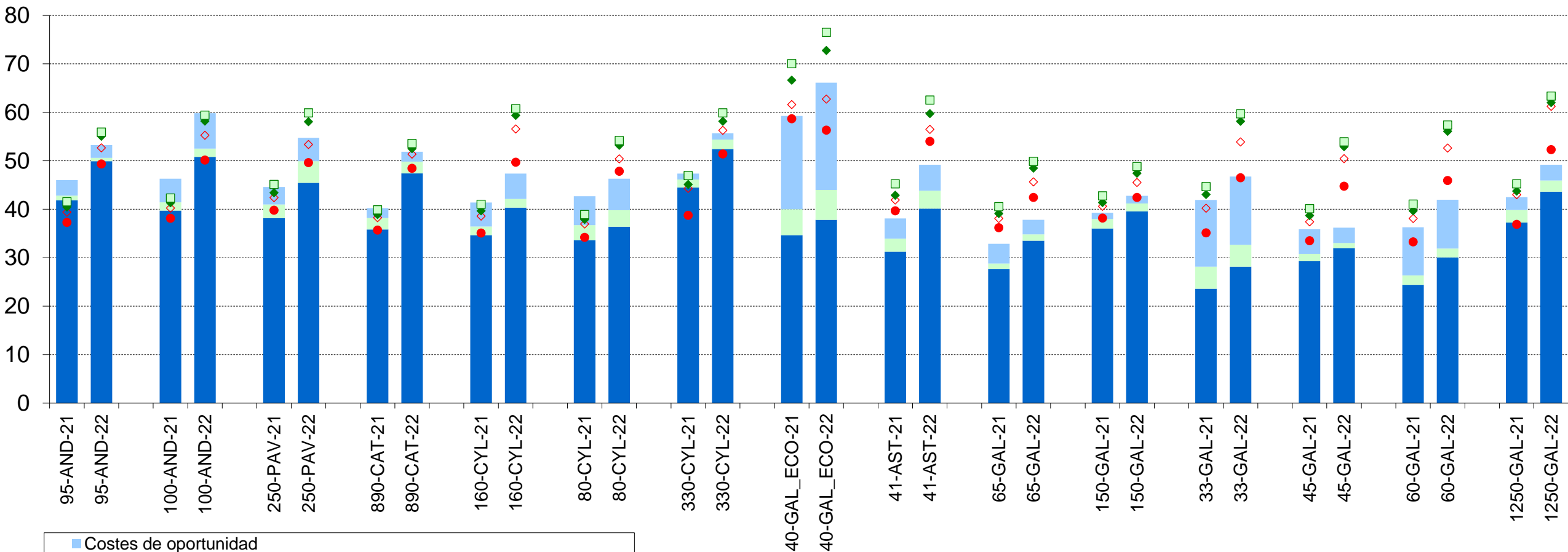


Source: World Bank. Fertiliser price refers to the Di-ammonium Phosphate (DAP) price.

Costes totales (€/100 kg leche SCM), 2021-2022



Ingresos y costes totales (€/100 kg leche SCM), 2021-2022

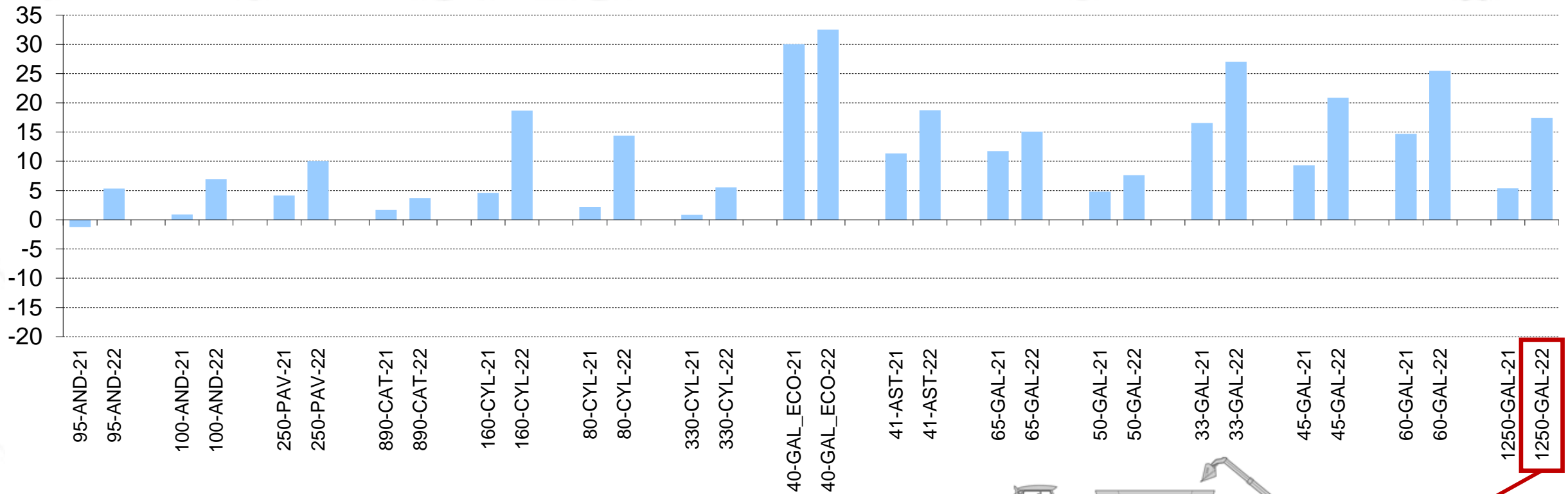


Ingresos totales: + 33 % o + 14 €/100 kg SCM vs. 2021

Costes totales: + 16 % o + 7 €/100 kg SCM vs. 2021

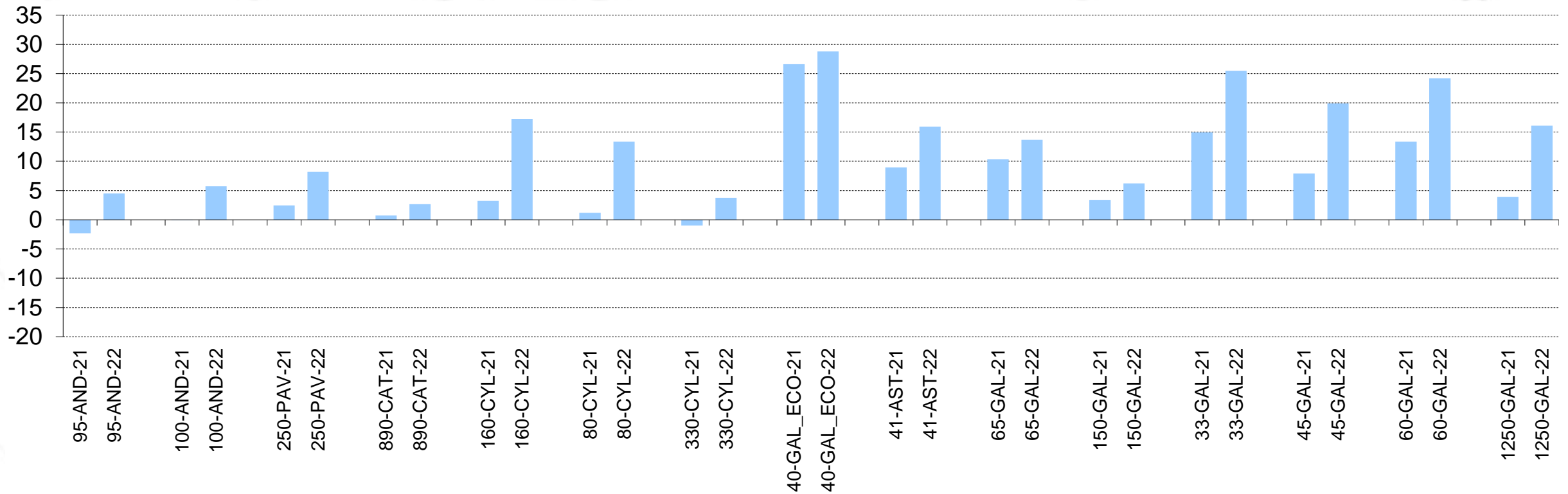
Beneficio según cuenta de explotación incluyendo pagos desacoplados (€/100 kg SCM), 2021-2022

+ 7,5 €/100 kg SCM vs. 2021

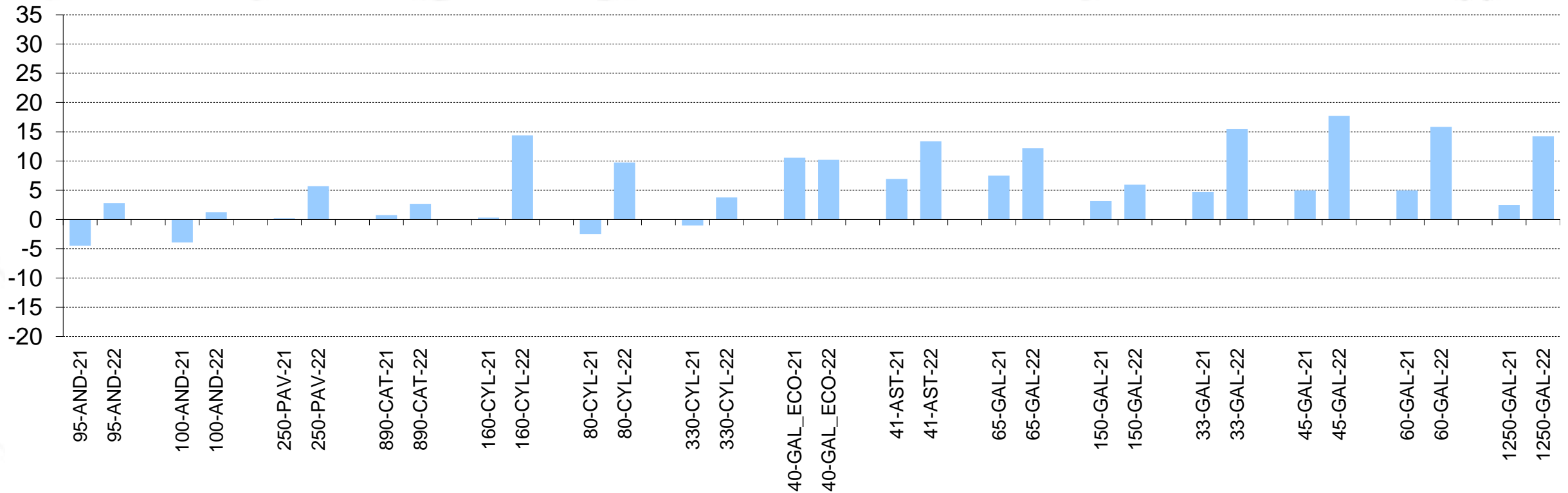


100%

Beneficio según cuenta de explotación excluyendo pagos desacoplados (€/100 kg SCM), 2021-2022

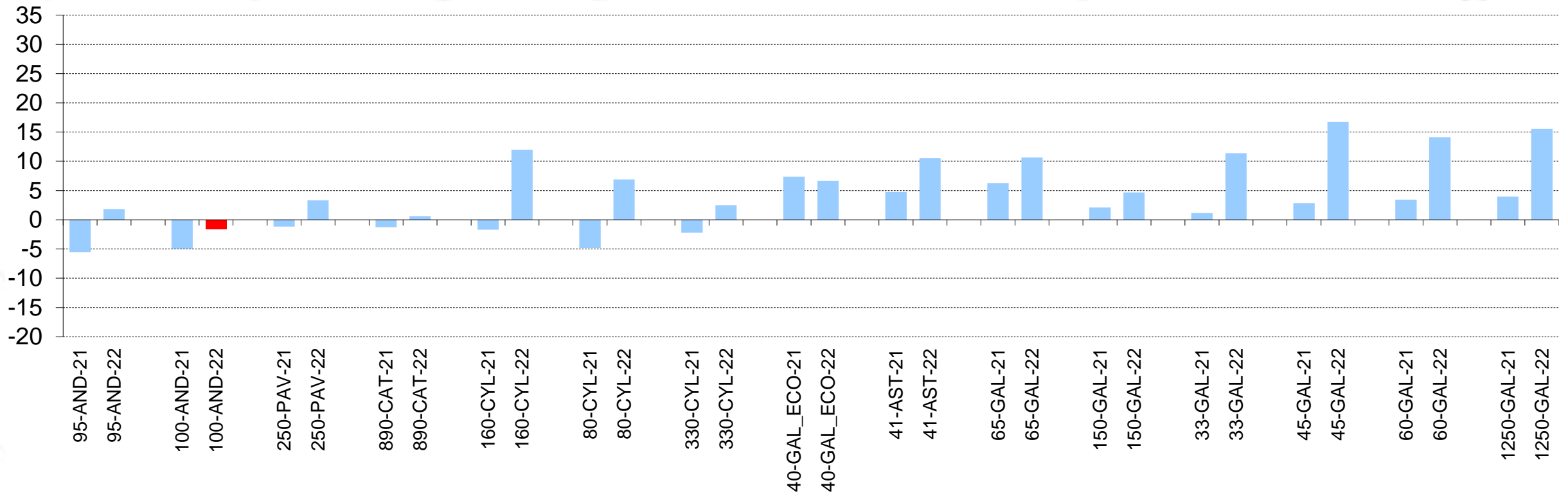


Beneficio según cuenta de explotación excluyendo pagos desacoplados e incluyendo coste de oportunidad de mano de obra familiar (€/100 kg SCM), 2021-2022



100% rentabilidad a medio plazo en 2022

Beneficio neto excluyendo pagos desacoplados (€/100 kg SCM) 2021-2022



93% rentabilidad a medio plazo en 2022

Retorno a la mano de obra (€/hora), 2021-2022

