

Observatorio de Precios del Sector Lácteo

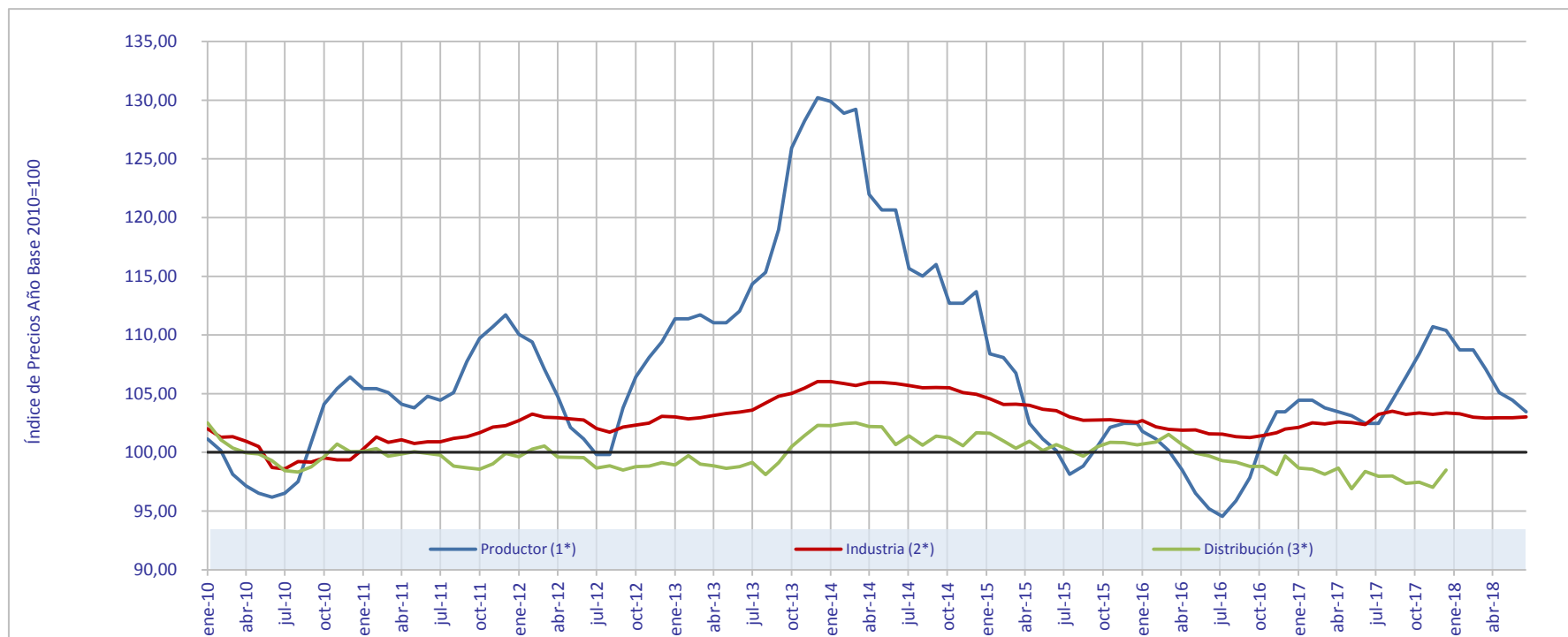
Agosto 2018



1. CADENA DE VALOR		3
2. SITUACIÓN ECONÓMICA DE GRANJAS TÍPICAS-RENGRATI		6
3. VOLUMEN.	PRODUCCIÓN GANADERA	17
	PRODUCCIÓN INDUSTRIAL	22
	CONSUMO EN EL HOGAR	32
4. PRECIO.	PRODUCCIÓN	42
	INDUSTRIA	46
	DISTRIBUCIÓN	56
5. COMERCIO EXTERIOR		77
ANEXO_ FUENTES INFORMACIÓN		92

CADENA DE VALOR

Evolución de los Índices de Precios en las tres posiciones de la cadena de valor de la leche en España. Año Base 2010=100



Todos los índices están elaborados a partir de los precios en posición de salida de cada eslabón de la cadena de valor y sin incluir el IVA.

(1*) Índice de precios pagados al productor por la leche cruda en posición salida de la explotación. MMO

(2*) Índice de precios percibidos por la industria por los productos lácteos fabricados y comercializados en España en posición salida de fábrica. INE

(3*) Índice de precios pagados por el consumidor por los productos lácteos en la distribución. BDCH-MAPA y EUROSTAT

Evolución de los Índices de Precios en las tres posiciones de la cadena de valor de la leche en España.

Año Base 2010=100

	ene-13	feb-13	mar-13	abr-13	may-13	jun-13	jul-13	ago-13	sep-13	oct-13	nov-13	dic-13	2013
Productor (1*)	111,38	111,38	111,72	111,04	111,04	112,03	114,35	115,33	118,98	125,92	128,23	130,21	116,80
Industria (2*)	103,02	102,86	102,94	103,15	103,31	103,44	103,60	104,21	104,78	105,01	105,48	106,02	103,99
Distribución (3*)	98,93	99,71	99,01	98,84	98,63	98,77	99,15	98,10	99,12	100,49	101,44	102,31	99,54
	ene-14	feb-14	mar-14	abr-14	may-14	jun-14	jul-14	ago-14	sep-14	oct-14	nov-14	dic-14	2014
Productor (1*)	129,90	128,88	129,22	121,97	120,64	120,64	115,67	115,03	116,01	112,71	112,71	113,70	119,76
Industria (2*)	106,03	105,86	105,70	105,97	105,95	105,86	105,70	105,51	105,52	105,50	105,08	104,95	105,64
Distribución (3*)	102,28	102,45	102,52	102,20	102,17	100,65	101,41	100,62	101,38	101,24	100,56	101,67	101,59
	ene-15	feb-15	mar-15	abr-15	may-15	jun-15	jul-15	ago-15	sep-15	oct-15	nov-15	dic-15	2015
Productor (1*)	108,39	108,08	106,75	102,47	101,14	100,15	98,14	98,82	100,46	102,12	102,47	102,47	102,62
Industria (2*)	104,56	104,08	104,10	104,00	103,66	103,55	103,02	102,74	102,76	102,77	102,65	102,57	103,37
Distribución (3*)	101,61	100,98	100,36	100,94	100,15	100,66	100,18	99,66	100,46	100,85	100,84	100,64	100,61
	ene-16	feb-16	mar-16	abr-16	may-16	jun-16	jul-16	ago-16	sep-16	oct-16	nov-16	dic-16	2016
Productor (1*)	101,78	101,14	100,15	98,48	96,51	95,18	94,53	95,86	97,84	101,14	103,45	103,45	99,13
Industria (2*)	102,71	102,18	101,96	101,89	101,92	101,57	101,54	101,33	101,27	101,44	101,67	102,00	101,79
Distribución (3*)	100,72	100,88	101,52	100,67	99,95	99,71	99,29	99,18	98,80	98,81	98,10	99,70	99,78
	ene-17	feb-17	mar-17	abr-17	may-17	jun-17	jul-17	ago-17	sep-17	oct-17	nov-17	dic-17	2017
Productor (1*)	104,44	104,44	103,79	103,45	103,11	102,47	102,47	104,44	106,41	108,39	110,70	110,40	105,38
Industria (2*)	102,13	102,52	102,41	102,58	102,54	102,37	103,24	103,51	103,23	103,37	103,24	103,36	102,88
Distribución (3*)	98,67	98,55	98,13	98,66	96,90	98,37	97,97	97,99	97,37	97,45	97,02	98,49	97,96
	ene-18	feb-18	mar-18	abr-18	may-18	jun-18	jul-18	ago-18	sep-18	oct-18	nov-18	dic-18	2018
Productor (1*)	108,73	108,73	107,09	105,09	104,44	103,45	-	-	-	-	-	-	106,26
Industria (2*)	103,28	103,00	102,93	102,96	102,96	103,02	-	-	-	-	-	-	103,02
Distribución (3*)	-	-	-	-	-	-	-	-	-	-	-	-	-

Todos los índices están elaborados a partir de los precios en posición de salida de cada eslabón de la cadena de valor y sin incluir el IVA.

(1*) Índice de precios pagados al productor por la leche cruda en posición salida de la explotación. MMO

(2*) Índice de precios percibidos por la industria por los productos lácteos fabricados y comercializados en España en posición salida de fábrica. INE

(3*) Índice de precios pagados por el consumidor por los productos lácteos en la distribución. BDCH-MAGRAMA y EUROSTAT

SITUACIÓN ECONÓMICA DE GRANJAS TÍPICAS-RENGRATI

SITUACIÓN ECONÓMICA DE GRANJAS TÍPICAS-RENGRATI

Características generales de las granjas típicas analizadas

	80-CYL	65-GAL	100-AND
Región	Castilla y León	Galicia	Andalucía
Nº de vacas (cabezas)	75-80	60-65	90-100
Producción anual (t ECM*)	800-870	550 - 650	850-1.050
Rendimiento lechero (kg ECM/vaca/año)	10.500-11.000	9.400 - 10.000	9.400 - 10.200
Sistema de alimentación	Forrajes propios de regadio, silo de maíz, centeno y alta suplementación	Forrajes propios (silo hierba - maíz) y alta suplementación	Catering (mezcla única ofertada diariamente en pesebre)
Superficie (ha)	45	27	12
UTA	1,57 UTA familiar + 0,09 UTA contratada	1,87 UTA familiar + 0,0 UTA contratada	2,0 UTA familiar + 0,0 UTA contratada

* ECM (Energy Corrected Milk): Leche corregida por energía: 4% de grasa y 3,3% de proteína

Fuente: RENGRATI_MAGRAMA - Dirección General de Producciones y Mercados Agrarios

SITUACIÓN ECONÓMICA DE GRANJAS TÍPICAS-RENGRATI

Explotación de Castilla y León

Beneficios €/ 100 kg ECM – 3º cuatrimestre 2016 / 1º cuatrimestre 2017 / 2º cuatrimestre 2017.



Beneficio efectivo: Expresa la relación de los ingresos totales, menos los costes efectivos (aquellos que son pagados en dinero).

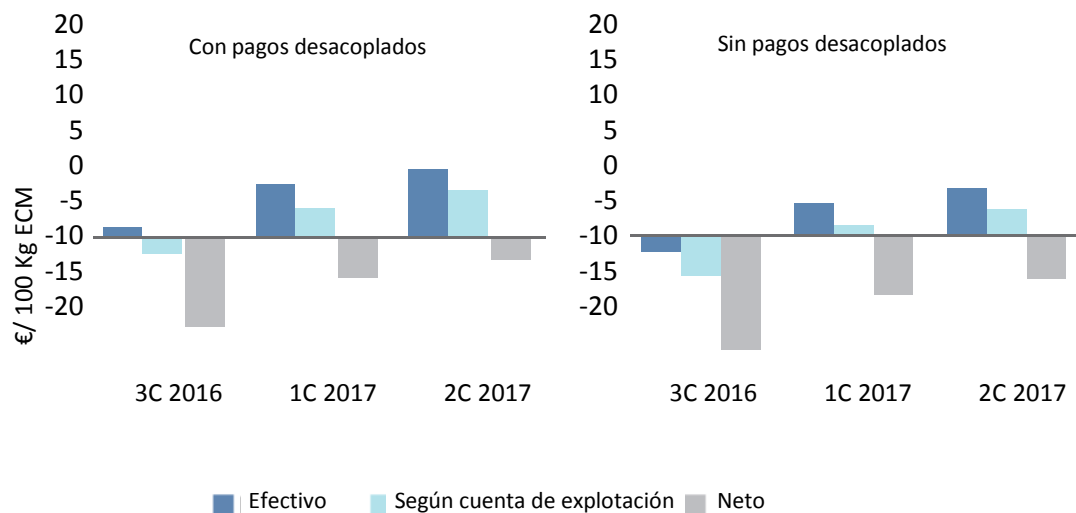
Beneficio según cuenta de explotación: Es el Beneficio efectivo menos los costes no efectivos (costes de amortización, +/- cambios en inventario de animales y +/- ganancias y/o pérdidas de capital).

Beneficio neto: Es el Beneficio según cuenta de explotación menos los costes de oportunidad (mano de obra familiar, capital y tierra).

Fuente: RENGRTI_MAGRAMA - Dirección General de Producciones y Mercados Agrarios

Explotación de Galicia

Beneficios €/ 100 kg ECM – 3º cuatrimestre 2016 / 1º cuatrimestre 2017 / 2º cuatrimestre 2017.



Beneficio efectivo: Expresa la relación de los ingresos totales, menos los costes efectivos (aquellos que son pagados en dinero).

Beneficio según cuenta de explotación: Es el Beneficio efectivo menos los costes no efectivos (costes de amortización, +/- cambios en inventario de animales y +/- ganancias y/o pérdidas de capital).

Beneficio neto: Es el Beneficio según cuenta de explotación menos los costes de oportunidad (mano de obra familiar, capital y tierra).

Fuente: RENGRTI_MAGRAMA - Dirección General de Producciones y Mercados Agrarios

Explotación de Andalucía

Beneficios €/ 100 kg ECM – 3º cuatrimestre 2016 / 1º cuatrimestre 2017 / 2º cuatrimestre 2017.



Beneficio efectivo: Expresa la relación de los ingresos totales, menos los costes efectivos (aquellos que son pagados en dinero).

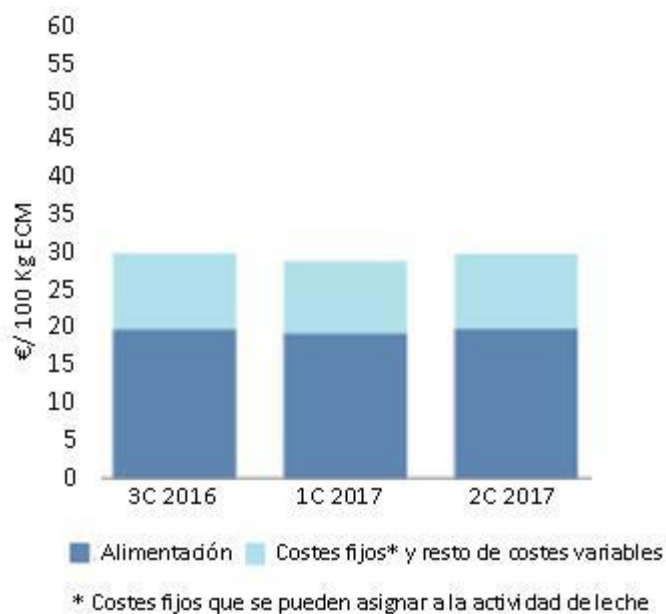
Beneficio según cuenta de explotación: Es el Beneficio efectivo menos los costes no efectivos (costes de amortización, +/- cambios en inventario de animales y +/- ganancias y/o pérdidas de capital).

Beneficio neto: Es el Beneficio según cuenta de explotación menos los costes de oportunidad (mano de obra familiar, capital y tierra).

Fuente: RENGRTI_MAGRAMA - Dirección General de Producciones y Mercados Agrarios

Explotación de Castilla y León

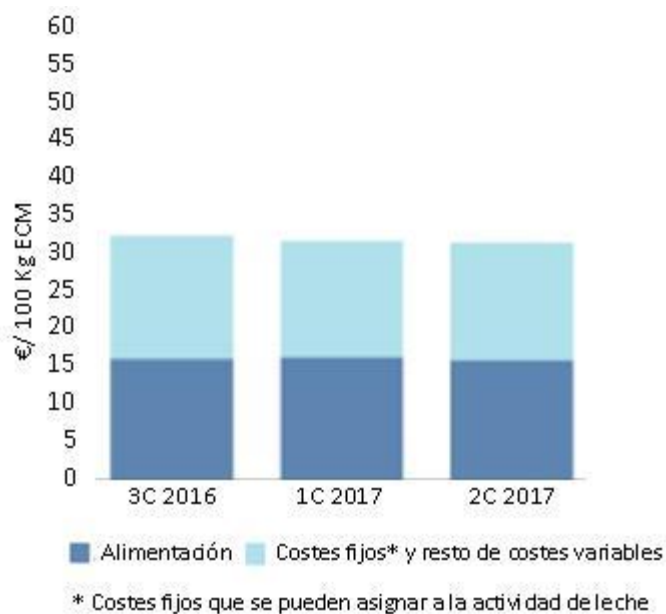
Costes de la actividad de leche €/ 100 kg ECM – 3º cuatrimestre 2016 / 1º cuatrimestre 2017 / 2º cuatrimestre 2017.



Fuente: RENGRTI_MAGRAMA - Dirección General de Producciones y Mercados Agrarios

Explotación de Galicia

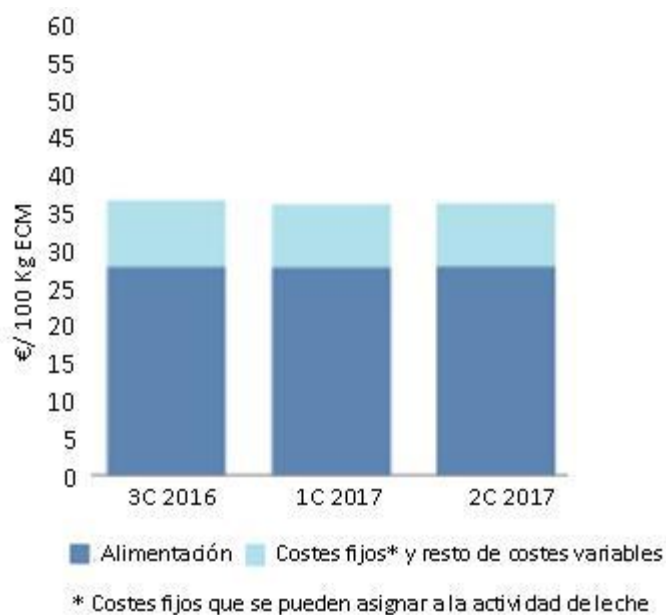
Costes de la actividad de leche €/ 100 kg ECM – 3º cuatrimestre 2016 / 1º cuatrimestre 2017 / 2º cuatrimestre 2017.



Fuente: RENGRTI_MAGRAMA - Dirección General de Producciones y Mercados Agrarios

Explotación de Andalucía

Costes de la actividad de leche €/ 100 kg ECM – 3º cuatrimestre 2016 / 1º cuatrimestre 2017 / 2º cuatrimestre 2017.



Fuente: RENGRTI_MAGRAMA - Dirección General de Producciones y Mercados Agrarios

SITUACIÓN ECONÓMICA DE GRANJAS TÍPICAS-RENGRATI

Explotación de Castilla y León

Puntos de equilibrio para precios regionales de la leche - 2º cuatrimestre 2017.

Precio promedio regional leche* 1C2017- €/Kg	PUNTOS DE EQUILIBRIO**	€/Kg	DIFERENCIA ABSOLUTA %	
0.320	Precio de la leche necesario para alcanzar un beneficio efectivo	0.211	-0.109	-34.1%
	Precio de la leche necesario para alcanzar un beneficio según cuenta de explotación	0.237	-0.083	-26.1%
	Precio de la leche necesario para alcanzar un beneficio neto	0.314	-0.006	-2.0%

* Precio de la leche regional con 3,51% de grasa y 3,28% de proteína.

** El punto de equilibrio se ha calculado incluyendo los importes de los Pagos Desacoplados en los resultados económicos de la actividad lechera.

Puntos de equilibrio para precios regionales de la leche - 2º cuatrimestre 2017.

Precio promedio leche corregido* 1C2017- €/Kg	PUNTOS DE EQUILIBRIO**	€/Kg	DIFERENCIA ABSOLUTA %	
0.341	Precio de la leche necesario para alcanzar un beneficio efectivo	0.225	-0.116	-34.1%
	Precio de la leche necesario para alcanzar un beneficio según cuenta de explotación	0.252	-0.089	-26.1%
	Precio de la leche necesario para alcanzar un beneficio neto	0.334	-0.007	-2.0%

* Precio de la leche regional con 4,00% de grasa y 3,30% de proteína.

** El punto de equilibrio se ha calculado incluyendo los importes de los Pagos Desacoplados en los resultados económicos de la actividad lechera.

Fuente: RENGRATI_MAGRAMA - Dirección General de Producciones y Mercados Agrarios

SITUACIÓN ECONÓMICA DE GRANJAS TÍPICAS-RENGRATI

Explotación de Galicia

Puntos de equilibrio para precios regionales de la leche - 2º cuatrimestre 2017.

Precio promedio regional leche* 1C2017- €/Kg	PUNTOS DE EQUILIBRIO**	€/Kg	DIFERENCIA ABSOLUTA %	
0.285	Precio de la leche necesario para alcanzar un beneficio efectivo	0.223	-0.062	-21.7%
	Precio de la leche necesario para alcanzar un beneficio según cuenta de explotación	0.243	-0.042	-14.6%
	Precio de la leche necesario para alcanzar un beneficio neto	0.305	0.02	7.0%

* Precio de la leche regional con 3,59% de grasa y 3,17% de proteína.

** El punto de equilibrio se ha calculado incluyendo los importes de los Pagos Desacoplados en los resultados económicos de la actividad lechera.

Puntos de equilibrio para precios regionales de la leche - 2º cuatrimestre 2017.

Precio promedio leche corregido* 1C2017- €/Kg	PUNTOS DE EQUILIBRIO**	€/Kg	DIFERENCIA ABSOLUTA %	
0.303	Precio de la leche necesario para alcanzar un beneficio efectivo	0.238	-0.066	-21.7%
	Precio de la leche necesario para alcanzar un beneficio según cuenta de explotación	0.259	-0.044	-14.6%
	Precio de la leche necesario para alcanzar un beneficio neto	0.325	0.021	12.7%

* Precio de la leche regional con 4,00% de grasa y 3,30% de proteína.

** El punto de equilibrio se ha calculado incluyendo los importes de los Pagos Desacoplados en los resultados económicos de la actividad lechera.

Fuente: RENGRTI_MAGRAMA - Dirección General de Producciones y Mercados Agrarios

SITUACIÓN ECONÓMICA DE GRANJAS TÍPICAS-RENGRATI

Explotación de Andalucía

Puntos de equilibrio para precios regionales de la leche - 2º cuatrimestre 2017.

Precio promedio regional leche* 1C2017- €/Kg	PUNTOS DE EQUILIBRIO**	€/Kg	DIFERENCIA ABSOLUTA %	
0.32	Precio de la leche necesario para alcanzar un beneficio efectivo	0.28	-0.040	-12.5%
	Precio de la leche necesario para alcanzar un beneficio según cuenta de explotación	0.300	-0.02	-6.2%
	Precio de la leche necesario para alcanzar un beneficio neto	0.349	0.029	9.1%

* Precio de la leche regional con 3,70% de grasa y 3,10% de proteína.

** El punto de equilibrio se ha calculado incluyendo los importes de los Pagos Desacoplados en los resultados económicos de la actividad lechera.

Puntos de equilibrio para precios regionales de la leche - 2º cuatrimestre 2017.

Precio promedio leche corregido* 1C2017- €/Kg	PUNTOS DE EQUILIBRIO**	€/Kg	DIFERENCIA ABSOLUTA %	
0.338	Precio de la leche necesario para alcanzar un beneficio efectivo	0.295	-0.042	-12.5%
	Precio de la leche necesario para alcanzar un beneficio según cuenta de explotación	0.317	-0.021	-6.2%
	Precio de la leche necesario para alcanzar un beneficio neto	0.368	0.031	9.1%

* Precio de la leche regional con 4,00% de grasa y 3,30% de proteína.

** El punto de equilibrio se ha calculado incluyendo los importes de los Pagos Desacoplados en los resultados económicos de la actividad lechera.

Fuente: RENGRTI_MAGRAMA - Dirección General de Producciones y Mercados Agrarios

VOLUMEN. PRODUCCIÓN GANADERA

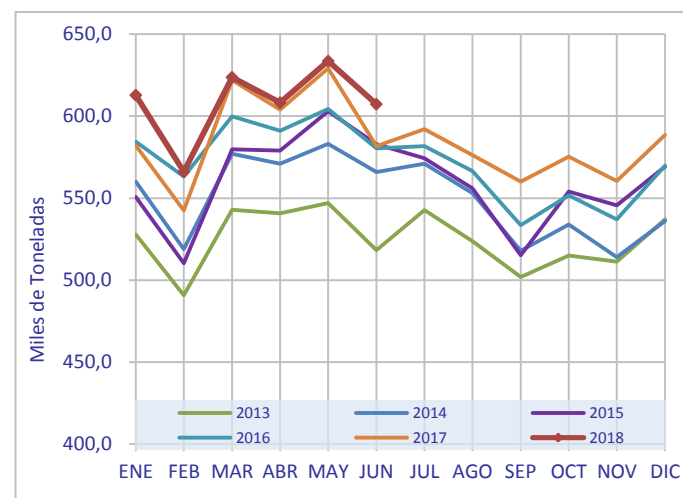
Volumen de leche entregada a la industria en España

	2013	2014	2015	2016	2017	2018	+/- 2017
ENE	528,0	560,0	550,8	584,5	582,1	612,8	5,28%
FEB	490,7	519,0	510,4	563,3	542,5	566,1	4,36%
MAR	543,0	577,0	579,8	600,0	621,9	623,7	0,29%
ABR	540,8	571,0	579,0	591,0	604,1	608,2	0,69%
MAY	547,0	583,0	603,0	604,5	629,1	633,6	0,72%
JUN	518,3	566,0	582,9	580,4	581,7	607,3	4,40%
JUL	542,7	571,0	574,2	581,7	592,2		
AGO	523,8	553,0	556,0	566,4	576,2		
SEP	501,9	518,0	515,3	533,6	560,1		
OCT	515,0	534,0	554,0	551,7	575,3		
NOV	511,4	514,0	545,6	537,1	560,5		
DIC	537,0	536,0	569,3	569,7	588,5		

Miles de Toneladas y %

Fuente: EUROSTAT

Notas: Datos provisionales para 2017-2018



VOLUMEN. PRODUCCIÓN GANADERA

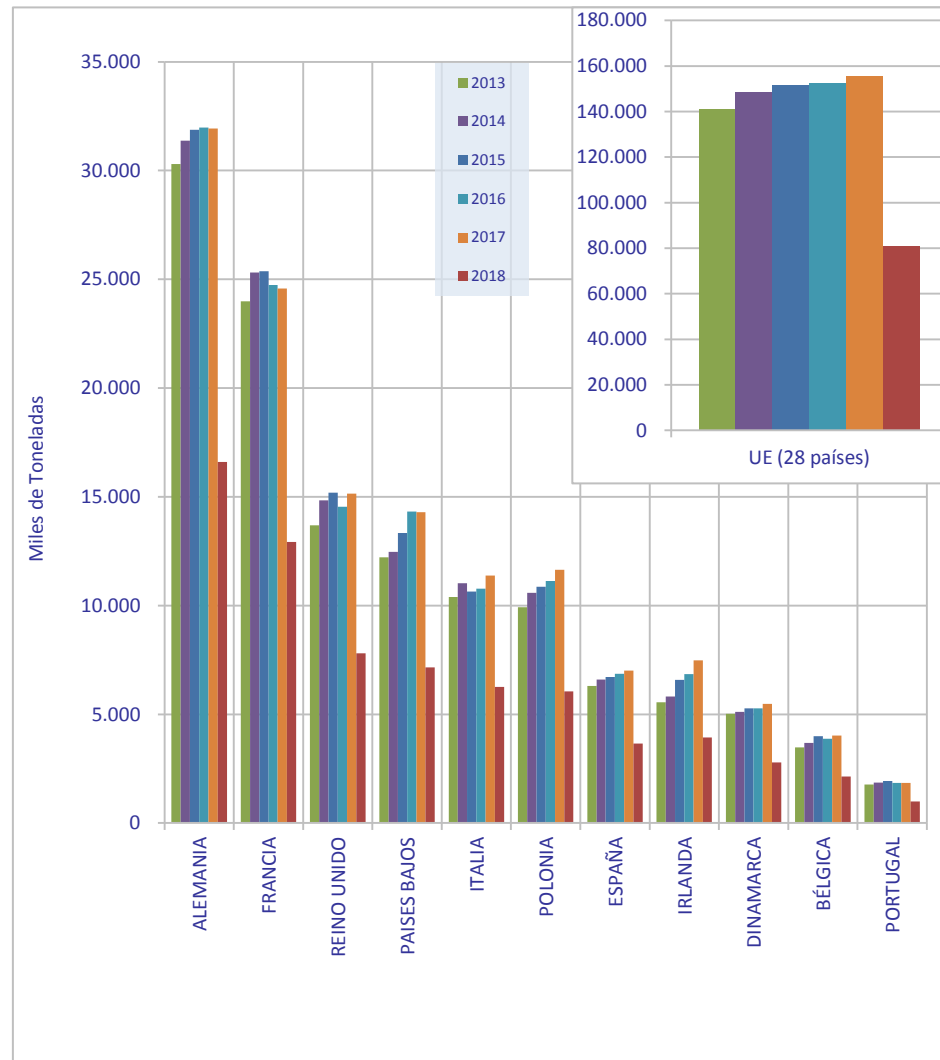
Volumen de leche entregada a la industria en la UE(28) y países de referencia para España

	2013	2014	2015	2016	2017	2018
ALEMANIA	30.301	31.374	31.879	31.973	31.938	16.601
FRANCIA	23.989	25.309	25.374	24.732	24.577	12.917
REINO UNIDO	13.687	14.829	15.191	14.543	15.141	7.802
PAISES BAJOS	12.213	12.474	13.331	14.324	14.297	7.160
ITALIA	10.397	11.024	10.641	10.773	11.375	6.254
POLONIA	9.921	10.583	10.869	11.130	11.647	6.047
ESPAÑA	6.300	6.602	6.720	6.864	7.014	3.652
IRLANDA	5.560	5.817	6.585	6.852	7.475	3.938
DINAMARCA	5.025	5.113	5.278	5.276	5.479	2.789
BÉLGICA	3.475	3.691	3.988	3.878	4.025	2.136
PORTUGAL	1.777	1.865	1.928	1.843	1.851	986
UE (28 países)	141.056	148.427	151.719	152.405	155.414	80.859

Miles de Toneladas

Último Mes: jun-18

Fuente:EUROSTAT



VOLUMEN. PRODUCCIÓN GANADERA



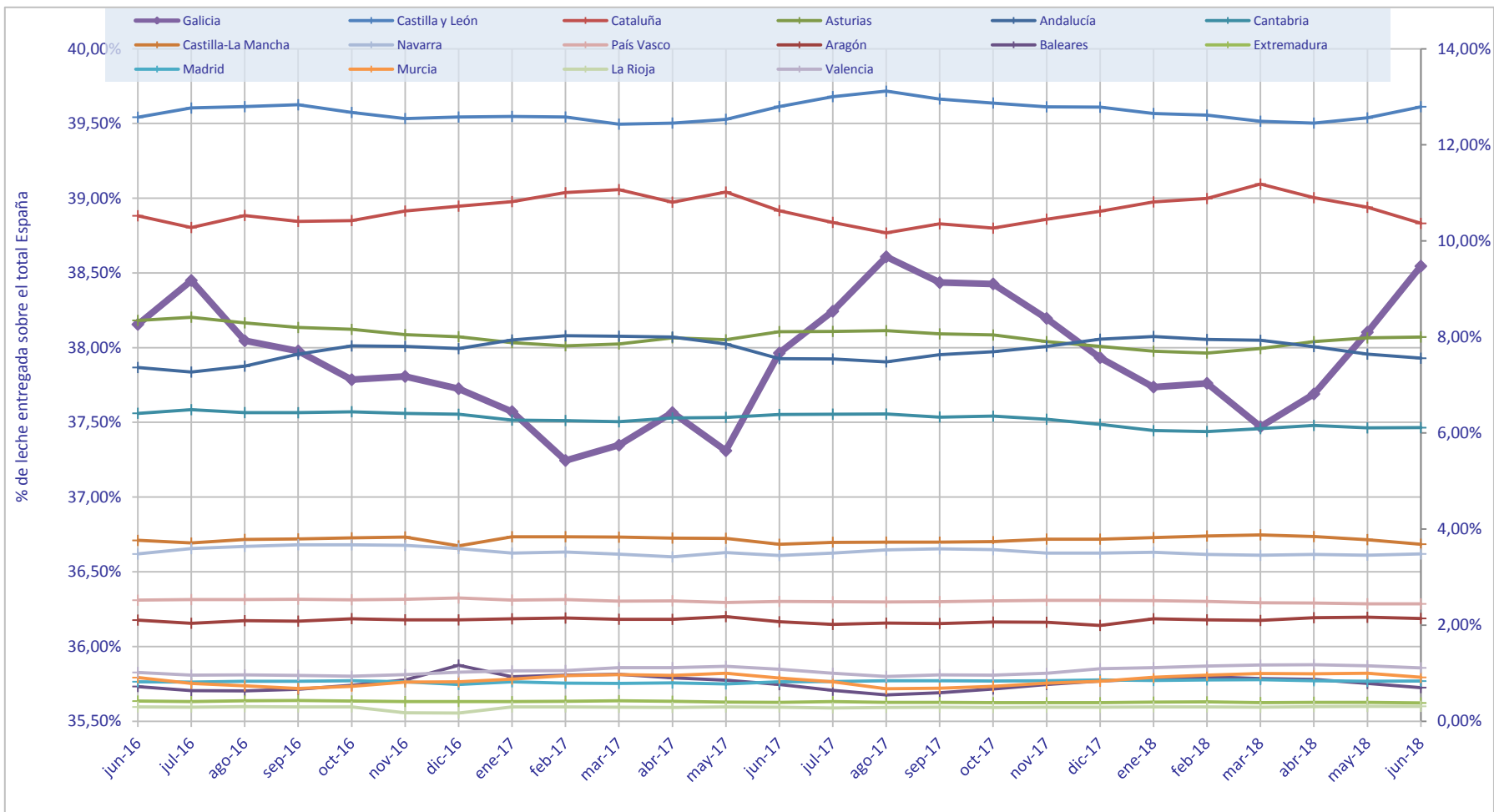
Participación de las Comunidades Autónomas en las entregas de leche en España

	jun-16	jul-16	ago-16	sep-16	oct-16	nov-16	dic-16	ene-17	feb-17	mar-17	abr-17	may-17	jun-17	jul-17	ago-17	sep-17	oct-17	nov-17	dic-17	ene-18	feb-18	mar-18	abr-18	may-18	jun-18
Andalucía	7,36%	7,27%	7,39%	7,64%	7,81%	7,80%	7,76%	7,94%	8,02%	8,02%	8,00%	7,85%	7,55%	7,54%	7,48%	7,63%	7,69%	7,81%	7,95%	8,01%	7,95%	7,93%	7,80%	7,64%	7,56%
Aragón	2,11%	2,04%	2,09%	2,08%	2,14%	2,11%	2,11%	2,13%	2,15%	2,12%	2,12%	2,18%	2,07%	2,01%	2,04%	2,03%	2,06%	2,06%	2,00%	2,13%	2,11%	2,10%	2,15%	2,16%	2,14%
Asturias	8,34%	8,41%	8,29%	8,20%	8,16%	8,05%	8,01%	7,88%	7,82%	7,85%	7,98%	7,94%	8,11%	8,12%	8,13%	8,06%	8,04%	7,90%	7,80%	7,70%	7,67%	7,76%	7,90%	7,98%	8,00%
Baleares	0,72%	0,64%	0,63%	0,66%	0,75%	0,86%	1,17%	0,93%	0,96%	0,97%	0,90%	0,86%	0,76%	0,64%	0,55%	0,59%	0,67%	0,77%	0,83%	0,88%	0,92%	0,89%	0,87%	0,79%	0,70%
Canarias	0,57%	0,56%	0,58%	0,57%	0,57%	0,56%	0,54%	0,56%	0,55%	0,55%	0,55%	0,58%	0,61%	0,62%	0,61%	0,62%	0,61%	0,63%	0,63%	0,60%	0,58%	0,58%	0,59%	0,59%	0,63%
Cantabria	6,41%	6,49%	6,43%	6,42%	6,44%	6,41%	6,39%	6,27%	6,26%	6,23%	6,31%	6,33%	6,39%	6,39%	6,40%	6,33%	6,35%	6,29%	6,18%	6,05%	6,03%	6,09%	6,16%	6,11%	6,11%
Castilla-La Mancha	3,76%	3,71%	3,78%	3,80%	3,82%	3,84%	3,65%	3,84%	3,84%	3,83%	3,81%	3,81%	3,68%	3,73%	3,73%	3,73%	3,74%	3,79%	3,79%	3,82%	3,86%	3,88%	3,84%	3,78%	3,69%
Castilla y León	12,58%	12,77%	12,80%	12,83%	12,68%	12,55%	12,58%	12,59%	12,58%	12,43%	12,45%	12,53%	12,80%	13,00%	13,12%	12,96%	12,87%	12,79%	12,78%	12,65%	12,62%	12,49%	12,45%	12,56%	12,79%
Cataluña	10,52%	10,28%	10,53%	10,41%	10,42%	10,62%	10,72%	10,82%	11,00%	11,07%	10,81%	11,02%	10,63%	10,39%	10,16%	10,36%	10,27%	10,45%	10,62%	10,81%	10,88%	11,18%	10,90%	10,70%	10,37%
Extremadura	0,42%	0,41%	0,42%	0,43%	0,42%	0,41%	0,41%	0,41%	0,42%	0,43%	0,42%	0,40%	0,39%	0,41%	0,39%	0,39%	0,39%	0,38%	0,39%	0,40%	0,40%	0,39%	0,39%	0,39%	0,38%
Galicia	38,16%	38,45%	38,05%	37,98%	37,79%	37,81%	37,73%	37,57%	37,24%	37,35%	37,57%	37,31%	37,96%	38,24%	38,61%	38,44%	38,43%	38,20%	37,93%	37,74%	37,76%	37,47%	37,69%	38,10%	38,55%
Madrid	0,82%	0,81%	0,83%	0,83%	0,84%	0,82%	0,77%	0,82%	0,79%	0,79%	0,80%	0,78%	0,82%	0,83%	0,84%	0,84%	0,84%	0,84%	0,86%	0,85%	0,86%	0,87%	0,84%	0,83%	0,84%
Murcia	0,91%	0,79%	0,74%	0,68%	0,73%	0,82%	0,82%	0,87%	0,95%	0,97%	0,95%	1,00%	0,90%	0,82%	0,67%	0,69%	0,73%	0,79%	0,83%	0,92%	0,96%	0,99%	0,99%	1,00%	0,91%
Navarra	3,48%	3,59%	3,64%	3,67%	3,67%	3,66%	3,60%	3,50%	3,52%	3,48%	3,42%	3,51%	3,45%	3,50%	3,56%	3,59%	3,57%	3,50%	3,50%	3,52%	3,47%	3,45%	3,47%	3,46%	3,48%
País Vasco	2,52%	2,53%	2,54%	2,54%	2,53%	2,54%	2,56%	2,52%	2,53%	2,50%	2,51%	2,47%	2,49%	2,49%	2,48%	2,49%	2,50%	2,52%	2,52%	2,51%	2,49%	2,46%	2,46%	2,44%	2,44%
La Rioja	0,30%	0,29%	0,30%	0,30%	0,30%	0,17%	0,17%	0,30%	0,30%	0,29%	0,29%	0,30%	0,29%	0,28%	0,29%	0,29%	0,28%	0,29%	0,29%	0,30%	0,30%	0,29%	0,30%	0,31%	0,31%
Valencia	1,02%	0,96%	0,96%	0,95%	0,94%	0,97%	1,02%	1,05%	1,06%	1,12%	1,12%	1,14%	1,08%	1,00%	0,93%	0,97%	0,96%	1,00%	1,09%	1,12%	1,15%	1,17%	1,18%	1,15%	1,11%

% volumen ajustado por Materia Grasa

Fuente: FEGA

Participación de las Comunidades Autónomas en las entregas de leche en España



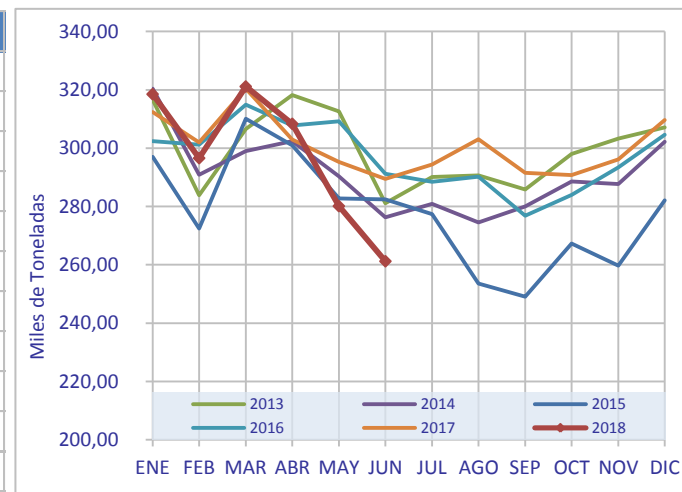
% volumen. Galicia Eje Principal. Resto Comunidades Eje Secundario

Fuente: FEAGA

VOLUMEN. PRODUCCIÓN INDUSTRIAL

LECHE DE CONSUMO. Producción industrial en España

	2013	2014	2015	2016	2017	2018	+/- 2017
ENE	316,58	320,42	297,04	302,44	312,35	318,51	1,97%
FEB	283,81	290,83	272,43	301,15	301,97	296,57	-1,79%
MAR	306,60	299,04	310,06	314,96	320,38	321,14	0,24%
ABR	318,25	302,39	300,93	307,82	302,99	308,33	1,76%
MAY	312,65	290,35	282,72	309,24	295,21	280,13	-5,11%
JUN	281,16	276,23	282,47	291,24	289,47	261,20	-9,77%
JUL	290,12	280,85	277,36	288,45	294,39		
AGO	290,63	274,53	253,60	290,25	303,01		
SEP	285,83	279,97	249,09	276,83	291,55		
OCT	298,04	288,62	267,27	283,98	290,74		
NOV	303,29	287,73	259,67	293,44	296,18		
DIC	307,17	302,19	282,07	304,54	309,67		



Miles de Toneladas y %

Fuente: EUROSTAT

Notas: Datos provisionales para todo el periodo.

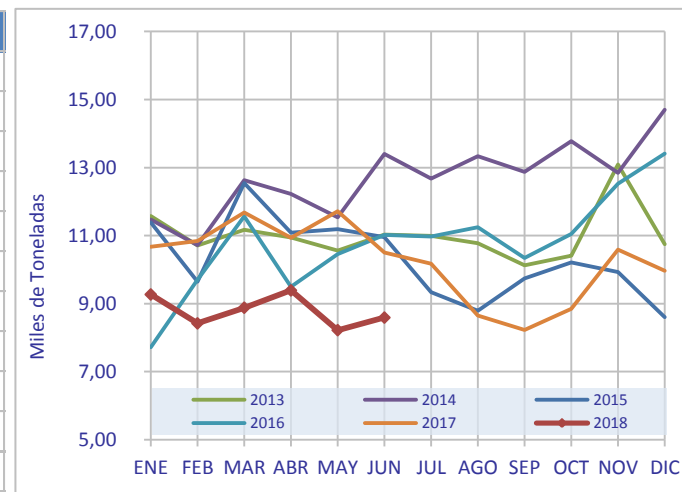
NATA DE CONSUMO DIRECTO. Producción industrial en España

	2013	2014	2015	2016	2017	2018	+/- 2017
ENE	11,57	11,47	11,39	7,72	10,67	9,27	-13,12%
FEB	10,71	10,72	9,65	9,70	10,84	8,42	-22,32%
MAR	11,17	12,63	12,54	11,57	11,68	8,88	-23,97%
ABR	10,95	12,22	11,09	9,50	10,94	9,39	-14,17%
MAY	10,56	11,54	11,19	10,46	11,72	8,22	-29,86%
JUN	11,03	13,40	10,95	11,02	10,50	8,59	-18,19%
JUL	10,99	12,68	9,34	10,97	10,17		
AGO	10,77	13,33	8,79	11,25	8,65		
SEP	10,13	12,87	9,74	10,34	8,23		
OCT	10,41	13,78	10,21	11,05	8,85		
NOV	13,09	12,85	9,93	12,53	10,59		
DIC	10,75	14,70	8,60	13,41	9,97		

Miles de Toneladas y %

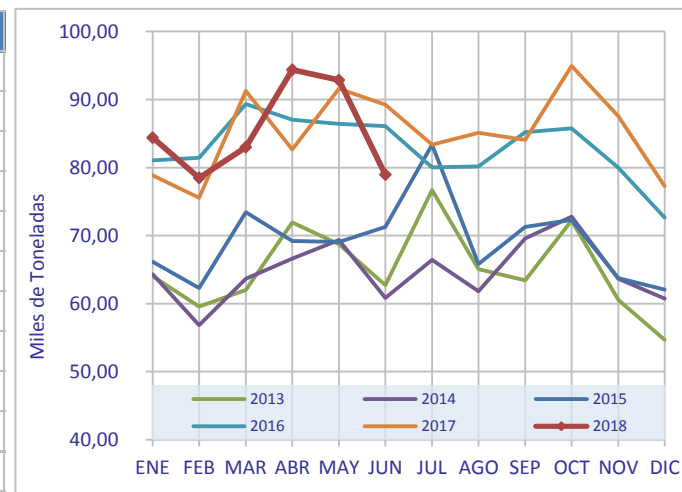
Fuente: EUROSTAT

Notas: Datos provisionales para todo el periodo.



LECHES FERMENTADAS. Producción industrial en España

	2013	2014	2015	2016	2017	2018	+/- 2017
ENE	64,05	64,31	66,16	81,06	78,84	84,40	7,05%
FEB	59,57	56,82	62,30	81,44	75,58	78,49	3,85%
MAR	62,00	63,65	73,42	89,33	91,27	82,99	-9,07%
ABR	71,92	66,63	69,21	87,05	82,64	94,38	14,21%
MAY	68,74	69,37	69,09	86,43	91,61	92,87	1,38%
JUN	62,74	60,84	71,27	86,08	89,23	78,96	-11,51%
JUL	76,70	66,43	83,36	80,02	83,37		
AGO	65,06	61,81	65,82	80,15	85,10		
SEP	63,42	69,57	71,29	85,22	84,06		
OCT	72,20	72,77	72,32	85,76	94,94		
NOV	60,55	63,64	63,76	79,96	87,57		
DIC	54,70	60,75	62,08	72,66	77,27		



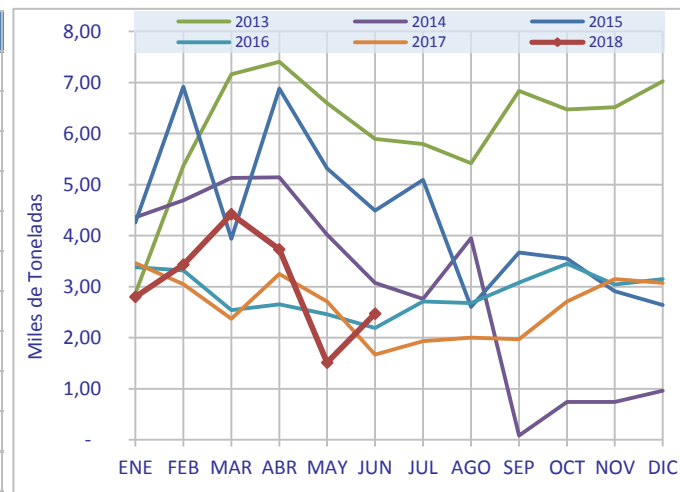
Miles de Toneladas y %

Fuente: EUROSTAT

Notas: Datos provisionales para todo el periodo.

LECHES CONCENTRADAS. Producción industrial en España

	2013	2014	2015	2016	2017	2018	+/- 2017
ENE	2,87	4,36	4,26	3,38	3,46	2,80	-19,08%
FEB	5,37	4,69	6,92	3,32	3,05	3,43	12,46%
MAR	7,17	5,13	3,94	2,54	2,37	4,42	86,50%
ABR	7,40	5,14	6,88	2,65	3,25	3,73	14,77%
MAY	6,60	4,02	5,32	2,46	2,71	1,51	-44,28%
JUN	5,90	3,07	4,49	2,19	1,67	2,47	47,90%
JUL	5,80	2,76	5,09	2,71	1,93		
AGO	5,42	3,95	2,60	2,68	2,00		
SEP	6,83	0,08	3,67	3,08	1,97		
OCT	6,47	0,74	3,55	3,45	2,71		
NOV	6,52	0,74	2,91	3,04	3,15		
DIC	7,03	0,96	2,64	3,15	3,07		



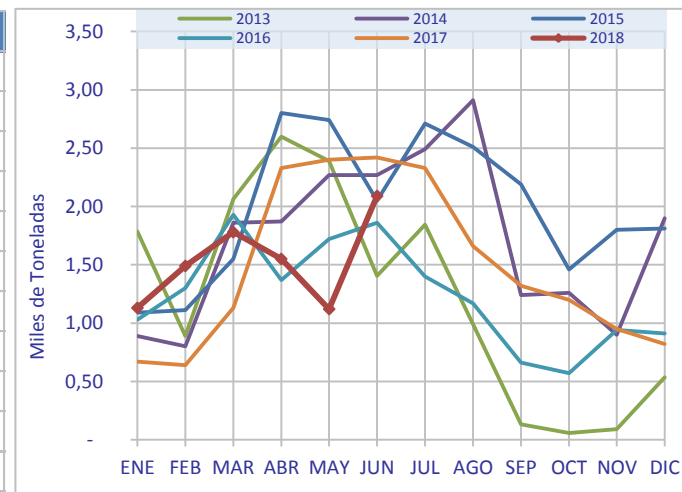
Miles de Toneladas y %

Fuente: EUROSTAT

Notas: Datos provisionales para todo el periodo.

LECHE DESNATADA EN POLVO. Producción industrial en España

	2013	2014	2015	2016	2017	2018	+/- 2017
ENE	1,79	0,89	1,09	1,03	0,67	1,13	68,66%
FEB	0,89	0,80	1,11	1,30	0,64	1,49	132,81%
MAR	2,06	1,86	1,55	1,93	1,13	1,78	57,52%
ABR	2,60	1,87	2,80	1,37	2,33	1,55	-33,48%
MAY	2,39	2,27	2,74	1,72	2,40	1,12	-53,33%
JUN	1,40	2,27	2,05	1,86	2,42	2,09	-13,64%
JUL	1,84	2,49	2,71	1,40	2,33		
AGO	0,99	2,91	2,51	1,17	1,66		
SEP	0,13	1,24	2,19	0,66	1,32		
OCT	0,06	1,26	1,46	0,57	1,20		
NOV	0,09	0,90	1,80	0,94	0,95		
DIC	0,53	1,90	1,81	0,91	0,82		



Miles de Toneladas y %

Fuente: EUROSTAT

Notas: Datos provisionales para todo el periodo.

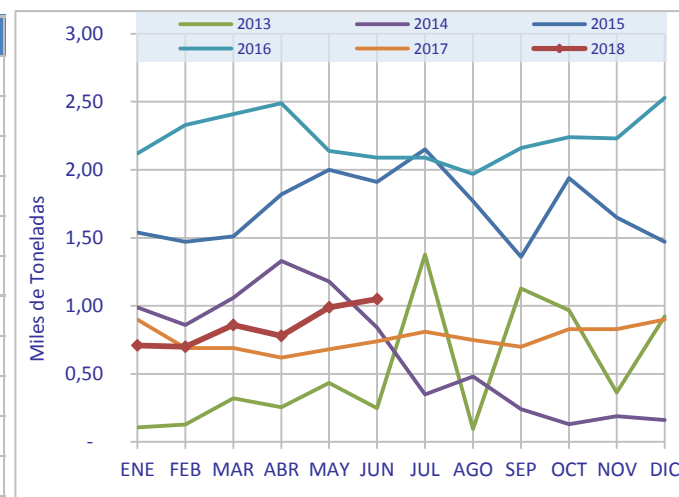
NATA Y LECHE ENTERA O PARCIALMENTE DESNATADA EN POLVO Producción industrial en España

	2013	2014	2015	2016	2017	2018	+/- 2017
ENE	0,11	0,99	1,54	2,12	0,90	0,71	-21,11%
FEB	0,13	0,86	1,47	2,33	0,69	0,70	1,45%
MAR	0,32	1,06	1,51	2,41	0,69	0,86	24,64%
ABR	0,25	1,33	1,82	2,49	0,62	0,78	25,81%
MAY	0,43	1,18	2,00	2,14	0,68	0,99	45,59%
JUN	0,25	0,84	1,91	2,09	0,74	1,05	41,89%
JUL	1,38	0,35	2,15	2,09	0,81		
AGO	0,09	0,48	1,77	1,97	0,75		
SEP	1,13	0,24	1,36	2,16	0,70		
OCT	0,97	0,13	1,94	2,24	0,83		
NOV	0,36	0,19	1,65	2,23	0,83		
DIC	0,92	0,16	1,47	2,53	0,90		

Miles de Toneladas y %

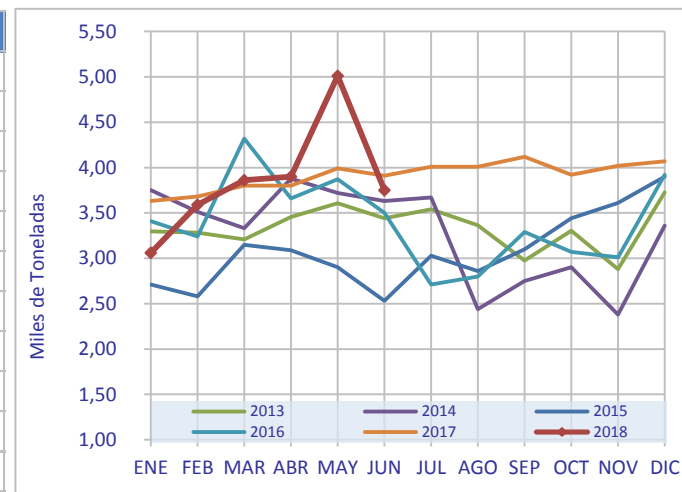
Fuente: EUROSTAT

Notas: Datos provisionales para todo el periodo.



MANTEQUILLA. Producción industrial en España

	2013	2014	2015	2016	2017	2018	+/- 2017
ENE	3,30	3,75	2,71	3,41	3,63	3,06	-15,70%
FEB	3,28	3,51	2,58	3,24	3,68	3,59	-2,45%
MAR	3,21	3,33	3,15	4,32	3,80	3,86	1,58%
ABR	3,46	3,88	3,09	3,66	3,80	3,90	2,63%
MAY	3,61	3,72	2,90	3,87	3,99	5,01	25,56%
JUN	3,44	3,63	2,53	3,50	3,91	3,75	-4,09%
JUL	3,54	3,67	3,03	2,71	4,01		
AGO	3,36	2,44	2,86	2,80	4,01		
SEP	2,98	2,75	3,10	3,29	4,12		
OCT	3,31	2,90	3,44	3,07	3,92		
NOV	2,88	2,38	3,61	3,01	4,02		
DIC	3,73	3,36	3,90	3,92	4,07		



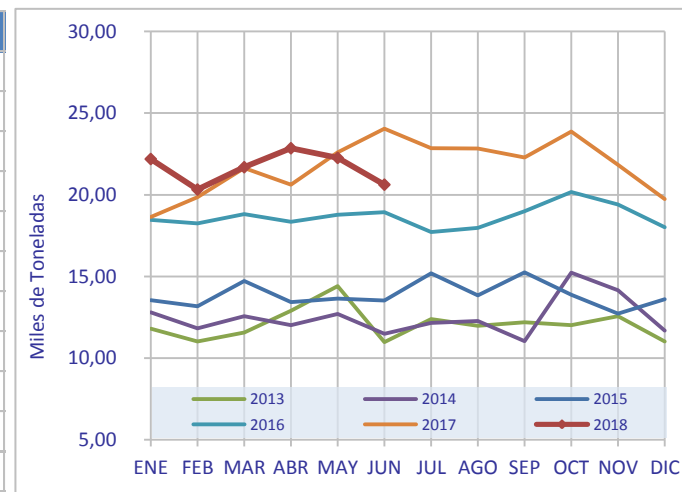
Miles de Toneladas y %

Fuente: EUROSTAT

Notas: Datos provisionales para todo el periodo.

QUESO. Producción industrial en España

	2013	2014	2015	2016	2017	2018	+/- 2017
ENE	11,81	12,79	13,54	18,47	18,64	22,19	19,05%
FEB	11,02	11,81	13,17	18,24	19,85	20,32	2,37%
MAR	11,56	12,56	14,73	18,82	21,63	21,69	0,28%
ABR	12,89	12,01	13,42	18,35	20,61	22,85	10,87%
MAY	14,41	12,71	13,65	18,78	22,59	22,26	-1,46%
JUN	10,98	11,49	13,52	18,94	24,05	20,62	-14,26%
JUL	12,38	12,16	15,19	17,72	22,86		
AGO	11,97	12,27	13,84	17,98	22,83		
SEP	12,19	11,04	15,24	19,00	22,28		
OCT	12,02	15,23	13,88	20,17	23,88		
NOV	12,56	14,15	12,73	19,40	21,84		
DIC	11,01	11,69	13,60	18,02	19,73		



Miles de Toneladas y %

Fuente: EUROSTAT

Notas: Datos provisionales para todo el periodo.

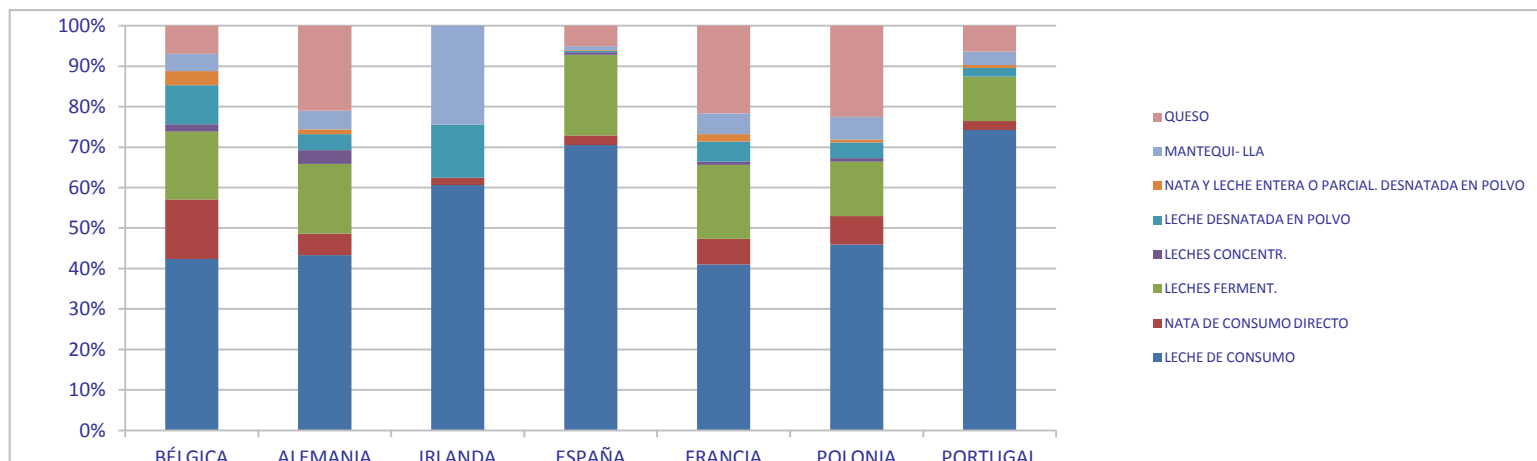
ESTRUCTURA DE LA PRODUCCIÓN INDUSTRIAL

Países de referencia para España. Año 2017

	LECHE DE CONSUMO	NATA DE CONSUMO DIRECTO	LECHES FERMENT.	LECHES CONCENTR.	LECHE DESNATADA EN POLVO	NATA Y LECHE ENTERA O PARCIAL. DESNATADA EN POLVO	MANTEQUI-LLA	QUESO
BÉLGICA	678,20	234,68	268,19	29,95	153,62	56,43	68,23	110,77
ALEMANIA	4.742,55	577,99	1.889,61	372,65	430,40	134,90	496,78	2.303,99
IRLANDA	554,12	16,75	-	-	119,76	-	223,67	-
ESPAÑA	3.607,91	122,81	1.021,48	31,34	17,87	9,14	46,96	260,79
FRANCIA	3.261,21	501,73	1.452,20	61,65	395,12	142,32	412,02	1.718,58
POLONIA	1.732,69	264,79	509,73	31,68	144,56	28,13	213,02	849,00
PORTUGAL	720,66	20,95	107,10	-	20,74	7,01	32,08	61,95

Miles de Toneladas

Fuente: EUROSTAT



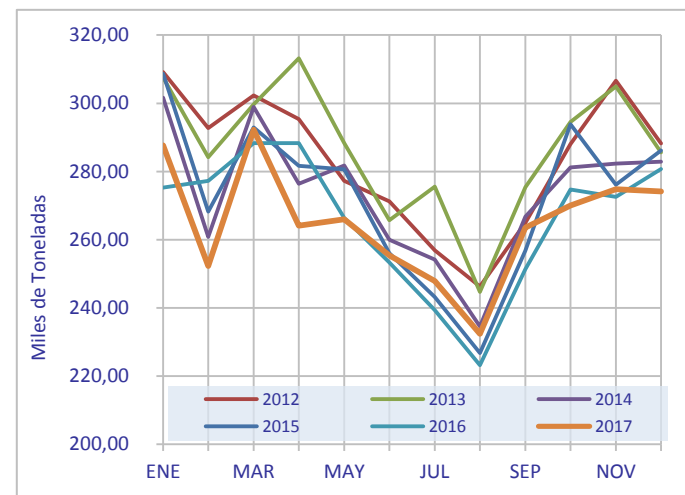
VOLUMEN. CONSUMO EN EL HOGAR

LECHE LÍQUIDA. Consumo en el hogar en España

	2012	2013	2014	2015	2016	2017	+/- 2016
ENE	309,14	307,58	301,61	308,69	275,24	287,66	4,51%
FEB	292,69	284,15	260,79	268,26	277,28	252,31	-9,01%
MAR	302,33	299,66	298,92	292,94	288,30	292,28	1,38%
ABR	295,39	313,17	276,41	281,62	288,30	264,11	-8,39%
MAY	277,24	288,30	281,70	280,58	266,35	266,00	-0,13%
JUN	271,20	265,71	259,96	256,06	253,27	255,35	0,82%
JUL	256,83	275,52	254,19	243,13	239,34	247,90	3,58%
AGO	246,24	244,67	234,58	226,78	223,21	232,37	4,10%
SEP	264,96	275,38	266,72	256,76	251,29	263,57	4,89%
OCT	288,04	294,48	281,22	293,83	274,69	269,97	-1,72%
NOV	306,59	304,93	282,29	276,16	272,53	274,82	0,84%
DIC	288,26	285,55	282,87	286,14	280,70	274,10	-2,35%

Miles de Toneladas y %

Fuente: MAPA_BDCH



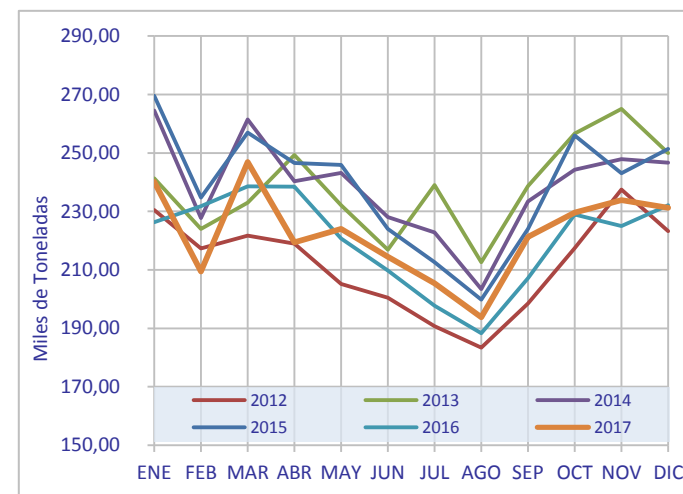
LECHE LÍQUIDA CONVENCIONAL. Consumo en el hogar en España

	2012	2013	2014	2015	2016	2017	+/- 2016
ENE	230,49	241,35	264,58	269,62	226,36	240,14	6,09%
FEB	217,32	224,03	227,72	234,69	231,77	209,47	-9,62%
MAR	221,76	232,95	261,46	256,96	238,61	246,92	3,48%
ABR	219,02	249,35	240,34	246,58	238,47	219,43	-7,99%
MAY	205,14	232,14	243,19	245,89	220,77	224,00	1,47%
JUN	200,47	216,88	228,09	223,96	209,73	214,50	2,27%
JUL	190,73	239,04	222,79	212,64	197,77	205,42	3,87%
AGO	183,42	212,57	203,48	199,77	188,31	193,75	2,89%
SEP	198,52	238,69	233,44	223,98	207,19	221,26	6,79%
OCT	217,49	256,60	244,23	256,04	228,89	229,64	0,33%
NOV	237,50	265,06	247,93	243,11	224,98	233,85	3,94%
DIC	223,27	249,94	246,72	251,41	232,14	231,23	-0,39%

Miles de Toneladas y %

Leche No Enriquecida

Fuente: MAPA_BDCH

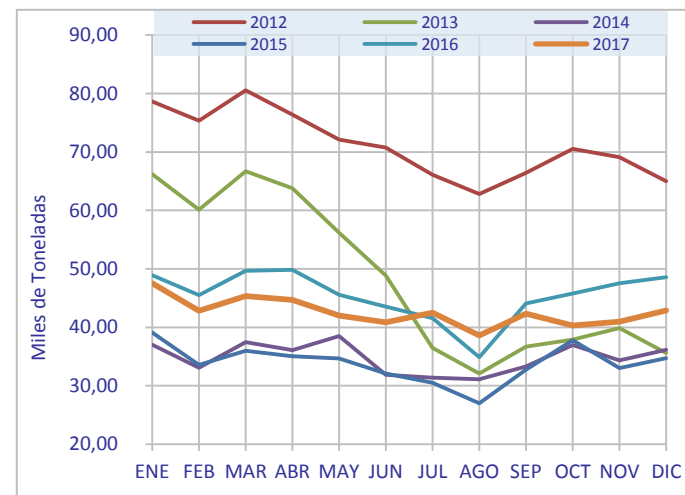


LECHE LÍQUIDA ENRIQUECIDA. Consumo en el hogar en España

	2012	2013	2014	2015	2016	2017	+/- 2016
ENE	78,65	66,22	37,03	39,08	48,89	47,51	-2,81%
FEB	75,36	60,11	33,06	33,56	45,52	42,84	-5,88%
MAR	80,57	66,71	37,46	35,99	49,69	45,37	-8,71%
ABR	76,37	63,81	36,07	35,04	49,83	44,68	-10,33%
MAY	72,11	56,16	38,52	34,68	45,58	41,99	-7,88%
JUN	70,73	48,83	31,87	32,10	43,54	40,85	-6,17%
JUL	66,10	36,48	31,40	30,49	41,57	42,48	2,19%
AGO	62,82	32,10	31,10	27,01	34,90	38,62	10,65%
SEP	66,44	36,69	33,28	32,77	44,10	42,31	-4,06%
OCT	70,55	37,88	36,99	37,79	45,81	40,33	-11,96%
NOV	69,09	39,87	34,36	33,04	47,55	40,97	-13,85%
DIC	65,00	35,61	36,15	34,73	48,57	42,87	-11,73%

Miles de Toneladas y %

Fuente: MAPA_BDCH

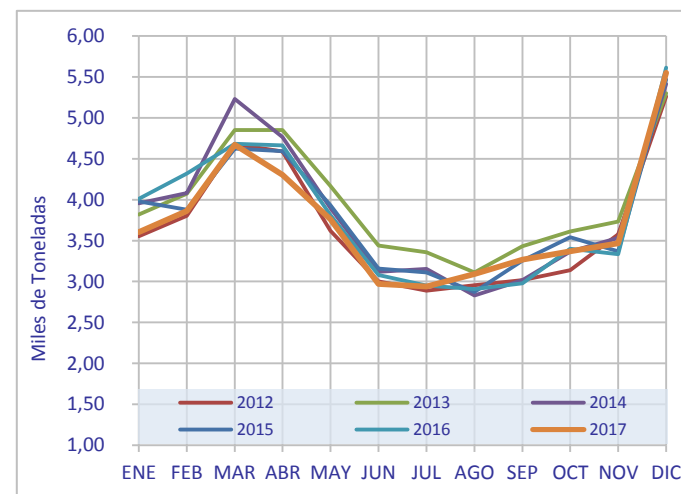


NATA. Consumo en el hogar en España

	2012	2013	2014	2015	2016	2017	+/- 2016
ENE	3,55	3,82	3,96	3,98	4,01	3,61	-10,11%
FEB	3,80	4,07	4,08	3,88	4,32	3,86	-10,59%
MAR	4,68	4,85	5,23	4,62	4,68	4,67	-0,26%
ABR	4,59	4,85	4,76	4,59	4,66	4,30	-7,70%
MAY	3,62	4,17	3,90	3,93	3,81	3,76	-1,41%
JUN	3,00	3,44	3,12	3,16	3,08	2,97	-3,55%
JUL	2,89	3,36	3,15	3,11	2,95	2,94	-0,40%
AGO	2,95	3,11	2,83	2,87	2,91	3,09	6,32%
SEP	3,02	3,43	3,02	3,26	2,98	3,27	9,85%
OCT	3,14	3,61	3,37	3,54	3,40	3,37	-0,91%
NOV	3,58	3,73	3,53	3,37	3,33	3,47	4,02%
DIC	5,26	5,30	5,41	5,47	5,61	5,55	-1,11%

Miles de Toneladas y %

Fuente: MAPA_BDCH

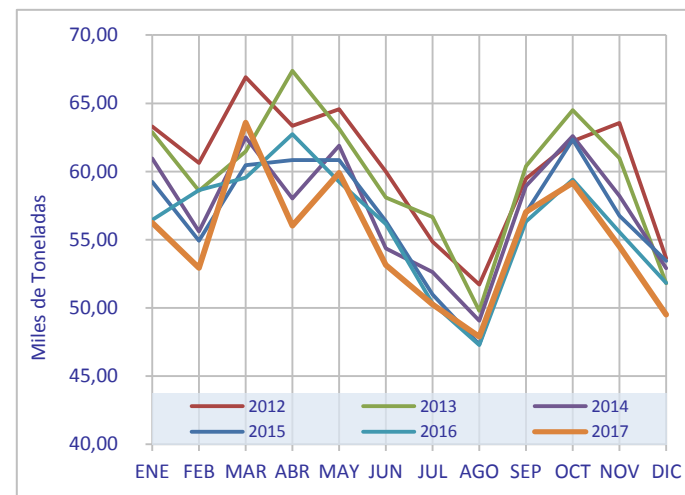


LECHES FERMENTADAS. Consumo en el hogar en España

	2012	2013	2014	2015	2016	2017	+/- 2016
ENE	63,29	62,87	60,96	59,23	56,44	56,25	-0,34%
FEB	60,61	58,59	55,60	54,92	58,64	52,93	-9,73%
MAR	66,90	61,48	62,50	60,46	59,53	63,58	6,80%
ABR	63,34	67,39	58,02	60,83	62,75	56,03	-10,70%
MAY	64,56	63,14	61,90	60,84	59,23	59,90	1,13%
JUN	60,00	58,08	54,36	56,35	56,14	53,13	-5,37%
JUL	54,86	56,66	52,62	50,98	50,33	50,25	-0,17%
AGO	51,71	49,79	49,05	47,32	47,27	47,88	1,29%
SEP	59,47	60,39	58,93	56,98	56,34	57,03	1,22%
OCT	62,23	64,50	62,60	62,34	59,40	59,17	-0,38%
NOV	63,57	60,97	58,20	56,74	55,55	54,50	-1,89%
DIC	53,62	51,81	52,90	53,43	51,82	49,51	-4,45%

Miles de Toneladas y %

Fuente: MAPA_BDCH

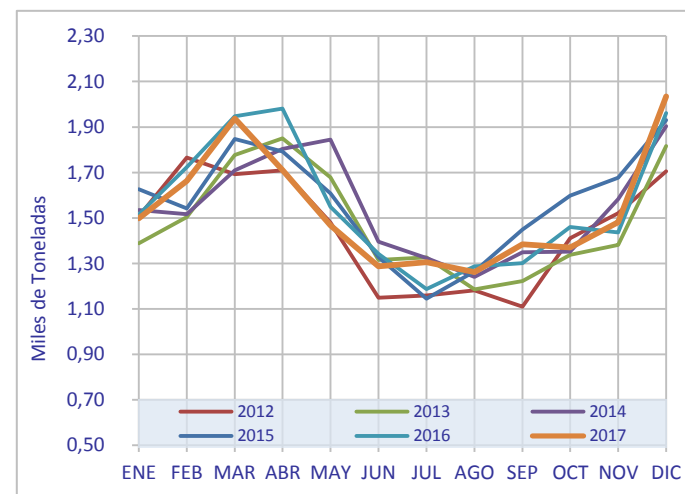


LECHES CONCENTRADAS. Consumo en el hogar en España

	2012	2013	2014	2015	2016	2017	+/- 2016
ENE	1,51	1,39	1,53	1,63	1,52	1,50	-1,11%
FEB	1,77	1,50	1,52	1,54	1,72	1,66	-3,58%
MAR	1,69	1,78	1,71	1,85	1,95	1,94	-0,51%
ABR	1,71	1,85	1,80	1,79	1,98	1,71	-13,62%
MAY	1,48	1,68	1,84	1,61	1,55	1,47	-5,27%
JUN	1,15	1,32	1,40	1,33	1,34	1,29	-4,10%
JUL	1,16	1,33	1,32	1,15	1,19	1,31	9,96%
AGO	1,18	1,19	1,24	1,26	1,29	1,26	-1,97%
SEP	1,11	1,22	1,35	1,45	1,30	1,38	6,38%
OCT	1,41	1,34	1,35	1,60	1,46	1,37	-6,15%
NOV	1,52	1,38	1,58	1,68	1,44	1,48	3,18%
DIC	1,70	1,82	1,90	1,93	1,96	2,03	3,77%

Miles de Toneladas y %

Fuente: MAPA_BDCH



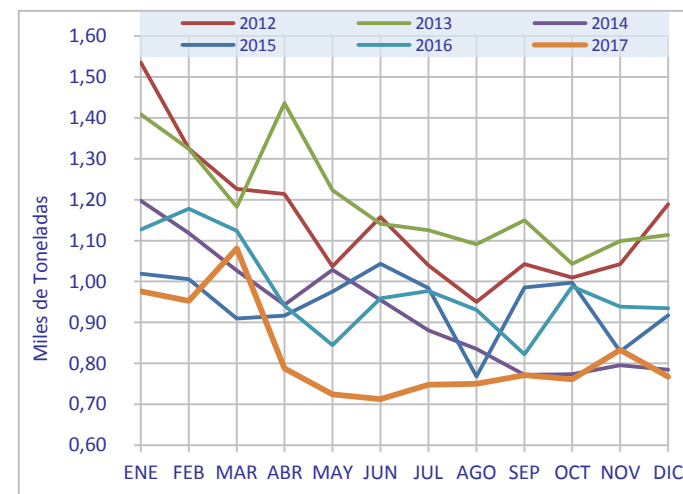
VOLUMEN. CONSUMO EN EL HOGAR

LECHE EN POLVO. Consumo en el hogar en España

	2012	2013	2014	2015	2016	2017	+/- 2016
ENE	1,54	1,41	1,20	1,02	1,13	0,98	-13,42%
FEB	1,33	1,32	1,12	1,01	1,18	0,95	-19,18%
MAR	1,23	1,18	1,03	0,91	1,12	1,08	-3,80%
ABR	1,21	1,44	0,94	0,92	0,94	0,79	-16,29%
MAY	1,04	1,22	1,03	0,98	0,84	0,72	-14,25%
JUN	1,16	1,14	0,95	1,04	0,96	0,71	-25,70%
JUL	1,04	1,13	0,88	0,98	0,98	0,75	-23,51%
AGO	0,95	1,09	0,84	0,77	0,93	0,75	-19,41%
SEP	1,04	1,15	0,77	0,99	0,82	0,77	-6,22%
OCT	1,01	1,04	0,77	1,00	0,99	0,76	-22,92%
NOV	1,04	1,10	0,80	0,83	0,94	0,83	-11,25%
DIC	1,19	1,11	0,78	0,92	0,93	0,77	-17,89%

Miles de Toneladas y %

Fuente: MAPA_BDCH

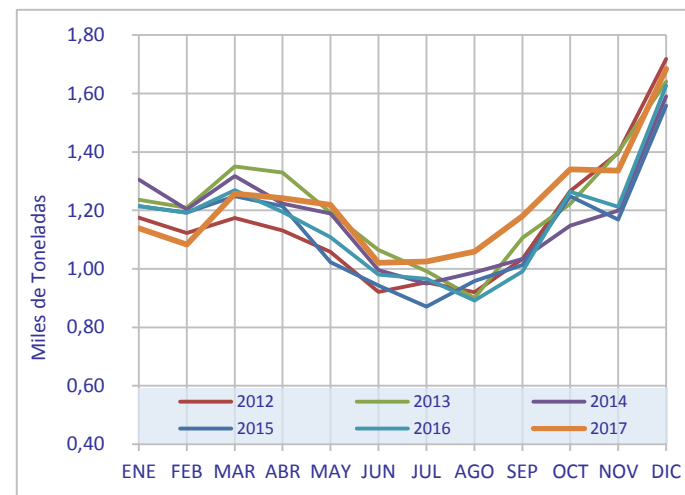


MANTEQUILLA. Consumo en el hogar en España

	2012	2013	2014	2015	2016	2017	+/- 2016
ENE	1,18	1,24	1,31	1,21	1,21	1,14	-6,18%
FEB	1,12	1,21	1,20	1,19	1,19	1,08	-9,08%
MAR	1,17	1,35	1,32	1,25	1,27	1,26	-0,96%
ABR	1,13	1,33	1,22	1,21	1,20	1,24	3,87%
MAY	1,06	1,19	1,19	1,02	1,11	1,22	9,98%
JUN	0,92	1,06	1,00	0,94	0,98	1,02	4,12%
JUL	0,95	0,99	0,95	0,87	0,97	1,02	6,13%
AGO	0,92	0,90	0,99	0,96	0,89	1,06	18,72%
SEP	1,03	1,11	1,03	1,01	0,99	1,18	19,03%
OCT	1,27	1,22	1,15	1,25	1,26	1,34	6,00%
NOV	1,40	1,40	1,20	1,17	1,21	1,34	10,23%
DIC	1,72	1,64	1,59	1,56	1,63	1,68	3,50%

Miles de Toneladas y %

Fuente: MAPA_BDCH

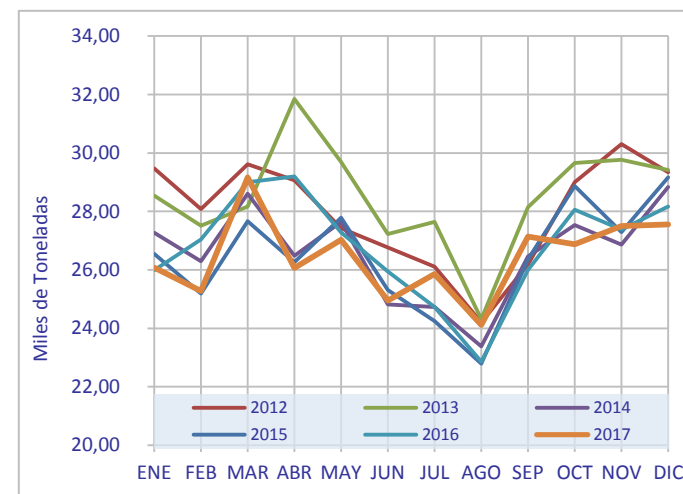


QUESO. Consumo en el hogar en España

	2012	2013	2014	2015	2016	2017	+/- 2016
ENE	29,47	28,54	27,27	26,55	25,99	26,08	0,33%
FEB	28,08	27,51	26,30	25,19	27,04	25,28	-6,53%
MAR	29,61	28,16	28,61	27,67	29,00	29,17	0,59%
ABR	29,06	31,84	26,48	26,26	29,20	26,07	-10,73%
MAY	27,42	29,69	27,64	27,78	27,29	27,03	-0,92%
JUN	26,76	27,23	24,81	25,31	25,94	24,95	-3,84%
JUL	26,11	27,65	24,73	24,25	24,73	25,86	4,56%
AGO	24,21	24,32	23,39	22,80	22,86	24,11	5,49%
SEP	26,19	28,14	26,46	26,37	26,00	27,14	4,40%
OCT	29,00	29,65	27,53	28,87	28,06	26,88	-4,21%
NOV	30,30	29,76	26,86	27,30	27,38	27,50	0,46%
DIC	29,34	29,42	28,84	29,16	28,17	27,55	-2,18%

Miles de Toneladas y %
Incluido el queso de mezcla

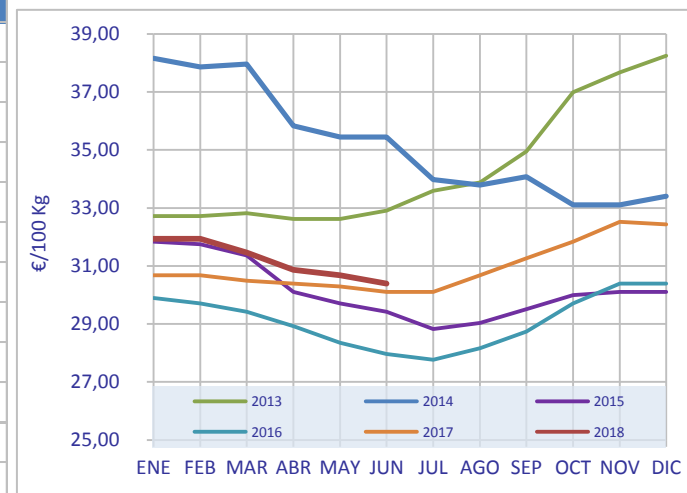
Fuente: MAPA_BDCH



PRECIO. PRODUCCIÓN

Precio medio ponderado pagado al productor en España

	2013	2014	2015	2016	2017	2018	+/- 2017
ENE	32,72	38,16	31,84	29,90	30,68	31,94	4,11%
FEB	32,72	37,86	31,75	29,71	30,68	31,94	4,11%
MAR	32,82	37,96	31,36	29,42	30,49	31,46	3,18%
ABR	32,62	35,83	30,10	28,93	30,39	30,87	1,58%
MAY	32,62	35,44	29,71	28,35	30,29	30,68	1,29%
JUN	32,91	35,44	29,42	27,96	30,10	30,39	0,96%
JUL	33,59	33,98	28,83	27,77	30,10		
AGO	33,88	33,79	29,03	28,16	30,68		
SEP	34,95	34,08	29,51	28,74	31,26		
OCT	36,99	33,11	30,00	29,71	31,84		
NOV	37,67	33,11	30,10	30,39	32,52		
DIC	38,25	33,40	30,10	30,39	32,43		



€/100 Kg. IVA excluido

Precio de la leche cruda, con el contenido real de grasa y proteínas

Fuente: MMO

PRECIO. PRODUCCIÓN

Precio medio ponderado pagado al productor en la UE(28) y países de referencia para España

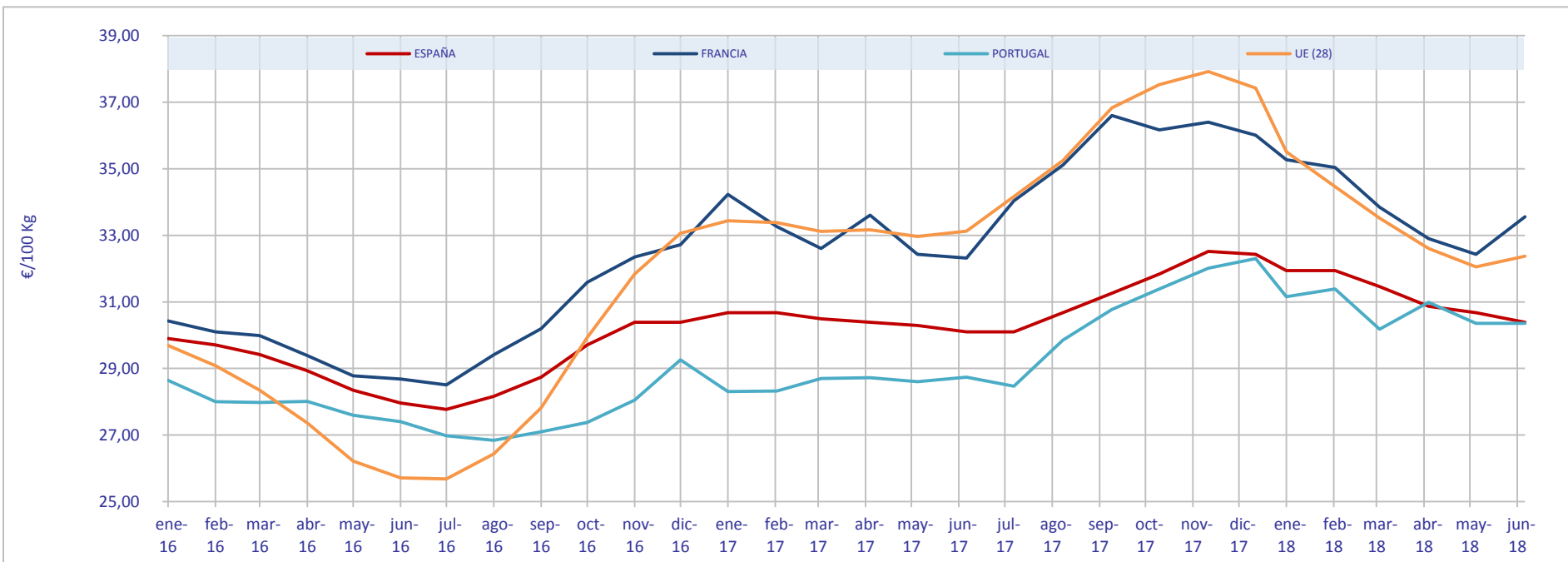
	ALEMANIA	FRANCIA	REINO UNIDO	PAISES BAJOS	ITALIA	POLONIA	ESPAÑA	IRLANDA	DINAMARCA	BÉLGICA	PORTUGAL	UE (28)
ene-16	28,92	30,43	29,90	29,25	34,38	26,14	29,90	28,26	30,69	26,84	28,64	29,69
feb-16	28,13	30,10	28,82	29,25	34,09	25,60	29,71	27,58	29,75	25,81	28,00	29,08
mar-16	27,31	29,99	27,92	28,50	32,14	25,71	29,42	24,18	29,37	24,79	27,98	28,35
abr-16	25,74	29,39	26,48	27,50	31,49	24,43	28,93	24,08	28,48	24,08	28,01	27,36
may-16	23,97	28,78	25,50	25,00	31,07	23,33	28,35	23,99	27,42	22,85	27,59	26,22
jun-16	23,18	28,68	24,59	25,00	30,63	23,12	27,96	23,50	26,22	22,26	27,40	25,71
jul-16	23,42	28,51	24,03	25,00	30,63	23,29	27,77	24,47	26,08	22,12	26,98	25,68
ago-16	24,30	29,41	24,36	25,00	30,47	24,95	28,16	27,00	26,21	24,67	26,84	26,43
sep-16	26,37	30,20	25,88	26,25	31,32	26,41	28,74	29,91	27,39	26,85	27,10	27,82
oct-16	30,42	31,59	26,35	29,25	31,32	28,30	29,71	32,83	29,43	30,46	27,38	29,93
nov-16	33,14	32,35	28,52	33,00	31,99	29,62	30,39	36,32	31,45	33,68	28,05	31,84
dic-16	33,67	32,72	30,14	37,50	34,34	30,67	30,39	35,06	33,48	35,97	29,26	33,06
ene-17	34,13	34,23	30,39	34,50	36,25	30,21	30,68	35,45	35,37	34,97	28,31	33,44
feb-17	33,97	33,26	31,25	35,00	36,43	30,57	30,68	34,18	36,45	34,10	28,32	33,38
mar-17	33,56	32,61	30,81	36,00	36,64	30,52	30,49	31,66	36,85	33,73	28,70	33,12
abr-17	33,49	33,61	30,81	36,00	36,32	30,66	30,39	31,66	35,76	33,44	28,72	33,17
may-17	33,83	32,43	30,41	36,00	36,62	30,95	30,29	32,63	34,68	32,95	28,60	32,97
jun-17	34,38	32,32	29,64	36,75	36,62	31,25	30,10	33,60	34,82	33,19	28,74	33,13
jul-17	35,89	34,04	30,53	37,25	36,78	31,61	30,10	34,96	36,58	34,32	28,47	34,17
ago-17	37,44	35,11	30,97	38,50	37,15	32,57	30,68	37,68	37,51	36,06	29,85	35,25
sep-17	39,39	36,60	32,82	40,50	37,70	33,71	31,26	40,79	38,44	37,70	30,77	36,83
oct-17	40,34	36,17	34,52	41,75	37,68	34,46	31,84	41,95	39,23	37,51	31,39	37,53
nov-17	40,52	36,40	36,05	41,75	38,02	35,80	32,52	41,86	39,24	37,01	32,01	37,92
dic-17	39,96	36,01	34,79	41,50	38,08	36,07	32,43	40,59	36,54	35,67	32,30	37,43
ene-18	36,76	35,27	33,35	37,50	36,57	34,02	31,94	39,43	34,52	31,59	31,16	35,51
feb-18	34,88	35,04	32,45	35,75	35,98	32,95	31,94	37,00	34,52	31,37	31,39	34,46
mar-18	34,21	33,85	31,32	35,50	35,81	32,41	31,46	33,31	32,09	31,01	30,18	33,52
abr-18	32,99	32,90	30,53	34,50	35,24	31,96	30,87	31,08	31,95	30,17	30,99	32,61
may-18	32,38	32,43	29,74	34,00	34,89	30,69	30,68	31,17	32,89	29,58	30,36	32,05
jun-18	32,56	33,56	30,03	34,25	34,86	30,40	30,39	31,66	34,90	30,44	30,36	32,37

€/100 Kg. IVA excluido

Precio de la leche cruda, con el contenido real de grasa y proteínas

Fuente: MMO

Precio medio ponderado pagado al productor en España, Francia, Portugal y conjunto UE(28)



€/100 Kg. IVA excluido

Precio de la leche cruda, con el contenido real de grasa y proteínas

Fuente: MMO

PRECIO. INDUSTRIA

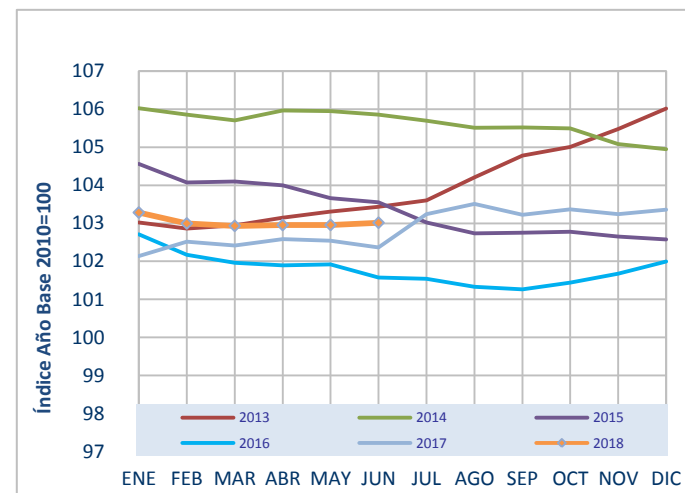
Índice de Precios de los productos lácteos fabricados en España

	2013	2014	2015	2016	2017	2018	+/- 2017
ENE	103,02	106,03	104,56	102,71	102,13	103,28	1,13%
FEB	102,86	105,86	104,08	102,18	102,52	103,00	0,47%
MAR	102,94	105,70	104,10	101,96	102,41	102,93	0,51%
ABR	103,15	105,97	104,00	101,89	102,58	102,96	0,37%
MAY	103,31	105,95	103,66	101,92	102,54	102,96	0,40%
JUN	103,44	105,86	103,55	101,57	102,37	103,02	0,64%
JUL	103,60	105,70	103,02	101,54	103,24		
AGO	104,21	105,51	102,74	101,33	103,51		
SEP	104,78	105,52	102,76	101,27	103,23		
OCT	105,01	105,50	102,77	101,44	103,37		
NOV	105,48	105,08	102,65	101,67	103,24		
DIC	106,02	104,95	102,57	102,00	103,36		

Año Base 2010

Precios de productos fabricados y comercializados en España a la salida de fábrica

Fuente: INE-IPRI



Precios de productos lácteos industriales en la UE

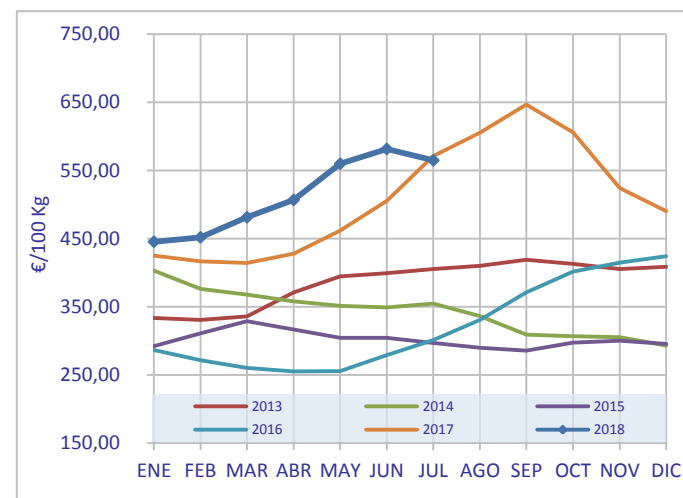
MANTEQUILLA

	2013	2014	2015	2016	2017	2018	+/- 2017
ENE	333,55	403,20	292,20	286,68	425,04	445,63	4,84%
FEB	331,03	376,40	311,05	271,89	416,61	452,02	8,50%
MAR	336,06	367,94	328,91	260,59	414,58	481,51	16,14%
ABR	371,08	358,10	316,88	255,50	428,12	506,90	18,40%
MAY	394,95	351,48	304,53	255,96	461,96	559,95	21,21%
JUN	399,62	348,98	304,50	279,21	505,30	581,68	15,12%
JUL	405,60	354,93	296,91	301,55	571,25	564,88	-1,12%
AGO	410,00	336,42	290,20	331,12	605,21		
SEP	419,18	309,43	286,08	371,06	646,67		
OCT	412,85	307,18	297,62	401,94	605,85		
NOV	405,35	305,54	300,57	414,99	524,40		
DIC	408,66	293,30	295,86	424,43	490,27		

€/100 Kg. IVA excluido

Precios de productos fabricados y comercializados en la UE

Fuente: MMO



Precios de productos lácteos industriales en la UE

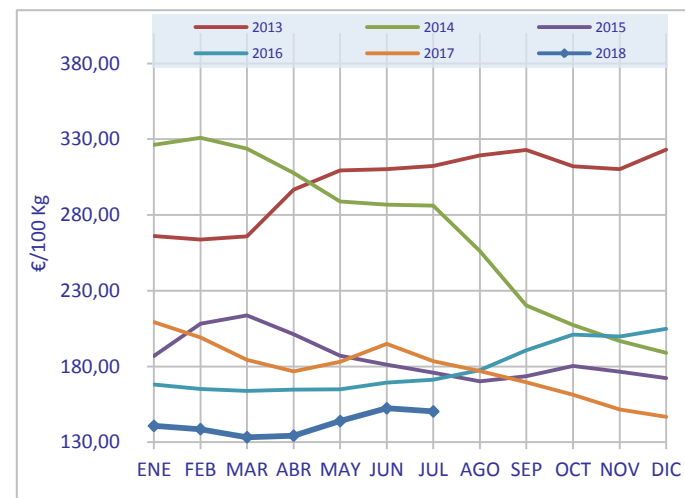
LECHE DESNATADA EN POLVO

	2013	2014	2015	2016	2017	2018	+/- 2017
ENE	266,10	326,20	186,82	168,09	209,25	140,80	-32,71%
FEB	263,80	330,85	208,15	165,11	199,08	138,65	-30,35%
MAR	265,88	323,68	213,72	163,82	184,44	133,34	-27,71%
ABR	296,78	307,63	201,27	164,81	176,87	134,35	-24,04%
MAY	309,33	288,98	187,17	164,98	183,01	144,03	-21,30%
JUN	310,20	286,82	181,23	169,48	194,95	152,41	-21,82%
JUL	312,33	286,15	175,90	171,31	183,57	150,33	-18,11%
AGO	319,33	256,16	170,24	177,55	176,95		
SEP	322,86	220,30	173,57	190,79	169,57		
OCT	312,08	207,45	180,39	201,09	161,41		
NOV	310,25	196,76	176,51	199,85	151,69		
DIC	323,16	189,13	172,26	204,88	146,86		

€/100 Kg. IVA excluido

Precios de productos fabricados y comercializados en la UE

Fuente: MMO



Precios de productos lácteos industriales en la UE

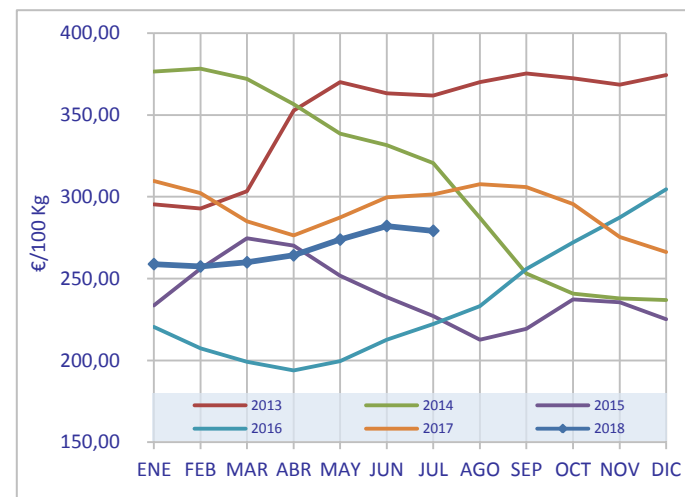
LECHE ENTERA EN POLVO

	2013	2014	2015	2016	2017	2018	+/- 2017
ENE	295,33	376,50	233,54	220,45	309,64	258,88	-16,40%
FEB	292,78	378,33	255,98	207,48	302,22	257,42	-14,82%
MAR	303,40	372,02	274,69	199,27	284,95	260,00	-8,75%
ABR	352,68	356,50	270,25	193,93	276,44	264,23	-4,42%
MAY	370,08	338,68	251,81	199,53	287,28	273,84	-4,68%
JUN	363,20	331,64	238,76	212,69	299,64	282,17	-5,83%
JUL	361,95	320,58	227,16	222,29	301,49	279,21	-7,39%
AGO	370,15	287,12	212,69	233,14	307,68		
SEP	375,34	253,05	219,34	255,93	305,87		
OCT	372,33	240,75	237,37	272,09	295,51		
NOV	368,55	237,90	235,55	287,28	275,52		
DIC	374,46	236,95	225,14	304,53	266,28		

€/100 Kg. IVA excluido

Precios de productos fabricados y comercializados en la UE

Fuente: MMO



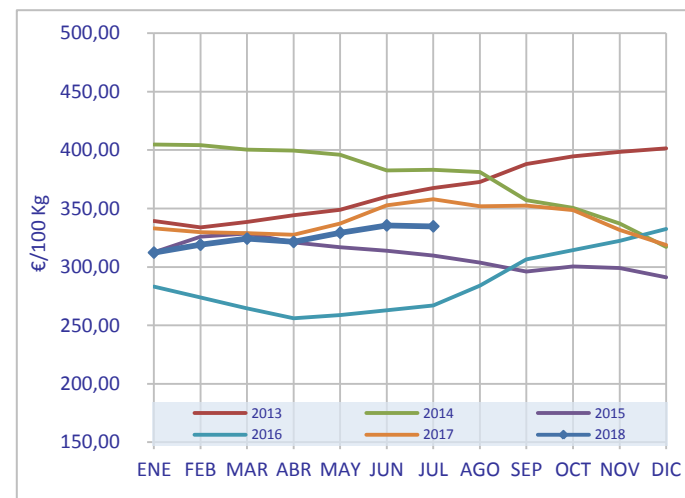
Precios de productos lácteos industriales en la UE CHEDDAR

	2013	2014	2015	2016	2017	2018	+/- 2017
ENE	339,18	404,60	312,52	283,08	333,03	312,26	-6,24%
FEB	333,95	404,28	325,99	273,94	329,82	318,99	-3,28%
MAR	338,50	400,24	328,62	264,69	328,88	324,23	-1,41%
ABR	344,23	399,63	321,02	256,14	327,62	321,41	-1,90%
MAY	348,78	395,88	316,83	258,71	337,09	329,24	-2,33%
JUN	360,14	382,42	313,93	262,88	352,74	335,55	-4,87%
JUL	367,60	383,23	309,85	267,06	357,99	334,74	-6,50%
AGO	372,65	381,14	303,64	284,07	351,89		
SEP	387,92	357,10	296,13	306,57	352,42		
OCT	394,70	350,50	300,36	314,37	348,64		
NOV	398,33	337,02	299,14	322,33	331,62		
DIC	401,42	317,08	291,09	332,42	318,76		

€/100 Kg. IVA excluido

Precios de productos fabricados y comercializados en la UE

Fuente: MMO



Precios de productos lácteos industriales en la UE

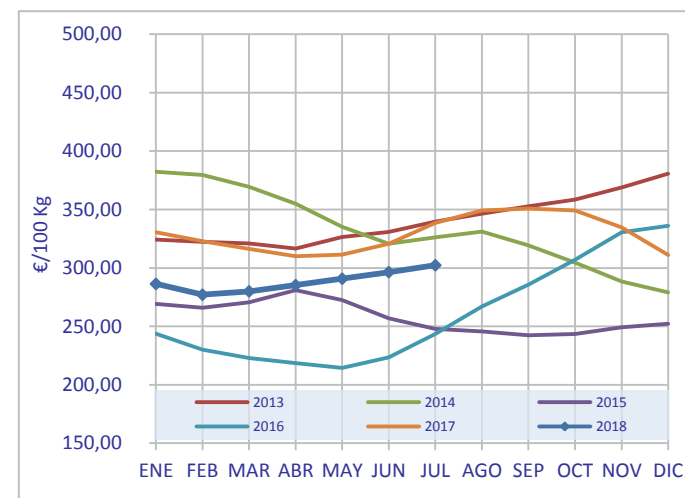
EDAM

	2013	2014	2015	2016	2017	2018	+/- 2017
ENE	324,18	382,40	269,27	243,86	330,67	286,33	-13,41%
FEB	322,30	379,65	266,00	230,04	322,99	277,06	-14,22%
MAR	321,02	369,46	270,55	223,00	316,29	279,96	-11,49%
ABR	316,48	354,85	280,94	218,64	309,96	285,25	-7,97%
MAY	326,50	335,15	272,50	214,47	311,36	290,75	-6,62%
JUN	330,86	320,78	257,00	223,52	320,56	296,43	-7,53%
JUL	339,68	326,13	247,94	243,39	338,58	302,27	-10,72%
AGO	346,30	331,06	245,74	266,90	349,04		
SEP	352,66	319,23	242,33	285,57	350,92		
OCT	358,35	304,40	243,51	307,12	349,16		
NOV	368,73	288,46	249,35	330,64	334,56		
DIC	380,54	279,08	252,27	335,91	311,07		

€/100 Kg. IVA excluido

Precios de productos fabricados y comercializados en la UE

Fuente: MMO



Precios de productos lácteos industriales en la UE

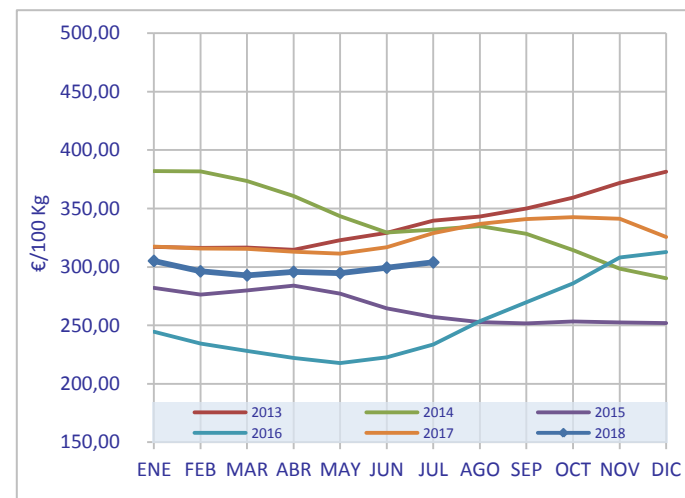
GOUDA

	2013	2014	2015	2016	2017	2018	+/- 2017
ENE	317,10	381,98	282,21	244,62	317,42	305,17	-3,86%
FEB	316,20	381,83	276,34	234,39	315,89	296,23	-6,22%
MAR	316,66	373,62	279,97	228,29	315,41	292,79	-7,17%
ABR	314,58	360,65	284,03	222,27	313,08	295,72	-5,54%
MAY	323,00	343,35	277,13	217,68	311,39	294,68	-5,37%
JUN	329,04	329,38	264,49	222,77	316,97	299,37	-5,55%
JUL	339,55	331,90	257,06	233,68	328,94	303,91	-7,61%
AGO	343,15	334,84	252,92	253,65	336,83		
SEP	349,92	328,45	251,70	269,72	341,04		
OCT	359,15	314,28	253,42	286,04	342,49		
NOV	371,83	298,62	252,41	308,11	341,20		
DIC	381,44	290,25	252,03	312,88	325,52		

€/100 Kg. IVA excluido

Precios de productos fabricados y comercializados en la UE

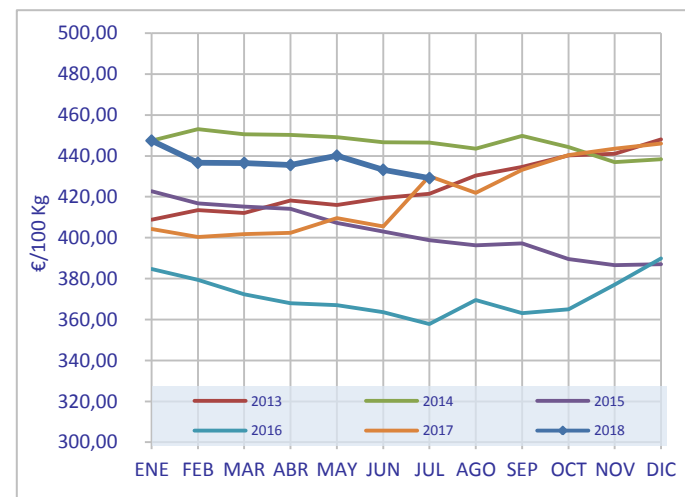
Fuente: MMO



Precios de productos lácteos industriales en la UE

EMMENTAL

	2013	2014	2015	2016	2017	2018	+/- 2017
ENE	408,78	447,38	422,74	384,74	404,34	447,44	10,66%
FEB	413,50	453,08	416,83	379,37	400,29	436,63	9,08%
MAR	412,12	450,62	415,16	372,33	401,69	436,54	8,68%
ABR	418,23	450,23	414,15	368,00	402,40	435,57	8,25%
MAY	415,93	449,10	407,16	367,10	409,51	440,10	7,47%
JUN	419,38	446,70	403,00	363,66	405,46	433,19	6,84%
JUL	421,48	446,45	398,72	357,83	430,08	429,15	-0,22%
AGO	430,40	443,52	396,33	369,48	421,95		
SEP	434,54	449,73	397,22	363,08	433,22		
OCT	440,23	444,33	389,57	365,03	440,40		
NOV	441,08	436,92	386,60	377,07	443,57		
DIC	447,98	438,33	387,02	389,88	445,98		



€/100 Kg. IVA excluido

Precios de productos fabricados y comercializados en la UE

Fuente: MMO

Precios de productos lácteos industriales en la UE

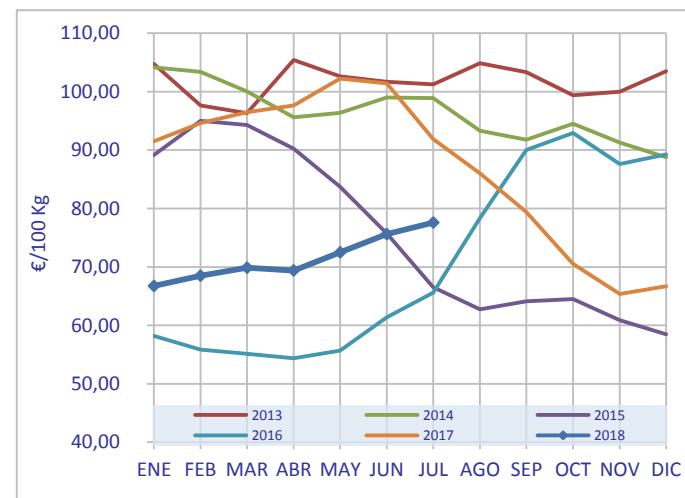
SUERO EN POLVO

	2013	2014	2015	2016	2017	2018	+/- 2017
ENE	104,75	104,13	89,13	58,20	91,50	66,75	-27,05%
FEB	97,63	103,38	95,00	55,88	94,63	68,50	-27,61%
MAR	96,30	100,06	94,30	55,13	96,50	69,88	-27,59%
ABR	105,38	95,63	90,25	54,38	97,60	69,40	-28,89%
MAY	102,63	96,38	83,70	55,70	102,25	72,50	-29,10%
JUN	101,70	99,00	75,75	61,38	101,38	75,63	-25,40%
JUL	101,25	98,88	66,50	65,60	91,90	77,60	-15,56%
AGO	104,88	93,30	62,75	78,38	86,00		
SEP	103,30	91,75	64,13	90,00	79,38		
OCT	99,38	94,50	64,50	92,90	70,50		
NOV	100,00	91,30	60,90	87,63	65,38		
DIC	103,50	88,75	58,50	89,25	66,70		

€/100 Kg. IVA excluido

Precios de productos fabricados y comercializados en la UE

Fuente: MMO



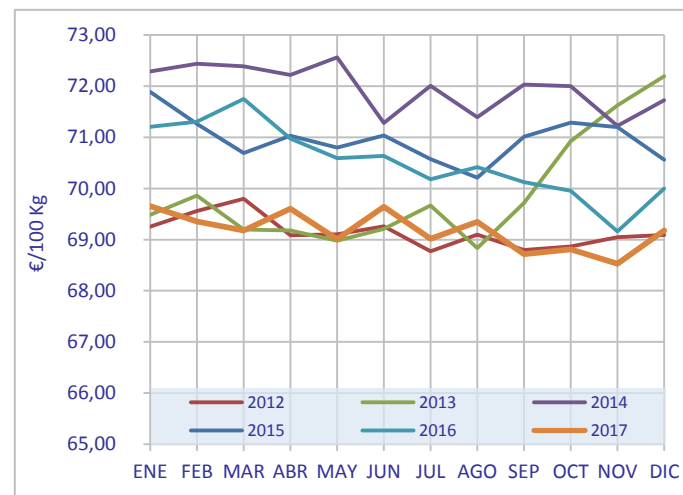
PRECIO. DISTRIBUCIÓN

LECHE LÍQUIDA. Precio en la distribución

	2012	2013	2014	2015	2016	2017	+/- 2016
ENE	69,25	69,49	72,29	71,89	71,20	69,65	-2,18%
FEB	69,56	69,86	72,44	71,26	71,31	69,35	-2,75%
MAR	69,80	69,20	72,39	70,69	71,75	69,18	-3,58%
ABR	69,08	69,18	72,22	71,03	70,97	69,60	-1,93%
MAY	69,11	68,98	72,56	70,80	70,60	69,01	-2,24%
JUN	69,26	69,21	71,28	71,04	70,64	69,64	-1,41%
JUL	68,77	69,67	72,01	70,58	70,18	69,02	-1,66%
AGO	69,10	68,83	71,40	70,21	70,42	69,35	-1,52%
SEP	68,80	69,72	72,03	71,01	70,12	68,71	-2,01%
OCT	68,86	70,92	72,00	71,29	69,96	68,81	-1,64%
NOV	69,05	71,63	71,23	71,20	69,16	68,53	-0,91%
DIC	69,09	72,19	71,73	70,56	70,00	69,18	-1,16%

€/100 Kg IVA excluido y %

Fuente: MAPA_BDCH



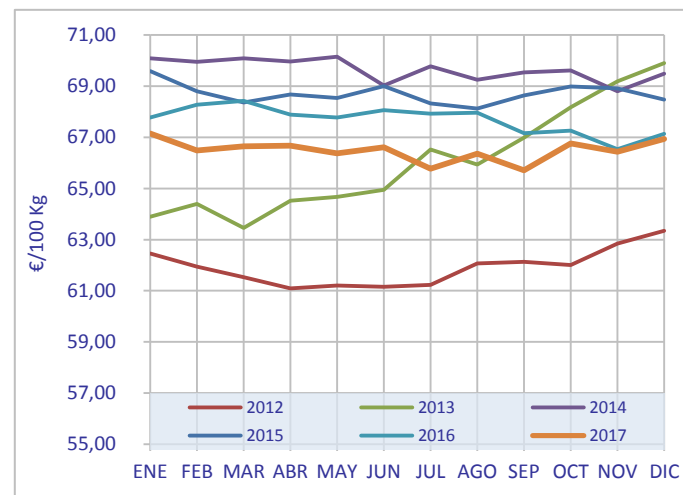
LECHE LÍQUIDA CONVENCIONAL. Precio en la distribución

	2012	2013	2014	2015	2016	2017	+/- 2016
ENE	62,46	63,89	70,10	69,60	67,77	67,15	-0,92%
FEB	61,94	64,39	69,95	68,80	68,28	66,49	-2,63%
MAR	61,53	63,46	70,09	68,37	68,43	66,65	-2,60%
ABR	61,09	64,52	69,96	68,67	67,89	66,67	-1,80%
MAY	61,20	64,67	70,15	68,54	67,77	66,37	-2,06%
JUN	61,15	64,95	69,03	69,00	68,06	66,62	-2,12%
JUL	61,23	66,52	69,78	68,32	67,92	65,78	-3,16%
AGO	62,06	65,94	69,26	68,13	67,97	66,36	-2,37%
SEP	62,13	66,98	69,54	68,64	67,16	65,71	-2,16%
OCT	62,00	68,18	69,61	68,99	67,26	66,77	-0,74%
NOV	62,84	69,19	68,80	68,92	66,53	66,44	-0,13%
DIC	63,34	69,90	69,49	68,48	67,14	66,93	-0,30%

€/100 Kg IVA excluido y %

Leche No Enriquecida

Fuente: MAPA_BDCH

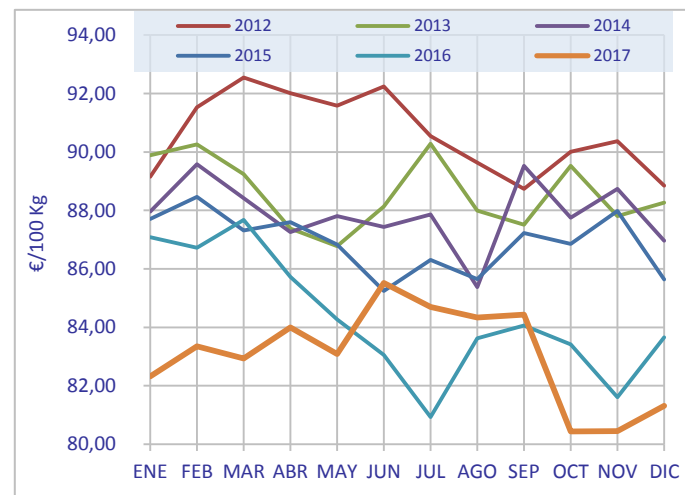


LECHE LÍQUIDA ENRIQUECIDA. Precio en la distribución

	2012	2013	2014	2015	2016	2017	+/- 2016
ENE	89,15	89,89	87,96	87,71	87,09	82,32	-5,47%
FEB	91,53	90,26	89,58	88,46	86,72	83,35	-3,89%
MAR	92,55	89,25	88,43	87,31	87,68	82,94	-5,41%
ABR	92,01	87,38	87,25	87,60	85,72	83,99	-2,01%
MAY	91,59	86,78	87,81	86,83	84,27	83,09	-1,40%
JUN	92,25	88,13	87,44	85,25	83,06	85,51	2,96%
JUL	90,55	90,28	87,86	86,31	80,92	84,70	4,66%
AGO	89,64	88,00	85,37	85,65	83,62	84,33	0,85%
SEP	88,73	87,51	89,53	87,23	84,06	84,43	0,45%
OCT	90,01	89,52	87,76	86,86	83,42	80,44	-3,57%
NOV	90,37	87,81	88,73	87,98	81,61	80,45	-1,43%
DIC	88,85	88,27	86,97	85,63	83,66	81,31	-2,81%

€/100 Kg IVA excluido y %

Fuente: MAPA_BDCH

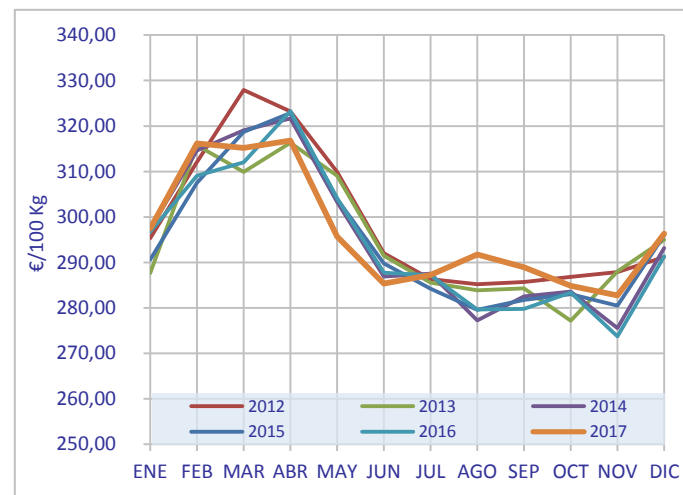


NATA. Precio en la distribución

	2012	2013	2014	2015	2016	2017	+/- 2016
ENE	295,33	287,67	297,37	290,60	296,74	297,47	0,25%
FEB	312,06	315,73	314,58	307,50	309,02	316,15	2,31%
MAR	327,92	309,92	319,05	318,69	312,02	315,18	1,01%
ABR	323,18	316,30	321,69	322,86	323,28	316,81	-2,00%
MAY	309,90	309,08	303,25	303,94	304,16	295,66	-2,79%
JUN	291,98	291,45	286,91	289,76	287,75	285,35	-0,83%
JUL	286,34	285,56	287,48	284,22	287,17	287,21	0,01%
AGO	285,22	283,83	277,23	279,57	279,60	291,75	4,34%
SEP	285,65	284,30	282,52	281,75	279,74	288,91	3,28%
OCT	286,83	277,14	283,59	283,01	283,39	284,86	0,52%
NOV	287,83	287,98	275,55	280,49	273,70	282,70	3,29%
DIC	291,20	294,99	293,17	295,97	291,29	296,30	1,72%

€/100 Kg IVA excluido y %

Fuente: MAPA_BDCH

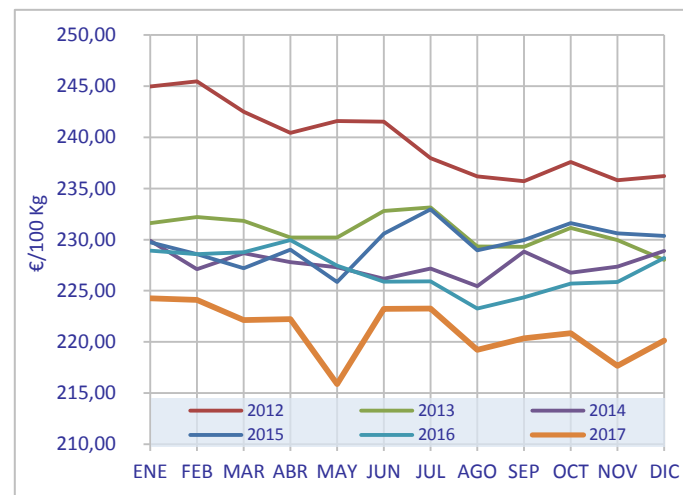


LECHES FERMENTADAS. Precio en la distribución

	2012	2013	2014	2015	2016	2017	+/- 2016
ENE	244,98	231,60	229,91	229,75	228,92	224,26	-2,03%
FEB	245,46	232,22	227,10	228,58	228,60	224,12	-1,96%
MAR	242,51	231,82	228,68	227,20	228,77	222,13	-2,90%
ABR	240,44	230,21	227,79	229,01	229,95	222,23	-3,36%
MAY	241,61	230,19	227,31	225,85	227,47	215,87	-5,10%
JUN	241,54	232,80	226,17	230,59	225,88	223,24	-1,17%
JUL	237,95	233,14	227,18	232,95	225,92	223,27	-1,18%
AGO	236,17	229,32	225,44	228,95	223,28	219,21	-1,82%
SEP	235,70	229,30	228,84	229,95	224,36	220,35	-1,79%
OCT	237,60	231,13	226,76	231,62	225,70	220,86	-2,15%
NOV	235,80	229,95	227,36	230,62	225,85	217,65	-3,63%
DIC	236,23	228,03	228,90	230,37	228,22	220,14	-3,54%

€/100 Kg IVA excluido y %

Fuente: MAPA_BDCH

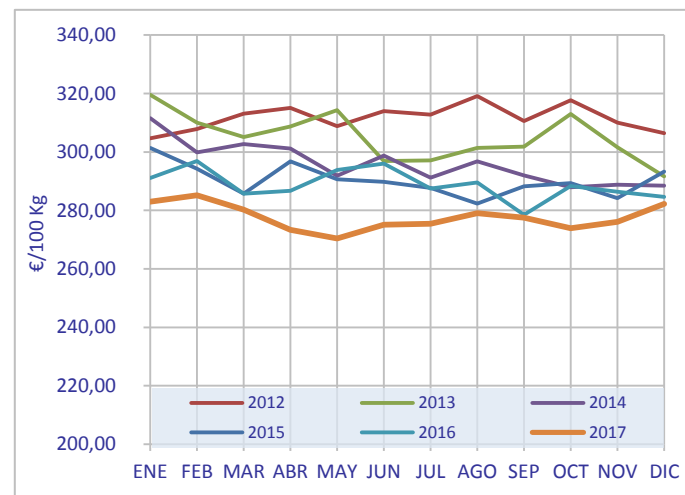


LECHES CONCENTRADAS. Precio en la distribución

	2012	2013	2014	2015	2016	2017	+/- 2016
ENE	304,65	319,52	311,61	301,34	291,10	282,99	-2,78%
FEB	307,80	310,03	299,90	294,25	296,89	285,13	-3,96%
MAR	313,13	305,08	302,68	285,74	285,70	280,20	-1,92%
ABR	315,11	308,71	301,16	296,81	286,71	273,31	-4,67%
MAY	308,82	314,27	291,84	290,61	293,87	270,36	-8,00%
JUN	314,02	296,92	298,78	289,77	296,06	275,11	-7,08%
JUL	312,79	297,07	291,18	287,67	287,47	275,43	-4,19%
AGO	319,11	301,39	296,81	282,33	289,55	279,09	-3,61%
SEP	310,63	301,87	291,93	288,26	278,50	277,55	-0,34%
OCT	317,74	313,02	287,92	289,31	288,31	273,95	-4,98%
NOV	310,02	301,57	288,76	284,15	286,36	276,09	-3,59%
DIC	306,48	291,59	288,46	293,33	284,65	282,25	-0,84%

€/100 Kg IVA excluido y %

Fuente: MAPA_BDCH

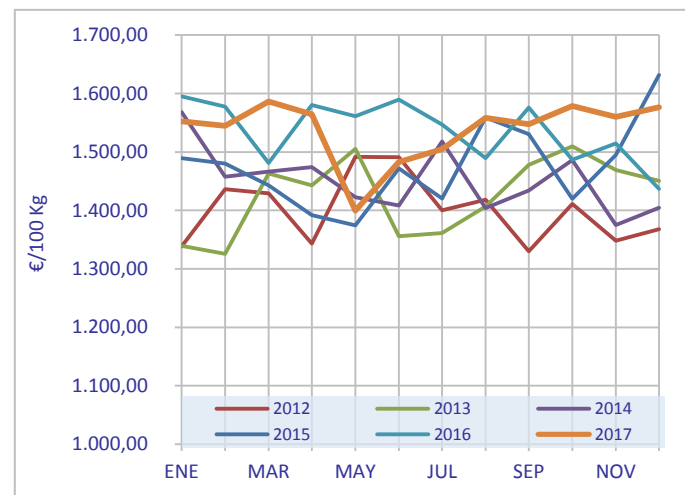


LECHE EN POLVO. Precio en la distribución

	2012	2013	2014	2015	2016	2017	+/- 2016
ENE	1.338,08	1.339,40	1.568,28	1.489,70	1.595,37	1.552,64	-2,68%
FEB	1.436,37	1.325,51	1.457,57	1.480,04	1.577,53	1.544,47	-2,10%
MAR	1.429,04	1.463,20	1.466,33	1.442,82	1.481,40	1.586,39	7,09%
ABR	1.343,15	1.442,70	1.474,14	1.391,94	1.580,36	1.564,52	-1,00%
MAY	1.491,62	1.505,22	1.422,84	1.374,36	1.561,15	1.399,43	-10,36%
JUN	1.491,26	1.355,67	1.408,64	1.471,78	1.589,81	1.482,87	-6,73%
JUL	1.400,37	1.361,41	1.518,12	1.420,63	1.547,17	1.504,55	-2,75%
AGO	1.418,24	1.406,57	1.404,10	1.558,92	1.489,36	1.558,57	4,65%
SEP	1.329,86	1.477,87	1.433,99	1.530,72	1.576,03	1.547,29	-1,82%
OCT	1.410,86	1.509,85	1.486,32	1.419,89	1.486,87	1.578,71	6,18%
NOV	1.348,43	1.469,39	1.375,01	1.495,17	1.514,47	1.559,85	3,00%
DIC	1.368,07	1.450,52	1.404,54	1.631,92	1.437,01	1.576,72	9,72%

€/100 Kg IVA excluido y %

Fuente: MAPA_BDCH

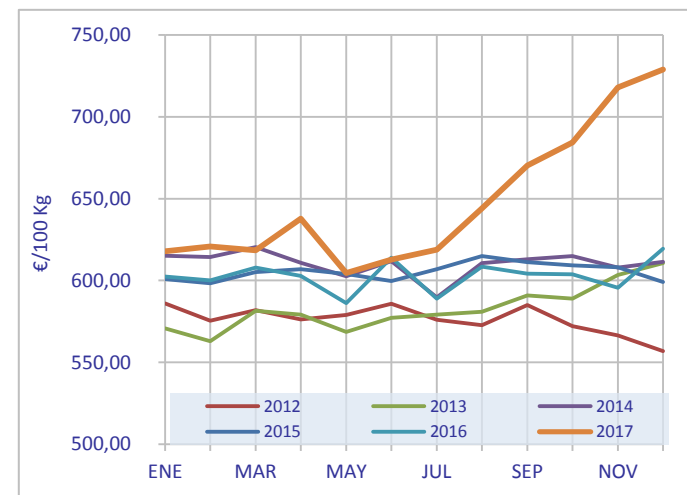


MANTEQUILLA. Precio en la distribución

	2012	2013	2014	2015	2016	2017	+/- 2016
ENE	586,00	570,83	615,22	600,87	602,52	617,94	2,56%
FEB	575,52	562,96	614,30	598,39	600,08	620,90	3,47%
MAR	581,85	581,47	620,43	605,19	607,91	618,50	1,74%
ABR	576,25	579,19	610,80	607,00	602,83	637,89	5,82%
MAY	578,97	568,52	602,67	604,01	586,27	604,50	3,11%
JUN	585,85	577,17	611,78	599,69	614,06	612,83	-0,20%
JUL	575,98	579,13	589,70	606,94	588,98	618,85	5,07%
AGO	572,70	581,01	610,65	614,96	608,52	644,19	5,86%
SEP	584,97	590,85	612,93	611,19	604,22	670,29	10,94%
OCT	572,18	588,99	614,92	609,24	603,76	684,33	13,34%
NOV	566,55	603,39	607,94	608,21	595,50	718,02	20,57%
DIC	556,96	610,59	611,43	599,12	619,46	729,00	17,68%

€/100 Kg IVA excluido y %

Fuente: MAPA_BDCH

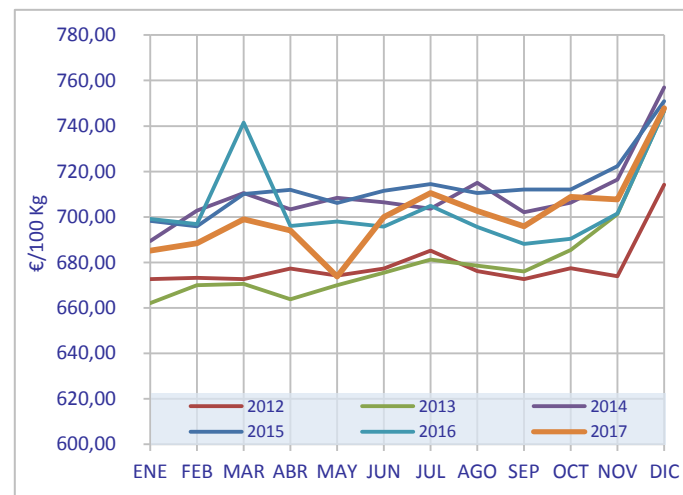


QUESO. Precio en la distribución

	2012	2013	2014	2015	2016	2017	+/- 2016
ENE	672,66	662,13	689,34	698,31	699,15	685,18	-2,00%
FEB	673,26	669,90	702,75	695,90	696,91	688,35	-1,23%
MAR	672,60	670,54	710,49	710,14	741,43	698,96	-5,73%
ABR	677,30	663,80	703,26	711,92	696,05	694,08	-0,28%
MAY	674,16	669,99	708,39	706,11	697,91	673,82	-3,45%
JUN	677,33	675,51	706,45	711,56	695,66	699,94	0,62%
JUL	685,23	681,24	703,66	714,50	704,88	710,50	0,80%
AGO	676,21	678,49	715,00	710,56	695,57	702,58	1,01%
SEP	672,70	676,01	702,01	712,02	688,08	695,83	1,13%
OCT	677,46	685,41	706,22	711,99	690,38	708,78	2,67%
NOV	673,93	701,28	716,37	722,30	701,56	707,66	0,87%
DIC	714,13	746,83	756,91	750,96	746,62	747,76	0,15%

€/100 Kg IVA excluido y %
Incluido el queso de mezcla

Fuente: MAPA_BDCH



LECHE LÍQUIDA

Índice de Precios en la Distribución

	2012	2013	2014	2015	2016	2017
ENE	99,38	99,72	103,74	103,16	102,18	99,96
FEB	99,82	100,26	103,95	102,26	102,33	99,52
MAR	100,16	99,30	103,88	101,45	102,96	99,27
ABR	99,14	99,28	103,63	101,93	101,85	99,88
MAY	99,17	98,98	104,13	101,59	101,31	99,03
JUN	99,39	99,32	102,29	101,94	101,37	99,93
JUL	98,69	99,98	103,33	101,28	100,71	99,04
AGO	99,16	98,78	102,45	100,76	101,05	99,52
SEP	98,73	100,05	103,36	101,90	100,63	98,60
OCT	98,82	101,78	103,32	102,30	100,39	98,74
NOV	99,08	102,79	102,21	102,17	99,25	98,34
DIC	99,15	103,60	102,93	101,26	100,45	99,28

Año Base 2010=100

Fuente: MAPA_BDCH

NATA

Índice de Precios en la Distribución

	2012	2013	2014	2015	2016	2017
ENE	99,48	96,90	100,17	97,89	99,96	100,20
FEB	105,11	106,35	105,96	103,58	104,09	106,49
MAR	110,46	104,39	107,47	107,35	105,10	106,16
ABR	108,86	106,54	108,36	108,75	108,89	106,71
MAY	104,39	104,11	102,15	102,38	102,45	99,59
JUN	98,35	98,17	96,64	97,60	96,93	96,12
JUL	96,45	96,19	96,84	95,74	96,73	96,74
AGO	96,07	95,60	93,38	94,17	94,18	98,27
SEP	96,22	95,76	95,16	94,90	94,23	97,32
OCT	96,62	93,35	95,52	95,33	95,46	95,95
NOV	96,95	97,00	92,82	94,48	92,19	95,22
DIC	98,09	99,37	98,75	99,70	98,12	99,80

Año Base 2010=100

Fuente: MAPA_BDCH

LECHES FERMENTADAS

Índice de Precios en la Distribución

	2012	2013	2014	2015	2016	2017
ENE	100,79	95,29	94,59	94,53	94,18	92,27
FEB	100,99	95,54	93,43	94,04	94,05	92,21
MAR	99,77	95,38	94,09	93,48	94,12	91,39
ABR	98,92	94,72	93,72	94,22	94,61	91,43
MAY	99,40	94,71	93,52	92,92	93,59	88,82
JUN	99,38	95,78	93,05	94,87	92,93	91,85
JUL	97,90	95,92	93,47	95,84	92,95	91,86
AGO	97,17	94,35	92,75	94,19	91,86	90,19
SEP	96,97	94,34	94,15	94,61	92,31	90,66
OCT	97,76	95,09	93,29	95,29	92,86	90,87
NOV	97,01	94,61	93,54	94,88	92,92	89,55
DIC	97,19	93,82	94,18	94,78	93,89	90,57

Año Base 2010=100

Fuente: MAPA_BDCH

LECHES CONCENTRADAS

Índice de Precios en la Distribución

	2012	2013	2014	2015	2016	2017
ENE	108,61	113,91	111,09	107,43	103,78	100,89
FEB	109,73	110,53	106,92	104,90	105,84	101,65
MAR	111,63	108,76	107,91	101,87	101,85	99,89
ABR	112,34	110,06	107,36	105,82	102,21	97,44
MAY	110,10	112,04	104,04	103,60	104,77	96,39
JUN	111,95	105,85	106,52	103,31	105,55	98,08
JUL	111,51	105,91	103,81	102,56	102,49	98,19
AGO	113,76	107,45	105,81	100,65	103,23	99,50
SEP	110,74	107,62	104,07	102,77	99,29	98,95
OCT	113,28	111,59	102,65	103,14	102,78	97,66
NOV	110,52	107,51	102,94	101,30	102,09	98,43
DIC	109,26	103,95	102,84	104,57	101,48	100,62

Año Base 2010=100

Fuente: MAPA_BDCH

LECHE EN POLVO

Índice de Precios en la Distribución

	2012	2013	2014	2015	2016	2017
ENE	95,55	95,64	111,99	106,38	113,92	110,87
FEB	102,57	94,65	104,08	105,69	112,65	110,29
MAR	102,05	104,49	104,71	103,03	105,78	113,28
ABR	95,91	103,02	105,27	99,40	112,85	111,72
MAY	106,51	107,49	101,60	98,14	111,48	99,93
JUN	106,49	96,81	100,59	105,10	113,53	105,89
JUL	100,00	97,22	108,41	101,45	110,48	107,44
AGO	101,27	100,44	100,26	111,32	106,35	111,30
SEP	94,96	105,53	102,40	109,31	112,54	110,49
OCT	100,75	107,82	106,14	101,39	106,18	112,73
NOV	96,29	104,93	98,19	106,77	108,15	111,39
DIC	97,69	103,58	100,30	116,53	102,61	112,59

Año Base 2010=100

Fuente: MAPA_BDCH

MANTEQUILLA

Índice de Precios en la Distribución

	2012	2013	2014	2015	2016	2017
ENE	98,78	96,23	103,71	101,29	101,57	104,17
FEB	97,02	94,90	103,55	100,87	101,16	104,66
MAR	98,08	98,02	104,59	102,02	102,48	104,26
ABR	97,14	97,63	102,96	102,32	101,62	107,53
MAY	97,60	95,84	101,59	101,82	98,83	101,90
JUN	98,76	97,29	103,13	101,09	103,51	103,31
JUL	97,09	97,62	99,41	102,31	99,29	104,32
AGO	96,54	97,94	102,94	103,66	102,58	108,59
SEP	98,61	99,60	103,32	103,03	101,85	112,99
OCT	96,45	99,29	103,66	102,70	101,78	115,36
NOV	95,50	101,71	102,48	102,53	100,38	121,04
DIC	93,89	102,93	103,07	100,99	104,42	122,89

Año Base 2010=100

Fuente: MAPA_BDCH

QUESO

Índice de Precios en la Distribución

	2012	2013	2014	2015	2016	2017
ENE	98,93	97,39	101,39	102,71	102,83	100,78
FEB	99,02	98,53	103,36	102,35	102,50	101,24
MAR	98,93	98,62	104,50	104,45	109,05	102,80
ABR	99,62	97,63	103,43	104,71	102,37	102,09
MAY	99,15	98,54	104,19	103,85	102,65	99,10
JUN	99,62	99,35	103,90	104,66	102,32	102,95
JUL	100,78	100,20	103,49	105,09	103,67	104,50
AGO	99,46	99,79	105,16	104,51	102,30	103,34
SEP	98,94	99,43	103,25	104,72	101,20	102,34
OCT	99,64	100,81	103,87	104,72	101,54	104,25
NOV	99,12	103,14	105,36	106,24	103,18	104,08
DIC	105,03	109,84	111,33	110,45	109,81	109,98

Año Base 2010=100

Fuente: MAPA_BDCH

MIX PRODUCTOS LÁCTEOS ELABORADOS EN ESPAÑA

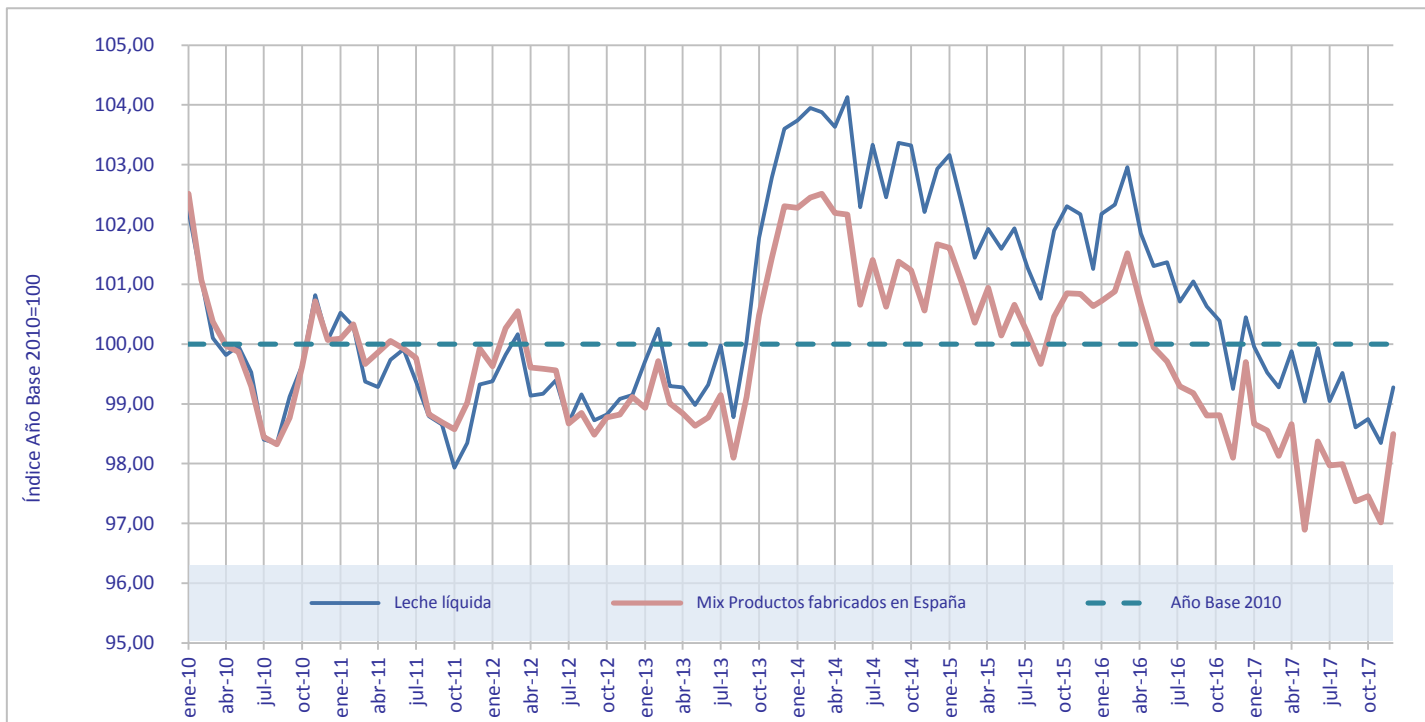
Índice de Precios en la Distribución

	2012	2013	2014	2015	2016	2017
ENE	99,63	98,93	102,28	101,61	100,72	98,67
FEB	100,27	99,71	102,45	100,98	100,88	98,55
MAR	100,55	99,01	102,52	100,36	101,52	98,13
ABR	99,61	98,84	102,20	100,94	100,67	98,66
MAY	99,58	98,63	102,17	100,15	99,95	96,90
JUN	99,56	98,77	100,65	100,66	99,71	98,37
JUL	98,67	99,15	101,41	100,18	99,29	97,97
AGO	98,85	98,10	100,62	99,66	99,18	97,99
SEP	98,49	99,12	101,38	100,46	98,80	97,37
OCT	98,77	100,49	101,24	100,85	98,81	97,45
NOV	98,82	101,44	100,56	100,84	98,10	97,02
DIC	99,12	102,31	101,67	100,64	99,70	98,49

Año Base 2010=100

Fuente: MAPA_BDCH

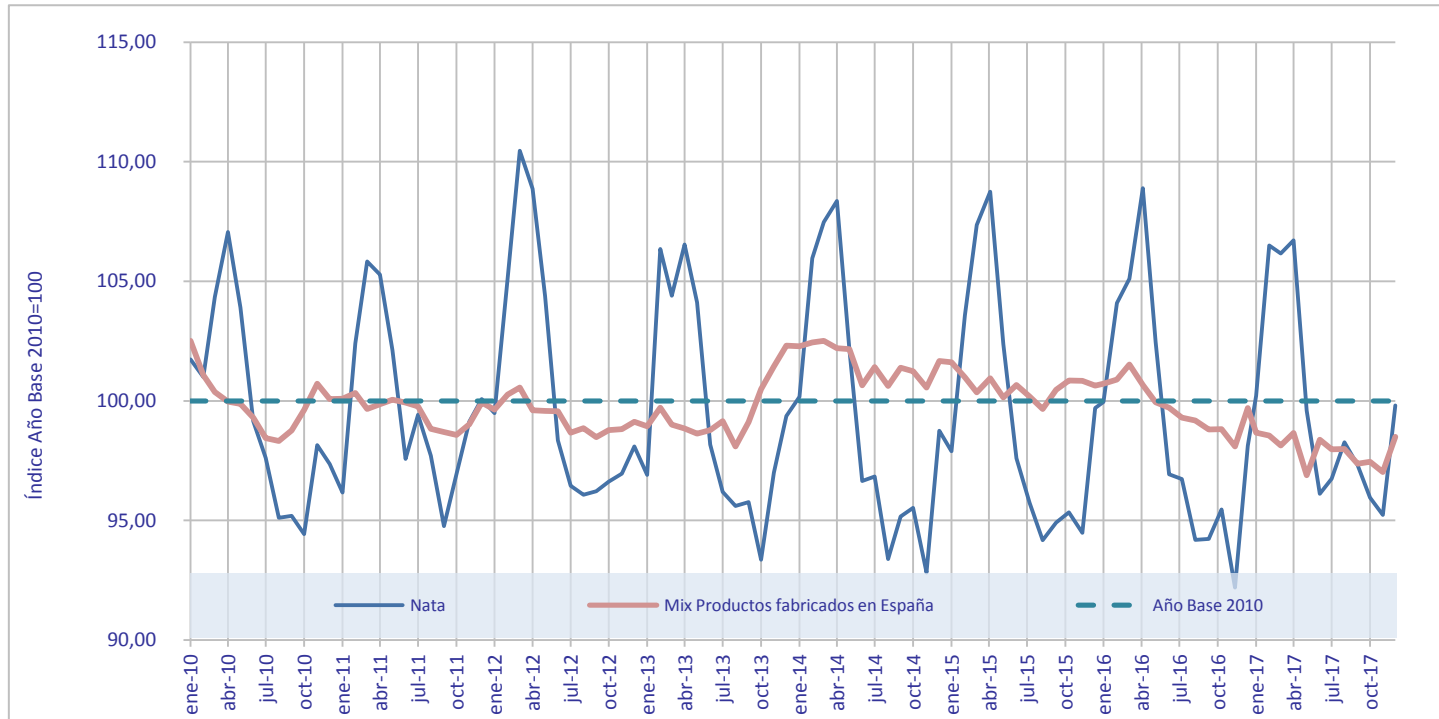
LECHE LÍQUIDA - MIX PRODUCTOS LÁCTEOS ELABORADOS EN ESPAÑA Índice de Precios en la Distribución



Año Base 2010=100

Fuente: MAPA_BDCH y EUROSTAT

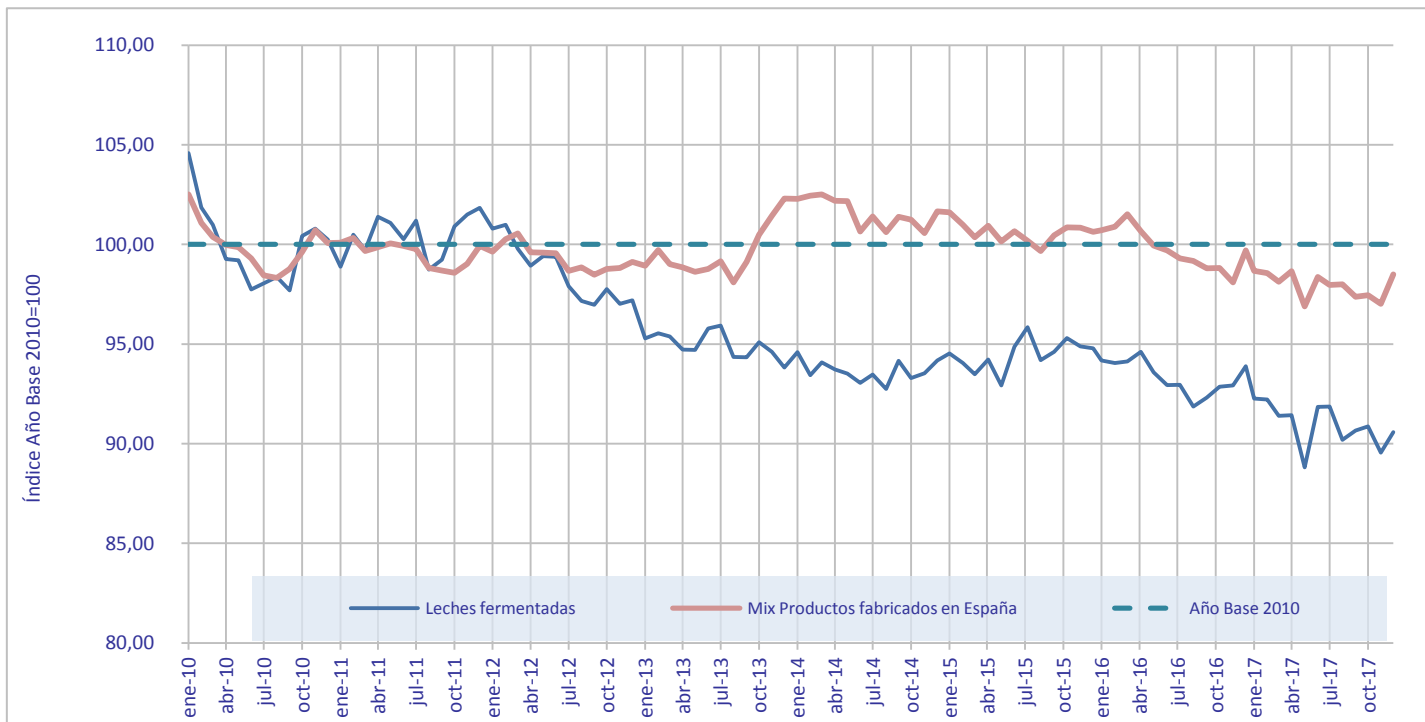
NATA - MIX PRODUCTOS LÁCTEOS ELABORADOS EN ESPAÑA
Índice de Precios en la Distribución



Año Base 2010=100

Fuente: MAPA_BDCH y EUROSTAT

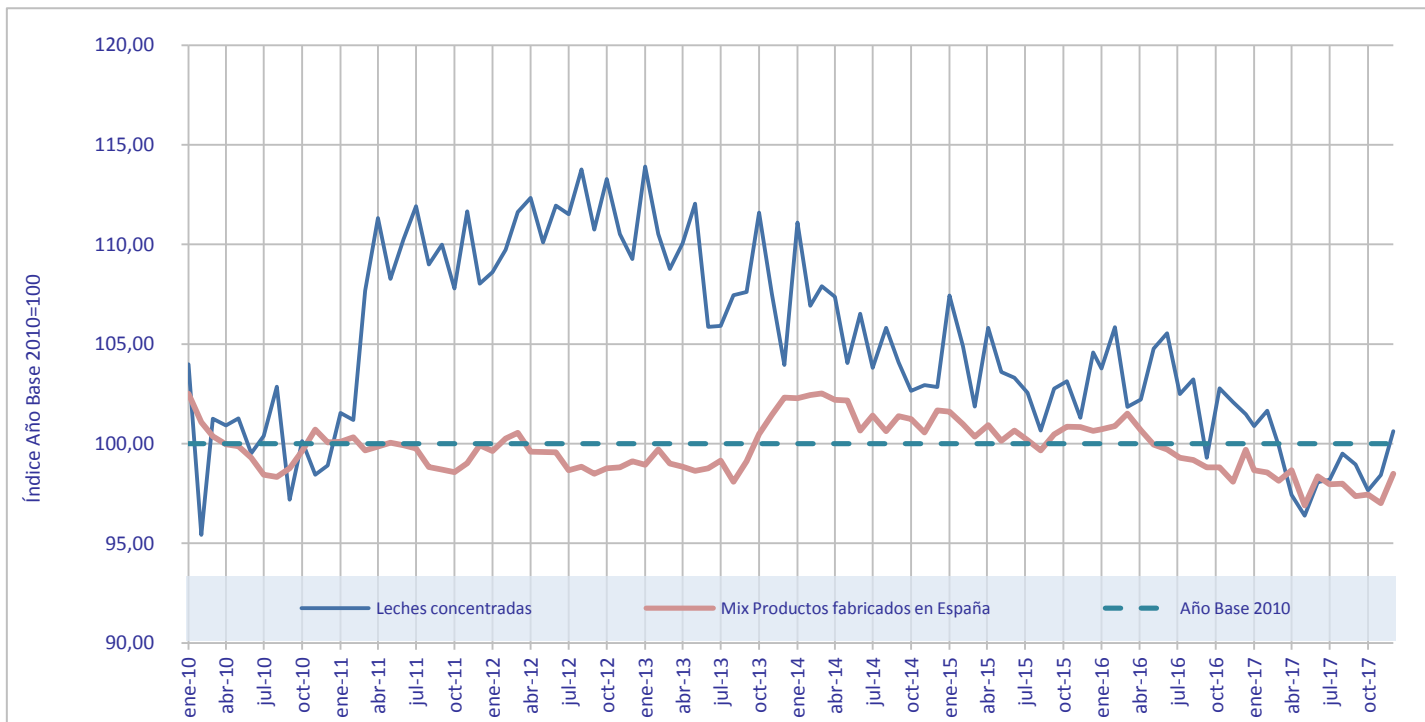
LECHES FERMENTADAS - MIX PRODUCTOS LÁCTEOS ELABORADOS EN ESPAÑA Índice de Precios en la Distribución



Año Base 2010=100

Fuente: MAPA_BDCH y EUROSTAT

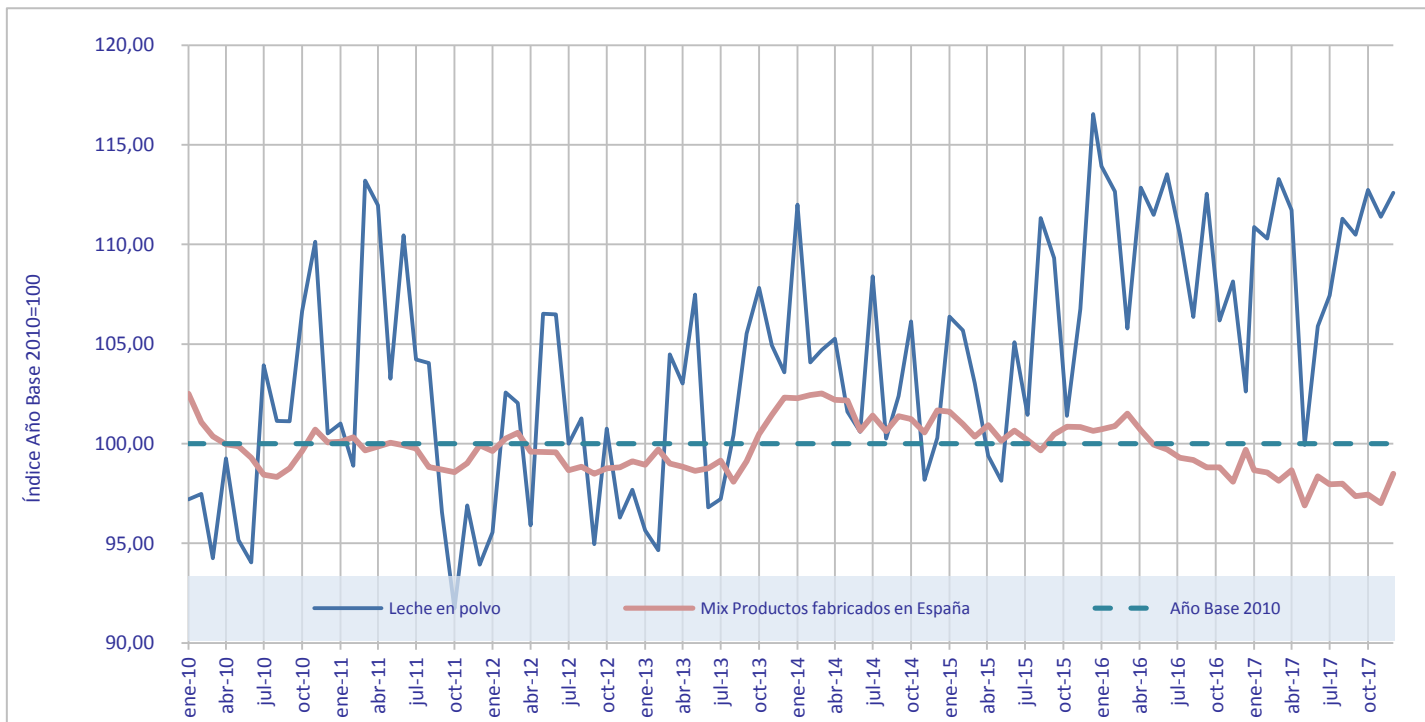
LECHES CONCENTRADAS - MIX PRODUCTOS LÁCTEOS ELABORADOS EN ESPAÑA Índice de Precios en la Distribución



Año Base 2010=100

Fuente: MAPA_BDCH y EUROSTAT

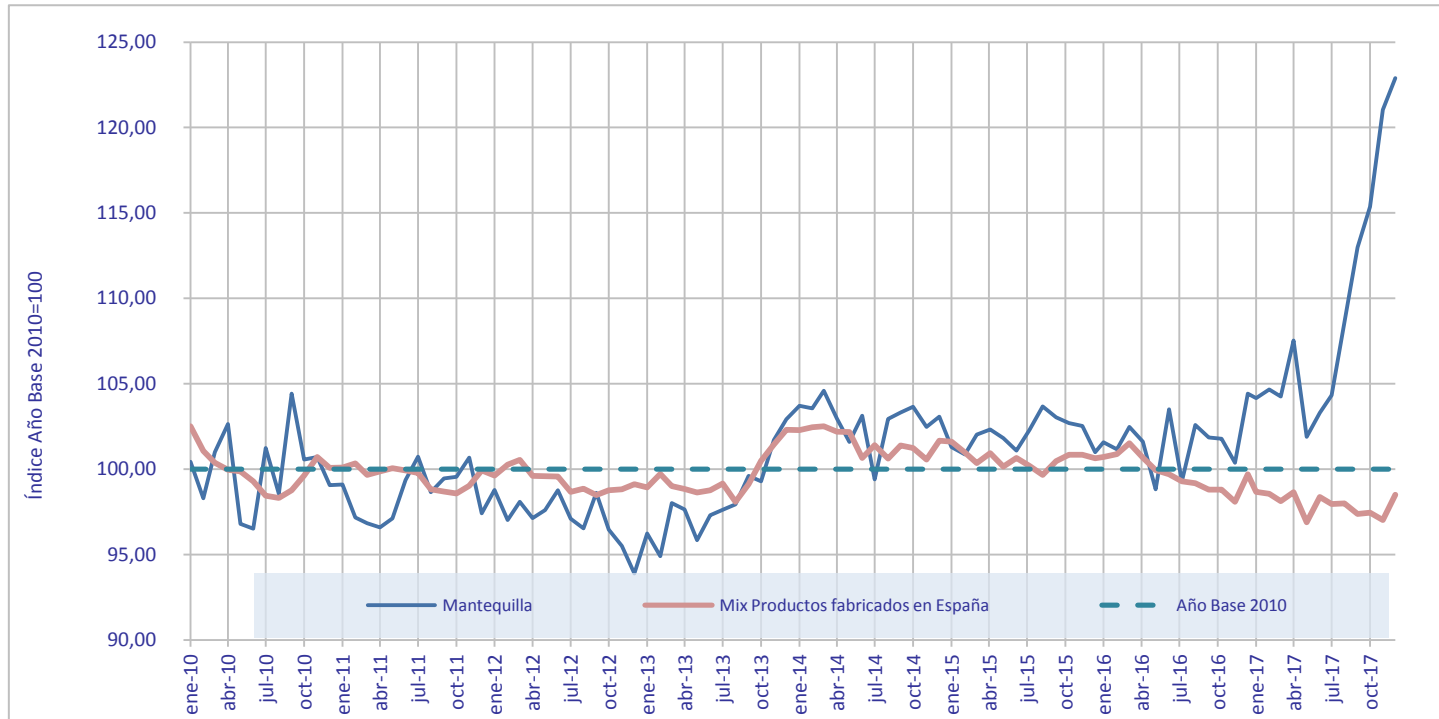
LECHE EN POLVO - MIX PRODUCTOS LÁCTEOS ELABORADOS EN ESPAÑA Índice de Precios en la Distribución



Año Base 2010=100

Fuente: MAPA_BDCH y EUROSTAT

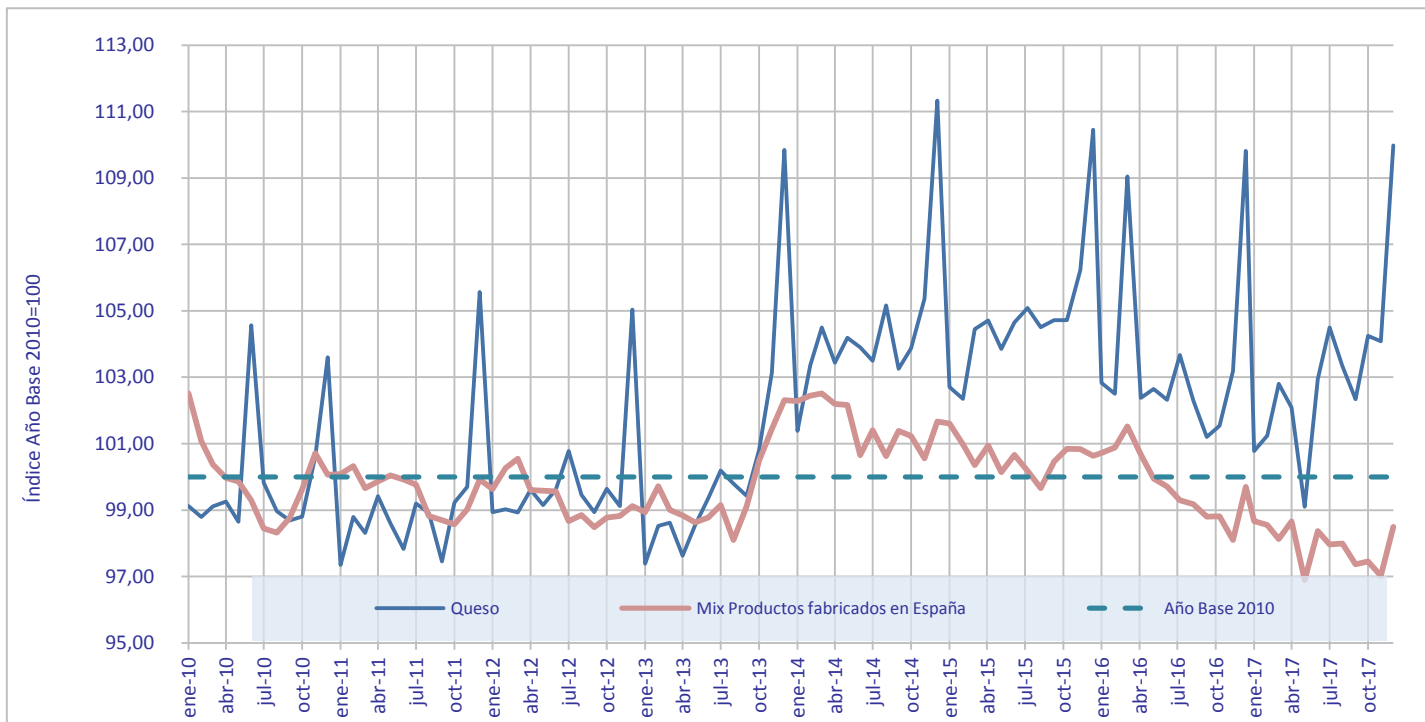
MANTEQUILLA - MIX PRODUCTOS LÁCTEOS ELABORADOS EN ESPAÑA Índice de Precios en la Distribución



Año Base 2010=100

Fuente: MAPA_BDCH y EUROSTAT

QUESO - MIX PRODUCTOS LÁCTEOS ELABORADOS EN ESPAÑA Índice de Precios en la Distribución



Año Base 2010=100

Fuente: MAPA_BDCH y EUROSTAT

COMERCIO EXTERIOR

Comercio Exterior España-Francia 2013-2018

	TONELADAS	2013	2014	2015	2016	2017	2018	(*) 2018/2017
Leche de vaca en pequeños envases	EXPORT	35,2	5.950,2	17.157,0	184,0	337,2	242,7	72,0%
	IMPORT	70.924,7	73.110,6	59.407,0	64.332,3	49.094,0	35.906,2	73,1%
Leche de oveja y otras leches en pequeños envases	EXPORT	789,6	813,8	339,9	1.058,1	190,4	142,0	74,6%
	IMPORT	0,0	0,1	44,9	104,4	91,8	60,5	65,9%
Nata en pequeños envases	EXPORT	951,7	1.759,2	993,8	1.340,6	1.338,0	501,1	37,5%
	IMPORT	2.744,8	3.164,2	3.039,0	2.867,1	1.984,0	1.085,5	54,7%
Leche de vaca a granel	EXPORT	23.754,3	26.855,4	27.434,4	16.590,7	15.826,1	3.327,8	21,0%
	IMPORT	157.883,8	160.880,2	97.716,8	24.241,3	9.608,9	9.711,3	101,1%
Leche de oveja y otras a granel	EXPORT	2.541,8	3.212,2	7.592,9	6.198,3	5.270,3	975,3	18,5%
	IMPORT	4.813,6	2.234,4	1.088,4	186,8	238,0	529,0	222,2%
Nata a granel	EXPORT	26.036,1	38.161,3	32.125,8	31.422,3	31.597,8	13.053,1	41,3%
	IMPORT	187,8	917,8	795,4	1.214,3	397,4	252,1	63,4%
Leche en polvo desnatada en pequeños envases	EXPORT	0,5	7,4	14,4	14,5	43,5	17,9	41,1%
	IMPORT	17,9	60,9	110,3	117,1	166,4	87,9	52,8%
Leche en polvo desnatada a granel	EXPORT	572,1	318,7	304,9	342,9	104,9	910,5	868,0%
	IMPORT	13.006,2	17.231,5	17.106,4	14.078,0	15.547,8	13.647,6	87,8%
Otras leche en polvo en pequeños envases	EXPORT	40,1	80,2	63,7	88,9	117,8	70,2	59,6%
	IMPORT	7.687,1	9.802,1	3.324,3	2.316,2	2.266,6	1.043,3	46,0%
Otras leche en polvo a granel	EXPORT	5.465,5	7.085,5	3.764,6	2.829,9	3.969,4	1.223,9	30,8%
	IMPORT	3.767,1	3.823,9	2.834,3	2.074,1	2.766,9	1.683,1	60,8%
Leches evaporadas/concentradas	EXPORT	7.792,7	5.411,4	5.083,3	3.842,8	4.502,0	1.994,5	44,3%
	IMPORT	6.088,5	6.699,5	1.287,8	1.005,0	169,7	768,8	452,9%
Leches condensadas	EXPORT	4.472,2	4.427,5	4.367,9	3.902,3	4.219,5	2.040,4	48,4%
	IMPORT	934,2	864,2	970,9	2.089,3	1.690,2	639,9	37,9%
Yogur	EXPORT	3.733,8	4.083,2	4.004,4	4.349,8	4.394,5	1.595,3	36,3%
	IMPORT	126.548,3	115.170,5	87.026,9	85.946,4	69.833,3	34.685,3	49,7%
Otras leches fermentadas	EXPORT	3.867,7	2.784,9	3.069,9	3.643,2	9.563,4	3.095,8	32,4%
	IMPORT	20.709,3	18.815,7	17.865,0	16.495,8	13.576,6	7.456,6	54,9%
Mantequilla	EXPORT	3.409,1	4.657,1	4.749,7	3.443,7	2.832,3	896,5	31,7%
	IMPORT	4.551,1	4.596,4	4.985,4	3.475,7	2.951,3	1.633,2	55,3%
Aceite de mantequilla	EXPORT	416,5	457,5	2.249,5	2.473,4	2.769,1	1.498,6	54,1%
	IMPORT	333,4	308,8	298,1	174,1	74,0	37,6	50,8%
Quesos frescos	EXPORT	1.237,3	4.005,6	6.102,2	8.095,1	11.236,3	6.815,0	60,7%
	IMPORT	30.418,9	26.990,6	24.487,9	26.763,3	28.200,7	13.410,5	47,6%
Quesos rallados o en polvo	EXPORT	1.257,8	1.007,6	1.078,3	864,2	585,9	277,2	47,3%
	IMPORT	6.402,5	6.907,7	5.766,7	6.301,2	6.141,6	3.151,8	51,3%
Quesos fundidos	EXPORT	301,3	361,7	183,7	110,0	441,4	199,1	45,1%
	IMPORT	8.723,1	8.846,2	8.696,0	8.264,8	6.254,0	2.976,9	47,6%
Otros quesos	EXPORT	5.718,0	6.631,0	6.525,1	7.469,1	9.614,0	4.287,1	44,6%
	IMPORT	27.303,6	24.094,9	25.856,2	28.470,4	30.538,9	13.196,7	43,2%

Fuente: DATACOMEX

(*) A mes de **JUNIO** de 2018

Comercio Exterior España-Alemania 2013-2018

	TONELADAS	2013	2014	2015	2016	2017	2018	(*) 2018/2017
Leche de vaca en pequeños envases	EXPORT	190,7	195,0	31,2	190,7	212,2	106,5	50,2%
	IMPORT	5.309,0	3.200,7	2.158,9	3.677,8	2.827,2	762,1	27,0%
Leche de oveja y otras leches en pequeños envases	EXPORT	-	-	-	-	-	10,1	
	IMPORT	255,4	293,7	271,4	96,0	89,9	14,1	15,7%
Nata en pequeños envases	EXPORT	0,8	4,1	1,1	2,6	0,5	1,2	266,7%
	IMPORT	3.771,4	3.930,1	3.644,7	4.169,0	4.984,7	2.602,2	52,2%
Leche de vaca a granel	EXPORT	48,0	9,6	148,4	589,1	1.346,5	1,6	0,1%
	IMPORT	1.309,6	635,2	714,5	663,5	2.699,0	443,0	16,4%
Leche de oveja y otras a granel	EXPORT	-	-	-	-	-	-	
	IMPORT	10,1	7,1	7,7	16,8	5,9	152,2	2581,1%
Nata a granel	EXPORT	0,8	24,6	49,7	149,8	1.055,2	297,2	28,2%
	IMPORT	602,5	699,7	743,7	702,3	850,1	289,6	34,1%
Leche en polvo desnatada en pequeños envases	EXPORT	1,9	0,4	0,9	7,3	20,1	26,4	131,8%
	IMPORT	19,0	19,8	7,3	14,8	15,5	5,2	33,4%
Leche en polvo desnatada a granel	EXPORT	54,3	81,0	127,4	119,3	11,6	0,9	7,8%
	IMPORT	7.347,4	8.276,9	11.777,9	8.552,9	9.733,2	5.265,6	54,1%
Otras leche en polvo en pequeños envases	EXPORT	0,7	0,0	-	-	17,4	5,5	31,8%
	IMPORT	243,4	221,7	247,6	84,8	170,4	87,5	51,3%
Otras leche en polvo a granel	EXPORT	49,8	2,2	4,7	6,3	47,6	811,0	1702,3%
	IMPORT	1.310,6	1.420,6	940,1	929,9	1.671,9	1.028,3	61,5%
Leches evaporadas/concentradas	EXPORT	75,6	0,2	12,3	0,2	0,1	-	0,0%
	IMPORT	2.159,5	1.219,1	1.268,8	1.315,9	1.287,6	693,0	53,8%
Leches condensadas	EXPORT	373,4	369,5	472,2	669,2	674,1	293,8	43,6%
	IMPORT	2.044,0	4.352,3	3.831,7	5.718,6	4.330,3	2.512,2	58,0%
Yogur	EXPORT	12,4	11,4	2,4	2,3	2,9	1,5	53,2%
	IMPORT	30.263,5	29.296,8	31.440,9	29.804,9	29.187,9	17.217,6	59,0%
Otras leches fermentadas	EXPORT	386,4	50,2	1.153,4	2.341,7	137,1	279,0	203,6%
	IMPORT	6.613,3	5.830,4	4.451,9	5.990,8	15.991,7	2.767,2	17,3%
Mantequilla	EXPORT	288,7	45,9	92,1	91,0	529,1	44,0	8,3%
	IMPORT	2.563,3	3.006,1	3.650,7	3.542,7	3.618,5	1.955,4	54,0%
Aceite de mantequilla	EXPORT	62,3	591,6	21,2	4,1	2,4	1,4	58,9%
	IMPORT	2,4	169,1	125,3	9,4	212,7	1,9	0,9%
Quesos frescos	EXPORT	3,8	246,3	576,4	1.344,5	1.165,0	427,4	36,7%
	IMPORT	18.095,5	18.194,5	18.195,2	19.526,0	21.803,6	11.587,8	53,1%
Quesos rallados o en polvo	EXPORT	322,9	294,0	146,6	142,0	148,1	87,2	58,9%
	IMPORT	4.500,8	4.982,8	5.753,2	5.241,3	5.113,3	2.769,8	54,2%
Quesos fundidos	EXPORT	97,9	52,3	26,7	35,7	27,0	36,0	133,3%
	IMPORT	1.470,3	804,9	683,5	1.096,1	1.109,4	609,3	54,9%
Otros quesos	EXPORT	1.781,8	2.640,1	3.503,9	3.412,8	3.743,5	2.810,9	75,1%
	IMPORT	38.545,0	40.472,4	41.397,6	43.741,4	42.509,6	24.286,4	57,1%

Fuente: DATACOMEX

(*) A mes de **JUNIO** de 2018

Comercio Exterior España-Portugal 2013-2018

	TONELADAS	2013	2014	2015	2016	2017	2018	(*) 2018/2017
Leche de vaca en pequeños envases	EXPORT	45.249,1	29.809,0	12.982,5	9.888,6	5.107,0	3.093,9	60,6%
	IMPORT	63.650,4	74.987,7	48.000,8	30.898,9	21.783,6	6.720,1	30,8%
Leche de oveja y otras leches en pequeños envases	EXPORT	81,6	219,9	213,5	132,2	72,3	50,4	69,7%
	IMPORT	2.525,4	968,0	1.110,7	2.087,6	0,7	9,8	1357,8%
Nata en pequeños envases	EXPORT	1.619,9	1.846,4	2.123,5	2.093,5	2.112,6	965,9	45,7%
	IMPORT	140,3	63,0	59,7	37,0	26,9	43,3	161,2%
Leche de vaca a granel	EXPORT	38.459,0	35.749,1	23.596,6	31.336,0	20.327,3	8.645,4	42,5%
	IMPORT	115.834,1	99.720,8	111.106,5	43.230,6	54.497,0	6.864,7	12,6%
Leche de oveja y otras a granel	EXPORT	11.921,3	10.887,6	11.891,3	12.812,6	13.643,7	6.171,6	45,2%
	IMPORT	508,7	4,4	695,7	275,6	141,2	11,7	8,3%
Nata a granel	EXPORT	508,2	665,1	1.416,4	1.574,6	2.531,4	1.848,4	73,0%
	IMPORT	884,8	855,2	911,2	2.487,5	1.985,3	397,0	20,0%
Leche en polvo desnatada en pequeños envases	EXPORT	188,9	2,1	3,3	2,1	1,9	26,2	1383,8%
	IMPORT	176,8	217,7	184,8	60,4	81,2	52,4	64,6%
Leche en polvo desnatada a granel	EXPORT	1.531,7	1.656,2	1.646,6	1.016,1	1.300,4	406,8	31,3%
	IMPORT	682,5	236,9	2.076,7	5.385,6	6.851,1	2.982,9	43,5%
Otras leche en polvo en pequeños envases	EXPORT	142,2	200,6	111,7	84,3	89,0	75,7	85,1%
	IMPORT	98,7	100,4	702,7	554,5	395,6	173,3	43,8%
Otras leche en polvo a granel	EXPORT	520,1	171,5	459,3	312,6	383,1	364,7	95,2%
	IMPORT	1.349,7	1.439,8	796,9	506,4	317,7	295,5	93,0%
Leches evaporadas/concentradas	EXPORT	189,1	241,6	98,8	89,5	110,6	36,9	33,3%
	IMPORT	48,1	152,0	112,8	85,1	62,5	-	0,0%
Leches condensadas	EXPORT	3.824,0	3.679,3	2.685,4	2.629,6	2.616,8	959,3	36,7%
	IMPORT	3,4	0,5	1,2	0,2	154,6	395,4	255,7%
Yogur	EXPORT	73.990,7	68.658,7	83.920,1	75.214,6	71.327,4	35.707,5	50,1%
	IMPORT	16.765,0	10.390,2	3.248,7	1.489,8	6.694,8	7.165,3	107,0%
Otras leches fermentadas	EXPORT	11.290,9	10.758,5	11.800,2	11.319,7	13.274,9	7.422,8	55,9%
	IMPORT	2.837,2	3.437,9	2.396,3	3.625,0	4.614,8	4.425,0	95,9%
Mantequilla	EXPORT	3.656,1	2.811,1	1.957,7	1.916,9	2.725,1	1.506,3	55,3%
	IMPORT	4.207,1	4.005,6	5.778,5	5.677,8	4.580,5	1.894,4	41,4%
Aceite de mantequilla	EXPORT	91,0	40,8	41,2	40,9	421,7	16,3	3,9%
	IMPORT	-	-	-	-	4,0	14,9	371,3%
Quesos frescos	EXPORT	3.952,6	4.579,7	4.901,2	5.295,6	5.305,1	2.360,7	44,5%
	IMPORT	2.961,2	2.099,6	1.463,1	1.595,7	957,2	133,8	14,0%
Quesos rallados o en polvo	EXPORT	1.899,0	1.746,1	1.069,2	1.630,8	1.836,3	648,1	35,3%
	IMPORT	8,4	4,6	40,8	185,7	138,1	91,6	66,3%
Quesos fundidos	EXPORT	1.926,1	2.508,1	2.524,0	2.311,0	2.317,4	1.465,7	63,2%
	IMPORT	22,7	24,9	36,6	9,7	1,7	0,0	2,8%
Otros quesos	EXPORT	7.013,3	7.693,3	9.134,2	8.947,9	8.426,2	4.502,2	53,4%
	IMPORT	1.770,6	1.938,7	2.209,7	1.575,6	2.128,4	986,1	46,3%

Fuente: DATACOMEX

(*) A mes de **JUNIO** de 2018

Comercio Exterior España-UE(28) 2013-2018

	TONELADAS	2013	2014	2015	2016	2017	2018	(*) 2018/2017
Leche de vaca en pequeños envases	EXPORT	45.833,7	38.001,9	32.421,0	13.166,3	8.126,5	5.044,9	62,1%
	IMPORT	143.705,4	153.851,3	111.153,0	100.837,3	75.514,7	44.909,2	59,5%
Leche de oveja y otras leches en pequeños envases	EXPORT	1.975,4	2.260,0	1.332,5	2.721,5	581,3	373,1	64,2%
	IMPORT	2.902,3	1.291,9	1.458,8	2.449,1	678,1	291,8	43,0%
Nata en pequeños envases	EXPORT	5.068,8	6.685,8	5.536,3	6.126,9	6.067,2	2.568,0	42,3%
	IMPORT	7.356,0	8.903,1	8.503,0	9.251,9	8.454,5	4.778,6	56,5%
Leche de vaca a granel	EXPORT	66.377,2	68.715,6	71.755,5	63.151,1	47.182,1	19.203,3	40,7%
	IMPORT	278.517,6	264.772,5	212.084,2	70.963,1	73.486,2	20.985,8	28,6%
Leche de oveja y otras a granel	EXPORT	16.819,6	16.246,1	25.249,7	23.556,9	22.211,6	8.058,8	36,3%
	IMPORT	5.703,8	2.838,7	2.091,0	997,8	773,6	1.261,4	163,1%
Nata a granel	EXPORT	36.446,8	48.374,8	49.044,6	73.801,0	175.193,7	26.503,3	15,1%
	IMPORT	2.228,9	2.814,3	2.899,8	5.285,2	4.462,6	2.353,7	52,7%
Leche en polvo desnatada en pequeños envases	EXPORT	1.133,0	12,6	68,6	107,5	400,8	228,1	56,9%
	IMPORT	398,6	522,4	487,2	375,0	475,0	257,5	54,2%
Leche en polvo desnatada a granel	EXPORT	3.263,3	3.877,9	3.176,0	2.574,7	2.354,3	1.738,3	73,8%
	IMPORT	39.988,5	43.468,8	50.406,6	47.377,3	59.366,8	31.242,7	52,6%
Otras leche en polvo en pequeños envases	EXPORT	196,0	299,1	203,9	853,5	463,6	187,1	40,4%
	IMPORT	8.757,0	10.713,2	4.534,6	3.189,1	3.259,6	1.416,3	43,5%
Otras leche en polvo a granel	EXPORT	6.317,7	7.404,4	4.380,9	3.438,2	4.494,1	2.640,9	58,8%
	IMPORT	12.649,6	12.512,2	10.885,2	9.570,4	9.486,9	5.453,2	57,5%
Leches evaporadas/concentradas	EXPORT	8.542,5	6.206,7	5.429,2	4.378,1	4.987,3	2.035,1	40,8%
	IMPORT	9.505,2	8.909,0	3.225,8	3.071,2	2.163,8	1.817,1	84,0%
Leches condensadas	EXPORT	15.896,1	16.236,8	17.479,3	17.072,5	15.764,4	6.955,8	44,1%
	IMPORT	10.187,5	11.651,6	10.900,8	14.185,5	11.423,5	6.959,2	60,9%
Yogur	EXPORT	86.503,2	77.749,1	90.359,8	84.351,7	82.098,8	39.825,2	48,5%
	IMPORT	207.302,7	191.181,2	155.788,1	153.479,3	145.674,0	79.980,1	54,9%
Otras leches fermentadas	EXPORT	20.199,0	16.149,9	18.731,4	30.956,5	41.801,7	22.872,6	54,7%
	IMPORT	30.548,6	29.013,0	25.678,2	27.849,7	49.501,9	15.922,3	32,2%
Mantequilla	EXPORT	12.667,4	12.258,0	13.630,5	12.814,0	11.673,6	5.291,6	45,3%
	IMPORT	14.775,1	18.376,1	20.940,0	19.903,3	17.475,8	9.975,9	57,1%
Aceite de mantequilla	EXPORT	2.913,7	4.142,8	5.363,4	8.063,3	8.375,8	3.682,8	44,0%
	IMPORT	1.863,1	1.476,7	2.153,8	1.993,8	2.089,4	964,6	46,2%
Quesos frescos	EXPORT	25.851,2	29.179,3	23.865,2	32.974,7	36.620,2	19.139,1	52,3%
	IMPORT	72.817,4	70.543,5	71.663,9	79.815,8	84.894,4	44.736,9	52,7%
Quesos rallados o en polvo	EXPORT	3.624,2	3.340,5	2.725,2	3.028,5	3.295,8	1.231,3	37,4%
	IMPORT	17.410,1	18.627,8	19.917,3	23.021,4	22.872,2	12.563,6	54,9%
Quesos fundidos	EXPORT	3.208,2	3.486,9	3.790,0	2.915,4	3.310,1	1.980,2	59,8%
	IMPORT	20.522,1	18.319,9	17.526,8	16.902,4	16.212,0	6.938,1	42,8%
Otros quesos	EXPORT	19.477,3	23.445,0	32.625,3	28.876,5	32.450,5	17.491,3	53,9%
	IMPORT	137.149,2	139.046,5	147.366,9	157.962,7	163.901,7	85.377,4	52,1%

Fuente: DATACOMEX

(*) A mes de **JUNIO** de 2018

Comercio Exterior España-Mundo 2013-2018

	TONELADAS	2013	2014	2015	2016	2017	2018	(*) 2018/2017
Leche de vaca en pequeños envases	EXPORT	52.520,9	48.448,5	45.149,9	36.839,8	30.318,2	33.072,9	109,1%
	IMPORT	143.705,4	153.852,3	111.165,8	100.839,5	75.514,7	44.909,2	59,5%
Leche de oveja y otras leches en pequeños envases	EXPORT	2.024,8	2.395,1	1.512,6	2.898,9	1.169,4	472,9	40,4%
	IMPORT	2.902,3	1.291,9	1.459,1	2.449,1	678,1	291,8	43,0%
Nata en pequeños envases	EXPORT	5.706,2	7.319,7	6.445,8	7.321,9	10.650,6	5.816,1	54,6%
	IMPORT	7.356,0	8.903,1	8.562,0	9.387,3	8.454,5	4.778,6	56,5%
Leche de vaca a granel	EXPORT	66.486,0	68.884,1	72.779,3	63.835,1	48.227,5	19.446,2	40,3%
	IMPORT	278.517,6	264.772,5	212.084,2	70.963,1	73.486,2	20.985,8	28,6%
Leche de oveja y otras a granel	EXPORT	16.854,9	16.540,7	25.402,0	23.615,4	22.221,1	8.063,3	36,3%
	IMPORT	5.703,8	2.838,7	2.091,0	997,8	773,6	1.261,4	163,1%
Nata a granel	EXPORT	37.057,2	48.778,1	49.595,3	75.404,9	176.924,4	27.752,3	15,7%
	IMPORT	2.228,9	2.815,8	2.899,9	5.286,3	4.482,5	2.367,4	52,8%
Leche en polvo desnatada en pequeños envases	EXPORT	1.163,3	33,2	139,4	243,6	464,9	281,9	60,6%
	IMPORT	398,6	522,5	487,6	375,5	475,0	257,5	54,2%
Leche en polvo desnatada a granel	EXPORT	3.758,3	7.001,5	11.700,1	8.634,2	33.107,4	4.799,2	14,5%
	IMPORT	39.989,9	43.738,9	50.430,6	47.404,1	59.410,1	31.243,9	52,6%
Otras leche en polvo en pequeños envases	EXPORT	317,7	371,1	282,0	1.211,8	1.033,5	294,5	28,5%
	IMPORT	8.757,0	10.713,2	4.537,1	3.189,2	3.260,6	1.416,4	43,4%
Otras leche en polvo a granel	EXPORT	6.416,5	7.914,5	5.861,3	5.664,3	5.523,1	4.225,5	76,5%
	IMPORT	12.666,4	12.543,6	10.918,1	10.059,7	9.583,3	5.496,0	57,3%
Leches evaporadas/concentradas	EXPORT	8.574,2	6.222,0	5.487,5	4.482,5	5.901,7	2.064,2	35,0%
	IMPORT	9.513,5	8.909,0	3.225,9	3.071,2	2.163,8	1.817,1	84,0%
Leches condensadas	EXPORT	17.886,2	19.356,3	20.908,8	21.176,9	22.749,2	16.559,2	72,8%
	IMPORT	10.197,6	11.651,6	10.900,8	14.190,6	11.423,7	6.959,2	60,9%
Yogur	EXPORT	87.545,0	78.783,3	91.368,8	85.577,7	83.722,7	40.754,8	48,7%
	IMPORT	207.442,5	191.310,3	155.939,3	153.666,0	145.674,1	79.981,4	54,9%
Otras leches fermentadas	EXPORT	27.004,4	22.762,5	26.106,5	38.217,4	50.477,5	27.446,0	54,4%
	IMPORT	30.553,8	29.013,1	25.678,2	27.849,7	49.511,1	15.922,3	32,2%
Mantequilla	EXPORT	13.262,0	12.593,9	14.199,9	13.637,4	12.340,4	5.700,2	46,2%
	IMPORT	14.926,3	18.833,2	20.940,8	19.969,5	17.476,2	9.975,9	57,1%
Aceite de mantequilla	EXPORT	2.915,0	4.152,0	5.408,3	8.133,2	8.411,1	3.957,3	47,0%
	IMPORT	2.222,1	1.716,7	2.311,2	2.014,3	2.089,4	964,6	46,2%
Quesos frescos	EXPORT	28.582,8	33.771,0	30.074,1	38.833,0	43.323,6	22.901,6	52,9%
	IMPORT	72.817,7	70.543,5	71.664,4	79.845,8	84.981,4	44.736,9	52,6%
Quesos rallados o en polvo	EXPORT	3.958,9	3.532,1	3.065,0	4.365,3	4.613,1	1.547,4	33,5%
	IMPORT	17.413,9	18.627,9	19.917,3	23.028,0	22.872,6	12.563,6	54,9%
Quesos fundidos	EXPORT	3.491,5	3.702,9	3.992,2	3.084,8	3.578,8	2.186,4	61,1%
	IMPORT	20.596,2	18.391,5	17.602,0	16.971,2	16.235,0	6.942,6	42,8%
Otros quesos	EXPORT	29.057,5	33.990,5	44.529,6	42.254,3	47.107,8	24.815,3	52,7%
	IMPORT	137.523,5	139.546,5	147.759,1	158.337,4	164.368,1	85.608,1	52,1%

Fuente: DATACOMEX

(*) A mes de **JUNIO** de 2018

Importaciones Leche granel y de consumo 2013-2018

Toneladas

Leche de vaca en pequeños envases	2013	2014	2015	2016	2017	2018
FRANCIA	70.925	73.111	59.407	64.332	49.094	35.906
ALEMANIA	5.309	3.201	2.159	3.678	2.827	762
PORTUGAL	63.650	74.988	48.001	30.899	21.784	6.720
RESTO UE (28 Países)	3.821	2.552	1.586	1.928	1.810	1.521
RESTO DEL MUNDO	0	1	13	2	0	-
TOTAL	143.705	153.852	111.166	100.839	75.515	44.909

Leche de vaca a granel	2013	2014	2015	2016	2017	2018
FRANCIA	157.884	160.880	97.717	24.241	9.609	9.711
ALEMANIA	1.310	635	714	664	2.699	443
PORTUGAL	115.834	99.721	111.106	43.231	54.497	6.865
RESTO UE (28 Países)	3.490	3.536	2.546	2.828	6.681	3.967
RESTO DEL MUNDO	0	-	0	-	-	0
TOTAL	278.518	264.772	212.084	70.963	73.486	20.986

Fuente: DATACOMEX

(*) A mes de **JUNIO** de 2018

Exportaciones Leche granel y de consumo 2013-2018

Toneladas

Leche de vaca en pequeños envases	2013	2014	2015	2016	2017	2018
FRANCIA	35	5.950	17.157	184	337	243
ALEMANIA	191	195	31	191	212	106
PORTUGAL	45.249	29.809	12.982	9.889	5.107	3.094
RESTO UE (28 Países)	359	2.048	2.250	2.903	2.470	1.602
RESTO DEL MUNDO	6.687	10.447	12.729	23.673	22.192	28.028
TOTAL	52.521	48.448	45.150	36.840	30.318	33.073

Leche de vaca a granel	2013	2014	2015	2016	2017	2018
FRANCIA	23.754	26.855	27.434	16.591	15.826	3.328
ALEMANIA	48	10	148	589	1.346	2
PORTUGAL	38.459	35.749	23.597	31.336	20.327	8.645
RESTO UE (28 Países)	4.116	6.101	20.576	14.635	9.682	7.229
RESTO DEL MUNDO	109	169	1.024	684	1.045	243
TOTAL	66.486	68.884	72.779	63.835	48.228	19.446

Fuente: DATACOMEX

(*) A mes de **JUNIO** de 2018

Balance Leche granel y de consumo 2013-2018

Toneladas

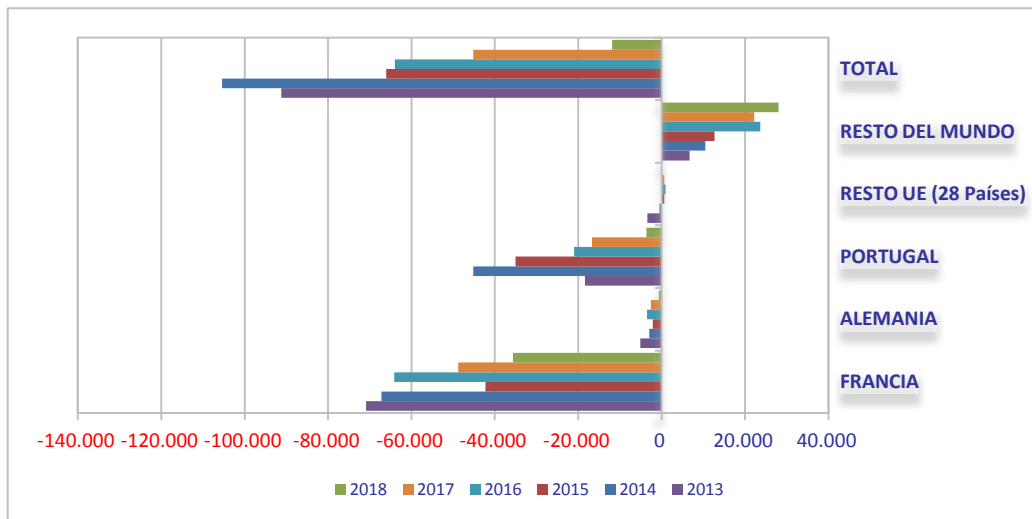
Leche de vaca en pequeños envases	2013	2014	2015	2016	2017	2018
FRANCIA	-70.889	-67.160	-42.250	-64.148	-48.757	-35.663
ALEMANIA	-5.118	-3.006	-2.128	-3.487	-2.615	-656
PORTUGAL	-18.401	-45.179	-35.018	-21.010	-16.677	-3.626
RESTO UE (28 Países)	-3.463	-505	664	975	660	81
RESTO DEL MUNDO	6.687	10.446	12.716	23.671	22.192	28.028
TOTAL	-91.185	-105.404	-66.016	-64.000	-45.196	-11.836

Leche de vaca a granel	2013	2014	2015	2016	2017	2018
FRANCIA	-134.130	-134.025	-70.282	-7.651	6.217	-6.383
ALEMANIA	-1.262	-626	-566	-74	-1.352	-441
PORTUGAL	-77.375	-63.972	-87.510	-11.895	-34.170	1.781
RESTO UE (28 Países)	626	2.565	18.030	11.808	3.001	3.262
RESTO DEL MUNDO	109	169	1.024	684	1.045	243
TOTAL	-212.032	-195.888	-139.305	-7.128	-25.259	-1.540

Fuente: DATACOMEX

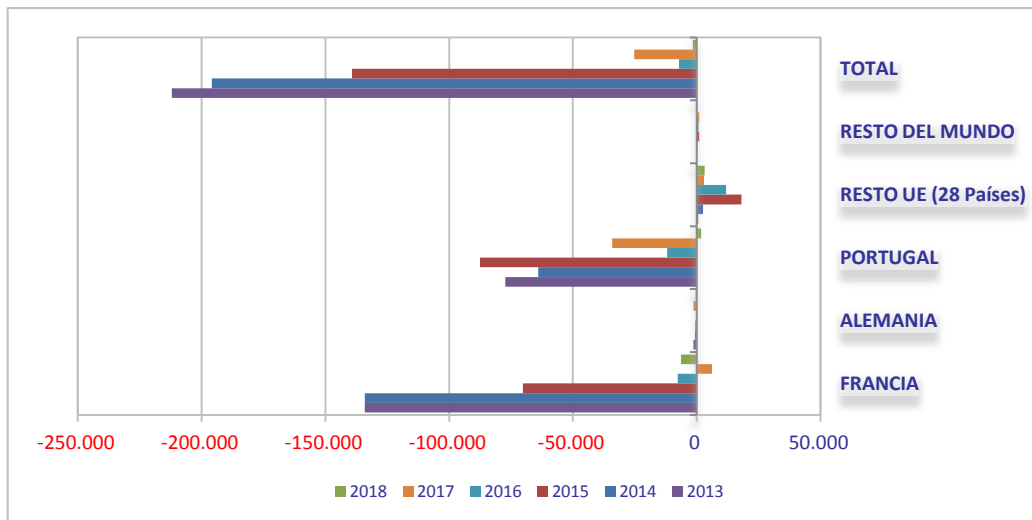
(*) A mes de **JUNIO** de 2018

Balance Leche de consumo 2013-2018 (Toneladas)



Balance Leche a granel 2013-2018 (Toneladas)

(*) A mes de **JUNIO** de 2018



Comercio Exterior España-Francia. Mensual 2017-2018

	TONELADAS	ENE		FEB		MAR		ABR		MAY		JUN		JUL		AGO		SEP		OCT		NOV		DIC	
		2017	2018	2017	2018	2017	2018	2017	2018	2017	2018	2017	2018	2017	2018	2017	2018	2017	2018	2017	2018	2017	2018	2017	2018
Leche de vaca en pequeños envases	EXPORT	2	4	2	84	64	135	67	7	75	9	17	5	55		9		4		6		13		23	
	IMPORT	504	5.661	9.032	6.407	5.178	6.440	737	5.605	3.991	6.033	6.605	5.761	10.771		5.261		980		837		1.054		4.144	
Leche de oveja y otras leches en pequeños envases	EXPORT	41	-	-	-	70	-	-	61	49	81	-	0	-	-	-	-	10		-		20		-	
	IMPORT	8	7	4	11	-	12	8	9	8	12	10	9	9		10		10		13		3		8	
Nata en pequeños envases	EXPORT	103	57	134	81	39	75	201	151	37	75	48	61	164		23		397		111		30		52	
	IMPORT	164	199	90	163	55	170	197	179	241	186	188	189	185		192		184		189		98		201	
Leche de vaca a granel	EXPORT	1.186	645	1.490	576	1.341	705	1.514	611	1.819	126	1.869	665	1.298		1.497		1.484		883		399		1.045	
	IMPORT	1.574	1.526	1.162	1.576	878	2.800	569	1.311	568	1.472	650	1.026	442		1.041		326		1.104		456		837	
Leche de oveja y otras a granel	EXPORT	25	94	22	122	216	96	130	141	271	275	255	247	1.450		950		583		548		377		443	
	IMPORT	1	30	-	78	0	147	-	96	50	117	155	62	5		-		10		7		6		5	
Nata a granel	EXPORT	2.323	3.213	2.965	2.082	2.000	2.123	1.862	2.550	2.951	1.599	2.023	1.485	1.721		1.941		2.727		2.790		6.067		2.227	
	IMPORT	23	14	3	71	207	32	6	37	15	13	12	85	8		8		11		23		18		62	
Leche en polvo desnatada en pequeños envases	EXPORT	-	6	6	2	2	1	1	3	6	2	2	4	2		0		11		7		3		4	
	IMPORT	0	25	53	8	19	6	9	13	18	25	7	10	24		-		20		1		5		10	
Leche en polvo desnatada a granel	EXPORT	32	7	8	37	5	4	7	10	7	462	8	391	9		3		5		17		3		3	
	IMPORT	502	2.061	582	2.428	1.185	3.303	1.196	1.887	1.347	2.586	1.199	1.383	615		915		1.448		1.911		2.469		2.177	
Otras leche en polvo en pequeños envases	EXPORT	2	5	5	10	9	18	14	10	20	14	12	13	7		10		6		12		9		12	
	IMPORT	181	152	161	194	221	161	179	188	165	170	208	178	210		216		210		185		144		187	
Otras leche en polvo a granel	EXPORT	544	1	397	24	421	393	952	301	661	-	408	505	200		176		131		25		34		19	
	IMPORT	197	226	232	342	222	269	151	276	248	255	367	315	238		155		178		299		244		235	
Leches evaporadas/concentradas	EXPORT	344	432	496	359	542	348	325	259	455	335	574	262	372		250		328		304		322		190	
	IMPORT	48	176	-	298	-	123	-	75	0	50	-	47	-		-		-		-		0		122	
Leches condensadas	EXPORT	390	386	318	360	362	322	545	452	307	222	338	298	274		281		338		392		359		314	
	IMPORT	110	32	222	115	141	150	146	95	136	90	131	157	14		391		218		36		65		81	
Yogur	EXPORT	389	236	601	205	292	300	332	293	365	266	528	295	357		377		291		380		240		242	
	IMPORT	6.409	5.748	5.774	5.500	6.917	5.704	5.329	6.171	7.545	6.421	4.499	5.140	6.115		5.427		5.030		6.324		5.070		5.394	
Otras leches fermentadas	EXPORT	517	572	1.115	489	1.057	615	890	766	802	482	1.221	173	682		614		868		629		510		659	
	IMPORT	1.133	1.200	1.111	1.200	1.337	1.221	1.026	1.284	1.365	1.411	1.058	1.140	1.105		1.083		1.130		1.060		1.081		1.087	
Mantequilla	EXPORT	489	113	89	36	263	252	298	162	429	173	191	162	129		213		209		200		168		154	
	IMPORT	237	261	195	214	81	283	235	295	347	317	234	263	291		273		208		255		270		326	
Aceite de mantequilla	EXPORT	232	292	118	259	178	192	281	201	206	339	143	215	380		183		214		119		202		513	
	IMPORT	2	3	8	15	3	3	1	4	14	2	2	10	9		4		17		11		2		2	
Quesos frescos	EXPORT	753	1.090	972	991	1.156	1.116	1.019	1.250	681	1.212	643	1.155	1.084		1.260		816		990		960		901	
	IMPORT	2.204	2.136	2.114	2.007	2.500	2.270	2.274	2.229	2.433	2.379	2.425	2.390	2.389		2.393		2.444		2.517		2.319		2.188	
Quesos rallados o en polvo	EXPORT	50	41	40	36	56	45	43	54	47	46	55	55	58		61		48		49		39		39	
	IMPORT	478	533	476	490	443	528	505	475	545	636	548	490	582		692		413		548		420		491	
Quesos fundidos	EXPORT	8	133	23	29	10	10	0	19	8	1	0	8	5		8		119		78		107		76	
	IMPORT	671	584	621	405	151	510	521	510	701	575	568	393	401		533		446		509		703		429	
Otros quesos	EXPORT	569	551	568	641	625	750	651	770	828	809	718	766	2.362		671		596		579		582		865	
	IMPORT	1.969	2.161	3.831	1.869	2.289	1.979	2.070	1.936	2.674	2.687	2.851	2.564	2.068		3.421		1.733		2.570		2.375		2.689	

Fuente: DATACOMEX

Valor: 0 < 0,5 Tn

Valor: - = 0 Tn

Comercio Exterior España-Alemania. Mensual 2017-2018

	TONELADAS	ENE		FEB		MAR		ABR		MAY		JUN		JUL		AGO		SEP		OCT		NOV		DIC	
		2017	2018	2017	2018	2017	2018	2017	2018	2017	2018	2017	2018	2017	2018	2017	2018	2017	2018	2017	2018	2017	2018	2017	2018
Leche de vaca en pequeños envases	EXPORT	-	0	15	15	16	15	29	16	35	29	31	32	-	13	29	16	29	16	15	15				
	IMPORT	279	111	272	107	284	120	395	168	160	147	212	109	203	222	214	191	212	212	184					
Leche de oveja y otras leches en pequeños envases	EXPORT	-	-	-	-	-	-	-	-	-	10	-	-	-	-	-	-	-	-	-	-	-	-		
	IMPORT	2	1	9	1	11	5	9	1	4	1	2	5	24	3	12	9	3	2						
Nata en pequeños envases	EXPORT	-	-	-	-	-	-	-	-	0	1	-	1	-	-	-	-	-	-	-	-	-			
	IMPORT	318	494	745	446	585	503	193	408	737	415	328	336	548	460	193	287	244	347						
Leche de vaca a granel	EXPORT	21	0	0	1	229	0	248	0	215	0	240	0	182	186	0	0	25	0						
	IMPORT	435	73	745	76	786	91	130	64	103	83	186	56	72	55	59	25	40	64						
Leche de oveja y otras a granel	EXPORT	-	-	-	-	-	-	-	-	-	-	-	-	-	-	-	-	-	-	-	-	-			
	IMPORT	1	1	1	148	0	1	1	-	-	3	1	1	-	1	-	1	1	1	-	-	-			
Nata a granel	EXPORT	24	50	25	149	196	49	125	-	73	25	-	25	25	24	73	-	343	148						
	IMPORT	90	22	57	78	67	30	50	53	71	77	72	29	78	66	44	46	117	92						
Leche en polvo desnatada en pequeños envases	EXPORT	-	10	-	-	9	11	-	5	-	-	4	-	-	-	7	-	1	-						
	IMPORT	1	0	2	1	1	2	2	1	2	1	1	0	1	2	1	2	1	1	-	-	-			
Leche en polvo desnatada a granel	EXPORT	0	1	0	-	0	-	10	0	1	-	-	0	0	-	0	0	0	0						
	IMPORT	783	867	838	636	968	880	905	1.156	692	1.118	671	609	1.303	1.006	576	1.024	537	430						
Otras leche en polvo en pequeños envases	EXPORT	0	-	-	-	7	0	-	5	-	-	6	-	-	4	-	-	-	-						
	IMPORT	3	18	41	20	21	6	21	37	21	4	6	2	21	3	4	5	19	4						
Otras leche en polvo a granel	EXPORT	-	128	1	119	-	152	-	138	0	111	3	163	-	-	-	-	-	44						
	IMPORT	71	210	20	254	117	108	67	154	187	61	269	243	211	162	186	169	111	102						
Leches evaporadas/concentrada	EXPORT	0	-	0	-	0	-	0	-	0	-	0	-	-	-	0	-	-	-						
	IMPORT	104	155	81	100	167	82	60	188	120	111	79	57	108	126	95	166	97	82						
Leches condensadas	EXPORT	45	39	20	38	47	39	60	57	12	46	85	76	39	90	54	69	70	83						
	IMPORT	347	381	495	397	325	450	329	536	516	460	398	288	278	338	227	380	329	368						
Yogur	EXPORT	1	0	-	-	1	1	0	-	0	0	0	0	0	0	0	0	0	0						
	IMPORT	1.706	2.399	2.327	2.743	2.894	2.399	2.361	2.994	2.811	3.490	2.536	3.193	2.613	2.593	2.244	2.891	2.241	1.971						
Otras leches fermentadas	EXPORT	0	-	0	1	1	0	54	208	-	56	25	13	-	0	2	48	6	-						
	IMPORT	439	361	535	416	581	366	636	494	682	626	565	504	429	486	412	5.473	425	5.329						
Mantequilla	EXPORT	-	-	-	-	22	-	88	-	67	44	22	-	66	66	22	-	154	22						
	IMPORT	353	372	249	252	362	257	289	417	357	381	283	276	293	336	309	309	202	276						
Aceite de mantequilla	EXPORT	1	-	-	-	0	0	-	1	0	0	1	-	-	0	-	-	0	-						
	IMPORT	21	0	62	0	41	0	1	0	62	1	1	0	22	1	1	0	0	1						
Quesos frescos	EXPORT	137	102	65	56	79	68	36	80	160	78	104	42	79	106	80	147	105	67						
	IMPORT	1.376	1.988	1.522	1.789	1.682	1.919	1.495	1.567	2.271	2.266	1.991	2.059	2.156	2.114	1.508	1.905	1.808	1.975						
Quesos rallados o en polvo	EXPORT	12	14	13	20	16	13	11	11	8	15	13	14	13	8	15	17	13	12						
	IMPORT	358	532	494	423	458	514	356	423	577	467	448	412	497	538	300	328	341	417						
Quesos fundidos	EXPORT	5	4	0	0	0	-	4	4	8	21	-	8	4	-	0	4	3	-						
	IMPORT	81	109	54	131	97	76	88	65	88	115	123	113	116	168	81	53	41	119						
Otros quesos	EXPORT	175	1.071	331	230	224	517	224	383	260	270	327	340	260	295	353	249	347	698						
	IMPORT	2.959	3.719	2.909	3.258	3.644	4.322	3.683	3.581	4.241	5.058	4.981	4.348	3.607	4.195	3.289	3.282	2.903	2.816						

Fuente: DATACOMEX

Valor: 0 < 0,5 Tn

Valor: - = 0 Tn

ANEXO. FUENTES INFORMACIÓN

(BDCH) Base de Datos Consumo en el Hogar
(MMO) Milk Market Observatory
(DATACOMEX) Base de Datos de Comercio Exterior
(EUROSTAT) Oficina Estadística de la Unión Europea
(FEGA) Fondo Español de Garantía Agraria
(INE) Instituto Nacional de Estadística
(IPRI) Índice de Precios Industriales
(MAPA) Ministerio de Agricultura, Pesca y Alimentación
(MINECO) Ministerio de Economía y Competitividad
(RENGRATI) Red Nacional de Granjas Típicas