

## Análisis del Comercio Exterior

# Evolución de los Índices de Precios de Exportación e Importación de Productos Industriales Agroalimentarios y Pesqueros

Febrero 2024

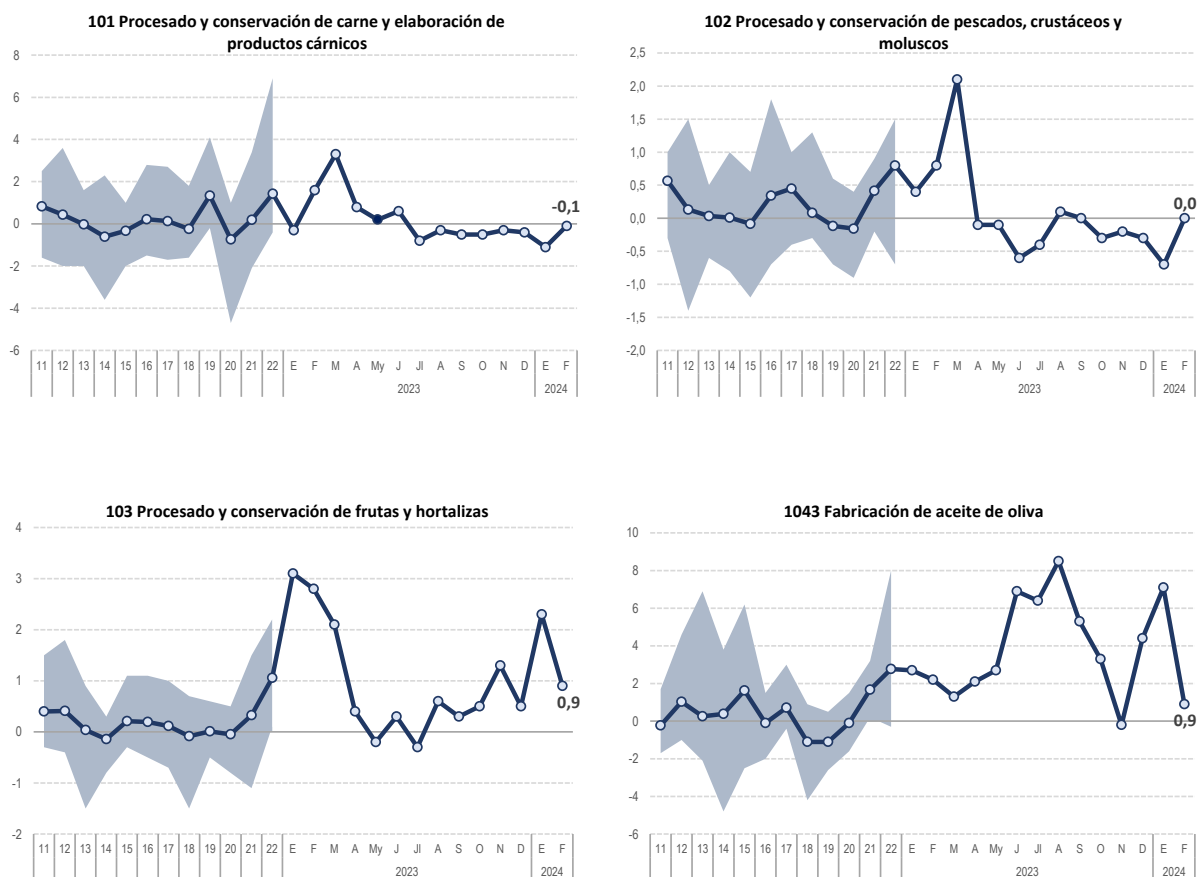
Mensualmente el Instituto Nacional de Estadística (INE) publica los Índices de Precios de Exportación e Importación de productos industriales, definidos como:

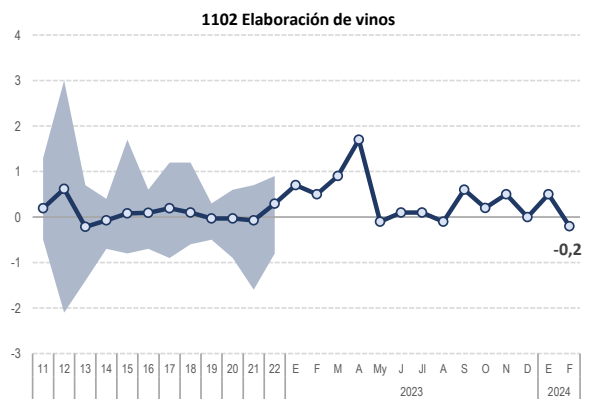
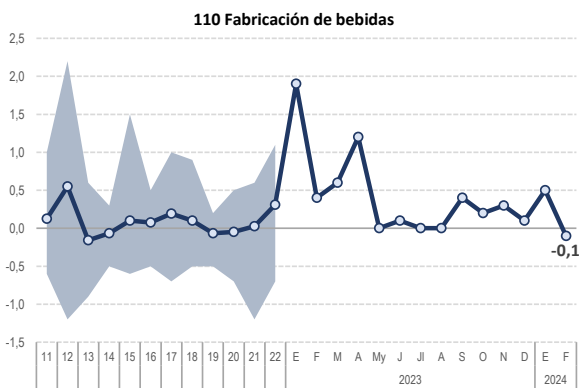
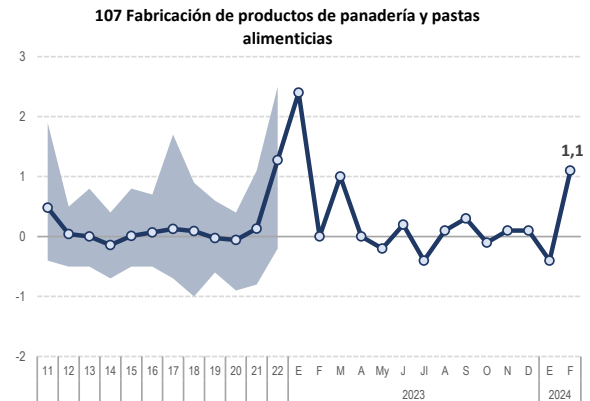
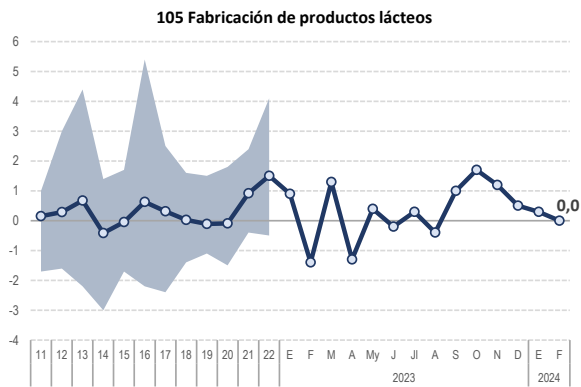
- **Índice de Precios de Exportación (IPRIX)\*:** indicador coyuntural que mide la evolución mensual de los precios de los productos industriales fabricados en el interior y vendidos en el mercado exterior.
- **Índice de Precios de Importación (IPRIM)\*:** indicador coyuntural que mide la evolución mensual de los precios de los productos industriales procedentes del resto del mundo.

\* Base 2021. Febrero 2024. Datos provisionales

IPRIX e IPRIM investigan las ramas de las industrias extractivas, manufactureras y producción y distribución de gas y electricidad, correspondientes a las secciones B, C y D de la Clasificación Nacional de Actividades Económicas (CNAE-2009). El presente documento recoge aquellas ramas investigadas por IPRIX e IPRIM de interés para nuestro Departamento.

**Gráfico 1: Variación mensual (%) del IPRIX.** La línea azul, desde 2011 hasta 2022, representa la media de las variaciones mensuales de los 12 meses de cada año respectivo, y en 2023 y 2024, la variación intermensual (%). El área delimita las variaciones intermensuales máximas y mínimas que han tenido lugar en cada año.





**Gráfico 2: Variación mensual (%) del IPIM.** La línea roja, desde 2010 hasta 2021, representa la media de las variaciones mensuales de los 12 meses de cada año respectivo, y en 2022 y 2023, la variación intermensual (%). El área delimita las variaciones intermensuales máximas y mínimas que han tenido lugar en cada año.

