

Exportación⁽¹⁾ vegetal

Septiembre 2018

A destacar:

✓ **Tendencia:**

Incremento del total de las exportaciones de productos vegetales en un 32% con respecto al mismo mes del año anterior, principalmente Alfalfa deshidratada (67%) y cereales y harinas (13%), Aumento de un 15% en la media de las exportaciones del último trienio.

✓ **Destinos:**

Emiratos Árabes, China y Marruecos continúan siendo los principales destinos de la exportación certificada durante este mes, destacando el incremento de China con un 439%. Destaca el incremento de las exportaciones a Túnez colocándose con cuarto destino en este mes.

✓ **Actividad:**

Visita delegación de Vietnam para exportación de uva de mesa

Visita delegación de China para exportación de uva de mesa

✓ **Campañas:**

Apertura de periodo de solicitud de inscripción para las campañas de cítricos a Australia, China y México.

Apertura de periodo de solicitud de inscripción para la campaña de Naranjas a Corea del Sur

Apertura de periodo de solicitud de inscripción para la campaña de Limón Fino a EEUU

Apertura de periodo de solicitud de inscripción para la campaña de Pimientos y Tomates a EEUU

Apertura de periodo de solicitud de inscripción para la campaña de Tomates a Canadá

Apertura de periodo de solicitud de inscripción para la campaña de Aguacates a EEUU



MINISTERIO
DE AGRICULTURA, PESCA
Y ALIMENTACIÓN

DIRECCIÓN GENERAL
DE SANIDAD DE LA
PRODUCCIÓN AGRARIA

SUBDIRECCIÓN GENERAL
DE ACUERDOS SANITARIOS
Y CONTROL EN FRONTERA



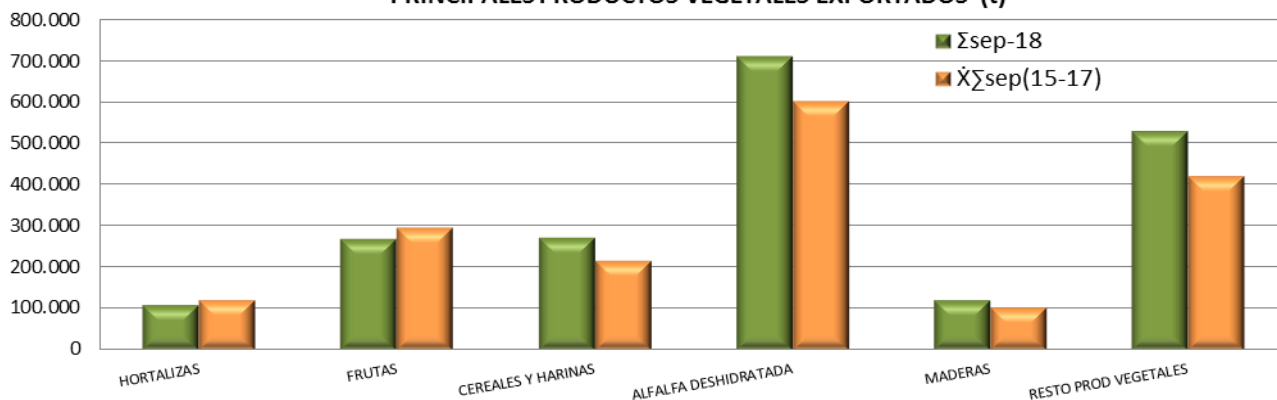
(1) Este informe solo incluye los vegetales y productos vegetales exportados con Certificado Fitosanitario

PRINCIPALES PRODUCTOS (t)

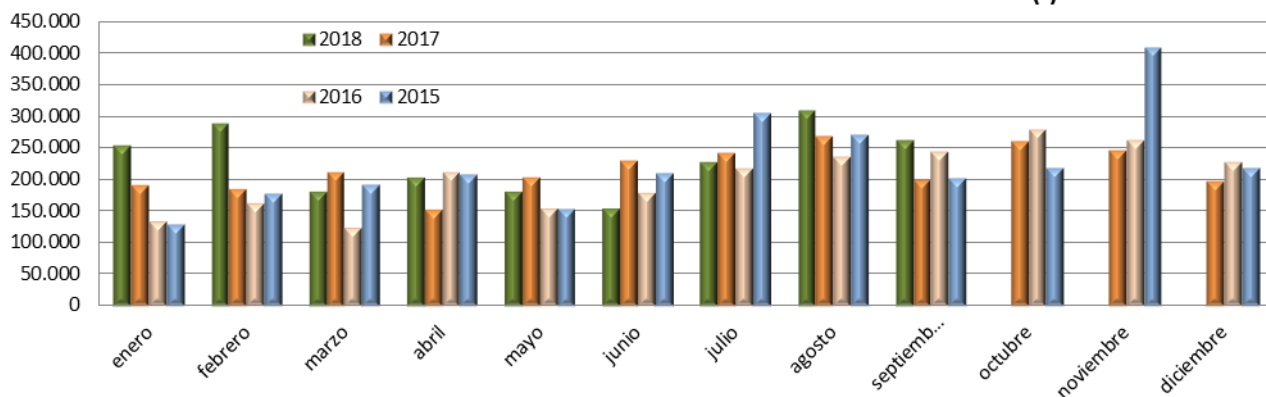
Evolución interanual

PRODUCTOS	en Septiembre			hasta Septiembre		
	sep-18	sep-17	18/17 (%)	Σsep-18	ΧΣsep(15-17)	Σ18/ΧΣsep(15-17)(%)
Tomates	221	24	840	30.560	2.154	1.319
Pepinos	2	27	-92	114	336	-66
Lechugas	1.271	1.785	-29	14.144	13.636	4
Otras hortalizas	10.445	12.048	-13	67.392	106.938	-37
HORTALIZAS	11.939	13.884	-14	112.209	123.064	-9
Frutos cítricos	278	266	5	118.153	118.354	-0,2
Frutas pepita	7.621	12.897	-41	58.285	60.538	-4
Frutas de hueso	6.745	10.120	-33	37.068	64.371	-42
Otras frutas y frutos	8.089	7.984	1	58.519	54.197	8
FRUTAS	22.734	31.267	-27	272.026	297.461	-9
CEREALES Y HARINAS	27.542	24.426	13	273.705	218.382	25
ALFALFA DESHIDRATADA	112.098	67.219	67	710.672	600.781	18
MADERAS	6.696	9.543	-30	122.124	106.269	15
RESTO PROD VEGETALES	73.665	46.202	59	532.425	420.755	27
PLANTA VIVA	6.293	5.454	15	25.980	22.605	15
TOTAL	260.967	197.995	32	2.049.140	1.789.317	15

PRINCIPALES PRODUCTOS VEGETALES EXPORTADOS (t)



EVOLUCIÓN MENSUAL DE LAS EXPORTACIÓN DE PRODUCTOS VEGETALES (t)

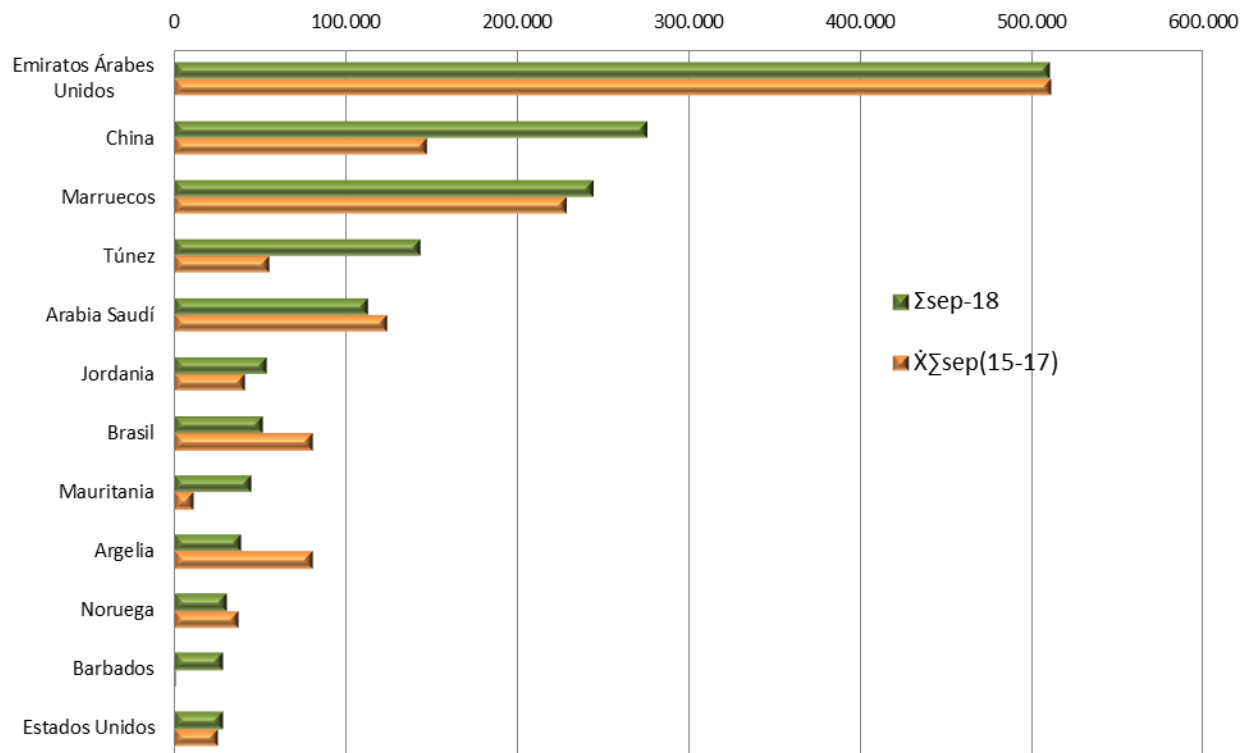


PRINCIPALES DESTINOS (t)

Evolución interanual

PAÍSES	en Septiembre			hasta Septiembre		
	sep-18	sep-17	18/17 (%)	Σsep-18	ΧΣsep(15-17)	Σ18/ΧΣsep (15-17)(%)
Emiratos Árabes Unidos	81.205	54.788	48	510.346	510.517	-0,03
China	51.524	9.555	439	275.661	146.815	88
Marruecos	25.896	21.386	21	243.912	228.382	7
Túnez	14.887	136	10.848	143.437	55.337	159
Arabia Saudí	14.771	12.167	21	113.094	123.721	-9
Jordania	5.596	9.612	-42	53.685	41.361	30
Brasil	8.343	11.673	-29	51.570	80.294	-36
Mauritania	547	5.565	-90	44.778	10.971	308
Argelia	2.670	4.838	-45	38.602	80.780	-52
Noruega	1.500	1.099	36	30.865	37.564	-18
Barbados	5			28.674	6	446.773
Estados Unidos	3.084	3.168,2	-3	28.643	25.440	13
RESTO	50.939	64.008	-20	485.873	448.129	8
TOTAL	260.967	197.995	32	2.049.140	1.789.317	15

EXPORTACIÓN DE PRODUCTOS VEGETALES A LOS PRINCIPALES DESTINOS (t)



ACTIVIDAD DE LOS PUNTOS DE INSPECCIÓN FRONTERIZOS (PIF)

Evolución de los Certificados Fitosanitarios emitidos (nº)

MESES	Mes a mes			Acumulados		
	2018	2017	18/17 (%)	Σ2018	χΣmes (15-17)	Σ18/χΣ(15-17)(%)
Enero	5.423	4.408	23	5.423	4.095	32
Febrero	5.383	4.815	12	10.806	8.537	27
Marzo	5.643	5.506	2	16.449	13.408	23
Abril	5.446	4.657	17	21.895	18.064	21
Mayo	5.354	5.331	0,4	27.249	22.492	21
Junio	4.366	4.943	-12	31.615	27.017	17
Julio	4.232	5.227	-19	35.847	32.118	12
Agosto	4.318	5.091	-15	40.165	36.807	9
Septiembre	4.331	4.845	-11	44.496	41.278	8
Octubre						
Noviembre						
Diciembre						
TOTAL	44.496	44.823	-0,7	44.496	41.278	8

