

# Exportación<sup>(1)</sup> vegetal

**Abril 2016**

## *A destacar:*

### ✓ **Ligera subida en abril de la exportación vegetal certificada**

La exportación certificada de productos vegetales registró en abril-2016 un discreto incremento del +1% respecto a la del mismo mes de 2015, como consecuencia de las subidas en hortalizas(+34%), cereales y harinas (+38%), alfalfa deshidratada (+87%) y maderas (+41%), que compensan las caídas en frutas (-20%), planta viva (-35%) y otros productos vegetales (-47%).

Por su parte, la exportación certificada en el primer cuatrimestre de 2016 creció (+10%) comparada con la media del trienio precedente para ese mismo período, aunque con registros negativos para hortalizas (-33%), frutas (-13%) y cereales y harinas (-37%).

### ✓ **Apertura de mercados**

- participación en el grupo de trabajo técnico de sanidad vegetal UE/EEUU.
- colaboración con la UE y el sector para mejorar las condiciones actuales para exportar cítricos desde España a Japón.

### ✓ **Campañas de exportación**

Apertura del periodo de solicitudes de la campaña de exportación de albaricoques a EEUU.

**Para más información** sobre **campañas, protocolos y certificados de exportación** y sobre **listas de campos y establecimientos autorizados para exportar** diríjase a [inspfito@magrama.es](mailto:inspfito@magrama.es)



DIRECCIÓN GENERAL  
DE SANIDAD DE LA  
PRODUCCIÓN AGRARIA

SUBDIRECCIÓN GENERAL  
DE ACUERDOS SANITARIOS  
Y CONTROL EN FRONTERA



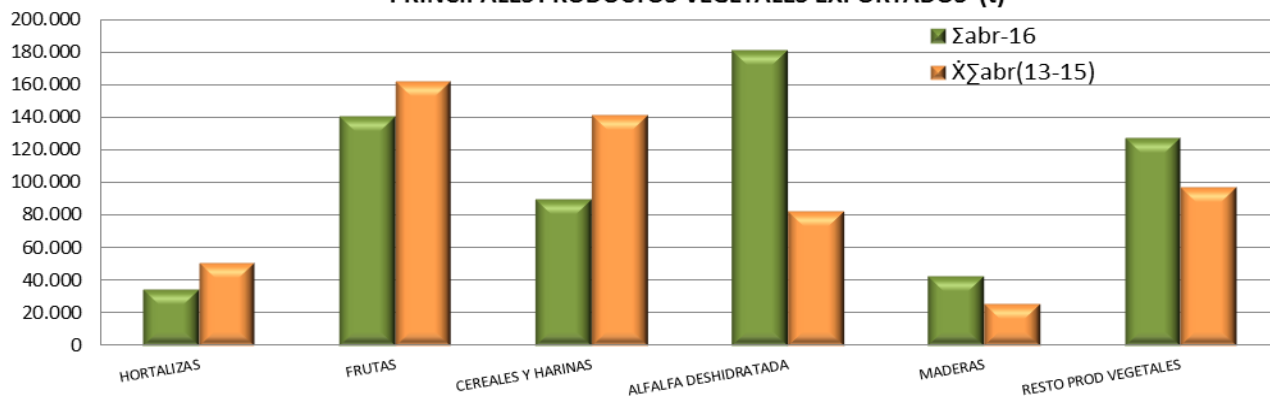
(1) Este informe solo incluye los vegetales y productos vegetales exportados con Certificado Fitosanitario

PRINCIPALES PRODUCTOS (t)

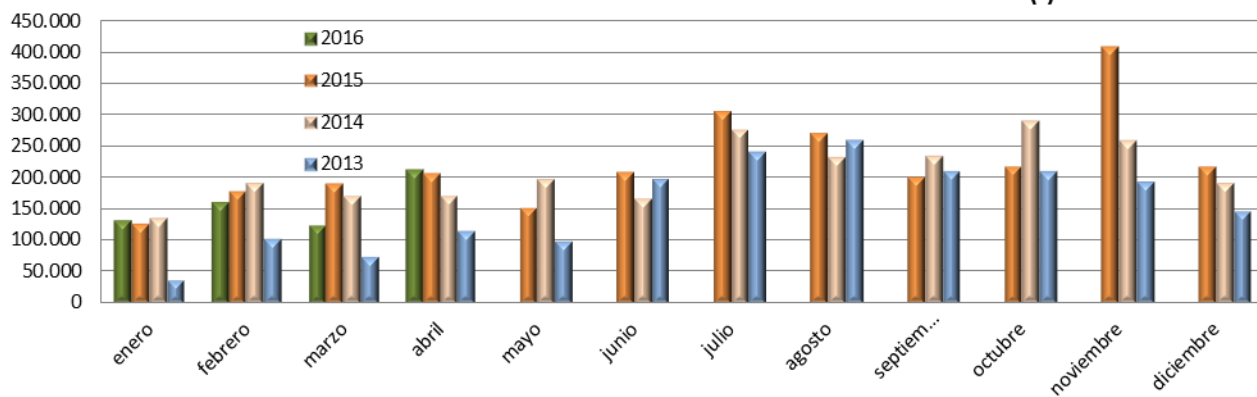
Evolución interanual

PRODUCTOS	en Abril			hasta Abril		
	abr-16	abr-15	16/15 (%)	Σabr-16	ΧΣabr(13-15)	Σ16/ΧΣabr(13-15)(%)
Tomates	590	349	69	1.508	16.151	-91
Pepinos	39	1	6.132	211	3.301	-94
Lechugas	2.298	1.752	31	4.326	5.902	-27
Otras hortalizas	7.496	5.677	32	28.051	25.582	10
<b>HORTALIZAS</b>	<b>10.423</b>	<b>7.779</b>	<b>34</b>	<b>34.096</b>	<b>50.937</b>	<b>-33</b>
Frutos cítricos	25.542	31.387	-19	97.712	117.444	-17
Frutas pepita	4.693	7.080	-34	23.148	22.837	1
Frutas de hueso	89	58	53	198	621	-68
Otras frutas y frutos	5.060	5.564	-9	20.092	21.301	-6
<b>FRUTAS</b>	<b>35.385</b>	<b>44.089</b>	<b>-20</b>	<b>141.150</b>	<b>162.203</b>	<b>-13</b>
<b>CEREALES Y HARINAS</b>	<b>44.612</b>	<b>32.365</b>	<b>38</b>	<b>89.740</b>	<b>141.711</b>	<b>-37</b>
<b>ALFALFA DESHIDRATADA</b>	<b>66.031</b>	<b>35.350</b>	<b>87</b>	<b>181.418</b>	<b>82.094</b>	<b>121</b>
<b>MADERAS</b>	<b>11.306</b>	<b>8.031</b>	<b>41</b>	<b>42.672</b>	<b>25.609</b>	<b>67</b>
<b>RESTO PROD VEGETALES</b>	<b>40.643</b>	<b>76.782</b>	<b>-47</b>	<b>127.437</b>	<b>97.525</b>	<b>31</b>
<b>PLANTA VIVA</b>	<b>2.772</b>	<b>4.297</b>	<b>-35</b>	<b>11.887</b>	<b>9.989</b>	<b>19</b>
<b>TOTAL</b>	<b>211.173</b>	<b>208.692</b>	<b>1</b>	<b>628.401</b>	<b>570.068</b>	<b>10</b>

PRINCIPALES PRODUCTOS VEGETALES EXPORTADOS (t)



EVOLUCIÓN MENSUAL DE LAS EXPORTACIÓN DE PRODUCTOS VEGETALES (t)

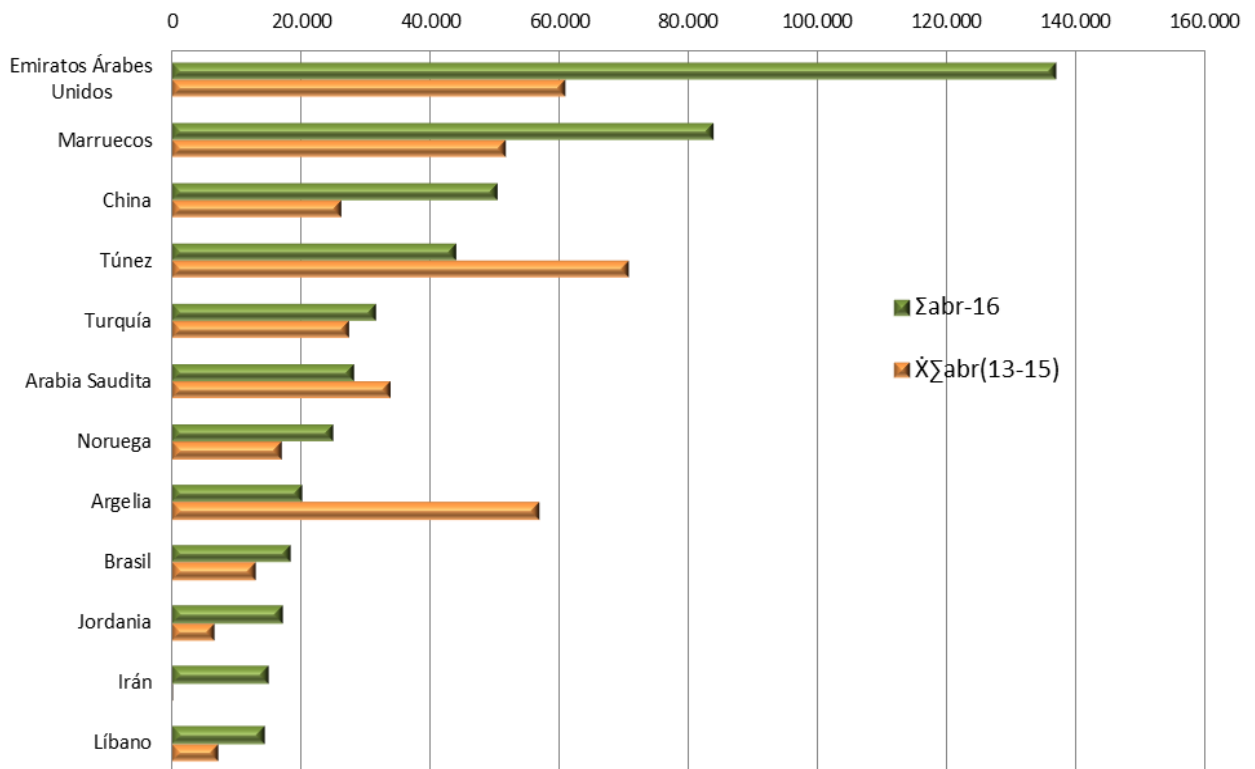


PRINCIPALES DESTINOS (t)

Evolución interanual

DESTINOS	en Abril			hasta Abril		
	abr-16	abr-15	16/15 (%)	Σabr-16	ΧΣabr(13-15)	Σ16/ΧΣabr(13-15)(%)
Emiratos Árabes Unidos	44.391	32.223	38	136.922	60.815	125
Marruecos	34.151	27.901	22	83.787	51.538	63
China	13.496	17.313	-22	50.383	26.198	92
Túnez	29.527	21.499	37	43.943	70.651	-38
Turquía	1.465	6.082	-76	31.612	27.482	15
Arabia Saudita	7.961	45.934	-83	28.246	33.876	-17
Noruega	5.415	4.671	16	25.035	16.991	47
Argelia	8.945	16.994	-47	20.246	56.741	-64
Brasil	2.889	2.743	5	18.315	13.096	40
Jordania	6.135	1.418	333	17.216	6.592	161
Irán	14.952	1	2.348.393	15.103	93	16.130
Líbano	8.132	1.396	483	14.353	7.187	100
RESTO	33.711	30.519	10	143.241	198.808	-28
<b>TOTAL</b>	<b>211.173</b>	<b>208.692</b>	<b>1</b>	<b>628.401</b>	<b>570.068</b>	<b>10</b>

EXPORTACIÓN DE PRODUCTOS VEGETALES A LOS PRINCIPALES DESTINOS (t)



ACTIVIDAD DE LOS PUNTOS DE INSPECCIÓN FRONTERIZOS (PIF)

Evolución de los Certificados Fitosanitarios emitidos (nº)

MESES	Mes a mes			Acumulados		
	2016	2015	16/15 (%)	Σ2016	ΧΣmes (13-15)	Σ16/ΧΣ(13-15) (%)
Enero	3.812	4.064	-6	3.812	3.617	5
Febrero	4.324	4.189	3	8.136	8.055	1
Marzo	4.424	4.688	-6	12.560	12.370	2
Abril	4.908	4.412	11	17.468	16.746	4
Mayo						
Junio						
Julio						
Agosto						
Septiembre						
Octubre						
Noviembre						
Diciembre						
<b>TOTAL</b>	<b>17.468</b>	<b>17.353</b>	<b>1</b>	<b>17.468</b>	<b>16.746</b>	<b>4</b>

