

# Exportación<sup>(1)</sup> vegetal

## Diciembre 2016

(1) Este informe solo incluye los vegetales y productos vegetales exportados con Certificado Fitosanitario

### A destacar:

#### ✓ Ligera recuperación de la exportación vegetal certificada en diciembre

Después de la caída de noviembre, la exportación certificada de productos vegetales registró en diciembre una ligera recuperación: +5% sobre el mismo mes de 2015, pero con registros negativos en frutas (-12%) por la mala campaña de cítricos, hortalizas (-1%) y maderas (-28%). La cara positiva estuvo en los cereales y harinas, la alfalfa deshidratada, el resto de productos vegetales y la planta viva.

En el conjunto del año 2016, la exportación certificada vegetal se mantuvo ligeramente en positivo (+2%) sobre la media anual del trienio precedente, a pesar de los malos resultados de las frutas (-22%), cereales y alfalfa deshidratada, pero compensados fundamentalmente por los de las hortalizas (+10%), maderas (+24%), resto de productos vegetales (+75%) y planta viva (+31%).

#### ✓ Apertura de mercados

Reapertura exportación de **pimientos a Estados Unidos**.

#### ✓ Campañas de exportación

**De cítricos a Australia, China y México:** prórroga de inscripción para variedades tardías.

**De frutas de pepita a Israel:** prórroga del período de inscripción (opción 2) .

**De pimientos y tomates a Estados Unidos:** inicio de las exportaciones.

**De naranjas a Corea del Sur:** delegación QIA que avala el sistema de gestión y control de la campaña.

Para más información sobre **campañas, protocolos y certificados de exportación** y sobre **listas de campos y establecimientos autorizados para exportar** diríjase a [inspfito@magrama.es](mailto:inspfito@magrama.es)



MINISTERIO  
DE AGRICULTURA Y PESCA,  
ALIMENTACIÓN Y MEDIO AMBIENTE

DIRECCIÓN GENERAL  
DE SANIDAD DE LA  
PRODUCCIÓN AGRARIA

SUBDIRECCIÓN GENERAL  
DE ACUERDOS SANITARIOS  
Y CONTROL EN FRONTERA

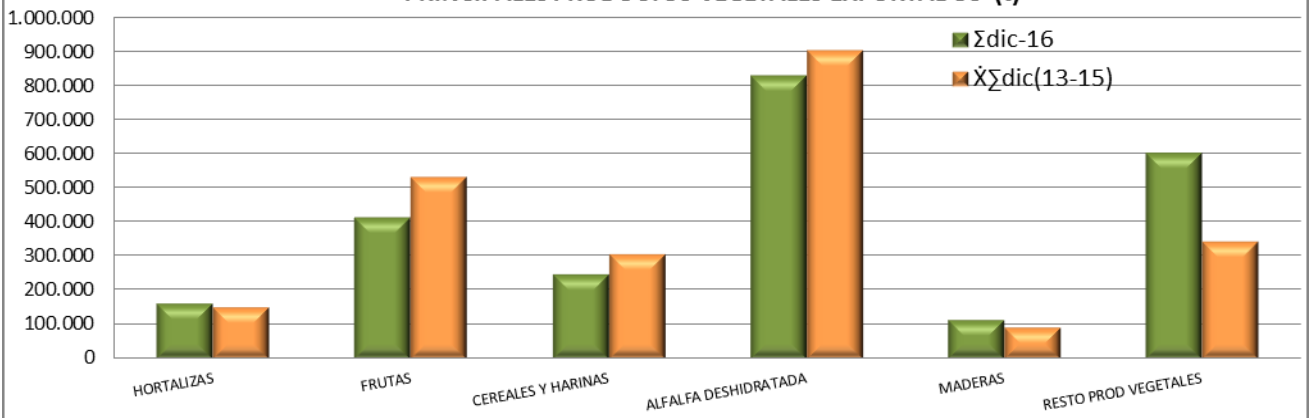
CeXeg

## PRINCIPALES PRODUCTOS (t)

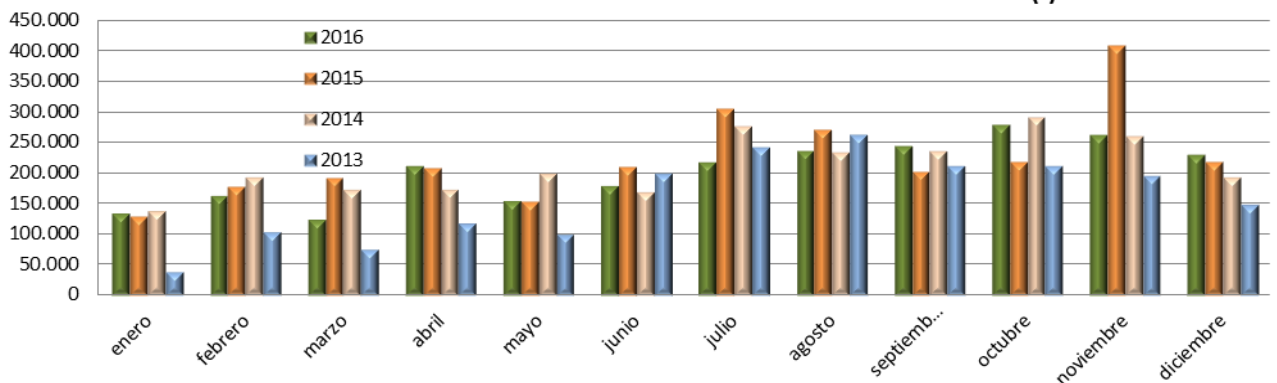
### Evolución interanual

PRODUCTOS	en Diciembre			hasta Diciembre		
	dic-16	dic-15	16/15 (%)	Σdic-16	ΧΣdic(13-15)	Σ16/ΧΣdic(13-15)(%)
Tomates	97	419	-77	2.685	25.538	-89
Pepinos	7	81	-92	290	7.745	-96
Lechugas	856	1.032	-17	18.779	13.844	36
Otras hortalizas	14.157	13.670	4	143.016	104.876	36
<b>HORTALIZAS</b>	<b>15.117</b>	<b>15.203</b>	<b>-1</b>	<b>164.770</b>	<b>152.003</b>	<b>8</b>
Frutas cítricas	21.207	31.727	-33	169.973	223.284	-24
Frutas pepita	8.522	7.341	16	86.918	83.867	4
Frutas de hueso	48	26	86	70.069	117.540	-40
Otras frutas y frutos	14.522	11.131	30	89.150	109.627	-19
<b>FRUTAS</b>	<b>44.299</b>	<b>50.223</b>	<b>-12</b>	<b>416.110</b>	<b>534.318</b>	<b>-22</b>
<b>CEREALES Y HARINAS</b>	<b>23.731</b>	<b>21.066</b>	<b>13</b>	<b>248.209</b>	<b>307.500</b>	<b>-19</b>
<b>ALFALFA DESHIDRATADA</b>	<b>72.284</b>	<b>60.020</b>	<b>20</b>	<b>829.984</b>	<b>905.094</b>	<b>-8</b>
<b>MADERAS</b>	<b>8.973</b>	<b>12.418</b>	<b>-28</b>	<b>116.451</b>	<b>93.961</b>	<b>24</b>
<b>RESTO PROD VEGETALES</b>	<b>61.189</b>	<b>55.679</b>	<b>10</b>	<b>605.672</b>	<b>345.709</b>	<b>75</b>
<b>PLANTA VIVA</b>	<b>3.070</b>	<b>2.728</b>	<b>13</b>	<b>37.196</b>	<b>28.344</b>	<b>31</b>
<b>TOTAL</b>	<b>228.663</b>	<b>217.336</b>	<b>5</b>	<b>2.418.393</b>	<b>2.366.930</b>	<b>2</b>

PRINCIPALES PRODUCTOS VEGETALES EXPORTADOS (t)



EVOLUCIÓN MENSUAL DE LAS EXPORTACIÓN DE PRODUCTOS VEGETALES (t)

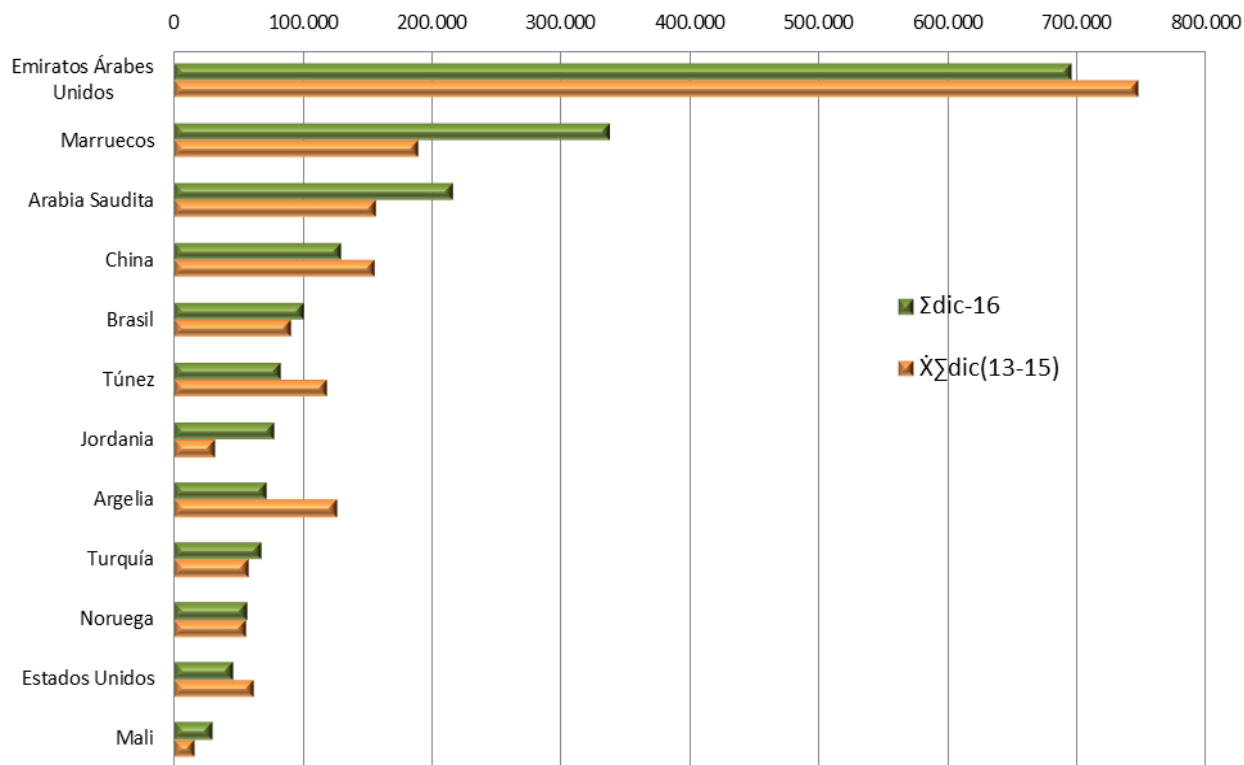


PRINCIPALES DESTINOS (t)

Evolución interanual

PAÍSES	en Diciembre			hasta Diciembre		
	dic-16	dic-15	16/15 (%)	Σdic-16	ΧΣdic(13-15)	Σ16/ΧΣdic(13-15)(%)
Emiratos Árabes Unidos	53.738	44.985	19	694.734	746.857	-7
Marruecos	37.329	19.573	91	338.032	189.561	78
Arabia Saudita	35.183	42.244	-17	216.472	156.557	38
China	7.278	9.935	-27	129.926	155.268	-16
Brasil	5.053	10.013	-50	100.121	90.389	11
Túnez	5.872	261	2.148	82.350	118.577	-31
Jordania	8.011	1.334	500	77.225	32.330	139
Argelia	4.302	5.757	-25	71.970	126.487	-43
Turquía	1.714	7.166	-76	67.388	57.516	17
Noruega	5.848	11.023	-47	56.881	55.836	2
Estados Unidos	6.842	13.955	-51	46.062	61.251	-25
Mali	3.007	2.579	17	30.056	15.621	92
RESTO	54.487	48.511	12	507.178	560.680	-10
<b>TOTAL</b>	<b>228.663</b>	<b>217.336</b>	<b>5</b>	<b>2.418.393</b>	<b>2.366.930</b>	<b>2</b>

EXPORTACIÓN DE PRODUCTOS VEGETALES A LOS PRINCIPALES DESTINOS (t)



ACTIVIDAD DE LOS PUNTOS DE INSPECCIÓN FRONTERIZOS (PIF)

Evolución de los Certificados Fitosanitarios emitidos (nº)

MESES	Mes a mes			Acumulados		
	2016	2015	16/15 (%)	Σ2016	χΣmes (13-15)	Σ16/χΣ (13-15)(%)
Enero	3.812	4.064	-6	3.812	3.617	5
Febrero	4.323	4.189	3	8.135	8.055	1
Marzo	4.423	4.688	-6	12.558	12.370	2
Abril	4.902	4.412	11	17.460	16.746	4
Mayo	3.956	3.997	-1	21.416	20.955	2
Junio	4.182	4.460	-6	25.598	25.061	2
Julio	4.672	5.428	-14	30.270	30.240	0
Agosto	4.855	4.123	18	35.125	34.104	3
Septiembre	4.718	3.852	22	39.843	37.865	5
Octubre	5.282	4.328	22	45.125	42.635	6
Noviembre	6.436	5.370	20	51.561	47.895	8
Diciembre	5.596	5.734	-2	57.157	53.234	7
<b>TOTAL</b>	<b>57.157</b>	<b>54.645</b>	<b>5</b>	<b>57.157</b>	<b>53.234</b>	<b>7</b>

