

# Exportación<sup>(1)</sup> vegetal

Enero 2016

## A destacar:

### ✓ La exportación vegetal certificada inicia el año en positivo

Durante el mes de enero, la exportación certificada de productos vegetales se mantuvo en crecimiento (+3%), respecto del primer mes de 2015, a pesar de las apreciables caídas de las hortalizas (-18%), las frutas (-30%) y los cereales y harinas (-40%). Los restantes grupos de productos anotaron registros positivos: la alfalfa deshidratada (+77%), las maderas (+107%), otros productos vegetales (+46%) y las plantas vivas (+58%).

Si la comparación se hace con la media de ese mismo mes en el trienio 2013-2015 la exportación certificada de origen vegetal registra un comienzo de año netamente positivo (+32%) compensando la caída de las frutas (-13%), único grupo a la baja.

### ✓ Campañas específicas de exportación

Finalizó la campaña de clementina y naranja dulce a EEUU con una exportación de 32.000 t, -27% menos que en la campaña anterior, como consecuencia de las condiciones climáticas excepcionalmente adversas que han provocado pérdidas en cantidad y calidad de la producción.

### ✓ Apertura de mercados

De **manzana y caqui** para exportar a **la India**.

Propuesta de nueva norma de para exportar **peras y manzanas a EEUU** desde España y otros países de la UE.

**Para más información** sobre campañas, protocolos y certificados de exportación y sobre listas de campos y establecimientos autorizados para exportar diríjase a [inspfito@magrama.es](mailto:inspfito@magrama.es)



DIRECCIÓN GENERAL  
DE SANIDAD DE LA  
PRODUCCIÓN AGRARIA

SUBDIRECCIÓN GENERAL  
DE ACUERDOS SANITARIOS  
Y CONTROL EN FRONTERA



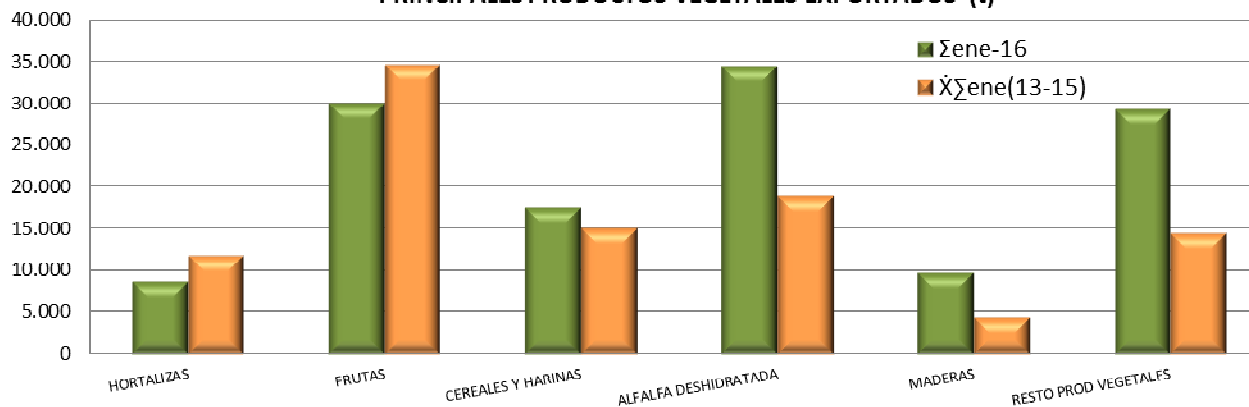
(1) Este informe solo incluye los vegetales y productos vegetales exportados con Certificado Fitosanitario

### PRINCIPALES PRODUCTOS (t)

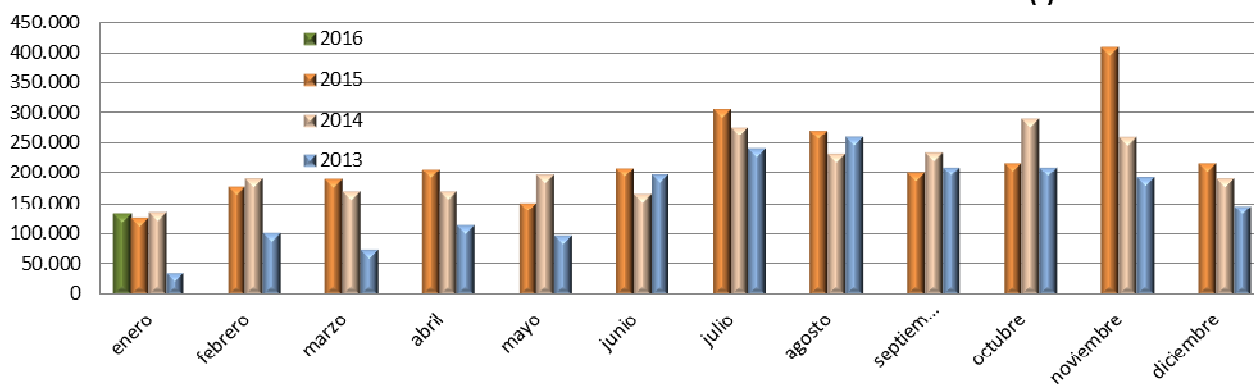
#### Evolución interanual

PRODUCTOS	en Enero			hasta Enero		
	ene-16	ene-15	16/15 (%)	Σene-16	ΧΣene(13-15)	Σ16/ΧΣene(13-15)(%)
Tomates	515	311	66	515	3.155	-84
Pepinos	92	301	-69	92	1.251	-93
Lechugas	844	740	14	844	919	-8
Otras hortalizas	7.240	9.194	-21	7.159	6.439	11
<b>HORTALIZAS</b>	<b>8.610</b>	<b>10.546</b>	<b>-18</b>	<b>8.610</b>	<b>11.763</b>	<b>-27</b>
Frutos cítricos	18.368	25.866	-29	18.368	21.509	-15
Frutas pepita	6.044	11.772	-49	6.044	6.785	-11
Frutas de hueso	35	75	-54	35	75	-54
Otras frutas y frutos	5.576	5.198	7	5.576	6.212	-10
<b>FRUTAS</b>	<b>30.022</b>	<b>42.911</b>	<b>-30</b>	<b>30.022</b>	<b>34.580</b>	<b>-13</b>
<b>CEREALES Y HARINAS</b>	<b>17.571</b>	<b>29.142</b>	<b>-40</b>	<b>17.571</b>	<b>15.021</b>	<b>17</b>
<b>ALFALFA DESHIDRATADA</b>	<b>34.547</b>	<b>19.550</b>	<b>77</b>	<b>34.547</b>	<b>18.863</b>	<b>83</b>
<b>MADERAS</b>	<b>9.685</b>	<b>4.674</b>	<b>107</b>	<b>9.685</b>	<b>4.297</b>	<b>125</b>
<b>RESTO PROD VEGETALES</b>	<b>29.314</b>	<b>20.041</b>	<b>46</b>	<b>29.314</b>	<b>14.390</b>	<b>104</b>
<b>PLANTA VIVA</b>	<b>3.163</b>	<b>2.002</b>	<b>58</b>	<b>3.163</b>	<b>2.004</b>	<b>58</b>
<b>TOTAL</b>	<b>132.912</b>	<b>128.866</b>	<b>3</b>	<b>132.912</b>	<b>100.918</b>	<b>32</b>

PRINCIPALES PRODUCTOS VEGETALES EXPORTADOS (t)



EVOLUCIÓN MENSUAL DE LAS EXPORTACIONES DE PRODUCTOS VEGETALES (t)

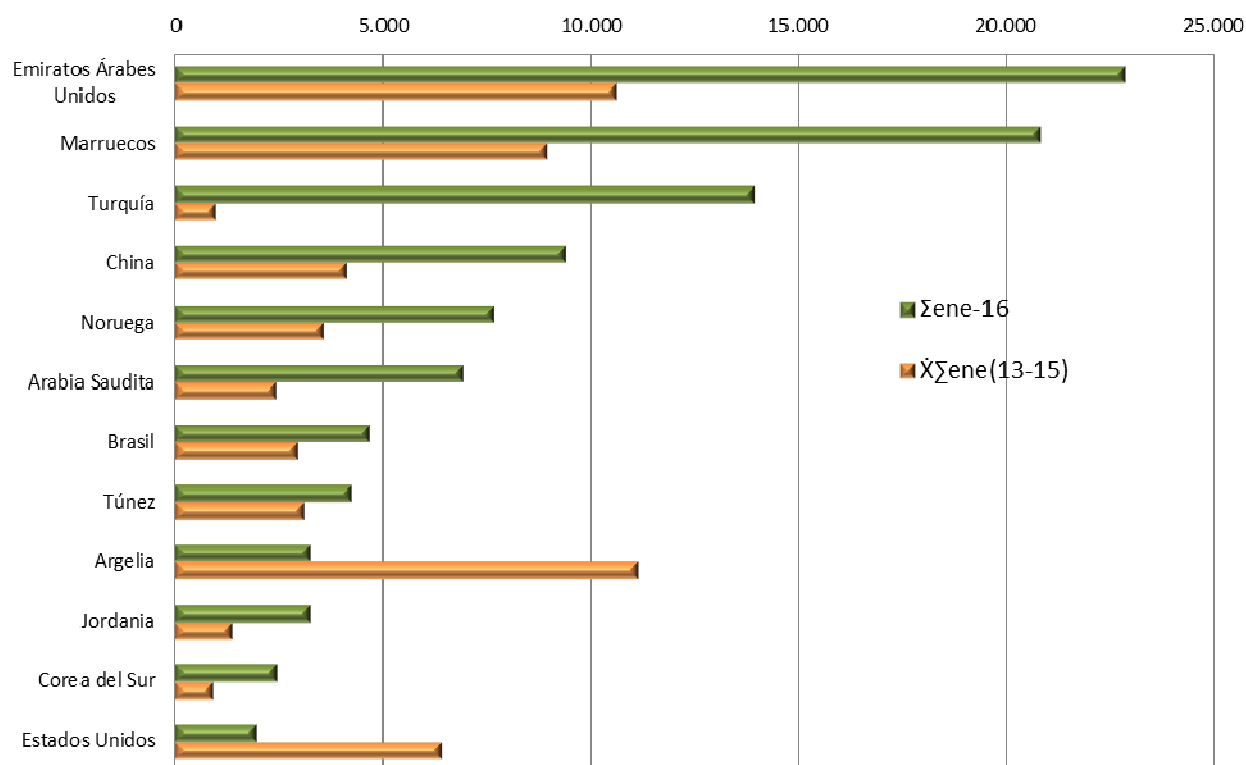


**PRINCIPALES DESTINOS (t)**

**Evolución interanual**

DESTINOS	en Enero			hasta Enero		
	ene-16	ene-15	16/15 (%)	Σene-16	∑Σene(13-15)	Σ16/∑Σene(13-15)(%)
Emiratos Árabes Unidos	22.849	7.331	212	22.849	10.589	116
Marruecos	20.814	9.536	118	20.814	8.953	132
Turquía	13.950	1.236	1028	13.950	965	1346
China	9.401	7.170	31	9.401	4.141	127
Noruega	7.654	5.284	45	7.654	3.566	115
Arabia Saudita	6.950	1.547	349	6.950	2.427	186
Brasil	4.683	4.984	-6	4.683	2.943	59
Túnez	4.241	8.661	-51	4.241	3.095	37
Argelia	3.245	21.795	-85	3.245	11.120	-71
Jordania	3.238	2.236	45	3.238	1.374	136
Corea del Sur	2.482	1.664	49	2.482	892	178
Estados Unidos	1.981	10.661	-81	1.981	6.417	-69
RESTO	31.422	46.763	-33	31.422	44.437	-29
<b>TOTAL</b>	<b>132.912</b>	<b>128.866</b>	<b>3</b>	<b>132.912</b>	<b>100.918</b>	<b>32</b>

**EXPORTACIÓN DE PRODUCTOS VEGETALES A LOS PRINCIPALES DESTINOS (t)**



**ACTIVIDAD DE LOS PUNTOS DE INSPECCIÓN FRONTERIZOS (PIF)  
Evolución de los Certificados Fitosanitarios emitidos (nº)**

MESES	Mes a mes			Acumulados		
	2016	2015	16/15 (%)	Σ2016	ΧΣmes (13-15)	Σ16/ΧΣ(13-15) (%)
Enero	3.835	4.064	-6	3.835	3.617	6
Febrero						
Marzo						
Abril						
Mayo						
Junio						
Julio						
Agosto						
Septiembre						
Octubre						
Noviembre						
Diciembre						
<b>TOTAL</b>	<b>3.835</b>	<b>4.064</b>	<b>-6</b>	<b>3.835</b>	<b>3.617</b>	<b>6</b>

