

Exportación⁽¹⁾ vegetal

Junio 2016

A destacar:

✓ La exportación vegetal certificada bajó en el mes de junio

La exportación certificada de productos vegetales cayó en junio-2016 un 14% respecto a su homólogo de 2015, como resultado de los descensos en frutas (-47%), cereales y harinas (-36%), alfalfa deshidratada (-31%) y maderas (-40%) que no se han compensado con las subidas en la exportación de hortalizas (+37%), planta viva (+51%) y resto de productos vegetales (+71%).

Sin embargo, en el conjunto del primer semestre de 2016, la exportación certificada vegetal creció (+6%) en relación a la media de ese mismo período del trienio precedente, aunque con registros negativos en hortalizas (-9%), frutas (-25%) y cereales y harinas (-27%).

✓ Apertura de mercados

Visita preceptiva de delegación de AQSIQ para autorizar la exportación de melocotón y ciruela a China desde España (primer país autorizado).

Apertura del mercado de Cuba a la patata de siembra española.

✓ Campañas de exportación

Se abrió el periodo de registro de exportación de fruta de pepita a Israel.

Para más información sobre **campañas, protocolos y certificados de exportación** y sobre **listas de campos y establecimientos autorizados para exportar** diríjase a inspfito@magrama.es



DIRECCIÓN GENERAL
DE SANIDAD DE LA
PRODUCCIÓN AGRARIA

SUBDIRECCIÓN GENERAL
DE ACUERDOS SANITARIOS
Y CONTROL EN FRONTERA



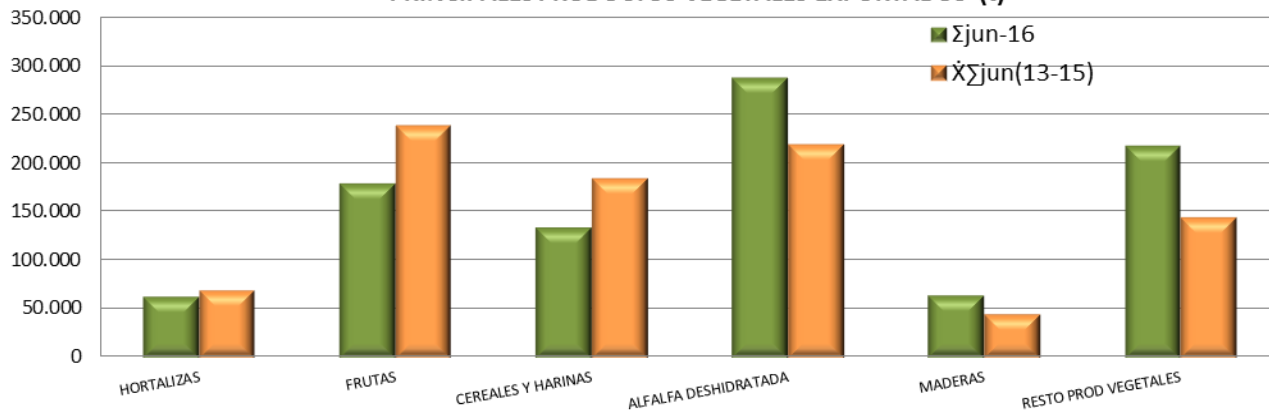
(1) Este informe solo incluye los vegetales y productos vegetales exportados con Certificado Fitosanitario

PRINCIPALES PRODUCTOS (t)

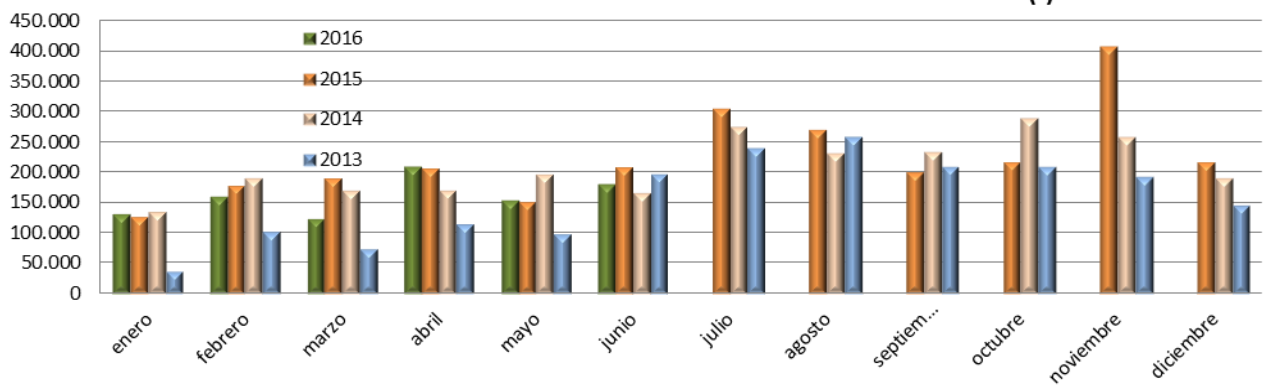
Evolución interanual

PRODUCTOS	en Junio			hasta Junio		
	jun-16	jun-15	16/15 (%)	Σjun-16	ΧΣjun(13-15)	Σ16/ΧΣjun(13-15)(%)
Tomates	210	42	403	1.991	19.634	-90
Pepinos	9	0	-	231	3.481	-93
Lechugas	1.983	1.163	70	8.440	8.101	4
Otras hortalizas	19.092	14.378	33	52.144	37.706	38
HORTALIZAS	21.295	15.584	37	62.805	68.921	-9
Frutos cítricos	722	4.360	-83	108.847	140.055	-22
Frutas pepita	2.739	2.657	3	31.018	29.661	5
Frutas de hueso	7.379	15.199	-51	8.710	29.850	-71
Otras frutas y frutos	5.802	9.022	-36	30.483	38.477	-21
FRUTAS	16.642	31.239	-47	179.058	238.043	-25
CEREALES Y HARINAS	15.410	24.084	-36	134.298	184.124	-27
ALFALFA DESHIDRATADA	62.178	90.693	-31	288.035	219.557	31
MADERAS	9.144	15.288	-40	64.288	44.313	45
RESTO PROD VEGETALES	54.428	31.877	71	217.720	143.668	52
PLANTA VIVA	1.475	975	51	15.626	12.220	28
TOTAL	180.571	209.740	-14	961.831	910.847	6

PRINCIPALES PRODUCTOS VEGETALES EXPORTADOS (t)



EVOLUCIÓN MENSUAL DE LAS EXPORTACIÓN DE PRODUCTOS VEGETALES (t)

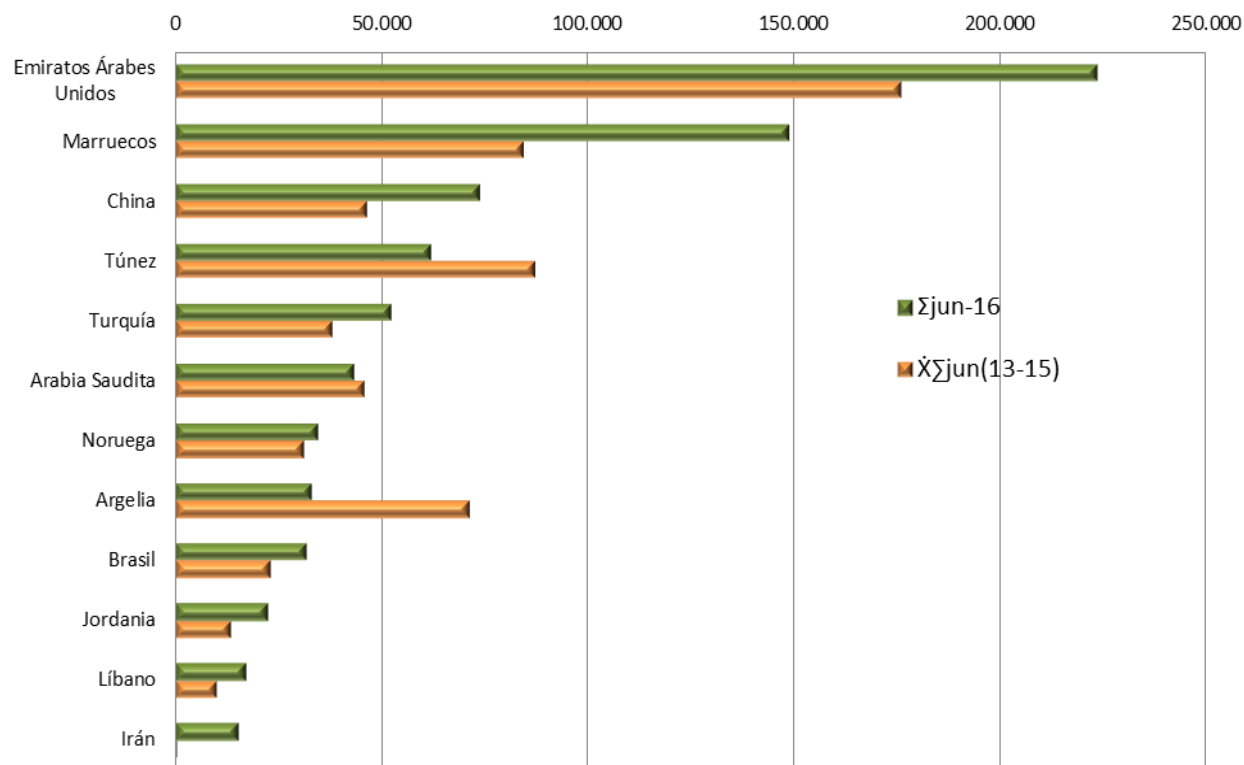


PRINCIPALES DESTINOS (t)

Evolución interanual

PRODUCTOS	en Junio			hasta Junio		
	jun-16	jun-15	16/15 (%)	Σjun-16	ΧΣjun(13-15)	Σ16/ΧΣjun(13-15)(%)
Emiratos Árabes Unidos	53.220	72.407	-26	223.331	175.815	27
Marruecos	36.654	17.031	115	148.863	84.454	76
China	10.878	24.622	-56	73.868	46.318	59
Túnez	188	3.968	-95	61.957	87.035	-29
Turquía	13.456	11.724	15	52.385	37.926	38
Arabia Saudita	11.495	5.336	115	43.135	45.669	-6
Noruega	3.177	7.219	-56	34.652	30.970	12
Argelia	2.728	8.322	-67	32.918	71.305	-54
Brasil	12.636	15.620	-19	31.866	22.890	39
Jordania	2.261	5.104	-56	22.317	13.339	67
Líbano	900	1.659	-46	17.261	9.948	74
Irán	0	125	-100	15.292	161	9.413
RESTO	32.978	36.603	-10	203.985	285.017	-28
TOTAL	180.571	209.740	-14	961.831	910.847	6

EXPORTACIÓN DE PRODUCTOS VEGETALES A LOS PRINCIPALES DESTINOS (t)



ACTIVIDAD DE LOS PUNTOS DE INSPECCIÓN FRONTERIZOS (PIF)

Evolución de los Certificados Fitosanitarios emitidos (nº)

MESES	Mes a mes			Acumulados		
	2016	2015	16/15 (%)	Σ2016	χΣmes (13-15)	Σ16/χΣ(13-15)(%)
Enero	3.812	4.064	-6	3.812	3.617	5
Febrero	4.323	4.189	3	8.135	8.055	1
Marzo	4.424	4.688	-6	12.559	12.370	2
Abril	4.903	4.412	11	17.462	16.746	4
Mayo	3.982	3.997	0	21.444	20.955	2
Junio	4.171	4.460	-6	25.615	25.061	2
Julio						
Agosto						
Septiembre						
Octubre						
Noviembre						
Diciembre						
TOTAL	25.615	25.810	-1	25.615	25.061	2

