

Exportación⁽¹⁾ vegetal

Octubre 2016

(1) Este informe solo incluye los vegetales y productos vegetales exportados con Certificado Fitosanitario

A destacar:

✓ La exportación vegetal certificada sigue creciendo en octubre

La exportación certificada de productos vegetales mantuvo en octubre su tendencia creciente: +26% sobre el mismo mes de 2015, con registros positivos en hortalizas (+25%), frutas (+10%), alfalfa deshidratada (+25%), maderas (+81%), resto de productos vegetales (+70%) y planta viva (+29%).

En los primeros 10 meses de 2016, la exportación certificada vegetal se mantuvo ligeramente en positivo (+2%) sobre la media del trienio precedente para ese mismo período, destacando las hortalizas (+10%), maderas (+20%), resto de productos vegetales (+65%) y planta viva (+27%).

✓ Apertura de mercados

✓ Campañas de exportación

De clementinas y naranjas a Estados Unidos

Delegación técnica de APHIS que corrobora la solidez del sistema de gestión y control de la campaña de exportación.

Inicio de las exportaciones de clementinas a Estados Unidos.

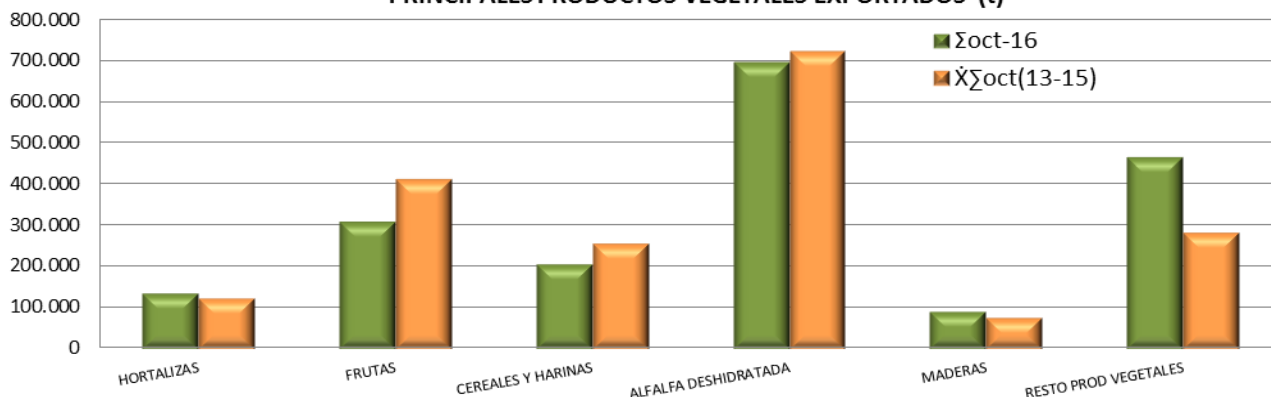
De frutas de hueso a México: se inician las exportaciones.

PRINCIPALES PRODUCTOS (t)

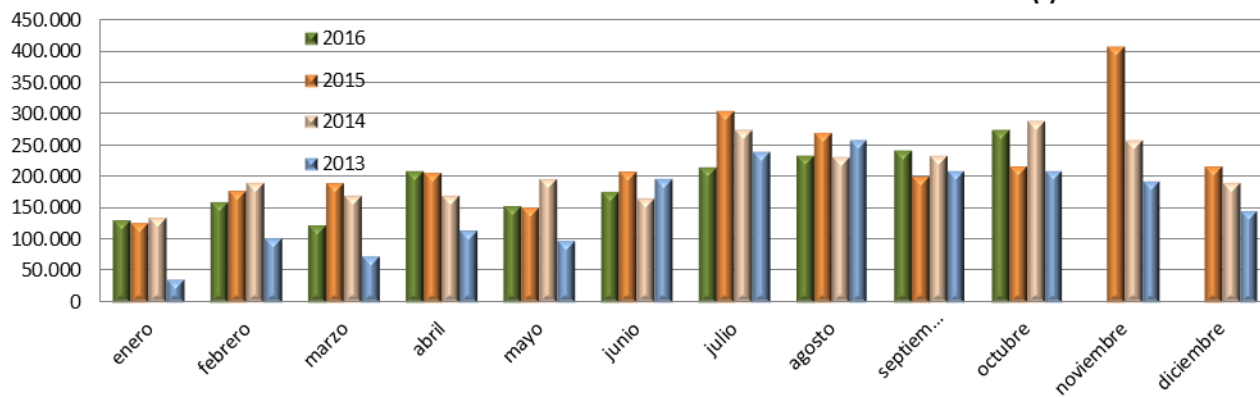
Evolución interanual

PRODUCTOS	en Octubre			hasta Octubre		
	oct-16	oct-15	16/15 (%)	Σoct-16	∑Σoct(13-15)	Σ16/∑Σoct(13-15)(%)
Tomates	46	48	-3	2.527	21.183	-88
Pepinos	15	38	-61	282	5.095	-94
Lechugas	1.660	1.753	-5	16.954	11.256	51
Otras hortalizas	10.227	7.686	33	114.134	83.741	36
HORTALIZAS	11.948	9.524	25	133.898	121.276	10
Frutos cítricos	8.603	8.041	7	118.007	154.646	-24
Frutas pepita	10.002	8.903	12	64.771	66.605	-3
Frutas de hueso	6.733	3.543	90	67.390	116.660	-42
Otras frutas y frutos	9.529	11.164	-15	57.923	74.311	-22
FRUTAS	34.867	31.651	10	308.091	412.223	-25
CEREALES Y HARINAS	14.382	24.309	-41	204.544	255.828	-20
ALFALFA DESHIDRATADA	122.518	98.022	25	696.253	723.450	-4
MADERAS	10.496	5.810	81	90.777	75.572	20
RESTO PROD VEGETALES	74.775	44.032	70	465.571	282.651	65
PLANTA VIVA	7.509	5.802	29	29.903	23.513	27
TOTAL	276.495	219.150	26	1.929.037	1.894.513	2

PRINCIPALES PRODUCTOS VEGETALES EXPORTADOS (t)



EVOLUCIÓN MENSUAL DE LAS EXPORTACIÓN DE PRODUCTOS VEGETALES (t)

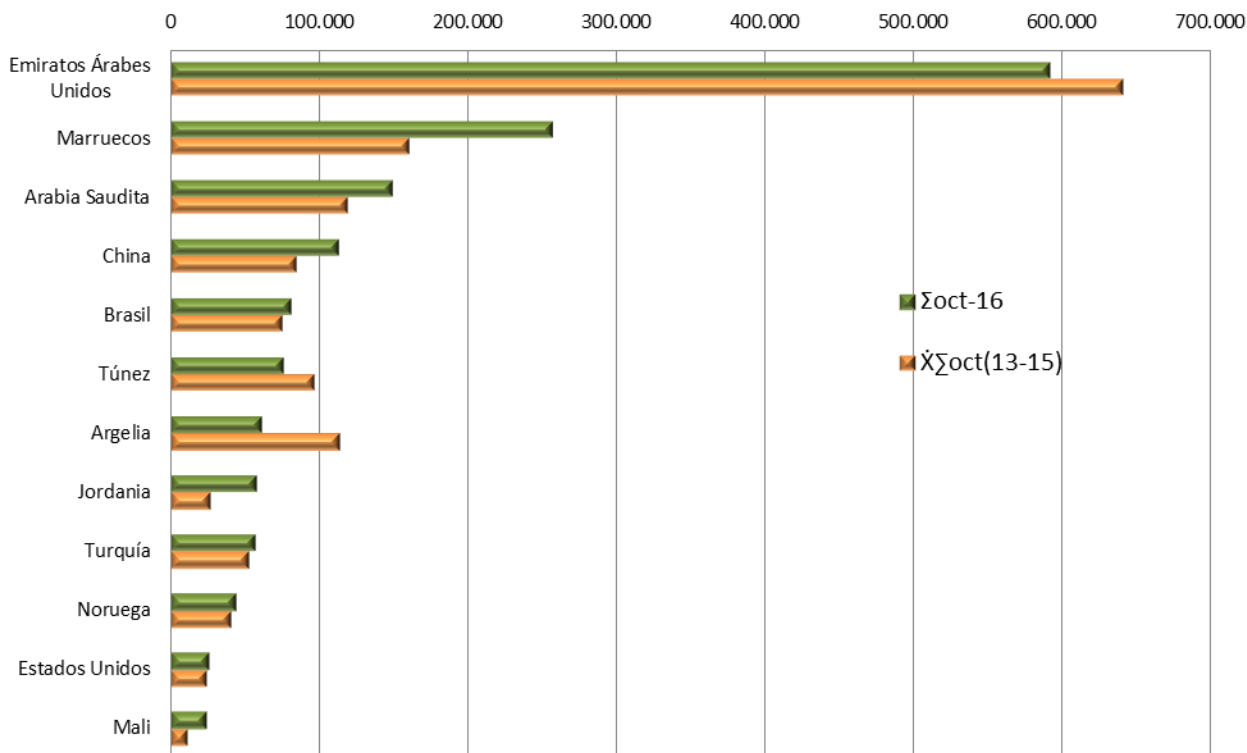


PRINCIPALES DESTINOS (t)

Evolución interanual

PRODUCTOS	en Octubre			hasta Octubre		
	oct-16	oct-15	16/15 (%)	Σoct-16	ΧΣoct(13-15)	Σ16/ΧΣoct(13-15)(%)
Emiratos Árabes Unidos	106.687	98.796	8	590.737	640.041	-8
Marruecos	33.480	16.973	97	256.501	160.538	60
Arabia Saudita	29.990	18.647	61	149.302	119.000	25
China	10.202	11.962	-15	113.169	84.140	35
Brasil	10.115	5.107	98	80.945	74.558	9
Túnez	3.767	5.875	-36	75.966	96.382	-21
Argelia	4.950	9.075	-45	60.764	113.473	-46
Jordania	14.642	3.172	362	57.473	27.130	112
Turquía	1.006	864	16	56.663	52.587	8
Noruega	3.593	4.263	-16	43.821	40.782	7
Estados Unidos	4.873	6.349	-23	26.187	24.234	8
Mali	4.013	1.858	116	24.176	11.334	113
RESTO	49.177	36.208	36	393.333	450.313	-13
TOTAL	276.495	219.150	26	1.929.037	1.894.513	2

EXPORTACIÓN DE PRODUCTOS VEGETALES A LOS PRINCIPALES DESTINOS (t)



ACTIVIDAD DE LOS PUNTOS DE INSPECCIÓN FRONTERIZOS (PIF)

Evolución de los Certificados Fitosanitarios emitidos (nº)

MESES	Mes a mes			Acumulados		
	2016	2015	16/15 (%)	Σ2016	Σmes (13-15)	Σ16/Σ (13-15)(%)
Enero	3.812	4.064	-6	3.812	3.617	5
Febrero	4.323	4.189	3	8.135	8.055	1
Marzo	4.424	4.688	-6	12.559	12.370	2
Abril	4.902	4.412	11	17.461	16.746	4
Mayo	3.956	3.997	-1	21.417	20.955	2
Junio	4.182	4.460	-6	25.599	25.061	2
Julio	4.673	5.428	-14	30.272	30.240	0
Agosto	4.857	4.123	18	35.129	34.104	3
Septiembre	4.721	3.852	23	39.850	37.865	5
Octubre	5.246	4.328	21	45.096	42.635	6
Noviembre						
Diciembre						
TOTAL	45.096	43.541	4	45.096	42.635	6

