

Exportación⁽¹⁾ vegetal

Septiembre 2016

(1) Este informe solo incluye los vegetales y productos vegetales exportados con Certificado Fitosanitario

A destacar:

✓ **Apreciable subida en septiembre de la exportación vegetal certificada**

La exportación certificada de productos vegetales cambió en septiembre su tendencia con una subida del 20% sobre el mismo mes de 2015, registrando ascensos en hortalizas (+24%), frutas (+15%), alfalfa deshidratada (+35%), resto de productos vegetales (+23%) y planta viva (+16%).

En los nueve meses transcurridos de 2016, la exportación certificada vegetal se mantuvo equilibrada con la media del trienio precedente para ese mismo período, aunque con registros positivos en hortalizas (11%), maderas (+16%), resto de productos vegetales (+58%) y planta viva (+25%).

✓ **Apertura de mercados**

Nuevos requisitos para exportar a **Canadá** uvas de mesa, kiwi amarillo, caquis y granadas.

✓ **Campañas de exportación: apertura de presentación de solicitudes**

De cítricos a **Australia, China y México**; de naranjas a **Corea del Sur**, de pimientos y tomates a **Estados Unidos** y de uvas de mesa, kiwi amarillo, caquis y granadas a **Canadá**.

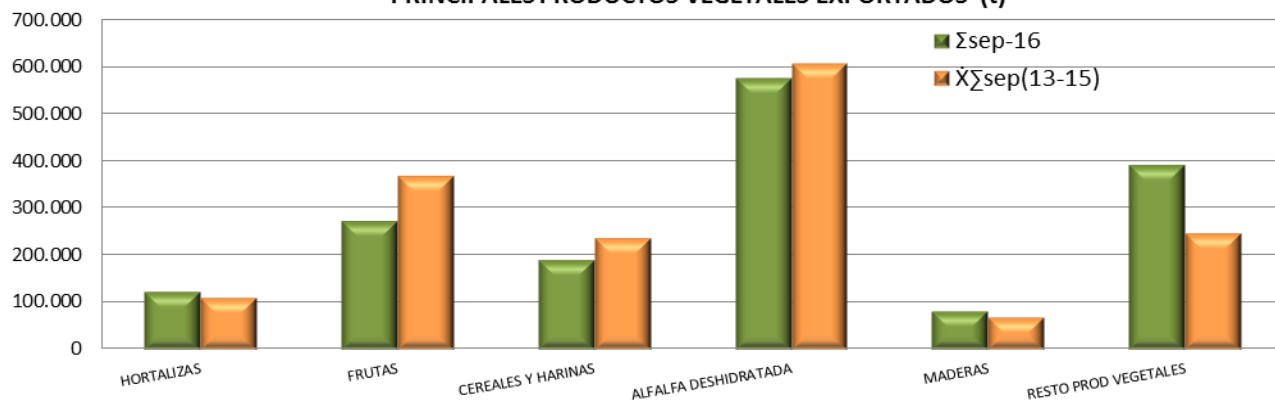
Para más información sobre **campañas, protocolos y certificados de exportación** y sobre **listas de campos y establecimientos autorizados para exportar** diríjase a inspfito@magrama.es

PRINCIPALES PRODUCTOS (t)

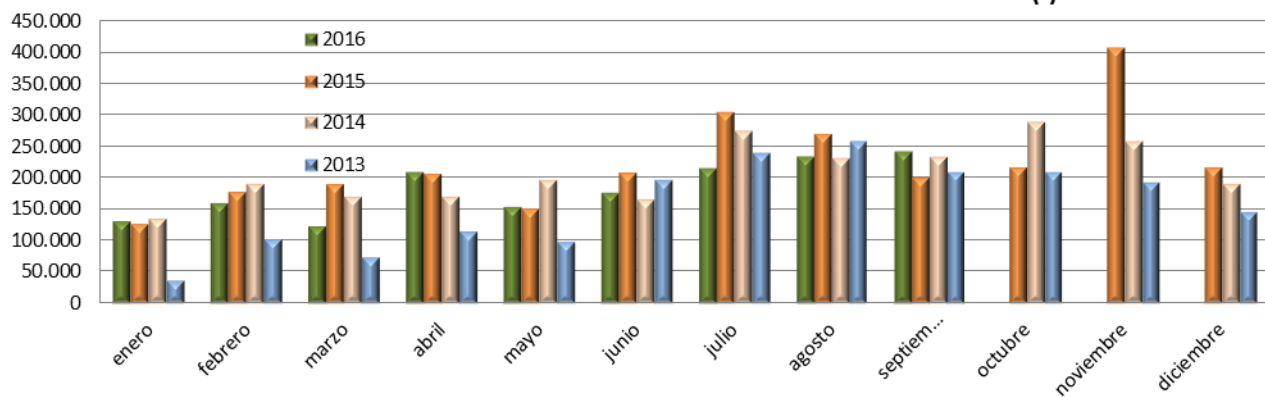
Evolución interanual

PRODUCTOS	en Septiembre			hasta Septiembre		
	sep-16	sep-15	16/15 (%)	Σsep-16	ΧΣsep(13-15)	Σ16/ΧΣsep(13-15)(%)
Tomates	173	27	551	2.481	20.177	-88
Pepinos	14	0	-	267	3.591	-93
Lechugas	2.773	768	261	15.158	9.954	52
Otras hortalizas	14.615	13.381	9	103.649	75.410	37
HORTALIZAS	17.575	14.175	24	121.555	109.132	11
Frutas cítricas	336	402	-17	109.321	142.938	-24
Frutas pepita	10.888	10.348	5	54.749	53.235	3
Frutas de hueso	11.876	8.567	39	60.540	110.356	-45
Otras frutas y frutos	6.015	6.005	0	48.426	62.338	-22
FRUTAS	29.114	25.322	15	273.036	368.868	-26
CEREALES Y HARINAS	17.930	18.578	-3	189.729	236.112	-20
ALFALFA DESHIDRATADA	104.385	77.083	35	574.542	605.777	-5
MADERAS	3.842	9.284	-59	80.420	69.371	16
RESTO PROD VEGETALES	66.494	54.206	23	390.760	247.985	58
PLANTA VIVA	4.081	3.506	16	22.442	17.947	25
TOTAL	243.422	202.153	20	1.652.484	1.655.192	-0,2

PRINCIPALES PRODUCTOS VEGETALES EXPORTADOS (t)



EVOLUCIÓN MENSUAL DE LAS EXPORTACIÓN DE PRODUCTOS VEGETALES (t)

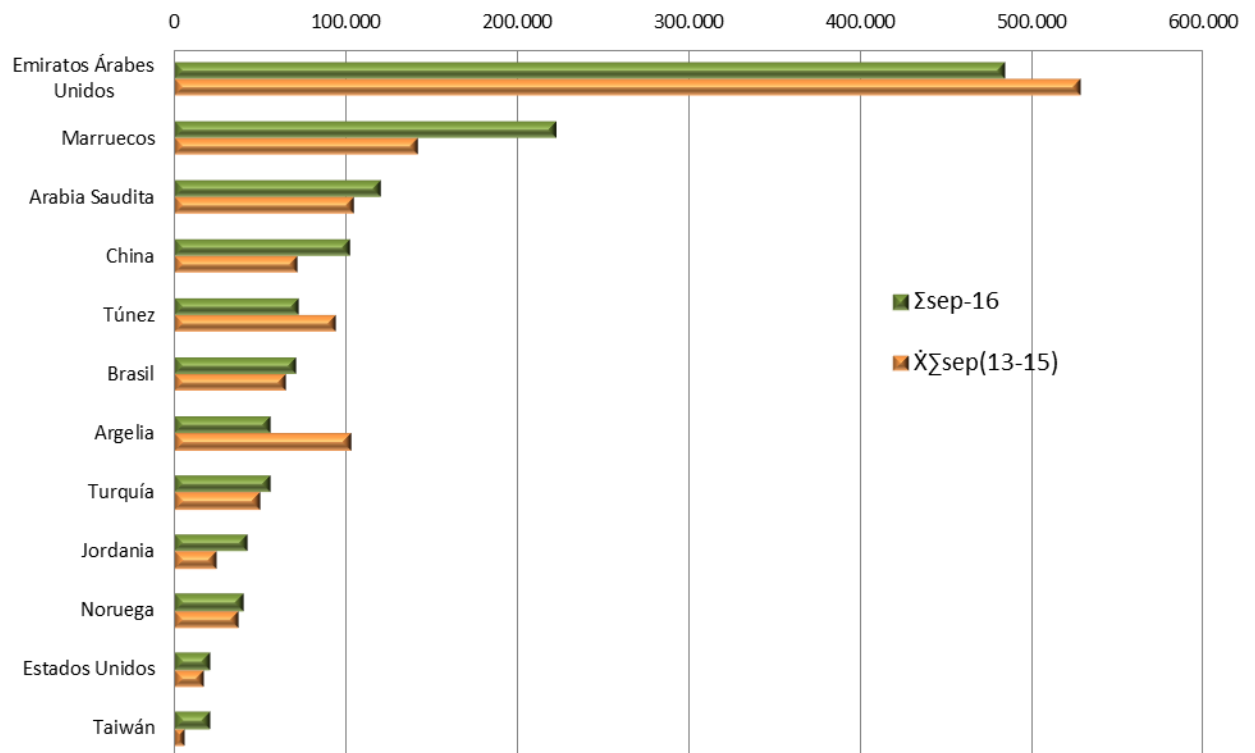


PRINCIPALES DESTINOS (t)

Evolución interanual

PRODUCTOS	en Septiembre			hasta Septiembre		
	sep-16	sep-15	16/15 (%)	Σsep-16	ΧΣsep(13-15)	Σ16/ΧΣsep(13-15)(%)
Emiratos Árabes Unidos	110.176	78.875	40	483.896	528.156	-8
Marruecos	27.825	11.463	143	222.738	141.769	57
Arabia Saudita	19.764	35.168	-44	120.379	104.535	15
China	9.595	11.959	-20	102.626	72.009	43
Túnez	3.517	608	479	72.186	94.123	-23
Brasil	11.158	10.501	6	70.886	65.329	9
Argelia	6.829	10.882	-37	55.828	103.390	-46
Turquía	1.322	452	192	55.672	49.903	12
Jordania	6.368	1.772	259	42.608	24.609	73
Noruega	1.204	1.317	-9	40.228	37.452	7
Estados Unidos	2.870	2.397	20	21.205	17.016	25
Taiwán	3.550	863	311	21.001	6.060	247
RESTO	39.243	35.894	9	343.231	410.842	-16
TOTAL	243.422	202.153	20	1.652.484	1.655.192	-0,2

EXPORTACIÓN DE PRODUCTOS VEGETALES A LOS PRINCIPALES DESTINOS (t)



ACTIVIDAD DE LOS PUNTOS DE INSPECCIÓN FRONTERIZOS (PIF)

Evolución de los Certificados Fitosanitarios emitidos (nº)

MESES	Mes a mes			Acumulados		
	2016	2015	16/15 (%)	Σ2016	χΣmes (13-15)	Σ16/χΣ (13-15)(%)
Enero	3.812	4.064	-6	3.812	3.617	5
Febrero	4.323	4.189	3	8.135	8.055	1
Marzo	4.424	4.688	-6	12.559	12.370	2
Abril	4.902	4.412	11	17.461	16.746	4
Mayo	3.956	3.997	-1	21.417	20.955	2
Junio	4.182	4.460	-6	25.599	25.061	2
Julio	4.676	5.428	-14	30.275	30.240	0
Agosto	4.865	4.123	18	35.140	34.104	3
Septiembre	4.660	3.852	21	39.800	37.865	5
Octubre						
Noviembre						
Diciembre						
TOTAL	39.800	39.213	1	39.800	37.865	5

