

GOBIERNO  
DE ESPAÑA

MINISTERIO  
DE MEDIO AMBIENTE  
Y MEDIO RURAL Y MARINO

# LA ALIMENTACIÓN MES A MES

JULIO

2011

AVANCE DE DATOS PROVISIONALES

## METODOLOGÍA del Panel de Consumo Alimentario

---

El panel de consumo Alimentario se está desarrollando en el Ministerio de Medio Ambiente, y Medio Rural y Marino desde el año 1987 y su objetivo principal es el conocimiento de la demanda directa de alimentos en España, distinguiendo entre el consumo en hogares, en hostelería/restauración e instituciones, para lo que se aplica la siguiente Metodología:

### HOGARES:

**Universo:** Todos los hogares de la península, Baleares y Canarias, sin incluir Ceuta y Melilla (17.070.198 en 2010 y 17.154.090 en 2011)

**Muestra:** 12.000 Hogares que apuntan diariamente sus compras con un lector óptico. La elección de esta muestra es al azar con un método bietápico. En la primera etapa se seleccionan los puntos de sondeo en función del tamaño de las poblaciones para cada una de las regiones. En la segunda, se selecciona los colaboradores en cada uno de los puntos elegidos.

### EXTRAHOGAR:

Se realizan dos paneles para el conocimiento del consumo Extradoméstico:

**1-** El panel de consumo alimentario en Hostelería/Restauración comercial y Social, del que se obtiene el volumen y gasto realizado en alimentación por el sector, las cifras son suministradas por los encargados de compras de los establecimientos. Es continuación del que se venía haciendo desde el año 1987 pero con mejoras metodológicas y muestrales. Se ha aumentado la muestra hasta 1.500 establecimientos de Hostelería/Restauración comercial y 300 para la social, con recogida por auditoría personal de las encuestas. Dado que esta nueva metodología se empezó hace algo más de un año, en este momento ya se pueden dar resultados comparativos del año 2009 con respecto al 2008, por lo que se presentan en este informe los resultados de H/R de 2010 comparados con los del mismo periodo de 2009, así como la suma total de alimentación al considerar los hogares también.

**2-** El panel de consumo extradoméstico realizado a los consumidores. Durante dos semanas al trimestre nos proporcionarán información de todas las comidas realizadas fuera del hogar, lugar a donde acudieron, qué comieron, precio de la misma, razones por las que comieron fuera del hogar, etc. En el trimestre se le preguntarán a 7.000 personas comprendidas entre 10 años y mayores de 65 años, que corresponden con unas 550 personas cada semana. Los resultados de la última oleada ya están colgados en el Web del MARM.

Con ambos estudios se tiene un conocimiento bastante profundo del consumo dentro del sector extradoméstico.

### Consumo en Julio 2011

**Importante descenso en el consumo de Alimentos dentro de los hogares en España durante el mes de Julio 2011 (-4,5%)**

**Sin embargo, se mantiene estable el Gasto en Alimentación (+0,1%) por el fuerte aumento de los precios medios (+4,8%)**

- Baja el consumo de productos relacionados con la Pesca (-3,1%), entre los que destaca los Pescados Frescos (-8,1%) como el Atún y Bonito (-20,8%), el Lenguado Fresco (-20,1%), las Sardinias/Boquerones (-13,1%) y las Conservas de Pescado/Moluscos (-3,3%).
- Vuelve a caer de forma importante el consumo de Aceite, sobretudo el del Aceite de Oliva (-16,8%)
- Desciende la compra de productos frescos en los hogares como: la Fruta Fresca (-2,0%), entre los que encuentran frutas de temporada como los Albaricoques (-40,7%), las Cerezas (-15,9%), la Sandía (-4,0%) y el Melón (-2,9%), los Huevos (-6,3%) y el Pan (-1,1%). No así las Hortalizas Frescas que crecen un +3,2%, destacando los incrementos de los Tomates (+7,7%) y los Pimientos (+6,6%).
- Destaca el importante incremento en el consumo de Carnes (+3,1%) durante este mes: el Pollo (+6,3%), la Carne Ovino/Caprino y la Vacuna (+2,6% y +1,4% respectivamente)
- Aumenta la presencia en los hogares de productos lácteos como los Bífidos y Leches Fermentadas (+7,3%)

### Consumo en el Año Móvil de Agosto 2010 a Julio 2011

**Anualmente, se mantiene el menor consumo de Alimentos en los hogares españoles (-2,1%).**

**El Gasto muestra también evolución negativa (-1,7%) porque la evolución de los precios medios se mantiene (+0,4%).**

**El gasto por persona disminuyó un -2,8%, situándose a cierre del año móvil julio2011 en 1.448,81 €/persona/año.**

- Desciende el consumo del Total Pesca (-5,6%), a consecuencia de la menor compra de Mariscos/Moluscos/crustáceos (-11,7%) y de los Pescados Frescos (-6,0%).
- Anualmente, sólo el consumo de la Carne de Pollo se mantiene estable. El resto de carnes frescas descienden: Carne Vacuno (-7,6%) y la de Cerdo (-6,1%).
- Y es que en general, cae el consumo de todos los productos Frescos: Patatas Frescas (-5,6%), los Huevos (-3,8%), las Frutas Frescas (-2,3%) y las Hortalizas Frescas (-1,1%)
- Desciende la compra del Aceite (-4,0%), sobretudo de la variedad de Girasol (-7,0%) pero también de Oliva (-2,2%).
- Se incrementa el consumo de los Derivados Lácteos (+1,5%), destacando los incrementos del Queso (+3,9%) y del Yogurt (+1,8%). Mientras que el Total Leche Líquida desciende un -3,3%.
- En el último año, ha aumentado en un +22,2% el consumo de Bebidas base Vino
- Producto de la caída de la compra de Alimentación Fresca, la Tienda Tradicional y los Hipermercados han disminuido su volumen de compra un -4,7% y -4,6% respectivamente, desviando gran parte de estas compras a las Tiendas de Descuento, que incrementan un +6,6% el volumen.

	TAM Julio 2011	% Variación TAM Julio 11 vs. TAM Julio 10	% Variación Mayo 11 vs. Mayo 10	% Variación Junio 11 vs. Junio 10	% Variación Julio 11 vs. Julio 10
Volumen (Millones Kgs/Lts.)	30.051,36	-2,1%	1,9%	-1,1%	-4,5%
Valor (Millones €)	66.743,06	-1,7%	4,7%	0,4%	0,1%
Precio Medio	2,22	0,4%	2,7%	1,5%	4,8%
Consumo x Capita	652,32	-3,2%	1,4%	-1,5%	-5,0%
Gasto x Capita	1.448,81	-2,8%	4,2%	-0,1%	-0,4%

## CONSUMO ALIMENTARIO EN EL HOGAR

LA ALIMENTACIÓN MES A MES							
TAM DE JULIO							
HOGARES							
Productos	Cantidad (Millones de Kgs/ Lt)		Evolución	Valor (Millones de €)		Evolución	Kg / Lt per Cápita
	2010	2011	%11/10	2010	2011	%11/10	2011
<b>.TOTAL ALIMENTACION</b>	<b>30.700,9</b>	<b>30.051,4</b>	<b>-2,1</b>	<b>67.881,5</b>	<b>66.743,1</b>	<b>-1,7</b>	<b>652,3</b>
TOTAL CARNE	2.434,1	2.388,1	-1,9	15.742,8	15.312,4	-2,7	51,84
TOTAL PESCA	1.301,7	1.228,6	-5,6	9.019,4	8.825,6	-2,1	26,67
T.FRUTAS FRESCAS	4.722,0	4.613,4	-2,3	6.312,8	6.201,8	-1,8	100,14
T HORTALIZAS Y PATATAS FRESCAS	3.969,0	3.875,5	-2,4	5.274,7	5.292,7	0,3	84,12
PAN	1.743,7	1.624,9	-6,8	4.087,8	3.884,1	-5,0	35,27
TOTAL ACEITE	623,5	598,4	-4,0	1.313,1	1.270,6	-3,2	12,99
T.HUEVOS KGS	387,1	372,5	-3,8	771,9	726,3	-5,9	8,09
LECHE y DERIVADOS LACTEOS	5.253,7	5.165,1	-1,7	8.456,1	8.387,7	-0,8	112,11
TOTAL VINOS y ESPUMOSOS	450,9	429,3	-4,8	1.122,0	1.040,6	-7,2	9,32
AGUA DE BEBIDA ENVAS.	2.474,2	2.362,8	-4,5	521,0	488,8	-6,2	51,29
BEBIDAS ALCOHOLICAS ALTA GRADUACIÓN	47,0	44,8	-4,7	470,9	435,9	-7,4	0,97
BEBID.REFR y GASEOSAS	2.081,5	2.101,2	0,9	1.651,9	1.614,4	-2,3	45,61
RESTO ALIMENTACIÓN	5.212,4	5.246,7	0,7	13.137,2	13.262,1	1,0	113,89

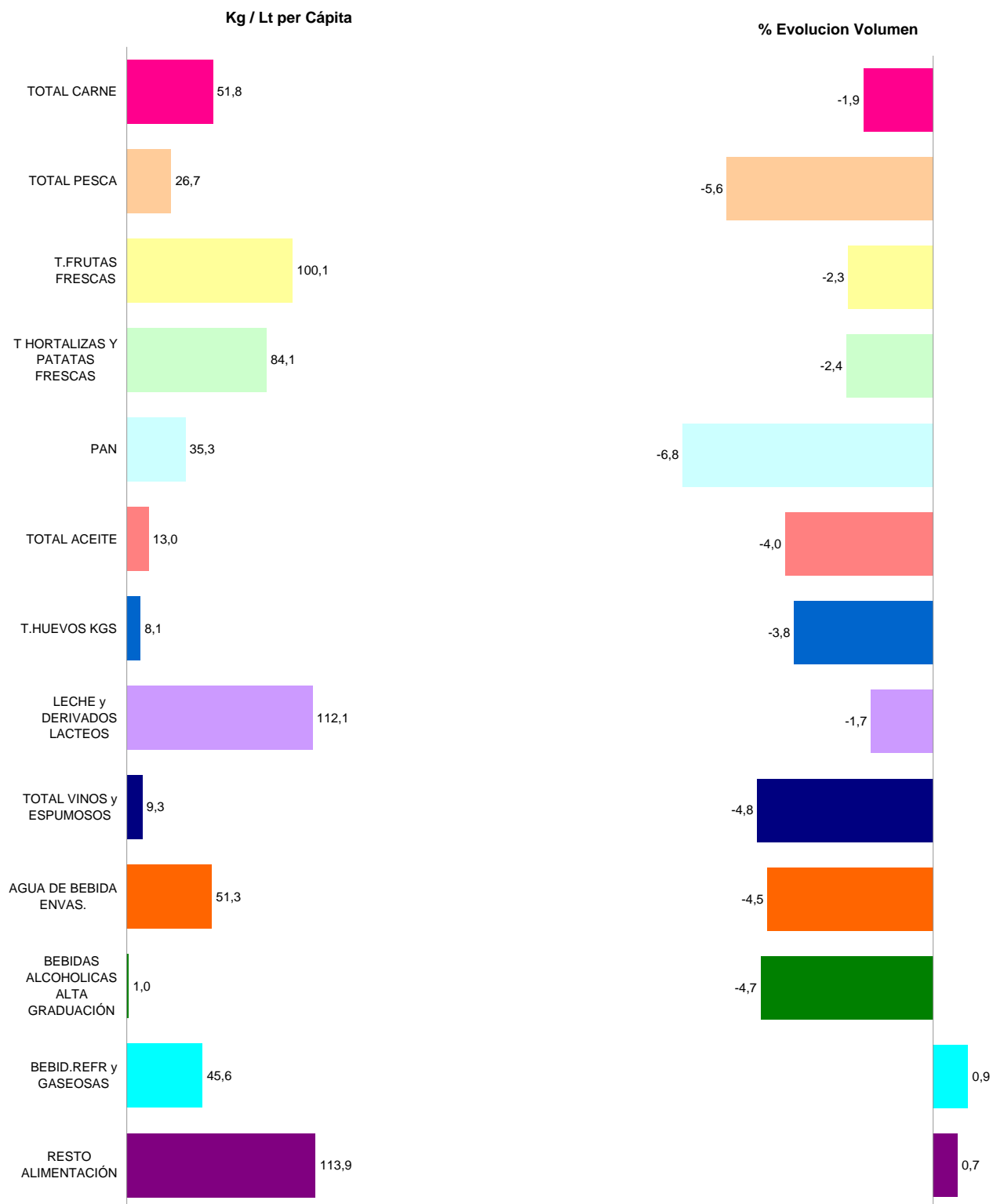
LA ALIMENTACIÓN MES A MES							
MES DE JULIO							
HOGARES							
Productos	Cantidad (Millones de Kgs / Lt)		Evolucion	Valor (Millones de €)		Evolucion	Kg / Lt per Capita
	2010	2011	%11/10	2010	2011	%11/10	2011
<b>.TOTAL ALIMENTACION</b>	<b>2.666,8</b>	<b>2.546,7</b>	<b>-4,5</b>	<b>5.323,5</b>	<b>5.327,1</b>	<b>0,1</b>	<b>55,2</b>
TOTAL CARNE	175,1	181,8	3,8	1.115,8	1.193,7	7,0	3,94
TOTAL PESCA	99,7	96,6	-3,1	665,5	698,8	5,0	2,09
T.FRUTAS FRESCAS	461,0	451,8	-2,0	610,3	560,2	-8,2	9,79
T HORTALIZAS Y PATATAS FRESCAS	344,7	352,9	2,4	446,9	445,0	-0,4	7,64
PAN	128,1	126,7	-1,1	295,5	303,2	2,6	2,75
TOTAL ACEITE	52,4	45,5	-13,3	111,2	97,7	-12,2	0,99
T.HUEVOS KGS	31,6	29,6	-6,3	61,3	58,3	-4,9	0,64
LECHE + DERIVADOS LACTEOS	419,1	398,6	-4,9	699,3	683,8	-2,2	8,63
TOTAL VINOS y ESPUMOSOS	34,5	31,1	-9,8	75,0	70,5	-6,0	0,67
AGUA DE BEBIDA ENVAS.	249,9	208,4	-16,6	50,8	43,6	-14,2	4,51
BEBIDAS ALCOHOLICAS ALTA GRADUACIÓN	3,6	3,1	-14,4	33,9	31,7	-6,4	0,07
BEBID.REFR y GASEOSAS	221,3	196,2	-11,3	164,2	146,1	-11,0	4,25
RESTO ALIMENTACIÓN	445,8	424,4	-4,8	994,0	994,5	0,1	9,19

\* T Hortalizas y Patatas Frescas: incluye todas las hortalizas frescas y las patatas frescas  
 \* Leche y Derivados Lácteos =incluye Leche Líquida, Preparados Lácteos, Total Otras Leches, Derivados Lácteos  
 \* Bebidas Alcohólicas alta Graduación: incluye Brandy, Whisky, Ginebra, Ron, Anís, Bebidas Espirituosas  
 \* Resto Alimentación: todos aquellos productos no desglosados.

# CONSUMO ALIMENTARIO EN EL HOGAR

TAM JULIO 2011

TOTAL ALIMENTACIÓN (HOGAR)	
<b>CONSUMO PER CAPITA</b> <b>652,32</b> Kg / Lt per Cápita	<b>VOLUMEN EN LA CESTA DE LA COMPRA</b> <b>30.051,4</b> Cantidad (Millones de Kgs/ Lt)



\* T Hortalizas y Patatas Frescas: incluye todas las hortalizas frescas y las patatas frescas

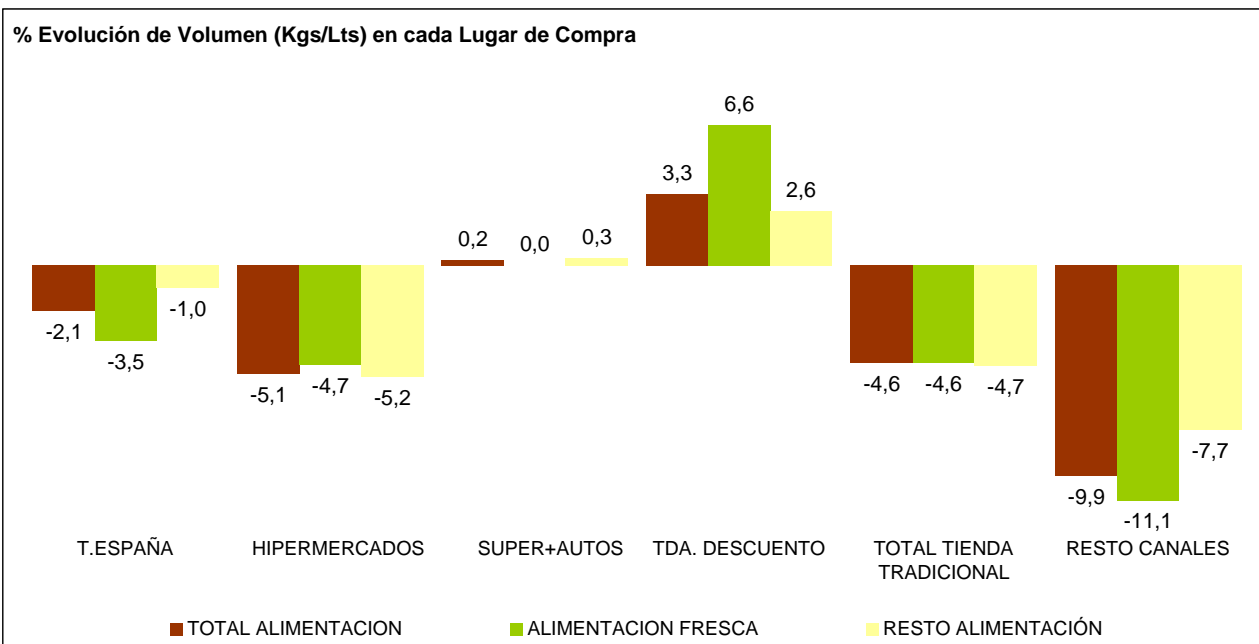
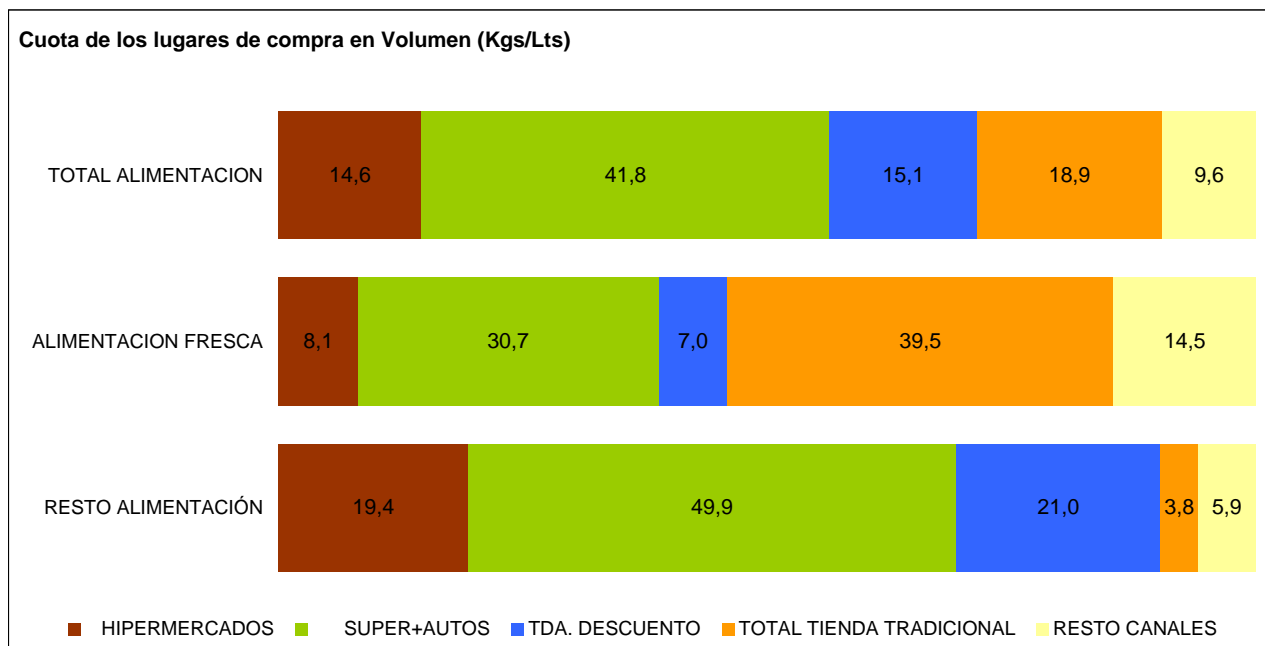
\* Leche y Derivados Lácteos =incluye Leche Líquida, Preparados Lácteos, Total Otras Leches, Derivados Lácteos

\* Bebidas Alcohólicas alta Graduación: incluye Brandy, Whisky, Ginebra, Ron, Anís, Bebidas Espirituosas

\* Resto Alimentación: todos aquellos productos no desglosados.

## CONSUMO ALIMENTARIO EN EL HOGAR

TAM JULIO 2011



TOTAL TIENDA TRADICIONAL: Tda. Tradicional, Pescadería, Carnicería/Charc, Panadería, Tda. Congelados, Mercados y Plazas.  
 RESTO CANALES: Mercadillos, Autoconsumo, Economato/Coop, Herboristería, Farmacia, Venta Domicilio, Lechería, Bar-Bodega

# CONSUMO ALIMENTARIO EN EL HOGAR

## LA ALIMENTACIÓN MES A MES TAM JULIO 2011 VS TAM JULIO 2010

### HOGARES

Productos	Cantidad (Millones de Kgs / Lt)		Evolucion	Valor (Millones de €)		Evolucion	Kg / Lt per Capita
	2010	2011	%11/10	2010	2011	%11/10	2011
T.HUEVOS KGS	387,1	372,5	-3,8	771,9	726,3	-5,9	8,1
CARNE POLLO FRESCA	661,4	662,0	0,1	2.578,1	2.583,4	0,2	14,4
CARNE CERDO FRESCA	521,1	489,0	-6,1	3.040,0	2.909,4	-4,3	10,6
CARNE VACUNO FRESCA	322,0	297,4	-7,6	2.857,4	2.648,2	-7,3	6,5
CARNE OVINO/CAPRINO FRESCA	105,0	99,7	-5,0	1.081,9	1.006,0	-7,0	2,2
CARNE TRANSFORMADA	564,1	553,5	-1,9	4.797,5	4.656,3	-2,9	12,0
RESTO CARNE	260,5	286,4	9,9	1.387,8	1.509,1	8,7	6,2
PESCADOS	724,7	696,5	-3,9	4.693,6	4.630,5	-1,3	15,1
MARISCO/MOLUSCO/CRUS	389,6	344,1	-11,7	2.760,6	2.590,1	-6,2	7,5
CONS.PESCADO/MOLUSCO	187,4	188,0	0,4	1.565,2	1.605,0	2,5	4,1
TOTAL LECHE LIQUIDA	3.540,8	3.425,6	-3,3	2.495,5	2.383,7	-4,5	74,4
TOTAL OTRAS LECHE	31,4	32,6	3,6	229,2	263,9	15,2	0,7
T DERIVADOS LACTEOS	1.681,5	1.706,9	1,5	5.731,4	5.740,0	0,2	37,0
PAN	1.743,7	1.624,9	-6,8	4.087,8	3.884,1	-5,0	35,3
BOLL.PAST.GALLET.CERE	596,0	593,3	-0,5	2.741,8	2.666,4	-2,8	12,9
CHOCOLATES/CACAOS/SUC	151,7	150,3	-0,9	936,5	939,1	0,3	3,3
CAFES E INFUSIONES	77,5	76,1	-1,8	752,4	834,7	10,9	1,7
ARROZ	172,8	177,9	3,0	239,2	244,2	2,1	3,9
TOTAL PASTAS	172,1	174,2	1,2	292,7	296,7	1,4	3,8
AZUCAR	193,1	180,6	-6,5	165,3	161,7	-2,2	3,9
LEGUMBRES	146,9	145,8	-0,7	224,3	211,9	-5,5	3,2
ACEITE DE OLIVA	443,4	433,7	-2,2	1.128,7	1.079,7	-4,3	9,4
ACEITE DE GIRASOL	164,0	152,5	-7,0	159,2	171,5	7,7	3,3
RESTO ACEITE	16,1	12,2	-24,1	25,2	19,4	-23,0	0,3
PATATAS FRESCAS	1.109,2	1.046,6	-5,6	648,5	753,1	16,1	22,7
PATATAS CONGELADAS	41,6	45,3	8,8	48,8	52,4	7,4	1,0
PATATAS PROCESADAS	57,4	56,1	-2,2	273,5	274,0	0,2	1,2
TOMATES	659,9	681,9	3,3	961,1	927,8	-3,5	14,8
RESTO HORTALIZAS FRESCAS	2.199,9	2.147,0	-2,4	3.665,1	3.611,8	-1,5	46,6
CITRICOS	1.404,0	1.306,1	-7,0	1.540,3	1.363,6	-11,5	28,3
RESTO FRUTAS FRESCAS	3.318,0	3.307,3	-0,3	4.772,5	4.838,2	1,4	71,8
ACEITUNAS	101,2	103,7	2,5	281,5	298,0	5,9	2,3
FRUTOS SECOS	132,9	124,5	-6,3	809,0	752,3	-7,0	2,7
T.FRUTA&HORTA.TRANSF	613,0	621,7	1,4	1.256,1	1.278,4	1,8	13,5
PLATOS PREPARADOS	523,2	545,4	4,3	2.101,0	2.205,9	5,0	11,8
VINOS TRANQUILOS D.O.	146,4	137,8	-5,9	545,4	512,6	-6,0	3,0
ESPUMOSOS/CAVAS D.O.	30,0	26,4	-11,8	166,5	138,6	-16,7	0,6
VINO DE MESA SIN D.O.	231,4	225,0	-2,8	267,9	254,4	-5,0	4,9
OTROS VINOS	35,7	33,3	-6,8	135,9	129,2	-4,9	0,7
CERVEZAS	761,3	768,5	0,9	911,5	903,2	-0,9	16,7
BEBIDAS ALCOHOLICAS ALTA GRADUACIÓN	47,0	44,8	-4,7	470,9	435,9	-7,4	1,0
TOTAL ZUMO Y NECTAR	564,4	537,6	-4,7	494,0	465,1	-5,8	11,7
AGUA DE BEBIDA ENVAS.	2.474,2	2.362,8	-4,5	521,0	488,8	-6,2	51,3
GASEOSAS Y BEBID.REFR	2.081,5	2.101,2	0,9	1.651,9	1.614,4	-2,3	45,6
O PRODUCTOS EN PESO	439,2	453,1	3,2	1.309,1	1.350,1	3,1	9,8
O PRODUCTOS EN VOLUMEN	238,7	268,0	12,3	300,8	328,0	9,1	5,8
<b>TOTAL ALIMENTACION</b>	<b>30.700,9</b>	<b>30.051,4</b>	<b>-2,1</b>	<b>67.881,5</b>	<b>66.743,1</b>	<b>-1,7</b>	<b>652,3</b>

\* RESTO CARNE: incluye la carne de despojos, de pavo, de avestruz, carne congelada.....

\* T DERIVADOS LACTEOS: Incluye Preparados Lacteos y Derivados Lacteos

\* RESTO ACEITE: Incluye todos los aceites que no son de Oliva o Girasol

\* RESTO HORTALIZAS FRESCAS: incluye los ajos, las cebollas, las coles, los pepinos, verduras de hojas.....

\* CITRICOS: incluyen las Naranjas, Mandarinas y Limones

\* RESTO FRUTAS FRESCAS: incluyen los platanos, las fresas y fresones, el melon, la sandia, las uvas, el kiwi.....

\* OTROS VINOS: incluye los vinos de Aguja D.O., vinos de Licor D.O., Otros Vinos+Espumosos sin D.O.

\* BEBIDAS ESPIRITUOSAS: incluye el Brandy, Whisky, Ginebra, Ron, Anis, Otras Bebidas Espirituosas. Esta rúbrica ha disminuido mucho el consumo, porque en el año 2007 entraban las bebidas con vino como sangría, tinto de verano etc., que este año van a OTROS PRODUCTOS EN VOLUMEN

\* O PRODUCTOS EN PESO: incluye la miel, los edulcorantes, bases pizzas y masas de hojaldre, harinas y semolas, encurtidos, sal, caldos.....

\* O PRODUCTOS EN VOLUMEN: incluye la sidra, el vinagre, bebidas con vino, horchata, leche de distinta especie a la de vaca.....

## CONSUMO ALIMENTARIO EN EL HOGAR

	MILES de Kgs./Lt			MILES de €			CONSUMO X	PENETRACION**
							CAPITA	
	TAM JULIO 2010	TAM JULIO 2011	% EVOL.	TAM JULIO 2010	TAM JULIO 2011	% EVOL.	TAM JULIO 2011	TAM JULIO 2011
<b>TOTAL CARNE</b>	<b>2.434.066,33</b>	<b>2.388.091,56</b>	-1,9%	<b>15.742.778,08</b>	<b>15.312.375,23</b>	-2,7%	<b>51,84</b>	<b>98,29</b>
CARNE FRESCA	1.810.376,52	1.757.515,98	-2,9%	10.633.891,26	10.264.564,88	-3,5%	38,15	89,70
CARNE VACUNO	321.998,40	297.414,98	-7,6%	2.857.376,06	2.648.177,65	-7,3%	6,46	52,18
CARNE POLLO	661.385,34	662.009,90	0,1%	2.578.132,15	2.583.415,93	0,2%	14,37	69,20
CARNE OVINO/CAPRINO	104.985,93	99.688,75	-5,0%	1.081.893,21	1.005.973,26	-7,0%	2,16	15,60
CARNE CERDO	521.052,14	489.046,50	-6,1%	3.040.039,60	2.909.374,60	-4,3%	10,62	66,26
CARNE CONGELADA	59.586,79	77.065,27	29,3%	311.396,99	391.473,86	25,7%	1,67	12,62
CARNE TRANSFORMADA	564.103,02	553.510,31	-1,9%	4.797.489,83	4.656.336,49	-2,9%	12,02	94,73
<b>TOTAL PESCA</b>	<b>1.301.669,55</b>	<b>1.228.626,02</b>	-5,6%	<b>9.019.375,22</b>	<b>8.825.577,57</b>	-2,1%	<b>26,67</b>	<b>93,59</b>
PESCADOS	724.688,38	696.526,48	-3,9%	4.693.604,41	4.630.546,27	-1,3%	15,12	71,24
PESCADOS FRESCOS	577.005,70	542.443,62	-6,0%	3.762.963,61	3.666.750,43	-2,6%	11,77	53,99
PESCADOS CONGELADOS	147.682,69	154.082,87	4,3%	930.640,79	963.795,85	3,6%	3,34	40,36
MARISCO/MOLUSCO/CRUS	389.629,27	344.076,36	-11,7%	2.760.576,81	2.590.073,86	-6,2%	7,47	49,97
CONS.PESCADO/MOLUSCO	187.351,90	188.023,18	0,4%	1.565.194,01	1.604.957,44	2,5%	4,08	76,79
<b>TOTAL LECHE LIQUIDA</b>	<b>3.540.790,90</b>	<b>3.425.601,96</b>	-3,3%	<b>2.495.481,43</b>	<b>2.383.734,44</b>	-4,5%	<b>74,36</b>	<b>84,68</b>
LECHE ESTERILIZADA	3.372.054,30	3.286.465,50	-2,5%	2.369.267,20	2.273.019,90	-4,1%	71,34	83,36
LECHE PASTERIZADA	118.593,79	98.315,63	-17,1%	89.311,21	80.730,68	-9,6%	2,13	4,00
LECHE CRUDA	50.142,82	40.820,83	-18,6%	36.903,02	29.983,87	-18,7%	0,89	0,47
<b>T DERIVADOS LACTEOS</b>	<b>1.681.450,87</b>	<b>1.706.924,66</b>	1,5%	<b>5.731.427,23</b>	<b>5.740.032,97</b>	0,2%	<b>37,05</b>	<b>*</b>
YOGURT	439.842,08	447.974,50	1,8%	851.044,63	854.710,91	0,4%	9,72	73,20
BIFIDUS + LECHE FERMENTADAS	271.550,45	272.499,61	0,3%	926.587,56	897.520,50	-3,1%	5,91	*
QUESO	348.996,58	362.696,85	3,9%	2.496.421,15	2.547.725,22	2,1%	7,87	89,72
RESTO DERIVADOS LACTEOS	621.061,76	623.753,70	0,4%	1.457.373,90	1.440.076,33	-1,2%	13,54	*
<b>T.HUEVOS KGS</b>	<b>387.133,12</b>	<b>372.497,28</b>	-3,8%	<b>771.878,02</b>	<b>726.296,04</b>	-5,9%	<b>8,09</b>	<b>69,48</b>
<b>PAN</b>	<b>1.743.702,59</b>	<b>1.624.893,89</b>	-6,8%	<b>4.087.839,41</b>	<b>3.884.144,88</b>	-5,0%	<b>35,27</b>	<b>97,16</b>
<b>LEGUMBRES</b>	<b>146.876,77</b>	<b>145.823,43</b>	-0,7%	<b>224.259,30</b>	<b>211.944,31</b>	-5,5%	<b>3,17</b>	<b>39,58</b>
<b>AZUCAR</b>	<b>193.073,77</b>	<b>180.587,19</b>	-6,5%	<b>165.281,66</b>	<b>161.722,73</b>	-2,2%	<b>3,92</b>	<b>40,19</b>
<b>TOTAL ACEITE</b>	<b>623.459,62</b>	<b>598.403,02</b>	-4,0%	<b>1.313.060,89</b>	<b>1.270.592,94</b>	-3,2%	<b>12,99</b>	<b>51,33</b>
ACEITE DE OLIVA	443.354,10	433.658,19	-2,2%	1.128.702,61	1.079.703,49	-4,3%	9,41	39,52
ACEITE DE GIRASOL	163.998,44	152.518,92	-7,0%	159.182,25	171.506,58	7,7%	3,31	20,93

\* T DERIVADOS LACTEOS: Incluye Preparados Lacteos y Derivados Lacteos

\* BIFIDUS + LECHE FERMENTADAS: INCLUEN LOS Yogures con Bifidus y las Otras Leches fermentadas

\*\*Penetración promedio mensual de los últimos 12 meses



## CONSUMO ALIMENTARIO EN EL HOGAR

	MILES de Kgs./Lt			MILES de €			CONSUMO X CAPITA	PENETRACION**
	TAM JULIO 2010	TAM JULIO 2011	% EVOL.	TAM JULIO 2010	TAM JULIO 2011	% EVOL.	TAM JULIO 2011	TAM JULIO 2011
<b>PATATAS FRESCAS</b>	<b>1.109.238,06</b>	<b>1.046.577,19</b>	-5,6%	<b>648.468,38</b>	<b>753.109,17</b>	16,1%	<b>22,72</b>	<b>52,93</b>
<b>T.HORTALIZAS FRESCAS</b>	<b>2.859.787,39</b>	<b>2.828.954,65</b>	-1,1%	<b>4.626.211,98</b>	<b>4.539.620,53</b>	-1,9%	<b>61,40</b>	<b>95,68</b>
TOMATES	659.861,61	681.925,63	3,3%	961.081,29	927.785,54	-3,5%	14,80	68,89
CEBOLLAS	356.180,09	341.927,54	-4,0%	350.479,41	358.913,51	2,4%	7,42	54,60
LECHUGA/ESC./ENDIVIA	230.348,93	218.411,58	-5,2%	454.492,01	417.319,95	-8,2%	4,74	50,93
PIMIENTOS	229.891,13	219.149,58	-4,7%	383.810,33	369.417,25	-3,8%	4,76	49,94
JUDIAS VERDES	113.434,35	105.861,38	-6,7%	305.564,65	297.699,77	-2,6%	2,30	25,30
COLES	94.543,97	88.519,50	-6,4%	98.820,89	91.697,05	-7,2%	1,92	13,30
<b>T.FRUTAS FRESCAS</b>	<b>4.722.047,56</b>	<b>4.613.419,09</b>	-2,3%	<b>6.312.826,35</b>	<b>6.201.760,46</b>	-1,8%	<b>100,14</b>	<b>93,57</b>
NARANJAS	985.948,24	901.740,72	-8,5%	980.437,16	846.410,02	-13,7%	19,56	44,50
MANDARINAS	317.491,42	303.505,44	-4,4%	417.949,69	375.861,52	-10,1%	6,59	28,68
LIMONES	100.609,44	100.886,76	0,3%	141.907,44	141.286,92	-0,4%	2,19	27,41
PLATANOS	504.778,63	493.361,85	-2,3%	713.464,24	760.198,89	6,6%	10,71	61,11
MANZANAS	577.153,45	527.946,34	-8,5%	694.848,46	662.190,62	-4,7%	11,46	53,80
PERAS	344.325,28	313.456,58	-9,0%	466.793,40	418.279,55	-10,4%	6,80	42,57
MELOCOTONES	208.060,31	230.845,31	11,0%	305.306,15	328.261,21	7,5%	5,02	23,04
ALBARICOQUES	35.846,98	37.850,64	5,6%	71.930,81	72.981,68	1,5%	0,82	6,97
FRESAS/FRESON	111.005,11	114.138,86	2,8%	275.067,25	290.515,23	5,6%	2,47	21,15
MELON	381.160,95	389.701,94	2,2%	367.952,12	350.531,56	-4,7%	8,47	20,98
SANDIA	331.958,92	355.917,31	7,2%	257.616,10	282.346,25	9,6%	7,73	15,76
CIRUELAS	76.140,21	90.614,20	19,0%	128.405,72	146.008,73	13,7%	1,97	14,47
CEREZAS	59.282,84	72.412,62	22,1%	178.552,45	208.341,34	16,7%	1,57	11,36
UVAS	106.039,65	101.461,68	-4,3%	223.067,57	208.822,35	-6,4%	2,21	15,38
KIWI	157.715,25	143.364,34	-9,1%	336.182,81	333.781,25	-0,7%	3,11	27,45
<b>VINOS TRANQUILOS D.O.</b>	<b>146.440,44</b>	<b>137.843,27</b>	-5,9%	<b>545.427,31</b>	<b>512.584,34</b>	-6,0%	<b>2,99</b>	<b>18,61</b>
<b>ESPUMOSOS/CAVAS D.O.</b>	<b>29.958,83</b>	<b>26.418,50</b>	-11,8%	<b>166.492,82</b>	<b>138.630,77</b>	-16,7%	<b>0,57</b>	<b>5,67</b>
<b>VINO DE MESA SIN D.O.</b>	<b>231.402,96</b>	<b>225.000,96</b>	-2,8%	<b>267.884,17</b>	<b>254.419,99</b>	-5,0%	<b>4,88</b>	<b>*</b>
<b>OTROS VINOS</b>	<b>35.715,37</b>	<b>33.300,61</b>	-6,8%	<b>135.912,16</b>	<b>129.219,31</b>	-4,9%	<b>0,72</b>	<b>*</b>
<b>CERVEZAS</b>	<b>761.348,60</b>	<b>768.500,25</b>	0,9%	<b>911.466,14</b>	<b>903.182,53</b>	-0,9%	<b>16,68</b>	<b>45,60</b>
SIDRA	15.329,79	15.007,04	-2,1%	26.061,99	26.028,91	-0,1%	0,33	3,36
<b>BEBIDAS ESPIRITUOSAS</b>	<b>46.992,88</b>	<b>44.790,44</b>	-4,7%	<b>470.914,52</b>	<b>435.935,49</b>	-7,4%	<b>0,97</b>	<b>*</b>
<b>BEBIDA CON VINO</b>	<b>41.515,06</b>	<b>50.739,24</b>	22,2%	<b>31.682,69</b>	<b>35.835,56</b>	13,1%	<b>1,10</b>	<b>4,83</b>
<b>TOTAL ZUMO Y NECTAR</b>	<b>564.378,67</b>	<b>537.584,60</b>	-4,7%	<b>493.968,54</b>	<b>465.110,15</b>	-5,8%	<b>11,67</b>	<b>47,80</b>

\* OTROS VINOS: incluye los vinos de Aguja D.O., vinos de Licor D.O., Otros Vinos+Espumosos sin D.O.

\* BEBIDAS ESPIRITUOSAS: incluye el brandy, whisky, ginbra, ron, anis y otras bebidas espirituosas

\* BEBIDAS CON VINO: Incluye las sangría, tintos de verano, etc. en el año 2007 estaban incluidas en otras bebidas alcohólicas.

\*\*Penetración promedio mensual de los últimos 12 meses

## CONSUMO ALIMENTARIO EN EL HOGAR

Miles de Kilos/Litros	julio 10	agosto 10	septiembre 10	octubre 10	noviembre 10	diciembre 10	enero 11	febrero 11	marzo 11	abril 11	mayo 11	junio 11	julio 11
<b>TOTAL CARNE</b>	<b>175.095</b>	<b>163.228</b>	<b>181.810</b>	<b>213.144</b>	<b>210.497</b>	<b>245.365</b>	<b>221.772</b>	<b>187.315</b>	<b>209.230</b>	<b>195.918</b>	<b>195.821</b>	<b>182.207</b>	<b>181.785</b>
CARNE FRESCA	127.430	119.062	132.977	156.250	154.249	176.821	168.033	139.547	153.759	145.797	144.348	133.790	132.883
CARNE VACUNO	22.535	20.467	22.412	27.622	26.485	27.630	26.830	24.405	25.609	24.241	25.476	23.395	22.842
CARNE POLLO	49.020	45.795	52.621	58.258	58.446	57.162	62.779	51.846	58.700	56.325	55.192	52.777	52.109
CARNE OVINO/CAPRINO	6.383	6.837	5.854	7.174	8.082	16.688	9.128	6.267	8.015	9.357	8.853	6.890	6.546
CARNE CERDO	34.761	32.537	35.859	43.338	42.953	54.165	49.324	39.399	43.324	39.788	38.139	34.785	35.437
CARNE CONGELADA	5.331	4.647	5.713	6.094	6.377	8.621	6.766	5.720	7.068	6.722	6.688	6.273	6.377
CARNE TRANSFORMADA	42.335	39.519	43.120	50.800	49.871	59.924	46.973	42.048	48.404	43.399	44.785	42.144	42.525
<b>TOTAL PESCA</b>	<b>99.677</b>	<b>89.537</b>	<b>96.932</b>	<b>105.671</b>	<b>105.475</b>	<b>134.069</b>	<b>103.327</b>	<b>92.577</b>	<b>105.529</b>	<b>102.320</b>	<b>100.800</b>	<b>95.814</b>	<b>96.577</b>
PESCADOS	57.461	50.552	58.036	62.446	60.151	57.803	59.065	55.835	62.470	59.083	60.443	56.535	54.107
PESCADOS FRESCOS	46.220	38.678	44.803	48.525	47.126	44.042	44.994	44.114	49.490	46.042	47.912	44.232	42.484
PESCADOS CONGELADOS	11.241	11.873	13.233	13.921	13.025	13.761	14.071	11.720	12.980	13.040	12.531	12.304	11.623
MARISCO/MOLUSCO/CRUS	24.625	24.157	23.623	28.617	30.921	59.429	29.536	23.624	26.065	25.446	24.137	23.060	25.461
CONS.PESCADO/MOLUSCO	17.591	14.828	15.273	14.608	14.402	16.837	14.726	13.118	16.994	17.791	16.219	16.218	17.008
<b>TOTAL LECHE LIQUIDA</b>	<b>265.312</b>	<b>244.377</b>	<b>268.417</b>	<b>304.015</b>	<b>306.107</b>	<b>299.142</b>	<b>320.633</b>	<b>274.467</b>	<b>322.418</b>	<b>288.909</b>	<b>284.676</b>	<b>262.800</b>	<b>249.642</b>
LECHE ESTERILIZADA	254.663	233.779	257.089	293.336	293.331	288.218	308.974	262.796	309.528	277.231	271.924	251.919	238.340
LECHE PASTERIZADA	7.629	6.354	7.872	8.257	9.429	8.328	9.572	7.823	8.853	9.030	7.826	6.825	8.147
LECHE CRUDA	3.020	4.244	3.457	2.421	3.346	2.596	2.087	3.847	4.036	2.648	4.926	4.056	3.155
<b>T DERIVADOS LACTEOS</b>	<b>151.383</b>	<b>139.893</b>	<b>141.884</b>	<b>146.186</b>	<b>134.885</b>	<b>131.258</b>	<b>141.176</b>	<b>130.501</b>	<b>151.400</b>	<b>143.862</b>	<b>154.090</b>	<b>145.301</b>	<b>146.489</b>
YOGURT	34.513	33.213	37.488	39.280	37.577	33.459	39.915	36.244	41.968	38.083	40.838	35.768	34.141
BIFIDUS + LECHE FERMENTADAS	19.599	18.254	21.705	23.753	22.871	20.108	23.500	22.631	26.508	23.741	26.081	22.321	21.027
QUESO	28.101	26.359	28.314	32.734	30.699	32.387	31.319	28.642	33.330	30.665	31.608	28.793	27.847
RESTO DERIVADOS LACTEOS	69.170	62.067	54.376	50.420	43.738	45.304	46.442	42.983	49.595	51.373	55.563	58.419	63.474
<b>T.HUEVOS KGS</b>	<b>31.555</b>	<b>28.441</b>	<b>29.176</b>	<b>32.699</b>	<b>31.526</b>	<b>31.949</b>	<b>32.661</b>	<b>29.049</b>	<b>33.617</b>	<b>32.731</b>	<b>31.073</b>	<b>30.014</b>	<b>29.563</b>
PAN	128.145	117.148	125.746	141.401	142.982	135.241	149.639	133.584	150.866	133.240	141.167	127.141	126.739
LEGUMBRES	8.254	8.134	12.839	13.967	14.704	13.002	14.678	13.118	14.179	11.815	11.257	9.388	8.744
AZUCAR	13.131	12.226	14.267	17.069	17.213	15.873	14.861	13.696	17.153	16.386	14.678	13.723	13.441
<b>TOTAL ACEITE</b>	<b>52.440</b>	<b>43.288</b>	<b>49.167</b>	<b>51.952</b>	<b>50.874</b>	<b>50.869</b>	<b>58.401</b>	<b>49.869</b>	<b>55.862</b>	<b>51.957</b>	<b>45.796</b>	<b>44.886</b>	<b>45.483</b>
ACEITE DE OLIVA	39.053	30.942	35.627	37.598	37.278	36.106	43.916	36.806	40.345	37.741	32.827	31.967	32.505
ACEITE DE GIRASOL	12.451	11.431	12.447	13.050	12.718	13.811	13.510	12.243	14.545	13.025	11.892	11.985	11.862

\* T DERIVADOS LACTEOS: Incluye Preparados Lacteos y Derivados Lacteos

\* BIFIDUS + LECHE FERMENTADAS: INCLUEN LOS Yogures con Bifidus y las Otras Leches fermentadas

## CONSUMO ALIMENTARIO EN EL HOGAR

Miles de Kilos/Litros

	julio 10	agosto 10	septiembre 10	octubre 10	noviembre 10	diciembre 10	enero 11	febrero 11	marzo 11	abril 11	mayo 11	junio 11	julio 11
<b>PATATAS FRESCAS</b>	<b>91.614</b>	<b>84.784</b>	<b>90.910</b>	<b>94.508</b>	<b>85.778</b>	<b>79.382</b>	<b>91.569</b>	<b>79.760</b>	<b>90.467</b>	<b>84.288</b>	<b>84.662</b>	<b>88.722</b>	<b>91.748</b>
<b>T.HORTALIZAS FRESCAS</b>	<b>253.110</b>	<b>232.024</b>	<b>238.156</b>	<b>246.626</b>	<b>220.379</b>	<b>192.193</b>	<b>237.702</b>	<b>212.540</b>	<b>253.885</b>	<b>237.128</b>	<b>248.815</b>	<b>248.384</b>	<b>261.122</b>
TOMATES	74.370	71.935	68.506	56.311	44.116	37.988	47.880	42.258	51.292	51.309	61.481	68.790	80.059
CEBOLLAS	33.888	30.937	28.594	28.729	27.172	25.459	27.617	25.059	29.615	26.977	29.635	30.271	31.863
LECHUGA/ESC./ENDIVIA	19.519	17.695	17.078	18.566	17.013	16.217	17.451	16.550	19.040	18.846	20.321	19.587	20.047
PIMENTOS	21.216	21.800	23.203	21.159	15.808	13.326	16.422	15.801	16.675	15.015	17.061	20.268	22.610
JUDIAS VERDES	12.156	12.601	9.758	9.257	7.885	5.573	7.975	6.165	7.343	7.551	9.162	10.079	12.513
COLES	4.962	4.592	6.098	8.473	8.558	8.788	10.356	9.706	9.181	6.744	5.758	4.781	5.485
<b>T.FRUTAS FRESCAS</b>	<b>461.038</b>	<b>414.260</b>	<b>415.283</b>	<b>404.799</b>	<b>363.689</b>	<b>331.120</b>	<b>370.632</b>	<b>326.621</b>	<b>376.525</b>	<b>345.328</b>	<b>393.688</b>	<b>419.659</b>	<b>451.816</b>
NARANJAS	36.529	28.397	31.565	45.284	71.774	82.151	111.165	105.079	123.347	108.576	96.505	58.466	39.432
MANDARINAS	715	404	1.650	24.135	56.529	58.980	62.623	42.847	29.814	15.063	8.506	1.957	998
LIMONES	8.131	7.779	7.497	8.389	8.394	9.484	9.023	7.862	9.227	8.344	8.999	7.886	8.002
PLATANOS	31.464	25.422	34.760	43.811	45.842	39.734	48.505	43.016	51.040	46.339	45.014	37.103	32.776
MANZANAS	29.600	25.193	38.318	50.296	49.960	41.752	51.509	49.710	56.356	51.660	48.422	36.451	28.318
PERAS	20.953	23.248	28.362	30.303	27.303	22.846	27.474	27.692	31.808	29.407	27.587	18.211	19.217
MELOCOTONES	47.363	55.119	49.358	35.129	9.960	1.270	727	524	502	681	5.406	25.421	46.750
ALBARICOQUES	11.482	2.278	820	520	333	324	93	212	80	266	8.805	17.312	6.807
FRESAS/FRESON	1.593	905	557	540	468	509	2.250	10.819	29.482	36.426	25.655	4.786	1.741
MELON	77.137	86.693	81.828	47.910	10.080	7.469	6.041	3.304	3.913	5.764	17.969	43.797	74.935
SANDIA	102.199	81.216	47.098	12.980	1.588	242	208	95	1.936	6.093	36.507	69.837	98.119
CIRUELAS	12.328	18.922	20.455	14.435	5.139	1.460	781	1.129	1.547	1.884	1.784	6.743	16.336
CEREZAS	18.757	2.073	513	871	607	800	1.102	1.101	693	1.102	15.807	31.969	15.774
UVAS	2.474	6.383	21.760	29.427	14.946	10.965	4.448	1.616	2.095	2.302	2.701	1.795	3.024
KIWI	9.682	8.807	9.109	11.795	14.886	11.767	15.240	14.134	15.024	12.485	12.316	9.366	8.435
<b>VINOS TRANQUILOS D.O.</b>	<b>10.218</b>	<b>9.313</b>	<b>9.974</b>	<b>11.830</b>	<b>12.337</b>	<b>19.492</b>	<b>11.577</b>	<b>10.369</b>	<b>12.367</b>	<b>10.661</b>	<b>10.749</b>	<b>9.388</b>	<b>9.787</b>
<b>ESPUMOSOS/CAVAS D.O.</b>	<b>1.546</b>	<b>1.244</b>	<b>1.221</b>	<b>1.280</b>	<b>1.869</b>	<b>9.598</b>	<b>2.248</b>	<b>1.337</b>	<b>1.307</b>	<b>1.631</b>	<b>1.200</b>	<b>1.807</b>	<b>1.678</b>
<b>VINO DE MESA SIN D.O.</b>	<b>18.729</b>	<b>18.077</b>	<b>18.876</b>	<b>20.966</b>	<b>19.630</b>	<b>22.459</b>	<b>17.735</b>	<b>18.737</b>	<b>20.625</b>	<b>18.597</b>	<b>17.197</b>	<b>15.650</b>	<b>16.452</b>
<b>OTROS VINOS</b>	<b>2.447</b>	<b>2.454</b>	<b>2.464</b>	<b>2.609</b>	<b>2.711</b>	<b>5.955</b>	<b>2.617</b>	<b>2.296</b>	<b>2.513</b>	<b>2.763</b>	<b>2.404</b>	<b>2.159</b>	<b>2.355</b>
<b>CERVEZAS</b>	<b>86.803</b>	<b>75.270</b>	<b>66.002</b>	<b>60.321</b>	<b>56.273</b>	<b>62.909</b>	<b>55.567</b>	<b>49.139</b>	<b>59.066</b>	<b>63.951</b>	<b>66.708</b>	<b>74.180</b>	<b>79.114</b>
<b>SIDRA</b>	<b>865</b>	<b>797</b>	<b>703</b>	<b>681</b>	<b>1.087</b>	<b>5.901</b>	<b>1.442</b>	<b>817</b>	<b>698</b>	<b>722</b>	<b>785</b>	<b>613</b>	<b>759</b>
<b>BEBIDAS ESPIRITUOSAS</b>	<b>3.622</b>	<b>3.019</b>	<b>3.700</b>	<b>3.440</b>	<b>5.288</b>	<b>7.551</b>	<b>3.339</b>	<b>2.595</b>	<b>3.248</b>	<b>3.191</b>	<b>3.242</b>	<b>3.076</b>	<b>3.101</b>
<b>OTRA BEBIDA CON VINO</b>	<b>9.861</b>	<b>9.112</b>	<b>5.030</b>	<b>3.043</b>	<b>1.851</b>	<b>1.963</b>	<b>1.498</b>	<b>1.682</b>	<b>1.827</b>	<b>2.840</b>	<b>4.043</b>	<b>6.453</b>	<b>11.397</b>
<b>TOTAL ZUMO Y NECTAR</b>	<b>56.022</b>	<b>49.293</b>	<b>48.520</b>	<b>46.590</b>	<b>40.225</b>	<b>37.306</b>	<b>44.183</b>	<b>37.889</b>	<b>44.759</b>	<b>44.374</b>	<b>48.665</b>	<b>46.355</b>	<b>49.428</b>

\* OTROS VINOS: incluye los vinos de Aguja D.O., vinos de Licor D.O., Otros Vinos+Espumosos sin D.O.

\* BEBIDAS ESPIRITUOSAS: incluye el brandy, whisky, ginbra, ron, anis y otras bebidas espirituosas

\* BEBIDAS CON VINO: Incluye las sangría, tintos de verano, etc. en el año 2007 estaban incluidas en otras bebidas alcohólicas.

## CONSUMO ALIMENTARIO EN EL HOGAR

Miles de €	julio 10	agosto 10	septiembre 10	octubre 10	noviembre 10	diciembre 10	enero 11	febrero 11	marzo 11	abril 11	mayo 11	junio 11	julio 11
<b>TOTAL CARNE</b>	<b>1.115.762</b>	<b>1.044.056</b>	<b>1.146.942</b>	<b>1.362.489</b>	<b>1.343.179</b>	<b>1.729.319</b>	<b>1.360.475</b>	<b>1.167.559</b>	<b>1.312.752</b>	<b>1.236.748</b>	<b>1.252.607</b>	<b>1.162.515</b>	<b>1.193.734</b>
CARNE FRESCA	731.891	691.229	762.534	903.281	886.602	1.102.343	950.503	800.329	883.394	848.695	852.574	782.977	800.105
CARNE VACUNO	199.075	182.412	197.301	239.064	232.830	253.991	233.331	213.533	226.072	215.701	226.793	214.917	212.233
CARNE POLLO	189.094	174.964	202.369	223.171	219.835	216.672	233.029	203.217	231.346	224.743	223.374	212.291	218.405
CARNE OVINO/CAPRINO	64.123	64.809	60.285	69.526	80.387	179.380	94.776	62.103	78.266	91.057	91.656	67.840	65.887
CARNE CERDO	202.091	197.632	216.709	267.279	258.140	341.752	287.715	226.795	248.775	228.926	220.109	200.980	214.563
CARNE CONGELADA	27.393	24.281	27.128	32.097	33.894	47.155	34.098	29.424	37.079	33.320	31.978	29.184	31.837
CARNE TRANSFORMADA	356.479	328.546	357.281	427.112	422.682	579.821	375.875	337.806	392.279	354.733	368.055	350.355	361.793
<b>TOTAL PESCA</b>	<b>665.476</b>	<b>611.801</b>	<b>659.834</b>	<b>728.964</b>	<b>746.443</b>	<b>1.094.733</b>	<b>753.312</b>	<b>642.583</b>	<b>753.338</b>	<b>737.721</b>	<b>714.046</b>	<b>683.984</b>	<b>698.818</b>
PESCADOS	354.841	321.842	367.663	406.337	391.196	414.247	398.775	365.342	419.985	396.156	402.856	379.503	366.644
PESCADOS FRESCOS	287.138	251.549	287.776	320.615	311.504	325.781	311.899	291.318	336.102	313.662	321.882	301.356	293.307
PESCADOS CONGELADOS	67.703	70.293	79.887	85.723	79.692	88.466	86.877	74.024	83.883	82.493	80.974	78.147	73.337
MARISCO/MOLUSCO/CRUS	172.072	171.037	169.533	202.174	230.217	508.592	228.887	167.480	188.764	187.235	176.483	170.483	189.189
CONS.PESCADO/MOLUSCO	138.563	118.922	122.638	120.454	125.031	171.895	125.650	109.761	144.589	154.330	134.706	133.998	142.984
<b>TOTAL LECHE LIQUIDA</b>	<b>182.138</b>	<b>167.612</b>	<b>185.612</b>	<b>211.317</b>	<b>215.318</b>	<b>208.876</b>	<b>224.964</b>	<b>192.080</b>	<b>223.583</b>	<b>200.105</b>	<b>198.086</b>	<b>183.128</b>	<b>173.053</b>
LECHE ESTERILIZADA	174.597	160.039	176.775	202.821	205.010	200.316	215.814	182.773	213.623	190.546	187.544	173.896	163.864
LECHE PASTERIZADA	5.673	4.951	6.536	6.696	7.934	6.773	7.693	6.412	7.240	7.526	6.652	5.780	6.538
LECHE CRUDA	1.868	2.621	2.301	1.799	2.374	1.788	1.457	2.895	2.721	2.033	3.891	3.452	2.651
<b>T DERIVADOS LACTEOS</b>	<b>497.818</b>	<b>456.974</b>	<b>459.813</b>	<b>492.037</b>	<b>463.380</b>	<b>472.112</b>	<b>466.800</b>	<b>436.690</b>	<b>507.942</b>	<b>490.493</b>	<b>518.064</b>	<b>486.223</b>	<b>489.505</b>
YOGURT	64.538	62.535	69.557	74.414	72.212	64.080	75.645	68.904	79.378	74.130	79.262	68.601	65.991
BIFIDUS + LECHE FERMENTADAS	64.410	60.508	70.990	79.427	75.885	66.437	76.759	74.898	86.592	78.222	85.153	72.956	69.694
QUESO	198.359	185.372	196.971	229.406	218.771	238.847	215.451	199.366	232.683	216.121	220.012	199.219	195.505
RESTO DERIVADOS LACTEOS	170.511	148.558	122.295	108.790	96.512	102.747	98.945	93.522	109.290	122.020	133.636	145.446	158.315
<b>T.HUEVOS KGS</b>	<b>61.279</b>	<b>55.783</b>	<b>56.992</b>	<b>63.288</b>	<b>61.325</b>	<b>61.555</b>	<b>63.736</b>	<b>56.659</b>	<b>65.168</b>	<b>63.787</b>	<b>60.944</b>	<b>58.795</b>	<b>58.264</b>
PAN	295.464	278.224	297.200	331.115	334.757	321.893	362.007	320.433	361.529	324.612	345.542	303.591	303.241
LEGUMBRES	11.073	11.147	18.783	20.803	22.726	18.930	21.548	19.064	20.476	17.094	15.705	13.118	12.552
AZUCAR	10.649	9.972	11.351	13.608	13.577	13.311	13.274	12.937	16.236	15.882	14.293	13.586	13.694
<b>TOTAL ACEITE</b>	<b>111.244</b>	<b>92.124</b>	<b>103.428</b>	<b>107.803</b>	<b>107.711</b>	<b>106.871</b>	<b>124.095</b>	<b>107.656</b>	<b>117.899</b>	<b>111.977</b>	<b>98.747</b>	<b>94.602</b>	<b>97.680</b>
ACEITE DE OLIVA	97.466	79.582	89.218	92.866	92.868	90.505	107.690	92.279	99.056	94.046	82.275	78.201	81.117
ACEITE DE GIRASOL	12.245	11.109	12.655	13.145	13.521	14.799	14.767	14.022	17.232	15.937	14.673	14.910	14.739

\* T DERIVADOS LACTEOS: Incluye Preparados Lacteos y Derivados Lacteos

\* BIFIDUS + LECHE FERMENTADAS: INCLUEN LOS Yogures con Bifidus y las Otras Leches fermentadas

## CONSUMO ALIMENTARIO EN EL HOGAR

Miles de €	julio 10	agosto 10	septiembre 10	octubre 10	noviembre 10	diciembre 10	enero 11	febrero 11	marzo 11	abril 11	mayo 11	junio 11	julio 11
<b>PATATAS FRESCAS</b>	<b>68.277</b>	<b>62.654</b>	<b>61.837</b>	<b>63.545</b>	<b>55.602</b>	<b>54.772</b>	<b>65.376</b>	<b>59.061</b>	<b>71.026</b>	<b>65.939</b>	<b>67.074</b>	<b>64.236</b>	<b>61.986</b>
<b>T.HORTALIZAS FRESCAS</b>	<b>378.617</b>	<b>348.997</b>	<b>366.490</b>	<b>407.955</b>	<b>370.240</b>	<b>335.492</b>	<b>396.156</b>	<b>364.482</b>	<b>423.227</b>	<b>381.602</b>	<b>396.678</b>	<b>365.288</b>	<b>383.013</b>
TOMATES	97.841	90.843	90.826	82.835	68.042	61.416	68.600	63.119	73.519	71.768	84.277	80.532	92.009
CEBOLLAS	35.483	34.529	30.592	28.580	25.663	25.043	27.577	26.666	33.287	29.569	32.861	32.063	32.484
LECHUGA/ESC./ENDIVIA	35.425	33.404	34.559	36.550	33.085	32.413	34.167	32.666	36.671	35.032	37.010	34.963	36.799
PIMIENTOS	32.951	33.075	34.365	32.125	24.136	24.638	29.820	29.327	33.812	30.664	32.271	30.948	34.237
JUDIAS VERDES	28.455	33.201	27.058	29.611	24.254	17.648	23.327	19.670	22.886	20.010	22.887	25.012	32.136
COLES	5.065	4.634	6.395	9.234	9.115	8.880	10.622	9.708	9.524	6.789	6.262	4.890	5.643
<b>T.FRUTAS FRESCAS</b>	<b>610.328</b>	<b>509.280</b>	<b>519.424</b>	<b>551.536</b>	<b>496.654</b>	<b>435.219</b>	<b>466.157</b>	<b>440.619</b>	<b>535.653</b>	<b>488.160</b>	<b>587.411</b>	<b>611.425</b>	<b>560.221</b>
NARANJAS	45.723	40.426	43.362	60.259	72.141	73.221	93.584	87.175	104.016	94.603	84.271	54.525	38.827
MANDARINAS	1.079	712	2.892	33.597	66.482	64.627	69.004	54.404	43.791	23.592	12.411	2.808	1.541
LIMONES	12.735	14.643	14.613	14.339	12.518	12.509	11.264	9.703	10.794	10.217	11.147	9.666	9.874
PLATANOS	45.200	36.923	47.566	59.144	63.074	55.598	69.313	68.946	87.741	78.831	80.658	64.137	48.266
MANZANAS	38.286	33.080	47.971	61.433	60.664	50.163	62.992	60.451	69.318	64.901	62.467	49.603	39.148
PERAS	30.224	31.675	38.196	40.417	36.292	29.830	36.406	35.162	40.253	38.331	36.823	26.815	28.079
MELOCOTONES	72.031	75.355	65.786	48.138	14.278	1.836	1.110	1.122	1.022	1.189	10.340	41.766	66.319
ALBARICOQUES	21.691	4.620	1.403	904	638	595	206	453	179	687	18.780	31.297	13.220
FRESAS/FRESON	4.753	2.457	1.370	1.560	1.271	1.682	8.882	39.544	84.482	77.732	54.076	12.094	5.364
MELON	71.516	69.422	56.705	34.849	10.626	10.793	9.580	6.247	7.643	11.777	24.925	45.679	62.285
SANDIA	73.436	55.230	30.655	8.540	1.171	351	228	228	3.064	9.111	42.303	63.623	67.842
CIRUELAS	21.377	30.156	31.088	20.540	7.807	2.299	1.545	3.182	4.482	4.819	4.300	11.345	24.447
CEREZAS	57.811	6.837	1.315	2.231	2.204	4.405	4.725	5.193	2.210	1.954	47.348	84.417	45.503
UVAS	6.213	12.850	39.685	51.594	29.705	27.132	11.357	5.096	6.919	6.798	6.862	4.266	6.558
KIWI	23.089	20.655	23.397	29.252	36.126	27.529	33.654	29.830	32.372	26.964	28.934	24.088	20.981
<b>VINOS TRANQUILOS D.O.</b>	<b>35.638</b>	<b>32.311</b>	<b>34.234</b>	<b>41.979</b>	<b>44.911</b>	<b>99.072</b>	<b>41.686</b>	<b>34.932</b>	<b>41.501</b>	<b>37.173</b>	<b>37.283</b>	<b>33.139</b>	<b>34.363</b>
<b>ESPUMOSOS/CAVAS D.O.</b>	<b>7.967</b>	<b>6.137</b>	<b>5.562</b>	<b>6.102</b>	<b>9.056</b>	<b>57.851</b>	<b>12.298</b>	<b>5.641</b>	<b>6.340</b>	<b>6.839</b>	<b>5.906</b>	<b>9.074</b>	<b>7.824</b>
<b>VINO DE MESA SIN D.O.</b>	<b>20.957</b>	<b>18.851</b>	<b>19.915</b>	<b>23.885</b>	<b>22.362</b>	<b>32.270</b>	<b>19.463</b>	<b>20.430</b>	<b>22.897</b>	<b>20.625</b>	<b>19.528</b>	<b>16.223</b>	<b>17.973</b>
<b>OTROS VINOS</b>	<b>9.171</b>	<b>9.847</b>	<b>9.412</b>	<b>9.872</b>	<b>10.028</b>	<b>24.405</b>	<b>10.034</b>	<b>8.974</b>	<b>9.163</b>	<b>10.733</b>	<b>8.968</b>	<b>8.173</b>	<b>9.611</b>
<b>CERVEZAS</b>	<b>100.883</b>	<b>87.354</b>	<b>75.252</b>	<b>71.493</b>	<b>65.701</b>	<b>76.354</b>	<b>65.685</b>	<b>58.521</b>	<b>69.382</b>	<b>76.158</b>	<b>78.977</b>	<b>85.900</b>	<b>92.406</b>
<b>SIDRA</b>	<b>1.438</b>	<b>1.291</b>	<b>1.177</b>	<b>1.151</b>	<b>1.908</b>	<b>10.531</b>	<b>2.422</b>	<b>1.497</b>	<b>1.125</b>	<b>1.174</b>	<b>1.361</b>	<b>1.115</b>	<b>1.278</b>
<b>BEBIDAS ESPIRITUOSAS</b>	<b>33.870</b>	<b>30.208</b>	<b>31.893</b>	<b>33.583</b>	<b>36.035</b>	<b>86.072</b>	<b>35.078</b>	<b>25.617</b>	<b>31.893</b>	<b>31.305</b>	<b>32.302</b>	<b>30.246</b>	<b>31.703</b>
<b>OTRA BEBIDA CON VINO</b>	<b>7.363</b>	<b>6.481</b>	<b>3.408</b>	<b>2.114</b>	<b>1.294</b>	<b>1.374</b>	<b>1.026</b>	<b>1.195</b>	<b>1.286</b>	<b>2.075</b>	<b>2.839</b>	<b>4.659</b>	<b>8.086</b>
<b>TOTAL ZUMO Y NECTAR</b>	<b>48.984</b>	<b>42.670</b>	<b>41.737</b>	<b>39.879</b>	<b>35.145</b>	<b>32.127</b>	<b>38.113</b>	<b>32.833</b>	<b>37.845</b>	<b>37.759</b>	<b>42.316</b>	<b>40.891</b>	<b>43.795</b>

\* OTROS VINOS: incluye los vinos de Aguja D.O., vinos de Licor D.O., Otros Vinos+Espumosos sin D.O.

\* BEBIDAS ESPIRITUOSAS: incluye el brandy, whisky, ginbra, ron, anís y otras bebidas espirituosas

\* BEBIDAS CON VINO: Incluye las sangría, tintos de verano, etc. en el año 2007 estaban incluidas en otras bebidas alcohólicas.

### CONSUMO ALIMENTARIO TOTAL (Hogares+ H/R+Instituciones)

PRODUCTOS	CONSUMO TOTAL 1º TRIMESTRE 2010				CONSUMO TOTAL 1º TRIMESTRE 2011				PORCENTAJE T1/2011 vs T1/2010			
	Millones de kg-litros				Millones de kg-litros				%			
	Hogares	H/R	Instituciones	TOTAL	Hogares	H/R	Instituciones	TOTAL	Hogares	H/R	Instituciones	TOTAL
HUEVOS (kgs)	100,21	19,60	4,61	124,43	95,33	20,33	4,83	120,48	-4,9	3,7	4,7	-3,2
CARNE	674,45	93,28	29,27	796,99	618,32	90,78	25,02	734,12	-8,3	-2,7	-14,5	-7,9
PESCA	329,48	53,93	16,98	400,39	301,43	52,99	15,51	369,93	-8,5	-1,7	-8,7	-7,6
LECHE LÍQUIDA	972,21	93,61	28,34	1.094,16	917,52	91,84	33,79	1.043,14	-5,6	-1,9	19,2	-4,7
OTRAS LECHES	9,23	0,40	0,28	9,91	9,00	1,49	0,54	11,03	-2,5	274,6	92,1	11,3
DERIVADOS LÁCTEOS	396,40	45,28	18,36	460,04	391,99	41,56	18,76	452,32	-1,1	-8,2	2,2	-1,7
PAN	464,74	74,04	22,60	561,39	434,09	75,43	21,42	530,94	-6,6	1,9	-5,2	-5,4
BOLLERÍA/PASTELERÍA/GALLETAS/CEREALES	159,28	16,11	5,51	180,91	156,55	21,18	6,96	184,69	-1,7	31,5	26,3	2,1
CHOCOLATES/CACAOS/SUCEDANEOS	40,12	1,65	0,60	42,36	40,63	1,56	0,91	43,10	1,3	-5,0	50,6	1,7
CAFES E INFUSIONES	20,89	15,67	0,87	37,43	20,35	13,88	1,09	35,33	-2,6	-11,4	24,9	-5,6
ARROZ	46,78	4,61	3,06	54,45	47,34	4,31	3,12	54,78	1,2	-6,6	2,1	0,6
PASTAS ALIMENTICIAS	47,28	6,14	3,62	57,04	46,25	5,40	3,54	55,18	-2,2	-12,1	-2,3	-3,3
AZUCAR	50,29	13,08	2,28	65,65	45,71	12,71	2,69	61,11	-9,1	-2,9	17,8	-6,9
LEGUMBRES	42,54	3,46	3,57	49,56	41,97	3,28	3,37	48,62	-1,3	-5,3	-5,5	-1,9
ACEITES	176,41	39,63	8,37	224,40	164,13	41,01	7,92	213,05	-7,0	3,5	-5,4	-5,1
ACEITES OLIVA	126,56	9,55	2,52	138,63	121,07	8,95	2,72	132,73	-4,3	-6,3	7,9	-4,3
ACEITES GIRASOL	45,82	21,14	5,27	72,23	40,30	22,35	4,45	67,10	-12,1	5,7	-15,6	-7,1
MARGARINA	10,21	1,00	0,42	11,63	9,27	1,01	0,36	10,65	-9,2	0,8	-13,6	-8,5
PATATAS FRESCAS	282,58	45,50	19,96	348,03	261,80	46,29	20,15	328,23	-7,4	1,7	0,9	-5,7
PATATAS CONGELADAS	11,52	49,66	3,13	64,32	12,67	54,77	3,69	71,14	10,0	10,3	17,7	10,6
PATATAS PROCESADAS	15,33	1,23	0,37	16,93	14,29	1,01	0,53	15,83	-6,8	-17,6	43,7	-6,5
VERDURAS/HORTALIZAS FRESCAS	684,63	64,21	28,60	777,44	704,13	60,11	29,68	793,91	2,8	-6,4	3,8	2,1
FRUTAS FRESCAS	1.152,52	39,86	26,98	1.219,36	1.073,78	35,93	29,90	1.139,61	-6,8	-9,9	10,8	-6,5
ACEITUNAS	23,14	6,37	0,44	29,96	23,45	6,60	0,52	30,58	1,3	3,6	18,3	2,1
FRUTOS SECOS	31,23	3,63	0,26	35,12	28,95	3,10	0,40	32,45	-7,3	-14,6	55,3	-7,6
FRUTAS Y HORTALIZAS TRANSFORMADAS	165,32	21,01	5,61	191,94	163,80	33,25	14,07	211,11	-0,9	58,3	150,6	10,0
PLATOS PREPARADOS	147,50	25,98	3,11	176,59	147,62	31,43	9,28	188,33	0,1	21,0	198,8	6,6
SALSAS	23,46	27,98	4,26	55,70	24,16	27,05	3,67	54,87	3,0	-3,3	-13,9	-1,5
T.VINOS VINOS.CPRD TRANQUILLO	36,03	38,20	0,18	74,41	34,31	31,70	0,23	66,24	-4,8	-17,0	29,2	-11,0
VINO DE MESA	53,81	29,34	1,27	84,42	53,55	27,90	1,10	82,55	-0,5	-4,9	-13,6	-2,2
ESPUMOSOS Y CAVAS	4,97	2,39	0,07	7,43	4,90	2,15	0,08	7,13	-1,4	-9,7	9,4	-4,0
OTROS VINOS	8,19	3,81	0,70	12,70	7,43	3,06	0,57	11,06	-9,3	-19,6	-19,1	-12,9
CERVEZAS	161,06	334,69	4,37	500,13	163,77	272,86	4,87	441,50	1,7	-18,5	11,3	-11,7
BEBIDAS ESPIRITUOSAS	10,28	3.626,32	282,44	3.919,04	9,18	32,93	0,34	42,45	-10,7	-99,1	-99,9	-98,9
ZUMOS	143,20	18,62	5,83	167,65	126,83	16,85	7,34	151,03	-11,4	-9,5	26,0	-9,9
AGUA MINERAL	584,70	172,46	22,26	779,41	563,38	155,22	25,05	743,65	-3,6	-10,0	12,5	-4,6
GASEOSAS Y BEBIDAS REFRESCANTES	432,80	223,04	8,25	664,09	475,43	218,32	9,44	703,19	9,9	-2,1	14,4	5,9
OTROS PRODUCTOS EN PESO	116,16	8,35	2,02	126,53	117,09	8,16	1,85	127,09	0,8	-2,3	-8,5	0,4
OTROS PRODUCTOS EN VOLUMEN	54,05	3,45	0,68	58,19	61,43	2,98	0,58	64,98	13,6	-13,8	-14,8	11,7
<b>TOTAL ALIMENTACIÓN</b>	<b>7.790,30</b>	<b>1.667,14</b>	<b>304,68</b>	<b>9.762,12</b>	<b>7.472,33</b>	<b>1.564,36</b>	<b>317,18</b>	<b>9.353,87</b>	<b>-4,1</b>	<b>-6,2</b>	<b>4,1</b>	<b>-4,2</b>

\* OTROS VINOS: incluye los vinos de Aguja D.O., vinos de Licor D.O., Otros Vinos+Espumosos sin D.O.

\* BEBIDAS ESPIRITUOSAS: incluye el brandy, whisky, ginbra, ron, anís y otras bebidas espirituosas

## GASTO TOTAL EN ALIMENTACIÓN (Hogares+ H/R+Instituciones)

PRODUCTOS	GASTO TOTAL 1º TRIMESTRE 2010				GASTO TOTAL 1º TRIMESTRE 2011				PORCENTAJE T1/2011 vs T1/2010			
	Millones de Euros				Millones de Euros				%			
	Hogares	H/R	Instituciones	TOTAL	Hogares	H/R	Instituciones	TOTAL	Hogares	H/R	Instituciones	TOTAL
HUEVOS	199,89	30,74	8,36	238,99	185,56	33,08	8,87	227,51	-7,2	7,6	6,1	-4,8
CARNE	4.225,67	524,15	137,08	4.886,89	3.840,79	497,05	119,15	4.456,99	-9,1	-5,2	-13,1	-8,8
PESCA	2.258,52	391,21	83,32	2.733,05	2.149,23	380,79	88,42	2.618,44	-4,8	-2,7	6,1	-4,2
LECHE LÍQUIDA	685,76	74,25	21,70	781,71	640,63	70,73	26,25	737,61	-6,6	-4,7	21,0	-5,6
OTRAS LECHES	69,70	1,33	1,01	72,04	73,24	4,49	2,31	80,04	5,1	236,6	129,5	11,1
DERIVADOS LÁCTEOS	1.380,68	212,29	61,24	1.654,20	1.375,08	204,42	54,55	1.634,05	-0,4	-3,7	-10,9	-1,2
PAN	1.080,94	193,68	49,41	1.324,03	1.043,97	210,15	51,12	1.305,24	-3,4	8,5	3,5	-1,4
BOLLERÍA/PASTELERÍA/GALLETAS/CEREALES	721,76	91,26	20,90	833,92	698,38	128,52	27,06	853,96	-3,2	40,8	29,4	2,4
CHOCOLATES/CACAOS/SUCEDANEOS	233,82	13,16	3,78	250,76	239,07	12,72	6,04	257,83	2,2	-3,4	59,8	2,8
CAFES E INFUSIONES	208,34	185,78	9,56	403,67	233,05	179,47	10,18	422,70	11,9	-3,4	6,5	4,7
ARROZ	63,96	8,16	3,51	75,62	64,19	5,37	3,52	73,07	0,4	-34,2	0,3	-3,4
PASTAS ALIMENTICIAS	75,95	10,48	4,10	90,52	76,00	7,72	4,27	87,98	0,1	-26,4	4,1	-2,8
AZUCAR	43,49	31,31	3,32	78,12	42,45	19,36	3,14	64,94	-2,4	-38,2	-5,6	-16,9
LEGUMBRES	63,04	5,40	4,92	73,35	61,09	4,87	4,48	70,44	-3,1	-9,7	-8,9	-4,0
ACEITES	370,07	67,52	13,71	451,29	349,65	72,34	15,06	437,05	-5,5	7,1	9,9	-3,2
ACEITES OLIVA	319,88	27,89	6,85	354,62	299,03	24,91	7,51	331,45	-6,5	-10,7	9,7	-6,5
ACEITES GIRASOL	44,08	24,23	5,84	74,15	46,02	29,86	6,28	82,16	4,4	23,2	7,5	10,8
MARGARINA	34,34	2,86	1,34	38,54	31,37	2,86	1,16	35,39	-8,7	-0,1	-13,3	-8,2
PATATAS FRESCAS	150,32	21,74	9,78	181,83	195,46	26,59	13,18	235,23	30,0	22,3	34,8	29,4
PATATAS CONGELADAS	13,13	53,91	3,46	70,50	15,00	58,23	3,78	77,01	14,3	8,0	9,2	9,2
PATATAS PROCESADAS	71,18	9,40	1,38	81,96	69,66	7,91	1,42	78,99	-2,1	-15,9	3,0	-3,6
VERDURAS/HORTALIZAS FRESCAS	1.205,89	91,59	37,27	1.334,75	1.183,87	84,63	38,68	1.307,18	-1,8	-7,6	3,8	-2,1
FRUTAS FRESCAS	1.514,16	45,20	30,19	1.589,55	1.442,43	40,95	34,34	1.517,73	-4,7	-9,4	13,8	-4,5
ACEITUNAS	65,30	17,20	1,12	83,62	68,62	17,27	1,26	87,15	5,1	0,5	12,0	4,2
FRUTOS SECOS	184,16	22,28	2,07	208,50	173,47	18,14	2,55	194,17	-5,8	-18,6	23,4	-6,9
FRUTAS Y HORTALIZAS TRANSFORMADAS	327,80	37,03	8,61	373,44	331,61	58,54	21,46	411,61	1,2	58,1	149,1	10,2
PLATOS PREPARADOS	564,55	128,96	11,32	704,84	576,18	171,98	33,23	781,38	2,1	33,4	193,6	10,9
SALSAS	81,51	72,00	8,38	161,90	83,85	59,15	6,08	149,09	2,9	-17,8	-27,4	-7,9
T.VINOS VINOS.CPRD TRANQUILLO	127,94	219,01	0,75	347,70	118,12	177,23	1,08	296,43	-7,7	-19,1	44,7	-14,7
VINO DE MESA	56,23	47,55	1,60	105,38	54,58	50,46	1,62	106,67	-2,9	6,1	1,5	1,2
ESPUMOSOS Y CAVAS	23,63	19,16	0,34	43,13	24,29	16,70	0,37	41,36	2,8	-12,8	9,5	-4,1
OTROS VINOS	29,42	16,00	2,83	48,25	28,17	13,28	2,19	43,64	-4,2	-17,0	-22,6	-9,6
CERVEZAS	193,04	651,89	7,12	852,05	193,59	561,39	8,84	763,81	0,3	-13,9	24,1	-10,4
BEBIDAS ESPIRITUOSAS	104,92	1.479,79	101,29	1.685,99	92,59	412,68	3,45	508,71	-11,8	-72,1	-96,6	-69,8
ZUMOS	122,27	37,17	5,93	165,37	108,79	33,91	6,78	149,48	-11,0	-8,8	14,4	-9,6
AGUA MINERAL	124,00	67,36	6,90	198,26	115,55	61,76	8,30	185,61	-6,8	-8,3	20,3	-6,4
GASEOSAS Y BEBIDAS REFRESCANTES	369,52	419,19	10,87	799,58	370,57	401,17	13,20	784,95	0,3	-4,3	21,5	-1,8
OTROS PRODUCTOS EN PESO	344,33	18,07	5,59	368,00	351,14	16,02	6,01	373,17	2,0	-11,3	7,4	1,4
OTROS PRODUCTOS EN VOLUMEN	71,88	5,86	0,88	78,62	78,96	4,94	0,70	84,60	9,9	-15,8	-20,0	7,6
<b>TOTAL ALIMENTACIÓN</b>	<b>17.408,87</b>	<b>4.391,36</b>	<b>626,96</b>	<b>22.427,18</b>	<b>16.715,54</b>	<b>4.166,09</b>	<b>645,91</b>	<b>21.527,54</b>	<b>-4,0</b>	<b>-5,1</b>	<b>3,0</b>	<b>-4,0</b>

\* OTROS VINOS: incluye los vinos de Aguja D.O., vinos de Licor D.O., Otros Vinos+Espumosos sin D.O.

\* BEBIDAS ESPIRITUOSAS: incluye el brandy, whisky, ginebra, ron, anís y otras bebidas espirituosas

## CONSUMO ALIMENTARIO EN EL HOGAR. Clasificación COICOP

	MILES de Kgs	MILES de €	PART. MERC. VALOR	CONSUMO X CAPITA	GASTO X CAPITA €	PRECIO MEDIO €/Kilo
	jul-11	jul-11	jul-11	jul-11	jul-11	jul-11
<b>0.1.1 ALIMENTACION</b>	<b>1.940.999,21</b>	<b>4.781.656,04</b>	<b>89,76</b>	<b>42,05</b>	<b>103,58</b>	<b>2,46</b>
0.1.1.1 PAN Y CEREALES	210.842,31	583.386,65	10,95	4,57	12,64	2,77
0.1.1.1.1 ARROZ	14.153,59	19.916,08	0,37	0,31	0,43	1,41
0.1.1.1.2 PAN	126.739,09	303.241,32	5,69	2,75	6,57	2,39
0.1.1.1.3 OTROS PRODUCTOS DE PANADERIA	33.016,53	130.247,95	2,45	0,72	2,82	3,94
0.1.1.1.4 PASTAS ALIMENTICIAS	14.368,58	32.407,20	0,61	0,31	0,70	2,26
0.1.1.1.5 PRODUCTOS PASTELERÍA/MASAS COCINADAS	9.526,85	60.617,08	1,14	0,21	1,31	6,36
0.1.1.1.7 CEREALES/OTROS ELABORADOS CON CEREALES	13.037,67	36.957,01	0,69	0,28	0,80	2,83
0.1.1.2 CARNE	189.976,53	1.241.207,35	23,30	4,12	26,89	6,53
0.1.1.2.1 BOVINO FRESCA/REFRIGERADA/CONGELADA	23.398,93	216.877,53	4,07	0,51	4,70	8,62
0.1.1.2.2 PORCINO FRESCA/REFRIGERADA/CONGELADA	34.687,08	209.432,23	3,93	0,75	4,54	1,44
0.1.1.2.3 OVINO/CAPRINO FRESCA/REFRIGERADA/CONGELADA	6.546,06	65.887,44	1,24	0,14	1,43	10,07
0.1.1.2.4 AVE FRESCA/REFRIGERADA/CONGELADA	60.340,38	259.863,39	4,88	1,31	5,63	3,03
0.1.1.2.5 CHARCUTERIA	41.830,02	357.117,02	6,70	0,91	7,74	8,54
0.1.1.2.6 CARNES PREPARADAS	11.431,44	68.767,75	1,29	0,25	1,49	6,02
0.1.1.2.7 DESPOJOS/CASQUERÍA	2.379,80	10.198,51	0,19	0,05	0,22	4,29
0.1.1.2.8 OTRAS CARNES	8.560,22	47.600,55	0,89	0,19	1,03	5,56
0.1.1.2.9 CARNE CONGELADA	802,60	5.462,93	0,10	0,02	0,12	6,81
0.1.1.3 PESCADO	99.579,26	715.774,89	13,44	2,16	15,51	7,19
0.1.1.3.1 PESCADO FRESCO/REFRIGERADO	42.484,13	293.307,23	5,51	0,92	6,35	6,90
0.1.1.3.2 PESCADO CONGELADO	11.623,10	73.336,81	1,38	0,25	1,59	6,31
0.1.1.3.3 MOLUSCOS/CRUSTACEOS FRESCOS/CONGELADOS	25.461,20	189.189,49	3,55	0,55	4,10	7,43
0.1.1.3.4 PESCADOS/MARISCOS SECOS/AHUMADOS	1.502,47	20.525,76	0,39	0,03	0,44	13,66
0.1.1.3.5 OTRAS CONSERVAS DE PESCADO	18.508,36	139.415,61	2,62	0,40	3,02	7,53
0.1.1.4 LECHE/QUESO/HUEVOS	403.655,99	655.003,02	12,30	8,74	14,19	1,62
0.1.1.4.1 LECHE ENTERA	78.724,48	54.771,35	1,03	1,71	1,19	0,70
0.1.1.4.2 LECHE DESNATADA	65.826,79	46.519,14	0,87	1,43	1,01	0,71
0.1.1.4.2 LECHE SEMI	105.091,10	71.762,56	1,35	2,28	1,55	0,68
0.1.1.4.3 LECHE CONSERVADA	12.982,43	33.304,03	0,63	0,28	0,72	2,57
0.1.1.4.4 YOGURES	60.126,57	144.041,35	2,70	1,30	3,12	2,40
0.1.1.4.5 QUESO/REQUESON	27.847,16	195.504,64	3,67	0,60	4,24	7,02
0.1.1.4.6 OTROS PRODUCTOS A BASE DE LECHE	22.765,79	48.720,85	0,91	0,49	1,06	2,14
0.1.1.4.7 HUEVOS	30.291,71	60.379,08	1,13	0,66	1,31	1,99
0.1.1.5 ACEITES Y GRASAS	49.366,04	116.342,98	2,18	1,07	2,52	2,36
0.1.1.5.1 MANTEQUILLA	848,73	5.071,46	0,10	0,02	0,11	5,98
0.1.1.5.2 MARGARINA	2.339,80	8.916,28	0,17	0,05	0,19	3,81
0.1.1.5.3 ACEITE DE OLIVA	32.871,62	81.796,62	1,54	0,71	1,77	2,49
0.1.1.5.4 OTROS ACEITES	12.611,10	15.883,08	0,30	0,27	0,34	1,26
0.1.1.5.5 OTRAS GRASAS ANIMALES	694,79	4.675,54	0,09	0,02	0,10	6,73



## CONSUMO ALIMENTARIO EN EL HOGAR. Clasificación COICOP

	MILES de Kgs	MILES de €	PART. MERC. VALOR	CONSUMO X CAPITA	GASTO X CAPITA €	PRECIO MEDIO €/Kilo
	jul-11	jul-11	jul-11	jul-11	jul-11	jul-11
<b>0.1.1.6 FRUTAS</b>	462.879,61	616.456,63	11,57	10,03	13,35	1,33
0.1.1.6.1 CITRICOS	48.432,89	50.242,41	0,94	1,05	1,09	1,04
0.1.1.6.2 PLATANOS	32.775,51	48.266,07	0,91	0,71	1,05	1,47
0.1.1.6.3 MANZANAS	28.317,65	39.147,66	0,73	0,61	0,85	1,38
0.1.1.6.4 PERAS	19.216,56	28.078,95	0,53	0,42	0,61	1,46
0.1.1.6.5 FRUTAS CON HUESO	88.871,29	157.355,82	2,95	1,93	3,41	1,77
0.1.1.6.6 BAYAS	4.765,03	11.922,42	0,22	0,10	0,26	2,50
0.1.1.6.7 OTRAS FRUTAS	229.437,02	225.207,90	4,23	4,97	4,88	0,98
0.1.1.6.8 FRUTOS SECOS	7.303,91	47.586,89	0,89	0,16	1,03	6,52
0.1.1.6.9 FRUTAS PREPARADAS/CONSERVAS	3.759,75	8.648,52	0,16	0,08	0,19	2,30
<b>0.1.1.7 HORTALIZAS</b>	412.062,19	594.047,92	11,15	8,93	12,87	1,44
0.1.1.7.0 OTRAS VERDURAS	19.744,79	43.296,85	0,81	0,43	0,94	2,19
0.1.1.7.1 HORTALIZAS DE HOJA/TALLO	24.640,44	45.060,84	0,85	0,53	0,98	1,83
0.1.1.7.2 COLES	5.484,76	5.643,24	0,11	0,12	0,12	1,03
0.1.1.7.3 HORTALIZAS CULTIVADAS POR SU FRUTO	156.845,80	209.275,01	3,93	3,40	4,53	1,33
0.1.1.7.4 HORTALIZAS CON RAIZ	54.406,34	79.736,57	1,50	1,18	1,73	1,47
0.1.1.7.5 LEGUMBRES / HORTALIZAS SECAS	4.076,13	7.137,61	0,13	0,09	0,15	1,75
0.1.1.7.6 LEGUMBRES / HORTALIZAS CONGELADAS	12.000,79	25.293,69	0,47	0,26	0,55	2,11
0.1.1.7.7 LEGUMBRES / HORTALIZAS CONSERVA	35.830,84	90.257,95	1,69	0,78	1,96	2,52
0.1.1.7.8 PATATAS FRESCAS / CONGELADAS	94.670,85	65.434,51	1,23	2,05	1,42	0,69
0.1.1.7.9 PATATAS PROCESADAS	4.361,44	22.911,65	0,43	0,09	0,50	5,25
<b>0.1.1.8 AZUCAR/CONFITURAS/MIEL/CHOCOLATE/CONFITERIA/HELAD</b>	46.528,35	152.164,45	2,86	1,01	3,30	3,27
0.1.1.8.1 AZUCAR	13.686,43	17.210,67	0,32	0,30	0,37	1,26
0.1.1.8.2 CONFITERIA/MERMELADA/MIEL	3.171,17	13.180,74	0,25	0,07	0,29	4,16
0.1.1.8.3 CHOCOLATE	5.031,54	36.306,45	0,68	0,11	0,79	7,22
0.1.1.8.4 CONFITERIA	243,22	1.406,21	0,03	0,01	0,03	5,78
0.1.1.8.5 HELADOS	24.395,98	84.060,37	1,58	0,53	1,82	3,45
<b>0.1.1.9 PRODUCTOS ALIMENTICIOS NO NUESTRADOS ANTERIORMEN</b>	47.830,60	106.538,57	2,00	1,04	2,31	2,23
0.1.1.9.1 SALSAS	21.443,53	47.340,62	0,89	0,46	1,03	2,21
0.1.1.9.2 SAL/ESPECIAS	8.251,30	8.750,73	0,16	0,18	0,19	1,06
0.1.1.9.3 SOPAS / CALDOS	14.476,87	27.439,74	0,52	0,31	0,59	1,90
0.1.1.9.6 OTROS PRODUCTOS EN PESO	3.658,91	23.007,47	0,43	0,08	0,50	6,29
<b>0.1.2 BEBIDAS NO ALCOHOLICAS</b>	481.018,60	342.202,27	6,42	10,42	7,41	0,71
<b>0.1.2.1 CAFE/TE/CACAO</b>	10.358,95	87.904,08	1,65	0,22	1,90	8,49
0.1.2.1.1 CAFE	5.550,02	57.603,18	1,08	0,12	1,25	10,38
0.1.2.1.2 TE/INFUSIONES	364,52	10.588,83	0,20	0,01	0,23	29,05
0.1.2.1.3 CACAO	4.444,42	19.712,07	0,37	0,10	0,43	4,44
<b>0.1.2.2 AGUA/BEBIDAS REFRESCANTES/ZUMOS</b>	454.047,15	233.470,91	4,38	9,84	5,06	0,51
0.1.2.2.1 AGUA MINERAL	208.408,52	43.568,76	0,82	4,51	0,94	0,21
0.1.2.2.2 BEBIDAS REFRESCANTES	196.211,08	146.107,48	2,74	4,25	3,17	0,74
0.1.2.2.3 ZUMOS DE FRUTA	49.166,94	43.524,46	0,82	1,07	0,94	0,89
0.1.2.2.4 ZUMOS DE VEGETALES(N.D.)	260,61	270,21	0,01	0,01	0,01	1,04
0.1.2.3 OTROS PRODUCTOS EN VOLUMEN	16.612,50	20.827,29	0,39	0,36	0,45	1,25
<b>0.2.1 BEBIDAS ALCOHOLICAS</b>	124.644,05	203.243,22	3,82	2,70	4,40	1,63
<b>0.2.1.1 ESPIRITUOSOS Y LICORES</b>	3.101,45	31.702,61	0,60	0,07	0,69	10,22
<b>0.2.1.2 VINOS</b>	42.428,27	79.134,69	1,49	0,92	1,71	1,87
0.2.1.2.1 VINO DE UVA / OTRAS FRUTAS FERMENTADAS	38.948,09	63.530,15	1,19	0,84	1,38	1,63
0.2.1.2.1.1 V CPRD	10.340,06	36.193,50	0,68	0,22	0,78	3,50
0.2.1.2.1.2 MESA	27.848,97	26.058,91	0,49	0,60	0,56	0,94
0.2.1.2.1.3 SIDRA	759,06	1.277,74	0,02	0,02	0,03	1,68
0.2.1.2.2 OTROS VINOS	3.480,18	15.604,54	0,29	0,08	0,34	4,48
<b>0.2.1.3 CERVEZAS</b>	79.114,33	92.405,92	1,73	1,71	2,00	1,17