

#alimentosdespaña

LA ALIMENTACIÓN MES A MES

FEBRERO 2021



GOBIERNO
DE ESPAÑA

MINISTERIO
DE AGRICULTURA, PESCA
Y ALIMENTACIÓN

#alimentosdespaña

LA ALIMENTACIÓN MES A MES

FEBRERO 21

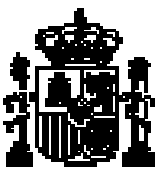
AVANCE DE DATOS PROVISIONALES
CÁLCULOS REALIZADOS A PARTIR DEL ÚLTIMO CENSO PUBLICADO POR EL INE



Madrid 2021



Aviso Legal: los contenidos de esta publicación podrán ser reutilizados, citando la fuente y la fecha, en su caso, de la última actualización



MINISTERIO DE AGRICULTURA, PESCA Y ALIMENTACIÓN

Edita:

© Ministerio de Agricultura, Pesca y Alimentación
Secretaría General Técnica
Centro de Publicaciones

Catálogo de Publicaciones de la Administración General del Estado:

<https://cpage.mpr.gob.es/>

NIPO: 003-19-252-0

METODOLOGÍA del Panel de Consumo Alimentario

El panel de consumo Alimentario se está desarrollando en el Ministerio de Agricultura, Pesca y Alimentación desde el año 1997 y su objetivo principal es el conocimiento de la demanda directa de alimentos en España, (consumo en hogares) para lo que se aplica la siguiente Metodología:

Desde enero de 2021 no se incluyen en los Informes mes a mes los listados COICOP, puesto que la nomenclatura ha sufrido variaciones y no coincide exactamente con los grupos de alimentos establecidos en el panel. En caso necesario, se proporcionarían estos datos bajo petición en el buzón consumoalimentario@mapa.es.

HOGARES:

Universo: Todos los hogares de la península, Baleares y Canarias, sin incluir Ceuta y Melilla (18.682.670 en 2021, 18.716.109 en 2020 y 18.582.890 en 2019).

El universo utilizado para el cálculo de los años 2021, 2020 y 2019 del siguiente informe ha sido actualizado con el nuevo censo 2011 establecido por el INE.

Muestra: Desde Marzo 2016, 12.500 Hogares que apuntan diariamente sus compras con un lector óptico. La elección de esta muestra es al azar con un método bietápico. En la primera etapa se seleccionan los puntos de sondeo (2.000 desde Marzo 2016) en función del tamaño de las poblaciones para cada una de las regiones. En la segunda, se selecciona los colaboradores en cada uno de los puntos elegidos.

Consumo en el mes de Febrero 2021

Los hogares gastan en alimentación a cierre del mes de febrero de 2021 un 6,8 % más. El volumen adquirido se incrementa un 4,8 %.

Aumenta la compra de carne a cierre de mes de febrero un 1,5 % a consecuencia de una mayor compra de carne congelada y transformada (7,7 % y 3,2 %). Por su parte, la carne fresca se mantiene en positivo con un 0,8 % más de demanda en consumo. La carne vacuna y de pollo son aquellas que mayor rendimiento obtienen 5,9 % y 2,5 % respectivamente, sin embargo, sufren una fuerte contracción la carne de conejo, ovino/caprino y cerdo (10,7 %, 7,1 % y 1,3 % respectivamente).

El sector de la pesca crece a doble dígito este mes (10,1 %), gracias al fuerte impulso de los pescados, especialmente aquellos congelados (13,5 %) y a los moluscos/mariscos/crustáceos con un notable crecimiento del 23,3 %, dado que la compra y por tanto el consumo de conservas de pescados/moluscos queda estable en este mes (-0,1 %).

A cierre del mes de febrero de 2021, la compra de leche líquida se intensifica un 4,2 %, por su parte la demanda de derivados lácteos es estable (0,2 %), dado que el consumo de algunos de sus tipos es diferencial, con incremento del 1,1 % para el yogurt y caídas que superan el 0,5 % para el queso y el tipo de leche fermentada con bifidobacterias. Hay que destacar el retroceso en la compra de pan, con una caída del 5,7 %, mencionar el mayor consumo en la compra de huevos y azúcar, mientras que permanece estable el consumo de legumbres.

El sector oleícola pierde intensidad de consumo con una contracción del 1,7 %, debido a una reducción en la compra del aceite de girasol (6,1 %), dado que se aprecia estabilidad para los aceites tipo oliva (-0,1 %). Los hogares españoles han adquirido más productos frescos durante el mes de febrero de 2021, como es evidente en las patatas y hortalizas frescas, especialmente cebollas (12,7 %), pimientos (29,6 %) y judías verdes (15,2 %). Por su parte, se intensifica también la compra de frutas frescas (3,9 %), especialmente algunos tipos como son limones (22,0 %), mandarinas (9,6 %) plátanos (5,0 %), de igual manera que algunas frutas con hueso como son, melocotones, albaricoques o fresas y fresones entre otros.

La compra de bebidas también se ha intensificado durante el mes de febrero del año 2021, el vino vuelve a ganar presencia dentro de los hogares españoles especialmente aquellos con DOP+IGP, de igual manera que aquellos vinos espumosos incluidos cavas y gasificados con un crecimiento del 40,1 %. La cerveza, así como la sidra y las bebidas espirituosas continúan en línea ascendente con crecimientos que superan el doble dígito.

El agua envasada y la gaseosa, así como las bebidas refrescantes también ganan presencia en los hogares españoles con crecimientos del 5,2 % y 3,0 % respectivamente.

Consumo en el año móvil de marzo 2020 hasta febrero 2021

A cierre de año móvil febrero 2021 los hogares han comprado un 12,1 % más de volumen en productos de alimentación. El gasto realizado se incrementa un 14,8 %, a consecuencia de la variación del precio medio (2,4 %).

A cierre de año móvil febrero de 2021 se intensifica la compra de carne un 11,5 % como consecuencia de una mayor adquisición tanto de carne congelada (21,1 %) como de carne fresca (11,9 %). Dentro de los tipos de carne fresca, todos ganan presencia dentro de los hogares españoles, siendo especialmente destacada para los tipos vacuno, pollo y cerdo con crecimientos que superan el doble dígito. Es más sostenido por tanto para carne de conejo y de ovino/caprino (2,1 % y 9,8 % respectivamente).

El sector de la pesca cierra con un incremento en su volumen del 12,2 % con respecto al año móvil anterior debido especialmente a los pescados (12,6 %). Los pescados frescos crecen un 11,3 %, por su parte el crecimiento es mayor para aquellos congelados (18,0 %) pese a que su participación es menor sobre el total. Este año móvil ha sido positivo para los mariscos/moluscos/crustáceos, así como para las conservas de pescados/moluscos ambos con crecimientos.

La compra de leche líquida cierra en positivo durante los últimos doce meses con un incremento del 8,8 % de su volumen; por su parte los derivados lácteos también generan un 5,6 % más de volumen, con buen rendimiento para yogurt (5,0 %) y queso (12,1 %) entre otros.

La compra de productos básicos de alimentación tales como huevos, pan, legumbres y azúcar, también cierra con notables variaciones en su demanda por parte de los hogares españoles y es que el año móvil a cierre de febrero de 2021 ha resultado muy favorable para estos productos dentro de los hogares.

La compra de aceite para consumo doméstico cierra con una variación del 14,0 % en volumen, gracias tanto a los aceites de oliva (15,0 %) como al aceite de girasol (12,0 %). Se intensifica la compra de patatas frescas un 18,7 % por parte de los hogares.

Las hortalizas ganan presencia en los hogares españoles (12,8 %), los hogares gastaron un 16,7 % más en la compra de estos productos. A cierre de año móvil febrero 2021 más presencia de cebollas (15,5 %), pimientos (20,1 %) y coles (18,4 %).

La fruta fresca también gana presencia en las cestas españolas con respecto a hace un año (10,2 %), siendo el gasto mayor en un 20,8 %. Mayor presencia de mandarinas, limones, plátanos, manzanas y peras, mientras que se reducen fresas y fresones, ciruelas y cerezas.

Dentro del segmento de bebidas, los hogares han optado por comprar más cerveza y sidra (31,8 % y 27,0 %), de igual manera que han adquirido más bebidas espirituosas que hace un año (37,3 %).

Por su parte, se ha comprado más vino, especialmente aquel que tiene DOP (27,1 %), mientras que se ha reducido la proporción de vino de aguja (56,4 %). Mayor volumen de agua de bebida envasada al igual que mayor adquisición de gaseosas y bebidas refrescantes con variaciones del 12,5 % y 10,6 % respectivamente.

	TAM FEBRERO 21	% Variación TAM FEBRERO 21 vs TAM FEBRERO 20	% Variación NOVIEMBRE 20 vs NOVIEMBRE 19	% Variación DICIEMBRE 20 vs DICIEMBRE 19	% Variación ENERO 21 vs ENERO 20	% Variación FEBRERO 21 vs FEBRERO 20
Volumen (Millones kg/l)	32.231,2	12,1 %	8,6 %	12,7 %	10,4 %	4,8 %
Valor (Millones €)	80.375,15	14,8 %	9,6 %	13,0 %	11,0 %	6,8 %
Precio Medio	2,49	2,4 %	0,9 %	0,3 %	0,5 %	1,9 %
Consumo x Cápita	697,35	11,9 %	8,3 %	12,4 %	10,6 %	4,9 %
Gasto x Cápita	1.739,00	14,6 %	9,3 %	12,8 %	11,2 %	7,0 %

LA ALIMENTACIÓN MES A MES TAM FEBRERO 21 HOGARES							
Productos	Cantidad (Millones de kg/ l)		Evolución	Valor (Millones de €)		Evolución	Kg / l per Cápita
	TAM FEBRERO 20	TAM FEBRERO 21	%21 vs 20	TAM FEBRERO 20	TAM FEBRERO 21	%21 vs 20	TAM FEBRERO 21
.TOTAL ALIMENTACION	28.753,2	32.231,2	12,1%	70.038,71	80.375,15	14,8%	697,35
TOTAL CARNE	2.088,3	2.327,6	11,5%	14.420,06	16.322,59	13,2%	50,36
TOTAL PESCA	1.036,4	1.162,5	12,2%	9.037,73	10.429,64	15,4%	25,15
T.FRUTAS FRESCAS	4.208,4	4.635,6	10,2%	6.574,47	7.945,08	20,8%	100,30
HORTALIZAS Y PATATAS FRESCAS	3.568,3	4.079,5	14,3%	5.823,52	6.801,53	16,8%	88,26
PAN	1.437,8	1.506,1	4,7%	3.496,00	3.580,89	2,4%	32,59
TOTAL ACEITE	543,9	620,3	14,0%	1.355,13	1.464,10	8,0%	13,42
T.HUEVOS KGS	388,4	456,5	17,5%	908,97	1.073,20	18,1%	9,88
LECHE Y DERIVADOS LACTEOS	4.985,0	5.370,0	7,7%	8.373,20	9.185,79	9,7%	116,19
T VINO Y DERIVAS DEL VINO	426,4	541,9	27,1%	1.193,44	1.510,46	26,6%	11,72
AGUA DE BEBIDA ENVAS.	2.813,6	3.166,5	12,5%	588,76	640,75	8,8%	68,51
T.BEBIDAS ESPIRITUOSA	33,1	45,4	37,3%	360,62	499,83	38,6%	0,98
GASEOSAS Y BEBID.REFR	1.792,4	1.981,5	10,6%	1.520,52	1.723,30	13,3%	42,87
RESTO_ALIMENTACION	5.431,3	6.337,8	16,7%	16.386,28	19.197,99	17,2%	137,12

LA ALIMENTACIÓN MES A MES FEBRERO 21 HOGARES							
Productos	Cantidad (Millones de kg/ l)		Evolución	Valor (Millones de €)		Evolución	Kg / l per Cápita
	FEBRERO 20	FEBRERO 21	%21 vs 20	FEBRERO 20	FEBRERO 21	%21 vs 20	FEBRERO 21
.TOTAL ALIMENTACION	2.316,0	2.426,2	4,8%	5.731,32	6.120,46	6,8%	52,57
TOTAL CARNE	175,3	178,0	1,5%	1.203,2	1.238,4	2,9%	3,9
TOTAL PESCA	80,5	88,7	10,1%	700,0	808,8	15,5%	1,9
T.FRUTAS FRESCAS	321,2	333,6	3,9%	544,5	575,9	5,8%	7,2
HORTALIZAS Y PATATAS FRESCAS	303,1	325,7	7,5%	500,6	541,6	8,2%	7,1
PAN	122,9	115,8	-5,7%	296,2	274,4	-7,4%	2,5
TOTAL ACEITE	45,8	45,0	-1,7%	109,4	109,6	0,1%	1,0
T.HUEVOS KGS	32,6	35,6	9,2%	76,4	84,2	10,2%	0,8
LECHE Y DERIVADOS LACTEOS	408,8	420,3	2,8%	680,5	690,0	1,4%	9,1
T VINO Y DERIVAS DEL VINO	30,4	38,0	25,0%	80,8	104,1	28,7%	0,8
AGUA DE BEBIDA ENVAS.	216,2	227,3	5,2%	44,9	46,2	3,0%	4,9
T.BEBIDAS ESPIRITUOSA	2,5	3,0	18,9%	25,6	31,9	24,6%	0,1
GASEOSAS Y BEBID.REFR	130,5	134,4	3,0%	113,9	123,0	8,0%	2,9
RESTO_ALIMENTACION	446,2	480,8	7,7%	1.355,3	1.492,4	10,1%	10,4

T Hortalizas y Patatas Frescas: incluye todas las hortalizas frescas y las patatas frescas

Leche y Derivados Lácteos: incluye Leche Líquida, Preparados Lácteos, Total Otras Leches, Derivados Lácteos

T Vinos y Bebidas Derivadas del Vino: Incluye, Vinos, Espumosos, Cava, Tinto de Verano, Sangría, Vermouth, resto

Bebidas Alcohólicas alta Graduación: incluye Brandy, Whisky, Ginebra, Ron, Anís, Bebidas Espirituosas

Resto Alimentación: todos aquellos productos no desglosados

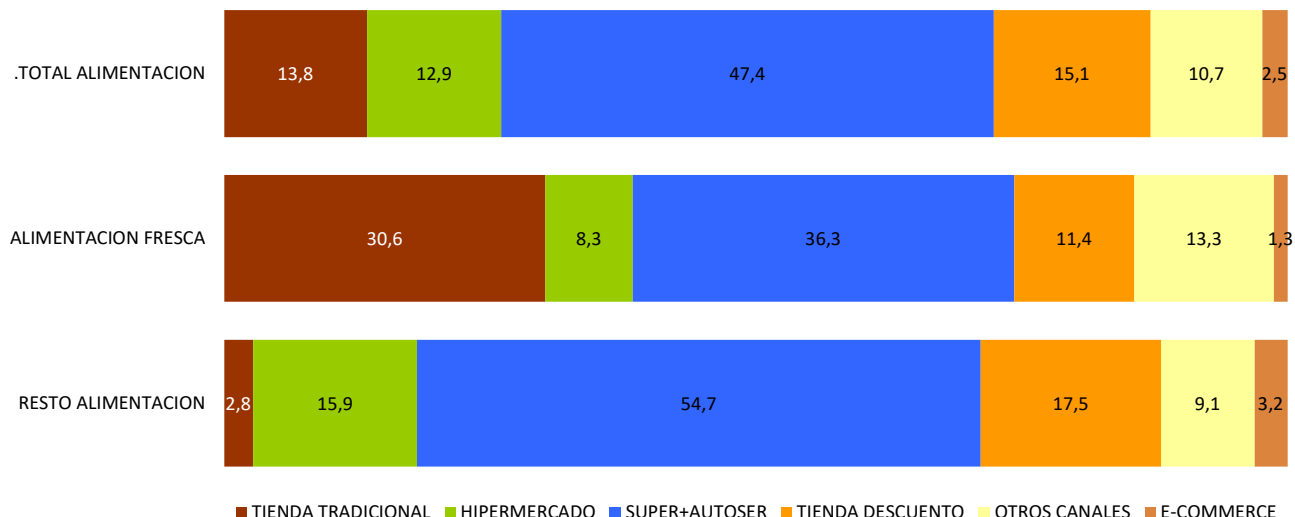
TOTAL ALIMENTACIÓN (HOGAR)	
<p>CONSUMO PER CÁPITA</p> <p>697,35</p> <p>Kg / l per Cápita</p>	<p>VOLUMEN EN LA CESTA DE LA COMPRA</p> <p>32.231,2</p> <p>Cantidad (Millones de kg/ l)</p>



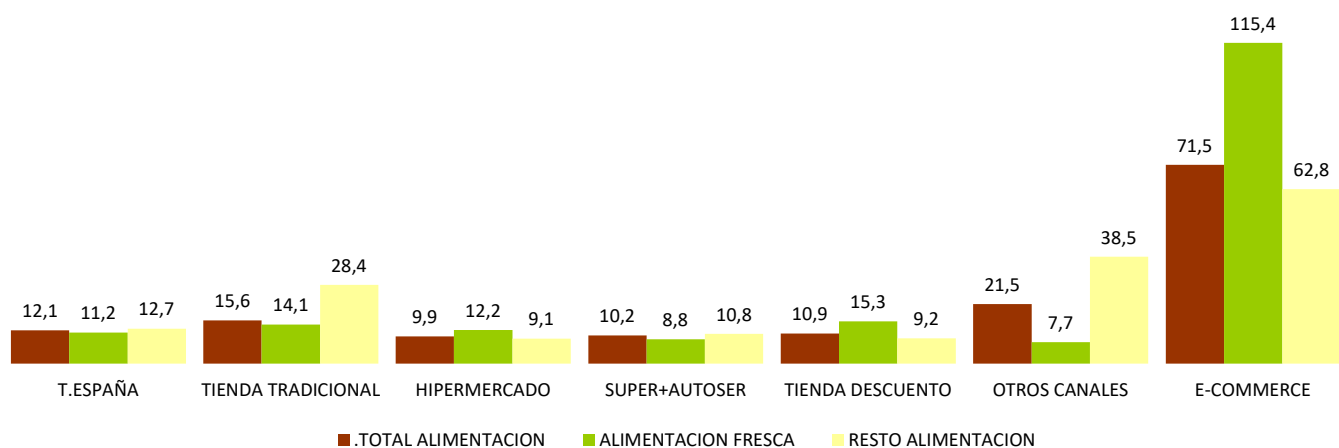
T Hortalizas y Patatas Frescas: incluye todas las hortalizas frescas y las patatas frescas
 Leche y Derivados Lácteos: incluye Leche Líquida, Preparados Lácteos, Total Otras Leches, Derivados Lácteos
 T Vinos y Bebidas Derivadas del Vino: Incluye, Vinos, Espumosos, Cava, Tinto de Verano, Sangría, Vermouth, resto
 Bebidas Alcohólicas alta Graduación: incluye Brandy, Whisky, Ginebra, Ron, Anís, Bebidas Espirituosas
 Resto Alimentación: todos aquellos productos no desglosados

TAM FEBRERO 21

Cuota de los lugares de compra en Volumen (kg/l)



% Evolución de Volumen (kg/l) en cada Lugar de Compra



T. TRADICIONAL: Pescadería, Carnicería/Charcutería, Lechería, Herboristería, Tda Congelados, Mercados y Plazas, Panadería, Bar/bodega, Farmacia, Verdulería/Frutería y tiendas de alimentación/comestibles/ultramarinos.

OTROS CANALES: Economato/Coop, Venta Domicilio, Mercadillos, Autoconsumo, Compra Directa al productor, Internet /E-commerce, Resto Canales.

INTERNET / E-COMMERCE: Compras realizadas a través de internet. Este canal está incluido dentro de Otros Canales.

ALIMENTACION FRESCA: Carnes Frescas, Huevos, Pescados Frescos, Mariscos/Moluscos Frescos, Pan, Patatas Frescas, Hortalizas Frescas, Frutas Frescas

LA ALIMENTACIÓN MES A MES							
TAM FEBRERO 21							
HOGARES							
Productos	Cantidad (Millones de kg / l)		Evolución	Valor (Millones de €)		Evolución	Kg / l per Cápita
	TAM FEBRERO 20	TAM FEBRERO 21	% 21 vs 20	TAM FEBRERO 20	TAM FEBRERO 21	% 21 vs 20	TAM FEBRERO 21
T.HUEVOS KGS	388,4	456,5	17,5%	908,97	1.073,20	18,1%	9,88
CARNE POLLO	568,4	640,6	12,7%	2.465,85	2.813,95	14,1%	13,86
CARNE CERDO	447,6	508,9	13,7%	2.765,72	3.204,50	15,9%	11,01
CARNE VACUNO	224,5	250,2	11,4%	2.177,91	2.462,04	13,0%	5,41
CARNE CONEJO	41,7	42,6	2,1%	275,29	286,77	4,2%	0,92
CARNE OVINO/CAPRINO	60,1	66,0	9,8%	671,12	746,58	11,2%	1,43
CARNE TRANSFORMADA	527,8	577,4	9,4%	4.821,28	5.416,51	12,3%	12,49
R CARNE	218,2	242,0	10,9%	1.242,90	1.392,25	12,0%	5,24
PESCADOS	550,3	619,6	12,6%	4.414,67	5.107,04	15,7%	13,41
MARISCO/MOLUSCO/CRUS	280,7	317,5	13,1%	2.515,55	2.983,69	18,6%	6,87
CONS.PESCADO/MOLUSCO	205,4	225,4	9,8%	2.107,51	2.338,91	11,0%	4,88
TOTAL LECHE LIQUIDA	3.182,1	3.463,6	8,8%	2.195,27	2.390,12	8,9%	74,94
TOTAL OTRAS LECHE	28,6	32,8	14,8%	199,65	209,07	4,7%	0,71
T DERIVADOS LACTEOS	1.774,3	1.873,6	5,6%	5.978,29	6.586,60	10,2%	40,54
PAN	1.437,8	1.506,1	4,7%	3.496,00	3.580,89	2,4%	32,59
BOLL.PAST.GALLET.CERE	621,0	664,0	6,9%	2.845,97	3.064,19	7,7%	14,37
CHOCOLATES/CACAOS/SUC	162,1	188,2	16,1%	1.194,67	1.423,86	19,2%	4,07
CAFES E INFUSIONES	80,7	93,7	16,1%	1.254,90	1.451,82	15,7%	2,03
ARROZ	177,8	198,7	11,8%	301,88	331,13	9,7%	4,30
TOTAL PASTAS	192,7	211,1	9,6%	372,24	414,82	11,4%	4,57
AZUCAR	143,1	171,3	19,8%	135,50	168,05	24,0%	3,71
LEGUMBRES	155,4	183,5	18,1%	298,03	353,06	18,5%	3,97
TOTAL ACEITES DE OLIVA	363,6	418,3	15,0%	1.144,76	1.224,75	7,0%	9,05
ACEITE DE GIRASOL	165,7	185,6	12,1%	175,56	200,75	14,3%	4,02
RESTO ACEITES	14,7	16,4	12,0%	34,81	38,60	10,9%	0,36
PATATAS FRESCAS	919,1	1.091,0	18,7%	833,53	975,79	17,1%	23,60
PATATAS CONGELADAS	41,9	49,6	18,5%	54,10	64,53	19,3%	1,07
PATATAS PROCESADAS	62,6	75,2	20,2%	338,13	428,04	26,6%	1,63
TOMATES	619,4	679,2	9,7%	1.047,97	1.189,84	13,5%	14,70
RESTO HORTALIZAS FRESCAS	2.029,7	2.309,3	13,8%	3.942,02	4.635,89	17,6%	49,96
citricos	1.113,8	1.240,3	11,4%	1.307,30	1.688,65	29,2%	26,84
RESTO FRUTAS FRESCAS	3.094,5	3.395,3	9,7%	5.267,17	6.256,43	18,8%	73,46
ACEITUNAS	112,3	135,8	20,9%	332,27	404,89	21,9%	2,94
FRUTOS SECOS	147,9	180,6	22,1%	1.120,42	1.348,28	20,3%	3,91
T.FRUTA&HORTA.TRANSF	595,4	677,0	13,7%	1.303,18	1.497,94	14,9%	14,65
PLATOS PREPARADOS	710,6	788,3	10,9%	3.061,96	3.458,08	12,9%	17,06
BEBIDAS DERIVADAS VI	73,3	89,2	21,7%	119,83	162,07	35,2%	1,93
VINOS TRANQUILOS	141,1	186,3	32,0%	618,34	803,96	30,0%	4,03
ESPUM(INC CAVA)+GAS	24,1	28,7	19,2%	129,38	150,31	16,2%	0,62
VINOS DE AGUJA	5,0	2,2	-56,4%	14,40	7,23	-49,8%	0,05
VINOS LICOROSOS	12,1	14,3	18,9%	43,90	53,64	22,2%	0,31
OTROS VINOS CON DOP	-	-	-	-	-	-	-
VINO SIN DOP/IGP	145,8	188,9	29,6%	196,50	243,13	23,7%	4,09
VINOS CON I.G.P.	22,7	30,0	32,2%	59,72	79,29	32,8%	0,65
CERVEZAS	842,7	1.110,7	31,8%	1.118,73	1.538,63	37,5%	24,03
T.BEBIDAS ESPIRITUOSA	33,1	45,4	37,3%	360,62	499,83	38,6%	0,98
TOTAL ZUMO Y NECTAR	373,9	377,8	1,1%	398,29	397,50	-0,2%	8,17
AGUA DE BEBIDA ENVAS.	2.813,6	3.166,5	12,5%	588,76	640,75	8,8%	68,51
GASEOSAS Y BEBID.REFR	1.792,4	1.981,5	10,6%	1.520,52	1.723,30	13,3%	42,87
OTROS PROD.EN PESO	66,0	87,8	33,1%	552,27	772,22	39,8%	1,90
OTROS PROD.EN VOLUMEN	234,9	258,1	9,9%	301,43	339,04	12,5%	5,58
TOTAL ALIMENTACION	28.753,2	32.231,2	12,1%	70.038,7	80.375,1	14,8%	697,4

Resto Carne: Incluye todos los tipos de Carne a excepción de la Carne de Pollo Fresca, Carne de Cerdo Fresca, Carne de Vacuno Fresca, Carne de ovino/caprina Fresca y Carne Transformada

T. Derivados Lácteos: Incluye Preparados Lácteos y Derivados Lácteos

Resto Aceite: Incluye todos los aceites que no son de Oliva o Girasol

Resto Hortalizas Frescas: incluye todas las Hortalizas Frescas a excepción de los Tomates

Citricos: incluyen las frutas cítricas (Naranjas, Mandarinas y Limones)

Resto Frutas Frescas: Incluye todas las frutas frescas a excepción de las cítricas (Naranjas, Mandarinas y Limones)

Bebidas Alcohólicas Alta Graduación: incluye el Brandy, Whisky, Ginebra, Ron, Anís, Otras Bebidas Alcohólicas.

O. Productos en Peso: incluye la miel, los edulcorantes, bases pizzas y masas de hojaldre, harinas y semolas, encurtidos, sal, caldos.....

O. Productos en Volumen: incluye la sidra, el vinagre, bebidas con vino, horchata, leche de distinta especie a la de la vaca,....

- No se dispone de dato porque aún no dispone de compras registradas

	MILES de kg/l			MILES de €			CONSUMO X CÁPITA	PENETRACIÓN**
	TAM FEBRERO 20	TAM FEBRERO 21	% EVOL.	TAM FEBRERO 20	TAM FEBRERO 21	% EVOL.		
	TAM FEBRERO 21	TAM FEBRERO 21		TAM FEBRERO 21	TAM FEBRERO 21			
TOTAL CARNE	2.088.278,2	2.327.635,0	11,5 %	14.420.056,45	16.322.587,02	13,2 %	50,36	97,6
CARNE FRESCA	1.510.749,2	1.689.937,8	11,9 %	9.373.899,31	10.628.757,25	13,4 %	36,56	92,7
CARNE VACUNO	224.502,6	250.162,5	11,4 %	2.177.905,22	2.462.041,96	13,0 %	5,41	60,4
CARNE POLLO	568.411,9	640.638,4	12,7 %	2.465.845,69	2.813.949,33	14,1 %	13,86	79,6
CARNE CONEJO	41.682,0	42.553,9	2,1 %	275.291,05	286.766,67	4,2 %	0,92	15,6
CARNE OVINO/CAPRINO	60.103,1	65.985,1	9,8 %	671.116,48	746.577,67	11,2 %	1,43	17,9
CARNE CERDO	447.596,7	508.856,6	13,7 %	2.765.723,90	3.204.495,00	15,9 %	11,01	77,1
CARNE CONGELADA	49.764,6	60.249,6	21,1 %	224.882,13	277.321,29	23,3 %	1,30	14,7
CARNE TRANSFORMADA	527.764,4	577.447,7	9,4 %	4.821.275,00	5.416.508,47	12,3 %	12,49	93,3
TOTAL PESCA	1.036.385,5	1.162.521,9	12,2 %	9.037.733,56	10.429.639,83	15,4 %	25,15	93,3
PESCADOS	550.329,0	619.626,8	12,6 %	4.414.671,45	5.107.036,28	15,7 %	13,41	78,1
PESCADOS FRESCOS	444.141,6	494.310,7	11,3 %	3.578.127,68	4.090.381,72	14,3 %	10,69	61,9
PESCADOS CONGELADOS	106.187,4	125.316,0	18,0 %	836.543,78	1.016.654,56	21,5 %	2,71	46,6
MARISCO/MOLUSCO/CRUS	280.668,1	317.453,5	13,1 %	2.515.553,54	2.983.693,63	18,6 %	6,87	59,4
CONS.PESCADO/MOLUSCO	205.388,4	225.441,7	9,8 %	2.107.508,56	2.338.909,92	11,0 %	4,88	78,4
TOTAL LECHE LIQUIDA	3.182.117,0	3.463.632,7	8,8 %	2.195.265,56	2.390.120,40	8,9 %	74,94	84,0
LECHE PASTERIZADA	103.713,3	105.736,6	2,0 %	90.210,38	92.616,12	2,7 %	2,29	5,6
LECHE ESTERILIZADA	3.063.974,6	3.344.833,1	9,2 %	2.096.481,30	2.288.992,70	9,2 %	72,37	82,8
LECHE CRUDA	14.429,2	13.063,0	-9,5 %	8.573,87	8.511,58	-0,7 %	0,28	0,2
T DERIVADOS LACTEOS	1.774.295,1	1.873.580,0	5,6 %	5.978.289,98	6.586.595,32	10,2 %	40,54	*
YOGURT	455.597,9	478.274,5	5,0 %	840.566,64	881.922,86	4,9 %	10,35	70,4
LECHE FERM CON BIF + OTRAS	214.298,0	216.666,7	1,1 %	625.849,96	652.109,79	4,2 %	4,69	*
QUESO	363.850,1	407.980,1	12,1 %	2.734.507,85	3.110.966,69	13,8 %	8,83	89,3
RESTO DERIVADOS	740.549,2	770.658,7	4,1 %	1.777.365,53	1.941.595,98	9,2 %	16,67	*
T.HUEVOS KGS	388.391,7	456.457,7	17,5 %	908.969,0	1.073.204,1	18,1 %	9,9	81,7
PAN	1.437.818,0	1.506.083,3	4,7 %	3.495.997,2	3.580.889,8	2,4 %	32,6	97,0
LEGUMBRES	155.355,9	183.457,3	18,1 %	298.034,7	353.063,9	18,5 %	4,0	47,1
AZUCAR	143.051,4	171.325,9	19,8 %	135.501,9	168.049,0	24,0 %	3,7	42,2
TOTAL ACEITE	543.946,9	620.320,0	14,0 %	1.355.125,2	1.464.101,6	8,0 %	13,4	62,3
TOTAL ACEITES DE OLIVA	363.623,7	418.262,8	15,0 %	1.144.762,0	1.224.751,9	7,0 %	9,0	46,6
ACEITE DE GIRASOL	165.664,1	185.638,4	12,1 %	175.557,7	200.745,7	14,3 %	4,0	31,0

T DERIVADOS LACTEOS: Incluye Preparados Lacteos y Derivados Lacteos
 BIFIDUS + LECHE FERMENTADAS: INCLUEN LOS Yogures con Bifidus y las Otras Leches fermentadas
 **Penetración promedio mensual de los últimos 12 meses

	MILES de kg/l			MILES de €			CONSUMO X CÁPITA	PENETRACION**
	TAM FEBRERO 20	TAM FEBRERO 21	% EVOL.	TAM FEBRERO 20	TAM FEBRERO 21	% EVOL.	TAM FEBRERO 21	TAM FEBRERO 21
PATATAS FRESCAS	919.148,6	1.090.954,2	18,7 %	833.531,2	975.794,8	17,1 %	23,6	69,1
T.HORTALIZAS FRESCAS	2.649.114,7	2.988.510,8	12,8 %	4.989.993,5	5.825.734,8	16,7 %	64,7	96,9
TOMATES	619.393,1	679.221,7	9,7 %	1.047.973,6	1.189.841,2	13,5 %	14,7	81,2
CEBOLLAS	326.559,9	377.265,9	15,5 %	414.881,1	482.086,7	16,2 %	8,2	71,0
LECHUGA/ESC./ENDIVIA	185.832,0	204.800,3	10,2 %	511.579,0	556.609,7	8,8 %	4,4	67,2
PIMIENTOS	224.083,6	269.235,1	20,1 %	432.948,0	547.804,1	26,5 %	5,8	68,7
JUDIAS VERDES	84.012,7	85.062,8	1,3 %	268.807,7	288.983,9	7,5 %	1,8	31,2
COLES	68.773,3	81.404,4	18,4 %	79.679,1	93.318,1	17,1 %	1,8	19,5
T.FRUTAS FRESCAS	4.208.365,1	4.635.570,9	10,2 %	6.574.468,0	7.945.078,7	20,8 %	100,30	95,9
NARANJAS	742.669,3	808.420,2	8,9 %	729.097,5	952.632,0	30,7 %	17,49	48,5
MANDARINAS	264.770,7	303.159,1	14,5 %	410.124,9	503.712,5	22,8 %	6,56	39,0
LIMONES	106.403,0	128.727,7	21,0 %	168.080,4	232.307,8	38,2 %	2,79	39,3
PLATANOS	575.826,2	649.106,5	12,7 %	916.295,7	1.028.839,2	12,3 %	14,04	79,7
MANZANAS	445.397,8	504.950,9	13,4 %	649.296,9	789.630,5	21,6 %	10,93	66,0
PERAS	217.761,8	246.003,6	13,0 %	337.792,9	429.764,4	27,2 %	5,32	48,1
MELOCOTONES	138.624,4	139.746,9	0,8 %	238.333,9	292.560,2	22,8 %	3,02	23,6
ALBARICOQUES	39.893,6	38.670,8	-3,1 %	77.909,2	90.858,0	16,6 %	0,84	10,2
FRESAS/FRESON	138.525,4	124.734,7	-10,0 %	375.202,8	376.202,8	0,3 %	2,70	28,6
MELON	362.098,9	388.015,4	7,2 %	383.595,6	471.316,0	22,9 %	8,40	31,0
SANDIA	373.354,6	437.587,9	17,2 %	312.503,5	388.474,5	24,3 %	9,47	24,3
CIRUELAS	62.048,1	56.553,0	-8,9 %	108.507,8	119.252,7	9,9 %	1,22	16,9
CEREZAS	49.419,7	37.799,4	-23,5 %	190.627,0	178.874,6	-6,2 %	0,82	10,7
UVAS	88.300,2	111.552,7	26,3 %	235.726,7	321.412,9	36,3 %	2,41	27,5
KIWI	126.864,3	142.443,3	12,3 %	378.958,8	476.163,7	25,7 %	3,08	36,7
BEBIDAS DERIVADAS VI	73.300,7	89.190,0	21,7 %	119.829,6	162.069,3	35,2 %	1,93	11,1
TOTAL VINOS	353.105,6	452.717,6	28,2 %	1.073.614,4	1.348.389,2	25,6 %	9,79	45,3
T.VINOS CON DOP+IGP	204.922,6	261.525,4	27,6 %	865.776,4	1.094.454,6	26,4 %	5,66	31,4
VINOS CON DOP	182.208,9	231.500,1	27,1 %	806.057,1	1.015.161,4	25,9 %	5,01	30,0
VINOS TRANQUILLOS	141.060,4	186.258,8	32,0 %	618.338,7	803.958,8	30,0 %	4,03	24,2
ESPUM(I)NC CAVA)+GAS	24.082,3	28.710,4	19,2 %	129.384,0	150.308,3	16,2 %	0,62	7,0
VINOS DE AGUJA	4.994,5	2.176,6	-56,4 %	14.396,6	7.232,8	-49,8 %	0,05	0,7
VINOS LICOROSOS	12.063,6	14.349,3	18,9 %	43.904,6	53.641,0	22,2 %	0,31	4,5
OTROS VINOS CON DOP	-	-	-	-	-	-	-	-
VINOS CON I.G.P.	22.713,8	30.025,3	32,2 %	59.719,3	79.293,2	32,8 %	0,65	4,0
T.VINOS SIN DOP/IGP	148.183,0	191.192,2	29,0 %	207.838,1	253.934,7	22,2 %	4,14	24,9
VINO SIN DOP/IGP	145.825,9	188.925,9	29,6 %	196.501,2	243.134,2	23,7 %	4,09	24,4
OT.VINOS SIN DOP/IG	2.357,1	2.266,3	-3,9 %	11.336,8	10.800,4	-4,7 %	0,05	0,8
CERVEZAS	842.675,6	1.110.676,9	31,8 %	1.118.734,3	1.538.632,3	37,5 %	24,03	50,7
SIDRAS	16.757,4	21.281,6	27,0 %	42.971,4	56.409,7	31,3 %	0,46	5,3
T.BEBIDAS ESPIRITUOSA	33.079,5	45.407,9	37,3 %	360.620,6	499.830,8	38,6 %	0,98	13,3

BEBIDAS DERIVADAS DE VINO: incluye tinto de verano, sangría, vermut y resto.

BEBIDAS ESPIRITUOSAS: incluye el brandy, whisky, ginbra, ron, anís y otras bebidas espirituosas

- No se dispone de dato porque aún no dispone de compras registradas

**Penetración promedio mensual de los últimos 12 meses

CONSUMO ALIMENTARIO EN EL HOGAR

Miles de Kilos/Litros	FEBRERO 20	MARZO 20	ABRIL 20	MAYO 20	JUNIO 20	JULIO 20	AGOSTO 20	SEPTIEMBRE 20	OCTUBRE 20	NOVIEMBRE 20	DICIEMBRE 20	ENERO 21	FEBRERO 21
TOTAL CARNE	175.348,62	214.014,75	225.558,58	207.906,75	185.620,60	169.070,27	154.072,35	173.224,58	206.151,43	191.603,95	220.287,34	202.132,02	177.992,42
CARNE FRESCA	128.975,81	156.294,65	166.040,01	152.773,67	134.939,11	122.877,71	110.346,47	124.032,87	148.220,32	137.731,88	156.590,20	150.141,89	129.949,00
CARNE VACUNO	19.033,94	23.349,60	23.638,71	22.573,02	18.849,46	17.928,44	15.446,84	18.403,23	23.449,08	20.830,13	23.987,28	21.554,72	20.152,02
CARNE POLLO	47.113,33	60.470,25	64.522,63	59.347,65	53.374,98	47.284,15	42.960,09	48.138,42	54.700,75	51.818,63	51.768,79	57.967,98	48.284,11
CARNE CONEJO	3.324,13	4.176,88	3.962,99	4.041,75	3.645,98	3.625,20	2.980,54	3.568,96	3.735,25	3.483,57	2.973,32	3.391,54	2.967,90
CARNE OVINO/CAPRINO	4.647,35	4.709,04	6.082,71	5.647,26	4.856,96	4.225,18	4.228,08	3.767,17	4.647,75	4.711,52	13.728,13	5.063,67	4.317,58
CARNE CERDO	40.075,28	46.783,76	50.543,55	45.480,61	40.857,94	37.253,72	33.798,53	36.727,42	44.781,15	41.336,56	46.389,83	45.341,67	39.561,81
CARNE CONGELADA	4.066,20	5.967,56	6.326,80	5.555,47	4.459,24	4.261,65	3.828,39	4.772,39	4.775,31	4.842,36	5.703,51	5.379,18	4.377,73
CARNE TRANSFORMADA	42.306,60	51.752,54	53.191,77	49.577,60	46.222,24	41.930,90	39.897,49	44.419,32	53.155,80	49.029,71	57.993,64	46.610,96	43.665,69
TOTAL PESCA	80.548,42	93.165,47	106.601,34	105.568,03	93.377,81	90.713,22	81.405,73	89.407,53	98.481,90	98.100,42	130.761,49	86.284,58	88.654,44
PESCADOS	46.251,02	53.262,39	61.891,24	60.266,73	50.857,82	48.210,99	42.674,54	50.239,67	54.158,47	52.247,89	50.271,13	45.484,36	50.061,56
PESCADOS FRESCOS	37.346,44	40.850,77	47.613,45	48.724,74	41.590,93	38.978,01	34.375,26	40.756,75	44.336,60	42.161,12	39.715,45	35.249,40	39.958,26
PESCADOS CONGELADOS	8.904,57	12.411,62	14.277,79	11.541,99	9.266,89	9.232,98	8.299,28	9.482,92	9.821,87	10.086,77	10.555,68	10.234,96	10.103,30
MARISCO/MOLUSCO/CRUS	18.532,01	18.585,08	24.273,99	23.778,01	22.275,79	21.743,94	21.249,50	22.241,73	26.150,80	29.584,53	60.082,48	24.637,04	22.850,60
CONS.PESCADO/MOLUSCO	15.765,40	21.317,99	20.436,10	21.523,29	20.244,20	20.758,30	17.481,68	16.926,13	18.172,63	16.268,00	20.407,88	16.163,18	15.742,28
TOTAL LECHE LIQUIDA	265.248,03	335.777,58	330.475,00	302.989,37	273.067,88	260.970,61	234.637,67	262.452,64	296.045,15	282.551,28	295.514,28	312.878,55	276.272,67
LECHE PASTERIZADA	8.788,17	9.259,05	10.238,17	9.404,92	7.364,32	8.313,46	7.096,95	7.492,37	9.086,10	8.896,25	10.947,30	9.188,59	8.449,12
LECHE ESTERILIZADA	255.322,70	325.806,70	319.607,40	292.656,30	264.714,00	250.942,90	226.546,40	254.435,60	286.357,90	272.338,10	283.642,90	301.430,50	266.354,40
LECHE CRUDA	1.137,16	711,84	629,43	928,15	989,57	1.714,25	994,32	524,67	601,15	1.316,93	924,08	2.259,47	1.469,15
T DERIVADOS LACTEOS	141.102,11	159.079,35	177.550,24	178.040,00	162.833,39	163.165,61	149.508,12	150.458,68	160.908,58	144.012,85	144.791,70	141.777,52	141.454,00
YOGURT	38.932,32	43.041,76	48.399,03	45.391,69	38.967,59	35.744,20	32.503,17	37.178,31	42.609,94	38.640,67	36.293,12	40.159,94	39.345,12
LECHE FERM CON BIF + OTRAS	19.030,61	20.091,72	20.105,13	19.006,32	17.386,01	16.425,23	14.959,82	17.365,65	20.076,12	17.706,06	16.898,51	18.264,42	18.381,69
QUESO	30.723,97	35.877,56	41.419,91	38.779,14	33.373,86	30.569,49	28.452,74	30.801,06	37.000,27	33.900,75	36.173,56	31.075,60	30.556,17
RESTO DERIVADOS	52.415,21	60.068,31	67.626,17	74.862,85	73.105,92	80.426,70	73.592,39	65.113,65	61.222,24	53.765,38	55.426,51	52.277,57	53.171,02
T.HUEVOS KGS	32.638,98	40.951,82	50.238,21	43.242,12	36.507,06	35.303,75	32.721,15	33.097,09	37.453,90	36.144,74	37.870,77	37.287,08	35.640,05
PAN	122.851,89	138.728,11	151.363,16	139.259,74	121.569,18	112.953,36	106.287,76	114.351,01	129.157,31	123.813,05	129.406,66	123.351,91	115.842,08
LEGUMBRES	14.545,62	23.108,54	17.857,81	14.631,21	12.703,41	10.771,84	10.515,45	13.855,99	17.743,09	16.301,16	12.832,18	18.653,52	14.483,12
AZUCAR	11.478,42	18.133,17	20.393,58	15.510,81	13.280,87	10.795,82	10.261,50	11.950,51	15.333,70	14.232,67	14.532,44	13.058,64	13.842,17
TOTAL ACEITE	45.793,25	58.756,36	57.587,38	57.200,34	52.146,54	45.743,26	45.158,55	48.102,14	58.015,42	49.169,13	49.683,11	53.727,51	45.030,25
TOTAL ACEITES DE OLIVA	31.146,31	37.873,46	35.159,49	38.083,24	36.754,37	32.014,68	30.697,92	32.530,22	40.409,33	33.666,30	33.123,91	36.820,82	31.129,05
ACEITE DE GIRASOL	13.422,09	19.273,43	20.387,10	17.739,79	14.157,28	12.752,28	13.282,92	14.288,57	16.295,87	14.140,90	15.240,64	15.482,10	12.597,50

CONSUMO ALIMENTARIO EN EL HOGAR

Miles de Kilos/Litros	FEBRERO 20	MARZO 20	ABRIL 20	MAYO 20	JUNIO 20	JULIO 20	AGOSTO 20	SEPTIEMBRE 20	OCTUBRE 20	NOVIEMBRE 20	DICEMBRE 20	ENERO 21	FEBRERO 21
PATATAS FRESCAS	77.091,23	104.636,60	108.469,20	99.346,69	85.621,93	90.175,98	74.085,89	84.453,33	95.916,00	89.679,98	87.514,39	88.965,14	82.089,04
T.HORTALIZAS FRESCAS	226.022,12	257.552,90	303.814,22	288.906,80	247.215,64	242.399,04	217.270,54	244.130,14	251.090,91	238.554,47	223.054,65	230.876,91	243.644,60
TOMATES	43.416,49	49.440,89	61.129,36	67.383,64	66.660,26	74.111,99	64.452,71	64.894,57	52.238,00	48.644,85	42.192,88	42.478,46	45.594,06
CEBOLLAS	26.921,73	34.088,44	38.862,02	35.409,90	30.376,89	28.290,45	26.491,05	29.660,96	32.327,00	29.522,24	31.362,94	30.537,78	30.336,22
LECHUGA/ESC./ENDIVIA	14.925,74	17.836,29	20.692,47	21.347,32	18.751,71	17.223,53	15.760,23	15.879,52	16.010,76	15.583,43	14.991,70	14.935,20	15.788,11
PIMIENTOS	16.510,07	20.569,03	25.185,79	23.213,52	22.352,62	22.940,50	23.015,39	27.633,09	26.486,91	19.530,12	18.086,87	18.827,13	21.394,09
JUDIAS VERDES	5.739,58	7.244,74	7.486,64	7.347,63	7.050,12	9.266,35	6.575,16	6.688,37	8.567,84	6.589,62	4.965,12	6.669,23	6.612,02
COLES	7.565,24	7.978,48	9.029,54	6.095,94	4.628,83	3.315,25	3.460,95	5.498,32	8.010,26	8.192,86	8.149,23	9.076,35	7.968,39
T.FRUTAS FRESCAS	321.171,62	369.006,74	434.581,01	436.369,54	428.048,37	451.789,94	401.113,71	385.879,27	379.017,20	341.351,65	345.846,69	328.961,34	333.605,48
NARANJAS	85.997,39	106.709,00	124.241,20	92.190,21	49.736,30	33.012,21	22.936,44	26.007,96	39.240,26	60.360,94	77.994,60	86.922,23	89.068,84
MANDARINAS	38.020,65	33.683,75	27.983,48	7.867,33	1.025,19	718,23	1.499,96	5.970,46	32.852,15	49.106,58	51.385,66	49.401,76	41.664,51
LIMONES	8.026,31	10.641,15	14.690,94	12.589,40	11.373,21	9.894,60	9.354,49	9.375,09	11.153,38	9.798,40	11.060,84	9.005,93	9.790,31
PLATANOS	55.209,87	62.228,78	72.556,54	65.028,38	50.025,29	42.572,49	36.262,03	44.651,93	55.264,94	54.888,95	52.056,18	55.619,07	57.951,88
MANZANAS	43.693,23	52.382,00	59.827,55	51.341,73	34.910,00	25.733,46	25.307,80	36.432,66	51.560,58	43.081,70	37.559,72	42.775,28	44.038,46
PERAS	20.699,88	24.399,08	28.018,36	21.581,19	13.664,33	10.791,59	13.387,91	20.333,21	26.084,68	23.814,58	20.381,22	20.871,11	22.676,37
MELCOCOTONES	97,49	146,70	1.207,67	7.977,18	22.609,58	34.279,57	31.865,50	25.601,73	13.165,82	1.740,22	413,13	366,15	373,68
ALBARICOQUES	121,36	130,30	718,04	15.151,44	13.676,09	6.350,30	1.597,27	290,57	155,39	85,10	231,07	119,19	166,07
FRESAS/FRESON	21.324,54	29.920,07	35.622,95	25.004,67	5.078,56	1.885,53	1.312,50	1.381,92	1.218,29	938,76	2.293,92	5.921,70	14.155,80
MELON	6.438,04	5.869,84	9.486,76	20.909,24	44.967,09	75.112,25	81.329,97	77.570,51	39.737,51	12.929,44	8.384,98	5.859,10	5.858,67
SANDIA	464,47	2.020,78	7.902,54	50.005,58	93.346,52	121.701,30	99.670,37	51.830,72	9.421,45	637,46	541,26	225,92	284,01
CIRUELAS	1.163,16	1.313,80	1.711,18	1.528,76	5.792,12	10.601,36	11.904,57	12.767,94	7.142,77	2.198,18	478,45	317,22	796,63
CEREZAS	122,29	104,81	114,99	6.901,08	19.460,54	9.249,03	931,26	402,31	220,04	95,29	105,20	95,19	119,62
UVAS	3.053,37	3.172,19	3.800,16	3.523,30	2.053,19	3.613,12	7.799,39	21.201,95	25.329,51	15.918,49	14.804,65	5.868,72	4.468,07
KIWI	13.322,30	13.322,00	15.285,96	12.920,41	9.791,23	9.410,67	7.943,37	8.909,03	12.491,20	12.253,15	13.559,28	13.498,05	13.058,95
BEBIDAS DERIVADAS VI	3.412,89	3.960,75	5.635,49	8.583,72	10.182,01	13.904,08	12.408,60	8.158,70	6.351,77	5.432,11	5.886,41	4.359,97	4.326,45
TOTAL VINOS	26.979,82	32.116,59	47.354,87	44.091,47	36.456,70	33.274,86	28.059,00	29.216,61	35.721,05	44.071,08	54.843,54	33.854,25	33.657,56
T.VINOS CON DOP+IGP	14.801,03	18.499,91	27.232,92	25.287,24	21.080,63	18.660,78	15.555,80	15.878,19	20.659,07	22.095,83	38.728,41	19.607,58	18.239,06
VINOS CON DOP	13.667,64	16.482,28	23.838,40	22.430,34	18.541,99	15.737,85	13.599,90	14.025,72	17.863,97	19.418,93	35.401,90	17.696,70	16.462,10
VINOS TRANQUILOS	11.581,09	14.080,35	20.026,73	18.979,03	15.037,78	12.595,46	11.088,36	11.558,22	15.020,88	15.888,36	24.219,94	14.216,51	13.547,24
ESPUM(INC CAVA)+GAS	1.211,31	1.254,40	2.152,08	2.006,68	2.220,84	1.955,58	1.572,07	1.227,26	1.662,65	2.047,47	8.836,10	2.077,84	1.697,41
VINOS DE AGUJA	92,48	128,05	204,89	242,38	159,92	113,30	109,62	234,92	152,04	161,39	391,89	129,83	148,32
VINOS LICOROSOS	782,76	1.019,48	1.454,71	1.202,25	1.123,46	1.073,50	829,85	1.001,26	1.028,40	1.321,71	1.953,03	1.272,52	1.069,13
OTROS VINOS CON DOP	-	-	-	-	-	-	-	-	-	-	-	-	-
VINOS CON I.G.P.	1.133,39	2.017,63	3.394,52	2.856,90	2.538,64	2.922,94	1.955,89	1.852,47	2.795,10	2.676,90	3.326,51	1.910,87	1.776,96
T.VINOS SIN DOP/IGP	12.178,80	13.616,69	20.121,95	18.804,23	15.376,07	14.614,08	12.503,20	13.338,42	15.061,98	21.975,24	16.115,13	14.246,67	15.418,50
VINO SIN DOP/IGP	12.040,26	13.474,78	19.961,28	18.584,12	15.080,60	14.462,74	12.362,94	13.203,53	14.959,61	21.764,56	15.662,32	14.131,86	15.277,52
OT.VINOS SIN DOP/IG	138,54	141,91	160,68	220,11	295,47	151,34	140,26	134,88	102,37	210,69	452,81	114,81	140,97
CERVEZAS	61.062,98	80.845,58	112.829,92	116.277,46	102.730,61	110.190,05	96.127,35	80.815,46	88.614,22	78.708,11	92.019,75	73.801,43	77.716,99
SIDRAS	1.005,90	1186,862	1705,263	1415,945	1479,19	1448,719	1265,744	1155,479	1166,102	1331,943	6230,828	1740,514	1.155,03
T.BEBIDAS ESPIRITUOSA	2.489,68	2918,014	4660,049	4293,597	3846,514	3507,5	3263,468	2720,992	3630,324	3257,345	7007,278	3343,114	2.959,68

BEBIDAS DERIVADAS DE VINO: incluye tinto de verano, sangría, vermut y resto.

BEBIDAS ESPIRITUOSAS: incluye el brandy, whisky, ginbra, ron, anís y otras bebidas espirituosas

- No se dispone de dato porque aún no dispone de compras registradas

CONSUMO ALIMENTARIO EN EL HOGAR

Miles de €	FEBRERO 20	MARZO 20	ABRIL 20	MAYO 20	JUNIO 20	JULIO 20	AGOSTO 20	SEPTIEMBRE 20	OCTUBRE 20	NOVIEMBRE 20	DICIEMBRE 20	ENERO 21	FEBRERO 21
TOTAL CARNE	1.203.185,94	1.438.674,32	1.523.634,70	1.425.357,79	1.297.919,60	1.184.685,11	1.073.052,57	1.199.863,64	1.459.560,10	1.348.511,13	1.764.516,30	1.368.405,97	1.238.405,79
CARNE FRESCA	802.224,82	954.977,13	1.021.709,22	949.584,37	842.475,27	772.669,25	689.272,84	772.082,78	934.592,19	861.802,34	1.091.939,58	922.533,46	815.118,82
CARNE VACUNO	186.028,98	226.084,77	226.520,09	221.662,97	186.123,63	179.238,76	153.144,64	178.731,02	226.225,03	203.084,09	255.513,41	209.815,68	195.897,87
CARNE POLLO	202.935,42	260.017,37	279.618,36	259.258,86	235.920,26	206.550,19	191.584,18	210.822,36	243.903,97	227.438,57	236.167,01	247.119,52	215.548,68
CARNE CONEJO	22.706,68	27.881,03	27.072,68	26.515,94	24.897,17	24.296,00	19.397,51	23.559,02	24.866,96	24.833,85	20.472,09	22.806,97	20.167,45
CARNE OVINO/CAPRINO	50.658,52	48.110,67	64.408,58	60.776,24	52.688,85	48.806,03	46.970,18	43.847,84	52.695,79	53.228,68	167.314,93	60.484,68	47.245,20
CARNE CERDO	252.671,10	292.322,90	318.281,40	282.817,10	257.984,20	237.095,50	209.942,60	232.524,40	284.830,80	259.445,10	301.863,00	283.309,60	244.078,40
CARNE CONGELADA	17.397,47	25.293,82	26.243,29	23.509,22	21.798,95	18.713,67	17.143,97	21.395,08	21.384,84	22.037,74	33.041,08	25.918,96	20.840,68
CARNE TRANSFORMADA	383.563,65	458.403,37	475.682,19	452.264,20	433.645,38	393.302,19	366.635,76	406.385,79	503.583,07	464.671,05	639.535,64	419.953,55	402.446,29
TOTAL PESCA	699.969,17	814.903,25	953.027,06	925.925,02	822.651,94	772.415,11	709.237,27	757.072,66	855.408,31	857.884,18	1.344.353,15	807.975,10	808.786,78
PESCADOS	381.403,22	435.197,08	516.024,12	484.805,87	407.144,55	377.178,74	347.699,11	391.601,39	428.969,06	418.244,28	456.151,84	404.561,07	439.459,18
PESCADOS FRESCOS	309.174,90	335.080,92	399.416,42	392.339,58	334.371,79	306.590,34	276.185,53	317.755,20	349.055,20	335.464,22	369.413,74	320.266,28	354.442,50
PESCADOS CONGELADOS	72.228,31	100.116,17	116.607,70	92.466,29	72.772,76	70.588,41	71.513,58	73.846,19	79.913,85	82.780,06	86.738,09	84.294,79	85.016,68
MARISCO/MOLUSCO/CRUS	160.005,65	168.627,02	224.846,78	225.960,13	212.716,24	189.045,17	185.065,22	196.063,95	237.816,78	268.248,44	635.162,82	234.700,63	205.440,46
CONS.PESCADO/MOLUSCO	158.560,30	211.079,15	212.156,17	215.159,02	202.791,15	206.191,20	176.472,95	169.407,32	188.622,47	171.391,45	253.038,49	168.713,40	163.887,14
TOTAL LECHE LIQUIDA	182.749,11	230.914,81	231.059,77	209.362,92	187.808,67	178.849,13	161.247,60	180.757,14	205.962,69	194.767,14	205.844,87	215.226,79	188.318,89
LECHE PASTERIZADA	7.782,45	8.028,95	8.523,45	7.665,10	6.888,17	7.370,35	5.956,74	6.871,72	7.942,96	7.758,74	9.793,46	8.202,02	7.614,46
LECHE ESTERILIZADA	174.309,30	222.433,10	222.070,00	200.917,50	180.255,90	170.446,80	154.536,70	173.603,20	197.728,00	186.345,10	195.624,00	205.183,60	179.848,80
LECHE CRUDA	657,36	452,76	466,32	780,31	664,60	1.031,99	754,15	282,22	291,73	663,30	427,41	1.841,16	855,62
T DERIVADOS LACTEOS	479.697,48	553.097,77	636.102,99	633.445,25	567.953,19	559.687,51	517.956,92	511.081,65	565.680,23	514.503,31	554.473,54	486.465,02	486.147,95
YOGURT	71.401,84	79.664,21	89.249,92	83.849,16	70.857,19	65.555,49	59.805,24	67.727,93	79.620,50	71.193,98	67.298,34	74.162,45	72.938,45
LECHE FERM CON BIF + OTRAS	55.659,86	60.311,69	61.146,21	57.690,21	51.900,64	49.481,64	45.291,49	51.475,33	59.424,25	53.634,87	51.289,60	55.034,42	55.429,44
QUESO	231.139,46	272.011,68	313.690,66	292.895,17	251.955,82	232.207,32	217.931,36	233.500,79	279.725,46	261.048,42	290.596,33	234.475,08	230.928,59
RESTO DERIVADOS	121.496,33	141.110,19	172.016,20	199.010,71	193.239,53	212.443,06	194.928,83	158.377,60	146.910,02	145.289,27	128.626,05	122.793,07	126.851,47
T.HUEVOS KGS	76.402,24	96.582,12	117.741,70	101.937,35	86.038,91	83.617,51	78.671,04	78.382,01	87.180,58	83.794,22	88.482,80	86.566,02	84.209,90
PAN	296.174,95	335.576,29	360.511,10	324.708,04	286.219,57	270.965,06	248.601,02	274.221,99	307.648,59	299.860,12	305.966,61	292.248,66	274.362,70
LEGUMBRES	29.194,95	44.528,41	33.578,44	27.888,07	23.721,70	19.486,19	19.930,20	27.038,04	35.062,18	32.405,34	23.154,75	32.050,65	34.219,97
AZUCAR	11.632,37	17.271,37	19.900,97	15.510,47	12.957,02	10.725,56	10.471,27	11.583,56	14.966,55	14.068,47	14.497,42	12.993,33	13.103,01
TOTAL ACEITE	109.440,18	135.458,96	129.536,35	136.507,49	126.851,59	110.637,59	103.978,94	113.826,25	138.235,03	116.546,25	118.024,77	124.914,81	109.583,63
TOTAL ACEITES DE OLIVA	92.453,46	111.557,76	103.239,47	113.858,82	108.333,52	94.430,21	87.004,55	95.651,16	117.630,47	98.233,12	98.733,86	104.746,11	91.332,85
ACEITE DE GIRASOL	14.275,41	20.475,12	21.532,14	18.991,08	15.086,26	13.674,89	14.206,21	15.428,53	17.497,44	15.092,47	16.331,51	17.090,18	15.339,85

T DERIVADOS LACTEOS: Incluye Preparados Lácteos y Derivados Lácteos BIFIDUS + LECHE FERMENTADAS: INCLUEN LOS Yogures con Bifidus y las Otras Leches fermentadas

CONSUMO ALIMENTARIO EN EL HOGAR

Miles de €

	FEBRERO 20	MARZO 20	ABRIL 20	MAYO 20	JUNIO 20	JULIO 20	AGOSTO 20	SEPTIEMBRE 20	OCTUBRE 20	NOVIEMBRE 20	DIEMBRE 20	ENERO 21	FEBRERO 21
PATATAS FRESCAS	69.748,38	94.686,83	104.005,00	93.433,55	77.578,62	79.025,45	66.028,82	75.146,30	83.644,14	76.899,34	76.370,42	77.503,23	71.473,14
T.HORTALIZAS FRESCAS	430.847,66	498.665,95	618.817,73	565.957,25	471.135,44	448.389,61	409.019,27	477.824,67	496.897,93	472.592,86	430.340,67	466.009,52	470.083,90
TOMATES	76.777,66	89.393,32	114.617,10	115.480,30	111.147,60	120.124,20	105.649,30	115.161,00	96.244,33	87.551,48	75.025,39	78.439,38	81.007,75
CEBOLLAS	32.968,26	43.355,98	54.342,43	48.425,82	38.315,40	35.155,54	33.939,18	36.335,52	40.006,25	36.553,32	39.512,89	38.613,96	37.530,39
LECHUGA/ESC./ENDIVIA	42.240,99	48.099,37	57.213,84	57.616,40	50.562,32	47.468,82	41.983,69	43.313,25	45.169,75	41.557,28	40.468,52	40.586,56	42.569,90
PIMIENTOS	31.181,69	43.817,53	58.460,60	52.972,30	45.839,88	44.005,62	44.520,41	59.697,46	50.703,32	37.862,19	33.271,43	36.698,86	39.954,50
JUDIAS VERDES	19.879,96	24.341,28	26.209,60	23.708,00	23.370,93	31.458,49	26.406,77	25.314,37	29.662,35	21.713,50	16.557,79	21.036,11	19.204,72
COLES	9.222,49	9.059,05	10.681,24	7.375,32	5.352,01	3.749,59	3.770,14	6.273,87	8.841,25	9.311,09	9.356,10	10.822,74	8.725,75
T.FRUTAS FRESCAS	544.534,23	621.017,29	766.815,93	824.313,75	773.987,98	702.647,20	594.976,88	652.149,54	712.633,15	597.092,66	580.108,53	543.404,20	575.931,55
NARANJAS	84.048,65	106.158,40	142.344,90	115.749,90	67.633,83	46.053,61	39.001,81	47.716,38	64.232,30	70.234,89	78.855,32	86.669,58	87.981,10
MANDARINAS	66.810,21	64.240,73	56.292,77	17.575,38	2.360,06	1.521,53	3.048,43	12.196,50	56.137,96	72.536,43	71.613,29	74.957,69	71.231,68
LIMONES	13.229,11	17.306,31	27.005,85	25.441,15	21.177,94	18.370,43	18.078,57	18.656,68	20.670,52	16.479,61	18.390,10	14.870,62	15.860,02
PLATANOS	85.384,40	97.335,11	117.267,00	104.530,90	78.843,02	67.823,14	58.853,52	73.126,22	93.993,44	88.693,86	79.574,48	82.269,15	86.529,38
MANZANAS	64.065,46	79.382,42	93.777,98	79.358,92	53.885,14	41.543,94	40.563,22	58.578,08	80.253,44	67.602,74	59.499,88	66.259,02	68.925,76
PERAS	32.724,15	40.979,48	49.780,19	41.075,02	27.535,25	20.791,84	24.549,24	34.857,81	44.372,81	40.425,63	33.894,81	34.340,66	37.161,64
MELOCOTONES	154,54	394,90	2.678,37	20.275,06	48.789,88	65.720,55	59.874,19	55.878,90	32.898,48	4.549,97	682,15	505,69	312,05
ALBARICOQUES	233,12	249,62	2.210,63	37.672,28	30.637,71	14.606,30	3.676,89	528,15	205,96	145,17	452,94	232,05	240,35
FRESAS/FRESON	70.848,23	80.827,50	90.227,71	66.592,39	16.790,77	7.824,46	6.074,11	5.657,11	4.844,54	4.223,57	10.677,87	27.296,65	55.166,15
MELON	10.814,52	10.897,81	18.161,50	36.909,76	68.229,22	84.902,47	80.985,69	72.800,62	44.238,72	19.804,29	13.761,23	10.455,62	10.169,05
SANDIA	704,21	3.176,03	10.536,44	66.552,81	93.800,84	90.727,77	66.535,96	45.308,76	9.490,50	860,28	683,76	267,23	534,13
CIRUELAS	3.434,57	4.054,93	5.266,59	4.602,39	12.285,44	21.042,86	24.050,41	24.875,10	14.346,21	4.372,42	866,76	816,75	2.672,81
CEREZAS	556,01	201,59	430,79	33.252,57	87.420,19	47.511,59	5.250,70	1.152,25	632,40	538,92	1.197,70	718,27	567,59
UVAS	12.618,69	13.607,02	15.714,46	14.411,50	7.171,09	11.736,25	20.798,26	52.061,69	60.093,95	42.755,62	45.286,60	20.263,30	17.513,14
KIWI	36.835,89	37.239,65	44.754,41	44.456,28	36.168,06	34.961,04	30.698,20	35.924,77	45.432,94	41.949,06	43.610,75	41.954,42	39.014,12
BEBIDAS DERIVADAS VI	6.863,89	9.710,26	15.312,10	18.198,09	14.826,27	18.217,22	16.024,31	11.240,95	11.241,78	10.921,78	16.614,21	9.830,93	9.931,44
TOTAL VINOS	73.962,60	87.730,18	135.774,60	125.784,30	108.773,70	92.093,00	77.553,65	75.542,38	102.533,10	115.895,80	230.246,70	102.338,10	94.123,73
T.VINOS CON DOP+IGP	58.440,32	69.871,44	108.067,70	99.744,90	86.919,24	72.480,78	60.800,82	57.929,82	81.962,69	94.250,98	205.396,20	82.667,92	74.362,09
VINOS CON DOP	55.411,64	65.428,32	100.589,00	93.175,86	79.902,23	63.941,83	55.865,44	53.454,75	74.903,55	86.785,20	194.404,60	76.644,95	70.065,62
VINOS TRANQUILOS	47.001,39	55.965,87	85.108,25	78.786,47	63.413,35	49.825,78	45.000,65	43.721,88	62.908,99	69.725,13	130.807,33	60.899,85	57.795,21
ESPUM(INC CAVA)+GAS	5.282,96	5.339,60	9.110,13	8.927,55	12.054,77	10.099,76	7.336,19	5.552,93	7.604,45	11.647,24	54.012,06	10.653,08	7.970,51
VINOS DE AGUJA	272,73	406,72	634,03	820,46	546,23	429,36	351,46	722,50	549,21	566,55	1.325,93	403,59	476,78
VINOS LICOROSOS	2.854,56	3.716,13	5.736,63	4.641,38	3.887,88	3.586,94	3.177,14	3.440,74	3.840,91	4.846,29	8.255,36	4.688,42	3.823,13
OTROS VINOS CON DOP	-	-	-	-	-	-	-	-	-	-	-	-	-
VINOS CON I.G.P.	3.028,69	4.443,13	7.478,67	6.569,04	7.017,01	8.538,95	4.935,38	4.475,08	7.059,14	7.465,78	10.991,57	6.022,97	4.296,46
T.VINOS SIN DOP/IGP	15.522,28	17.858,74	27.706,94	26.039,42	21.854,44	19.612,22	16.752,83	17.612,55	20.570,39	21.644,80	24.850,49	19.670,21	19.761,64
VINO SIN DOP/IGP	14.821,23	17.244,27	26.957,39	24.890,33	20.319,13	18.919,58	16.131,45	16.934,77	20.084,44	20.542,56	22.832,51	19.131,59	19.146,23
OT.VINOS SIN DOP/IG	701,04	614,47	749,54	1.149,10	1.535,32	692,65	621,38	677,78	485,95	1.102,25	2.017,98	538,61	615,41
CERVEZAS	80.796,13	109.383,33	158.169,86	161.950,06	143.818,19	150.593,53	132.332,11	111.107,33	120.540,60	110.042,16	129.770,47	103.289,39	107.635,24
SIDRAS	2.735,71	3215,255	4748,755	4062,255	4163,818	3911,178	3572,903	3176,714	3141,83	3427,852	15348,36	4644,616	2.996,14
T.BEBIDAS ESPIRITUOSA	25.627,65	32436,47	50540,9	45907,75	40238,89	37179,11	35767,56	29996,3	38957,24	34610,92	86638,58	35636,02	31.921,01

BEBIDAS DERIVADAS DE VINO: incluye tinto de verano, sangría, vermut y resto.

BEBIDAS ESPIRITUOSAS: incluye el brandy, whisky, ginbra, ron, anís y otras bebidas espirituosas

- No se dispone de dato porque aún no dispone de compras registradas

EL PAÍS MÁS RICO DEL MUNDO

#alimentosdespaña

