

Septiembre
2008

VANCES

Superficies y producciones
agrícolas



GOBIERNO
DE ESPAÑA

MINISTERIO
DE MEDIO AMBIENTE
Y MEDIO RURAL Y MARINO

SUBSECRETARÍA

SECRETARÍA GENERAL TÉCNICA

Avances de superficies y producciones agrícolas. Septiembre de 2008

Se presentan las estimaciones disponibles de los cultivos y grupos de cultivos de mayor importancia en España correspondientes al 30 de septiembre de 2008, elaboradas con las informaciones remitidas por los Servicios Estadísticos de las Comunidades Autónomas. Estas estimaciones tienen carácter coyuntural y se actualizan mensualmente.

Resumen

Las estimaciones de **producción de cereal de invierno** muestran un resultado similar respecto a la campaña pasada, situándose en **19.543 millones** de toneladas. La cifra total de cereales, incluyendo maíz, sorgo y arroz se eleva hasta los **23.828 millones** de toneladas.

Entre los cultivos industriales destaca la **buena cosecha** estimada de **girasol (+28%)**, así como los descensos, tanto en superficie como en producción, del **algodón** y de la **remolacha de recolección en invierno**.

La estimación de **cítricos** apunta hacia un aumento de cosecha respecto a la de la campaña pasada, muy acusado en el caso del **limón (30%)** y de la **naranja (22%)**.

Las previsiones de producción vitivinícola se reducen respecto a las publicadas de agosto, situando la producción en una cifra de **38.396 millones de hectolitros de vino más mosto**, cifra inferior (-4%) a la obtenida en el año 2007.

Las estimaciones de producción de aceituna de almazara y aceite se incrementan respecto a las del mes pasado, cifrando la **producción de aceite en 1.204.700 toneladas**.

Producciones de cereal de invierno

Las estimaciones de producción indican que la cosecha será semejante a la de la campaña pasada, pese al incremento habido en la superficie (8%). Entre los cereales de invierno las previsiones muestran un aumento en la producción de trigo total (6%), frente a una disminución de la de cebada (-3%). Superando en un 24% la media de los últimos cinco años.

Cultivos (000. ha)	Mes	Prov. 2006	Prov. 2007	Avance 2008	2008 (2007=100)
trigo blando	9	4.008,4	5.116,5	5.568,8	108,8
trigo duro	9	1.567,5	1.233,0	1.145,5	92,9
trigo total	9	5.575,8	6.349,5	6.714,3	105,7
cebada total	9	8.318,4	11.597,8	11.261,1	97,1
avena	9	922,6	1.302,4	1.148,9	88,2
centeno	9	158,7	258,8	279,8	108,1
triticale	9	114,3	135,7	139,2	102,6
cer. oto-inv		15.089,9	19.644,2	19.543,3	99,5
maíz	9	3.460,8	3.518,5	3.604,1	102,4
sorgo	9	28,3	36,6	19,0	51,9
arroz	9	746,1	737,6	661,8	89,7
TOTAL		19.325,0	23.936,9	23.828,1	99,5

Cultivos industriales y hortalizas

La remolacha de recolección en invierno presenta estimaciones de producción inferiores al año 2007 (-18,3%), disminuyendo las superficies cultivadas en la misma proporción.

El avance de algodón muestra un descenso de producción del -28,3%, siguiendo semejante tendencia las superficies.

La producción de girasol se estima en casi un 28% superior a la de la campaña pasada, sobre una superficie que se incrementa en un 18%.

En el sector hortalizas no hay grandes cambios, siendo reseñables aumentos de producción en tomate de conserva (10%) y ajo (5%) y descensos en melón (-11%) y pimiento (-6%).

Cultivos (000. t)	Mes	Prov. 2006	Prov. 2007	Avance 2008	2008 (2007=100)
remolacha az (rec. inv)	9	3.948,0	3.913,0	3.196,3	81,7
algodón	9	141,2	119,7	85,8	71,7
girasol	9	606,8	703,0	899,2	127,9
melón	9	1.041,9	1.141,9	1.020,9	89,4
tomate conserva	9	1.579,0	1.581,3	1.748,0	110,5
ajo	8	148,8	142,4	148,9	104,6
pimiento	6	1.074,1	1.059,5	993,9	93,8

Producciones de cítricos

Las estimaciones de cítricos sitúan las previsiones de producción de naranja dulce y limón en alrededor a un 25% por encima de la campaña pasada. La producción de mandarina presenta un aumento más moderado (8%).

Cultivos (000. t)	Mes	Prov. 2006	Prov. 2007	Avance 2008	2008 (2007=100)
Naranja		3.259,5	2.746,1	3.370,1	122,7
Mandarina		2.634,0	2.024,7	2.195,7	108,4
Limón		852,8	513,8	669,5	130,3

Producciones de frutales

Las previsiones de cosecha de frutales a 30 de septiembre sitúan la producción en niveles superiores a los de la campaña precedente, especialmente en el caso de la avellana (34%), albaricoque (23%) y melocotón (12%).

Dentro del grupo de los frutales de pepita las previsiones de cosecha siguen la tendencia del resto de los frutales.

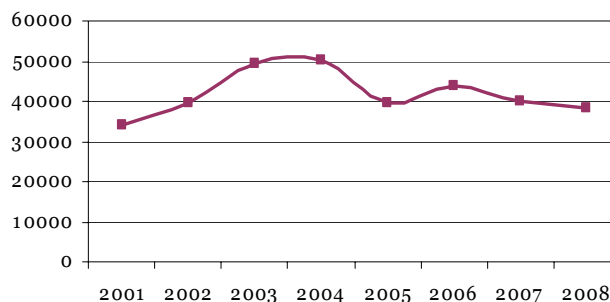
Cultivos (000. t)	Mes	Prov. 2006	Prov. 2007	Avance 2008	2008 (2007=100)
Manz. mesa	9	625	566,5	626,5	110,6
Pera	9	590	518,1	557,9	107,7
Albaricoque	8	141,4	86,7	106,9	123,3
Melocotón	9	1.255,6	1.159,3	1.298,9	112
Avellana	9	24,5	18	24	133,7
Almendra	9	305,8	203,5	199,9	98,2

Producciones de uva y vino

Las previsiones de producción vitivinícola descienden respecto a las publicadas de agosto. El avance sitúa la producción en una cifra cercana a los 38,4 millones de hectolitros de vino más mosto, inferior en un 4% a la obtenida en el año 2007. Se prevé un destacado aumento de la producción de uva de mesa (12%).

Cultivos (000. t)	Mes	Prov. 2006	Prov. 2007	Avance 2008	2008 (2007=100)
Uva de mesa	9	317,6	286,4	321,0	112,1
Uva vinificación	9	6.083,9	5.575,6	5.327,8	95,6
Vino + Mosto	9	43.659,1	39.834,3	38.396,0	96,4

Producciones de vino+mosto (miles de hl)



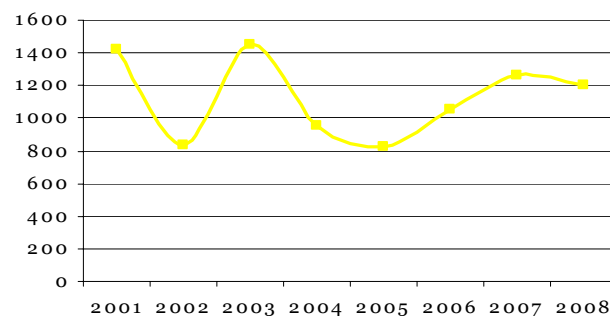
Producciones de aceituna y aceite

Las estimaciones de producción de aceituna de almazara y aceite suben respecto a las del mes pasado, cifrando la producción de aceite en 1.204.700 toneladas, superando en un 9% a la media de los últimos cinco años.

En el caso de la aceituna de aderezo las previsiones muestran un descenso del 9%.

Cultivos (000. t)	Mes	Def. 2006	Prov. 2007	Avance 2008	2008 (2007=100)
Aceituna de aderezo	9	440,2	497,9	452,9	91,0
Aceituna de almazara	9	5.032,3	5.724,2	5.590,0	97,7
Aceite	9	1.054,8	1.258,1	1.204,7	95,8

Producciones de aceite (miles de ton)



Estos avances se pueden consultar en detalle en la página web del Ministerio de Medio Ambiente y Medio Rural y Marino.

(<http://www.mapa.es/es/estadistica/pags/superficie/superficie.htm>).

ÍNDICE

Resumen de cifras nacionales páginas 7 y 8

AGRÍCOLAS

	página:		página:
trigo blando	9	uva vinificación	41
trigo duro	10	vino + mosto	42
trigo total	11	aceituna de aderezo	43
cebada de seis carreras	12	aceituna de almazara	44
cebada de dos carreras	13	aceite	45
cebada total	14		
avena	15		
centeno	16		
triticale	17		
maíz	18		
arroz	19		
patata media estación	20		
patata tardía	21		
patata total	22		
remolacha azucarera (r. verano)	23		
remolacha azucarera (r. invierno)	24		
algodón	25		
girasol	26		
soja	27		
sandía	28		
melón	29		
tomate (rec. 1-vi/30-ix)	30		
tomate (rec. 1-x/31 xii)	31		
tomate conserva	32		
pimiento conserva	33		
cebolla grano y medio grano	34		
manzana de mesa	35		
pera total	36		
melocotón	37		
almendra	38		
avellana	39		
uva de mesa	40		

**AVANCES NACIONALES DE SUPERFICIES
Y PRODUCCIONES AGRÍCOLAS**

RESUMEN DE LOS AVANCES DE SUPERFICIES Y PRODUCCIONES AGRÍCOLAS

TOTALES NACIONALES

SEPTIEMBRE 2008

CULTIVOS	SUPERFICIES (Miles de Hectáreas)					PRODUCCIONES (Miles de Toneladas)				
	MES (*)	PROVIS.	PROVIS.	AVANCE	2008	MES (*)	PROVIS.	PROVIS.	AVANCE	2008
		2006	2007	2008	2007=100		2006	2007	2008	2007=100
CEREALES										
trigo blando	9	1.335,9	1.333,9	1.538,3	115,3	9	4.008,4	5.116,5	5.568,8	108,8
trigo duro	9	622,3	495,9	528,7	106,6	9	1.567,5	1.233,0	1.145,5	92,9
trigo total	9	1.957,6	1.829,8	2.067,0	113,0	9	5.575,8	6.349,5	6.714,3	105,7
cebada de seis carreras	9	731,1	581,6	616,9	106,1	9	1.854,5	1.829,5	1.670,1	91,3
cebada de dos carreras	9	2.501,7	2.638,5	2.845,5	107,8	9	6.463,8	9.768,4	9.591,0	98,2
cebada total	9	3.226,7	3.220,1	3.462,4	107,5	9	8.318,4	11.597,8	11.261,1	97,1
avena	9	503,2	526,8	498,8	94,7	9	922,6	1.302,4	1.148,9	88,2
centeno	9	99,1	111,1	110,0	99,0	9	158,7	258,8	279,8	108,1
triticale	9	44,7	44,6	50,0	112,2	9	114,3	135,7	139,2	102,6
Cereales Otoño-Invierno		5.831,2	5.732,3	6.188,1	108,0		15.089,9	19.644,2	19.543,3	99,5
maíz	9	353,6	354,8	362,6	102,2	9	3.460,8	3.518,5	3.604,1	102,4
sorgo	9	6,7	7,0	6,2	89,2	9	28,3	36,6	19,0	51,9
arroz	9	106,4	102,1	96,1	94,2	9	746,1	737,6	661,8	89,7
LEGUMINOSAS GRANO										
judías secas	8	10,6	8,8	6,9	78,2	8	17,6	11,6	10,0	86,4
habas secas	8	36,5	27,1	22,3	82,3	8	48,8	36,7	29,9	81,5
lentejas	8	23,5	18,2	17,5	96,2	8	15,6	15,4	12,8	83,4
garbanzos	8	32,9	31,6	21,2	67,1	8	26,8	30,1	22,3	74,0
guisantes secos	8	155,0	146,2	107,3	73,4	8	206,9	162,3	144,2	88,8
veza	8	79,0	37,5	21,9	58,4	8	63,2	35,1	29,2	83,0
altramuz dulce	8	9,7	6,0	5,3	89,0	8	6,9	5,2	4,3	83,5
yeros	8	56,3	15,9	12,8	80,6	8	39,7	14,6	12,5	85,8
TUBÉRCULOS										
patata extratemprana	4	3,7	4,0	3,5	87,6	4	84,7	87,2	69,0	79,1
patata temprana		14,7	15,0	14,3	95,5		362,5	375,2	365,5	97,4
patata med. est.	9	46,5	46,0	44,0	95,7	9	1.279,5	1.249,9	1.181,1	94,5
patata tardía	9	22,0	24,3	23,5	96,4	9	77,5	805,9	709,7	88,1
patata total	9	86,9	89,2	85,3	95,6	9	2.501,8	2.518,2	2.325,3	92,3
CULTIVOS INDUSTRIALES										
remolacha azucarera (r. verano)	9	37,5	26,3	13,6	51,5	9	2.097,3	1.401,9	791,2	56,4
remolacha azucarera (r. invierno)	9	49,3	47,5	38,8	81,6	9	3.948,0	3.913,0	3.196,3	81,7
remolacha total		86,9	73,9	52,3	70,8		6.045,4	5.314,9	3.987,5	75,0
algodón	9	62,8	63,8	52,6	82,5	9	141,2	119,7	85,8	71,7
girasol	6	633,4	601,0	710,7	118,2	9	606,8	703,0	899,2	127,9
soja	9	0,6	0,6	0,4	59,8	9	1,5	1,1	0,5	43,4
colza	9	5,7	16,8	11,7	69,7	9	9,0	32,5	23,1	71,1
CULTIVOS FORRAJEROS										
maíz forrajero	8	87,2	92,1	77,8	84,4	8	3.990,2	3.868,7	3.234,0	83,6
alfalfa	8	255,7	247,1	228,2	92,3	8	13.077,8	12.373,6	11.029,0	89,1
veza para forraje	8	60,4	55,0	50,1	91,2	8	811,5	722,5	739,2	102,3
HORTALIZAS										
col repollo total		7,2	6,8				234,4	229,5		
espárrago	7	11,6	9,5	10,9	115,1	7	47,9	36,0	47,5	131,9
lechuga		37,3	37,0				1.069,5	1.107,7		
sandía	9	16,2	16,1	15,3	95,2	9	717,6	731,5	715,9	97,9
melón	9	37,3	38,6	36,2	93,6	9	1.041,9	1.141,9	1.020,9	89,4
tomate (rec. 1-i/31-v)	5	12,0	11,8	11,0	94,0	5	868,1	869,0	1.003,3	115,5
tomate (rec. 1-vi/30-ix)	9	38,1	34,9	34,5	99,0	9	2.181,3	2.160,4	2.253,6	104,3
tomate (rec. 1-x/31xii)	9	7,2	7,4	6,7	90,1	9	629,9	634,7	650,1	102,4
tomate total		57,3	54,1	51,7	95,6		3.679,3	3.664,1	3.907,0	106,6
tomate conserva	9	24,8	23,3	24,5	105,1	9	1.579,0	1.581,3	1.748,0	110,5
pimiento total	6	22,9	21,9	20,2	92,0	6	1.074,1	1.059,5	993,9	93,8
pimiento conserva	7	3,2	3,1	3,0	95,4	9	101,0	90,5	79,5	87,8
fresa y fresón	8	7,4	6,7	6,8	100,4	8	333,5	263,9	267,5	101,4
alcachofa	6	17,8	16,8	16,4	97,6	6	207,4	212,4	203,9	96,0
coliflor	5	24,9	24,5	23,4	95,5	5	460,0	450,1	439,7	97,7
ajo	8	16,2	16,1	16,7	103,5	8	148,8	142,4	148,9	104,6
cebolla babosa	8	4,0	3,7	3,5	95,3	8	172,1	165,9	151,5	91,3
cebolla grano	9	12,5	12,9	12,3	95,6	9	736,8	791,8	785,1	99,2
otras cebollas	8	6,2	5,9	5,6	95,2	8	242,3	232,6	225,3	96,9
cebolla total	8	22,7	22,4	21,4	95,4		1.151,2	1.190,3	1.161,9	97,6
judías verdes	5	15,7	15,1	14,2	94,2	5	214,0	220,1	207,0	94,0
guisantes verdes	6	10,0	10,4	10,2	97,5	6	72,0	55,1	66,9	121,5
habas verdes	6	7,5	7,9	8,4	106,5	6	58,6	64,7	70,2	108,5

(*) Mes al que corresponde la última estimación

RESUMEN DE LOS AVANCES DE SUPERFICIES Y PRODUCCIONES AGRÍCOLAS

TOTALES NACIONALES

SEPTIEMBRE 2008

CULTIVOS	SUPERFICIES (Miles de Hectáreas)					PRODUCCIONES (Miles de Toneladas)				
		PROVIS.	PROVIS.	AVANCE	2008		PROVIS.	PROVIS.	AVANCE	2008
	MES (*)	2006	2007	2008	2007=100	MES (*)	2006	2007	2008	2007=100
CÍTRICOS										
naranja dulce							3.259,5	2.746,1	3.370,1	122,7
mandarina							2.634,0	2.024,7	2.195,7	108,4
limón							852,8	513,8	669,5	130,3
FRUTALES										
manzana sidra						8	35,7	101,2	69,8	68,9
manzana de mesa						9	625,0	566,5	626,5	110,6
manzana total							660,7	667,7	696,3	104,3
pera total						9	590,0	518,1	557,9	107,7
albaricoque						8	141,4	86,7	106,9	123,3
cereza y guinda						6	93,9	72,6	67,2	92,6
melocotón						9	1.255,6	1.159,3	1.298,9	112,0
ciruela						6	160,3	191,1	196,5	102,8
plátano						8	362,2	359,2	372,7	103,8
almendra						9	305,8	203,5	199,9	98,2
avellana						9	24,5	18,0	24,0	133,7
VIÑEDO										
uva de mesa						9	317,6	286,4	321,0	112,1
uva vinificación						9	6.083,9	5.575,6	5.327,8	95,6
vino + mosto						9	43.659,1	39.834,3	38.396,0	96,4
OLIVAR										
aceituna de aderezo						9	440,2	497,9	452,9	91,0
aceituna de almazara						9	5.032,3	5.724,2	5.590,0	97,7
aceite						9	1.054,8	1.258,1	1.204,7	95,8

(*) Mes al que corresponde la última estimación

**ANÁLISIS PROVINCIAL Y REGIONAL DE
LAS SUPERFICIES Y PRODUCCIONES
AGRÍCOLAS**

AVANCES DE SUPERFICIE Y PRODUCCIÓN

TRIGO BLANDO

2008 SEPTIEMBRE

PROVINCIAS Y CC-AA	SUPERFICIES (HA)				PRODUCCIONES (1000 TM)			
	2006	2007	2008	2008	2006	2007	2008	2008
	PROVISIONAL	PROVISIONAL	9	2007=100	PROVISIONAL	PROVISIONAL	9	2007=100
15 A Coruña	3.500	3.300	3.100		11,5	13,6	9,0	
27 Lugo	4.930	4.930	3.490		16,3	16,9	10,2	
32 Ourense	12.005	11.083	9.750		42,0	52,4	33,0	
36 Pontevedra	602	602	630		1,7	1,5	1,5	
GALICIA	21.037	19.915	16.970	85,2	71,5	84,4	53,7	63,6
33 P. DE ASTURIAS	10	5	53	1.060,0	0,0	0,0	0,1	692,3
39 CANTABRIA	440	400	556	139,0	1,3	1,3	1,8	139,0
1 Álava	23.825	24.714	26.580		122,7	123,6	122,3	
20 Guipúzcoa								
48 Vizcaya								
PAIS VASCO	23.825	24.714	26.580	107,6	122,7	123,6	122,3	98,9
31 NAVARRA	55.162	55.610	69.634	125,2	276,5	231,9	291,7	125,8
26 LA RIOJA	32.500	32.500	32.600	100,3	155,0	140,0	143,0	102,1
22 Huesca	24.630	27.016	34.786		97,8	107,8	114,4	
44 Teruel	27.705	28.546	29.916		38,2	94,2	74,1	
50 Zaragoza	36.838	38.903	40.313		131,8	154,2	118,0	
ARAGÓN	89.173	94.465	105.015	111,2	267,8	356,3	306,5	86,0
8 Barcelona	22.870	17.957	19.425		67,9	75,4	53,0	
17 Girona	15.500	14.367	17.000		31,5	41,8	40,5	
25 Lleida	32.000	43.000	44.000		89,6	127,9	66,0	
43 Tarragona	5.800	5.324	5.710		11,8	21,2	13,8	
CATALUÑA	76.170	80.648	86.135	106,8	200,8	266,3	173,2	65,0
7 BALEARES	5.100	5.100	4.750	93,1	15,3	9,0	12,0	133,3
5 Ávila	22.500	21.573	27.140		47,3	71,2	105,8	
9 Burgos	170.000	178.500	203.850		537,6	795,5	925,0	
24 León	33.975	31.535	48.929		117,5	138,6	221,1	
34 Palencia	85.241	77.347	109.317		232,4	311,6	445,5	
37 Salamanca	47.115	51.166	67.004		110,7	209,8	279,4	
40 Segovia	44.000	44.000	58.000		88,0	202,4	232,0	
42 Soria	97.474	92.100	99.815		194,9	396,0	337,2	
47 Valladolid	26.100	27.743	41.067		57,2	112,1	183,6	
49 Zamora	45.904	43.695	57.657		121,7	142,6	239,5	
CASTILLA Y LEÓN	572.309	567.659	712.779	125,6	1.507,3	2.379,8	2.969,2	124,8
28 MADRID	11.655	12.261	12.200	99,5	39,2	60,7	60,7	100,0
2 Albacete	53.300	53.000	52.500		155,7	185,4	155,5	
13 Ciudad Real	40.000	44.000	38.900		84,0	108,9	99,2	
16 Cuenca	30.000	32.000	19.000		90,0	90,0	54,0	
19 Guadalajara	63.000	50.000	48.072		183,0	190,0	165,8	
45 Toledo	37.035	30.495	36.015		66,8	85,0	80,2	
CASTILLA-MANCHA	223.335	209.495	194.487	92,8	579,5	659,3	554,7	84,1
3 Alicante	2.800	2.100	3.000		6,1	5,0	4,5	
12 Castellón	600	400	500		1,9	1,7	1,7	
46 Valencia	981	1.222	1.600		1,4	3,6	3,0	
C. VALENCIANA	4.381	3.722	5.100	137,0	9,4	10,3	9,2	88,9
30 R. DE MURCIA	6.400	6.400	7.000	109,4	7,5	7,5	8,0	107,2
6 Badajoz	62.800	52.000	80.000		179,0	174,2	272,0	
10 Cáceres	7.250	5.200	9.900		21,4	16,7	25,0	
EXTREMADURA	70.050	57.200	89.900	157,2	200,4	190,9	297,0	155,6
4 Almería	799	995	1.430		1,2	1,4	1,1	
11 Cádiz	18.416	19.205	19.174		64,5	70,5	60,3	
14 Córdoba	24.177	25.271	28.966		79,8	67,0	79,7	
18 Granada	4.350	3.761	5.849		6,0	6,8	5,3	
21 Huelva	4.823	7.129	9.898		19,4	29,7	35,6	
23 Jaén	2.686	2.946	3.998		8,6	8,7	9,6	
29 Málaga	3.251	3.600	5.200		10,1	13,5	16,1	
41 Sevilla	85.731	100.750	100.000		364,5	397,6	358,0	
ANDALUCÍA	144.233	163.657	174.515	106,6	554,1	595,2	565,6	95,0
35 Palmas (Las)								
38 S. C. Tenerife	120	120	60		0,1	0,1	0,1	
CANARIAS	120	120	60	50,0	0,1	0,1	0,1	83,3
SUMA PROV. EST. OTRAS PROVINC.	1.335.900	1.333.871	1.538.334	115,3	4.008,4	5.116,5	5.568,8	108,8
				0,0				0,0
ESPAÑA	1.335.900	1.333.871	1.538.334	115,3	4.008,4	5.116,5	5.568,8	108,8

AVANCES DE SUPERFICIE Y PRODUCCIÓN

TRIGO DURO

2008 SEPTIEMBRE

PROVINCIAS Y CC-AA	SUPERFICIES (HA)				PRODUCCIONES (1000 TM)			
	2006	2007	2008	2008	2006	2007	2008	2008
	PROVISIONAL	PROVISIONAL	9	2007=100	PROVISIONAL	PROVISIONAL	9	2007=100
15 A Coruña 27 Lugo 32 Ourense 36 Pontevedra								
GALICIA	0	0	0	0,0	0,0	0,0	0,0	0,0
33 P. DE ASTURIAS				0,0				0,0
39 CANTABRIA				0,0				0,0
1 Álava 20 Guipúzcoa 48 Vizcaya								
PAIS VASCO	0	0	0	0,0	0,0	0,0	0,0	0,0
31 NAVARRA	8.897	7.219	7.718	106,9	10,9	13,9	6,0	43,2
26 LA RIOJA	30	15	10	66,7	0,1	0,1	0,0	60,0
22 Huesca 44 Teruel 50 Zaragoza	739 1.862 185.777	546 1.152 162.808	699 633 169.991		1,0 2,3 218,4	1,3 1,0 238,1	1,7 0,4 180,5	
ARAGÓN	188.378	164.506	171.323	104,1	221,7	240,4	182,5	75,9
8 Barcelona 17 Girona 25 Lleida 43 Tarragona	100	100	100		0,2	0,3	0,2	
CATALUÑA	100	100	100	100,0	0,2	0,3	0,2	58,8
7 BALEARES				0,0				0,0
5 Ávila 9 Burgos 24 León 34 Palencia 37 Salamanca 40 Segovia 42 Soria 47 Valladolid 49 Zamora	4.500 645 3 100 488	3.180 147 429	2.400 42 15 441		11,5 1,2 0,0 0,1 0,8	9,5 0,5 0,7	8,4 0,1 0,1 1,1	
CASTILLA Y LEÓN	5.736	3.756	2.898	77,2	13,6	10,7	9,7	90,9
28 MADRID	11			0,0	0,0			0,0
2 Albacete 13 Ciudad Real 16 Cuenca 19 Guadalajara 45 Toledo	29.024	14.266	11.380		45,4	32,9	21,9	
CASTILLA-MANCHA	29.024	14.266	11.380	79,8	45,4	32,9	21,9	66,5
3 Alicante 12 Castellón 46 Valencia	250 15 59	80 20	200 25		0,4 0,0 0,1	0,2	0,2 0,0	
C. VALENCIANA	324	100	225	225,0	0,5	0,2	0,3	137,5
30 R. DE MURCIA	166	166	500	301,2	0,2	0,2	0,7	339,8
6 Badajoz 10 Cáceres	40.000 100	23.000 60	21.500 160		96,0 0,2	68,0 0,2	69,0 0,4	
EXTREMADURA	40.100	23.060	21.660	93,9	96,2	68,2	69,4	101,8
4 Almería 11 Cádiz 14 Córdoba 18 Granada 21 Huelva 23 Jaén 29 Málaga 41 Sevilla	2.267 60.767 93.967 11.430 13.492 13.824 26.351 127.425	1.007 56.177 78.059 6.886 9.791 11.491 24.000 95.350	812 66.385 84.702 6.819 9.516 12.666 25.350 106.600		2,5 195,2 303,5 36,9 40,5 38,7 79,1 482,1	1,1 174,2 187,3 12,4 35,1 33,7 82,8 339,6	0,4 181,5 220,2 4,8 26,0 35,1 76,0 310,8	
ANDALUCÍA	349.523	282.761	312.850	110,6	1.178,5	866,2	854,8	98,7
35 Palmas (Las) 38 S. C. Tenerife								
CANARIAS	0	0	0	0,0	0,0	0,0	0,0	0,0
SUMA PROV. EST. OTRAS PROVINC.	622.289	495.949	528.664	106,6	1.567,5	1.233,0	1.145,5	92,9
ESPAÑA	622.289	495.949	528.664	106,6	1.567,5	1.233,0	1.145,5	92,9

AVANCES DE SUPERFICIE Y PRODUCCIÓN

TRIGO TOTAL

2008 SEPTIEMBRE

PROVINCIAS Y CC-AA	SUPERFICIES (HA)				PRODUCCIONES (1000 TM)			
	2006	2007	2008	2008	2006	2007	2008	2008
	PROVISIONAL	PROVISIONAL	9	2007=100	PROVISIONAL	PROVISIONAL	9	2007=100
15 A Coruña	3.500	3.300	3.100		11,5	13,6	9,0	
27 Lugo	4.930	4.930	3.490		16,3	16,9	10,2	
32 Ourense	12.005	11.083	9.750		42,0	52,4	33,0	
36 Pontevedra	602	602	630		1,7	1,5	1,5	
GALICIA	21.037	19.915	16.970	85,2	71,5	84,4	53,7	63,6
33 P. DE ASTURIAS	10	5	53	1.060,0	0,0	0,0	0,1	692,3
39 CANTABRIA	440	400	556	139,0	1,3	1,3	1,8	139,0
1 Álava	23.825	24.714	26.580		122,7	123,6	122,3	
20 Guipúzcoa								
48 Vizcaya								
PAIS VASCO	23.825	24.714	26.580	107,6	122,7	123,6	122,3	98,9
31 NAVARRA	64.059	62.829	77.352	123,1	287,4	245,9	297,7	121,1
26 LA RIOJA	32.530	32.515	32.610	100,3	155,1	140,1	143,0	102,1
22 Huesca	25.369	27.562	35.485		98,8	109,2	116,0	
44 Teruel	29.567	29.698	30.549		40,5	95,2	74,5	
50 Zaragoza	222.615	201.711	210.304		350,2	392,3	298,5	
ARAGÓN	277.551	258.971	276.338	106,7	489,5	596,6	489,0	82,0
8 Barcelona	22.870	17.957	19.425		67,9	75,4	53,0	
17 Girona	15.500	14.367	17.000		31,5	41,8	40,5	
25 Lleida	32.100	43.100	44.100		89,8	128,2	66,2	
43 Tarragona	5.800	5.324	5.710		11,8	21,2	13,8	
CATALUÑA	76.270	80.748	86.235	106,8	201,1	266,6	173,4	65,0
7 BALEARES	5.100	5.100	4.750	93,1	15,3	9,0	12,0	133,3
5 Ávila	22.500	21.573	27.140		47,3	71,2	105,8	
9 Burgos	174.500	181.680	206.250		549,1	805,0	933,4	
24 León	33.975	31.535	48.929		117,5	138,6	221,1	
34 Palencia	85.241	77.347	109.317		232,4	311,6	445,5	
37 Salamanca	47.760	51.313	67.046		111,9	210,3	279,6	
40 Segovia	44.000	44.000	58.000		88,0	202,4	232,0	
42 Soria	97.477	92.100	99.815		195,0	396,0	337,2	
47 Valladolid	26.100	27.743	41.082		57,3	112,1	183,6	
49 Zamora	45.904	44.124	58.098		122,4	143,3	240,6	
CASTILLA Y LEÓN	577.457	571.415	715.677	125,2	1.520,9	2.390,5	2.978,9	124,6
28 MADRID	11.666	12.261	12.200	99,5	39,2	60,7	60,7	100,0
2 Albacete	53.300	53.000	52.500		155,7	185,4	155,5	
13 Ciudad Real	40.000	44.000	38.900		84,0	108,9	99,2	
16 Cuenca	30.000	32.000	19.000		90,0	90,0	54,0	
19 Guadalajara	63.000	50.000	48.072		183,0	190,0	165,8	
45 Toledo	66.059	44.761	47.395		112,3	117,9	102,1	
CASTILLA-MANCHA	252.359	223.761	205.867	92,0	625,0	692,2	576,6	83,3
3 Alicante	3.050	2.180	3.200		6,5	5,2	4,7	
12 Castellón	615	420	525		1,9	1,7	1,7	
46 Valencia	1.040	1.222	1.600		1,5	3,6	3,0	
C. VALENCIANA	4.705	3.822	5.325	139,3	9,9	10,5	9,5	89,8
30 R. DE MURCIA	6.566	6.566	7.500	114,2	7,7	7,7	8,7	113,5
6 Badajoz	102.800	75.000	101.500		275,0	242,2	341,0	
10 Cáceres	7.350	5.260	10.060		21,6	16,9	25,4	
EXTREMADURA	110.150	80.260	111.560	139,0	296,6	259,1	366,4	141,4
4 Almería	3.066	2.002	2.242		3,7	2,5	1,5	
11 Cádiz	79.183	75.382	85.559		259,7	244,7	241,8	
14 Córdoba	118.144	103.330	113.668		383,3	254,3	299,9	
18 Granada	15.780	10.647	12.668		42,9	19,2	10,0	
21 Huelva	18.315	16.920	19.414		59,9	64,8	61,6	
23 Jaén	16.510	14.437	16.664		47,2	42,4	44,7	
29 Málaga	29.602	27.600	30.550		89,1	96,3	92,1	
41 Sevilla	213.156	196.100	206.600		846,6	737,2	668,8	
ANDALUCÍA	493.756	446.418	487.365	109,2	1.732,5	1.461,4	1.420,4	97,2
35 Palmas (Las)								
38 S. C. Tenerife	120	120	60		0,1	0,1	0,1	
CANARIAS	120	120	60	50,0	0,1	0,1	0,1	83,3
SUMA PROV. EST. OTRAS PROVINC.	1.957.601	1.829.820	2.066.998	113,0	5.575,8	6.349,5	6.714,3	105,7
				0,0				0,0
ESPAÑA	1.957.601	1.829.820	2.066.998	113,0	5.575,8	6.349,5	6.714,3	105,7

AVANCES DE SUPERFICIE Y PRODUCCIÓN

CEBADA DE SEIS CARRERAS

2008 SEPTIEMBRE

PROVINCIAS Y CC-AA	SUPERFICIES (HA)				PRODUCCIONES (1000 TM)			
	2006	2007	2008	2008	2006	2007	2008	2008
	PROVISIONAL	PROVISIONAL	9	2007=100	PROVISIONAL	PROVISIONAL	9	2007=100
15 A Coruña	300	230			1,1	0,9		
27 Lugo	33	45			0,1	0,2		
32 Ourense	143	105			0,4	0,5		
36 Pontevedra		10				0,0		
GALICIA	476	390	0	0,0	1,6	1,5	0,0	0,0
33 P. DE ASTURIAS				0,0				0,0
39 CANTABRIA				0,0				0,0
1 Álava								
20 Guipúzcoa								
48 Vizcaya								
PAIS VASCO	0	0	0	0,0	0,0	0,0	0,0	0,0
31 NAVARRA	106.274			0,0	442,8			0,0
26 LA RIOJA				0,0				0,0
22 Huesca	14.719	21.991	24.479		42,7	71,9	83,7	
44 Teruel	9.973	13.891	15.987		11,9	40,7	32,2	
50 Zaragoza	6.483	10.972	14.000		14,1	34,9	34,1	
ARAGÓN	31.175	46.854	54.466	116,2	68,7	147,6	150,0	101,6
8 Barcelona	1.480	1.609	2.587		4,1	5,3	4,3	
17 Girona	1.700	1.650	1.700		4,3	4,0	4,0	
25 Lleida	15.500	16.000	17.000		34,7	38,1	16,2	
43 Tarragona	2.800	2.534	2.600		7,9	9,4	7,0	
CATALUÑA	21.480	21.793	23.887	109,6	51,0	56,8	31,5	55,5
7 BALEARES	16.140	13.000	12.400	95,4	34,8	28,7	36,3	126,5
5 Ávila	22.000	16.315	21.726		39,6	48,9	80,4	
9 Burgos	6.500	6.500	7.000		21,0	27,3	32,0	
24 León	2.500	2.500	2.800		6,0	8,5	11,2	
34 Palencia	36.000	10.000	10.000		122,4	41,0	47,0	
37 Salamanca	19.000	15.615	20.000		39,9	60,9	85,0	
40 Segovia	38.000	36.000	38.000		95,0	151,2	144,4	
42 Soria	8.000	6.000	6.000		17,6	25,8	19,8	
47 Valladolid	30.000	21.125	29.847		78,0	84,5	128,3	
49 Zamora	20.400	21.065	22.210		61,2	66,7	100,1	
CASTILLA Y LEÓN	182.400	135.120	157.583	116,6	480,7	514,9	648,3	125,9
28 MADRID	4.220	2.308	2.300	99,7	14,5	4,3	4,3	100,8
2 Albacete	89.900	90.200	75.000		150,9	271,1	152,3	
13 Ciudad Real	55.000	60.500	69.122		176,0	137,0	207,3	
16 Cuenca	70.000	60.000	65.500		155,0	296,0	160,0	
19 Guadalajara	27.000	26.000	26.250		50,4	106,6	91,9	
45 Toledo	9.235	8.804	5.768		19,3	26,9	13,7	
CASTILLA-MANCHA	251.135	245.504	241.640	98,4	551,6	837,6	625,2	74,6
3 Alicante	600	800	800		1,0	1,3	1,0	
12 Castellón	1.000	300	750		2,5	1,0	1,8	
46 Valencia	3.821	3.578	4.125		6,6	13,4	11,7	
C. VALENCIANA	5.421	4.678	5.675	121,3	10,1	15,7	14,5	92,4
30 R. DE MURCIA	27.987	27.987	33.500	119,7	26,3	30,3	60,0	197,8
6 Badajoz	10.600	6.500	7.500		31,8	20,5	16,5	
10 Cáceres	465	400	200		1,3	1,2	0,4	
EXTREMADURA	11.065	6.900	7.700	111,6	33,1	21,7	16,9	78,1
4 Almería	10.314	10.025	12.240		24,8	24,3	12,8	
11 Cádiz	720	1.050	985		2,3	3,4	2,8	
14 Córdoba	6.424	11.296	13.650		11,6	19,8	21,8	
18 Granada	48.491	45.982	41.919		81,6	91,9	25,2	
21 Huelva	1.367	1.106	1.000		2,7	2,9	1,8	
23 Jaén	3.169	3.795	3.937		7,7	14,4	10,2	
29 Málaga	1.500	2.300	2.500		4,7	9,5	5,0	
41 Sevilla	1.268	1.400	1.500		3,9	4,3	3,4	
ANDALUCÍA	73.253	76.954	77.731	101,0	139,2	170,4	83,0	48,7
35 Palmas (Las)								
38 S. C. Tenerife	35	75	35		0,0	0,1	0,1	
CANARIAS	35	75	35	46,7	0,0	0,1	0,1	133,3
SUMA PROV. EST. OTRAS PROVINC.	731.061	581.563	616.917	106,1 0,0	1.854,5	1.829,5	1.670,1	91,3 0,0
ESPAÑA	731.061	581.563	616.917	106,1	1.854,5	1.829,5	1.670,1	91,3

AVANCES DE SUPERFICIE Y PRODUCCIÓN

CEBADA DE DOS CARRERAS

2008 SEPTIEMBRE

PROVINCIAS Y CC-AA	SUPERFICIES (HA)				PRODUCCIONES (1000 TM)			
	2006	2007	2008	2008	2006	2007	2008	2008
	PROVISIONAL	PROVISIONAL	9	2007=100	PROVISIONAL	PROVISIONAL	9	2007=100
15 A Coruña			90				0,2	
27 Lugo			10				0,0	
32 Ourense			55				0,1	
36 Pontevedra			18				0,0	
GALICIA	0	0	173	0,0	0,0	0,0	0,4	0,0
33 P. DE ASTURIAS				0,0				0,0
39 CANTABRIA	500	500	307	61,4	0,8	0,8	0,5	61,4
1 Álava	14.464	14.798	15.581		70,9	77,7	75,6	
20 Guipúzcoa								
48 Vizcaya								
PAIS VASCO	14.464	14.798	15.581	105,3	70,9	77,7	75,6	97,3
31 NAVARRA	1.573	112.574	103.606	92,0	4,9	364,9	342,4	93,8
26 LA RIOJA	19.400	19.000	21.900	115,3	87,0	85,0	74,0	87,1
22 Huesca	176.536	177.750	199.126		564,7	634,1	684,1	
44 Teruel	119.621	104.201	108.549		166,7	371,8	240,2	
50 Zaragoza	77.749	94.200	106.000		228,5	280,7	235,4	
ARAGÓN	373.906	376.151	413.675	110,0	959,8	1.286,7	1.159,7	90,1
8 Barcelona	43.710	40.321	44.698		88,7	97,1	98,0	
17 Girona	14.000	15.836	16.968		32,2	40,3	39,8	
25 Lleida	98.000	96.000	98.000		211,7	261,1	106,6	
43 Tarragona	11.700	10.807	10.450		31,6	50,6	28,2	
CATALUÑA	167.410	162.964	170.116	104,4	364,1	449,2	272,7	60,7
7 BALEARES	10.760	8.700	8.300	95,4	23,2	19,1	24,2	126,7
5 Ávila	67.500	65.260	68.799		139,4	248,0	254,6	
9 Burgos	205.500	198.000	210.800		586,6	831,6	936,0	
24 León	28.340	27.380	31.303		93,4	114,8	145,5	
34 Palencia	148.151	173.916	193.336		450,6	701,8	912,4	
37 Salamanca	58.145	55.366	59.599		122,1	221,5	253,3	
40 Segovia	89.000	87.000	90.000		195,8	391,5	387,0	
42 Soria	112.954	117.900	127.285		248,5	507,0	420,0	
47 Valladolid	282.000	280.662	301.782		676,8	1.069,3	1.297,7	
49 Zamora	80.036	83.989	88.841		239,0	278,2	400,6	
CASTILLA Y LEÓN	1.071.626	1.089.473	1.171.745	107,6	2.752,2	4.363,5	5.007,0	114,7
28 MADRID	37.975	43.840	44.000	100,4	130,7	178,4	180,0	100,9
2 Albacete	85.700	86.500	102.800		233,5	323,0	329,3	
13 Ciudad Real	90.000	99.000	112.778		288,0	224,2	338,3	
16 Cuenca	228.000	220.000	224.000		540,0	1.040,0	628,0	
19 Guadalajara	103.000	91.000	93.067		257,5	373,1	325,7	
45 Toledo	175.463	174.035	181.081		416,9	561,9	463,2	
CASTILLA-MANCHA	682.163	670.535	713.726	106,4	1.735,9	2.522,2	2.084,6	82,7
3 Alicante	3.000	3.000	3.000		6,2	6,5	4,4	
12 Castellón	2.600	3.600	2.700		4,5	6,0	5,0	
46 Valencia	4.636	4.371	5.075		8,0	16,4	14,4	
C. VALENCIANA	10.236	10.971	10.775	98,2	18,7	28,9	23,8	82,3
30 R. DE MURCIA	5.332	5.332	6.500	121,9	2,2	2,2	8,0	364,1
6 Badajoz	60.100	72.500	88.000		180,3	229,1	194,0	
10 Cáceres	2.635	2.000	2.500		7,4	5,8	5,5	
EXTREMADURA	62.735	74.500	90.500	121,5	187,7	234,9	199,5	84,9
4 Almería	10				0,0			
11 Cádiz	7.833	6.160	6.169		25,1	19,8	16,7	
14 Córdoba	1.606	2.824	3.412		2,9	5,6	6,1	
18 Granada	10.000	10.000	29.131		20,0	20,0	23,3	
21 Huelva	325	230	115		1,0	0,7	0,4	
23 Jaén	3.481	4.168	5.906		9,0	15,5	16,5	
29 Málaga	7.375	9.220	12.000		23,5	38,7	25,2	
41 Sevilla	12.974	16.550	17.850		44,2	54,6	50,5	
ANDALUCÍA	43.604	49.152	74.583	151,7	125,6	155,0	138,7	89,5
35 Palmas (Las)								
38 S. C. Tenerife								
CANARIAS	0	0	0	0,0	0,0	0,0	0,0	0,0
SUMA PROV. EST. OTRAS PROVINC.	2.501.684	2.638.490	2.845.487	107,8	6.463,8	9.768,4	9.591,0	98,2
				0,0				0,0
ESPAÑA	2.501.684	2.638.490	2.845.487	107,8	6.463,8	9.768,4	9.591,0	98,2

AVANCES DE SUPERFICIE Y PRODUCCIÓN

CEBADA TOTAL

2008 SEPTIEMBRE

PROVINCIAS Y CC-AA	SUPERFICIES (HA)				PRODUCCIONES (1000 TM)			
	2006	2007	2008	2008	2006	2007	2008	2008
	PROVISIONAL	PROVISIONAL	9	2007=100	PROVISIONAL	PROVISIONAL	9	2007=100
15 A Coruña	300	230	90		1,1	0,9	0,2	
27 Lugo	33	45	10		0,1	0,2	0,0	
32 Ourense	143	105	55		0,4	0,5	0,1	
36 Pontevedra		10	18			0,0	0,0	
GALICIA	476	390	173	44,4	1,6	1,5	0,4	23,6
33 P. DE ASTURIAS				0,0				0,0
39 CANTABRIA	500	500	307	61,4	0,8	0,8	0,5	61,4
1 Álava	14.464	14.798	15.581		70,9	77,7	75,6	
20 Guipúzcoa								
48 Vizcaya								
PAIS VASCO	14.464	14.798	15.581	105,3	70,9	77,7	75,6	97,3
31 NAVARRA	107.847	112.574	103.606	92,0	447,7	364,9	342,4	93,8
26 LA RIOJA	19.400	19.000	21.900	115,3	87,0	85,0	74,0	87,1
22 Huesca	191.255	199.741	223.605		607,3	706,1	767,9	
44 Teruel	129.594	118.092	124.536		178,6	412,5	272,4	
50 Zaragoza	84.232	105.172	120.000		242,6	315,6	269,5	
ARAGÓN	405.081	423.005	468.141	110,7	1.028,5	1.434,2	1.309,7	91,3
8 Barcelona	45.190	41.930	47.285		92,8	102,4	102,4	
17 Girona	15.700	17.486	18.668		36,5	44,3	43,8	
25 Lleida	113.500	112.000	115.000		246,4	299,2	122,8	
43 Tarragona	14.500	13.341	13.050		39,4	60,0	35,2	
CATALUÑA	188.890	184.757	194.003	105,0	415,1	505,9	304,2	60,1
7 BALEARES	26.900	21.700	20.700	95,4	58,0	47,8	60,5	126,6
5 Ávila	89.500	81.575	90.525		179,0	296,9	334,9	
9 Burgos	212.000	204.500	217.800		607,6	858,9	968,0	
24 León	30.840	29.880	34.103		99,4	123,3	156,7	
34 Palencia	184.151	183.916	203.336		573,0	742,8	959,4	
37 Salamanca	77.145	70.981	79.599		162,0	282,4	338,3	
40 Segovia	127.000	123.000	128.000		290,8	542,7	531,4	
42 Soria	120.954	123.900	133.285		266,1	532,8	439,8	
47 Valladolid	312.000	301.787	331.629		754,8	1.153,8	1.426,0	
49 Zamora	100.436	105.054	111.051		300,2	344,9	500,7	
CASTILLA Y LEÓN	1.254.026	1.224.593	1.329.328	108,6	3.232,9	4.878,4	5.655,3	115,9
28 MADRID	42.195	46.148	46.300	100,3	145,3	182,7	184,3	100,9
2 Albacete	175.600	176.700	177.800		384,4	594,0	481,6	
13 Ciudad Real	145.000	159.500	181.900		464,0	361,3	545,7	
16 Cuenca	298.000	280.000	289.500		695,0	1.336,0	788,0	
19 Guadalajara	124.000	117.000	119.317		307,9	479,7	417,6	
45 Toledo	184.698	182.839	186.849		436,2	588,8	476,9	
CASTILLA-MANCHA	927.298	916.039	955.366	104,3	2.287,5	3.359,8	2.709,8	80,7
3 Alicante	3.600	3.800	3.800		7,3	7,8	5,4	
12 Castellón	3.600	3.900	3.450		7,0	7,0	6,8	
46 Valencia	8.457	7.949	9.200		14,6	29,8	26,1	
C. VALENCIANA	15.657	15.649	16.450	105,1	28,8	44,6	38,3	85,8
30 R. DE MURCIA	33.319	33.319	40.000	120,1	28,5	32,5	68,0	209,2
6 Badajoz	70.700	79.000	95.500		212,1	249,6	210,5	
10 Cáceres	3.100	2.400	2.700		8,7	7,0	5,9	
EXTREMADURA	73.800	81.400	98.200	120,6	220,8	256,6	216,4	84,3
4 Almería	10.324	10.025	12.240		24,8	24,3	12,8	
11 Cádiz	8.553	7.210	7.154		27,4	23,2	19,5	
14 Córdoba	8.030	14.120	17.062		14,5	25,4	28,0	
18 Granada	58.491	55.982	71.050		101,6	111,9	48,5	
21 Huelva	1.692	1.336	1.115		3,7	3,6	2,2	
23 Jaén	6.650	7.963	9.843		16,9	30,0	26,8	
29 Málaga	8.875	11.520	14.500		28,1	48,2	30,2	
41 Sevilla	14.242	17.950	19.350		48,1	58,9	53,9	
ANDALUCÍA	116.857	126.106	152.314	120,8	265,0	325,4	221,7	68,1
35 Palmas (Las)								
38 S. C. Tenerife	35	75	35		0,0	0,1	0,1	
CANARIAS	35	75	35	46,7	0,0	0,1	0,1	133,3
SUMA PROV. EST. OTRAS PROVINC.	3.226.745	3.220.053	3.462.404	107,5	8.318,4	11.597,8	11.261,1	97,1
				0,0				0,0
ESPAÑA	3.226.745	3.220.053	3.462.404	107,5	8.318,4	11.597,8	11.261,1	97,1

AVANCES DE SUPERFICIE Y PRODUCCIÓN

AVENA

2008 SEPTIEMBRE

PROVINCIAS Y CC-AA	SUPERFICIES (HA)				PRODUCCIONES (1000 TM)			
	2006	2007	2008	2008	2006	2007	2008	2008
	PROVISIONAL	PROVISIONAL	9	2007=100	PROVISIONAL	PROVISIONAL	9	2007=100
15 A Coruña	320	290	30		0,7	0,6	0,1	
27 Lugo	69	69	50		0,2	0,1	0,1	
32 Ourense	88	66	25		0,2	0,2	0,1	
36 Pontevedra		88	6			0,2	0,0	
GALICIA	477	513	111	21,6	1,1	1,0	0,2	23,0
33 P. DE ASTURIAS				0,0				0,0
39 CANTABRIA	85	76	46	60,5	0,2	0,2	0,1	60,5
1 Álava	6.167	6.591	7.296		27,8	34,6	40,1	
20 Guipúzcoa								
48 Vizcaya								
PAIS VASCO	6.167	6.591	7.296	110,7	27,8	34,6	40,1	116,0
31 NAVARRA	11.110	13.374	14.883	111,3	51,7	64,9	70,7	109,0
26 LA RIOJA	275	210	180	85,7	1,1	1,0	0,7	65,0
22 Huesca	2.802	2.152	2.518		3,6	3,8	5,6	
44 Teruel	17.967	19.169	20.578		10,5	43,0	15,9	
50 Zaragoza	2.786	3.014	5.200		4,2	5,2	5,6	
ARAGÓN	23.555	24.335	28.296	116,3	18,3	52,1	27,1	52,0
8 Barcelona	2.550	7.117	6.983		4,6	15,8	12,1	
17 Girona	7.700	10.390	9.500		15,3	18,6	13,5	
25 Lleida	4.500	8.500	8.500		12,2	21,7	9,5	
43 Tarragona	820	796	1.150		1,6	2,8	2,2	
CATALUÑA	15.570	26.803	26.133	97,5	33,6	58,8	37,4	63,5
7 BALEARES	24.625	10.100	9.750	96,5	30,9	11,9	22,4	188,2
5 Ávila	4.000	4.399	4.499		6,0	8,4	11,2	
9 Burgos	6.750	7.300	7.075		14,0	25,2	27,6	
24 León	23.800	31.612	30.156		62,7	111,6	116,3	
34 Palencia	25.382	24.937	23.243		49,3	85,4	101,1	
37 Salamanca	20.800	27.158	23.728		36,4	86,9	78,8	
40 Segovia	2.500	2.000	2.000		4,0	5,2	4,8	
42 Soria	1.031	790	1.025		0,8	1,7	1,5	
47 Valladolid	6.500	6.910	7.817		10,4	18,1	24,0	
49 Zamora	26.720	26.579	29.198		51,1	57,5	89,2	
CASTILLA Y LEÓN	117.483	131.685	128.741	97,8	234,7	399,9	454,5	113,6
28 MADRID	3.010	4.782	4.000	83,6	4,7	6,1	5,0	81,7
2 Albacete	30.700	33.000	26.040		53,4	81,2	48,2	
13 Ciudad Real	60.000	66.000	60.700		108,0	146,9	121,4	
16 Cuenca	7.400	6.500	6.850		10,0	16,5	12,0	
19 Guadalajara	3.800	3.600	2.774		8,4	11,9	8,3	
45 Toledo	33.104	42.949	37.010		54,8	92,9	57,9	
CASTILLA-MANCHA	135.004	152.049	133.374	87,7	234,5	349,3	247,9	71,0
3 Alicante	3.100	3.400	3.000		4,0	6,0	4,0	
12 Castellón	580	400	600		1,1	1,0	1,1	
46 Valencia	1.932	2.009	1.696		2,2	5,7	2,4	
C. VALENCIANA	5.612	5.809	5.296	91,2	7,3	12,7	7,5	59,1
30 R. DE MURCIA	9.090	9.090	9.090	100,0	5,5	6,5	15,0	230,9
6 Badajoz	58.000	44.000	47.500		98,6	92,4	90,0	
10 Cáceres	17.000	16.500	14.500		26,4	34,3	26,0	
EXTREMADURA	75.000	60.500	62.000	102,5	125,0	126,7	116,0	91,6
4 Almería	4.000	4.900	3.355		6,0	7,3	3,1	
11 Cádiz	7.462	7.715	6.865		26,1	25,7	21,3	
14 Córdoba	19.648	15.097	15.833		37,3	28,7	27,7	
18 Granada	20.884	27.397	21.299		14,8	38,4	12,8	
21 Huelva	2.506	1.692	2.106		4,3	3,2	3,7	
23 Jaén	3.101	4.408	3.617		6,7	11,7	6,0	
29 Málaga	8.000	8.730	6.700		21,8	32,3	13,7	
41 Sevilla	10.400	10.750	9.675		29,2	29,4	15,9	
ANDALUCÍA	76.001	80.689	69.450	86,1	146,2	176,5	104,2	59,0
35 Palmas (Las)								
38 S. C. Tenerife	110	170	120		0,1	0,1	0,1	
CANARIAS	110	170	120	70,6	0,1	0,1	0,1	83,3
SUMA PROV. EST. OTRAS PROVINC.	503.174	526.776	498.766	94,7 0,0	922,6	1.302,4	1.148,9	88,2 0,0
ESPAÑA	503.174	526.776	498.766	94,7	922,6	1.302,4	1.148,9	88,2

AVANCES DE SUPERFICIE Y PRODUCCIÓN

CENTENO

2008 SEPTIEMBRE

PROVINCIAS Y CC-AA	SUPERFICIES (HA)				PRODUCCIONES (1000 TM)			
	2006	2007	2008	2008	2006	2007	2008	2008
	PROVISIONAL	PROVISIONAL	9	2007=100	PROVISIONAL	PROVISIONAL	9	2007=100
15 A Coruña	170	150	80		0,3	0,3	0,2	
27 Lugo	1.657	1.657	1.200		3,6	3,9	3,0	
32 Ourense	4.125	3.796	4.580		8,3	10,6	11,0	
36 Pontevedra	84	84	85		0,1	0,1	0,2	
GALICIA	6.036	5.687	5.945	104,5	12,3	15,0	14,3	95,6
33 P. DE ASTURIAS	5	3	3	100,0	0,0	0,0	0,0	75,0
39 CANTABRIA	95	90	77	85,6	0,2	0,2	0,2	85,5
1 Álava	120	113	172		0,5	0,5	0,7	
20 Guipúzcoa								
48 Vizcaya								
PAIS VASCO	120	113	172	152,2	0,5	0,5	0,7	130,6
31 NAVARRA	69	12	7	58,3	0,2	0,0	0,0	42,4
26 LA RIOJA	190	160	210	131,3	0,8	0,7	0,7	102,9
22 Huesca	624	570	288		1,6	1,2	0,7	
44 Teruel	4.769	8.383	5.723		9,6	21,3	15,5	
50 Zaragoza	2.268	3.218	2.550		3,6	8,6	3,8	
ARAGÓN	7.661	12.171	8.561	70,3	14,8	31,1	20,0	64,5
8 Barcelona	40	21	82		0,1	0,0	0,2	
17 Girona	210	357	360		0,3	0,7	0,5	
25 Lleida	175	600	250		0,4	1,5	0,3	
43 Tarragona	10				0,0			
CATALUÑA	435	978	692	70,8	0,9	2,2	1,0	44,3
7 BALEARES				0,0				0,0
5 Ávila	9.500	13.566	12.887		14,3	27,1	29,6	
9 Burgos	2.500	2.425	2.730		5,4	6,5	9,9	
24 León	9.250	9.000	10.129		13,3	18,0	20,0	
34 Palencia	16.119	15.093	16.425		32,4	47,0	62,8	
37 Salamanca	8.463	7.719	8.798		12,3	15,4	19,8	
40 Segovia	9.000	9.000	9.000		12,6	24,3	22,5	
42 Soria	5.683	6.250	5.800		8,5	15,6	16,2	
47 Valladolid	4.950	5.487	7.524		6,9	14,0	22,1	
49 Zamora	7.225	5.821	6.007		9,1	6,2	15,2	
CASTILLA Y LEÓN	72.690	74.361	79.300	106,6	114,7	174,2	218,1	125,2
28 MADRID	435	454	400	88,1	0,4	1,6	1,6	103,0
2 Albacete	3.700	5.000	4.835		4,8	9,4	6,9	
13 Ciudad Real	1.300	1.430	1.500		1,0	1,7	1,6	
16 Cuenca	150	250	300		0,2	0,5	0,5	
19 Guadalajara	1.600	4.900	3.073		2,9	12,7	6,5	
45 Toledo	3.510	4.563	3.739		3,4	7,6	6,1	
CASTILLA-MANCHA	10.260	16.143	13.447	83,3	12,3	32,0	21,5	67,3
3 Alicante	10	10	10		0,0	0,0	0,0	
12 Castellón	70	40	70		0,1	0,1	0,2	
46 Valencia	8	33	86		0,1	0,1	0,1	
C. VALENCIANA	88	83	166	200,0	0,2	0,2	0,2	143,1
30 R. DE MURCIA	20	20	20	100,0	0,0	0,0	0,0	100,0
6 Badajoz	290	150	125		0,5	0,3	0,2	
10 Cáceres	375	320	490		0,6	0,6	0,8	
EXTREMADURA	665	470	615	130,9	1,1	0,9	1,0	113,9
4 Almería	20	20	18		0,0	0,0	0,0	
11 Cádiz								
14 Córdoba	63	62	41		0,1	0,1	0,0	
18 Granada	155	155	231		0,1	0,2	0,2	
21 Huelva	2	2			0,0	0,0		
23 Jaén	14	15	31		0,0	0,0	0,0	
29 Málaga	6	5	4		0,0	0,0	0,0	
41 Sevilla								
ANDALUCÍA	260	259	325	125,5	0,2	0,3	0,3	96,4
35 Palmas (Las)								
38 S. C. Tenerife	30	60	25		0,0	0,0	0,1	
CANARIAS	30	60	25	41,7	0,0	0,0	0,1	250,0
SUMA PROV. EST. OTRAS PROVINC.	99.059	111.064	109.965	99,0	158,7	258,8	279,8	108,1
				0,0				0,0
ESPAÑA	99.059	111.064	109.965	99,0	158,7	258,8	279,8	108,1

AVANCES DE SUPERFICIE Y PRODUCCIÓN

TRITICALE

2008 SEPTIEMBRE

PROVINCIAS Y CC-AA	SUPERFICIES (HA)				PRODUCCIONES (1000 TM)			
	2006	2007	2008	2008	2006	2007	2008	2008
	PROVISIONAL	PROVISIONAL	9	2007=100	PROVISIONAL	PROVISIONAL	9	2007=100
15 A Coruña								
27 Lugo								
32 Ourense			5				0,0	
36 Pontevedra								
GALICIA	0	0	5	0,0	0,0	0,0	0,0	0,0
33 P. DE ASTURIAS				0,0				0,0
39 CANTABRIA			3	0,0				0,0
1 Álava								
20 Guipúzcoa								
48 Vizcaya								
PAIS VASCO	0	0	0	0,0	0,0	0,0	0,0	0,0
31 NAVARRA	348	350	250	71,4	1,6	1,5	1,1	69,0
26 LA RIOJA	106	100	280	280,0	0,5	0,4	1,0	237,5
22 Huesca	124	863	893		0,3	2,8	2,7	
44 Teruel								
50 Zaragoza								
ARAGÓN	124	863	893	103,5	0,3	2,8	2,7	96,9
8 Barcelona	900	922	993		3,1	3,2	3,5	
17 Girona	1.800	1.900	1.600		3,6	3,8	3,5	
25 Lleida	750	1.200	1.200		2,2	3,3	1,2	
43 Tarragona								
CATALUÑA	3.450	4.022	3.793	94,3	8,9	10,3	8,2	79,7
7 BALEARES			1.300	0,0			3,2	0,0
5 Ávila	250	150	75		0,5	0,4	0,2	
9 Burgos	11	52	280		0,0	0,2	1,2	
24 León	16	7	2		0,0	0,0	0,0	
34 Palencia		10	29			0,0	0,1	
37 Salamanca	168	287	327		0,3	0,8	1,2	
40 Segovia	100	100	100		0,1	0,3	0,2	
42 Soria	1.035	1.100	1.100		2,1	4,4	3,5	
47 Valladolid	56	46	142		0,1	0,2	0,5	
49 Zamora	15	77	140		0,0	0,1	0,4	
CASTILLA Y LEÓN	1.651	1.829	2.195	120,0	3,1	6,4	7,2	113,5
28 MADRID	1.640	676		0,0	1,8	2,1		0,0
2 Albacete	1.230	1.650	1.710		1,8	2,9	2,9	
13 Ciudad Real	700	770	1.072		1,0	0,9	2,0	
16 Cuenca	1.000		1.200		1,0		1,2	
19 Guadalajara	160	400	627		0,4	1,5	1,7	
45 Toledo	5.140	3.658	4.146		7,6	9,2	11,0	
CASTILLA-MANCHA	8.230	6.478	8.755	135,1	11,7	14,5	18,8	129,3
3 Alicante								
12 Castellón								
46 Valencia								
C. VALENCIANA	0	0	0	0,0	0,0	0,0	0,0	0,0
30 R. DE MURCIA	650	650	200	30,8	1,4	1,4	0,6	42,8
6 Badajoz	9.000	7.000	8.000		25,2	19,5	24,0	
10 Cáceres	1.200	850	1.450		2,3	2,4	3,6	
EXTREMADURA	10.200	7.850	9.450	120,4	27,5	21,9	27,6	126,0
4 Almería			56				0,0	
11 Cádiz	7.110	8.233	7.652		24,9	30,2	28,1	
14 Córdoba	1.305	798	1.036		2,3	1,4	1,9	
18 Granada	104	155	386		0,2	0,2	0,4	
21 Huelva	5.160	4.495	6.233		13,4	15,3	17,4	
23 Jaén	29	30	51		0,0	0,1	0,1	
29 Málaga	384	690	610		1,3	2,1	1,7	
41 Sevilla	4.200	7.350	6.850		15,4	25,1	19,4	
ANDALUCÍA	18.292	21.751	22.874	105,2	57,6	74,5	69,0	92,7
35 Palmas (Las)								
38 S. C. Tenerife								
CANARIAS	0	0	0	0,0	0,0	0,0	0,0	0,0
SUMA PROV. EST.	44.691	44.569	49.998	112,2	114,3	135,7	139,2	102,6
OTRAS PROVINC.				0,0				0,0
ESPAÑA	44.691	44.569	49.998	112,2	114,3	135,7	139,2	102,6

AVANCES DE SUPERFICIE Y PRODUCCIÓN

MAÍZ

2008 SEPTIEMBRE

PROVINCIAS Y CC-AA	SUPERFICIES (HA)				PRODUCCIONES (1000 TM)			
	2006	2007	2008	2008	2006	2007	2008	2008
	PROVISIONAL	PROVISIONAL	7	2007=100	PROVISIONAL	PROVISIONAL	9	2007=100
15 A Coruña	10.380	9.150	8.100		53,8	45,5	38,4	
27 Lugo	2.129	1.700	1.300		12,5	7,3	9,3	
32 Ourense	2.730	2.280	2.140		13,2	10,8	11,8	
36 Pontevedra	7.390	9.150	5.580		36,1	45,5	30,5	
GALICIA	22.629	22.280	17.120	76,8	115,7	109,1	90,0	82,5
33 P. DE ASTURIAS	700	650	300	46,2	1,7	1,5	0,8	53,3
39 CANTABRIA	130	130	130	100,0	0,8	0,8	0,8	100,0
1 Álava	23	21	28		0,1	0,1	0,1	
20 Guipúzcoa	300	300	300		1,0	1,1	0,4	
48 Vizcaya	140	140	140		0,4	0,4	0,4	
PAIS VASCO	463	461	468	101,5	1,4	1,6	0,8	51,1
31 NAVARRA	10.088	12.258	13.946	113,8	84,5	115,4	129,1	111,9
26 LA RIOJA	1.058	867	1.000	115,3	10,3	7,8	8,1	103,8
22 Huesca	31.375	31.371	29.817		312,4	312,4	286,2	
44 Teruel	4.507	4.507	3.606		43,8	43,8	34,0	
50 Zaragoza	19.750	19.750	25.360		191,6	191,6	248,1	
ARAGÓN	55.632	55.628	58.783	105,7	547,8	547,8	568,4	103,8
8 Barcelona	2.360	2.338	1.827		9,5	9,5	8,5	
17 Girona	9.300	8.100	6.826		93,8	83,4	74,9	
25 Lleida	26.500	25.000	20.000		265,0	250,0	200,0	
43 Tarragona	113	125	109		1,2	1,1	1,0	
CATALUÑA	38.273	35.563	28.762	80,9	369,5	344,1	284,5	82,7
7 BALEARES	570	240	150	62,5	3,3	1,4	0,8	53,6
5 Ávila	962	962	95		5,0	5,5	0,8	
9 Burgos	550	550	650		5,5	5,5	6,5	
24 León	57.650	62.000	59.000		553,4	508,4	507,5	
34 Palencia	4.424	5.789	3.726		39,8	46,4	40,0	
37 Salamanca	12.418	12.800	14.077		134,7	134,4	152,4	
40 Segovia	200	200	200		1,6	1,6	1,6	
42 Soria	336	380	500		3,5	3,6	5,0	
47 Valladolid	9.739	11.317	13.894		112,0	118,8	133,9	
49 Zamora	15.447	18.388	20.164		154,2	202,0	221,4	
CASTILLA Y LEÓN	101.726	112.386	112.306	99,9	1.009,9	1.026,2	1.069,0	104,2
28 MADRID	8.000	5.445	5.445	100,0	90,0	68,1	68,1	100,1
2 Albacete	17.010	11.025	12.030		210,8	134,0	150,1	
13 Ciudad Real	4.500	4.470	4.470		56,3	53,6	55,0	
16 Cuenca	1.300	1.000	1.270		16,0	12,0	14,0	
19 Guadalajara	4.200	4.000	3.858		58,0	60,0	50,2	
45 Toledo	12.662	10.938	13.018		149,7	152,4	199,7	
CASTILLA-MANCHA	39.672	31.433	34.646	110,2	490,7	412,1	468,9	113,8
3 Alicante	230	300	230		0,9	1,2	1,2	
12 Castellón	100	60	50		0,5	0,2	0,1	
46 Valencia	287	388	614		2,4	3,3	5,2	
C. VALENCIANA	617	748	894	119,5	3,8	4,7	6,5	139,2
30 R. DE MURCIA	297	297	280	94,3	2,3	2,3	2,3	100,0
6 Badajoz	36.100	35.600	41.000		346,5	409,4	410,0	
10 Cáceres	17.600	17.400	20.100		190,0	211,0	200,0	
EXTREMADURA	53.700	53.000	61.100	115,3	536,5	620,4	610,0	98,3
4 Almería	17	23	16		0,1	0,1	0,1	
11 Cádiz	2.346	3.149	4.520		20,1	34,7	48,5	
14 Córdoba	4.627	4.490	4.148		57,8	56,1	51,9	
18 Granada	2.576	2.498	2.473		19,3	18,7	18,3	
21 Huelva	162	150	235		1,7	1,4	2,1	
23 Jaén	849	891	778		8,6	9,9	8,8	
29 Málaga	560	318	470		2,5	9,5	3,3	
41 Sevilla	8.375	11.650	14.050		81,1	124,2	161,5	
ANDALUCÍA	19.512	23.169	26.690	115,2	191,2	254,6	294,4	115,7
35 Palmas (Las)	200	225	200		0,7	0,6	0,7	
38 S. C. Tenerife	350	40	350		0,9	0,1	0,9	
CANARIAS	550	265	550	207,5	1,6	0,7	1,6	228,6
SUMA PROV. EST. OTRAS PROVINC.	353.617	354.820	362.570	102,2 0,0	3.460,8	3.518,5	3.604,1	102,4 0,0
ESPAÑA	353.617	354.820	362.570	102,2	3.460,8	3.518,5	3.604,1	102,4

AVANCES DE SUPERFICIE Y PRODUCCIÓN

ARROZ

2008 SEPTIEMBRE

PROVINCIAS Y CC-AA	SUPERFICIES (HA)				PRODUCCIONES (1000 TM)			
	2006	2007	2008	2008	2006	2007	2008	2008
	PROVISIONAL	PROVISIONAL	9	2007=100	PROVISIONAL	PROVISIONAL	9	2007=100
15 A Coruña 27 Lugo 32 Ourense 36 Pontevedra								
GALICIA	0	0	0	0,0	0,0	0,0	0,0	0,0
33 P. DE ASTURIAS				0,0				0,0
39 CANTABRIA				0,0				0,0
1 Álava 20 Guipúzcoa 48 Vizcaya								
PAIS VASCO	0	0	0	0,0	0,0	0,0	0,0	0,0
31 NAVARRA	1.923	1.845	1.750	94,9	12,3	10,3	9,6	92,9
26 LA RIOJA				0,0				0,0
22 Huesca 44 Teruel 50 Zaragoza	7.168 49 4.526	7.417 39 4.800	6.530 11 3.500		40,1 0,3 24,9	40,5 0,2 22,1	39,8 0,1 17,2	
ARAGÓN	11.743	12.256	10.041	81,9	65,3	62,8	57,0	90,8
8 Barcelona 17 Girona 25 Lleida 43 Tarragona								
CATALUÑA	21.610	21.650	21.375	98,7	135,9	128,0	124,5	97,2
7 BALEARES	60	38	40	105,3	0,2	0,1	0,1	140,0
5 Ávila 9 Burgos 24 León 34 Palencia 37 Salamanca 40 Segovia 42 Soria 47 Valladolid 49 Zamora								
CASTILLA Y LEÓN	0	0	0	0,0	0,0	0,0	0,0	0,0
28 MADRID				0,0				0,0
2 Albacete 13 Ciudad Real 16 Cuenca 19 Guadalajara 45 Toledo								
CASTILLA-MANCHA	50	115	118	102,6	0,3	0,7	0,8	102,5
3 Alicante 12 Castellón 46 Valencia	270 136 14.850	300 105 15.015	270 120 14.950		1,4 0,8 124,0	1,5 0,8 122,8	1,4 0,8 118,4	
C. VALENCIANA	15.256	15.420	15.340	99,5	126,1	125,1	120,5	96,3
30 R. DE MURCIA	368	368	400	108,7	2,5	2,5	1,8	72,6
6 Badajoz 10 Cáceres	21.000 5.500	21.200 5.500	21.000 5.500		157,5 35,8	160,0 39,9	147,0 36,0	
EXTREMADURA	26.500	26.700	26.500	99,3	193,3	199,9	183,0	91,5
4 Almería 11 Cádiz 14 Córdoba 18 Granada 21 Huelva 23 Jaén 29 Málaga 41 Sevilla								
ANDALUCÍA	28.865	23.687	20.576	86,9	210,1	208,1	164,5	79,0
35 Palmas (Las) 38 S. C. Tenerife								
CANARIAS	0	0	0	0,0	0,0	0,0	0,0	0,0
SUMA PROV. EST. OTRAS PROVINC.	106.375	102.079	96.140	94,2	746,1	737,6	661,8	89,7
ESPAÑA	106.375	102.079	96.140	94,2	746,1	737,6	661,8	89,7

AVANCES DE SUPERFICIE Y PRODUCCIÓN

PATATA MEDIA ESTACIÓN

2008 SEPTIEMBRE

PROVINCIAS Y CC-AA	SUPERFICIES (HA)				PRODUCCIONES (1000 TM)			
	2006	2007	2008	2008	2006	2007	2008	2008
	PROVISIONAL	PROVISIONAL	9	2007=100	PROVISIONAL	PROVISIONAL	9	2007=100
15 A Coruña	5.537	5.425	4.400		96,6	97,5	78,3	
27 Lugo	4.400	4.520	3.800		91,4	77,5	74,3	
32 Ourense	5.523	5.094	5.000		143,6	121,8	110,0	
36 Pontevedra	1.893	1.644	1.540		41,7	30,3	29,3	
GALICIA	17.353	16.683	14.740	88,4	373,3	327,1	291,9	89,2
33 P. DE ASTURIAS	2.650	2.350	2.000	85,1	60,2	48,9	18,0	36,8
39 CANTABRIA	276	276	280	101,4	6,0	6,0	8,8	146,7
1 Álava	730	750	750		27,7	28,6	19,5	
20 Guipúzcoa	170	175	125		3,9	3,9	2,4	
48 Vizcaya	125	125	125		2,8	2,7	2,4	
PAIS VASCO	1.025	1.050	1.000	95,2	34,5	35,2	24,4	69,2
31 NAVARRA	454	454	428	94,3	11,0	11,0	12,1	109,6
26 LA RIOJA	1.300	1.445	1.420	98,3	56,6	64,0	58,0	90,6
22 Huesca	6	28	40		0,3	1,1	1,6	
44 Teruel	32	32	14		0,7	0,7	0,4	
50 Zaragoza	260	50	30		10,0	1,4	0,8	
ARAGÓN	298	110	84	76,4	11,0	3,2	2,9	88,9
8 Barcelona	1.005	1.086	510		21,2	23,6	9,5	
17 Girona	270	180	140		7,0	4,6	3,8	
25 Lleida	260	250	275		5,2	5,2	5,3	
43 Tarragona	380	410	420		10,6	11,4	11,5	
CATALUÑA	1.915	1.926	1.345	69,8	44,0	44,8	30,0	67,0
7 BALEARES	300	300	300	100,0	12,6	12,6	12,6	100,0
5 Ávila	120	169	507		6,2	7,6	22,8	
9 Burgos	1.100	1.000	1.000		47,3	43,0	40,0	
24 León	200	60	50		7,2	1,9	1,6	
34 Palencia	400	300	300		16,0	10,2	9,9	
37 Salamanca	3.720	2.578	3.055		136,5	94,0	108,5	
40 Segovia	1.100	1.300	1.400		44,0	46,8	46,2	
42 Soria	111	103	103		4,0	3,6	3,6	
47 Valladolid	1.972	2.140	2.006		57,4	81,3	70,1	
49 Zamora	500	599	575		20,4	23,7	22,4	
CASTILLA Y LEÓN	9.223	8.249	8.996	109,1	339,0	312,1	325,1	104,1
28 MADRID	1.700	1.700	1.700	100,0	51,0	51,0	51,0	100,0
2 Albacete	1.000	1.100	1.100		31,0	31,9	33,0	
13 Ciudad Real	900	900	850		31,5	28,8	26,3	
16 Cuenca	80	100	90		1,1	1,5	1,5	
19 Guadalajara	140	115	95		3,5	2,7	2,3	
45 Toledo	486	486	486		9,8	10,2	10,3	
CASTILLA-MANCHA	2.606	2.701	2.621	97,0	76,9	75,1	73,3	97,6
3 Alicante	200	160	180		5,0	4,0	4,5	
12 Castellón	500	450	430		7,9	6,8	6,0	
46 Valencia	85	85	85		2,3	2,3	1,9	
C. VALENCIANA	785	695	695	100,0	15,2	13,1	12,4	94,7
30 R. DE MURCIA	240	240	240	100,0	5,5	5,5	5,5	100,0
6 Badajoz	1.000	1.100	1.000		35,0	38,5	41,5	
10 Cáceres	700	700	650		19,0	24,5	22,0	
EXTREMADURA	1.700	1.800	1.650	91,7	54,0	63,0	63,5	100,8
4 Almería	187	177	173		4,3	4,0	4,9	
11 Cádiz	1.050	975	920		27,1	24,1	23,5	
14 Córdoba	900	1.980	1.985		34,2	77,2	77,4	
18 Granada	759	700	1.171		22,8	21,0	32,2	
21 Huelva	250	275	300		3,6	4,8	4,8	
23 Jaén	450	365	300		9,7	7,7	6,3	
29 Málaga	600	600	900		18,0	18,0	27,0	
41 Sevilla	250	600	500		5,6	15,3	11,3	
ANDALUCÍA	4.446	5.672	6.249	110,2	125,3	172,1	187,3	108,9
35 Palmas (Las)	120	130	100		1,5	2,0	1,6	
38 S. C. Tenerife	120	180	150		2,0	3,2	2,8	
CANARIAS	240	310	250	80,6	3,5	5,2	4,4	84,6
SUMA PROV. EST. OTRAS PROVINC.	46.511	45.961	43.998	95,7 0,0	1.279,5	1.249,9	1.181,1	94,5 0,0
ESPAÑA	46.511	45.961	43.998	95,7	1.279,5	1.249,9	1.181,1	94,5

AVANCES DE SUPERFICIE Y PRODUCCIÓN

PATATA TARDÍA

2008 SEPTIEMBRE

PROVINCIAS Y CC-AA	SUPERFICIES (HA)				PRODUCCIONES (1000 TM)			
	2006	2007	2008	2008	2006	2007	2008	2008
	PROVISIONAL	PROVISIONAL	8	2007=100	PROVISIONAL	PROVISIONAL	9	2007=100
15 A Coruña	60	35	100		1,0	0,6	1,7	
27 Lugo	776	780	900		16,1	14,5	15,6	
32 Ourense	670	540	800		14,1	11,8	19,4	
36 Pontevedra	19	20	15		0,4	0,4	0,2	
GALICIA	1.525	1.375	1.815	132,0	31,5	27,3	36,9	135,0
33 P. DE ASTURIAS	100	100	100	100,0	2,5	2,1	2,1	100,0
39 CANTABRIA	250	250		0,0	5,6	5,6	5,6	100,0
1 Álava	1.162	1.101			40,7	35,2	23,7	
20 Guipúzcoa							0,2	
48 Vizcaya	10	10			0,2	0,2	0,2	
PAIS VASCO	1.172	1.111	0	0,0	40,9	35,4	24,1	68,0
31 NAVARRA	519	484	470	97,1	11,4	11,1	9,6	86,2
26 LA RIOJA	550	605	560	92,6	26,6	32,0	25,0	78,1
22 Huesca								
44 Teruel	277	296	282		5,7	9,2	8,3	
50 Zaragoza	50	10	3		1,0	0,3	0,1	
ARAGÓN	327	306	285	93,1	6,7	9,5	8,4	88,4
8 Barcelona	321	134	115		6,3	2,5	2,6	
17 Girona	50	60	62		1,0	1,5	1,4	
25 Lleida	90	90	98		1,8	1,8	1,9	
43 Tarragona	118	35			1,8	1,0	2,6	
CATALUÑA	579	319	275	86,2	10,9	6,8	8,4	124,4
7 BALEARES	500	490	200	40,8	12,0	9,2	5,5	59,8
5 Ávila	380	500	76		22,3	35,0	3,2	
9 Burgos	2.200	2.150	1.900		83,5	66,8	64,6	
24 León	1.800	2.040	1.850		78,3	82,6	70,3	
34 Palencia	800	1.000			27,2	34,0	27,9	
37 Salamanca	1.015	2.318	1.900		37,3	84,5	58,4	
40 Segovia	1.400	1.400	1.400		58,8	56,0	50,4	
42 Soria	217	255	360		9,8	8,9	11,0	
47 Valladolid	3.300	4.154	4.050		182,7	172,4	140,5	
49 Zamora	463	544	575		19,9	19,1	33,4	
CASTILLA Y LEÓN	11.575	14.361	12.111	84,3	519,8	559,3	459,6	82,2
28 MADRID				0,0				0,0
2 Albacete	300	200	200		8,3	5,2	5,3	
13 Ciudad Real	250	250	1.000		8,7	8,5	31,0	
16 Cuenca	200	120	120		3,5	2,2	2,0	
19 Guadalajara	75	45	50		1,8	1,0	1,1	
45 Toledo	180	180	180		3,7	3,8	3,8	
CASTILLA-MANCHA	1.005	795	1.550	195,0	26,0	20,7	43,2	208,6
3 Alicante	80	120			2,4	2,5	3,0	
12 Castellón	260	200			4,1	2,5	2,8	
46 Valencia	120	150			6,0	2,6	2,6	
C. VALENCIANA	460	470	0	0,0	12,5	7,6	8,4	111,3
30 R. DE MURCIA	450	450	350	77,8	5,6	5,6	5,6	100,0
6 Badajoz								
10 Cáceres								
EXTREMADURA	0	0	0	0,0	0,0	0,0	0,0	0,0
4 Almería	74	86			1,4	1,5	1,5	
11 Cádiz	605	610			16,2	16,4	13,3	
14 Córdoba	250	400			8,8	14,0	17,3	
18 Granada	400	400			8,0	8,0	1,9	
21 Huelva	100	90			1,3	1,3	1,2	
23 Jaén	180	190			3,1	3,9	3,9	
29 Málaga	300	400			5,7	10,0	9,6	
41 Sevilla	275	300			5,2	6,2	6,2	
ANDALUCÍA	2.184	2.476	0	0,0	49,7	61,2	54,8	89,5
35 Palmas (Las)	300	250			5,0	4,0	4,0	
38 S. C. Tenerife	500	500	500		8,5	8,5	8,5	
CANARIAS	800	750	500	66,7	13,5	12,5	12,5	100,0
SUMA PROV. EST. OTRAS PROVINC.	21.996	24.342	18.216	74,8	775,1	805,9	709,7	88,1
			5.260	0,0				0,0
ESPAÑA	21.996	24.342	23.476	96,4	775,1	805,9	709,7	88,1

AVANCES DE SUPERFICIE Y PRODUCCIÓN

PATATA TOTAL

2008 SEPTIEMBRE

PROVINCIAS Y CC-AA	SUPERFICIES (HA)				PRODUCCIONES (1000 TM)			
	2006	2007	2008	2008	2006	2007	2008	2008
	PROVISIONAL	PROVISIONAL	7	2007=100	PROVISIONAL	PROVISIONAL	9	2007=100
15 A Coruña	6.360	6.400	5.145		108,8	113,8	87,6	
27 Lugo	5.346	5.440	4.820		110,7	94,9	91,2	
32 Ourense	6.281	5.700	5.870		159,4	135,2	130,1	
36 Pontevedra	2.550	2.200	2.055		54,1	40,8	36,1	
GALICIA	20.537	19.740	17.890	90,6	433,0	384,7	345,0	89,7
33 P. DE ASTURIAS	2.800	2.500	2.140	85,6	64,0	52,0	19,9	38,3
39 CANTABRIA	554	554	250	45,1	11,9	11,9	14,4	121,0
1 Álava	1.892	1.851	1.678		68,4	63,8	43,2	
20 Guipúzcoa	195	200	215		4,4	4,5	4,1	
48 Vizcaya	215	215	215		4,8	4,7	4,1	
PAIS VASCO	2.302	2.266	2.108	93,0	77,6	73,0	51,5	70,5
31 NAVARRA	973	938	898	95,7	22,4	22,1	21,6	97,9
26 LA RIOJA	1.850	2.050	1.980	96,6	83,2	96,0	83,0	86,5
22 Huesca	6	35	40		0,3	1,4	1,6	
44 Teruel	309	328	296		6,4	9,9	8,8	
50 Zaragoza	310	60	33		11,0	1,7	0,9	
ARAGÓN	625	423	369	87,2	17,7	13,0	11,3	86,8
8 Barcelona	1.817	1.751	940		37,7	37,1	18,6	
17 Girona	445	378	297		10,9	9,3	7,4	
25 Lleida	352	342	375		7,0	7,0	7,1	
43 Tarragona	640	585	663		15,3	15,3	16,4	
CATALUÑA	3.254	3.056	2.275	74,4	70,9	68,7	49,6	72,2
7 BALEARES	2.050	2.050	1.510	73,7	63,1	62,7	50,0	79,7
5 Ávila	500	669	583		28,5	42,6	26,0	
9 Burgos	3.300	3.150	2.900		130,8	109,8	104,6	
24 León	2.000	2.100	1.900		85,5	84,5	71,9	
34 Palencia	1.200	1.300	1.300		43,2	44,2	37,8	
37 Salamanca	4.735	4.896	4.800		173,8	178,5	166,9	
40 Segovia	2.500	2.700	2.800		102,8	102,8	96,6	
42 Soria	328	358	463		13,8	12,5	14,6	
47 Valladolid	5.272	6.294	6.133		240,1	253,7	210,7	
49 Zamora	963	1.143	1.041		40,3	42,8	55,8	
CASTILLA Y LEÓN	20.798	22.610	21.920	96,9	858,8	871,4	784,8	90,1
28 MADRID	1.700	1.700	1.700	100,0	51,0	51,0	51,0	100,0
2 Albacete	1.300	1.300	1.300		39,3	37,1	38,3	
13 Ciudad Real	1.170	1.170	1.850		40,8	37,9	57,3	
16 Cuenca	280	220	210		4,6	3,7	3,5	
19 Guadalajara	215	160	145		5,3	3,7	3,4	
45 Toledo	666	666	902		13,5	14,0	18,5	
CASTILLA-MANCHA	3.631	3.516	4.407	125,3	103,5	96,4	121,0	125,5
3 Alicante	400	400	440		9,8	8,9	9,7	
12 Castellón	890	790	760		15,8	13,5	12,7	
46 Valencia	729	929	829		25,9	19,9	18,9	
C. VALENCIANA	2.019	2.119	2.029	95,8	51,5	42,3	41,3	97,6
30 R. DE MURCIA	2.200	2.200	2.100	95,5	36,0	36,0	36,0	100,0
6 Badajoz	1.000	1.100	1.000		35,0	38,5	41,5	
10 Cáceres	700	700	650		19,0	24,5	22,0	
EXTREMADURA	1.700	1.800	1.650	91,7	54,0	63,0	63,5	100,8
4 Almería	558	538	528		12,7	11,2	12,2	
11 Cádiz	3.255	3.150	2.900		90,0	84,3	69,7	
14 Córdoba	1.900	2.770	3.180		69,2	104,9	119,2	
18 Granada	1.839	1.780	1.680		50,4	48,6	45,7	
21 Huelva	685	695	645		9,2	10,7	10,4	
23 Jaén	630	555	482		12,8	11,6	10,2	
29 Málaga	1.845	2.100	2.400		50,6	61,0	64,0	
41 Sevilla	4.225	5.400	5.600		111,8	152,9	168,2	
ANDALUCÍA	14.937	16.988	17.415	102,5	406,7	485,1	499,7	103,0
35 Palmas (Las)	1.800	1.630	1.530		45,0	40,0	40,6	
38 S. C. Tenerife	3.120	3.100	3.100		51,5	49,0	41,3	
CANARIAS	4.920	4.730	4.630	97,9	96,5	89,0	81,9	92,0
SUMA PROV. EST. OTRAS PROVINC.	86.850	89.240	85.271	95,6 0,0	2.501,8	2.518,2	2.325,3	92,3 0,0
ESPAÑA	86.850	89.240	85.271	95,6	2.501,8	2.518,2	2.325,3	92,3

AVANCES DE SUPERFICIE Y PRODUCCIÓN

REMOLACHA AZUCARERA (R. VERANO)

2008 SEPTIEMBRE

PROVINCIAS Y CC-AA	SUPERFICIES (HA)				PRODUCCIONES (1000 TM)			
	2006	2007	2008	2008	2006	2007	2008	2008
	PROVISIONAL	PROVISIONAL	9	2007=100	PROVISIONAL	PROVISIONAL	9	2007=100
15 A Coruña 27 Lugo 32 Ourense 36 Pontevedra								
GALICIA	0	0	0	0,0	0,0	0,0	0,0	0,0
33 P. DE ASTURIAS				0,0				0,0
39 CANTABRIA				0,0				0,0
1 Álava 20 Guipúzcoa 48 Vizcaya								
PAIS VASCO	0	0	0	0,0	0,0	0,0	0,0	0,0
31 NAVARRA				0,0				0,0
26 LA RIOJA				0,0				0,0
22 Huesca 44 Teruel 50 Zaragoza								
ARAGÓN	0	0	0	0,0	0,0	0,0	0,0	0,0
8 Barcelona 17 Girona 25 Lleida 43 Tarragona								
CATALUÑA	0	0	0	0,0	0,0	0,0	0,0	0,0
7 BALEARES				0,0				0,0
5 Ávila 9 Burgos 24 León 34 Palencia 37 Salamanca 40 Segovia 42 Soria 47 Valladolid 49 Zamora								
CASTILLA Y LEÓN	0	0	0	0,0	0,0	0,0	0,0	0,0
28 MADRID				0,0				0,0
2 Albacete 13 Ciudad Real 16 Cuenca 19 Guadalajara 45 Toledo								
CASTILLA-MANCHA	0	0	0	0,0	0,0	0,0	0,0	0,0
3 Alicante 12 Castellón 46 Valencia								
C. VALENCIANA	0	0	0	0,0	0,0	0,0	0,0	0,0
30 R. DE MURCIA				0,0				0,0
6 Badajoz 10 Cáceres	239	32			7,3	1,1		
EXTREMADURA	239	32	0	0,0	7,3	1,1	0,0	0,0
4 Almería 11 Cádiz 14 Córdoba 18 Granada 21 Huelva 23 Jaén 29 Málaga 41 Sevilla	17.500 1.600	11.132 55	5.161 19		850,3 90,0	542,1 3,1	250,5 1,1	
ANDALUCÍA	37.292	26.307	13.553	51,5	2.090,0	1.400,9	791,2	56,5
35 Palmas (Las) 38 S. C. Tenerife								
CANARIAS	0	0	0	0,0	0,0	0,0	0,0	0,0
SUMA PROV. EST. OTRAS PROVINC.	37.531	26.339	13.553	51,5 0,0	2.097,3	1.401,9	791,2	56,4 0,0
ESPAÑA	37.531	26.339	13.553	51,5	2.097,3	1.401,9	791,2	56,4

AVANCES DE SUPERFICIE Y PRODUCCIÓN

REMOLACHA AZUCARERA (R. INVIERNO)

2008 SEPTIEMBRE

PROVINCIAS Y CC-AA	SUPERFICIES (HA)				PRODUCCIONES (1000 TM)			
	2006	2007	2008	2008	2006	2007	2008	2008
	PROVISIONAL	PROVISIONAL	9	2007=100	PROVISIONAL	PROVISIONAL	9	2007=100
15 A Coruña 27 Lugo 32 Ourense 36 Pontevedra								
GALICIA	0	0	0	0,0	0,0	0,0	0,0	0,0
33 P. DE ASTURIAS				0,0				0,0
39 CANTABRIA				0,0				0,0
1 Álava 20 Guipúzcoa 48 Vizcaya	2.352	2.488	2.327		190,1	184,8	209,4	
PAIS VASCO	2.352	2.488	2.327	93,5	190,1	184,8	209,4	113,3
31 NAVARRA	52	50	40	80,0	3,8	3,8	1,9	50,1
26 LA RIOJA	1.360	1.204	1.100	91,4	118,3	101,0	93,0	92,1
22 Huesca 44 Teruel 50 Zaragoza								
ARAGÓN	0	0	0	0,0	0,0	0,0	0,0	0,0
8 Barcelona 17 Girona 25 Lleida 43 Tarragona								
CATALUÑA	0	0	0	0,0	0,0	0,0	0,0	0,0
7 BALEARES				0,0				0,0
5 Ávila 9 Burgos 24 León 34 Palencia 37 Salamanca 40 Segovia 42 Soria 47 Valladolid 49 Zamora	3.800 3.950 7.500 5.480 4.120 2.600 921 12.835 4.298	3.570 3.335 8.450 4.965 3.559 2.400 920 12.235 4.312	2.583 2.705 7.375 4.005 2.497 1.900 918 10.175 3.104		285,0 310,0 637,5 422,0 300,8 208,0 69,1 1.055,1 343,8	267,8 260,0 718,3 402,2 284,7 192,0 82,8 1.047,3 366,5	232,5 216,5 604,8 320,4 197,3 152,0 73,4 814,0 279,4	
CASTILLA Y LEÓN	45.504	43.746	35.262	80,6	3.631,2	3.621,5	2.890,2	79,8
28 MADRID				0,0				0,0
2 Albacete 13 Ciudad Real 16 Cuenca 19 Guadalajara 45 Toledo	65	25	30		4,6	1,9	1,8	
CASTILLA-MANCHA	65	25	30	120,0	4,6	1,9	1,8	96,0
3 Alicante 12 Castellón 46 Valencia								
C. VALENCIANA	0	0	0	0,0	0,0	0,0	0,0	0,0
30 R. DE MURCIA				0,0				0,0
6 Badajoz 10 Cáceres								
EXTREMADURA	0	0	0	0,0	0,0	0,0	0,0	0,0
4 Almería 11 Cádiz 14 Córdoba 18 Granada 21 Huelva 23 Jaén 29 Málaga 41 Sevilla								
ANDALUCÍA	0	0	0	0,0	0,0	0,0	0,0	0,0
35 Palmas (Las) 38 S. C. Tenerife								
CANARIAS	0	0	0	0,0	0,0	0,0	0,0	0,0
SUMA PROV. EST. OTRAS PROVINC.	49.333	47.513	38.759	81,6	3.948,0	3.913,0	3.196,3	81,7
ESPAÑA	49.333	47.513	38.759	81,6	3.948,0	3.913,0	3.196,3	81,7

AVANCES DE SUPERFICIE Y PRODUCCIÓN

ALGODÓN

2008 SEPTIEMBRE

PROVINCIAS Y CC-AA	SUPERFICIES (HA)				PRODUCCIONES (1000 TM)			
	2006	2007	2008	2008	2006	2007	2008	2008
	PROVISIONAL	PROVISIONAL	7	2007=100	PROVISIONAL	PROVISIONAL	9	2007=100
15 A Coruña 27 Lugo 32 Ourense 36 Pontevedra								
GALICIA	0	0	0	0,0	0,0	0,0	0,0	0,0
33 P. DE ASTURIAS				0,0				0,0
39 CANTABRIA				0,0				0,0
1 Álava 20 Guipúzcoa 48 Vizcaya								
PAIS VASCO	0	0	0	0,0	0,0	0,0	0,0	0,0
31 NAVARRA				0,0				0,0
26 LA RIOJA				0,0				0,0
22 Huesca 44 Teruel 50 Zaragoza								
ARAGÓN	0	0	0	0,0	0,0	0,0	0,0	0,0
8 Barcelona 17 Girona 25 Lleida 43 Tarragona								
CATALUÑA	0	0	0	0,0	0,0	0,0	0,0	0,0
7 BALEARES				0,0				0,0
5 Ávila 9 Burgos 24 León 34 Palencia 37 Salamanca 40 Segovia 42 Soria 47 Valladolid 49 Zamora								
CASTILLA Y LEÓN	0	0	0	0,0	0,0	0,0	0,0	0,0
28 MADRID				0,0				0,0
2 Albacete 13 Ciudad Real 16 Cuenca 19 Guadalajara 45 Toledo								
CASTILLA-MANCHA	0	0	0	0,0	0,0	0,0	0,0	0,0
3 Alicante 12 Castellón 46 Valencia								
C. VALENCIANA	0	0	0	0,0	0,0	0,0	0,0	0,0
30 R. DE MURCIA	354	354	75	21,2	1,5	1,5	0,3	21,1
6 Badajoz 10 Cáceres								
EXTREMADURA	0	0	0	0,0	0,0	0,0	0,0	0,0
4 Almería 11 Cádiz 14 Córdoba 18 Granada 21 Huelva 23 Jaén 29 Málaga 41 Sevilla								
	10.618	10.470	10.628		18,1	17,5	21,3	
	5.739	5.333	3.541		18,4	10,1	6,2	
	908	994	695		1,6	1,2	1,1	
	5.500	5.445	4.367		10,0	11,8	9,6	
	39.700	41.200	33.300		91,6	77,5	47,4	
ANDALUCÍA	62.465	63.442	52.531	82,8	139,7	118,2	85,5	72,4
35 Palmas (Las) 38 S. C. Tenerife								
CANARIAS	0	0	0	0,0	0,0	0,0	0,0	0,0
SUMA PROV. EST. OTRAS PROVINC.	62.819	63.796	52.606	82,5	141,2	119,7	85,8	71,7
				0,0				0,0
ESPAÑA	62.819	63.796	52.606	82,5	141,2	119,7	85,8	71,7

AVANCES DE SUPERFICIE Y PRODUCCIÓN

GIRASOL

2008 SEPTIEMBRE

PROVINCIAS Y CC-AA	SUPERFICIES (HA)				PRODUCCIONES (1000 TM)			
	2006	2007	2008	2008	2006	2007	2008	2008
	PROVISIONAL	PROVISIONAL	6	2007=100	PROVISIONAL	PROVISIONAL	9	2007=100
15 A Coruña 27 Lugo 32 Ourense 36 Pontevedra								
GALICIA	0	0	0	0,0	0,0	0,0	0,0	0,0
33 P. DE ASTURIAS				0,0				0,0
39 CANTABRIA	24			0,0	0,0			0,0
1 Álava 20 Guipúzcoa 48 Vizcaya	1.408	1.093	989		2,8	2,2		
PAIS VASCO	1.408	1.093	989	90,5	2,8	2,2	0,0	0,0
31 NAVARRA	2.731	1.910	2.260	118,3	5,2	3,8		0,0
26 LA RIOJA	950	870	800	92,0	1,6	1,6	1,5	93,8
22 Huesca 44 Teruel 50 Zaragoza	4.347 980 4.240	2.000 3.204 6.000	3.664 5.371 4.500		6,0 1,0 4,2	3,1 1,8 10,0	7,2 4,5	
ARAGÓN	9.567	11.204	13.535	120,8	11,2	14,9	11,7	78,2
8 Barcelona 17 Girona 25 Lleida 43 Tarragona	985 3.450 700 110	451 2.800 700	269 4.100 1.500		0,4 6,5 1,2 0,1	0,4 4,9 1,4	6,1 1,8	
CATALUÑA	5.245	3.951	5.869	148,5	8,2	6,6	7,9	119,4
7 BALEARES	195	75	35	46,7	0,4	0,1	0,1	50,0
5 Ávila 9 Burgos 24 León 34 Palencia 37 Salamanca 40 Segovia 42 Soria 47 Valladolid 49 Zamora	7.700 40.000 2.780 15.798 11.304 15.500 31.821 32.288 19.444	5.770 46.000 2.477 19.202 9.304 14.000 33.950 34.426 14.626	6.405 43.725 5.013 25.000 12.116 18.000 37.600 41.875 20.509		6,5 60,0 4,7 19,0 9,8 12,4 38,2 32,7 24,6	4,0 60,0 3,3 25,0 8,2 15,4 34,0 41,3 20,5	4,5 52,5 8,5 15,9 12,1 18,0 41,3 50,3 34,3	
CASTILLA Y LEÓN	176.635	179.755	210.243	117,0	207,9	211,7	237,3	112,1
28 MADRID	797	797	797	100,0	0,8	0,8		0,0
2 Albacete 13 Ciudad Real 16 Cuenca 19 Guadalajara 45 Toledo	4.350 1.500 150.000 27.342 1.295	3.100 1.000 137.000 31.800 1.771	3.705 1.100 150.000 33.492 2.658		5,0 1,2 80,0 23,2 1,4	3,2 0,8 108,0 21,6 1,9	4,7 0,6 122,0 25,1 3,0	
CASTILLA-MANCHA	184.487	174.671	190.955	109,3	110,9	135,5	155,4	114,7
3 Alicante 12 Castellón 46 Valencia	500 420	420 600	400 600		0,2 0,3	0,2 0,7		
C. VALENCIANA	920	1.020	1.000	98,0	0,5	0,9	0,0	0,0
30 R. DE MURCIA	25	25	45	180,0	0,0	0,0	0,1	200,0
6 Badajoz 10 Cáceres	12.500 100	12.200 140	16.600 225		8,5 0,1	16,3 0,1	17,8	
EXTREMADURA	12.600	12.340	16.825	136,3	8,6	16,4	17,8	108,5
4 Almería 11 Cádiz 14 Córdoba 18 Granada 21 Huelva 23 Jaén 29 Málaga 41 Sevilla		9				0,0		
	37.654 43.503 5.099 14.849 1.915 5.810 128.950	39.100 34.176 4.192 15.756 1.203	36.700 55.237 2.932 16.916 2.124 5.420 148.000		36,6 39,2 1,0 21,5 2,2 4,6 143,6	36,6 44,4 0,6 24,7 1,3 2,7 198,0	64,4 77,3 0,4 24,2 2,6 6,5 277,9	
ANDALUCÍA	237.780	213.321	267.329	125,3	248,7	308,4	453,3	147,0
35 Palmas (Las) 38 S. C. Tenerife								
CANARIAS	0	0	0	0,0	0,0	0,0	0,0	0,0
SUMA PROV. EST. OTRAS PROVINC.	633.364	601.032	710.682	118,2	606,8	703,0	885,0	125,9
				0,0			14,2	0,0
ESPAÑA	633.364	601.032	710.682	118,2	606,8	703,0	899,2	127,9

AVANCES DE SUPERFICIE Y PRODUCCIÓN

SOJA

2008 SEPTIEMBRE

PROVINCIAS Y CC-AA	SUPERFICIES (HA)				PRODUCCIONES (1000 TM)			
	2006	2007	2008	2008	2006	2007	2008	2008
	PROVISIONAL	PROVISIONAL	9	2007=100	PROVISIONAL	PROVISIONAL	9	2007=100
15 A Coruña 27 Lugo 32 Ourense 36 Pontevedra								
GALICIA	0	0	0	0,0	0,0	0,0	0,0	0,0
33 P. DE ASTURIAS				0,0				0,0
39 CANTABRIA				0,0				0,0
1 Álava 20 Guipúzcoa 48 Vizcaya								
PAIS VASCO	0	0	0	0,0	0,0	0,0	0,0	0,0
31 NAVARRA	21	10	2	20,0	0,0	0,0	0,0	18,2
26 LA RIOJA	8		2	0,0	0,0		0,0	0,0
22 Huesca 44 Teruel 50 Zaragoza	35				0,1			
ARAGÓN	60	0	0	0,0	0,1	0,0	0,0	0,0
8 Barcelona 17 Girona 25 Lleida 43 Tarragona	15	6	1		0,0	0,0	0,0	
CATALUÑA	15	6	1	16,7	0,0	0,0	0,0	11,1
7 BALEARES				0,0				0,0
5 Ávila 9 Burgos 24 León 34 Palencia 37 Salamanca 40 Segovia 42 Soria 47 Valladolid 49 Zamora	16	4	1		0,1	0,0	0,0	
CASTILLA Y LEÓN	93	88	13	14,8	0,2	0,2	0,0	15,1
28 MADRID				0,0				0,0
2 Albacete 13 Ciudad Real 16 Cuenca 19 Guadalajara 45 Toledo	60	5	14		0,1	0,0	0,0	
CASTILLA-MANCHA	60	5	14	280,0	0,1	0,0	0,0	283,3
3 Alicante 12 Castellón 46 Valencia								
C. VALENCIANA	0	0	0	0,0	0,0	0,0	0,0	0,0
30 R. DE MURCIA				0,0				0,0
6 Badajoz 10 Cáceres	100	20	40		0,3	0,1	0,1	
EXTREMADURA	230	220	40	18,2	0,7	0,7	0,1	17,4
4 Almería 11 Cádiz 14 Córdoba 18 Granada 21 Huelva 23 Jaén 29 Málaga 41 Sevilla	20	1	100		0,1	0,0	0,2	
ANDALUCÍA	84	261	281	107,7	0,2	0,1	0,3	226,3
35 Palmas (Las) 38 S. C. Tenerife								
CANARIAS	0	0	0	0,0	0,0	0,0	0,0	0,0
SUMA PROV. EST. OTRAS PROVINC.	571	590	353	59,8	1,5	1,1	0,5	43,4
ESPAÑA	571	590	353	59,8	1,5	1,1	0,5	43,4

AVANCES DE SUPERFICIE Y PRODUCCIÓN

SANDÍA

2008 SEPTIEMBRE

PROVINCIAS Y CC-AA	SUPERFICIES (HA)				PRODUCCIONES (1000 TM)			
	2006	2007	2008	2008	2006	2007	2008	2008
	PROVISIONAL	PROVISIONAL	9	2007=100	PROVISIONAL	PROVISIONAL	9	2007=100
15 A Coruña 27 Lugo 32 Ourense 36 Pontevedra								
GALICIA	0	0	0	0,0	0,0	0,0	0,0	0,0
33 P. DE ASTURIAS				0,0				0,0
39 CANTABRIA				0,0				0,0
1 Álava 20 Guipúzcoa 48 Vizcaya								
PAIS VASCO	0	0	0	0,0	0,0	0,0	0,0	0,0
31 NAVARRA	5	5		0,0	0,1	0,1		0,0
26 LA RIOJA	5	5	3	60,0	0,0	0,1	0,1	60,0
22 Huesca 44 Teruel 50 Zaragoza								
ARAGÓN	10	5	5	100,0	0,4	0,2	0,0	8,9
8 Barcelona 17 Girona 25 Lleida 43 Tarragona								
CATALUÑA	342	323	310	96,0	7,9	7,6	7,5	98,2
7 BALEARES	755	370	350	94,6	25,3	12,0	12,0	100,0
5 Ávila 9 Burgos 24 León 34 Palencia 37 Salamanca 40 Segovia 42 Soria 47 Valladolid 49 Zamora								
CASTILLA Y LEÓN	103	101	109	107,9	1,5	1,5	1,7	113,0
28 MADRID	10	10	10	100,0	0,3	0,3	0,3	100,0
2 Albacete 13 Ciudad Real 16 Cuenca 19 Guadalajara 45 Toledo								
CASTILLA-MANCHA	1.606	1.890	1.845	97,6	24,8	42,5	40,4	95,0
3 Alicante 12 Castellón 46 Valencia								
C. VALENCIANA	2.445	2.500	2.120	84,8	113,0	102,8	76,0	73,9
30 R. DE MURCIA	1.600	1.600	1.350	84,4	96,0	96,0	88,0	91,7
6 Badajoz 10 Cáceres								
EXTREMADURA	850	935	745	79,7	15,0	18,0	15,5	86,1
4 Almería 11 Cádiz 14 Córdoba 18 Granada 21 Huelva 23 Jaén 29 Málaga 41 Sevilla								
ANDALUCÍA	8.313	8.191	8.315	101,5	428,7	445,7	473,7	106,3
35 Palmas (Las) 38 S. C. Tenerife								
CANARIAS	140	135	140	103,7	4,6	4,7	0,8	17,2
SUMA PROV. EST. OTRAS PROVINC.	16.184	16.070	15.302	95,2	717,6	731,5	715,9	97,9
ESPAÑA	16.184	16.070	15.302	95,2	717,6	731,5	715,9	97,9

AVANCES DE SUPERFICIE Y PRODUCCIÓN

MELÓN

2008 SEPTIEMBRE

PROVINCIAS Y CC-AA	SUPERFICIES (HA)				PRODUCCIONES (1000 TM)			
	2006	2007	2008	2008	2006	2007	2008	2008
	PROVISIONAL	PROVISIONAL	9	2007=100	PROVISIONAL	PROVISIONAL	9	2007=100
15 A Coruña 27 Lugo 32 Ourense 36 Pontevedra								
GALICIA	0	0	0	0,0	0,0	0,0	0,0	0,0
33 P. DE ASTURIAS				0,0				0,0
39 CANTABRIA				0,0				0,0
1 Álava 20 Guipúzcoa 48 Vizcaya								
PAIS VASCO	0	0	0	0,0	0,0	0,0	0,0	0,0
31 NAVARRA	41	37	25	67,6	0,8	0,8	0,4	56,8
26 LA RIOJA	15	14	10	71,4	0,3	0,3	0,2	80,0
22 Huesca 44 Teruel 50 Zaragoza								
ARAGÓN	8	2	10	500,0	0,2	0,1	0,0	60,0
8 Barcelona 17 Girona 25 Lleida 43 Tarragona								
CATALUÑA	773	695	570	82,0	14,0	12,9	11,1	86,5
7 BALEARES	810	160	200	125,0	18,7	12,2	5,0	41,0
5 Ávila 9 Burgos 24 León 34 Palencia 37 Salamanca 40 Segovia 42 Soria 47 Valladolid 49 Zamora								
CASTILLA Y LEÓN	118	104	109	104,8	1,7	1,5	1,6	110,3
28 MADRID	1.800	1.800	1.800	100,0	19,8	20,0	20,0	100,0
2 Albacete 13 Ciudad Real 16 Cuenca 19 Guadalajara 45 Toledo								
CASTILLA-MANCHA	13.118	14.272	13.262	92,9	364,0	439,4	374,1	85,1
3 Alicante 12 Castellón 46 Valencia								
C. VALENCIANA	1.650	1.720	1.528	88,8	49,5	46,4	38,6	83,1
30 R. DE MURCIA	6.100	6.100	5.500	90,2	242,0	242,0	210,0	86,8
6 Badajoz 10 Cáceres								
EXTREMADURA	4.150	4.570	3.470	75,9	66,9	84,5	58,0	68,6
4 Almería 11 Cádiz 14 Córdoba 18 Granada 21 Huelva 23 Jaén 29 Málaga 41 Sevilla								
ANDALUCÍA	8.620	9.025	9.533	105,6	260,2	278,2	300,9	108,1
35 Palmas (Las) 38 S. C. Tenerife								
CANARIAS	145	145	145	100,0	3,8	3,8	1,0	26,3
SUMA PROV. EST. OTRAS PROVINC.	37.348	38.644	36.162	93,6 0,0	1.041,9	1.141,9	1.020,9	89,4 0,0
ESPAÑA	37.348	38.644	36.162	93,6	1.041,9	1.141,9	1.020,9	89,4

AVANCES DE SUPERFICIE Y PRODUCCIÓN

TOMATE (REC. 1-VI/30-IX)

2008 SEPTIEMBRE

PROVINCIAS Y CC-AA	SUPERFICIES (HA)				PRODUCCIONES (1000 TM)			
	2006	2007	2008	2008	2006	2007	2008	2008
	PROVISIONAL	PROVISIONAL	9	2007=100	PROVISIONAL	PROVISIONAL	9	2007=100
15 A Coruña	370	350	307		6,5	13,5	15,4	
27 Lugo	223	190	168		12,6	12,0	11,5	
32 Ourense	89	263	246		2,7	7,9	16,5	
36 Pontevedra	445	400	352		11,8	21,9	17,6	
GALICIA	1.127	1.203	1.073	89,2	33,6	55,3	61,0	110,2
33 P. DE ASTURIAS	80	75	60	80,0	2,9	2,7	2,0	74,1
39 CANTABRIA	98	98	98	100,0	2,4	2,4	1,5	62,5
1 Álava	55	55	55		1,7	1,5	1,2	
20 Guipúzcoa	75	75	160		1,9	1,9	3,9	
48 Vizcaya	160	160	160		4,6	4,5	3,9	
PAIS VASCO	290	290	375	129,3	8,2	7,9	9,1	115,3
31 NAVARRA	2.255	1.712	1.615	94,3	113,3	123,7	133,0	107,5
26 LA RIOJA	210	220	180	81,8	12,8	13,0	9,0	69,2
22 Huesca	15	86	86		1,1	7,1	1,6	
44 Teruel		5	5					
50 Zaragoza	900	525	600		67,5	36,8	36,0	
ARAGÓN	915	616	691	112,2	68,6	43,9	37,6	85,6
8 Barcelona	829	770	612		36,5	32,3	24,0	
17 Girona	145	180	150		3,5	5,0	5,1	
25 Lleida	350	355	300		12,0	12,2	9,8	
43 Tarragona	660	646	520		24,7	26,4	21,5	
CATALUÑA	1.984	1.951	1.582	81,1	76,7	75,9	60,3	79,3
7 BALEARES	934	130	150	115,4	51,7	6,5	7,0	107,7
5 Ávila	20	10	5		1,0	0,5	0,5	
9 Burgos	45	25	20		1,4	0,8	0,6	
24 León	35	25	25		0,8	0,7	0,6	
34 Palencia	10	10	10		0,6	0,5	0,5	
37 Salamanca	54	45	45		1,3	0,9	0,9	
40 Segovia	30	30	30		0,9	0,9	0,9	
42 Soria								
47 Valladolid	85	98	90		3,9	3,7	3,8	
49 Zamora	55	62	60		2,5	2,5	2,4	
CASTILLA Y LEÓN	334	305	285	93,4	12,4	10,4	10,2	97,7
28 MADRID	110	110	110	100,0	5,0	5,0	5,0	100,0
2 Albacete	495	435	370		15,6	13,3	13,5	
13 Ciudad Real	410	450	450		23,9	20,3	20,0	
16 Cuenca	60	40	83		2,2	1,4	2,2	
19 Guadalajara	55	45	40		1,2	1,0	0,8	
45 Toledo	1.177	919	993		61,7	42,0	44,0	
CASTILLA-MANCHA	2.197	1.889	1.936	102,5	104,6	77,9	80,5	103,3
3 Alicante								
12 Castellón	420	400	350		19,2	9,5	8,5	
46 Valencia	263	160	115		7,3	7,3	5,1	
C. VALENCIANA	683	560	465	83,0	26,5	16,8	13,6	81,0
30 R. DE MURCIA	576	574	550	95,8	12,7	4,8	18,0	375,0
6 Badajoz	16.360	14.840	15.040		1.050,0	1.070,0	1.140,0	
10 Cáceres	3.250	2.750	2.320		182,5	156,2	160,0	
EXTREMADURA	19.610	17.590	17.360	98,7	1.232,5	1.226,2	1.300,0	106,0
4 Almería	1.250	1.300	1.300		85,2	90,5	107,8	
11 Cádiz	700	765	680		29,1	33,5	26,5	
14 Córdoba	450	470	590		15,8	16,5	11,8	
18 Granada	1.350	1.350	1.531		108,0	108,0	131,7	
21 Huelva	200	180	150		7,0	6,3	5,8	
23 Jaén	415	420	420		12,7	16,9	15,5	
29 Málaga	600	500	350		22,2	18,0	8,4	
41 Sevilla	1.335	2.200	2.275		97,5	158,0	166,1	
ANDALUCÍA	6.300	7.185	7.296	101,5	377,5	447,7	473,6	105,8
35 Palmas (Las)	250	200	550		25,0	25,0	20,0	
38 S. C. Tenerife	175	165	150		15,0	15,2	12,2	
CANARIAS	425	365	700	191,8	40,0	40,2	32,2	80,1
SUMA PROV. EST. OTRAS PROVINC.	38.128	34.873	34.526	99,0 0,0	2.181,3	2.160,4	2.253,6	104,3 0,0
ESPAÑA	38.128	34.873	34.526	99,0	2.181,3	2.160,4	2.253,6	104,3

AVANCES DE SUPERFICIE Y PRODUCCIÓN

TOMATE (REC. 1-X/31XII)

2008 SEPTIEMBRE

PROVINCIAS Y CC-AA	SUPERFICIES (HA)				PRODUCCIONES (1000 TM)			
	2006	2007	2008	2008	2006	2007	2008	2008
	PROVISIONAL	PROVISIONAL	9	2007=100	PROVISIONAL	PROVISIONAL	9	2007=100
15 A Coruña		35	12			0,9	0,6	
27 Lugo		20	6			0,8	0,3	
32 Ourense		210	5			2,9	0,3	
36 Pontevedra		40	18			1,5	0,9	
GALICIA	0	305	41	13,4	0,0	6,0	2,1	34,2
33 P. DE ASTURIAS				0,0				0,0
39 CANTABRIA				0,0				0,0
1 Álava								
20 Guipúzcoa								
48 Vizcaya								
PAIS VASCO	0	0	0	0,0	0,0	0,0	0,0	0,0
31 NAVARRA				0,0				0,0
26 LA RIOJA				0,0				0,0
22 Huesca								
44 Teruel								
50 Zaragoza								
ARAGÓN	0	0	0	0,0	0,0	0,0	0,0	0,0
8 Barcelona	34	25	40		2,4	1,2		
17 Girona	20				0,6			
25 Lleida	55	60	60		1,8	1,9	1,9	
43 Tarragona		30	30			1,2		
CATALUÑA	109	115	130	113,0	4,8	4,3	1,9	44,7
7 BALEARES	35	50	45	90,0	2,6	3,7	2,1	56,8
5 Ávila	5	5			0,1	0,1		
9 Burgos								
24 León								
34 Palencia								
37 Salamanca	4	3	3		0,1	0,1	0,1	
40 Segovia								
42 Soria								
47 Valladolid								
49 Zamora								
CASTILLA Y LEÓN	9	8	3	37,5	0,2	0,2	0,1	38,0
28 MADRID				0,0				0,0
2 Albacete								
13 Ciudad Real								
16 Cuenca								
19 Guadalajara								
45 Toledo								
CASTILLA-MANCHA	0	0	0	0,0	0,0	0,0	0,0	0,0
3 Alicante	450	450	450		63,0	63,0	54,0	
12 Castellón	150	150	110		6,8	6,2		
46 Valencia	17	17	12		0,5	0,5		
C. VALENCIANA	617	617	572	92,7	70,2	69,6	54,0	77,6
30 R. DE MURCIA	2.230	2.230	2.000	89,7	212,4	212,4	190,0	89,5
6 Badajoz								
10 Cáceres								
EXTREMADURA	0	0	0	0,0	0,0	0,0	0,0	0,0
4 Almería	1.600	1.790	2.100		187,4	199,2	237,1	
11 Cádiz	630	550	430		25,4	25,4		
14 Córdoba								
18 Granada	450	450	409		36,0	36,0		
21 Huelva	20	10	8		1,3	0,6		
23 Jaén								
29 Málaga	400	400	450		18,0	22,5		
41 Sevilla	50	55	40		5,0	5,6		
ANDALUCÍA	3.150	3.255	3.437	105,6	273,1	289,3	237,1	82,0
35 Palmas (Las)	700	700	300		50,0	35,0	15,0	
38 S. C. Tenerife	300	160	145		16,6	14,3	12,0	
CANARIAS	1.000	860	445	51,7	66,6	49,3	27,0	54,8
SUMA PROV. EST.	7.150	7.440	6.673	89,7	629,9	634,7	514,2	81,0
OTRAS PROVINC.				0,0			135,9	0,0
ESPAÑA	7.150	7.440	6.673	89,7	629,9	634,7	650,1	102,4

AVANCES DE SUPERFICIE Y PRODUCCIÓN

TOMATE CONSERVA

2008 SEPTIEMBRE

PROVINCIAS Y CC-AA	SUPERFICIES (HA)				PRODUCCIONES (1000 TM)			
	2006	2007	2008	2008	2006	2007	2008	2008
	PROVISIONAL	PROVISIONAL	6	2007=100	PROVISIONAL	PROVISIONAL	9	2007=100
15 A Coruña 27 Lugo 32 Ourense 36 Pontevedra								
GALICIA	0	0	0	0,0	0,0	0,0	0,0	0,0
33 P. DE ASTURIAS				0,0				0,0
39 CANTABRIA				0,0				0,0
1 Álava 20 Guipúzcoa 48 Vizcaya								
PAIS VASCO	0	0	0	0,0	0,0	0,0	0,0	0,0
31 NAVARRA	2.143	1.644	1.608	97,8	104,7	105,0	133,0	126,7
26 LA RIOJA	60	50	50	100,0	4,6	13,0	3,3	25,4
22 Huesca 44 Teruel 50 Zaragoza	15	18	20		1,1	1,4	1,6	
ARAGÓN	915	518	620	119,7	68,6	36,4	37,6	103,4
8 Barcelona 17 Girona 25 Lleida 43 Tarragona								
CATALUÑA	0	0	0	0,0	0,0	0,0	0,0	0,0
7 BALEARES				0,0				0,0
5 Ávila 9 Burgos 24 León 34 Palencia 37 Salamanca 40 Segovia 42 Soria 47 Valladolid 49 Zamora								
CASTILLA Y LEÓN	0	0	0	0,0	0,0	0,0	0,0	0,0
28 MADRID				0,0				0,0
2 Albacete 13 Ciudad Real 16 Cuenca 19 Guadalajara 45 Toledo	220	180	170		6,6	5,8	7,7	
CASTILLA-MANCHA	1.435	1.107	1.077	97,3	79,1	48,6	54,5	112,2
3 Alicante 12 Castellón 46 Valencia	30	15			1,5	0,7		
C. VALENCIANA	45	30	0	0,0	1,9	1,4	0,0	0,0
30 R. DE MURCIA	110	110	100	90,9	7,9	7,9	6,5	81,8
6 Badajoz 10 Cáceres	16.000	15.230	16.500		1.040,0	1.063,0	1.184,0	
EXTREMADURA	18.800	17.500	18.900	108,0	1.213,6	1.209,6	1.347,0	111,4
4 Almería 11 Cádiz 14 Córdoba 18 Granada 21 Huelva 23 Jaén 29 Málaga 41 Sevilla	18	14	14		1,0	0,8	0,8	
ANDALUCÍA	1.273	2.389	2.174	91,0	98,6	159,4	166,1	104,2
35 Palmas (Las) 38 S. C. Tenerife								
CANARIAS	0	0	0	0,0	0,0	0,0	0,0	0,0
SUMA PROV. EST. OTRAS PROVINC.	24.781	23.348	24.529	105,1	1.579,0	1.581,3	1.748,0	110,5
ESPAÑA	24.781	23.348	24.529	105,1	1.579,0	1.581,3	1.748,0	110,5

AVANCES DE SUPERFICIE Y PRODUCCIÓN

PIMIENTO CONSERVA

2008 SEPTIEMBRE

PROVINCIAS Y CC-AA	SUPERFICIES (HA)				PRODUCCIONES (1000 TM)			
	2006	2007	2008	2008	2006	2007	2008	2008
	PROVISIONAL	PROVISIONAL	7	2007=100	PROVISIONAL	PROVISIONAL	9	2007=100
15 A Coruña 27 Lugo 32 Ourense 36 Pontevedra								
GALICIA	0	0	0	0,0	0,0	0,0	0,0	0,0
33 P. DE ASTURIAS				0,0				0,0
39 CANTABRIA				0,0				0,0
1 Álava 20 Guipúzcoa 48 Vizcaya								
PAIS VASCO	0	0	0	0,0	0,0	0,0	0,0	0,0
31 NAVARRA	825	781	777	99,5	15,2	7,9	15,4	193,4
26 LA RIOJA	100	100	100	100,0	2,2	2,2	2,2	100,0
22 Huesca 44 Teruel	11	10			0,2	0,1		
50 Zaragoza	140	200	170		4,6	2,5	3,0	
ARAGÓN	151	210	170	81,0	4,8	2,6	3,0	115,4
8 Barcelona 17 Girona 25 Lleida 43 Tarragona								
CATALUÑA	0	0	0	0,0	0,0	0,0	0,0	0,0
7 BALEARES				0,0				0,0
5 Ávila 9 Burgos 24 León 34 Palencia 37 Salamanca 40 Segovia 42 Soria 47 Valladolid 49 Zamora								
CASTILLA Y LEÓN	10	5	5	100,0	0,3	0,2	0,1	71,4
28 MADRID				0,0				0,0
2 Albacete 13 Ciudad Real 16 Cuenca 19 Guadalajara 45 Toledo	45	40	60		1,0	0,9	1,3	
	400	230	230		15,2	10,4	10,3	
	845	845	845		21,2	24,1	24,1	
CASTILLA-MANCHA	1.290	1.115	1.135	101,8	37,4	35,3	35,7	101,1
3 Alicante 12 Castellón 46 Valencia								
C. VALENCIANA	0	0	0	0,0	0,0	0,0	0,0	0,0
30 R. DE MURCIA	300	300	250	83,3	28,0	28,0	10,0	35,7
6 Badajoz 10 Cáceres	220	220	150		5,6	5,5	3,6	
	350	400	400		7,5	8,8	9,5	
EXTREMADURA	570	620	550	88,7	13,1	14,3	13,1	91,6
4 Almería 11 Cádiz 14 Córdoba 18 Granada 21 Huelva 23 Jaén 29 Málaga 41 Sevilla								
ANDALUCÍA	0	0	0	0,0	0,0	0,0	0,0	0,0
35 Palmas (Las) 38 S. C. Tenerife								
CANARIAS	0	0	0	0,0	0,0	0,0	0,0	0,0
SUMA PROV. EST. OTRAS PROVINC.	3.246	3.131	2.987	95,4	101,0	90,5	79,5	87,8
	0	0	0	0,0	0,0	0,0	0,0	0,0
ESPAÑA	3.246	3.131	2.987	95,4	101,0	90,5	79,5	87,8

AVANCES DE SUPERFICIE Y PRODUCCIÓN

CEBOLLA GRANO Y MEDIO GRANO

2008 SEPTIEMBRE

PROVINCIAS Y CC-AA	SUPERFICIES (HA)				PRODUCCIONES (1000 TM)			
	2006	2007	2008	2008	2006	2007	2008	2008
	PROVISIONAL	PROVISIONAL	6	2007=100	PROVISIONAL	PROVISIONAL	9	2007=100
15 A Coruña			6				0,2	
27 Lugo			6				0,2	
32 Ourense			5				0,2	
36 Pontevedra			10				0,3	
GALICIA	0	0	27	0,0	0,0	0,0	0,9	0,0
33 P. DE ASTURIAS				0,0				0,0
39 CANTABRIA	8	8	8	100,0	0,1	0,1		0,0
1 Álava	18	18	18		0,5	0,5		
20 Guipúzcoa	10	10	10		0,2	0,2		
48 Vizcaya								
PAIS VASCO	28	28	28	100,0	0,7	0,7	0,0	0,0
31 NAVARRA	286	312		0,0	17,1	18,8		0,0
26 LA RIOJA	65	65	43	66,2	3,0	3,0	2,5	83,3
22 Huesca			123				4,4	
44 Teruel								
50 Zaragoza	50	50	450		2,2	1,7	15,8	
ARAGÓN	50	50	573	1.146,0	2,2	1,7	20,2	1.189,9
8 Barcelona	43	39	70		0,8	0,7	0,9	
17 Girona								
25 Lleida	29	88	89		1,2	5,8	6,1	
43 Tarragona								
CATALUÑA	72	127	159	125,2	1,9	6,5	7,0	107,1
7 BALEARES	582	110	30	27,3	17,3	3,5	4,5	128,6
5 Ávila								
9 Burgos	30	15	15		1,5	0,5		
24 León	15	5	5		0,3	0,1		
34 Palencia								
37 Salamanca	7	7	11		0,2	0,2	0,2	
40 Segovia	20	20			0,8	0,8		
42 Soria								
47 Valladolid	150	220	205		8,3	11,0	12,5	
49 Zamora	15	24	20		0,7	0,9	0,8	
CASTILLA Y LEÓN	237	291	256	88,0	11,7	13,4	13,5	100,5
28 MADRID	226	226	226	100,0	7,9	7,9		0,0
2 Albacete	5.600	6.200	5.800		408,8	446,4	406,0	
13 Ciudad Real	740	800	580		52,5	44,8	23,0	
16 Cuenca	750	875	950		41,0	72,0	62,0	
19 Guadalajara	28	24	20		1,0	0,8	0,8	
45 Toledo	965	965	965		52,5	52,6	52,6	
CASTILLA-MANCHA	8.083	8.864	8.315	93,8	555,8	616,6	544,4	88,3
3 Alicante	100	100	90		3,5	3,3	2,7	
12 Castellón	70	50	60		2,1	1,4	1,8	
46 Valencia	165	156	140		6,2	7,0	6,6	
C. VALENCIANA	335	306	290	94,8	11,8	11,7	11,1	95,1
30 R. DE MURCIA	443	443	365	82,4	22,0	22,0	16,5	75,0
6 Badajoz								
10 Cáceres								
EXTREMADURA	0	0	0	0,0	0,0	0,0	0,0	0,0
4 Almería	30	36	24		0,4	0,5	0,4	
11 Cádiz	360	325	240		8,7	8,1	6,1	
14 Córdoba	280	245	350		14,0	13,5		
18 Granada	445	450	291		22,3	22,5	14,6	
21 Huelva	35	35	30		0,9	0,8		
23 Jaén	200	184	180		7,0	6,1	5,8	
29 Málaga	500	500	500		22,0	22,5		
41 Sevilla	200	250	350		10,0	11,9		
ANDALUCÍA	2.050	2.025	1.965	97,0	85,3	85,9	26,8	31,3
35 Palmas (Las)								
38 S. C. Tenerife								
CANARIAS	0	0	0	0,0	0,0	0,0	0,0	0,0
SUMA PROV. EST.	12.465	12.855	12.285	95,6	736,8	791,8	647,4	81,8
OTRAS PROVINC.				0,0			137,7	0,0
ESPAÑA	12.465	12.855	12.285	95,6	736,8	791,8	785,1	99,2

AVANCES DE SUPERFICIE Y PRODUCCIÓN

MANZANA DE MESA

2008 SEPTIEMBRE

PROVINCIAS Y CC-AA	SUPERFICIES (HA)				PRODUCCIONES (1000 TM)			
	2006	2007	2008	2008	2006	2007	2008	2008
	PROVISIONAL	PROVISIONAL		2007=100	PROVISIONAL	PROVISIONAL	9	2007=100
15 A Coruña					18,1	23,5	17,6	
27 Lugo					26,0	15,6	11,3	
32 Ourense					22,4	15,3	11,0	
36 Pontevedra					16,7	10,0	7,8	
GALICIA	0	0	0	0,0	83,2	64,4	47,7	74,1
33 P. DE ASTURIAS	0,0				2,0	4,0		0,0
39 CANTABRIA	0,0				1,2	1,2	0,0	0,2
1 Álava								
20 Guipúzcoa					1,4	1,1		
48 Vizcaya					1,9	1,6		
PAIS VASCO	0	0	0	0,0	3,3	2,7	0,0	0,0
31 NAVARRA	0,0				15,7	13,8		0,0
26 LA RIOJA	0,0				16,0	15,0	13,8	92,0
22 Huesca					37,5	38,9	30,2	
44 Teruel					0,5	1,3	0,9	
50 Zaragoza					80,1	70,4	65,4	
ARAGÓN	0	0	0	0,0	118,1	110,6	96,4	87,2
8 Barcelona					6,7	2,6		
17 Girona					82,4	84,8	97,2	
25 Lleida					233,9	206,7	289,2	
43 Tarragona					2,1	2,1		
CATALUÑA	0	0	0	0,0	325,0	296,2	386,4	130,4
7 BALEARES	0,0				1,0	0,5	0,8	160,0
5 Ávila					0,8	0,6		
9 Burgos					3,0	3,5		
24 León					11,0	9,5		
34 Palencia					2,4	2,4		
37 Salamanca					0,3	0,1	0,1	
40 Segovia					0,0	0,0		
42 Soria								
47 Valladolid					0,3	0,3	0,3	
49 Zamora					3,0	3,5	3,5	
CASTILLA Y LEÓN	0	0	0	0,0	20,8	19,9	3,9	19,6
28 MADRID	0,0				0,6	0,6		0,0
2 Albacete					1,6	0,8	0,3	
13 Ciudad Real					1,2	1,2	1,0	
16 Cuenca					1,6	1,4	1,3	
19 Guadalajara					0,2	0,1	0,2	
45 Toledo					1,2	1,2	2,1	
CASTILLA-MANCHA	0	0	0	0,0	5,8	4,7	4,9	104,9
3 Alicante					8,8	7,7	7,5	
12 Castellón					1,0	1,0	1,5	
46 Valencia					1,0	2,0	1,0	
C. VALENCIANA	0	0	0	0,0	10,8	10,7	10,0	93,3
30 R. DE MURCIA	0,0				8,5	8,5	7,5	88,2
6 Badajoz					2,2	2,4	0,7	
10 Cáceres					0,3	0,3		
EXTREMADURA	0	0	0	0,0	2,5	2,7	0,7	24,1
4 Almería					1,2	1,0		
11 Cádiz					0,1	0,0		
14 Córdoba					1,5	1,5		
18 Granada					3,0	4,0		
21 Huelva					0,4	0,2		
23 Jaén					0,2	0,2		
29 Málaga					1,0	0,9		
41 Sevilla					0,3	0,4		
ANDALUCÍA	0	0	0	0,0	7,7	8,2	0,0	0,0
35 Palmas (Las)					1,8	2,0		
38 S. C. Tenerife					0,9	0,8		
CANARIAS	0	0	0	0,0	2,7	2,8	0,0	0,0
SUMA PROV. EST.	0	0	0	0,0	625,0	566,5	572,1	101,0
OTRAS PROVINC.				0,0			54,4	0,0
ESPAÑA	0	0	0	0,0	625,0	566,5	626,5	110,6

AVANCES DE SUPERFICIE Y PRODUCCIÓN

PERA TOTAL

2008 SEPTIEMBRE

PROVINCIAS Y CC-AA	SUPERFICIES (HA)				PRODUCCIONES (1000 TM)			
	2006	2007	2008	2008	2006	2007	2008	2008
	PROVISIONAL	PROVISIONAL		2007=100	PROVISIONAL	PROVISIONAL	9	2007=100
15 A Coruña					7,9	8,9	7,3	
27 Lugo					4,3	1,0	0,6	
32 Ourense					5,2	4,4	3,9	
36 Pontevedra					1,6	1,6	1,2	
GALICIA	0	0	0	0,0	19,0	15,9	13,0	81,8
33 P. DE ASTURIAS	0,0				0,5	0,5		0,0
39 CANTABRIA	0,0				0,4	0,4		0,0
1 Álava								
20 Guipúzcoa					0,3	0,3		
48 Vizcaya					0,9	0,8		
PAIS VASCO	0	0	0	0,0	1,2	1,1	0,0	0,0
31 NAVARRA	0,0				16,4	17,1		0,0
26 LA RIOJA	0,0				51,0	49,0	54,0	110,2
22 Huesca					47,6	60,3	54,7	
44 Teruel					0,7	1,3	1,2	
50 Zaragoza					47,3	42,2	25,2	
ARAGÓN	0	0	0	0,0	95,5	103,8	81,0	78,1
8 Barcelona					3,4	1,4		
17 Girona					15,8	14,0	13,2	
25 Lleida					282,6	219,8	274,1	
43 Tarragona					3,2	3,2		
CATALUÑA	0	0	0	0,0	304,9	238,3	287,3	120,5
7 BALEARES	0,0				0,4	0,3	0,2	66,7
5 Ávila					0,1	0,0		
9 Burgos					0,8	0,8		
24 León					7,2	7,9		
34 Palencia					0,4	0,4		
37 Salamanca					0,1	0,0	0,0	
40 Segovia					0,0	0,0		
42 Soria								
47 Valladolid					0,0	0,0	0,0	
49 Zamora					0,7	1,2	1,4	
CASTILLA Y LEÓN	0	0	0	0,0	9,2	10,4	1,5	14,2
28 MADRID	0,0				0,2	0,2		0,0
2 Albacete					1,8	1,3	1,1	
13 Ciudad Real					0,3	0,3	0,3	
16 Cuenca								
19 Guadalajara					0,0	0,0	0,0	
45 Toledo					0,4	0,3	0,4	
CASTILLA-MANCHA	0	0	0	0,0	2,5	2,0	1,8	90,1
3 Alicante					7,5	6,0	6,0	
12 Castellón					2,2	2,1	3,3	
46 Valencia					1,0	0,5	0,4	
C. VALENCIANA	0	0	0	0,0	10,7	8,6	9,7	111,7
30 R. DE MURCIA	0,0				33,8	28,5	38,3	134,2
6 Badajoz					23,0	24,0	25,0	
10 Cáceres					1,6	1,7		
EXTREMADURA	0	0	0	0,0	24,6	25,7	25,0	97,3
4 Almería					0,4	0,3		
11 Cádiz					0,5	0,0		
14 Córdoba					0,6	0,6		
18 Granada					12,0	10,0		
21 Huelva					0,6	0,4		
23 Jaén					0,1	0,1		
29 Málaga					2,9	2,4		
41 Sevilla					0,6	0,6		
ANDALUCÍA	0	0	0	0,0	17,5	14,4	0,0	0,0
35 Palmas (Las)					1,8	1,7		
38 S. C. Tenerife					0,4	0,4		
CANARIAS	0	0	0	0,0	2,2	2,1	0,0	0,0
SUMA PROV. EST.	0	0	0	0,0	590,0	518,1	511,7	98,7
OTRAS PROVINC.				0,0			46,2	0,0
ESPAÑA	0	0	0	0,0	590,0	518,1	557,9	107,7

AVANCES DE SUPERFICIE Y PRODUCCIÓN

MELOCOTÓN

2008 SEPTIEMBRE

PROVINCIAS Y CC-AA	SUPERFICIES (HA)				PRODUCCIONES (1000 TM)			
	2006	2007	2008	2008	2006	2007	2008	2008
	PROVISIONAL	PROVISIONAL		2007=100	PROVISIONAL	PROVISIONAL	9	2007=100
15 A Coruña						5,1	4,2	
27 Lugo					2,0	1,0	0,7	
32 Ourense					1,5	1,3	1,2	
36 Pontevedra					1,5	1,4	1,6	
GALICIA	0	0	0	0,0	5,0	8,8	7,7	87,7
33 P. DE ASTURIAS	0,0				0,3	0,2		0,0
39 CANTABRIA	0,0				0,0		0,0	0,0
1 Álava								
20 Guipúzcoa								
48 Vizcaya								
PAIS VASCO	0	0	0	0,0	0,0	0,0	0,0	0,0
31 NAVARRA	0,0				18,6	18,9	19,8	104,9
26 LA RIOJA	0,0				23,5	21,0	20,0	95,2
22 Huesca					148,1	157,2	172,5	
44 Teruel					25,3	29,0	30,2	
50 Zaragoza					99,5	78,5	82,9	
ARAGÓN	0	0	0	0,0	273,0	264,7	285,7	107,9
8 Barcelona					8,7	6,5	6,3	
17 Girona					6,8	8,3	7,5	
25 Lleida					262,1	262,2	300,4	
43 Tarragona					40,8	37,4	34,3	
CATALUÑA	0	0	0	0,0	318,5	314,4	348,6	110,9
7 BALEARES	0,0				0,3	0,2	0,2	100,0
5 Ávila					0,2	0,1		
9 Burgos					0,0	0,0		
24 León					0,0	0,0		
34 Palencia								
37 Salamanca					0,1	0,0	0,1	
40 Segovia								
42 Soria								
47 Valladolid					0,0	0,0		
49 Zamora					0,2	0,2	0,2	
CASTILLA Y LEÓN	0	0	0	0,0	0,5	0,4	0,3	59,2
28 MADRID	0,0							0,0
2 Albacete					8,1	6,1	3,6	
13 Ciudad Real					0,2	0,2	0,2	
16 Cuenca								
19 Guadalajara					0,0	0,0	0,0	
45 Toledo					3,0	2,9	2,2	
CASTILLA-MANCHA	0	0	0	0,0	11,3	9,2	6,0	65,2
3 Alicante					6,0	5,0		
12 Castellón					3,7	2,7		
46 Valencia					70,0	30,7	22,6	
C. VALENCIANA	0	0	0	0,0	79,7	38,4	22,6	58,7
30 R. DE MURCIA	0,0				248,0	218,3	279,6	128,0
6 Badajoz					96,0	93,0		
10 Cáceres					5,5	5,0		
EXTREMADURA	0	0	0	0,0	101,5	98,0	0,0	0,0
4 Almería					0,3	0,4	21,0	
11 Cádiz					0,2	0,2	0,1	
14 Córdoba					7,5	6,3		
18 Granada					15,0	12,0		
21 Huelva					20,3	20,0		
23 Jaén					0,5	0,3		
29 Málaga					0,7	0,7		
41 Sevilla					128,7	125,0	121,1	
ANDALUCÍA	0	0	0	0,0	173,2	164,7	142,2	86,3
35 Palmas (Las)					1,6	1,5		
38 S. C. Tenerife					0,7	0,7		
CANARIAS	0	0	0	0,0	2,3	2,2	0,0	0,0
SUMA PROV. EST.	0	0	0	0,0	1.255,6	1.159,3	1.132,5	97,7
OTRAS PROVINC.				0,0			166,4	0,0
ESPAÑA	0	0	0	0,0	1.255,6	1.159,3	1.298,9	112,0

AVANCES DE SUPERFICIE Y PRODUCCIÓN

ALMENDRA

2008 SEPTIEMBRE

PROVINCIAS Y CC-AA	SUPERFICIES (HA)				PRODUCCIONES (1000 TM)			
	2006	2007	2008	2008	2006	2007	2008	2008
	PROVISIONAL	PROVISIONAL		2007=100	PROVISIONAL	PROVISIONAL	9	2007=100
15 A Coruña 27 Lugo 32 Ourense 36 Pontevedra								
GALICIA	0	0	0	0,0	0,0	0,0	0,0	0,0
33 P. DE ASTURIAS				0,0				0,0
39 CANTABRIA				0,0	0,0			0,0
1 Álava 20 Guipúzcoa 48 Vizcaya								
PAIS VASCO	0	0	0	0,0	0,0	0,0	0,0	0,0
31 NAVARRA				0,0	1,9	1,8		0,0
26 LA RIOJA				0,0	6,0	4,1	3,0	73,2
22 Huesca 44 Teruel 50 Zaragoza					14,3	9,7	6,8	
					16,5	12,8	12,7	
					16,8	28,4		
ARAGÓN	0	0	0	0,0	47,5	50,8	19,5	38,4
8 Barcelona 17 Girona 25 Lleida 43 Tarragona					2,2	1,2		
					0,0	0,0	0,0	
					10,8	5,6	4,1	
					19,1	17,3	11,6	
CATALUÑA	0	0	0	0,0	32,1	24,1	15,7	65,0
7 BALEARES				0,0	12,5	14,0	13,2	94,3
5 Ávila 9 Burgos 24 León 34 Palencia 37 Salamanca 40 Segovia 42 Soria 47 Valladolid 49 Zamora					0,0	0,0		
					0,0	0,0		
					0,0	0,0		
					0,2	0,1		
					0,1	0,1	0,1	
					0,2	0,1	0,1	
CASTILLA Y LEÓN	0	0	0	0,0	1,4	0,5	0,8	166,6
28 MADRID				0,0	0,2	0,2		0,0
2 Albacete 13 Ciudad Real 16 Cuenca 19 Guadalajara 45 Toledo					13,0	6,1	8,9	
					3,1	2,2	1,5	
					8,5	1,5	1,6	
					0,3	0,1	0,1	
					2,6	1,6	3,8	
CASTILLA-MANCHA	0	0	0	0,0	27,5	11,5	15,8	137,6
3 Alicante 12 Castellón 46 Valencia					25,0	14,0	17,0	
					22,0	16,0	15,0	
					27,3	9,2	9,8	
C. VALENCIANA	0	0	0	0,0	74,3	39,2	41,8	106,7
30 R. DE MURCIA				0,0	41,8	27,2	26,7	98,1
6 Badajoz 10 Cáceres					2,5	1,9		
					0,5	0,4		
EXTREMADURA	0	0	0	0,0	2,9	2,3	0,0	0,0
4 Almería 11 Cádiz 14 Córdoba 18 Granada 21 Huelva 23 Jaén 29 Málaga 41 Sevilla					24,9	16,7	21,0	
					0,1	0,2	0,1	
					1,3	1,3		
					20,4	2,2	3,7	
					1,1	1,1		
					2,7	0,6		
					7,0	5,5	6,0	
					0,2	0,2		
ANDALUCÍA	0	0	0	0,0	57,6	27,7	30,8	111,3
35 Palmas (Las) 38 S. C. Tenerife					0,0	0,0		
CANARIAS	0	0	0	0,0	0,0	0,0	0,0	0,0
SUMA PROV. EST. OTRAS PROVINC.	0	0	0	0,0	305,8	203,5	167,4	82,3
				0,0			32,5	0,0
ESPAÑA	0	0	0	0,0	305,8	203,5	199,9	98,2

AVANCES DE SUPERFICIE Y PRODUCCIÓN

AVELLANA

2008 SEPTIEMBRE

PROVINCIAS Y CC-AA	SUPERFICIES (HA)				PRODUCCIONES (1000 TM)			
	2006	2007	2008	2008	2006	2007	2008	2008
	PROVISIONAL	PROVISIONAL		2007=100	PROVISIONAL	PROVISIONAL	9	2007=100
15 A Coruña 27 Lugo 32 Ourense 36 Pontevedra								
GALICIA	0	0	0	0,0	0,0	0,0	0,0	0,0
33 P. DE ASTURIAS				0,0	0,1	0,1		0,0
39 CANTABRIA				0,0	0,0		0,0	0,0
1 Álava 20 Guipúzcoa 48 Vizcaya								
PAIS VASCO	0	0	0	0,0	0,0	0,0	0,0	0,0
31 NAVARRA				0,0	0,0	0,0		0,0
26 LA RIOJA				0,0				0,0
22 Huesca 44 Teruel 50 Zaragoza								
ARAGÓN	0	0	0	0,0	0,0	0,0	0,0	0,0
8 Barcelona 17 Girona 25 Lleida 43 Tarragona					0,2 0,6 0,0 23,2	0,1 0,6 0,0 16,9	0,7 0,0 22,8	
CATALUÑA	0	0	0	0,0	24,0	17,6	23,5	133,3
7 BALEARES				0,0				0,0
5 Ávila 9 Burgos 24 León 34 Palencia 37 Salamanca 40 Segovia 42 Soria 47 Valladolid 49 Zamora					0,0 0,0	0,0 0,0		
CASTILLA Y LEÓN	0	0	0	0,0	0,0	0,0	0,0	0,0
28 MADRID				0,0				0,0
2 Albacete 13 Ciudad Real 16 Cuenca 19 Guadalajara 45 Toledo								
CASTILLA-MANCHA	0	0	0	0,0	0,0	0,0	0,0	0,0
3 Alicante 12 Castellón 46 Valencia					0,3 0,0	0,2 0,0	0,1	
C. VALENCIANA	0	0	0	0,0	0,3	0,2	0,1	62,5
30 R. DE MURCIA				0,0				0,0
6 Badajoz 10 Cáceres								
EXTREMADURA	0	0	0	0,0	0,0	0,0	0,0	0,0
4 Almería 11 Cádiz 14 Córdoba 18 Granada 21 Huelva 23 Jaén 29 Málaga 41 Sevilla								
ANDALUCÍA	0	0	0	0,0	0,0	0,0	0,0	0,0
35 Palmas (Las) 38 S. C. Tenerife						0,0		
CANARIAS	0	0	0	0,0	0,0	0,0	0,0	0,0
SUMA PROV. EST. OTRAS PROVINC.	0	0	0	0,0	24,5	18,0	23,6	131,5
ESPAÑA	0	0	0	0,0	24,5	18,0	24,0	133,7

AVANCES DE SUPERFICIE Y PRODUCCIÓN

UVA DE MESA

2008 SEPTIEMBRE

PROVINCIAS Y CC-AA	SUPERFICIES (HA)				PRODUCCIONES (1000 TM)			
	2006	2007	2008	2008	2006	2007	2008	2008
	PROVISIONAL	PROVISIONAL		2007=100	PROVISIONAL	PROVISIONAL	9	2007=100
15 A Coruña 27 Lugo 32 Ourense 36 Pontevedra								
GALICIA	0	0	0	0,0	0,0	0,0	0,0	0,0
33 P. DE ASTURIAS				0,0				0,0
39 CANTABRIA				0,0				0,0
1 Álava 20 Guipúzcoa 48 Vizcaya								
PAIS VASCO	0	0	0	0,0	0,0	0,0	0,0	0,0
31 NAVARRA				0,0				0,0
26 LA RIOJA				0,0				0,0
22 Huesca 44 Teruel 50 Zaragoza					0,3	0,3	0,3	
ARAGÓN	0	0	0	0,0	0,3	0,3	0,3	100,0
8 Barcelona 17 Girona 25 Lleida 43 Tarragona					0,1	0,0	0,0	
CATALUÑA	0	0	0	0,0	0,3	0,2	0,0	10,9
7 BALEARES				0,0	0,2	0,2	0,2	87,5
5 Ávila 9 Burgos 24 León 34 Palencia 37 Salamanca 40 Segovia 42 Soria 47 Valladolid 49 Zamora					0,1	0,0	0,1	
CASTILLA Y LEÓN	0	0	0	0,0	7,0	0,0	0,1	200,0
28 MADRID				0,0	0,1	0,1		0,0
2 Albacete 13 Ciudad Real 16 Cuenca 19 Guadalajara 45 Toledo					0,3	0,3	0,3	
CASTILLA-MANCHA	0	0	0	0,0	0,3	0,3	0,6	214,0
3 Alicante 12 Castellón 46 Valencia					152,4	125,3	130,0	
C. VALENCIANA	0	0	0	0,0	155,9	127,5	131,6	103,2
30 R. DE MURCIA				0,0	115,0	120,0	155,0	129,2
6 Badajoz 10 Cáceres					3,1	1,5	1,7	
EXTREMADURA	0	0	0	0,0	3,4	1,5	1,7	110,0
4 Almería 11 Cádiz 14 Córdoba 18 Granada 21 Huelva 23 Jaén 29 Málaga 41 Sevilla					4,1	5,6	2,4	
ANDALUCÍA	0	0	0	0,0	34,9	36,1	8,3	23,1
35 Palmas (Las) 38 S. C. Tenerife					0,2	0,2		
CANARIAS	0	0	0	0,0	0,3	0,3	0,0	0,0
SUMA PROV. EST. OTRAS PROVINC.	0	0	0	0,0	317,6	286,4	297,7	103,9
ESPAÑA	0	0	0	0,0	317,6	286,4	321,0	112,1

AVANCES DE SUPERFICIE Y PRODUCCIÓN

UVA VINIFICACIÓN

2008 SEPTIEMBRE

PROVINCIAS Y CC-AA	SUPERFICIES (HA)				PRODUCCIONES (1000 TM)			
	2006	2007	2008	2008	2006	2007	2008	2008
	PROVISIONAL	PROVISIONAL		2007=100	PROVISIONAL	PROVISIONAL	9	2007=100
15 A Coruña					24,3	21,0	19,8	
27 Lugo					30,1	17,5	16,3	
32 Ourense					78,4	73,0	70,1	
36 Pontevedra					138,0	145,0	138,0	
GALICIA	0	0	0	0,0	270,8	256,5	244,2	95,2
33 P. DE ASTURIAS	0,0				0,6	0,5	0,4	70,0
39 CANTABRIA	0,0				0,2	0,2	0,2	100,0
1 Álava					88,1	73,6	75,0	
20 Guipúzcoa					2,0	2,0	1,2	
48 Vizcaya					1,3	1,2	1,2	
PAIS VASCO	0	0	0	0,0	91,4	76,8	77,4	100,8
31 NAVARRA	0,0				170,4	147,0	123,8	84,2
26 LA RIOJA	0,0				295,0	297,4	285,0	95,8
22 Huesca					29,3	22,7	24,5	
44 Teruel					8,0	10,7	8,2	
50 Zaragoza					152,5	140,8	91,0	
ARAGÓN	0	0	0	0,0	189,8	174,2	123,7	71,0
8 Barcelona					225,0	215,5	196,3	
17 Girona					15,5	14,0	12,2	
25 Lleida					35,0	33,9	33,0	
43 Tarragona					173,9	170,7	128,4	
CATALUÑA	0	0	0	0,0	449,4	434,1	369,9	85,2
7 BALEARES	0,0				7,1	7,0	6,0	85,7
5 Ávila					6,8	4,0	3,0	
9 Burgos					83,0	63,0	56,0	
24 León					42,0	30,5	33,0	
34 Palencia					1,8	1,3	1,8	
37 Salamanca					4,1	2,0	3,0	
40 Segovia					8,1	6,5	5,4	
42 Soria					4,8	6,5	5,6	
47 Valladolid					78,8	70,4	79,4	
49 Zamora					53,0	31,8	39,0	
CASTILLA Y LEÓN	0	0	0	0,0	282,4	216,0	226,1	104,7
28 MADRID	0,0				60,8	45,1	45,0	99,8
2 Albacete					411,2	486,0	420,3	
13 Ciudad Real					1.460,9	1.250,0	1.210,0	
16 Cuenca					480,0	515,0	400,0	
19 Guadalajara					7,3	7,7	7,9	
45 Toledo					782,1	590,6	660,7	
CASTILLA-MANCHA	0	0	0	0,0	3.141,4	2.849,3	2.698,9	94,7
3 Alicante					43,0	44,0	42,0	
12 Castellón					2,0	1,5	2,0	
46 Valencia					343,5	325,6	289,0	
C. VALENCIANA	0	0	0	0,0	388,5	371,1	333,0	89,7
30 R. DE MURCIA	0,0				82,4	82,4	95,0	115,3
6 Badajoz					403,5	392,0	449,5	
10 Cáceres					9,2	9,5	10,8	
EXTREMADURA	0	0	0	0,0	412,7	401,5	460,3	114,7
4 Almería					4,6	3,0	3,6	
11 Cádiz					90,5	90,5	99,8	
14 Córdoba					50,0	42,2	43,3	
18 Granada					4,0	7,0	14,2	
21 Huelva					44,0	41,0	41,0	
23 Jaén					1,2	1,4	1,2	
29 Málaga					9,6	10,0	9,0	
41 Sevilla					5,7	6,1	5,3	
ANDALUCÍA	0	0	0	0,0	209,6	201,2	217,3	108,0
35 Palmas (Las)					4,5	2,5	2,2	
38 S. C. Tenerife					27,0	12,8	19,4	
CANARIAS	0	0	0	0,0	31,5	15,3	21,6	141,2
SUMA PROV. EST.	0	0	0	0,0	6.083,9	5.575,6	5.327,8	95,6
OTRAS PROVINC.				0,0				0,0
ESPAÑA	0	0	0	0,0	6.083,9	5.575,6	5.327,8	95,6

AVANCES DE SUPERFICIE Y PRODUCCIÓN

VINO + MOSTO

2008 SEPTIEMBRE

PROVINCIAS Y CC-AA	SUPERFICIES (HA)				PRODUCCIONES (1000 TM)			
	2006	2007	2008	2008	2006	2007	2008	2008
	PROVISIONAL	PROVISIONAL		2007=100	PROVISIONAL	PROVISIONAL	9	2007=100
15 A Coruña					162,8	139,0	130,7	
27 Lugo					200,6	116,0	107,6	
32 Ourense					522,4	481,0	462,7	
36 Pontevedra					714,0	960,0	910,8	
GALICIA	0	0	0	0,0	1.599,8	1.696,0	1.611,7	95,0
33 P. DE ASTURIAS	0,0				3,8	3,0	2,1	70,0
39 CANTABRIA	0,0				0,9	0,9	0,9	100,0
1 Álava					638,9	550,3	552,3	
20 Guipúzcoa					14,4	15,0	8,7	
48 Vizcaya					9,0	9,0	8,7	
PAIS VASCO	0	0	0	0,0	662,3	574,3	569,7	99,2
31 NAVARRA	0,0				1.070,5	897,2	776,6	86,6
26 LA RIOJA	0,0				2.085,0	2.217,8	2.110,0	95,1
22 Huesca					208,0	220,7	171,3	
44 Teruel					60,3	80,4	68,4	
50 Zaragoza					1.131,2	1.022,7	701,0	
ARAGÓN	0	0	0	0,0	1.399,5	1.323,9	940,7	71,1
8 Barcelona					1.575,1	1.672,6	1.393,4	
17 Girona					85,0	65,0	60,0	
25 Lleida					258,0	260,0	244,0	
43 Tarragona					1.353,1	1.253,1	980,3	
CATALUÑA	0	0	0	0,0	3.271,2	3.250,7	2.677,7	82,4
7 BALEARES	0,0				45,8	37,0	37,0	100,0
5 Ávila					42,0	25,0	22,0	
9 Burgos					600,0	482,0	405,0	
24 León					310,8	225,7	244,2	
34 Palencia					12,8	9,4	12,5	
37 Salamanca					28,7	14,0	2,1	
40 Segovia					52,7	42,1	37,8	
42 Soria					34,3	45,2	39,0	
47 Valladolid					551,3	492,0	555,5	
49 Zamora					381,6	229,0	273,0	
CASTILLA Y LEÓN	0	0	0	0,0	2.014,2	1.564,4	1.591,1	101,7
28 MADRID	0,0				430,9	324,4	325,0	100,2
2 Albacete					3.001,4	3.547,9	3.068,2	
13 Ciudad Real					10.810,6	9.000,0	9.100,0	
16 Cuenca					3.550,0	3.656,5	2.840,0	
19 Guadalajara					54,6	56,3	59,4	
45 Toledo					5.865,5	4.429,4	4.954,9	
CASTILLA-MANCHA	0	0	0	0,0	23.282,2	20.690,2	20.022,4	96,8
3 Alicante					310,0	310,0	295,0	
12 Castellón					12,0	10,5	16,0	
46 Valencia					2.349,2	2.021,3	1.909,9	
C. VALENCIANA	0	0	0	0,0	2.671,2	2.341,8	2.220,9	94,8
30 R. DE MURCIA	0,0				608,6	608,6	675,0	110,9
6 Badajoz					2.980,0	2.900,0	3.326,5	
10 Cáceres					68,0	70,3	80,0	
EXTREMADURA	0	0	0	0,0	3.048,0	2.970,3	3.406,5	114,7
4 Almería					32,9	23,7	22,7	
11 Cádiz					423,0	423,0	470,6	
14 Córdoba					345,0	291,2	298,8	
18 Granada					29,1	72,7	103,2	
21 Huelva					307,9	300,0	280,0	
23 Jaén					9,2	10,7	9,6	
29 Málaga					57,6	60,0	54,0	
41 Sevilla					41,6	44,1	38,6	
ANDALUCÍA	0	0	0	0,0	1.246,3	1.225,4	1.277,5	104,3
35 Palmas (Las)					30,0	19,0	15,4	
38 S. C. Tenerife					189,0	89,6	135,7	
CANARIAS	0	0	0	0,0	219,0	108,6	151,1	139,1
SUMA PROV. EST.	0	0	0	0,0	43.659,1	39.834,3	38.396,0	96,4
OTRAS PROVINC.				0,0				0,0
ESPAÑA	0	0	0	0,0	43.659,1	39.834,3	38.396,0	96,4

AVANCES DE SUPERFICIE Y PRODUCCIÓN

ACEITUNA DE ADEREZO

2008 SEPTIEMBRE

PROVINCIAS Y CC-AA	SUPERFICIES (HA)				PRODUCCIONES (1000 TM)			
	2006	2007	2008	2008	2006	2007	2008	2008
	PROVISIONAL	PROVISIONAL		2007=100	PROVISIONAL	PROVISIONAL	9	2007=100
15 A Coruña 27 Lugo 32 Ourense 36 Pontevedra								
GALICIA	0	0	0	0,0	0,0	0,0	0,0	0,0
33 P. DE ASTURIAS				0,0				0,0
39 CANTABRIA				0,0				0,0
1 Álava 20 Guipúzcoa 48 Vizcaya								
PAIS VASCO	0	0	0	0,0	0,0	0,0	0,0	0,0
31 NAVARRA				0,0				0,0
26 LA RIOJA				0,0				0,0
22 Huesca 44 Teruel 50 Zaragoza					2,3	1,6	3,0	
ARAGÓN	0	0	0	0,0	0,5	0,6	3,0	140,6
8 Barcelona 17 Girona 25 Lleida 43 Tarragona					0,0	0,0	0,0	
CATALUÑA	0	0	0	0,0	0,0	0,0	0,0	4,9
7 BALEARES				0,0			0,0	0,0
5 Ávila 9 Burgos 24 León 34 Palencia 37 Salamanca 40 Segovia 42 Soria 47 Valladolid 49 Zamora					1,9	0,6	0,8	
CASTILLA Y LEÓN	0	0	0	0,0	1,9	0,6	0,8	130,4
28 MADRID				0,0				0,0
2 Albacete 13 Ciudad Real 16 Cuenca 19 Guadalajara 45 Toledo					0,4	0,4	0,4	
CASTILLA-MANCHA	0	0	0	0,0	0,4	0,4	0,4	102,3
3 Alicante 12 Castellón 46 Valencia					0,2	0,2	0,0	
C. VALENCIANA	0	0	0	0,0	0,1	0,0	0,0	0,0
30 R. DE MURCIA				0,0	0,0	0,1	0,0	0,0
6 Badajoz 10 Cáceres					52,0	65,0	40,0	
EXTREMADURA	0	0	0	0,0	65,0	25,0	18,0	64,4
4 Almería 11 Cádiz 14 Córdoba 18 Granada 21 Huelva 23 Jaén 29 Málaga 41 Sevilla					1,2	1,3	2,2	
ANDALUCÍA	0	0	0	0,0	0,1	0,1	3,0	80,2
35 Palmas (Las) 38 S. C. Tenerife						0,2		
CANARIAS	0	0	0	0,0		0,2	0,0	0,0
SUMA PROV. EST. OTRAS PROVINC.	0	0	0	0,0	440,2	497,9	386,4	77,6
ESPAÑA	0	0	0	0,0	0,0	66,5	66,5	0,0
					440,2	497,9	452,9	91,0

AVANCES DE SUPERFICIE Y PRODUCCIÓN

ACEITUNA DE ALMAZARA

2008 SEPTIEMBRE

PROVINCIAS Y CC-AA	SUPERFICIES (HA)				PRODUCCIONES (1000 TM)			
	2006	2007	2008	2008	2006	2007	2008	2008
	PROVISIONAL	PROVISIONAL		2007=100	PROVISIONAL	PROVISIONAL	9	2007=100
15 A Coruña 27 Lugo 32 Ourense 36 Pontevedra								
GALICIA	0	0	0	0,0	0,0	0,0	0,0	0,0
33 P. DE ASTURIAS				0,0				0,0
39 CANTABRIA				0,0				0,0
1 Álava 20 Guipúzcoa 48 Vizcaya					1,7	1,7	1,7	
PAIS VASCO	0	0	0	0,0	1,7	1,7	1,7	100,0
31 NAVARRA				0,0	15,6	11,7	14,9	127,3
26 LA RIOJA				0,0	6,3	6,3	7,6	121,1
22 Huesca 44 Teruel 50 Zaragoza					9,8	10,7	9,4	
ARAGÓN	0	0	0	0,0	39,6	48,2	32,4	67,2
8 Barcelona 17 Girona 25 Lleida 43 Tarragona					1,9	2,5	3,5	
CATALUÑA	0	0	0	0,0	91,4	100,3	166,0	165,6
7 BALEARES				0,0	2,3	2,0	1,4	70,0
5 Ávila 9 Burgos 24 León 34 Palencia 37 Salamanca 40 Segovia 42 Soria 47 Valladolid 49 Zamora					10,0	10,0	10,0	
CASTILLA Y LEÓN	0	0	0	0,0	15,6	12,0	13,0	108,8
28 MADRID				0,0	8,7	10,5	10,5	100,0
2 Albacete 13 Ciudad Real 16 Cuenca 19 Guadalajara 45 Toledo					19,4	42,3	25,3	
CASTILLA-MANCHA	0	0	0	0,0	250,7	502,7	409,6	81,5
3 Alicante 12 Castellón 46 Valencia					27,0	36,0	28,0	
C. VALENCIANA	0	0	0	0,0	86,4	124,5	103,8	83,4
30 R. DE MURCIA				0,0	24,2	24,2	22,0	90,8
6 Badajoz 10 Cáceres					205,0	184,0		
EXTREMADURA	0	0	0	0,0	261,0	225,5	0,0	0,0
4 Almería 11 Cádiz 14 Córdoba 18 Granada 21 Huelva 23 Jaén 29 Málaga 41 Sevilla					34,6	41,9	40,9	
ANDALUCÍA	0	0	0	0,0	4.228,7	4.654,6	4.552,9	97,8
35 Palmas (Las) 38 S. C. Tenerife						0,1	0,1	
CANARIAS	0	0	0	0,0	0,0	0,1	0,1	133,3
SUMA PROV. EST. OTRAS PROVINC.	0	0	0	0,0	5.032,3	5.724,2	5.335,8	93,2
				0,0			254,2	0,0
ESPAÑA	0	0	0	0,0	5.032,3	5.724,2	5.590,0	97,7

AVANCES DE SUPERFICIE Y PRODUCCIÓN

ACEITE

2008 SEPTIEMBRE

PROVINCIAS Y CC-AA	SUPERFICIES (HA)				PRODUCCIONES (1000 TM)			
	2006	2007	2008	2008	2006	2007	2008	2008
	PROVISIONAL	PROVISIONAL		2007=100	PROVISIONAL	PROVISIONAL	9	2007=100
15 A Coruña 27 Lugo 32 Ourense 36 Pontevedra								
GALICIA	0	0	0	0,0	0,0	0,0	0,0	0,0
33 P. DE ASTURIAS				0,0				0,0
39 CANTABRIA				0,0				0,0
1 Álava 20 Guipúzcoa 48 Vizcaya					0,5	0,5	0,5	
PAIS VASCO	0	0	0	0,0	0,5	0,5	0,5	90,0
31 NAVARRA				0,0	3,1	2,5	3,8	150,9
26 LA RIOJA				0,0	1,3	1,3	1,6	126,7
22 Huesca 44 Teruel 50 Zaragoza					2,1 3,2 2,9	2,3 4,0 4,2	2,1 2,7 7,1	
ARAGÓN	0	0	0	0,0	8,2	10,5	11,9	112,6
8 Barcelona 17 Girona 25 Lleida 43 Tarragona					0,4 0,7 6,3 11,1	0,6 0,6 4,4 22,8	0,7 0,7 6,0 27,5	
CATALUÑA	0	0	0	0,0	18,4	28,3	34,9	123,2
7 BALEARES				0,0	0,3	0,3	0,3	100,0
5 Ávila 9 Burgos 24 León 34 Palencia 37 Salamanca 40 Segovia 42 Soria 47 Valladolid 49 Zamora					1,2 0,4 0,1 0,1	1,2 0,1 0,0	1,0 0,2 0,1	
CASTILLA Y LEÓN	0	0	0	0,0	1,8	1,5	1,4	93,9
28 MADRID				0,0	1,9	2,4	2,4	100,0
2 Albacete 13 Ciudad Real 16 Cuenca 19 Guadalajara 45 Toledo					3,9 23,1 3,8 1,8 19,8	8,6 47,3 6,4 2,3 43,6	5,3 44,0 5,0 2,1 32,6	
CASTILLA-MANCHA	0	0	0	0,0	52,3	108,2	89,0	82,3
3 Alicante 12 Castellón 46 Valencia					6,1 6,0 5,7	8,2 9,5 8,5	6,2 8,8 7,2	
C. VALENCIANA	0	0	0	0,0	17,8	26,2	22,1	84,5
30 R. DE MURCIA				0,0	4,6	4,6	4,5	97,4
6 Badajoz 10 Cáceres					41,0 9,0	37,6 6,8		
EXTREMADURA	0	0	0	0,0	50,0	44,4	0,0	0,0
4 Almería 11 Cádiz 14 Córdoba 18 Granada 21 Huelva 23 Jaén 29 Málaga 41 Sevilla					8,0 5,3 220,0 57,7 4,7 469,7 65,8 63,5	8,9 5,1 245,0 111,2 5,1 516,4 63,0 72,6	8,6 5,2 220,0 99,9 5,3 505,0 57,0 78,0	
ANDALUCÍA	0	0	0	0,0	894,6	1.027,4	979,0	95,3
35 Palmas (Las) 38 S. C. Tenerife						0,0	0,0	
CANARIAS	0	0	0	0,0	0,0	0,0	0,0	222,2
SUMA PROV. EST. OTRAS PROVINC.	0	0	0	0,0	1.054,8	1.258,1	1.151,3	91,5
				0,0			53,4	0,0
ESPAÑA	0	0	0	0,0	1.054,8	1.258,1	1.204,7	95,8

AVANCES



GOBIERNO
DE ESPAÑA

MINISTERIO
DE MEDIO AMBIENTE
Y MEDIO RURAL Y MARINO

SUBSECRETARÍA

SECRETARÍA GENERAL TÉCNICA