

# MOVIMIENTO DE FERTILIZANTES

MES : NOVIEMBRE 2009

Unidad: Toneladas

PRODUCTO	PRODUCCION	IMPORTACION	VENTAS AGRICOLAS	EXPORTACION
SULFATO AMONICO 21%	49.363	6.600	42.483	7.208
NITROSULFATO AMONICO 26%	8.548	0	6.065	27
NITRATOS AMONICOS CALCICOS	61.418	11.330	56.015	17.950
NITRATOS AMONICOS	6.182	3.920	4.600	201
UREA 46%	23.400	32.590	71.375	5.210
NITRATO DE CHILE 15.5%	0	69	69	0
NITRATO DE CAL 15.5%	0	8.710	7.710	1.000
SOLUCIONES NITROGENADAS	6.269	7.104	16.722	116
AMONIACO AGRICOLA 82%	0	0	0	0
OTROS NITROGENADOS SIMPLES	7.914	209	7.154	0
<b>TOTAL NITROGENADOS SIMPLES</b>	<b>163.094</b>	<b>70.532</b>	<b>212.193</b>	<b>31.712</b>
SUPERFOSFATOS SIMPLES	4.025	878	3.288	0
SUPERFOSFATOS CONCENTRADOS	0	206	206	0
ESCORIAS THOMAS	0	0	0	0
OTROS FOSFATADOS SIMPLES	5	0	5	0
<b>TOTAL FOSFATADOS SIMPLES</b>	<b>4.030</b>	<b>1.084</b>	<b>3.499</b>	<b>0</b>
CLORUROS POTASICOS	46.037	7.399	3.676	13.755
SULFATO POTASICO	0	408	408	0
<b>TOTAL POTASICOS SIMPLES</b>	<b>46.037</b>	<b>7.807</b>	<b>4.084</b>	<b>13.755</b>
MAP	0	681	157	681
DAP	0	71.965	67.466	1.000
COMPLEJOS N-P	1.527	248	1.775	0
COMPLEJOS N-K	0	13.453	11.815	0
COMPLEJOS P-K	175	275	450	0
COMPLEJOS N-P-K <10% N	51.322	8.107	65.221	9.000
COMPLEJOS N-P-K >10% N	6.387	16.100	21.821	5.000
<b>TOTAL COMPLEJOS</b>	<b>59.411</b>	<b>110.829</b>	<b>168.705</b>	<b>15.681</b>
<b>TOTAL FERTILIZANTES</b>	<b>272.572</b>	<b>190.252</b>	<b>388.481</b>	<b>61.148</b>
<b>ELEMENTOS FERTILIZANTES</b>				
EN NITROGENADOS SIMPLES	45.065	24.435	67.421	9.023
EN COMPLEJOS	5.057	18.139	22.571	1.645
<b>TOTAL N</b>	<b>50.122</b>	<b>42.574</b>	<b>89.992</b>	<b>10.668</b>
EN FOSFATADOS SIMPLES	727	251	688	0
EN COMPLEJOS	9.427	36.605	44.834	2.769
<b>TOTAL P2O5</b>	<b>10.154</b>	<b>36.856</b>	<b>45.522</b>	<b>2.769</b>
EN POTASICOS SIMPLES	27.622	4.710	2.410	8.253
EN COMPLEJOS	6.353	9.221	16.006	1.500
<b>TOTAL K2O</b>	<b>33.975</b>	<b>13.931</b>	<b>18.416</b>	<b>9.753</b>

## MOVIMIENTO DE FERTILIZANTES

PERIODO : ENERO – NOVIEMBRE 2009

Unidad: Toneladas

PRODUCTO	PRODUCCION	IMPORTACION	VENTAS AGRICOLAS	EXPORTACION
SULFATO AMONICO 21%	465.336	78.777	226.683	195.941
NITROSULFATO AMONICO 26%	108.750	9.115	42.011	40.598
NITRATOS AMONICOS CALCICOS	651.050	136.071	570.527	234.001
NITRATOS AMONICOS	73.359	83.695	95.075	3.944
UREA 46%	297.678	480.240	530.577	31.558
NITRATO DE CHILE 15.5%	0	11.666	11.666	0
NITRATO DE CAL 15.5%	0	78.931	74.298	2.633
SOLUCIONES NITROGENADAS	139.501	134.378	228.533	9.685
AMONIACO AGRICOLA 82%	0	0	329	0
OTROS NITROGENADOS SIMPLES	64.852	36.746	94.856	4.210
<b>TOTAL NITROGENADOS SIMPLES</b>	<b>1.800.526</b>	<b>1.049.619</b>	<b>1.874.555</b>	<b>522.570</b>
SUPERFOSFATOS SIMPLES	36.419	11.717	35.709	12.500
SUPERFOSFATOS CONCENTRADOS	0	11.033	8.533	2.500
ESCORIAS THOMAS	0	18.747	16.651	2.096
OTROS FOSFATADOS SIMPLES	12.695	0	12.695	0
<b>TOTAL FOSFATADOS SIMPLES</b>	<b>49.114</b>	<b>41.497</b>	<b>73.588</b>	<b>17.096</b>
CLORUROS POTASICOS	549.117	66.996	57.066	236.456
SULFATO POTASICO	0	16.022	13.395	2.627
<b>TOTAL POTASICOS SIMPLES</b>	<b>549.117</b>	<b>83.018</b>	<b>70.461</b>	<b>239.083</b>
MAP	4.828	29.799	27.285	2.091
DAP	15.413	260.237	274.375	13.155
COMPLEJOS N-P	7.222	2.775	7.733	960
COMPLEJOS N-K	0	109.470	71.138	8.232
COMPLEJOS P-K	23.218	5.629	13.463	15.384
COMPLEJOS N-P-K <10% N	422.726	53.633	398.728	115.186
COMPLEJOS N-P-K >10% N	102.873	86.468	201.753	84.079
<b>TOTAL COMPLEJOS</b>	<b>576.280</b>	<b>548.011</b>	<b>994.475</b>	<b>239.087</b>
<b>TOTAL FERTILIZANTES</b>	<b>2.975.037</b>	<b>1.722.145</b>	<b>3.013.079</b>	<b>1.017.836</b>
<b>ELEMENTOS FERTILIZANTES</b>				
EN NITROGENADOS SIMPLES	509.969	370.829	585.704	134.955
EN COMPLEJOS	52.166	83.067	126.629	25.088
<b>TOTAL N</b>	<b>562.135</b>	<b>453.896</b>	<b>712.333</b>	<b>160.043</b>
EN FOSFATADOS SIMPLES	13.157	9.886	19.366	3.689
EN COMPLEJOS	86.134	155.505	224.005	36.973
<b>TOTAL P2O5</b>	<b>99.291</b>	<b>165.391</b>	<b>243.371</b>	<b>40.662</b>
EN POTASICOS SIMPLES	329.470	48.585	40.938	143.188
EN COMPLEJOS	64.978	68.140	107.866	28.130
<b>TOTAL K2O</b>	<b>394.448</b>	<b>116.725</b>	<b>148.804</b>	<b>171.318</b>

## MOVIMIENTO DE FERTILIZANTES

MES : NOVIEMBRE 2009

Unidad: Toneladas

CLAVES	PRODUCTOS COMERCIALES	EXIST. FCA 1-11-2009	RECURSOS				VENTA AGRICOLA	DEPOSITO TRANSF(1)	EMPLEOS		EXPORT	EXIST. FCA. 30-11-2009
			PRODUCC	IMPORT	OTRAS PROCED(1)	TRANSF. PROPIA			USO NO AGRICOLA			
TOTAL N. SIMPLES	TOTAL NITROGENADOS SIMPLES	209.347	163.094	70.532	76.836	212.193	40.943	4.778	20.458	31.712	209.725	
TOTAL F. SIMPLES	TOTAL FOSFATADOS SIMPLES	3.497	4.030	1.084	2.176	3.499	2.000	2.000	0	0	3.288	
TOTAL POT SIMPLES	TOTAL POTASICOS SIMPLES	498.483	46.037	7.807	210	4.084	1.121	0	3.329	13.755	530.248	
TOTAL COMPLEJOS	TOTAL COMPLEJOS	46.695	59.411	110.829	20.130	168.705	8.090	5.439	1.638	15.681	37.512	
TOTAL	TOTAL FERTILIZANTES	758.022	272.572	190.252	99.352	388.481	52.154	12.217	25.425	61.148	780.773	
<b>ELEMENTOS FERTILIZANTES</b>												
<b>N</b>	EN NITROGENADOS SIMPLES	60.833	45.065	24.435	26.660	67.421	11.617	1.394	8.847	9.023	58.689	
	EN COMPLEJOS	4.943	5.057	18.139	2.291	22.571	1.214	950	213	1.645	3.835	
	<b>TOTAL N</b>	<b>65.776</b>	<b>50.122</b>	<b>42.574</b>	<b>28.951</b>	<b>89.992</b>	<b>12.831</b>	<b>2.344</b>	<b>9.060</b>	<b>10.668</b>	<b>62.524</b>	
<b>P2O5</b>	EN FOSFATADOS SIMPLES	629	727	251	392	688	360	360	0	0	592	
	EN COMPLEJOS	9.806	9.427	36.605	4.755	44.834	3.026	2.525	0	2.769	7.435	
	<b>TOTAL P2O5</b>	<b>10.435</b>	<b>10.154</b>	<b>36.856</b>	<b>5.147</b>	<b>45.522</b>	<b>3.386</b>	<b>2.885</b>	<b>0</b>	<b>2.769</b>	<b>8.027</b>	
<b>K2O</b>	EN POTASICOS SIMPLES	299.042	27.622	4.710	126	2.410	673	0	2.064	8.253	318.100	
	EN COMPLEJOS	6.154	6.353	9.221	2.134	16.006	303	0	753	1.500	5.299	
	<b>TOTAL K2O</b>	<b>305.196</b>	<b>33.975</b>	<b>13.931</b>	<b>2.260</b>	<b>18.416</b>	<b>976</b>	<b>0</b>	<b>2.817</b>	<b>9.753</b>	<b>323.399</b>	

(1) Movimiento entre fábricas y almacenes de los fabricantes.

## MOVIMIENTO DE FERTILIZANTES

**PERIODO : ENERO – NOVIEMBRE 2009**

**Unidad: Toneladas**

CLAVES	PRODUCTOS COMERCIALES	EXIST. FCA 1-01-2009	RECURSOS				EMPLEOS			EXPORT	EXIST. FCA. 30-11-2009
			PRODUCC	IMPORT	OTRAS PROCED(1)	VENTA AGRICOLA	DEPOSITO TRANSF(1)	TRANSF. PROPIA	USO NO AGRICOLA		
TOTAL N. SIMPLES	TOTAL NITROGENADOS SIMPLES	183.836	1.800.526	1.049.619	540.363	1.874.555	589.879	137.902	236.489	522.570	209.725
TOTAL F. SIMPLES	TOTAL FOSFATADOS SIMPLES	781	49.114	41.497	7.230	73.588	2.000	2.650	0	17.096	3.288
TOTAL POT SIMPLES	TOTAL POTASICOS SIMPLES	247.996	549.117	83.018	928	70.461	8.028	10.811	22.428	239.083	530.248
TOTAL COMPLEJOS	TOTAL COMPLEJOS	69.654	576.280	548.011	235.341	994.475	84.361	44.945	30.100	239.087	37.512
TOTAL	TOTAL FERTILIZANTES	502.267	2.975.037	1.722.145	783.862	3.013.079	684.268	196.308	289.017	1.017.836	780.773
<b>ELEMENTOS FERTILIZANTES</b>											
<b>N</b>	EN NITROGENADOS SIMPLES	54.616	509.969	370.829	157.337	585.704	167.623	43.739	100.550	134.955	58.689
	EN COMPLEJOS	8.634	52.166	83.067	35.628	126.629	12.726	7.521	3.913	25.088	3.835
	<b>TOTAL N</b>	<b>63.250</b>	<b>562.135</b>	<b>453.896</b>	<b>192.965</b>	<b>712.333</b>	<b>180.349</b>	<b>51.260</b>	<b>104.463</b>	<b>160.043</b>	<b>62.524</b>
<b>P2O5</b>	EN FOSFATADOS SIMPLES	141	13.157	9.886	1.301	19.366	360	477	0	3.689	592
	EN COMPLEJOS	15.901	86.134	155.505	62.063	224.005	30.612	21.130	0	36.973	7.435
	<b>TOTAL P2O5</b>	<b>16.042</b>	<b>99.291</b>	<b>165.391</b>	<b>63.364</b>	<b>243.371</b>	<b>30.972</b>	<b>21.607</b>	<b>0</b>	<b>40.662</b>	<b>8.027</b>
<b>K2O</b>	EN POTASICOS SIMPLES	148.632	329.470	48.585	557	40.938	4.817	6.369	13.834	143.188	318.100
	EN COMPLEJOS	7.662	64.978	68.140	18.311	107.866	3.950	0	13.846	28.130	5.299
	<b>TOTAL K2O</b>	<b>156.294</b>	<b>394.448</b>	<b>116.725</b>	<b>18.868</b>	<b>148.804</b>	<b>8.767</b>	<b>6.369</b>	<b>27.680</b>	<b>171.318</b>	<b>323.399</b>

(1) Movimiento entre fábricas y almacenes de los fabricantes.

**CONSUMO AGRICOLA DE FERTILIZANTES POR AUTONOMIAS.  
NOVIEMBRE DE 2009 (Miles de toneladas de elemento fertilizante)**

<b>AUTONOMIA</b>	<b>NITROGENADOS</b>	<b>FOSFATADOS</b>	<b>POTASICOS</b>
GALICIA	1,4	3,5	0,1
ASTURIAS	0,2	0,5	0,0
CANTABRIA	1,4	0,4	0,0
PAIS VASCO	0,9	0,3	0,1
NAVARRA	0,7	1,2	0,1
LA RIOJA	0,4	0,6	0,2
ARAGON	6,2	5,0	2,1
CATALUÑA	4,6	0,9	1,1
BALEARES	0,0	0,0	0,0
CASTILLA-LEON	18,4	11,8	5,6
MADRID	0,3	0,4	0,3
CASTILLA-LA MANCHA	10,3	8,5	1,6
EXTREMADURA	2,8	0,9	0,3
VALENCIA	7,5	4,0	0,9
MURCIA	9,0	1,1	1,0
ANDALUCIA	25,9	6,3	4,9
CANARIAS	0,0	0,1	0,1
<b>TOTAL ESPAÑA</b>	<b>90,0</b>	<b>45,5</b>	<b>18,4</b>

**CONSUMO AGRICOLA DE FERTILIZANTES POR AUTONOMIAS.  
ENERO A NOVIEMBRE DE 2009 (Miles de toneladas de elemento fertilizante)**

<b>AUTONOMIA</b>	<b>NITROGENADOS</b>	<b>FOSFATADOS</b>	<b>POTASICOS</b>
GALICIA	10,0	7,5	1,2
ASTURIAS	0,5	1,0	0,6
CANTABRIA	4,4	1,8	1,6
PAIS VASCO	5,7	1,2	0,6
NAVARRA	13,3	7,0	1,3
LA RIOJA	6,1	3,2	1,8
ARAGON	61,4	32,0	16,5
CATALUÑA	34,1	12,2	11,4
BALEARES	1,7	0,0	0,0
CASTILLA-LEON	155,6	50,9	27,7
MADRID	4,4	3,1	2,1
CASTILLA-LA MANCHA	66,6	36,0	12,2
EXTREMADURA	44,6	15,1	9,7
VALENCIA	61,8	23,9	20,0
MURCIA	48,5	11,1	9,7
ANDALUCIA	192,3	36,9	31,8
CANARIAS	1,3	0,5	0,7
<b>TOTAL ESPAÑA</b>	<b>712,3</b>	<b>243,4</b>	<b>148,9</b>

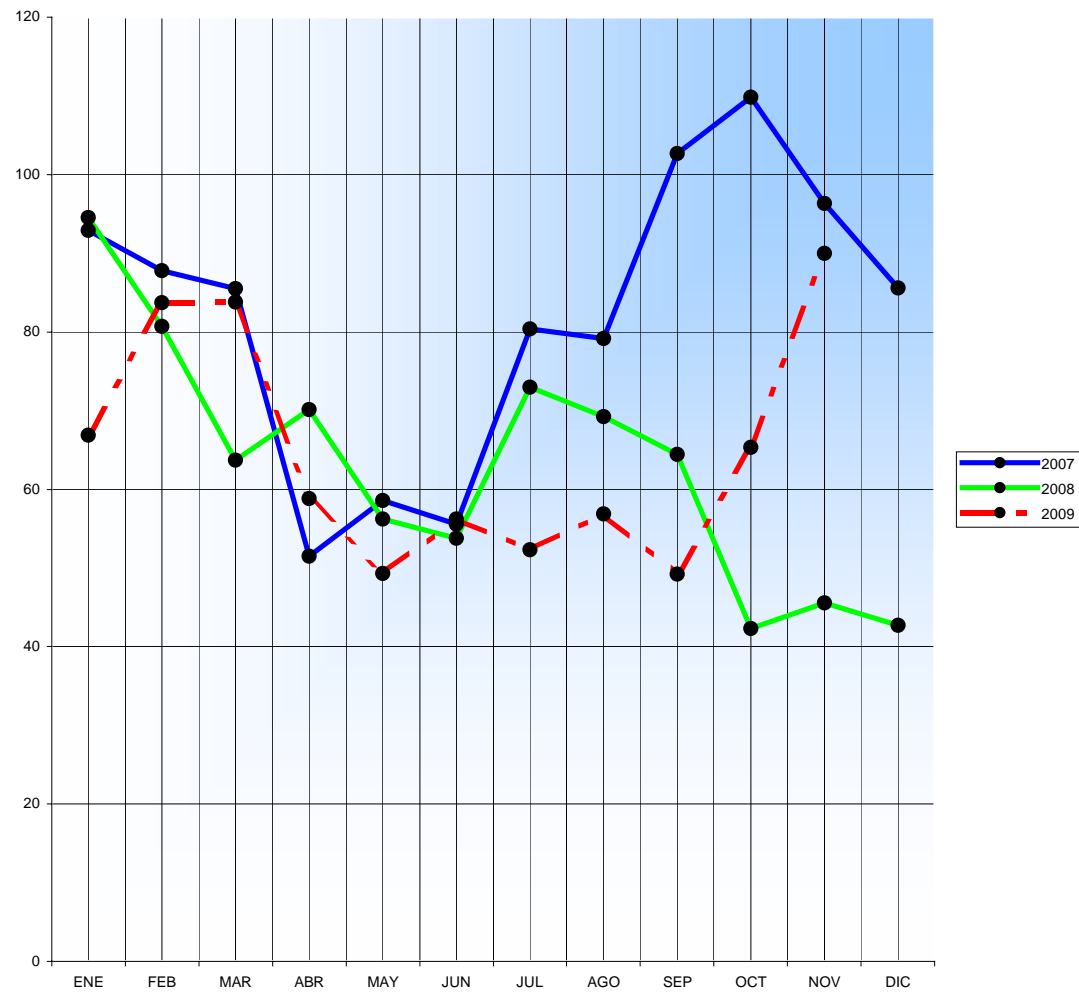
**CONSUMO DE FERTILIZANTES PARA USOS AGRICOLAS, POR MESES**  
(Miles de toneladas de elemento fertilizante)

	AÑO	Enero	Febrero	Marzo	Abril	Mayo	Junio	Julio	Agosto	Septbre.	Octubre	Novbre.	Dicbre.	TOTAL
<b>NITROGENADOS</b>	2005	96,5	64,2	73,8	59,5	70,9	72,3	48,9	49,9	95,6	96,5	97,7	97,9	923,7
	2006	69,7	97,3	85,6	66,7	76,5	72,3	53,2	48,7	84,2	105,7	106,7	103,8	970,4
	2007	92,9	87,8	85,5	51,5	58,6	55,6	80,4	79,2	102,7	109,8	96,3	85,6	985,9
	2008	94,5	80,7	63,7	70,1	56,2	53,8	70,6	65,8	63,9	39,9	43,6	36,9	739,7
	2009	66,9	83,7	83,8	58,8	49,3	56,2	52,3	56,9	49,2	65,3	90,0		
<b>FOSFATADOS</b>	2005	45,8	34,1	40,3	28,4	41,3	65,2	55,7	42,9	56,3	48,7	24,1	30,7	513,5
	2006	22,0	32,8	34,4	26,3	45,5	45,4	30,2	35,1	42,0	54,2	44,5	40,1	452,5
	2007	43,6	37,5	34,9	22,9	32,8	43,8	45,3	53,9	57,8	67,3	60,8	53,9	554,5
	2008	38,8	29,3	29,3	27,3	29,4	33,4	25,8	19,1	16,9	10,7	5,4	6,2	271,6
	2009	8,4	12,3	17,6	9,6	8,7	11,9	22,4	34,9	31,6	40,5	45,5		
<b>POTASICOS</b>	2005	32,1	28,3	36,6	32,2	38,1	34,8	25,9	28,6	47,7	29,5	33,1	31,3	398,2
	2006	26,9	39,3	37,5	36,1	39,4	26,0	13,2	23,4	36,1	38,5	42,4	31,7	390,5
	2007	38,9	37,6	45,9	35,4	26,9	29,3	27,4	26,9	46,3	42,2	51,9	36,2	444,9
	2008	38,5	35,3	29,4	36,9	34,4	26,3	25,7	23,2	29,2	12,9	15,1	12,3	319,2
	2009	6,1	11,5	15,8	12,0	9,8	7,5	12,4	15,3	10,8	29,3	18,4		

Nota.- Se ha efectuado una rectificación en los datos de los abonos nitrogenados y potásicos de los años 2003-04-05 y en los nitrogenados de los meses de febrero, abril y julio de 2008. Los datos del segundo semestre de 2008 han sido corregidos en los tres nutrientes al haberse detectado una distorsión de cifras en las ventas agrícolas.

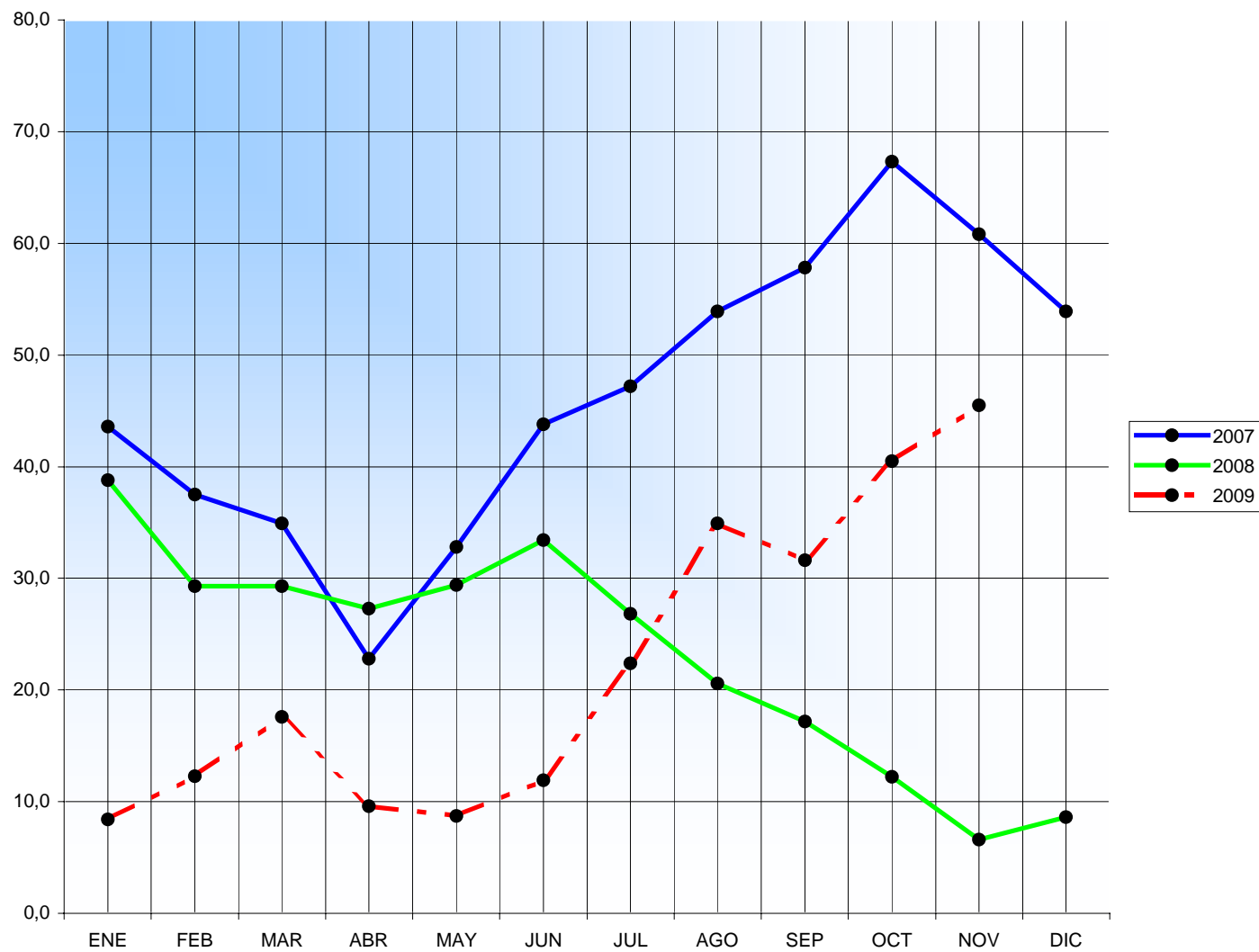
FUENTE: Resultados obtenidos con el convenio de asistencia técnica para la determinación de las estadísticas de fertilizantes, entre ANFFE y el MARM.

## EVOLUCIÓN MENSUAL DEL CONSUMO AGRICOLA DE FERTILIZANTES NITROGENADOS (000 t de N)





## EVOLUCIÓN MENSUAL DEL CONSUMO AGRÍCOLA DE FERTILIZANTES FOSFATADOS (000 t de P<sub>2</sub>O<sub>5</sub>)



## EVOLUCIÓN MENSUAL DEL CONSUMO AGRICOLA DE FERTILIZANTES POTASICOS (000 t de K<sub>2</sub>O)

