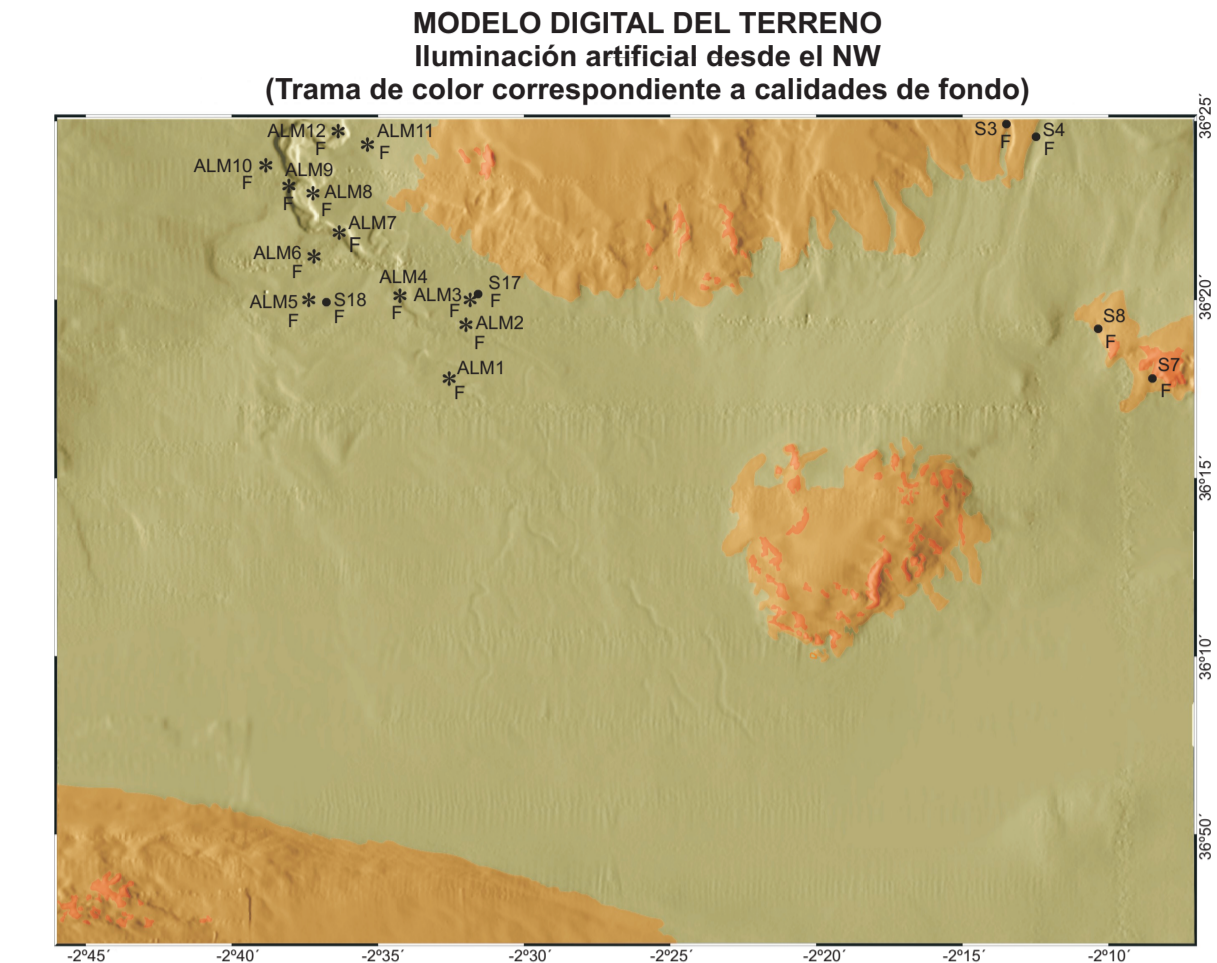
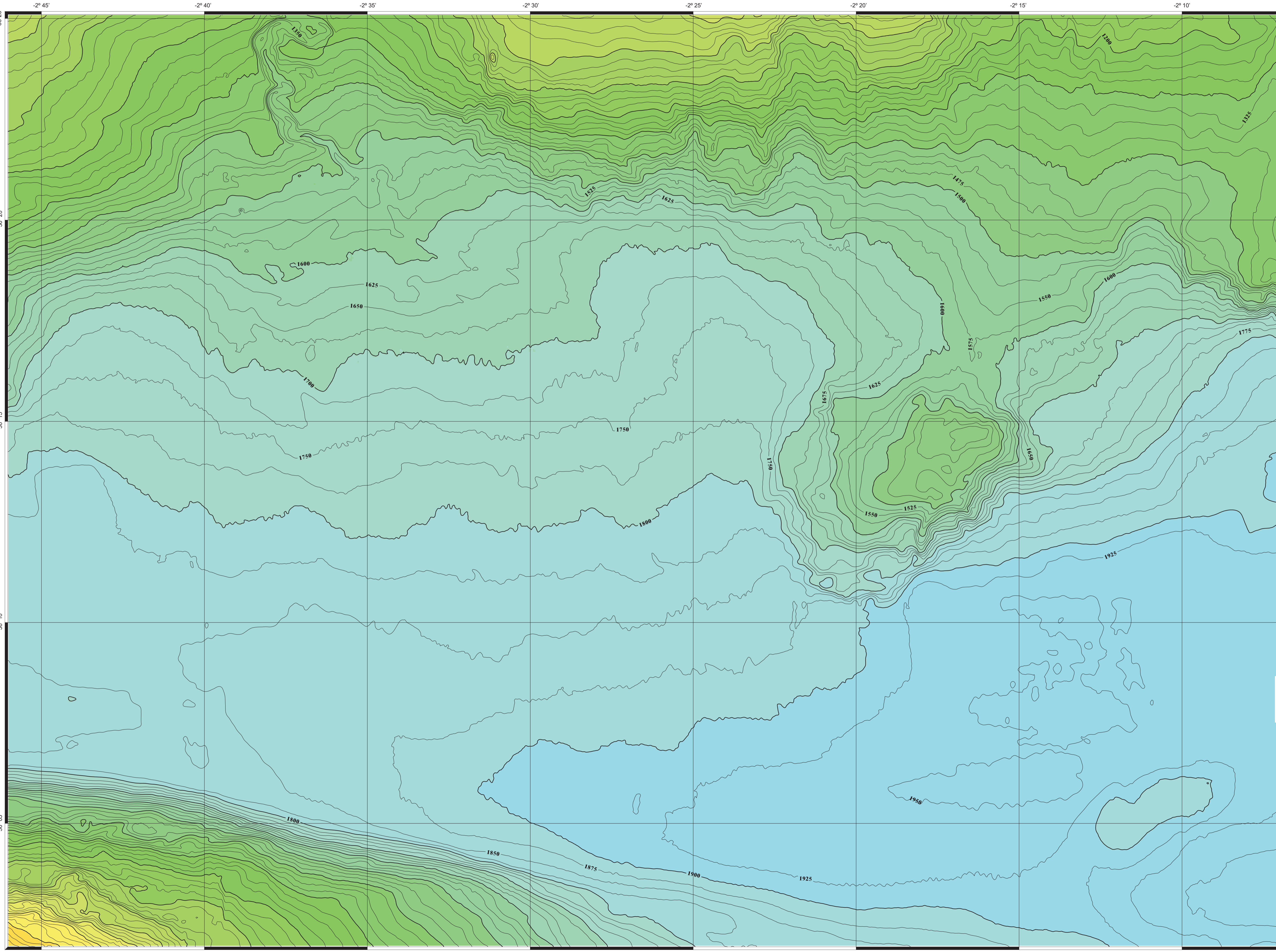


MAR MEDITERRÁNEO  
 COSTA SUR DE ESPAÑA - MAR DE ALBORÁN (MA-2)  
 De Longitud -2° 45' A -2° 07' y Latitud 36° 24' A 36° 02'  
 CANAL DE ALMERÍA

Según los levantamientos efectuados con ecosonda multihaz por el B/O Vizconde de Eza (SGPM) en el año 2002 y 2003  
 Procesados por el GRUPO DE CARTOGRAFÍA MULTIHAZ de la SECRETARÍA GENERAL DE PESCA MARÍTIMA Y DEL INSTITUTO ESPAÑOL DE OCEANOGRAFÍA, Madrid

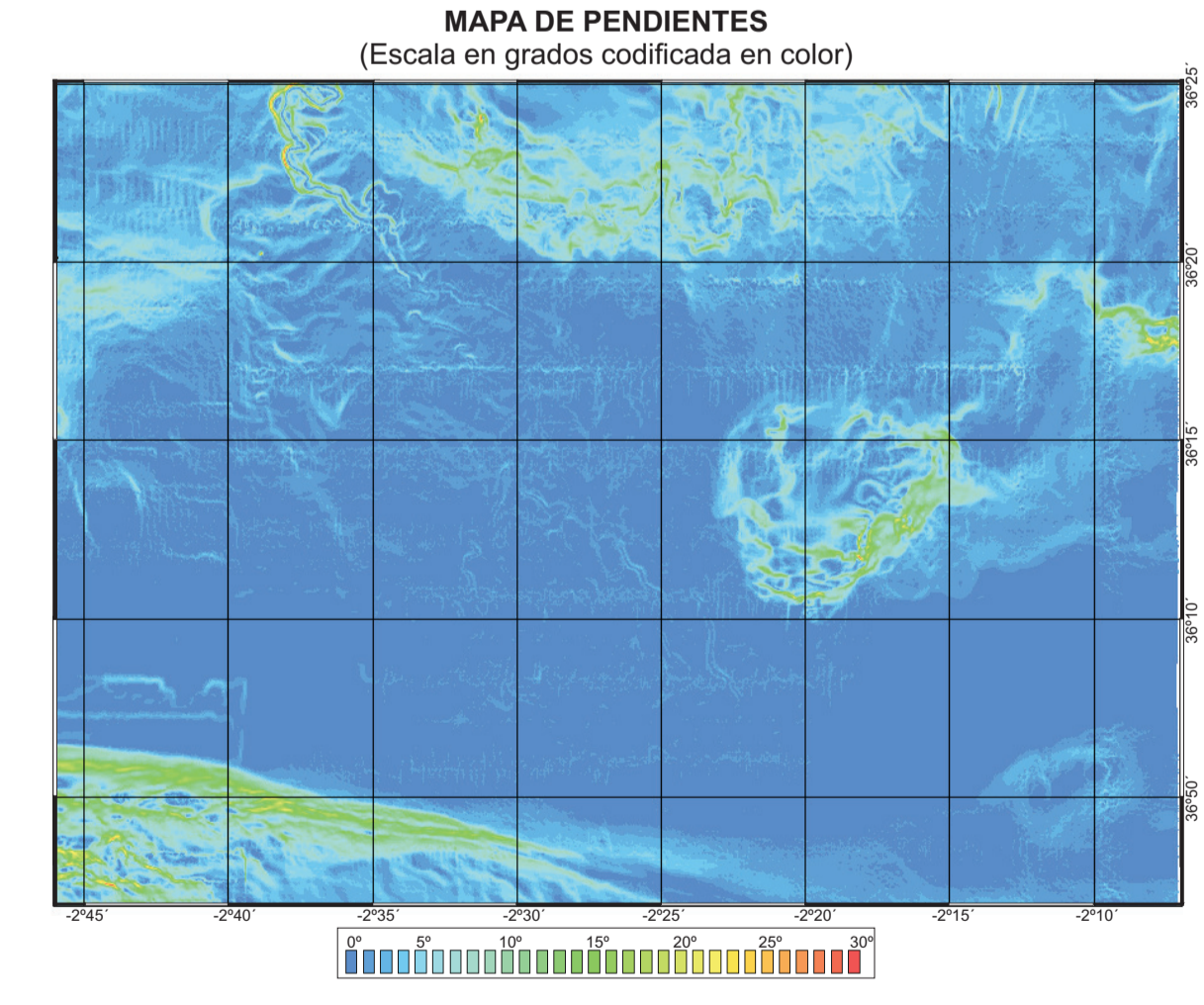
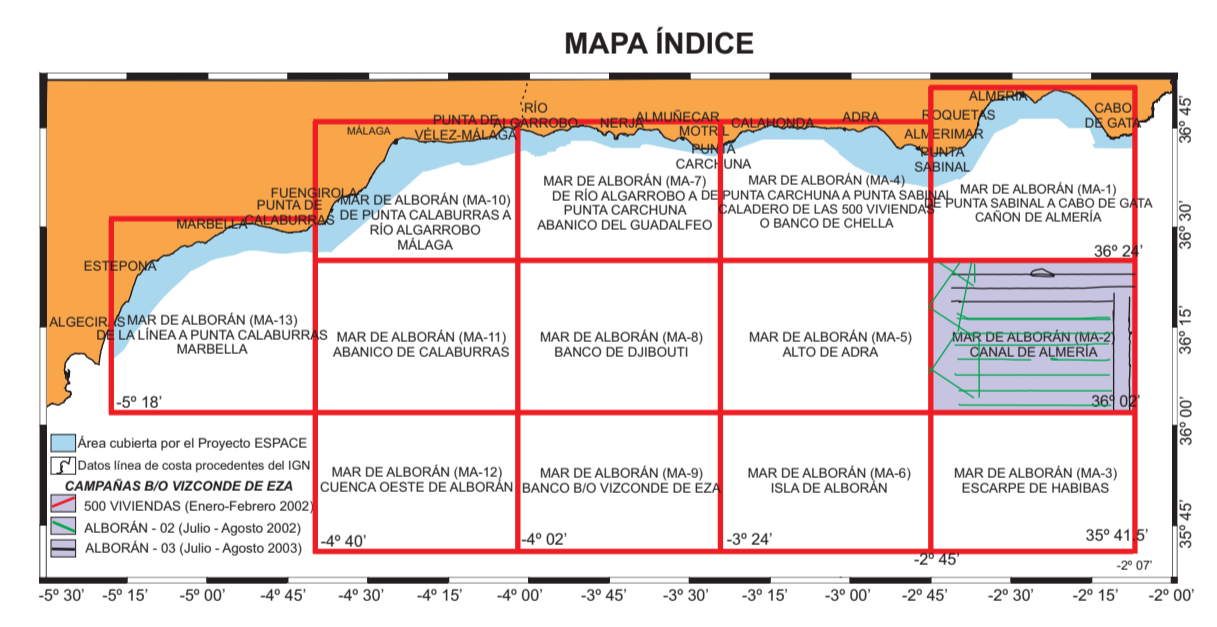
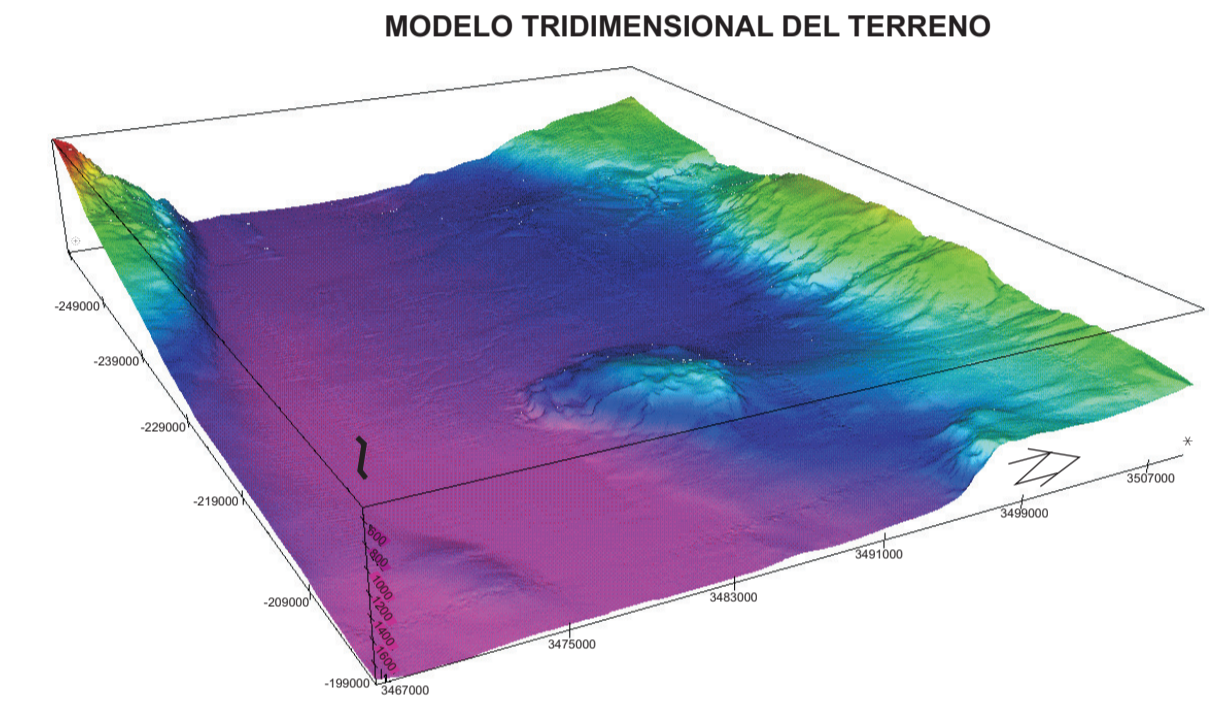
PROYECCIÓN DE MERCATOR  
 DATUM WGS 84  
 ESCALA 1: 75 000 (36° 00')  
 Datos batimétricos en metros



**LEYENDA**

| MORFOLOGÍA + GRANULOMETRÍA |                                   | GRANULOMETRÍA                  |  |
|----------------------------|-----------------------------------|--------------------------------|--|
|                            | Roca                              | R = Roca                       |  |
|                            | Roca cubierta de sedimentos finos | AG = Arena gruesa              |  |
|                            | Sedimentos finos - Fango          | AMG = Arena media a gruesa     |  |
|                            |                                   | AM = Arena media               |  |
|                            |                                   | AFM = Arena fina a media       |  |
|                            |                                   | AF = Arena fina                |  |
|                            |                                   | F = Fango (Limos y/o Arcillas) |  |

● Muestra obtenida con el B/O Vizconde de Eza  
 \* Muestra obtenida por el Instituto de Ciencias del Mar (CSIC)



Mapa elaborado con los datos adquiridos a bordo del B/O Vizconde de Eza durante las campañas 500 Viviendas, Alborán-02 y Alborán-03. La adquisición se realizó con una ecosonda multihaz EM 300 y sistema de navegación GPS-D. Los datos han sido procesados con los programas Neptune, Cfloor e Ibergis, en el I.E.O. de Madrid, por el grupo de cartografía multihaz (SGPM-IEO). Las curvas de nivel se han representado cada 25 m. El mapa se basa en un Modelo Digital del fondo realizado a partir de los datos de profundidad con cobertura al 100% estructurados en una cuadrícula de 25 x 25 m y procesados en una malla de 50 x 50 m. El mapa de calidad de fondo se ha elaborado a partir de los datos de análisis de muestras directas, reflectividad, sísmica y morfología.

