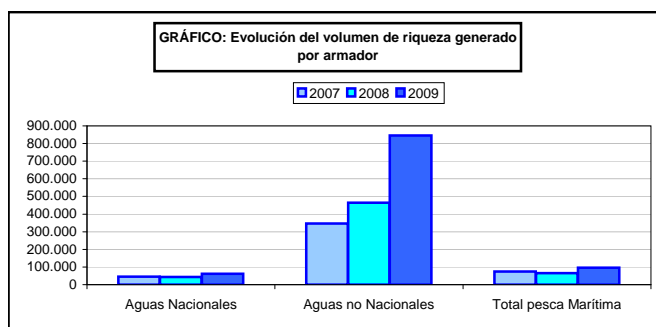
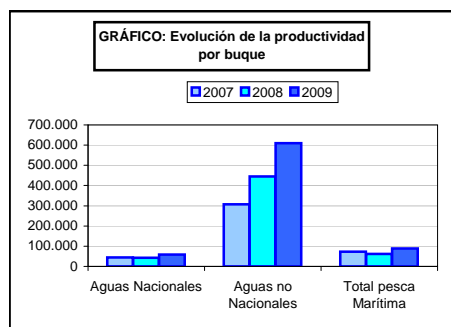


## PESCA MARÍTIMA

### 18.1. Serie histórica de indicadores económicos

Indicadores económicos	Aguas nacionales			Aguas no nacionales			Total sector pesca marítima		
	2007	2008	2009	2007	2008	2009	2007	2008	2009
Variación cifra de ingresos por actividad pesquera (%)	-2,40	4,15	10,79	21,46	-33,10	50,24	9,19	-15,99	27,77
Variación del valor añadido bruto a precios básicos (%)	-7,95	-13,21	42,42	30,79	-39,82	59,25	6,04	-25,07	48,44
Volumen de ingresos por armador	83.197,42	95.638,30	106.332,33	926.898,97	1.382.037,19	2.377.452,83	163.760,32	159.546,40	205.825,18
Volumen de riqueza generado por armador	45.475,01	43.561,38	62.255,43	345.988,25	464.062,99	846.229,81	74.170,25	64.451,83	96.599,64
Productividad por buque	44.580,18	42.031,39	58.381,19	307.785,45	444.557,87	610.199,25	72.173,89	62.155,56	89.325,85



## PESCA MARÍTIMA

### 18.2. Cuenta de producción de la Pesca marítima. Valores a precios básicos y de adquisición, 2009 (millones de euros)

	Aguas nacionales		Aguas no nacionales		Total sector	
	Valor	Estructura (%)	Valor	Estructura (%)	Valor	Estructura (%)
<b>A.PRODUCCIÓN PESQUERA <sup>(1)</sup></b>	<b>912,5</b>	<b>100,0</b>	<b>935,6</b>	<b>100,0</b>	<b>1.848,1</b>	<b>100,0</b>
Ingresos por actividad pesquera	912,1	100,0	934,3	99,9	1.846,5	99,9
Subvenciones a los productos	0,4	0,1	1,2	0,1	1,7	0,1
<b>B.CONSUMOS INTERMEDIOS <sup>(2)</sup></b>	<b>378,5</b>	<b>41,5</b>	<b>603,0</b>	<b>64,5</b>	<b>981,5</b>	<b>53,1</b>
Cebo, sal, hielo, envases y embalajes	20,4	2,2	37,8	4,0	58,2	3,2
aprovisionamientos	11,5	1,3	25,9	2,8	37,5	2,0
aparejos	31,5	3,5	34,8	3,7	66,3	3,6
Repuestos, reparación y mantenimiento	73,4	8,0	67,9	7,3	141,3	7,7
Combustible y lubricantes	143,3	15,7	211,4	22,6	354,7	19,2
Otros servicios	24,3	2,7	96,5	10,3	120,8	6,5
Gastos portuarios	18,4	2,0	50,3	5,4	68,7	3,7
Otros gastos del buque	28,1	3,1	40,3	4,3	68,4	3,7
Otros gastos no actividad pesquera	27,6	3,0	38,1	4,1	65,6	3,6
<b>C = (A-B) VALOR AÑADIDO BRUTO <sup>(1)</sup></b>	<b>534,0</b>	<b>58,5</b>	<b>332,6</b>	<b>35,6</b>	<b>866,6</b>	<b>46,9</b>
<b>D. AMORTIZACIONES</b>	<b>86,8</b>	<b>9,5</b>	<b>115,1</b>	<b>12,3</b>	<b>201,9</b>	<b>10,9</b>
<b>E = (C-D) VALOR AÑADIDO NETO <sup>(1)</sup></b>	<b>447,2</b>	<b>49,0</b>	<b>217,5</b>	<b>23,3</b>	<b>664,7</b>	<b>36,0</b>
<b>F.OTRAS SUBVENCIONES A LA PRODUCCIÓN</b>	<b>33,4</b>	<b>3,7</b>	<b>27,8</b>	<b>3,0</b>	<b>61,1</b>	<b>3,3</b>
<b>G.OTROS IMPUESTOS SOBRE LA PRODUCCIÓN</b>	<b>1,3</b>	<b>0,1</b>	<b>1,0</b>	<b>0,1</b>	<b>2,3</b>	<b>0,1</b>
<b>H = (E+F-G) RENTA DE LA PESCA MARITIMA</b>	<b>479,3</b>	<b>52,5</b>	<b>244,3</b>	<b>26,1</b>	<b>723,5</b>	<b>39,2</b>

(1) A precios básicos

(2) A precios de adquisición

## PESCA MARÍTIMA

### 18.3. Serie histórica de indicadores de empleo

Indicadores de Empleo	Aguas nacionales			Aguas no nacionales			Total Sector pesca marítima		
	2007	2008	2009	2007	2008	2009	2007	2008	2009
Tasa anual empleo (%) <sup>(1)</sup>	-	-	-	-	-	-	0,2	0,1	0,2
Ingresos por puesto de trabajo	49.099,9	37.404,9	37.896,9	48.483,9	66.321,9	73.927,1	48.765,1	46.045,1	50.302,4
Riqueza generada por puesto de trabajo	26.837,6	17.037,2	22.187,9	18.097,8	22.269,7	26.313,6	22.086,6	18.600,8	23.608,4
Coste unitario de puesto de trabajo	16.958,9	12.716,9	14.947,0	13.635,2	17.967,1	22.846,0	15.152,1	14.285,7	17.666,4
Variación gastos personal	-9,0	3,0	29,0	1,0	-36,0	71,0	-4,0	-16,0	45,0
Productividad por empleado (%)	157,0	134,0	148,0	133,0	124,0	115,0	145,0	130,0	133,0

<sup>(1)</sup> Fuente: Elaboración propia con datos INE.

# PESCA MARÍTIMA

## 18.4. Empleo total, 2009

ESTRATOS	Población	Muestra	TIERRA		A BORDO		TOTAL	
			Nº UTA	Personas	Nº UTA	Personas	Nº UTA	Personas
Arrastreros 00-18	84	7	0	0	239	300	239	300
Arrastreros 18-24	92	8	1	5	445	518	445	522
Arrastreros 24-40	116	14	86	104	1.238	1.284	1.324	1.388
Cerqueros 00-10	10	3	0	0	32	33	32	33
Cerqueros 06-12	27	5	0	0	127	124	127	124
Cerqueros 12-18	146	8	0	0	896	1.004	896	1.004
Cerqueros 18-24	110	7	0	0	1.121	1.069	1.121	1.069
Cerqueros 24-40	128	19	21	47	2.275	1.718	2.296	1.765
Anzuelos 00-10	55	5	0	0	97	165	97	165
Anzuelos 06-12	90	4	0	0	155	248	155	248
Anzuelos 12-18	114	7	0	0	394	407	394	407
Anzuelos 18-24	43	5	0	0	321	241	321	241
Anzuelos 24-40	30	7	5	5	482	441	487	446
Redes de enmalle 00-10	26	5	0	0	19	42	19	42
Redes de enmalle 06-12	14	6	0	0	31	42	31	42
Redes de enmalle 12-18	68	6	6	11	401	329	406	340
Redes de enmalle 18-40	28	5	0	0	242	218	242	218
Artes móviles y fijas 00-10	3.412	123	0	0	3.658	6.158	3.658	6.158
Artes móviles y fijas 06-12	289	13	8	22	621	867	629	889
Artes móviles y fijas 12-40	296	9	0	0	1.008	1.020	1.008	1.020
<b>Atl. N. Aguas Nac.</b>	<b>5.178</b>	<b>266</b>	<b>126</b>	<b>194</b>	<b>13.801</b>	<b>16.228</b>	<b>13.927</b>	<b>16.420</b>
Arrastreros 12-40	122	32	161	198	2.068	1.628	2.229	1.826
Arrastreros 40 ó mas	35	17	124	129	841	941	965	1.070
Anzuelos 18-24	10	7	3	3	232	177	235	180
Anzuelos 24-40	18	7	5	5	297	255	302	260
Redes de enmalle 24-40	10	6	6	6	188	160	194	166
Artes móviles y fijas 24-40	51	10	21	20	1.021	923	1.042	944
<b>Atl. N. Aguas No Nac.</b>	<b>247</b>	<b>79</b>	<b>319</b>	<b>361</b>	<b>4.648</b>	<b>4.084</b>	<b>4.967</b>	<b>4.445</b>
<b>Total ATLANTICO NORTE</b>	<b>5.425</b>	<b>345</b>	<b>445</b>	<b>555</b>	<b>18.448</b>	<b>20.312</b>	<b>18.894</b>	<b>20.866</b>
Arrastreros 06-12	27	4	0	0	48	54	48	54
Arrastreros 12-18	197	9	0	0	598	591	598	591
Arrastreros 18-24	425	33	0	0	1.996	1.970	1.996	1.970
Arrastreros 24-40	175	16	0	0	1.103	984	1.103	984
Cerqueros 00-12	21	2	0	0	88	126	88	126
Cerqueros 12-18	119	6	0	0	1.019	1.190	1.019	1.190
Cerqueros 18-24	100	6	0	0	934	1.117	934	1.117
Cerqueros 24-40 ó más	21	8	0	0	168	260	168	260
Anzuelos 00-12	180	6	59	60	362	510	421	570
Anzuelos 12-18	108	6	0	0	300	396	300	396
Anzuelos 18-24	21	3	0	0	144	175	144	175
Anzuelos 24-40	21	6	0	0	223	217	223	217
Artes móviles y fijas 00-10	236	5	0	0	113	283	113	283
Artes móviles y fijas 06-12	1.192	50	34	48	1.272	2.289	1.306	2.336
Artes móviles y fijas 12-40	97	6	0	0	197	275	197	275
<b>Mediterráneo Aguas Nac.</b>	<b>2.939</b>	<b>166</b>	<b>93</b>	<b>108</b>	<b>8.563</b>	<b>10.437</b>	<b>8.657</b>	<b>10.545</b>
<b>Total MEDITERRANEO</b>	<b>2.939</b>	<b>166</b>	<b>93</b>	<b>108</b>	<b>8.563</b>	<b>10.437</b>	<b>8.657</b>	<b>10.545</b>
Cerqueros 00-12	24	4	0	0	62	72	62	72
Cerqueros 12-40	9	4	4	4	83	61	87	64
Anzuelos 00-10	63	6	0	0	170	116	170	116
Anzuelos 06-12	24	6	0	0	74	68	74	68
Anzuelos 12-18	22	7	0	0	104	123	104	123
Anzuelos 18-40	16	6	0	0	126	147	126	147
Artes móviles y fijas 00-10	510	16	0	0	618	924	618	924
Artes móviles y fijas 06-12	37	6	0	0	72	86	72	86
Artes móviles y fijas 12-40	27	4	15	14	158	162	173	176
<b>Otras Reg Aguas Nac.</b>	<b>732</b>	<b>59</b>	<b>19</b>	<b>17</b>	<b>1.467</b>	<b>1.759</b>	<b>1.485</b>	<b>1.775</b>
Arrastreros 24-40	68	20	64	61	1.886	1.397	1.950	1.458
Arrastreros 40 ó mas	27	21	67	73	686	662	753	736
Cerqueros 40 ó mas	33	18	107	125	1.968	1.247	2.075	1.372
Anzuelos 12-24	20	5	4	4	175	152	179	156
Anzuelos 24-40	90	25	24	25	1.662	1.314	1.686	1.339
Anzuelos 40 ó mas	35	11	40	40	989	767	1.029	806
<b>Otras Reg Aguas No Nac.</b>	<b>273</b>	<b>100</b>	<b>306</b>	<b>327</b>	<b>7.366</b>	<b>5.539</b>	<b>7.672</b>	<b>5.866</b>
<b>Total OTRAS REGIONES</b>	<b>1.005</b>	<b>159</b>	<b>324</b>	<b>344</b>	<b>8.833</b>	<b>7.298</b>	<b>9.157</b>	<b>7.642</b>
<b>TOTAL AGUAS NACIONALES</b>	<b>8.850</b>	<b>491</b>	<b>238</b>	<b>318</b>	<b>23.831</b>	<b>28.424</b>	<b>24.068</b>	<b>28.741</b>
<b>TOTAL AGUAS NO NACIONALES</b>	<b>519</b>	<b>179</b>	<b>625</b>	<b>689</b>	<b>12.014</b>	<b>9.623</b>	<b>12.639</b>	<b>10.311</b>
<b>TOTAL</b>	<b>9.369</b>	<b>670</b>	<b>863</b>	<b>1.007</b>	<b>35.844</b>	<b>38.047</b>	<b>36.707</b>	<b>39.052</b>

FUENTE: MARM-SGE- Encuesta Económica de Pesca Marítima

UTA: Empleos Equivalentes a Jornada Completa (considerando una jornada media anual de 1.800 horas)

## PESCA MARÍTIMA

### 18.5. Renta de la pesca marítima según UTA<sup>(1)</sup>. Valor a precios corrientes, 2009 (euros)

ESTRATOS		Renta de la Pesca	Nº UTA	RENTA DE LA Pesca por UTA
Arrastreros	00-18	5.238.823,92	239	21.905,10 €
Arrastreros	18-24	13.982.700,50	445	31.392,88 €
Arrastreros	24-40	31.438.129,64	1.324	23.742,84 €
Cerqueros	00-10	378.715,97	32	11.820,10 €
Cerqueros	06-12	1.556.880,26	127	12.293,75 €
Cerqueros	12-18	27.149.161,91	896	30.290,94 €
Cerqueros	18-24	20.372.170,81	1.121	18.178,56 €
Cerqueros	24-40	37.958.685,98	2.296	16.533,90 €
Anzuelos	00-10	2.121.405,00	97	21.784,81 €
Anzuelos	06-12	1.427.355,45	155	9.181,50 €
Anzuelos	12-18	6.394.524,97	394	16.216,18 €
Anzuelos	18-24	13.749.520,10	321	42.888,18 €
Anzuelos	24-40	10.265.250,27	487	21.092,84 €
Redes de enmalle	00-10	348.609,98	19	18.772,75 €
Redes de enmalle	06-12	314.272,77	31	10.213,61 €
Redes de enmalle	12-18	9.871.776,58	406	24.303,35 €
Redes de enmalle	18-40	5.728.540,58	242	23.654,06 €
Artes móviles y fijas	00-10	54.053.814,98	3.658	14.778,29 €
Artes móviles y fijas	06-12	7.331.870,20	629	11.653,06 €
Artes móviles y fijas	12-40	29.058.696,25	1.008	28.842,38 €
<b>Atl. N. Aguas Nac.</b>		<b>278.740.906,10</b>	<b>13.927</b>	<b>20.015,01 €</b>
Arrastreros	12-40	57.668.890,89	2.229	25.873,48 €
Arrastreros	40 ó mas	37.098.467,18	965	38.429,27 €
Anzuelos	18-24	3.103.489,45	235	13.201,28 €
Anzuelos	24-40	6.502.774,95	302	21.527,38 €
Redes de enmalle	24-40	3.418.400,52	194	17.619,71 €
Artes móviles y fijas	24-40	23.380.412,91	1.042	22.444,48 €
<b>Atl. N. Aguas No Nac.</b>		<b>131.172.435,90</b>	<b>4.967</b>	<b>26.408,15 €</b>
<b>Total ATLANTICO NORTE</b>		<b>409.913.342,00</b>	<b>18.894</b>	<b>21.695,76 €</b>
Arrastreros	06-12	1.573.057,19	48	32.874,76 €
Arrastreros	12-18	15.898.135,31	598	26.581,07 €
Arrastreros	18-24	39.298.403,29	1.996	19.691,05 €
Arrastreros	24-40	24.329.099,38	1.103	22.063,61 €
Cerqueros	00-12	1.907.464,91	88	21.799,60 €
Cerqueros	12-18	19.142.161,70	1.019	18.793,54 €
Cerqueros	18-24	20.245.834,21	934	21.683,45 €
Cerqueros	24-40 ó más	5.345.866,64	168	31.852,87 €
Anzuelos	00-12	11.585.213,48	421	27.537,95 €
Anzuelos	12-18	8.518.609,80	300	28.357,56 €
Anzuelos	18-24	1.722.972,37	144	11.977,56 €
Anzuelos	24-40	5.709.526,69	223	25.595,22 €
Artes móviles y fijas	00-10	6.776.819,77	113	59.950,63 €
Artes móviles y fijas	06-12	26.352.393,71	1.306	20.177,63 €
Artes móviles y fijas	12-40	-1.554.944,76	197	-7.875,13 €
<b>Mediterráneo Aguas Nac.</b>		<b>186.850.613,69</b>	<b>8.657</b>	<b>21.585,01 €</b>
<b>Total MEDITERRANEO</b>		<b>186.850.613,69</b>	<b>8.657</b>	<b>21.585,01 €</b>
Cerqueros	00-12	623.903,70	62	10.106,98 €
Cerqueros	12-40	836.430,48	87	9.638,52 €
Anzuelos	00-10	833.498,93	170	4.900,05 €
Anzuelos	06-12	910.696,92	74	12.270,24 €
Anzuelos	12-18	1.212.373,67	104	11.674,28 €
Anzuelos	18-40	1.787.239,76	126	14.142,91 €
Artes móviles y fijas	00-10	2.739.140,19	618	4.435,78 €
Artes móviles y fijas	06-12	125.793,09	72	1.755,42 €
Artes móviles y fijas	12-40	4.610.499,21	173	26.634,89 €
<b>Otras Reg Aguas Nac.</b>		<b>13.679.575,96</b>	<b>1.485</b>	<b>9.209,79 €</b>
Arrastreros	24-40	17.302.990,75	1.950	8.873,19 €
Arrastreros	40 ó mas	24.507.549,87	753	32.566,01 €
Cerqueros	40 ó mas	35.506.370,31	2.075	17.114,39 €
Anzuelos	12-24	1.702.025,80	179	9.501,09 €
Anzuelos	24-40	22.744.867,13	1.686	13.489,87 €
Anzuelos	40 ó mas	11.333.537,60	1.029	11.013,06 €
<b>Otras Reg Aguas No Nac.</b>		<b>113.097.341,46</b>	<b>7.672</b>	<b>14.742,46 €</b>
<b>Total OTRAS REGIONES</b>		<b>126.776.917,42</b>	<b>9.157</b>	<b>13.845,01 €</b>
<b>TOTAL AGUAS NACIONALES</b>		<b>479.271.095,76</b>	<b>24.068</b>	<b>19.912,86 €</b>
<b>TOTAL AGUAS NO NACIONALES</b>		<b>244.269.777,36</b>	<b>12.639</b>	<b>19.327,19 €</b>
<b>TOTAL</b>		<b>723.540.873,11</b>	<b>36.707</b>	<b>19.711,21 €</b>

UTA: Empleos Equivalentes a Jornada Completa (considerando una jornada media anual de 1.800 horas)

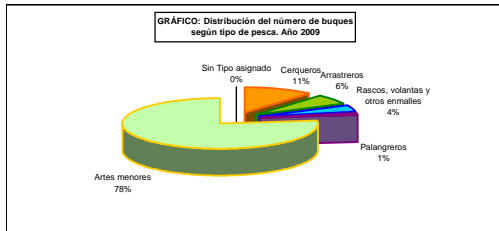
FUENTE: MARM-SGE- Encuesta Económica de Pesca Marítima

PESCA MARÍTIMA

18.6. Número de buques pesqueros operativos y eslora media según caladero y tipos de pesca, 2010

Grandes zonas	Censos de modalidad de pesca	Tipo de pesca													
		Arrastreros		Cerqueros		Palangreros		Redes de Enmalle		Artes menores		Sin Tipo Asignado		Total	
		Nº de buques	Eslora total media	Nº de buques	Eslora total media	Nº de buques	Eslora total media	Nº de buques	Eslora total media	Nº de buques	Eslora total media	Nº Buques	Eslora Total (promedio)	Nº de buques	Eslora total media
Aguas Caladero racional	Cantábrico-noroeste	111	28,1	294	22,3	84	15,8	90	16,8	4.885	8,5			5.464	9,1
	Mediterráneo	743	20,4	266	18,0	190	12,4			1.951	8,1			3.120	12,1
	Golfo de Cádiz	149	18,8	92	16,6					582	8,8			823	11,5
	Canarias			14	13,1					889	8,1			903	8,2
	Cualquier zona					94	25,4							94	25,4
<b>Total</b>		<b>1.003</b>	<b>21,0</b>	<b>666</b>	<b>19,6</b>	<b>338</b>	<b>16,8</b>	<b>90</b>	<b>16,8</b>	<b>8.307</b>	<b>7,2</b>			<b>10.404</b>	<b>9,7</b>
Caladeros UE	Atlántico, aguas comunitarias no españolas	102	33,06			19	24,01	60	31,77					181	31,7
	<b>Total</b>	<b>102</b>	<b>33,1</b>			<b>19</b>	<b>24,0</b>	<b>60</b>	<b>31,8</b>					<b>181</b>	<b>31,7</b>
Aguas Caladero Internacional/raional	Atlántico norte	32	57,5			4	22,5							32	57,5
	Aguas internacionales y terceros países	91	39,1			94	35,0							95	38,4
	<b>Total</b>	<b>123</b>	<b>43,9</b>	<b>33</b>	<b>81,7</b>	<b>98</b>	<b>34,5</b>							<b>127</b>	<b>47,1</b>
Sin Caladero Asociado	Sin Modalidad Asignada											8	25,28	8	25,3
	<b>Total</b>											<b>8</b>	<b>25,28</b>	<b>8</b>	<b>25,3</b>
<b>TOTAL</b>		<b>1.228</b>	<b>24,3</b>	<b>699</b>	<b>22,6</b>	<b>455</b>	<b>20,9</b>	<b>150</b>	<b>22,8</b>	<b>8.307</b>	<b>7,2</b>	<b>8</b>	<b>25,28</b>	<b>10.847</b>	<b>10,9</b>

Fuente: Datos del Censo de Flota Pesquera Operativa a 31 de diciembre de 2010



PESCA MARÍTIMA

18.7. Número de buques pesqueros operativos y arqueo total según caladero y tipo de pesca, 2010

Caladero		Tipo de pesca												Total			
		Arrastreros		Cerqueros		Palangreros		Redes de Enmalle		Artes menores		Sin Tipo Asignado					
Grandes zonas	Censos de modalidad de pesca	Nº de buques	Arqueo (GT)	Nº de buques	Arqueo (GT)	Nº de buques	Arqueo (GT)	Nº de buques	Arqueo (GT)	Nº de buques	Arqueo (GT)	Nº de buques	Arqueo (GT)	Nº de buques	Arqueo (GT)	Nº de buques	Arqueo (GT)
Aguas Caladero nacional	Cantábrico-noroeste	111	24.284	294	23.997	84	3.024	90	4.409	4.885	12.881					5.464	68.595
	Mediterráneo	743	44.248	266	10.657	160	2.701			1.951	7.142					3.120	64.747
	Golfo de Cádiz	149	6.465	92	2.479					582	2.948					823	11.892
	Canarias			14	213					889	5.137					903	5.350
	Cualquier zona					94	15.475									94	15.475
	<b>Total</b>	<b>1.003</b>	<b>74.997</b>	<b>666</b>	<b>37.347</b>	<b>338</b>	<b>21.199</b>	<b>90</b>	<b>4.409</b>	<b>8.307</b>	<b>28.107</b>					<b>10.404</b>	<b>156.059</b>
Caladeros UE	Atlántico, aguas comunitarias no españolas	102	31.025			19	2.767	60	17.202							181	50.994
	<b>Total</b>	<b>102</b>	<b>31.025</b>			<b>19</b>	<b>2.766,7</b>	<b>60</b>	<b>17.201,6</b>							<b>181</b>	<b>50.994</b>
Aguas Caladero Internacional/nacional	Atlántico norte	32	35.300													32	35.300
	Aguas internacionales y terceros países	91	45.229			4	424									95	45.653
	Aguas internacionales			33	80.164	94	35.127									127	115.291
	<b>Total</b>	<b>123</b>	<b>80.529</b>	<b>33</b>	<b>80.164</b>	<b>98</b>	<b>35.552</b>									<b>254</b>	<b>196.245</b>
Sin Caladero Asociado	Sin Modalidad Asignada													8	972	8	972
	<b>Total</b>													<b>8</b>	<b>972</b>	<b>8</b>	<b>972</b>
<b>TOTAL</b>		<b>1.228</b>	<b>186.551</b>	<b>699</b>	<b>117.510</b>	<b>455</b>	<b>59.517</b>	<b>150</b>	<b>21.610</b>	<b>8.307</b>	<b>28.107</b>			<b>8</b>	<b>972</b>	<b>10.847</b>	<b>414.269</b>

Fuente: Datos del Censo de Flota Pesquera Operativa a 31 de diciembre de 2010 (GT): Tonelaje Bruto



## PESCA MARÍTIMA

### 18.8. Análisis autonómico de las características técnicas de la flota del puerto base, 2010

Comunidades Autónomas	Nº buques	%	Arqueo (GT)	%	Potencia (CV)	%	Eslora total promedio
Galicia	5.106	47,07	173.054	41,77	426.062	33,56	8,88
P. de Asturias	319	2,94	7.835	1,89	29.278	2,31	11,25
Cantabria	157	1,45	9.515	2,30	31.004	2,44	17,73
País Vasco	257	2,37	83.699	20,20	190.530	15,01	27,81
Cataluña	1.002	9,24	24.038	5,80	145.969	11,50	12,90
Baleares	416	3,84	3.801	0,92	30.002	2,36	9,43
C. Valenciana	663	6,11	20.837	5,03	100.897	7,95	14,61
R. de Murcia	215	1,98	3.308	0,80	17.100	1,35	10,52
Andalucía	1.720	15,86	49.180	11,87	194.753	15,34	12,21
Canarias	955	8,80	26.772	6,46	82.254	6,48	9,69
Ciudad Autónoma de Ceuta	37	0,34	12.231	2,95	21.571	1,70	22,64
Ciudad Autónoma de Melilla	0	0,00	0	0,00	0	0,00	0,00
<b>ESPAÑA</b>	<b>10.847</b>	<b>100</b>	<b>414.269</b>	<b>100</b>	<b>1.269.420</b>	<b>100</b>	<b>10,95</b>

Fuente: Datos del Censo de Flota Pesquera Operativa a 31 de diciembre de 2010

(GT): Tonelaje Bruto

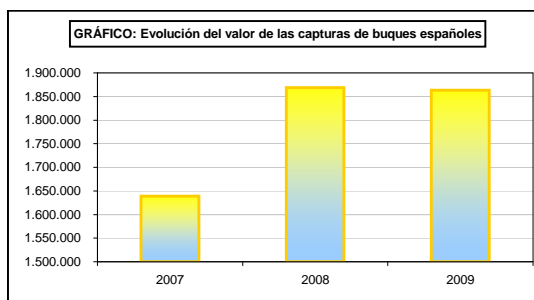
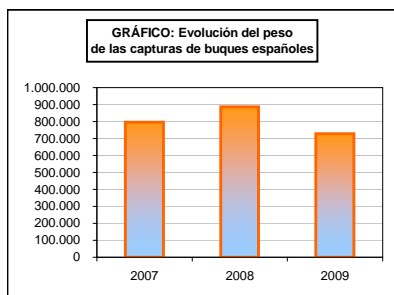
(CV): Caballos de Vapor



## PESCA MARÍTIMA

### 18.9. Serie histórica del peso vivo y valor de las capturas de buques españoles según conservación, destino y grupo de especies

Conservación, destino y grupo de especies		2007		2008		2009	
		Peso vivo (toneladas)	Valor de euros (miles)	Peso vivo (toneladas)	Valor de euros (miles)	Peso vivo (toneladas)	Valor de euros (miles)
Fresco para consumo humano	Peces	432.620	787.619	399.576	826.038	478.734	1.038.736
	Crustáceos	8.879	147.252	8.326	124.582	11.039	130.552
	Moluscos	33.104	135.570	33.179	135.065	41.113	184.117
	Otros			615	1.683	440	1.478
	<b>Total</b>	<b>474.604</b>	<b>1.070.441</b>	<b>441.696</b>	<b>1.087.368</b>	<b>531.326</b>	<b>1.354.883</b>
Congelado y otros para consumo humano	Peces	291.547	449.176	422.631	666.243	176.573	457.463
	Crustáceos	7.969	67.962	7.169	64.616	1.119	9.592
	Moluscos	20.693	49.717	15.315	50.310	18.907	41.497
	Otros						
	<b>Total</b>	<b>320.208</b>	<b>566.855</b>	<b>445.115</b>	<b>781.169</b>	<b>196.598</b>	<b>508.552</b>
<b>Total consumo humano</b>		<b>794.812</b>	<b>1.637.297</b>	<b>886.811</b>	<b>1.868.537</b>	<b>727.924</b>	<b>1.863.435</b>
<b>Total consumo no humano</b>		<b>649</b>	<b>1.682</b>	<b>101</b>	<b>332</b>	<b>70</b>	<b>96</b>
<b>TOTAL</b>		<b>795.461</b>	<b>1.638.978</b>	<b>886.912</b>	<b>1.868.869</b>	<b>727.993</b>	<b>1.863.531</b>



PESCA MARÍTIMA

18.10. Serie histórica del peso vivo y valor de las capturas de buques españoles según zona de captura FAO\*

Zona de Captura FAO	2007		2008		2009	
	Peso vivo (toneladas)	Valor (miles de euros)	Peso vivo (toneladas)	Valor (miles de euros)	Peso vivo (toneladas)	Valor (miles de euros)
Atlántico norte occidental	17.627	30.914	18.941	42.068	21.928	54.464
Atlántico norte oriental	326.360	599.834	379.763	822.914	329.029	778.933
Atlántico centro occidental	7.464	13.981	1.644	3.385	3.110	7.237
Atlántico centro oriental	101.429	262.087	57.798	189.097	104.802	293.867
Mediterráneo	119.093	364.750	105.227	370.549	105.833	366.737
Atlántico sur occidental	57.019	109.142	18.273	26.371	82.701	157.284
Atlántico sur oriental	18.742	44.876	264.702	349.591	18.979	53.873
Antártico oriental	404	497	407	666	2.837	6.545
<b>Total Atlántico</b>	<b>648.138</b>	<b>1.426.082</b>	<b>846.755</b>	<b>1.804.641</b>	<b>669.219</b>	<b>1.718.939</b>
Índico occidental	50.680	97.576	8.716	17.591	29.190	62.957
Índico oriental	806	2.401	1.330	2.155	1.257	2.588
Antártico occidental	212	425	42	93	-	-
<b>Total Índico</b>	<b>51.698</b>	<b>100.403</b>	<b>10.088</b>	<b>19.839</b>	<b>30.447</b>	<b>65.544</b>
Pacífico norte occidental	-	-	-	-	-	-
Pacífico norte oriental	-	-	-	-	563	672
Pacífico centro oriental	325	1.506	34	92	10.760	25.846
Pacífico sur occidental	5.583	21.523	16.952	23.519	3.538	11.367
Pacífico sur oriental	89.677	89.387	12.450	19.658	12.998	40.758
Antártico central	39	78	639	1.119	468	405
<b>Total Pacífico</b>	<b>95.625</b>	<b>112.494</b>	<b>30.075</b>	<b>44.388</b>	<b>28.327</b>	<b>79.048</b>
<b>TOTAL</b>	<b>795.461</b>	<b>1.638.978</b>	<b>886.916</b>	<b>1.868.869</b>	<b>727.993</b>	<b>1.863.531</b>

\* FAO: Organización de las Naciones Unidas para la Agricultura y la Alimentación