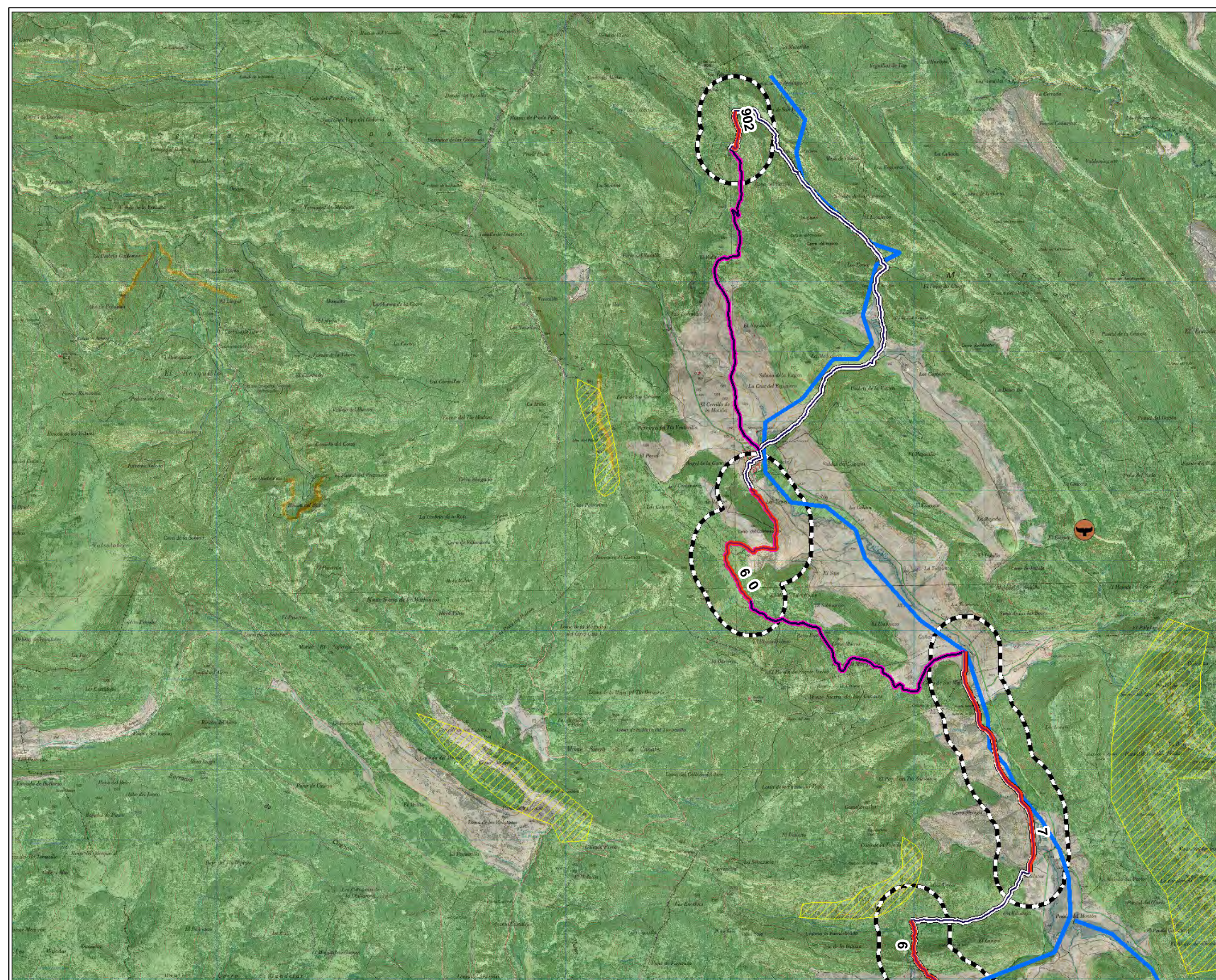
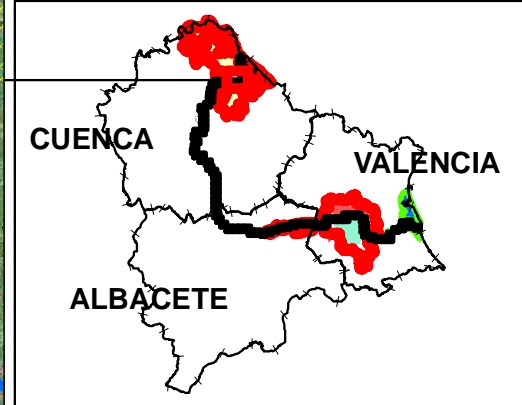


**LEYENDA**



-  Tramos sensibles
-  Areas y Miradores
-  Primilla
-  Quirópteros
-  Molestias
-  Nutria
-  Areas\_500
-  Esteparias
-  Microtus cabreræ
-  Rupícolas
-  Tramos sensibles
-  Molestias\_500

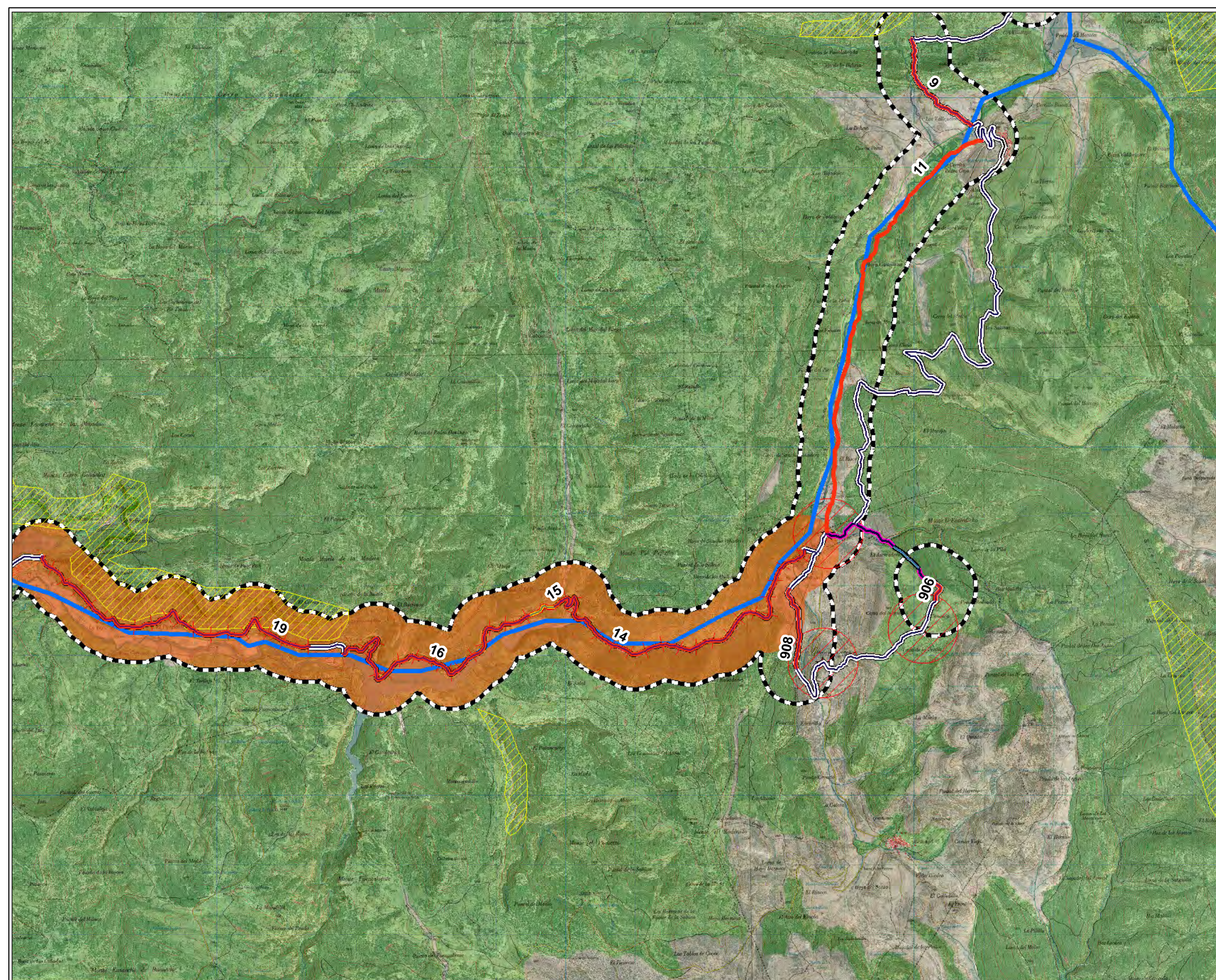




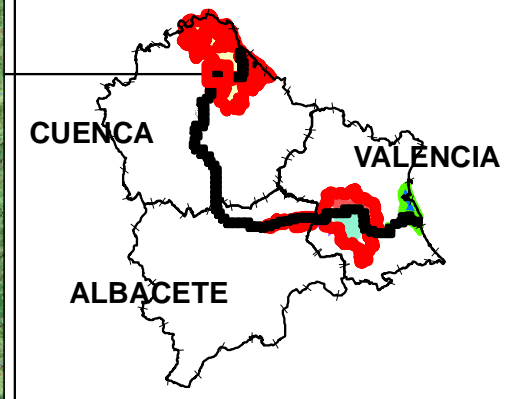


**LEYENDA**

-  Tramos sensibles
-  Areas y Miradores
-  Primilla
-  Quirópteros
-  Molestias
-  Nutria
-  Areas\_500
-  Esteparias
-  Microtus cabreræ
-  Rupícolas
-  Tramos sensibles
-  Molestias\_500



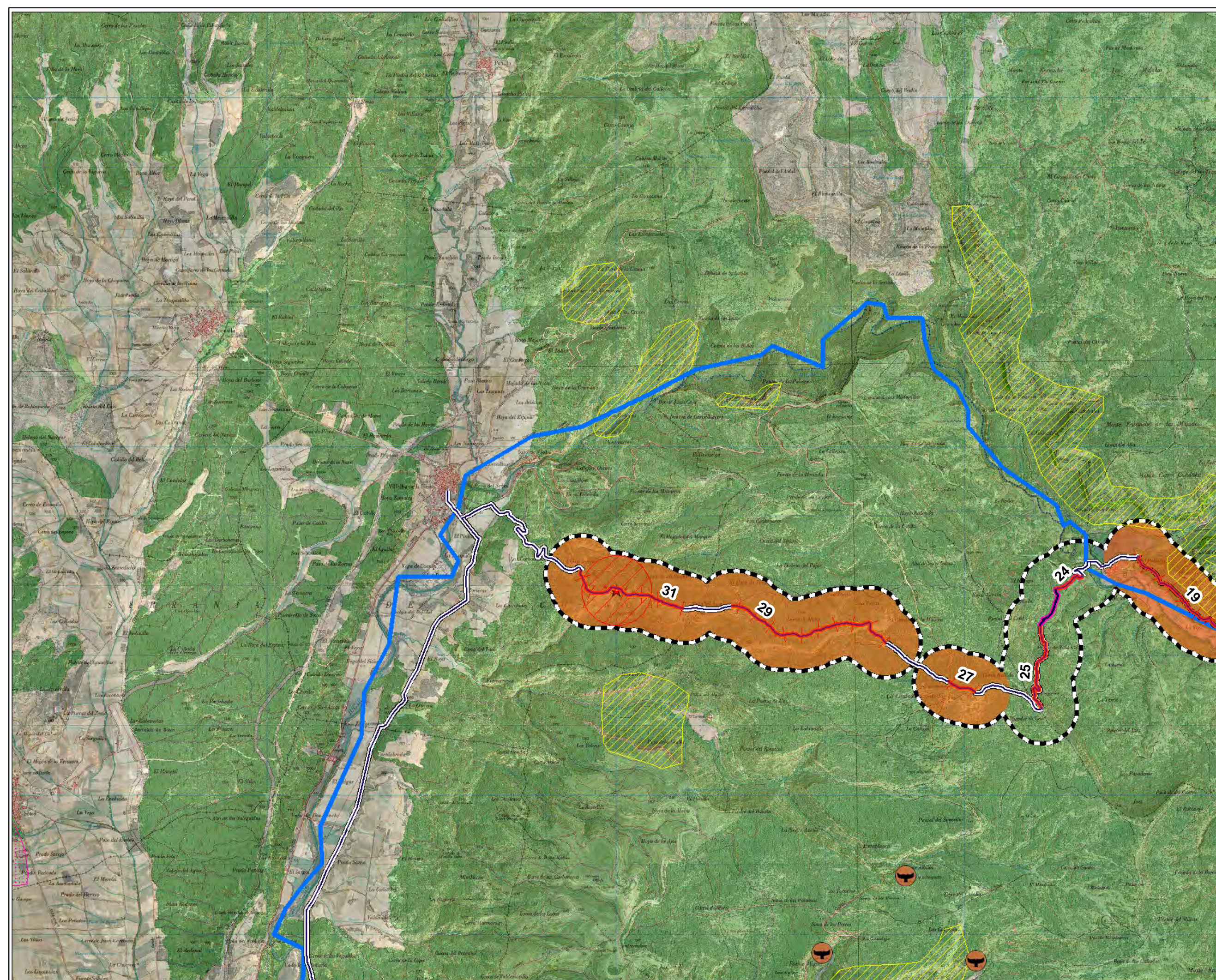




CUENCA  
VALENCIA  
ALBACETE

**LEYENDA**

-  Tramos sensibles
-  Areas y Miradores
-  Primilla
-  Quirópteros
-  Molestias
-  Nutria
-  Areas\_500
-  Esteparias
-  Microtus caberae
-  Rupícolas
-  Tramos sensibles
-  Molestias\_500



ESTUDIO DE IMPACTO AMBIENTAL DEL PROYECTO DE CONSTRUCCIÓN DEL CAMINO NATURAL DEL JÚCAR (CUENCA, ALBACETE Y VALENCIA)

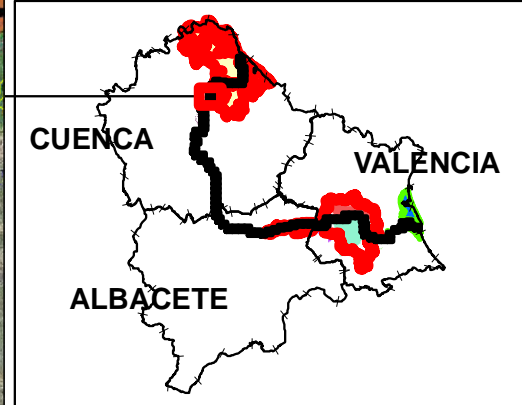
Título del Plano  
**FAUNA**  
**AREAS SENSIBLES**

**2**



Escala:  
**1: 50.000**

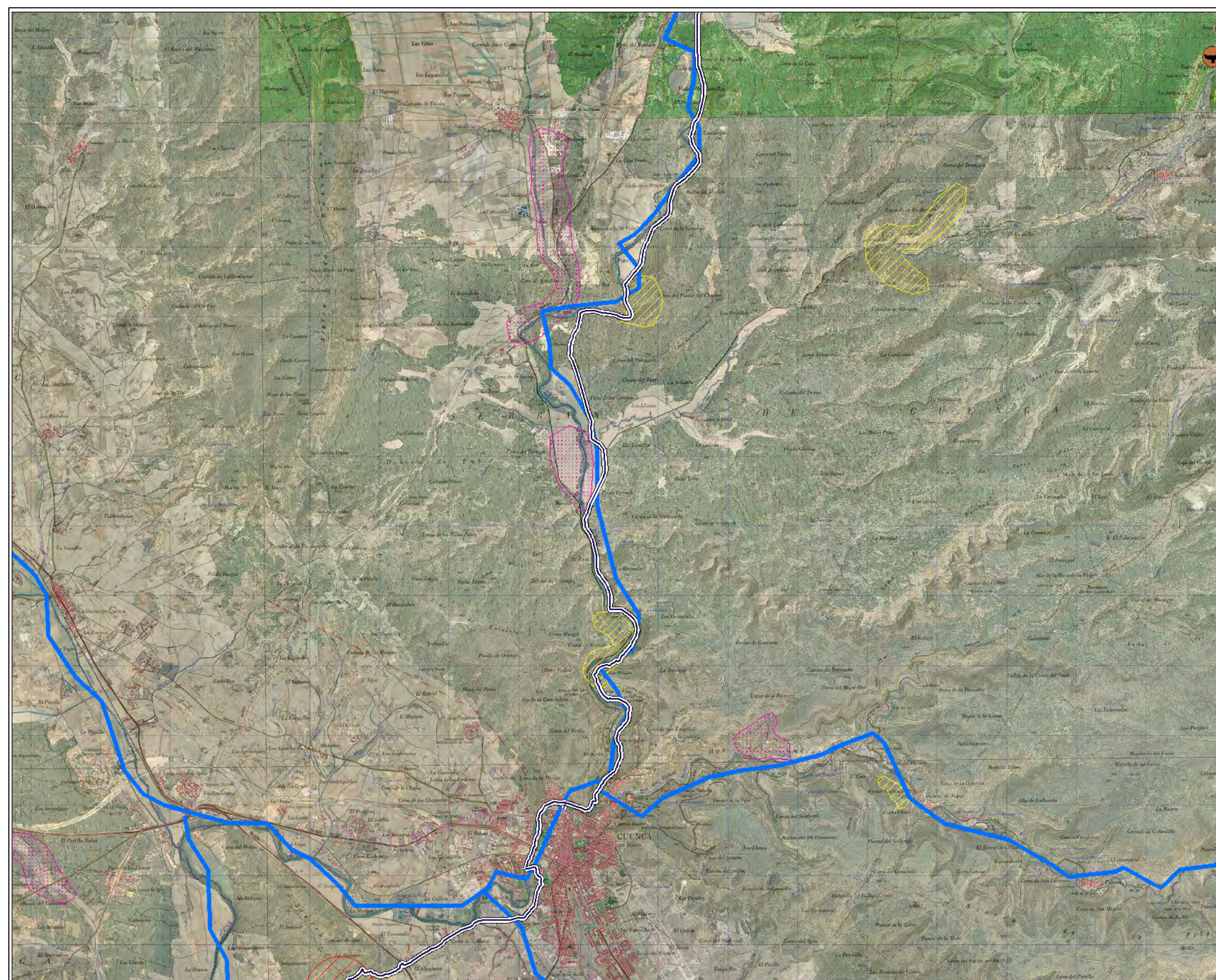
Nº Plano:  
**04.03**



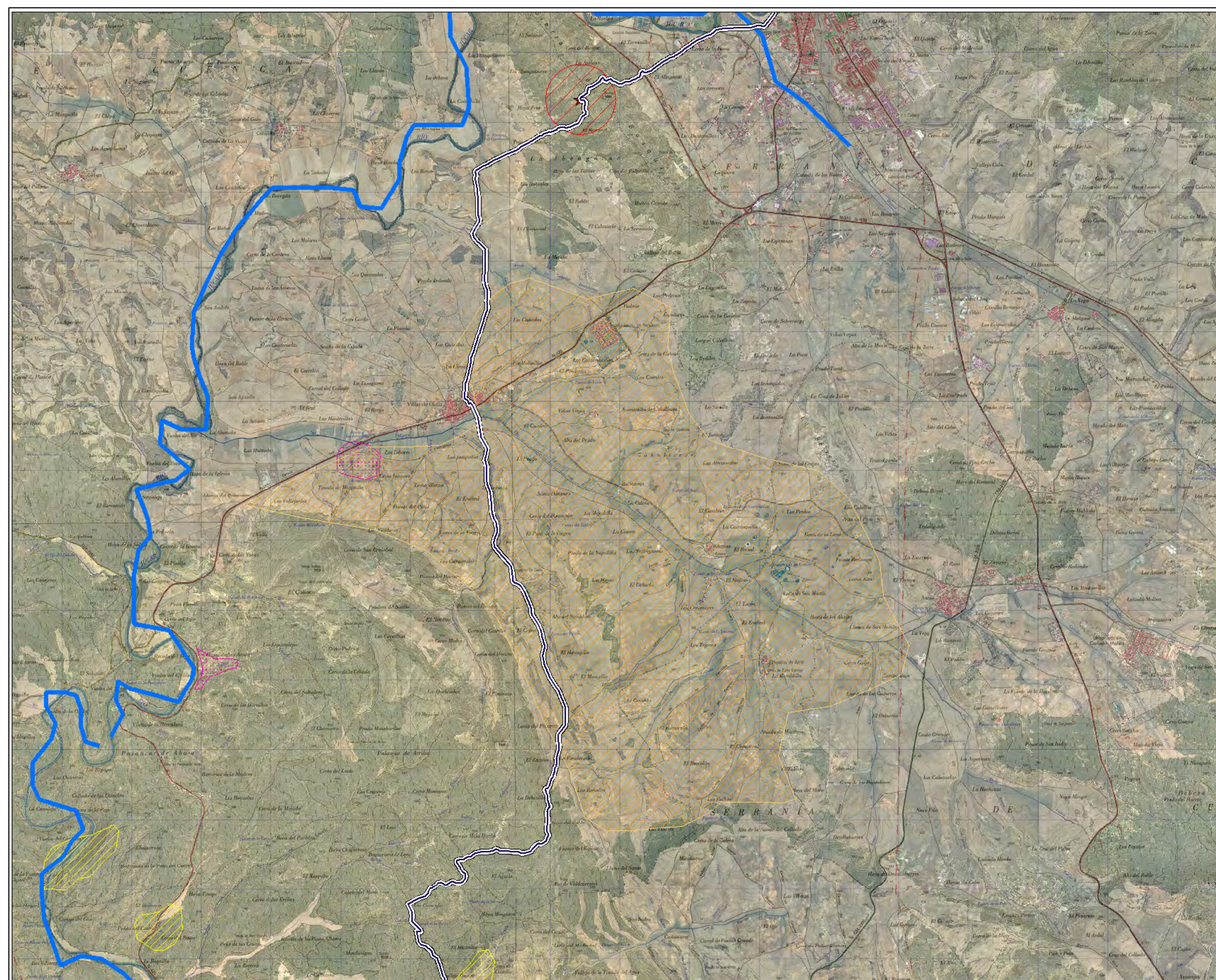
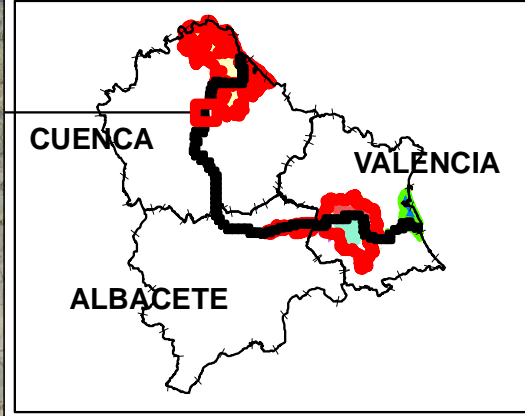


**LEYENDA**

-  Tramos sensibles
-  Areas y Miradores
-  Primilla
-  Quirópteros
-  Molestias
-  Nutria
-  Areas\_500
-  Esteparias
-  Microtus cabreræ
-  Rupícolas
-  Tramos sensibles
-  Molestias\_500



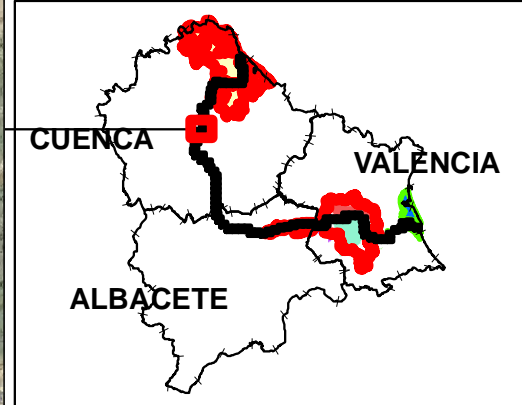






**LEYENDA**

- Tramos sensibles
- Areas y Miradores
- Primilla
- Quirópteros
- Molestias
- Nutria
- Areas\_500
- Esteparias
- Microtus caberae
- Rupícolas
- Tramos sensibles
- Molestias\_500



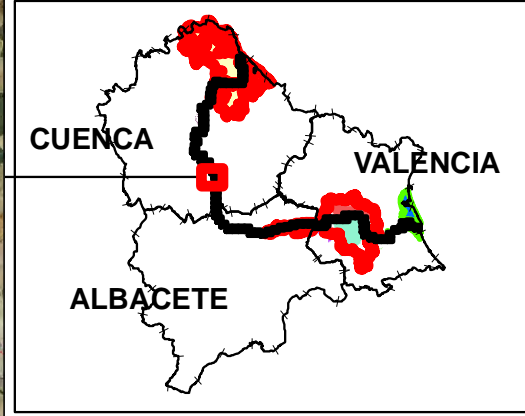


**LEYENDA**

-  Tramos sensibles
-  Areas y Miradores
-  Primilla
-  Quirópteros
-  Molestias
-  Nutria
-  Areas\_500
-  Esteparias
-  Microtus cabreræ
-  Rupícolas
-  Tramos sensibles
-  Molestias\_500

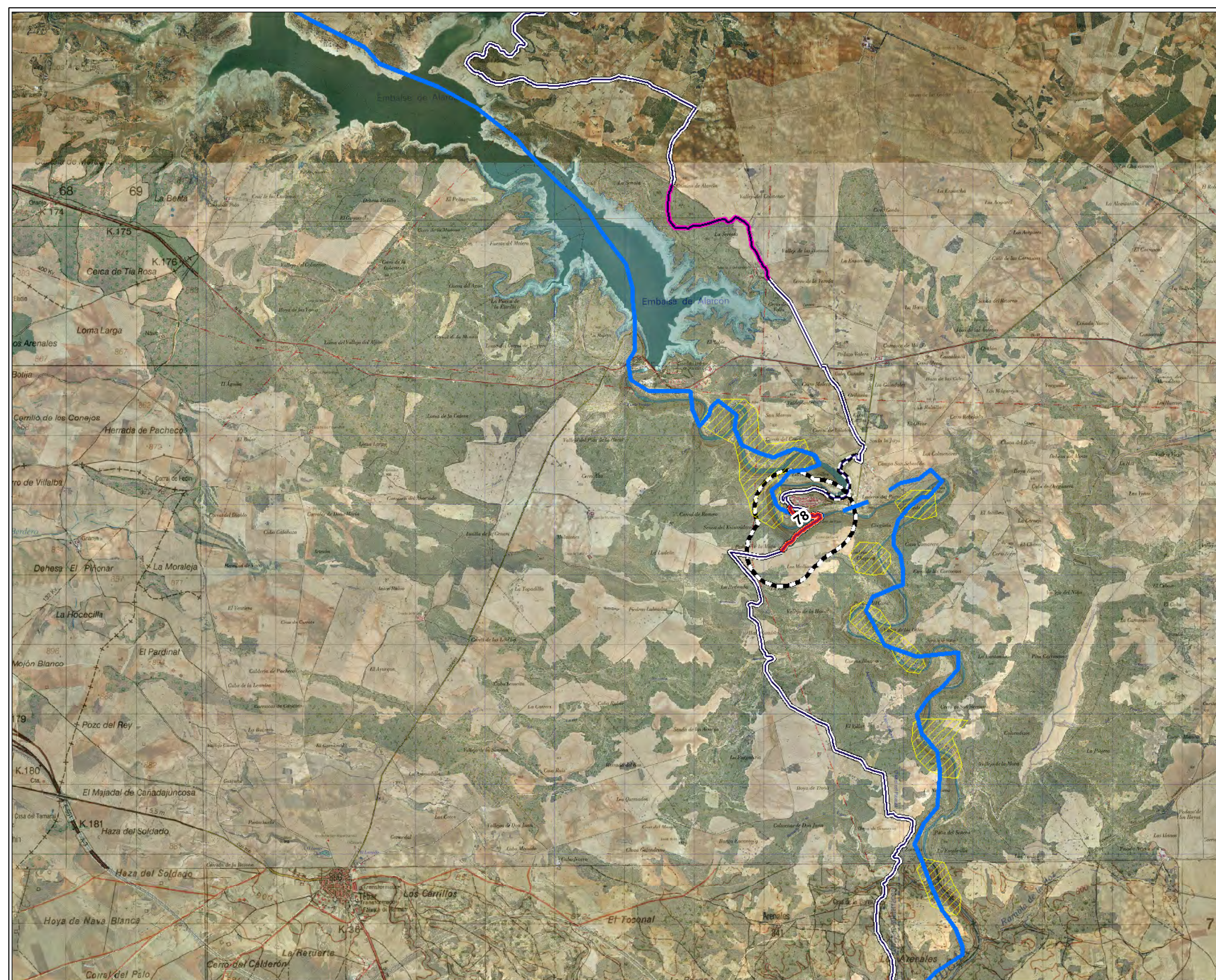




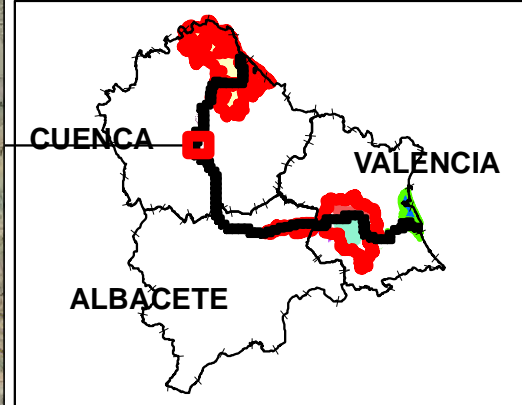


**LEYENDA**

- Tramos sensibles
- Areas y Miradores
- Primilla
- Quirópteros
- Molestias
- Nutria
- Areas\_500
- Esteparias
- Microtus caberae
- Rupícolas
- Tramos sensibles
- Molestias\_500





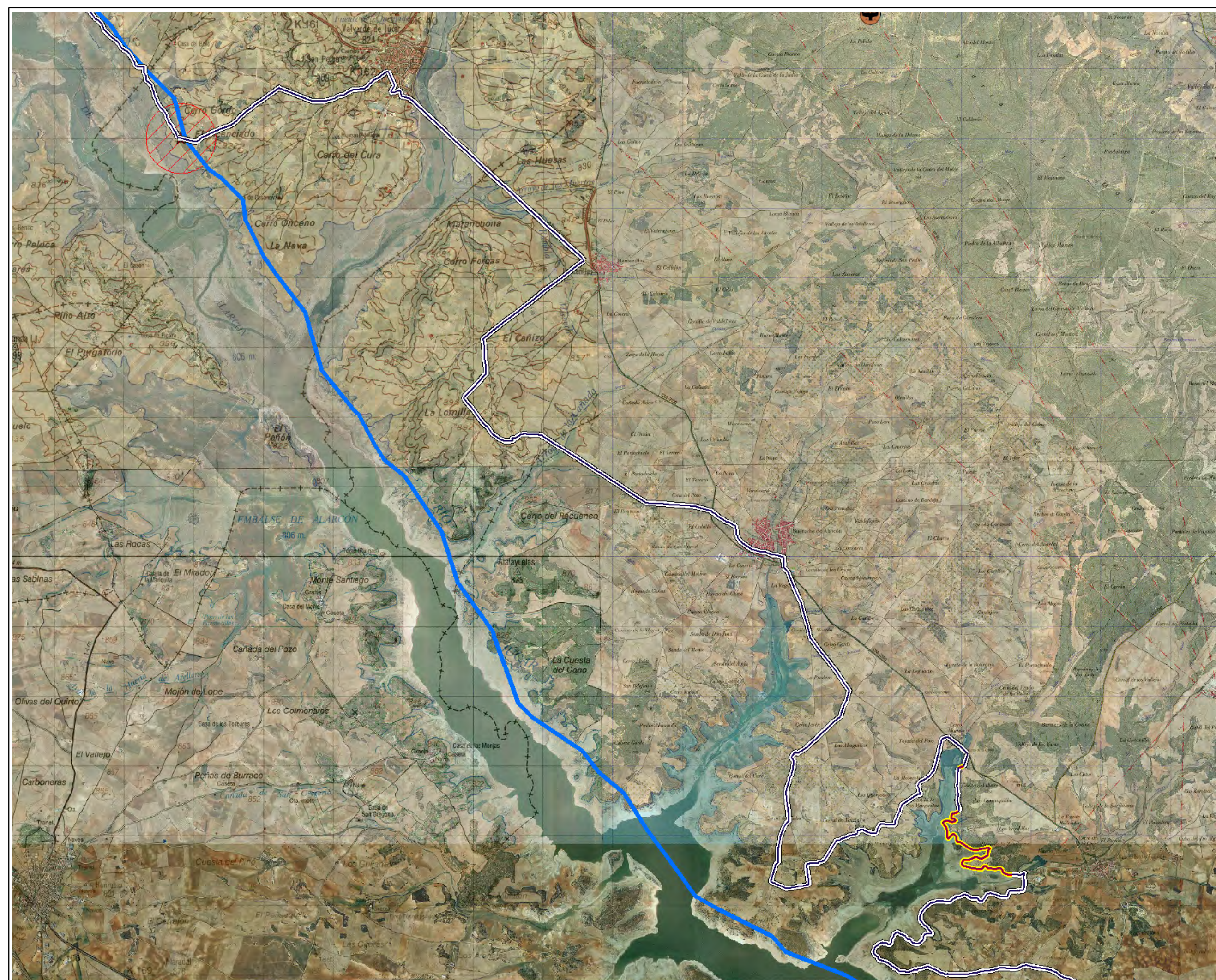
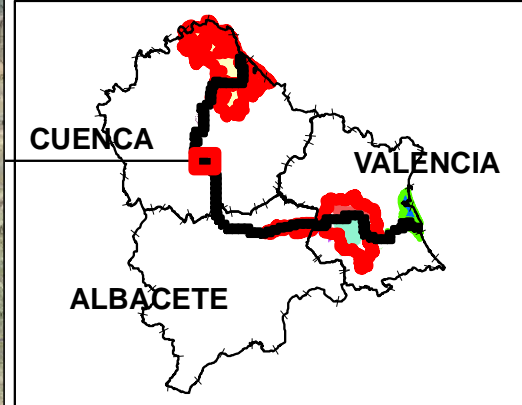


**LEYENDA**

-  Tramos sensibles
-  Areas y Miradores
-  Primilla
-  Quirópteros
-  Molestias
-  Nutria
-  Areas\_500
-  Esteparias
-  Microtus cabreræ
-  Rupícolas
-  Tramos sensibles
-  Molestias\_500



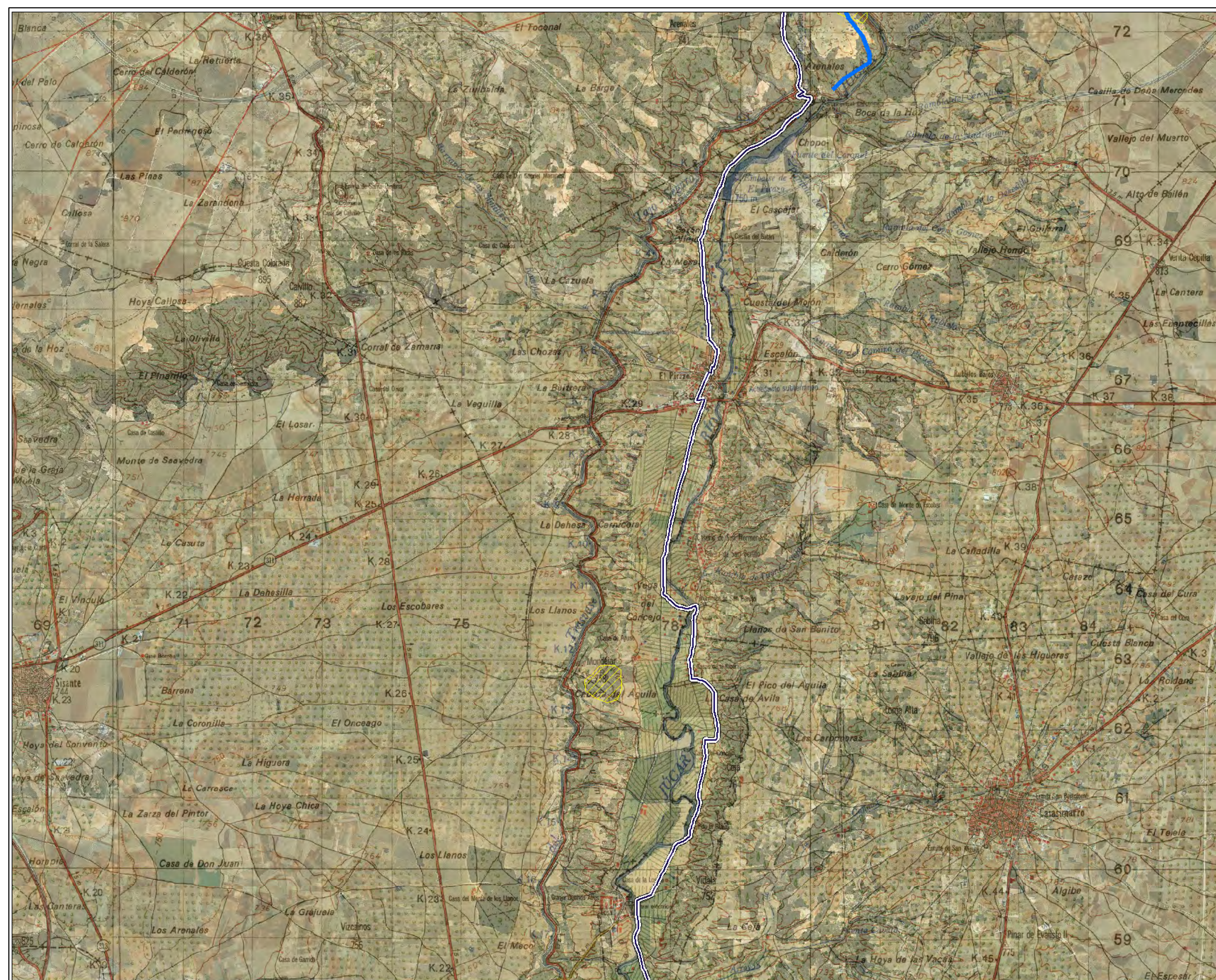
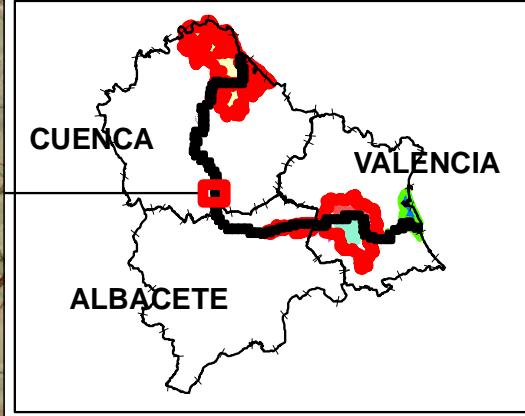




**LEYENDA**

-  Tramos sensibles
-  Areas y Miradores
-  Primilla
-  Quirópteros
-  Molestias
-  Nutria
-  Areas\_500
-  Esteparias
-  Microtus cabreriae
-  Rupícolas
-  Tramos sensibles
-  Molestias\_500

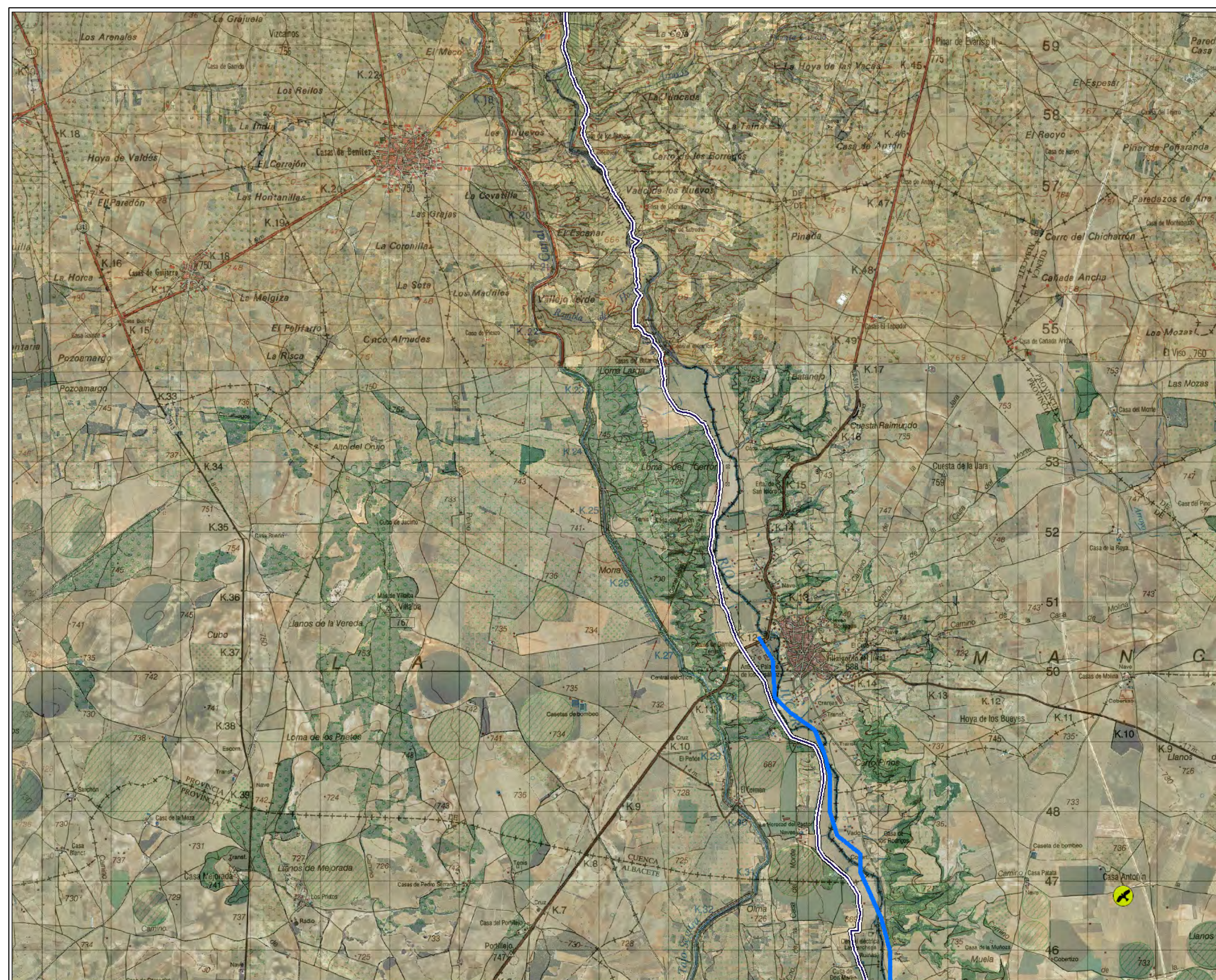
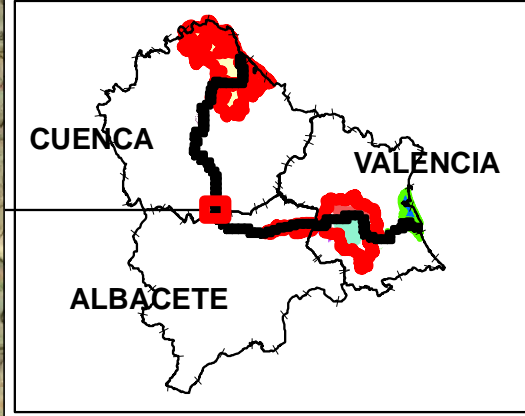




**LEYENDA**

- Tramos sensibles
- Areas y Miradores
- Primilla
- Quirópteros
- Molestias
- Nutria
- Areas\_500
- Esteparias
- Microtus cabreræ
- Rupícolas
- Tramos sensibles
- Molestias\_500

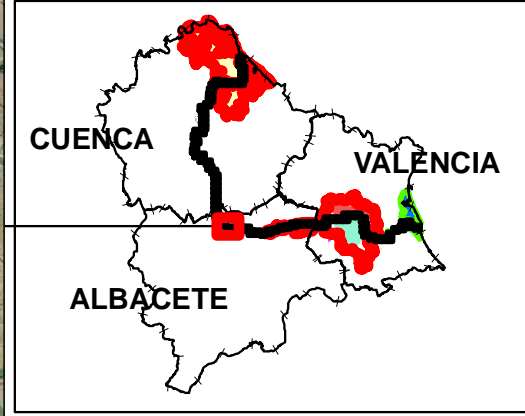




**LEYENDA**

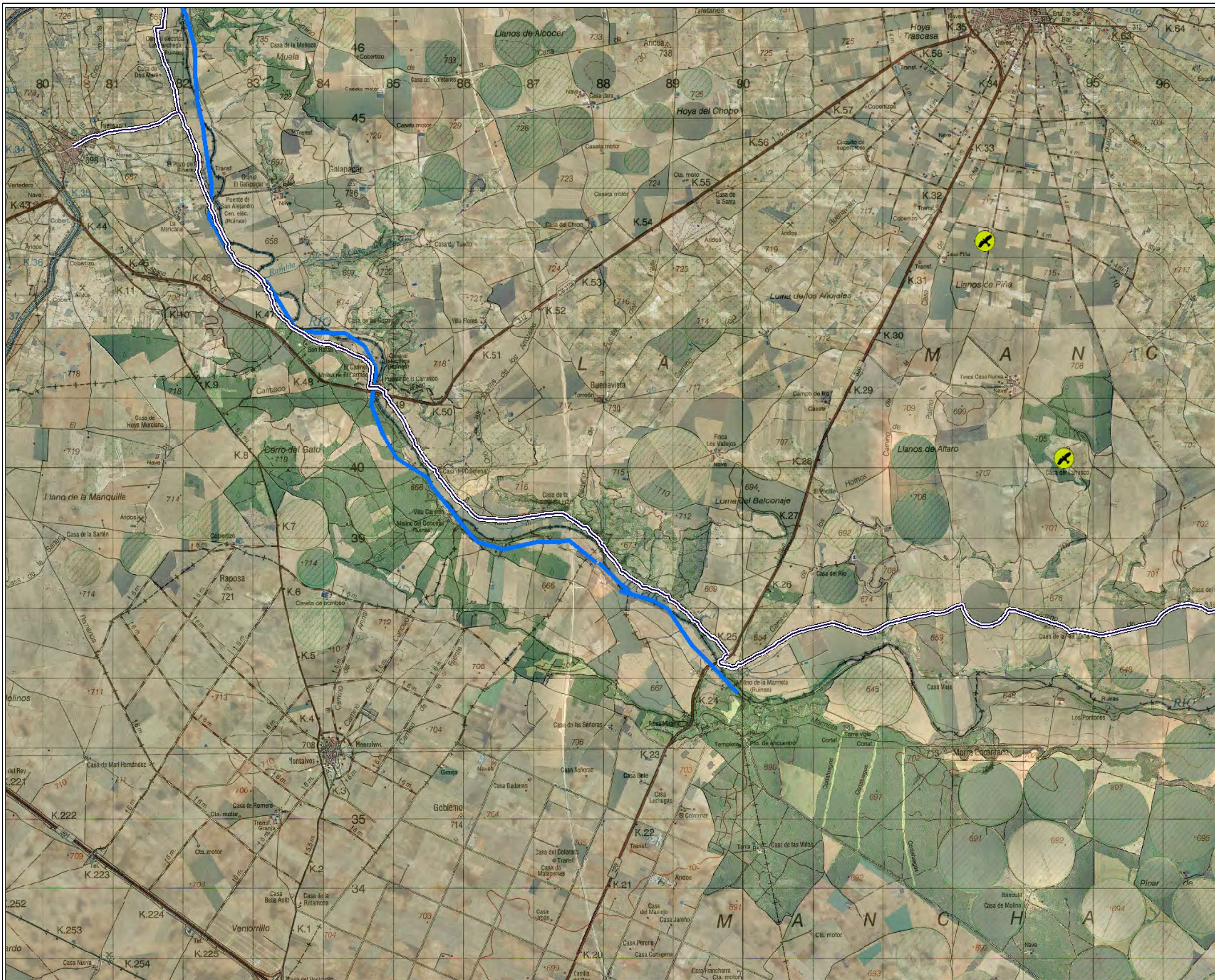
- Tramos sensibles
- Areas y Miradores
- Primilla
- Quirópteros
- Molestias
- Nutria
- Areas\_500
- Esteparias
- Microtus cabreræ
- Rupícolas
- Tramos sensibles
- Molestias\_500



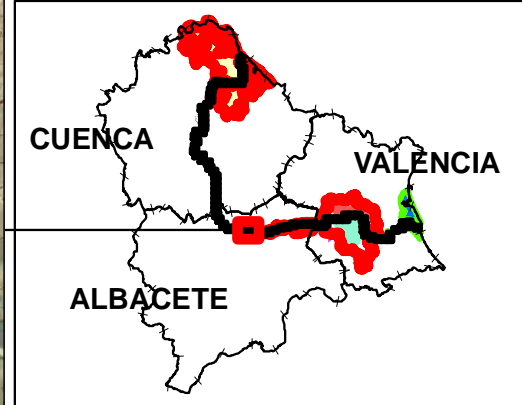


**LEYENDA**

-  Tramos sensibles
-  Areas y Miradores
-  Primilla
-  Quirópteros
-  Molestias
-  Nutria
-  Areas\_500
-  Esteparias
-  Microtus cabreræ
-  Rupícolas
-  Tramos sensibles
-  Molestias\_500

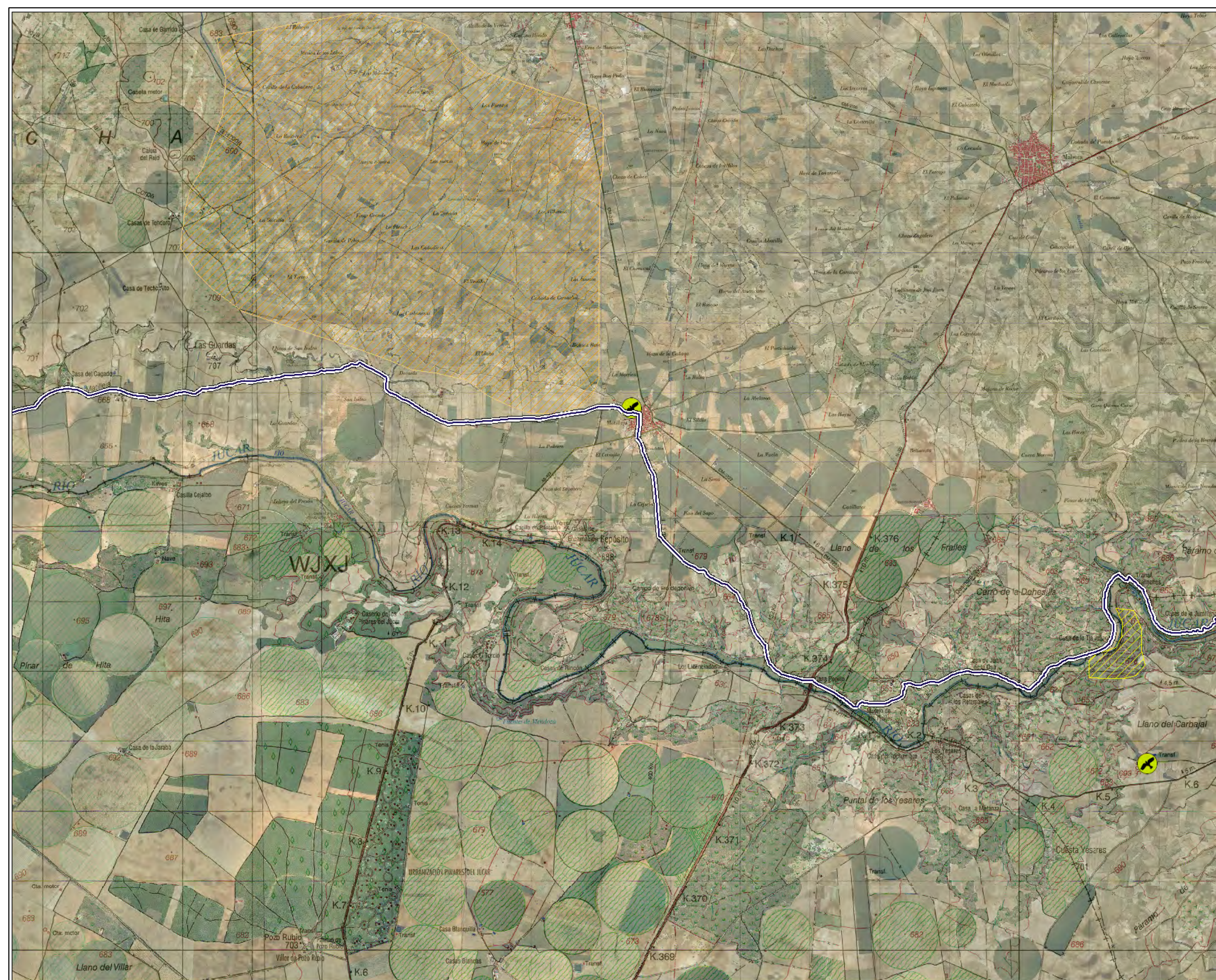




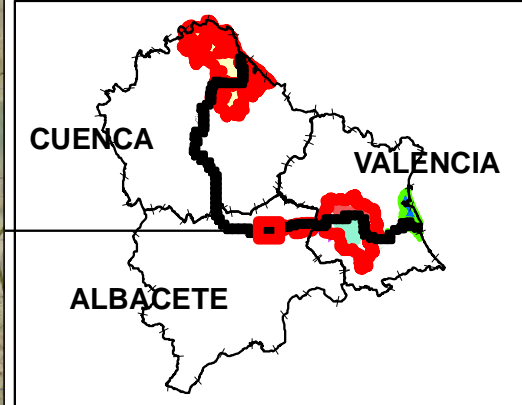


**LEYENDA**



- Tramos sensibles
- Areas y Miradores
- Primilla
- Quirópteros
- Molestias
- Nutria
- Areas\_500
- Esteparias
- Microtus cabreriae
- Rupícolas
- Tramos sensibles
- Molestias\_500

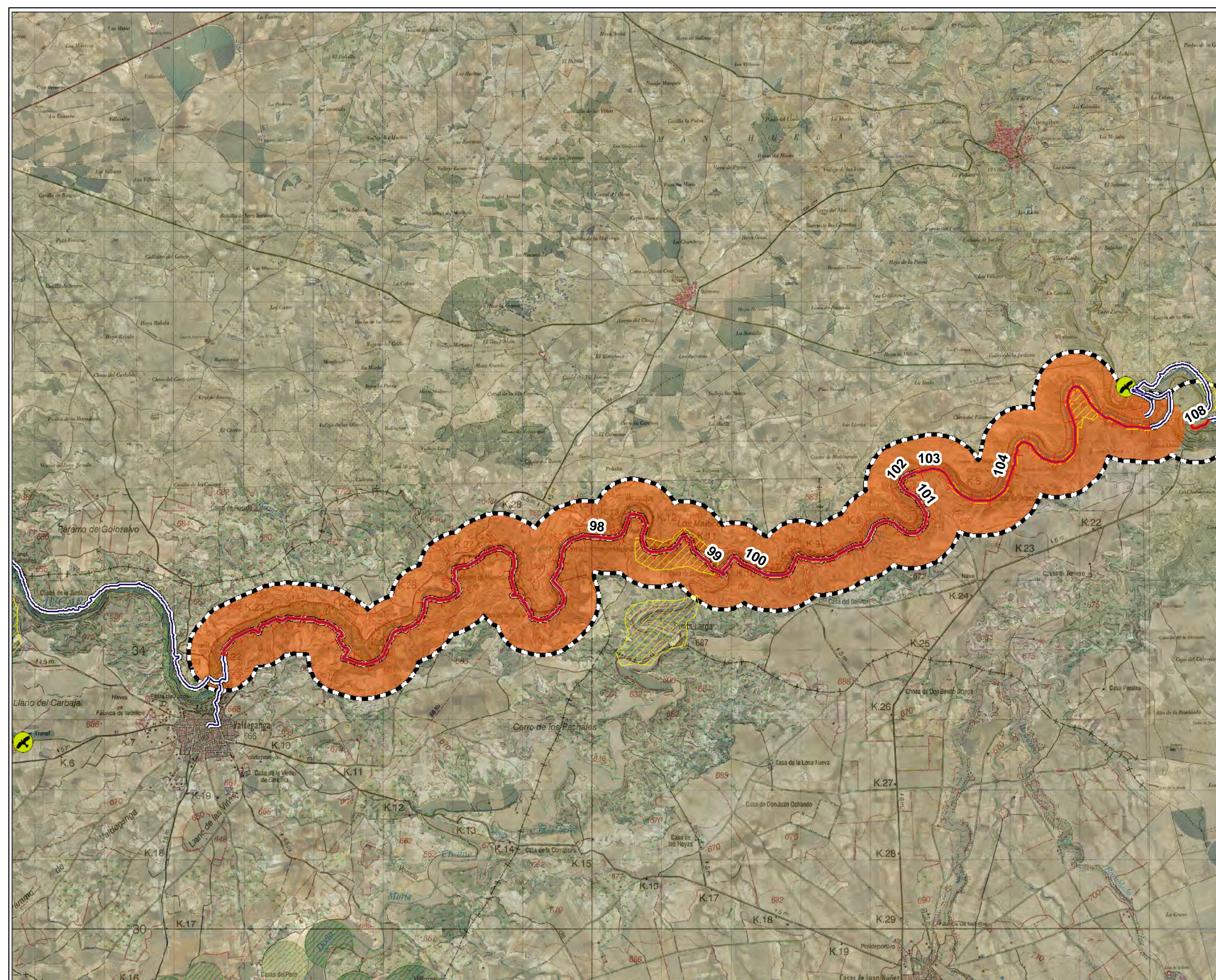




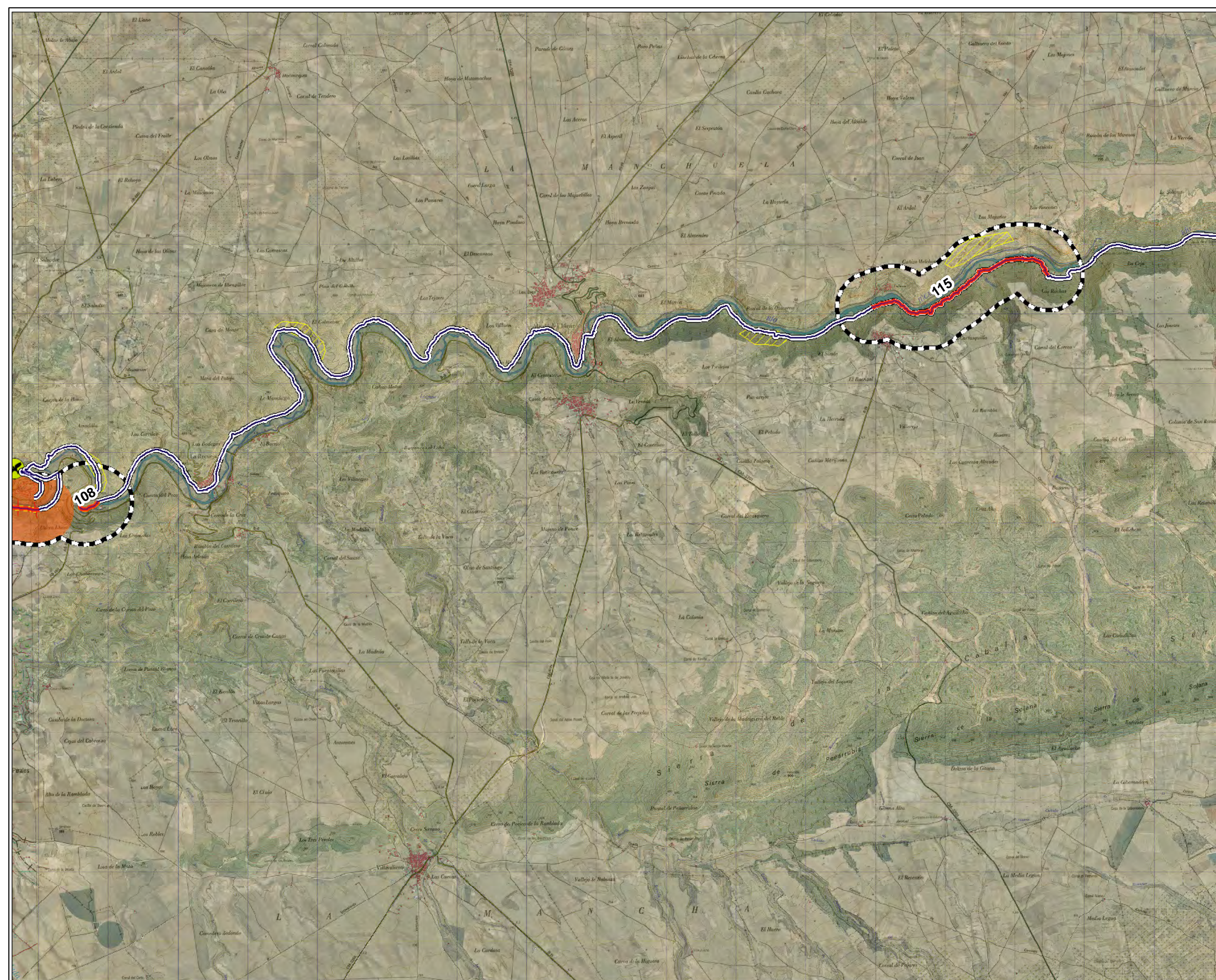
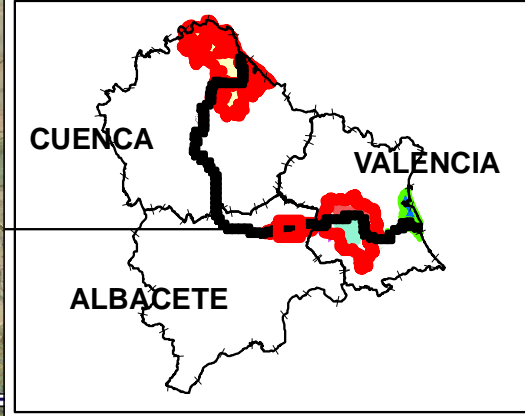


**LEYENDA**

-  Tramos sensibles
-  Areas y Miradores
-  Primilla
-  Quirópteros
-  Molestias
-  Nutria
-  Areas\_500
-  Esteparias
-  Microtus cabreræ
-  Rupícolas
-  Tramos sensibles
-  Molestias\_500



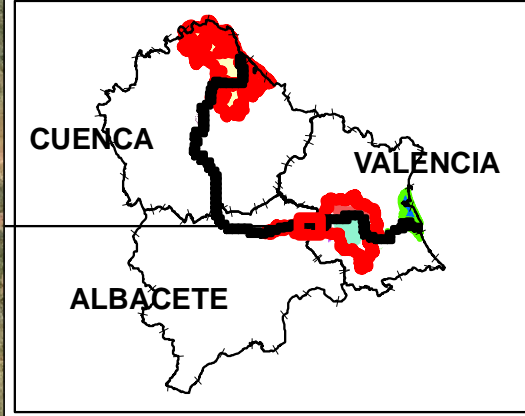




**LEYENDA**

- Tramos sensibles
- Areas y Miradores
- Primilla
- Quirópteros
- Molestias
- Nutria
- Areas\_500
- Esteparias
- Microtus cabreræ
- Rupícolas
- Tramos sensibles
- Molestias\_500



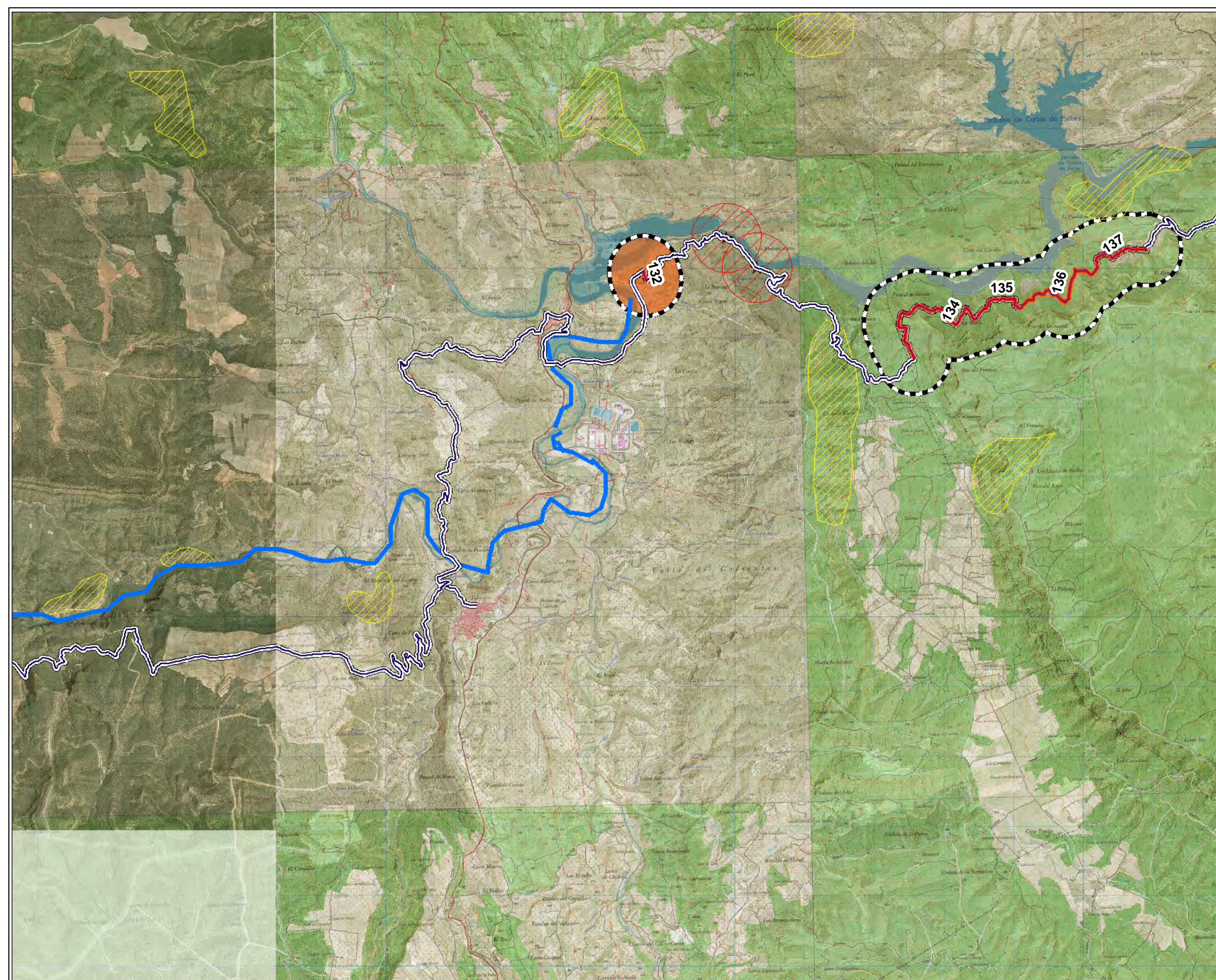
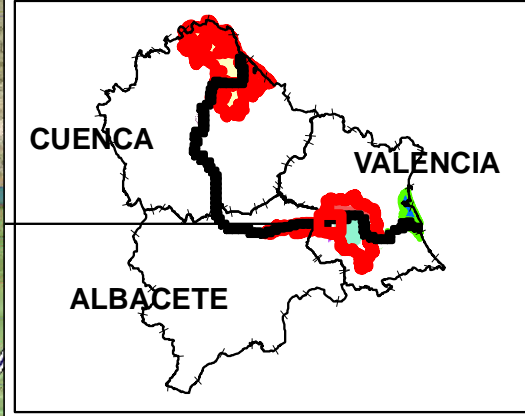


**LEYENDA**

-  Tramos sensibles
-  Areas y Miradores
-  Primilla
-  Quirópteros
-  Molestias
-  Nutria
-  Areas\_500
-  Esteparias
-  Microtus cabreræ
-  Rupícolas
-  Tramos sensibles
-  Molestias\_500



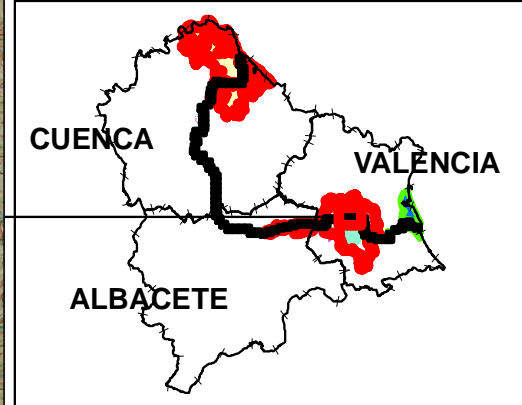




**LEYENDA**

-  Tramos sensibles
-  Areas y Miradores
-  Primilla
-  Quirópteros
-  Molestias
-  Nutria
-  Areas\_500
-  Esteparias
-  Microtus cabreriae
-  Rupícolas
-  Tramos sensibles
-  Molestias\_500

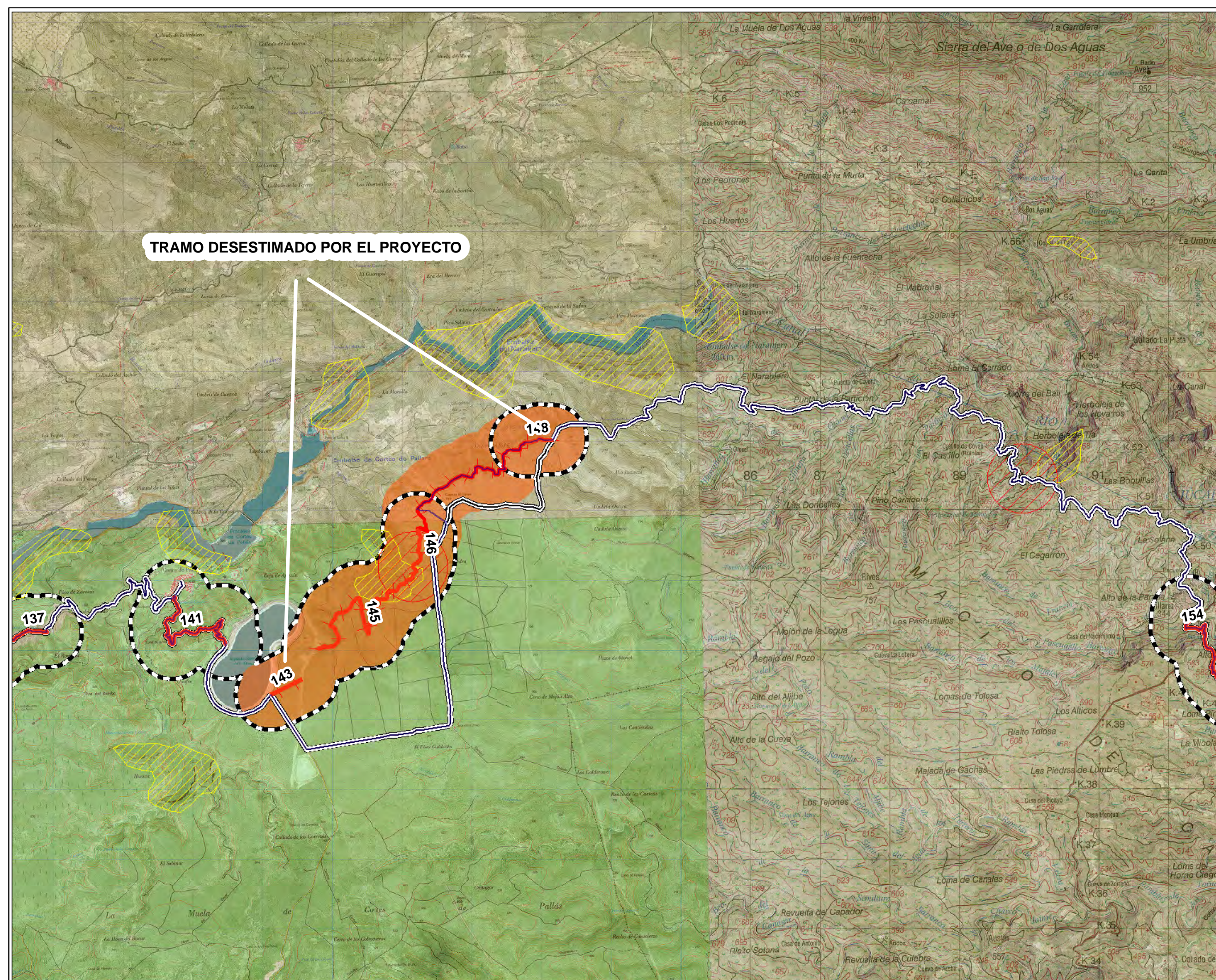




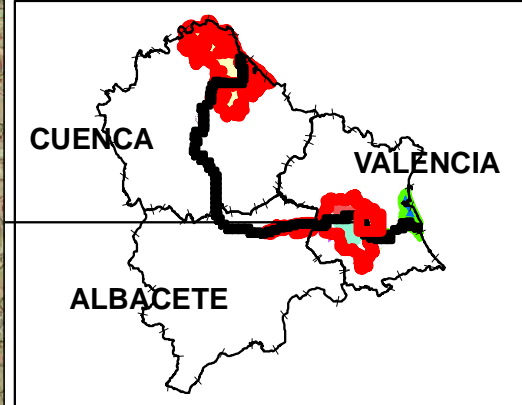
TRAMO DESESTIMADO POR EL PROYECTO

LEYENDA

- Tramos sensibles
- Areas y Miradores
- Primilla
- Quirópteros
- Molestias
- Nutria
- Areas\_500
- Esteparias
- Microtus caberae
- Rupícolas
- Tramos sensibles
- Molestias\_500

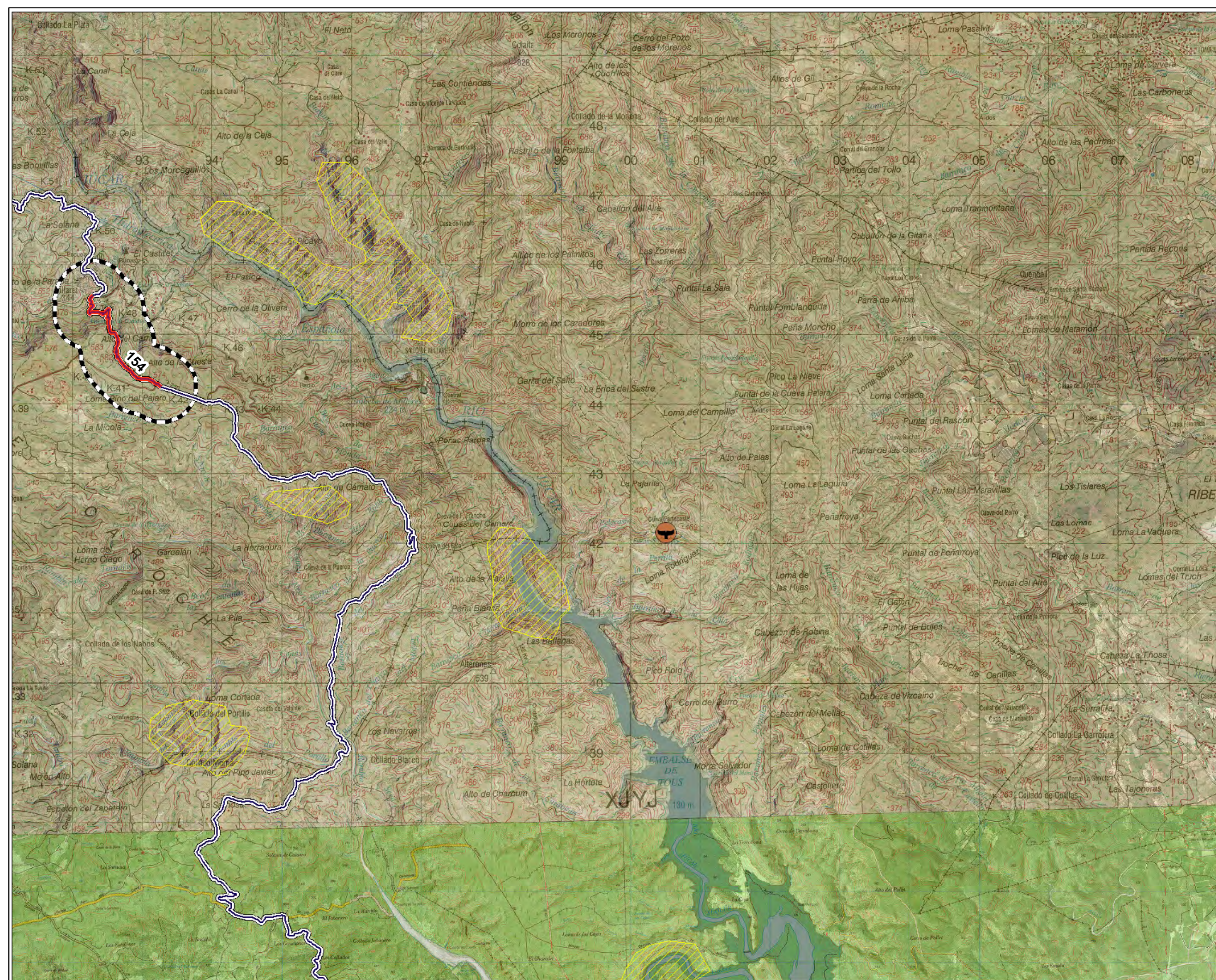




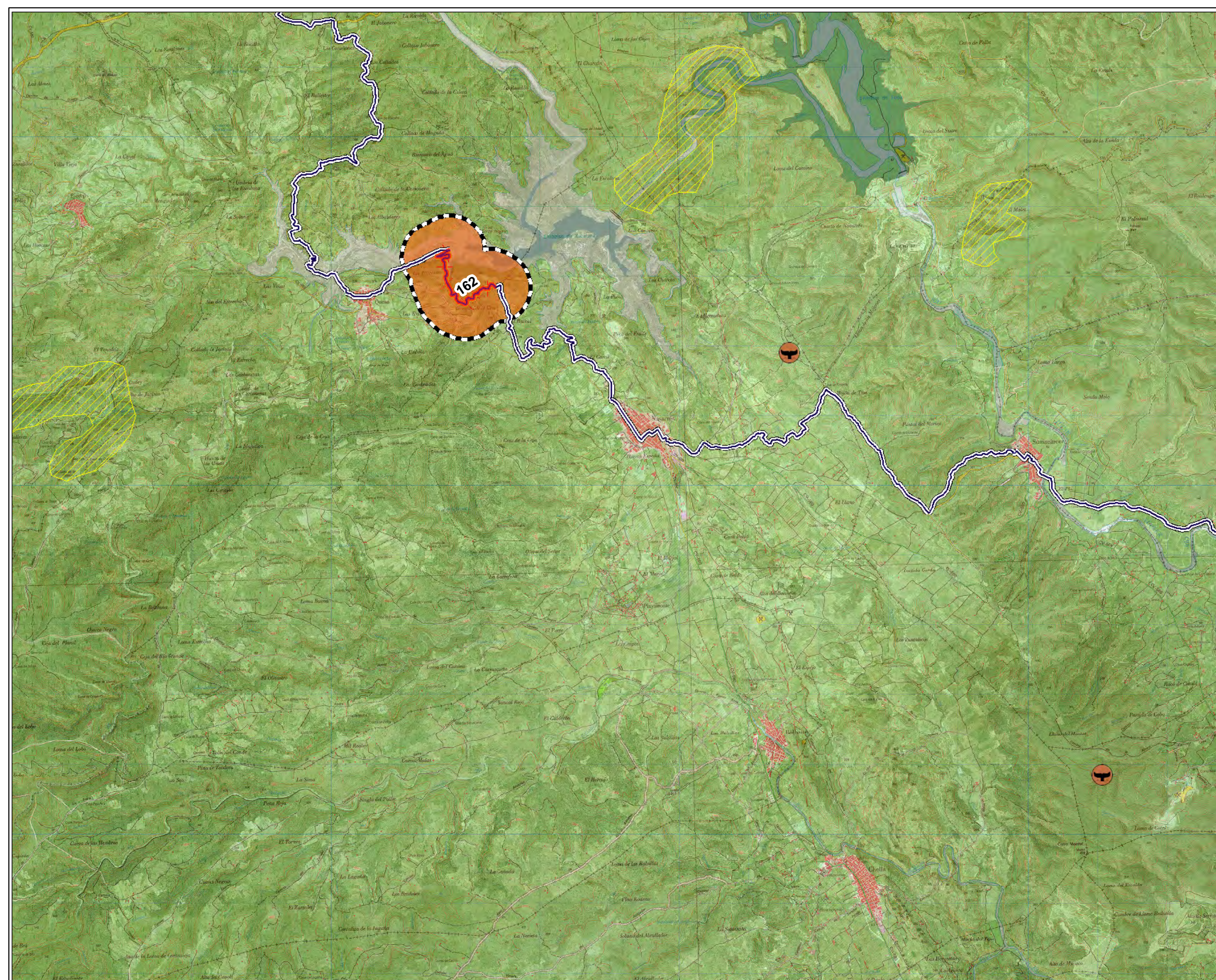
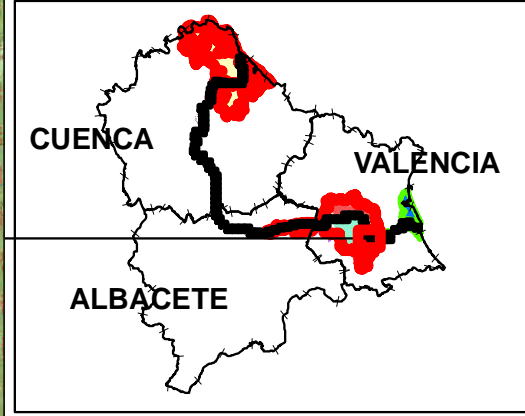


**LEYENDA**

- Tramos sensibles
- Areas y Miradores
- Primilla
- Quirópteros
- Molestias
- Nutria
- Areas\_500
- Esteparias
- Microtus cabreræ
- Rupícolas
- Tramos sensibles
- Molestias\_500



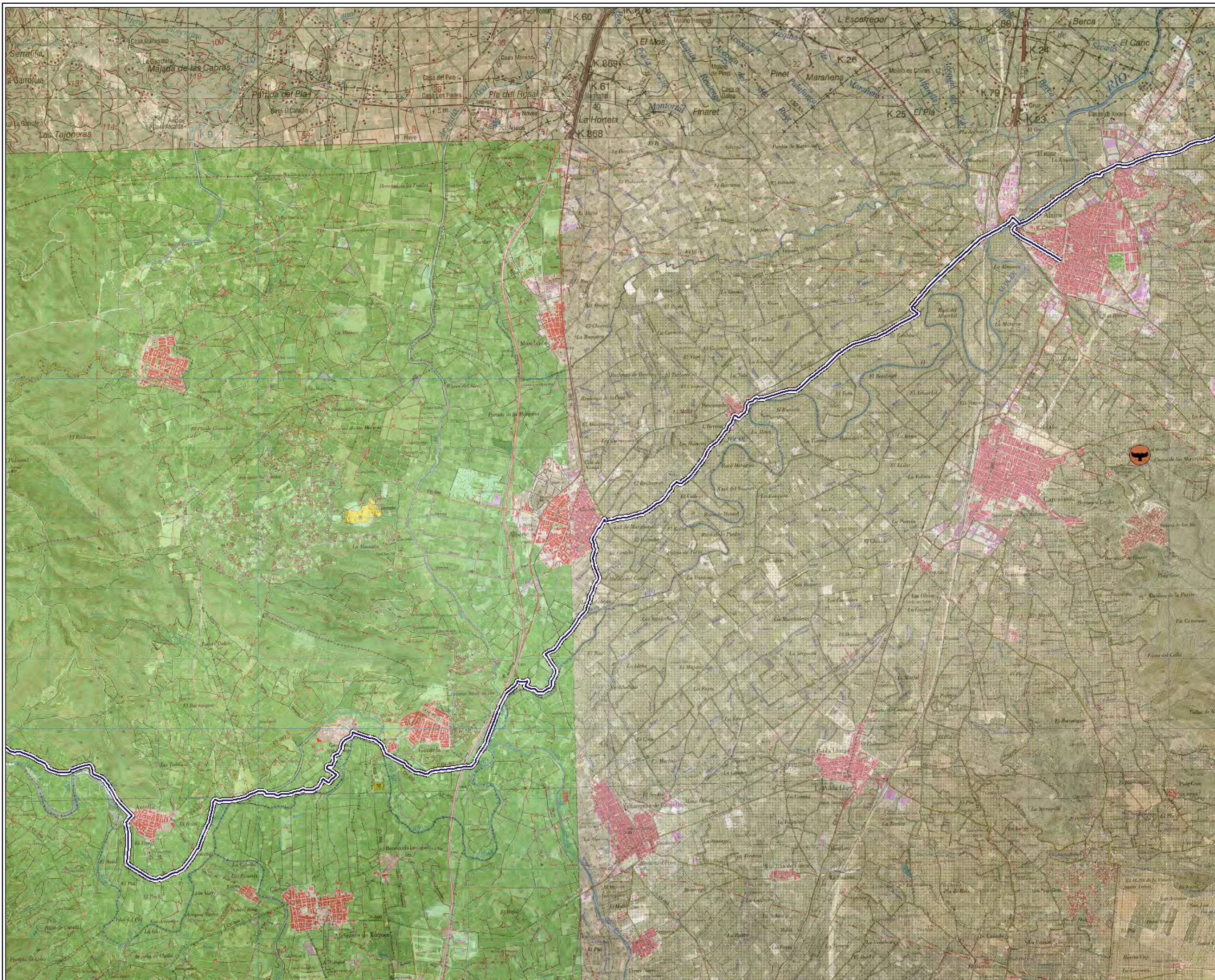
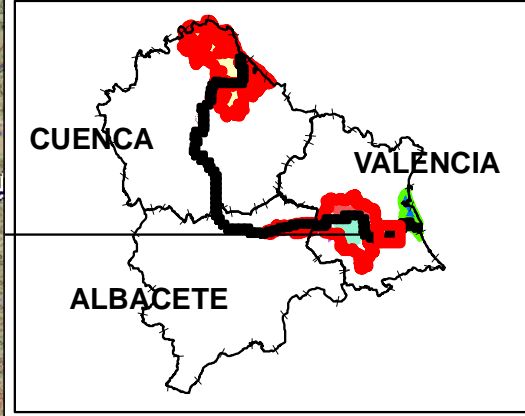




**LEYENDA**

-  Tramos sensibles
-  Areas y Miradores
-  Primilla
-  Quirópteros
-  Molestias
-  Nutria
-  Areas\_500
-  Esteparias
-  Microtus cabreræ
-  Rupícolas
-  Tramos sensibles
-  Molestias\_500

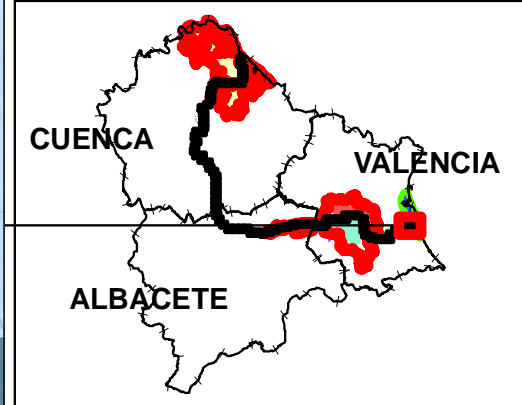




**LEYENDA**

-  Tramos sensibles
-  Areas y Miradores
-  Primilla
-  Quirópteros
-  Molestias
-  Nutria
-  Areas\_500
-  Esteparias
-  Microtus cabreræ
-  Rupícolas
-  Tramos sensibles
-  Molestias\_500





**LEYENDA**

- Tramos sensibles
- Areas y Miradores
- Primilla
- Quirópteros
- Molestias
- Nutria
- Areas\_500
- Esteparias
- Microtus cabreræ
- Rupícolas
- Tramos sensibles
- Molestias\_500



ESTUDIO DE IMPACTO AMBIENTAL DEL PROYECTO DE CONSTRUCCIÓN DEL CAMINO NATURAL DEL JÚCAR (CUENCA, ALBACETE Y VALÈNCIA)

Título del Plano  
**FAUNA**  
**AREAS SENSIBLES**

**2**

Escala:  
**1: 50.000**

Nº Plano:  
**04.22**