

# LA ALIMENTACIÓN MES A MES

## DICIEMBRE

### 2016

AVANCE DE DATOS PROVISIONALES  
CALCULOS REALIZADOS A PARTIR DEL ULTIMO CENSO PUBLICADO POR EL INE



Madrid 2016



Aviso Legal: los contenidos de esta publicación podrán ser reutilizados, citando la fuente y la fecha, en su caso, de la última actualización



MINISTERIO DE AGRICULTURA Y PESCA, ALIMENTACIÓN Y MEDIO AMBIENTE

**Edita:**

© Ministerio de Agricultura y Pesca, Alimentación y Medio Ambiente  
Secretaría General Técnica  
Centro de Publicaciones

Catálogo de Publicaciones de la Administración General del Estado:

<http://publicacionesoficiales.boe.es/>

NIPO: 280-15-095-7

## METODOLOGÍA del Panel de Consumo Alimentario

---

El panel de consumo Alimentario se está desarrollando en el Ministerio de Agricultura, Alimentación y Medio Ambiente desde el año 1997 y su objetivo principal es el conocimiento de la demanda directa de alimentos en España, (consumo en hogares) para lo que se aplica la siguiente Metodología:

### HOGARES:

**Universo: Todos los hogares de la península, Baleares y Canarias, sin incluir Ceuta y Melilla ( 18.304.544 en 2015 y 18.326.032 en 2016).**

El universo utilizado para el cálculo de los años 2014 y 2015 del siguiente informe ha sido actualizado con el nuevo censo 2011 establecido por el INE.

**Muestra: Desde Marzo 2016, 12.500 Hogares** que apuntan diariamente sus compras con un lector óptico. La elección de esta muestra es al azar con un método bietápico. En la primera etapa se seleccionan los puntos de sondeo (2.000 desde Marzo 2016) en función del tamaño de las poblaciones para cada una de las regiones. En la segunda, se seleccionan los colaboradores en cada uno de los puntos elegidos.

### Consumo en el mes de Diciembre 2016

**El consumo de Alimentación en España en Diciembre de 2016 con respecto a Diciembre de 2015 se ha reducido en un 1,6%, su valor también disminuye pero de forma menos acusada (-0,2%)**

El consumo de Carne por parte de los hogares recae y desciende un 1,2%, respecto al mes de Diciembre 2015, por el contrario su valor aumenta un 1,2%. La evolución es diferente según el tipo de Carne, siendo negativa para la Carne Fresca (-2,2%) y positiva para la Carne Congelada (+5,9) y la Carne Transformada (+1,0%). Dentro de la Carne Fresca también hay disparidad en función del origen animal, siendo positiva la evolución del volumen únicamente para la Carne de Ovino/Caprino (+1,4%), mientras que tanto la Carne de Vacuno (-0,6%), la carne de Pollo (-1,0%), y la Carne de Cerdo (-6,1%) sufren contracciones en la demanda.

La compra de Total Pesca decrece en este mes (-4,5%), su valor sigue la misma tendencia y disminuye un 4,1%. Los Pescados caen 2,6% en volumen, arrastrados tanto por los Pescados Frescos que ven reducido un 1,8% su volumen de compra como los congelados que sufren una caída del 5,6%. Los Mariscos/Molusco/Crustáceo al igual que las Conservas de Pescado/Molusco reducen su volumen de compra un 6,9% y 2,8% respectivamente.

La Leche Líquida evoluciona en negativo, con una disminución en su volumen de compra del 1,7% comparado con Diciembre 2015. La categoría de Derivados Lácteos también ve reducido su consumo doméstico un 3,4%, marcada por el retroceso del -5,9% del segmento de Bifidus+Otras Leches Fermentadas.

Dentro de los productos básicos de Alimentación la evolución es dispar ganando importancia productos como los Huevos (0,5%) y las Legumbres (+8,5%), por el contrario sufren reducciones de su demanda otros productos como el Pan (-2,8%) y el Azúcar (-3,7%).

La categoría de Aceite sufre descensos en su demanda en volumen con una caída del 10,5% y un mayor descenso aún de su valor (-12,1%). En relación a las variedades más significativas el Aceite de Oliva cae un 11,9% en volumen y un 11,4% en valor, mientras que el Aceite de Girasol experimenta un aumento significativo del volumen del 10,2% pero un notable descenso de su valor (-6,1%) debido a la gran reducción de su precio medio.

La compra de Patatas Frescas aumenta un 8,0% en volumen en relación al mismo mes del año anterior. Por el contrario este mes resultó negativo para la categoría de Hortalizas Frescas que desciende un 7,2%, siendo la evolución para los diferentes tipos negativa excepto para las Judías Verdes (+4,0%). Destacan la caída de las Lechugas/Esc/Endivia (-17,1%) y de las Tomates (-12,7%). El mercado de Frutas también sufre contracciones en su demanda (-5,1%), con evoluciones dispares, destaca positivamente Ciruelas (167,7%) y negativamente las Sandías y los Melocotones (-29,9% y -29,8%, respectivamente).

Se reduce el volumen de compra del Total Vinos un 1,0%, provocado por la mala evolución de los Vinos sin DOP+IGP (-12,4%). Evoluciones también negativas para las Cervezas (-3,0%), Sidras (-2,0%), Bebidas Espirituosas (-5,9%) y para Otras Bebidas con Vino (-6,4%)

### Consumo en el año móvil de Enero de 2016 hasta Diciembre de 2016

**Decrece el volumen de compra de Alimentación en 2016 un 0,7% respecto al año anterior, si bien el valor aumenta ligeramente +0,1% gracias al aumento del precio medio pagado de 0,8 puntos porcentuales.**

Disminuye la compra de Carne un 1,6% en términos de volumen en comparación con 2015, además su valor también desciende aún más pronunciadamente cayendo un 3,9%. Todos los tipos de carne presentan una evolución negativa para este periodo. La Carne Fresca pierde un 1,7%, la Carne Congelada un 3,4% y la Transformada un 1,3%. La compra de Carne Fresca de Vacuno se reduce un 3,0%, la de Pollo un 1,0%, la de Ovino/Caprino un 3,8% y la Carne Fresca de Cerdo ve disminuida su compra un 3,5%.

El consumo de Pescados durante 2016 retrocedió un 3,1%, de forma más contenida para Pescados Frescos (-2,5%) que para Pescados Congelados (-4,5%). Las Conservas de Pescado/Molusco presentan disminuciones en su volumen de compra del 0,8%, mientras que el consumo de Mariscos/Moluscos/Crustáceos desciende un 5,2%.

El consumo de Leche Líquida en este periodo desciende un 2,2% en comparación con 2015. La compra de la categoría de Derivados lácteos presenta una ligera reducción en su volumen con una variación de un -0,6%. Otras categorías de alimentación básica como Pan, Azúcar y Huevos tuvieron evolución negativa en comparación con el mismo periodo del año anterior (-3,0%, -6,2% y -0,1% respectivamente) mientras que la compra de Legumbres se mantuvo constante con una variación del +0,0%

La compra de Aceite por parte de los hogares españoles presenta una pequeña reducción vs año móvil Diciembre 2015 (-0,5%). Este descenso no se ve reflejado en sus principales categorías, siendo positiva para el Aceite de Oliva (+0,2%) y para el Aceite de Girasol (+1,3%).

La compra de Patatas Frescas durante el año móvil Diciembre 2016 crece con una variación de un 1,3% en términos de volumen. Por el contrario, la presencia de Hortalizas en el hogar es menor en estos doce meses a los doce anteriores a estos (-1,0%) y menor en el caso de las Frutas con un descenso del -1,2%. Sin embargo existen algunas frutas que ganaron presencia en volumen en el hogar como por ejemplo las Fresas/Fresón (+18,0%), o el Kiwi (+8,4%).

En relación a las bebidas, destacan los crecimientos en el último de año de Vinos Espum(INC CAVA)+GAS (+18,6%), Agua de Bebida Envasada (+5,1%), Vinos con IGP (+9,3%) y Sidras (+2,7%). Por el contrario, los hogares redujeron su compra en bebidas como Otras bebidas con Vino (-11,9%), Vinos de Aguja (-7,1%) y Bebidas Espirituosas (-5,1%).

	TAM DICIEMBRE 2016	% Variación Año 2016 vs Año 2015	% Variación Septiembre 2016 Vs Septiembre 2015	% Variación Octubre 2016 Vs Octubre 2015	% Variación Noviembre 2016 Vs Noviembre 2015	% Variación Diciembre 2016 Vs Diciembre 2015
Volumen (Millones Kgs)	29.085	-0,7%	0,9%	-2,4%	0,0%	-1,6%
Valor (Millones €)	67.096	0,1%	-1,0%	-3,2%	1,2%	-0,2%
Precio Medio	2,31	0,8%	-1,9%	-0,8%	1,1%	1,5%
Consumo x Cápita	662,56	0,9%	2,5%	-0,8%	1,6%	0,0%
Gasto x Cápita	1.528,45	1,7%	0,6%	-1,6%	2,8%	1,4%

TAM: Total Año Móvil Diciembre 2016, 1 de Enero de 2016 al 31 de Diciembre de 2016

LA ALIMENTACIÓN MES A MES TAM DICIEMBRE 2016 HOGARES							
Productos	Cantidad (Millones de Kgs/ Lt)		Evolución	Valor (Millones de €)		Evolución	Kg / Lt per Cápita
	TAM DICIEMBRE 2015	TAM DICIEMBRE 2016	%16 Vs 15	TAM DICIEMBRE 2015	TAM DICIEMBRE 2016	%16 Vs 15	TAM DICIEMBRE 2016
<b>.TOTAL ALIMENTACION</b>	<b>29.295,9</b>	<b>29.085,0</b>	<b>-0,7</b>	<b>67.043,6</b>	<b>67.095,5</b>	<b>0,1</b>	<b>662,6</b>
TOTAL CARNE	2.236,9	2.200,5	-1,6	14.632,4	14.057,1	-3,9	50,13
TOTAL PESCA	1.155,2	1.119,0	-3,1	8.968,6	8.886,9	-0,9	25,49
T.FRUTAS FRESCAS	4.424,4	4.369,4	-1,2	5.973,2	6.195,1	3,7	99,54
T HORTALIZAS Y PATATAS FRESCAS	3.641,1	3.626,5	-0,4	5.073,8	5.214,0	2,8	82,61
PAN	1.567,9	1.521,3	-3,0	3781,8	3683,8	-2,6	34,65
TOTAL ACEITE	558,8	555,8	-0,5	1.484,0	1.583,2	6,7	12,66
T.HUEVOS KGS	376,6	376,2	-0,1	818,2	815,8	-0,3	8,57
LECHE Y DERIVADOS LÁCTEOS	5.049,9	4.967,3	-1,6	8.341,7	8.258,7	-1,0	113,16
T VINOS Y BEBIDAS DERIVADAS DEL VINO	457,6	452,8	-1,1	1.080,7	1.133,8	4,9	10,31
AGUA DE BEBIDA ENVAS.	2.518,8	2.648,1	5,1	525,4	557,5	6,1	60,32
BEBIDAS ALCOHOLICAS ALTA GRADUACIÓN	37,8	35,9	-5,1	395,2	389,9	-1,3	0,82
GASEOSAS Y BEBID.REFR	1.992,9	1.911,4	-4,1	1.562,0	1.534,5	-1,8	43,54
RESTO ALIMENTACIÓN	5.278,1	5.301,0	0,4	14.406,6	14.785,2	2,6	120,76

LA ALIMENTACIÓN MES A MES MES DE DICIEMBRE HOGARES							
Productos	Cantidad (Millones de Kgs / Lt)		Evolucion	Valor (Millones de €)		Evolucion	Kg / Lt per Capita
	dic-15	dic-16	%16 Vs 15	dic-15	dic-16	%16 Vs 15	dic-16
<b>.TOTAL ALIMENTACION</b>	<b>2.542,27</b>	<b>2.500,62</b>	<b>-1,6</b>	<b>7.033,03</b>	<b>7.020,59</b>	<b>-0,2</b>	<b>56,96</b>
TOTAL CARNE	224,30	221,59	-1,2	1.614,04	1.632,93	1,2	5,05
TOTAL PESCA	128,46	122,64	-4,5	1.190,17	1.141,65	-4,1	2,79
T.FRUTAS FRESCAS	336,33	319,30	-5,1	457,43	449,18	-1,8	7,27
T HORTALIZAS Y PATATAS FRESCAS	280,47	272,17	-3,0	396,12	414,52	4,6	6,20
PAN	132,23	128,52	-2,8	328,38	317,22	-3,4	2,93
TOTAL ACEITE	50,66	45,36	-10,5	146,11	128,50	-12,1	1,03
T.HUEVOS KGS	33,42	33,60	0,5	72,90	72,64	-0,4	0,77
LECHE Y DERIVADOS LÁCTEOS	429,81	420,35	-2,2	734,53	712,32	-3,0	9,58
T VINOS Y BEBIDAS DERIVADAS DEL VINO	56,68	55,89	-1,4	197,84	211,95	7,1	1,27
AGUA DE BEBIDA ENVAS.	194,80	206,62	6,1	40,95	42,83	4,6	4,71
BEBIDAS ALCOHOLICAS ALTA GRADUACIÓN	6,87	6,47	-5,9	81,31	77,20	-5,1	0,15
GASEOSAS Y BEBID.REFR	175,95	167,02	-5,1	143,31	136,80	-4,5	3,80
RESTO ALIMENTACIÓN	492,27	501,09	1,8	1.629,93	1.682,83	3,2	11,42

T Hortalizas y Patatas Frescas: incluye todas las hortalizas frescas y las patatas frescas  
 Leche y Derivados Lácteos: incluye Leche Líquida, Preparados Lácteos, Total Otras Leches, Derivados Lácteos  
 T Vinos y Bebidas Derivadas del Vino: Incluye, Vinos, Espumosos, Cava, Tinto de Verano, Sangría, Vermouth, resto.  
 Bebidas Alcohólicas alta Graduación: incluye Brandy, Whisky, Ginebra, Ron, Anís, Bebidas Espirituosas  
 Resto Alimentación: todos aquellos productos no desglosados.

TOTAL ALIMENTACIÓN (HOGAR)	
<b>CONSUMO PER CAPITA</b> <b>662,56</b> Kg / Lt per Cápita	<b>VOLUMEN EN LA CESTA DE LA COMPRA</b> <b>29.085,0</b> Cantidad (Millones de Kgs/ Lt)



T Hortalizas y Patatas Frescas: incluye todas las hortalizas frescas y las patatas frescas

Leche y Derivados Lácteos =incluye Leche Líquida, Preparados Lácteos, Total Otras Leches, Derivados Lácteos

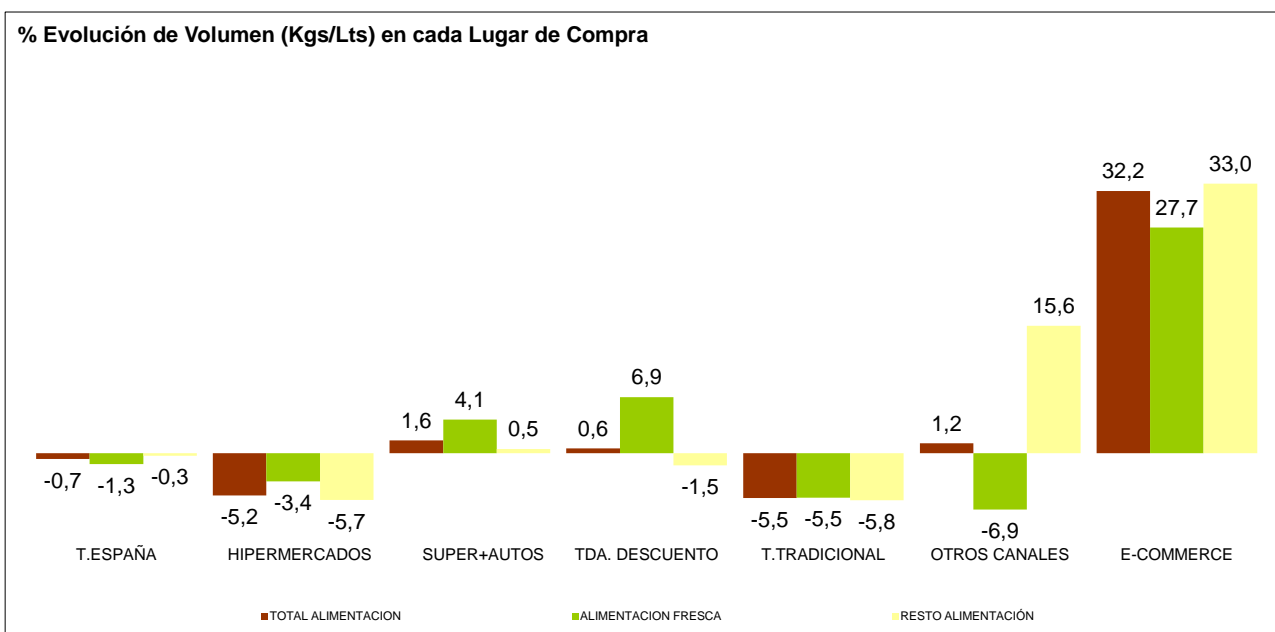
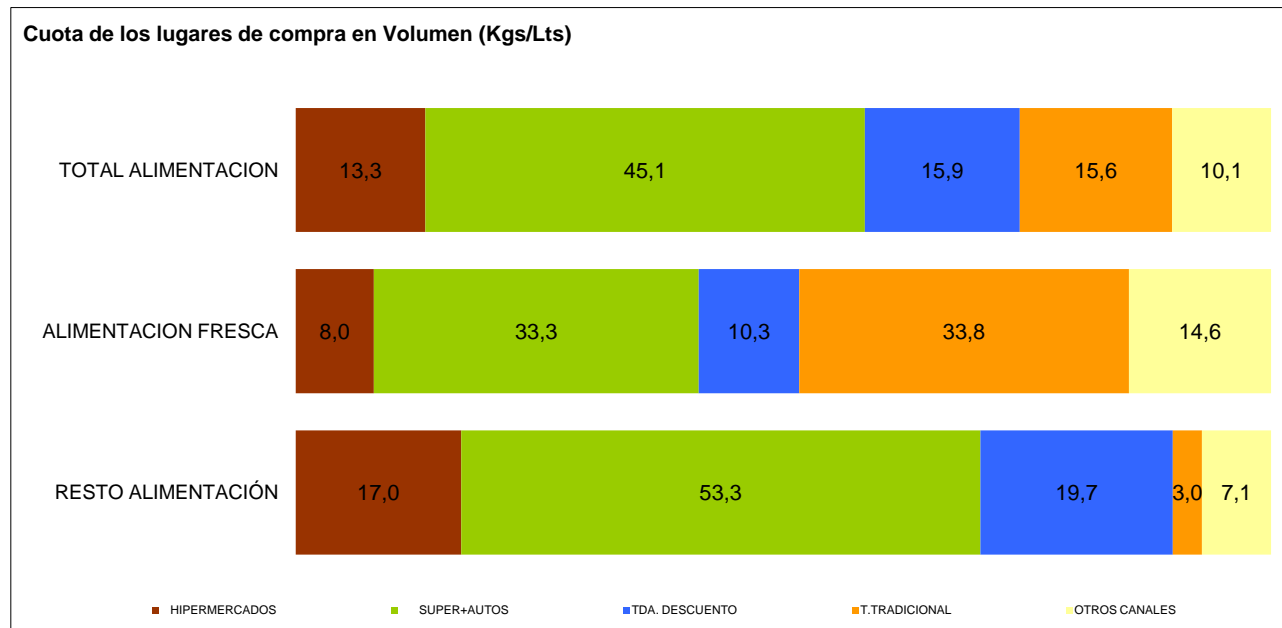
T Vinos y Bebidas Derivadas del Vino: Incluye, Vinos, Espumosos, Cava, Tinto de Verano, Sangría, Vermouth, resto.

Bebidas Alcohólicas alta Graduación: incluye Brandy, Whisky, Ginebra, Ron, Anís, Bebidas Espirituosas

Resto Alimentación: todos aquellos productos no desglosados.

## CONSUMO ALIMENTARIO EN EL HOGAR

TAM DICIEMBRE 2016



\* El peso que representan las compras por INTERNET durante TAM DICIEMBRE 2016 corresponde a un 1,1%.

T. TRADICIONAL: Pescadería, Carnicería/Charcutería, Lechería, Herboristería, Tda Congelados, Mercados y Plazas, Panadería, Bar/bodega, Farmacia, Verdulería/Frutería y tiendas de alimentación/comestibles/ultramarinos.

OTROS CANALES: Economato/Coop, Venta Domicilio, Mercadillos, Autoconsumo, Compra Directa al productor, E-commerce, Resto Canales.

E-COMMERCE: Compras realizadas a través de internet. Este canal está incluido dentro de Otros Canales.

LA ALIMENTACIÓN MES A MES							
TAM DICIEMBRE 2016 Vs TAM DICIEMBRE 2015							
HOGARES							
Productos	Cantidad (Millones de Kgs / Lt)		Evolucion	Valor (Millones de €)		Evolucion	Kg / Lt per Capita
	TAM DICIEMBRE 2015	TAM DICIEMBRE 2016	% 16 Vs 15	TAM DICIEMBRE 2015	TAM DICIEMBRE 2016	% 16 Vs 15	TAM DICIEMBRE 2016
T.HUEVOS KGS	376,6	376,2	-0,1	818,2	815,8	-0,3	8,57
CARNE POLLO	614,9	608,7	-1,0	2521,3	2417,4	-4,1	13,87
CARNE CERDO	485,8	468,6	-3,5	2924,5	2667,1	-8,8	10,68
CARNE VACUNO	253,9	246,4	-3,0	2337,0	2263,0	-3,2	5,61
CARNE OVINO/CAPRINO	75,1	72,3	-3,8	799,6	759,3	-5,0	1,65
CARNE TRANSFORMADA	523,5	516,5	-1,3	4503,2	4421,2	-1,8	11,77
RESTO CARNES CONG.	8,8	8,2	-7,2	55,6	47,1	-15,3	0,19
RESTO CARNE	283,6	288,0	1,6	1546,8	1529,0	-1,2	6,56
PESCADOS	645,1	626,6	-2,9	4633,0	4591,5	-0,9	14,27
MARISCO/MOLUSCO/CRUS	310,5	294,5	-5,2	2508,2	2445,8	-2,5	6,71
CONS.PESCADO/MOLUSCO	199,6	198,0	-0,8	1827,5	1849,6	1,2	4,51
TOTAL LECHE LIQUIDA	3270,9	3198,6	-2,2	2321,9	2261,1	-2,6	72,86
TOTAL OTRAS LECHE	30,2	30,5	1,0	221,9	234,7	5,8	0,69
T DERIVADOS LACTEOS	1748,8	1738,3	-0,6	5797,9	5762,9	-0,6	39,60
PAN	1567,9	1521,3	-3,0	3781,8	3683,8	-2,6	34,65
BOLL.PAST.GALLET.CERE	616,5	620,5	0,6	2806,7	2827,4	0,7	14,13
CHOCOLATES/CACAOS/SUC	165,5	164,1	-0,9	1098,0	1117,0	1,7	3,74
CAFES E INFUSIONES	77,2	77,9	1,0	1082,2	1140,8	5,4	1,78
ARROZ	172,0	171,8	-0,1	252,0	264,1	4,8	3,91
TOTAL PASTAS	183,2	181,2	-1,1	338,5	341,2	0,8	4,13
AZUCAR	172,9	162,1	-6,2	146,5	139,5	-4,8	3,69
LEGUMBRES	136,3	136,2	0,0	230,0	239,1	4,0	0,10
TOTAL ACEITE OLIVA	372,8	373,5	0,2	1252,5	1355,4	8,2	8,51
ACEITE DE GIRASOL	139,0	140,8	1,3	168,9	168,3	-0,4	3,21
RESTO ACEITE	47,0	41,5	-11,7	62,6	59,6	-4,8	0,95
PATATAS FRESCAS	977,6	990,7	1,3	659,1	759,5	15,2	22,57
PATATAS CONGELADAS	42,1	41,5	-1,5	49,4	49,0	-1,0	0,95
PATATAS PROCESADAS	59,1	59,8	1,1	299,4	304,5	1,7	1,36
TOMATES	623,7	625,0	0,2	913,2	909,6	-0,4	14,24
RESTO HORTALIZAS FRESCAS	2039,9	2010,8	-1,4	3501,5	3545,0	1,2	45,81
BEB.REFRESC.CITRICOS	381,6	364,5	-4,5	239,1	233,3	-2,4	8,30
CITRICOS	1311,5	1241,3	-5,4	1364,4	1389,1	1,8	28,28
RESTO FRUTAS FRESCAS	4036,6	4007,5	-0,7	5234,2	5449,0	4,1	91,29
ACEITUNAS	113,5	112,4	-0,9	319,0	321,3	0,7	2,56
FRUTOS SECOS	129,1	129,5	0,3	921,9	945,7	2,6	2,95
T.FRUTA&HORTA.TRANSF	592,7	581,5	-1,9	1251,0	1250,6	0,0	13,25
PLATOS PREPARADOS	577,1	601,4	4,2	2369,3	2465,3	4,1	13,70
VINOS TRANQUILOS	137,6	140,4	2,0	529,5	560,0	5,8	3,20
ESPUM(INC CAVA)+GAS	23,3	27,6	18,6	121,5	145,7	19,9	0,63
VINO SIN DOP/IGP	180,8	176,1	-2,6	203,3	206,5	1,6	4,01
VINOS CON I.G.P.	13,3	14,5	9,3	34,2	38,5	12,7	0,33
CERVEZAS	817,0	821,5	0,6	968,9	986,2	1,8	18,71
BEBIDAS ALCOHOLICAS ALTA GRADUACIÓN	37,8	35,9	-5,1	395,2	389,9	-1,3	0,82
TOTAL ZUMO Y NECTAR	457,6	438,8	-4,1	428,1	429,0	0,2	10,00
AGUA DE BEBIDA ENVAS.	2518,8	2648,1	5,1	525,4	557,5	6,1	60,32
GASEOSAS Y BEBID.REFR	1992,9	1911,4	-4,1	1562,0	1534,5	-1,8	43,54
OTROS PROD.EN PESO	40,2	46,8	16,5	297,4	349,8	17,6	1,07
<b>.TOTAL ALIMENTACION</b>	<b>29295,9</b>	<b>29085,0</b>	<b>-0,7</b>	<b>67043,6</b>	<b>67095,5</b>	<b>0,1</b>	<b>662,56</b>

RESTO CARNE: incluye la carne de despojos, de pavo, de avestruz, carne congelada.....

T DERIVADOS LACTEOS: Incluye Preparados Lacteos y Derivados Lacteos

RESTO ACEITE: Incluye todos los aceites que no son de Oliva o Girasol

RESTO HORTALIZAS FRESCAS: incluye los ajos, las cebollas, las coles, los pepinos, verduras de hojas.....

CITRICOS: incluyen las Naranjas, Mandarinas y Limones

RESTO FRUTAS FRESCAS: incluyen los platanos, las fresas y fresones, el melon, la sandia, las uvas, el kiwi.....

BEBIDAS ESPIRITUOSAS: incluye el Brandy, Whisky, Ginebra, Ron, Anis, Otras Bebidas Espirituosas.

OTROS PRODUCTOS EN VOLUMEN

O. PRODUCTOS EN PESO: incluye la miel, los edulcorantes, bases pizzas y masas de hojaldre, harinas y semolas, encurtidos, sal, caldos.....

O. PRODUCTOS EN VOLUMEN: incluye la sidra, el vinagre, bebidas con vino, horchata, leche de distinta especie a la de vaca,....

\* No se dispone de dato por cambio en la definición.



## CONSUMO ALIMENTARIO EN EL HOGAR

	MILES de Kgs./Lts.			MILES de €			CONSUMO X CAPITA	PENETRACIÓN**
	TAM DICIEMBRE 2015	TAM DICIEMBRE 2016	% EVOL.	TAM DICIEMBRE 2015	TAM DICIEMBRE 2016	% EVOL.	TAM DICIEMBRE 2016	TAM DICIEMBRE 2016
<b>TOTAL CARNE</b>	<b>2.236.866</b>	<b>2.200.464</b>	-1,6%	<b>14.632.430</b>	<b>14.057.076</b>	-3,9%	<b>50,13</b>	<b>97,28</b>
CARNE FRESCA	1.656.327	1.628.904	-1,7%	9.867.049	9.410.478	-4,6%	37,11	91,86
CARNE VACUNO	253.916	246.377	-3,0%	2.336.982	2.262.959	-3,2%	5,61	59,92
CARNE POLLO	614.915	608.685	-1,0%	2.521.286	2.417.380	-4,1%	13,87	78,07
CARNE OVINO/CAPRINO	75.147	72.275	-3,8%	799.613	759.349	-5,0%	1,65	18,61
CARNE CERDO	485.768	468.636	-3,5%	2.924.501	2.667.136	-8,8%	10,68	74,70
CARNE CONGELADA	56.995	55.082	-3,4%	262.182	225.361	-14,0%	1,25	14,15
CARNE TRANSFORMADA	523.543	516.478	-1,3%	4.503.198	4.421.238	-1,8%	11,77	92,44
<b>TOTAL PESCA</b>	<b>1.155.168</b>	<b>1.119.038</b>	-3,1%	<b>8.968.600</b>	<b>8.886.886</b>	-0,9%	<b>25,49</b>	<b>93,14</b>
PESCADOS	645.102	626.566	-2,9%	4.632.971	4.591.454	-0,9%	14,27	78,41
PESCADOS FRESCOS	519.394	506.548	-2,5%	3.785.280	3.766.826	-0,5%	11,54	64,48
PESCADOS CONGELADOS	125.708	120.017	-4,5%	847.690	824.629	-2,7%	2,73	44,48
MARISCO/MOLUSCO/CRUS	310.496	294.472	-5,2%	2.508.153	2.445.828	-2,5%	6,71	57,79
CONS.PESCADO/MOLUSCO	199.570	198.000	-0,8%	1.827.477	1.849.604	1,2%	4,51	77,22
<b>TOTAL LECHE LIQUIDA</b>	<b>3.270.930</b>	<b>3.198.552</b>	-2,2%	<b>2.321.879</b>	<b>2.261.085</b>	-2,6%	<b>72,86</b>	<b>83,57</b>
LECHE ESTERILIZADA	3.166.737	3.100.161	-2,1%	2.238.892	2.182.777	-2,5%	70,62	82,71
LECHE PASTERIZADA	80.780	82.473	2,1%	67.316	68.672	2,0%	1,88	3,89
LECHE CRUDA	23.413	15.918	-32,0%	15.671	9.637	-38,5%	0,36	0,40
<b>T DERIVADOS LACTEOS</b>	<b>1.748.825</b>	<b>1.738.260</b>	-0,6%	<b>5.797.915</b>	<b>5.762.869</b>	-0,6%	<b>39,60</b>	<b>*</b>
YOGURT	434.367	439.281	1,1%	780.377	791.864	1,5%	10,01	69,29
BIFIDUS + LECHE FEMENTADAS	246.075	234.154	-4,8%	781.761	736.839	-5,7%	5,33	*
QUESO	346.965	351.994	1,4%	2.595.157	2.597.770	0,1%	8,02	87,71
RESTO DERIVADOS LACTEOS	721.418	712.830	-1,2%	1.640.620	1.636.396	-0,3%	16,24	*
<b>T.HUEVOS KGS</b>	<b>376.634</b>	<b>376.172</b>	-0,1%	<b>818.168</b>	<b>815.759</b>	-0,3%	<b>8,57</b>	<b>77,94</b>
<b>PAN</b>	<b>1.567.936</b>	<b>1.521.272</b>	-3,0%	<b>3.781.797</b>	<b>3.683.834</b>	-2,6%	<b>34,65</b>	<b>96,91</b>
<b>LEGUMBRES</b>	<b>136.286</b>	<b>136.239</b>	0,0%	<b>229.955</b>	<b>239.124</b>	4,0%	<b>3,10</b>	<b>39,62</b>
<b>AZUCAR</b>	<b>172.857</b>	<b>162.106</b>	-6,2%	<b>146.548</b>	<b>139.543</b>	-4,8%	<b>3,69</b>	<b>39,61</b>
<b>TOTAL ACEITE</b>	<b>558.774</b>	<b>555.818</b>	-0,5%	<b>1.483.995</b>	<b>1.583.210</b>	6,7%	<b>12,66</b>	<b>60,16</b>
TOTAL ACEITE OLIVA	372.788	373.525	0,2%	1.252.527	1.355.357	8,2%	8,51	45,94
ACEITE DE GIRASOL	138.978	140.775	1,3%	168.902	168.276	-0,4%	3,21	24,84

T DERIVADOS LACTEOS: Incluye Preparados Lacteos y Derivados Lacteos

BIFIDUS + LECHE FERMENTADAS: INCLUEN LOS Yogures con Bifidus y las Otras Leches fermentadas

\*\*Penetración promedio mensual de los últimos 12 meses

## CONSUMO ALIMENTARIO EN EL HOGAR

	MILES de Kgs./Lts.			MILES de €			CONSUMO X CAPITA	PENETRACION**
	TAM DICIEMBRE 2015	TAM DICIEMBRE 2016	% EVOL.	TAM DICIEMBRE 2015	TAM DICIEMBRE 2016	% EVOL.	TAM DICIEMBRE 2016	TAM DICIEMBRE 2016
<b>PATATAS FRESCAS</b>	<b>977.555,49</b>	<b>990.717,12</b>	1,3%	<b>659.055,12</b>	<b>759.494,69</b>	15,2%	<b>22,57</b>	<b>65,67</b>
<b>T.HORTALIZAS FRESCAS</b>	<b>2.663.514,87</b>	<b>2.635.792,75</b>	-1,0%	<b>4.414.732,70</b>	<b>4.454.536,30</b>	0,9%	<b>60,04</b>	<b>95,80</b>
TOMATES	623.650,36	624.967,00	0,2%	913.216,54	909.571,49	-0,4%	14,24	78,94
CEBOLLAS	327.834,77	324.489,09	-1,0%	333.565,67	343.836,26	3,1%	7,39	66,46
LECHUGA/ESC./ENDIVIA	203.049,72	172.751,48	-14,9%	479.242,12	449.461,26	-6,2%	3,94	60,12
PIMIENTOS	210.093,89	216.041,65	2,8%	365.590,37	396.106,31	8,3%	4,92	62,70
JUDIAS VERDES	105.946,39	97.350,05	-8,1%	283.388,16	271.662,36	-4,1%	2,22	33,98
COLES	81.633,02	69.185,86	-15,2%	84.627,90	71.502,64	-15,5%	1,58	17,75
<b>T.FRUTAS FRESCAS</b>	<b>4.424.410,32</b>	<b>4.369.449,43</b>	-1,2%	<b>5.973.237,85</b>	<b>6.195.053,82</b>	3,7%	<b>99,54</b>	<b>94,50</b>
NARANJAS	915.544,24	860.078,74	-6,1%	823.859,53	832.054,97	1,0%	19,59	49,98
MANDARINAS	286.769,31	274.915,02	-4,1%	367.577,30	358.642,76	-2,4%	6,26	35,93
LIMONES	109.182,41	106.285,67	-2,7%	173.005,43	198.352,43	14,7%	2,42	36,61
PLATANOS	504.335,33	533.450,20	5,8%	733.060,74	766.087,71	4,5%	12,15	76,03
MANZANAS	503.373,45	476.842,13	-5,3%	649.248,99	640.588,61	-1,3%	10,86	64,63
PERAS	244.747,82	238.799,48	-2,4%	345.292,37	343.555,03	-0,5%	5,44	47,51
MELOCOTONES	165.951,54	166.798,64	0,5%	257.390,26	272.736,90	6,0%	3,80	26,17
ALBARICOQUES	40.363,45	42.408,34	5,1%	80.650,63	89.667,61	11,2%	0,97	11,56
FRESAS/FRESON	109.622,76	129.378,07	18,0%	274.320,83	310.697,52	13,3%	2,95	28,86
MELON	349.002,62	370.322,12	6,1%	327.873,16	365.104,31	11,4%	8,44	29,35
SANDIA	385.732,28	380.658,68	-1,3%	283.304,09	299.257,23	5,6%	8,67	23,54
CIRUELAS	63.421,19	54.636,02	-13,9%	109.497,82	100.032,38	-8,6%	1,24	16,65
CEREZAS	53.169,97	48.566,25	-8,7%	168.100,56	172.708,41	2,7%	1,11	12,59
UVAS	106.631,54	90.276,81	-15,3%	227.944,88	207.151,71	-9,1%	2,06	21,74
KIWI	136.208,49	147.711,71	8,4%	341.904,75	352.355,36	3,1%	3,36	37,48
<b>BEBIDAS DERIVADAS VI</b>	<b>*</b>	<b>73.092,11</b>	<b>*</b>	<b>*</b>	<b>107.667,16</b>	<b>*</b>	<b>1,67</b>	<b>9,21</b>
<b>TOTAL VINOS</b>	<b>*</b>	<b>379.670,14</b>	<b>*</b>	<b>*</b>	<b>1.026.114,63</b>	<b>*</b>	<b>8,65</b>	<b>40,32</b>
T.VINOS SIN DOP/IGP	*	178.608,49	*	*	218.524,01	*	4,07	21,78
T.VINOS CON DOP+IGP	*	201.061,63	*	*	807.590,66	*	4,58	26,93
VINOS CON DOP	*	186.525,86	*	*	769.045,00	*	4,25	25,99
VINOS TRANQUILOS	137.590,85	140.398,01	2,0%	529.521,33	560.035,08	5,8%	3,20	19,72
ESPUM(INC CAVA)+GAS	23.305,63	27.649,93	18,6%	121.467,71	145.655,33	19,9%	0,63	5,96
VINOS DE AGUJA	8.316,88	7.722,74	-7,1%	25.966,72	22.598,73	-13,0%	0,18	2,43
VINOS LICOROSOS	*	10.755,18	*	*	40.755,91	*	0,25	3,81
OTROS VINOS CON DOP	*	*	*	*	*	*	*	*
VINOS CON I.G.P.	13.303,75	14.535,80	9,3%	34.201,70	38.545,66	12,7%	0,33	2,80
<b>CERVEZAS</b>	<b>816.952,70</b>	<b>821.480,76</b>	0,6%	<b>968.910,83</b>	<b>986.236,14</b>	1,8%	<b>18,71</b>	<b>45,32</b>
<b>SIDRAS</b>	<b>12.893,68</b>	<b>13.245,33</b>	2,7%	<b>25.112,67</b>	<b>26.584,41</b>	5,9%	<b>0,30</b>	<b>3,14</b>
<b>BEBIDAS ESPIRITUOSAS</b>	<b>37.804,52</b>	<b>35.886,80</b>	-5,1%	<b>395.160,02</b>	<b>389.916,62</b>	-1,3%	<b>0,82</b>	<b>*</b>
<b>OTRA BEBIDA CON VINO</b>	<b>61.346,47</b>	<b>54.063,27</b>	-11,9%	<b>45.349,08</b>	<b>41.203,53</b>	-9,1%	<b>1,23</b>	<b>5,44</b>

BEBIDAS DERIVADAS DE VINO: incluye tinto de verano, sangría, vermut y resto.

BEBIDAS ESPIRITUOSAS: incluye el brandy, whisky, ginbra, ron, anís y otras bebidas espirituosas

\* No se dispone de dato por cambio en la definición.

\*\*Penetración promedio mensual de los últimos 12 meses

## CONSUMO ALIMENTARIO EN EL HOGAR

Miles de Kilos/Litros	diciembre 15	enero 16	febrero 16	marzo 16	abril 16	mayo 16	junio 16	julio 16	agosto 16	septiembre 16	octubre 16	noviembre 16	diciembre 16
<b>TOTAL CARNE</b>	<b>224.302</b>	<b>193.894</b>	<b>185.169</b>	<b>189.779</b>	<b>189.128</b>	<b>177.644</b>	<b>169.936</b>	<b>164.171</b>	<b>152.175</b>	<b>172.029</b>	<b>194.100</b>	<b>190.846</b>	<b>221.593</b>
CARNE FRESCA	162.847	147.621	139.621	141.614	141.142	132.648	126.593	119.975	111.201	126.377	143.565	139.281	159.267
CARNE VACUNO	24.933	21.844	20.207	21.128	20.876	20.235	20.605	17.740	16.553	19.163	22.269	20.982	24.775
CARNE POLLO	51.897	53.873	52.388	53.277	53.681	50.080	48.329	47.026	43.284	49.005	54.834	51.521	51.388
CARNE OVINO/CAPRINO	15.047	7.226	4.917	6.690	5.668	5.993	4.800	3.527	4.005	3.937	5.015	5.235	15.263
CARNE CERDO	48.180	43.267	42.006	40.949	40.103	37.645	34.793	34.430	32.148	36.122	41.078	40.869	45.227
CARNE CONGELADA	5.662	4.762	4.451	5.004	4.905	4.238	4.188	4.443	4.080	3.932	4.494	4.589	5.996
CARNE TRANSFORMADA	55.793	41.512	41.098	43.161	43.080	40.758	39.154	39.752	36.895	41.720	46.042	46.976	56.330
<b>TOTAL PESCA</b>	<b>128.464</b>	<b>88.905</b>	<b>90.499</b>	<b>99.624</b>	<b>96.373</b>	<b>86.310</b>	<b>90.028</b>	<b>87.793</b>	<b>79.127</b>	<b>88.383</b>	<b>94.694</b>	<b>94.663</b>	<b>122.638</b>
PESCADOS	52.345	49.257	53.855	58.676	58.210	51.683	52.231	49.455	43.818	51.329	54.745	52.327	50.978
PESCADOS FRESCOS	40.664	38.271	43.398	47.239	48.017	42.648	43.007	40.215	35.659	41.457	44.701	41.990	39.946
PESCADOS CONGELADOS	11.681	10.987	10.456	11.437	10.193	9.036	9.225	9.240	8.159	9.872	10.044	10.336	11.032
MARISCO/MOLUSCO/CRUS	57.179	25.201	21.034	22.944	21.463	18.287	19.483	20.403	19.507	20.949	24.101	27.854	53.246
CONS.PESCADO/MOLUSCO	18.940	14.447	15.611	18.004	16.700	16.340	18.313	17.935	15.802	16.105	15.848	14.482	18.414
<b>TOTAL LECHE LIQUIDA</b>	<b>286.136</b>	<b>276.155</b>	<b>277.972</b>	<b>289.272</b>	<b>289.108</b>	<b>266.990</b>	<b>253.942</b>	<b>239.882</b>	<b>223.688</b>	<b>251.650</b>	<b>275.425</b>	<b>273.061</b>	<b>281.407</b>
LECHE ESTERILIZADA	276.903	268.118	269.771	280.660	280.348	257.998	247.069	232.021	216.605	243.807	267.217	263.829	272.718
LECHE PASTERIZADA	7.727	6.853	7.032	7.186	7.471	7.800	6.134	6.422	5.515	6.395	6.650	7.408	7.608
LECHE CRUDA	1.506	1.184	1.169	1.426	1.289	1.192	739	1.440	1.568	1.449	1.558	1.824	1.080
<b>T DERIVADOS LACTEOS</b>	<b>140.828</b>	<b>135.572</b>	<b>137.946</b>	<b>145.930</b>	<b>152.742</b>	<b>149.124</b>	<b>156.131</b>	<b>154.004</b>	<b>140.658</b>	<b>147.162</b>	<b>147.516</b>	<b>135.429</b>	<b>136.045</b>
YOGURT	34.684	36.508	38.218	39.039	40.497	38.927	36.483	32.855	31.342	36.875	38.308	36.046	34.182
BIFIDUS + LECHE FERMENTADAS	18.749	19.928	20.420	20.494	22.249	20.307	19.657	17.475	15.924	19.466	21.094	19.503	17.636
QUESO	32.883	28.383	29.271	31.596	31.652	29.750	28.073	26.928	24.982	28.231	31.014	30.045	32.069
RESTO DERIVADOS LACTEOS	54.513	50.753	50.037	54.801	58.344	60.139	71.918	76.745	68.410	62.590	57.099	49.836	52.159
<b>T.HUEVOS KGS</b>	<b>33.418</b>	<b>31.020</b>	<b>31.691</b>	<b>33.978</b>	<b>32.799</b>	<b>30.454</b>	<b>30.811</b>	<b>30.114</b>	<b>27.849</b>	<b>30.415</b>	<b>32.924</b>	<b>30.520</b>	<b>33.598</b>
PAN	132.234	134.381	133.389	134.038	131.998	129.325	121.950	118.469	111.537	119.200	131.543	126.918	128.522
LEGUMBRES	11.222	13.170	12.372	12.486	12.221	10.195	9.049	8.097	7.702	11.050	13.877	13.840	12.180
AZUCAR	16.077	13.559	14.436	15.937	14.532	13.237	11.986	11.603	10.617	12.001	13.865	14.852	15.481
<b>TOTAL ACEITE</b>	<b>50.663</b>	<b>53.452</b>	<b>48.717</b>	<b>51.188</b>	<b>48.598</b>	<b>42.361</b>	<b>48.809</b>	<b>40.572</b>	<b>39.574</b>	<b>46.974</b>	<b>44.393</b>	<b>45.823</b>	<b>45.357</b>
TOTAL ACEITE OLIVA	33.865	36.859	31.741	34.539	33.282	28.533	35.466	26.063	26.091	32.201	28.118	30.781	29.850
ACEITE DE GIRASOL	12.331	12.472	12.906	12.268	10.891	10.393	9.866	10.712	10.462	10.652	13.390	13.171	13.592

T DERIVADOS LACTEOS: Incluye Preparados Lacteos y Derivados Lacteos  
BIFIDUS + LECHE FERMENTADAS: INCLUEN LOS Yooures con Bifidus y las Otras Leches fermentadas

## CONSUMO ALIMENTARIO EN EL HOGAR

Miles de Kilos/Litros

	diciembre 15	enero 16	febrero 16	marzo 16	abril 16	mayo 16	junio 16	julio 16	agosto 16	septiembre 16	octubre 16	noviembre 16	diciembre 16
<b>PATATAS FRESCAS</b>	<b>77.645</b>	<b>84.056</b>	<b>77.174</b>	<b>87.181</b>	<b>80.999</b>	<b>83.961</b>	<b>78.448</b>	<b>78.764</b>	<b>81.854</b>	<b>86.710</b>	<b>84.131</b>	<b>83.555</b>	<b>83.883</b>
<b>T.HORTALIZAS FRESCAS</b>	<b>202.826</b>	<b>216.132</b>	<b>216.621</b>	<b>212.840</b>	<b>240.338</b>	<b>225.618</b>	<b>223.093</b>	<b>223.007</b>	<b>223.049</b>	<b>228.822</b>	<b>235.167</b>	<b>202.821</b>	<b>188.285</b>
TOMATES	40.727	41.838	40.803	41.412	48.020	52.853	63.134	66.882	69.625	64.193	59.600	41.032	35.574
CEBOLLAS	26.047	25.719	26.129	25.981	28.257	27.793	26.998	29.293	30.545	27.896	26.418	24.150	25.310
LECHUGA/ESC./ENDIVIA	15.848	15.014	13.869	14.073	14.924	15.307	15.774	15.430	14.049	13.816	14.331	13.027	13.138
PIMENTOS	15.743	15.151	15.226	14.682	17.499	16.307	16.821	20.074	21.051	24.540	23.993	16.780	13.918
JUDIAS VERDES	6.459	6.616	8.362	7.225	8.677	8.116	8.179	9.289	8.929	8.423	9.001	7.816	6.719
COLES	8.478	8.209	8.072	7.385	6.096	4.522	3.440	2.906	2.801	4.228	6.335	7.411	7.782
<b>T.FRUTAS FRESCAS</b>	<b>336.330</b>	<b>335.743</b>	<b>336.888</b>	<b>341.045</b>	<b>360.523</b>	<b>364.970</b>	<b>400.621</b>	<b>431.967</b>	<b>396.837</b>	<b>380.867</b>	<b>365.242</b>	<b>335.442</b>	<b>319.305</b>
NARANJAS	93.714	102.491	111.495	109.106	108.933	88.985	51.860	36.896	27.016	29.315	42.629	67.544	83.809
MANDARINAS	49.689	49.843	36.352	29.868	21.499	10.955	1.877	630	842	4.458	25.979	45.624	46.987
LIMONES	9.745	8.469	8.696	8.873	9.252	10.067	8.522	8.639	7.807	7.584	9.260	8.321	10.796
PLATANOS	42.278	45.797	47.399	51.922	53.718	50.967	42.646	35.573	30.512	40.110	46.611	45.465	42.730
MANZANAS	40.470	45.198	47.516	49.851	51.546	45.461	34.182	49.851	21.044	33.533	43.278	41.500	38.353
PERAS	20.380	20.970	23.574	23.309	23.964	21.550	14.606	11.473	14.613	18.173	24.579	22.836	19.152
MELOCOTONES	356	143	122	195	475	5.600	21.819	35.646	40.440	37.467	20.120	4.522	250
ALBARICOQUES	91	138	119	155	651	10.243	16.996	615	2.262	615	122	248	166
FRESAS/FRESON	1.649	10.801	20.302	27.431	38.149	19.044	6.157	1.683	1.151	679	1.210	1.066	1.705
MELON	8.094	5.905	4.808	4.110	6.042	15.285	43.241	65.627	82.621	73.760	46.610	14.825	7.487
SANDIA	284	125	91	1.512	6.936	36.695	78.073	106.269	87.449	49.160	11.985	2.166	199
CIRUELAS	478	398	872	1.319	1.544	957	2.770	7.782	11.912	12.823	9.371	3.609	1.280
CEREZAS	119	147	218	109	252	3.672	21.025	19.165	2.858	319	386	198	218
UVAS	13.616	5.079	2.539	2.511	2.460	2.113	1.541	1.744	6.256	18.047	23.098	14.299	10.590
KIWI	12.490	13.166	13.205	13.833	14.609	13.639	12.082	10.651	9.021	10.570	12.537	13.008	11.391
<b>BEBIDAS DERIVADAS VI</b>	<b>4.789</b>	<b>3.258</b>	<b>3.328</b>	<b>3.777</b>	<b>4.560</b>	<b>4.931</b>	<b>9.134</b>	<b>12.879</b>	<b>10.772</b>	<b>7.347</b>	<b>4.607</b>	<b>3.976</b>	<b>4.522</b>
<b>TOTAL VINOS</b>	<b>51.888</b>	<b>29.720</b>	<b>30.797</b>	<b>31.669</b>	<b>31.565</b>	<b>27.726</b>	<b>28.090</b>	<b>27.832</b>	<b>25.543</b>	<b>28.792</b>	<b>32.743</b>	<b>33.824</b>	<b>51.370</b>
T.VINOS SIN DOP/IGP	19.020	14.657	15.475	15.783	15.670	13.403	13.474	14.499	13.148	14.032	15.851	15.953	16.665
T.VINOS CON DOP+HGP	32.868	15.063	15.322	15.886	15.895	14.324	14.616	13.333	12.395	14.760	16.892	17.871	34.705
VINOS CON DOP	31.260	13.913	14.209	14.561	14.704	13.320	13.146	12.284	11.468	13.786	15.454	16.659	33.023
VINOS TRANQUILOS	19.178	10.559	11.735	11.578	11.495	10.871	10.313	9.510	8.327	10.876	12.218	12.823	20.091
ESPUM(INC CAVA)+GAS	8.401	1.863	976	1.288	1.390	1.216	1.720	1.648	1.909	1.842	1.878	2.483	9.437
VINOS DE AGUJA	2.032	596	515	670	609	556	517	480	576	430	499	479	1.797
VINOS LICOROSOS	1.650	895	983	1.025	1.210	677	595	645	656	636	860	874	1.698
OTROS VINOS CON DOP	-	*	*	*	*	*	*	*	*	*	*	*	*
VINOS CON I.G.P.	1.608	1.150	1.113	1.325	1.191	1.004	1.470	1.049	926	974	1.438	1.212	1.682
<b>CERVEZAS</b>	<b>72.233</b>	<b>56.266</b>	<b>54.919</b>	<b>63.010</b>	<b>68.336</b>	<b>66.985</b>	<b>81.334</b>	<b>87.044</b>	<b>76.087</b>	<b>72.636</b>	<b>64.532</b>	<b>60.287</b>	<b>70.045</b>
<b>SIDRAS</b>	<b>5.668</b>	<b>925</b>	<b>565</b>	<b>643</b>	<b>644</b>	<b>573</b>	<b>550</b>	<b>860</b>	<b>657</b>	<b>683</b>	<b>741</b>	<b>849</b>	<b>5.555</b>
<b>BEBIDAS ESPIRITUOSAS</b>	<b>6.874</b>	<b>2.613</b>	<b>2.508</b>	<b>2.754</b>	<b>2.576</b>	<b>2.254</b>	<b>2.836</b>	<b>2.684</b>	<b>2.920</b>	<b>2.458</b>	<b>2.877</b>	<b>2.941</b>	<b>6.466</b>
<b>OTRA BEBIDA CON VINO</b>	<b>2.405</b>	<b>1.897</b>	<b>1.892</b>	<b>2.345</b>	<b>3.057</b>	<b>3.468</b>	<b>7.568</b>	<b>10.964</b>	<b>8.987</b>	<b>5.933</b>	<b>3.129</b>	<b>2.573</b>	<b>2.250</b>

BEBIDAS DERIVADAS DE VINO: incluye tinto de verano, sangría, vermut y resto.

BEBIDAS ESPIRITUOSAS: incluye el brandy, whisky, ginebra, ron, anís y otras bebidas espirituosas

\* No se dispone de dato por cambio en la definición.

## CONSUMO ALIMENTARIO EN EL HOGAR

Miles de €	diciembre 15	enero 16	febrero 16	marzo 16	abril 16	mayo 16	junio 16	julio 16	agosto 16	septiembre 16	octubre 16	noviembre 16	diciembre 16
<b>TOTAL CARNE</b>	<b>1.614.040</b>	<b>1.207.820</b>	<b>1.119.404</b>	<b>1.188.909</b>	<b>1.184.762</b>	<b>1.118.341</b>	<b>1.070.044</b>	<b>1.043.530</b>	<b>965.944</b>	<b>1.102.005</b>	<b>1.212.729</b>	<b>1.210.654</b>	<b>1.632.934</b>
CARNE FRESCA	1.027.606	843.854	772.155	814.460	806.112	757.991	724.208	688.179	637.011	736.929	812.077	789.099	1.028.403
CARNE VACUNO	245.346	198.304	182.349	192.672	191.148	182.858	187.386	162.656	148.917	178.249	198.988	188.287	251.146
CARNE POLLO	205.009	207.573	201.798	212.654	216.159	195.772	196.446	191.157	175.076	199.294	215.595	199.797	206.060
CARNE OVINO/CAPRINO	166.359	76.139	48.124	67.103	54.888	63.266	46.972	34.144	42.675	42.394	54.516	56.975	172.152
CARNE CERDO	283.408	245.048	231.432	232.900	226.477	211.684	193.563	201.273	185.483	208.700	229.849	229.636	271.090
CARNE CONGELADA	29.159	20.048	17.759	20.221	19.711	16.894	17.847	18.081	16.368	15.932	17.472	17.556	27.471
CARNE TRANSFORMADA	557.275	343.919	329.490	354.228	358.940	343.455	327.989	337.270	312.565	349.144	383.179	403.998	577.060
<b>TOTAL PESCA</b>	<b>1.190.165</b>	<b>716.614</b>	<b>692.021</b>	<b>759.822</b>	<b>724.057</b>	<b>673.515</b>	<b>699.954</b>	<b>685.325</b>	<b>617.036</b>	<b>683.797</b>	<b>733.830</b>	<b>759.262</b>	<b>1.141.653</b>
PESCADOS	441.568	378.936	390.572	415.510	405.045	374.069	378.582	358.889	319.153	371.425	397.251	384.925	417.098
PESCADOS FRESCOS	356.954	302.771	318.165	335.190	335.268	313.903	317.209	297.952	263.596	304.447	327.380	313.083	337.863
PESCADOS CONGELADOS	84.614	76.166	72.407	80.321	69.776	60.166	61.374	60.937	55.557	66.978	69.870	71.842	79.234
MARISCO/MOLUSCO/CRUS	540.639	202.149	161.639	175.445	169.455	153.066	159.859	165.051	154.880	165.682	188.511	233.885	516.206
CONS.PESCADO/MOLUSCO	207.958	135.529	139.811	168.867	149.557	146.381	161.513	161.385	143.003	146.690	148.068	140.453	208.349
<b>TOTAL LECHE LIQUIDA</b>	<b>201.900</b>	<b>197.194</b>	<b>198.647</b>	<b>208.105</b>	<b>205.663</b>	<b>188.865</b>	<b>179.736</b>	<b>168.685</b>	<b>157.806</b>	<b>176.686</b>	<b>193.114</b>	<b>189.202</b>	<b>197.381</b>
LECHE ESTERILIZADA	194.813	191.070	191.993	200.950	198.229	181.500	174.540	162.239	152.508	170.628	186.597	182.288	190.237
LECHE PASTERIZADA	6.184	5.487	5.934	6.029	6.710	6.583	4.825	5.353	4.535	5.297	5.589	5.858	6.473
LECHE CRUDA	903	638	720	1.127	724	783	372	1.093	763	760	928	1.056	672
<b>T DERIVADOS LACTEOS</b>	<b>511.990</b>	<b>445.611</b>	<b>458.525</b>	<b>501.497</b>	<b>505.381</b>	<b>491.964</b>	<b>505.815</b>	<b>501.785</b>	<b>454.565</b>	<b>467.415</b>	<b>480.548</b>	<b>453.831</b>	<b>495.932</b>
YOGURT	63.170	65.935	69.078	71.263	73.094	69.960	65.090	59.056	55.788	66.205	68.860	64.861	62.673
BIFIDUS + LECHE FERMENTADAS	59.921	63.259	64.966	64.929	71.193	64.781	61.717	54.651	49.748	60.201	65.214	60.596	55.584
QUESO	262.007	207.569	213.737	243.831	229.753	217.337	203.745	198.158	181.697	203.225	223.419	220.883	254.417
RESTO DERIVADOS LACTEOS	126.892	108.848	110.743	121.474	131.342	139.887	175.263	189.920	167.332	137.783	123.055	107.491	123.258
<b>T.HUEVOS KGS</b>	<b>72.901</b>	<b>66.864</b>	<b>68.156</b>	<b>75.020</b>	<b>72.060</b>	<b>66.373</b>	<b>66.398</b>	<b>65.036</b>	<b>60.994</b>	<b>65.777</b>	<b>71.193</b>	<b>65.245</b>	<b>72.644</b>
PAN	328.382	330.388	320.166	322.819	324.906	312.455	297.199	285.226	261.905	289.358	314.455	307.735	317.221
LEGUMBRES	19.909	23.134	21.358	22.012	20.211	17.552	14.763	13.628	12.852	19.407	25.143	25.556	23.506
AZUCAR	14.213	11.861	12.293	13.596	12.567	11.453	10.135	9.866	9.076	10.406	11.870	12.734	13.686
<b>TOTAL ACEITE</b>	<b>146.109</b>	<b>155.316</b>	<b>138.474</b>	<b>147.585</b>	<b>140.095</b>	<b>122.904</b>	<b>140.866</b>	<b>111.654</b>	<b>111.112</b>	<b>133.959</b>	<b>123.001</b>	<b>129.745</b>	<b>128.499</b>
TOTAL ACEITE OLIVA	124.320	133.972	117.256	126.169	120.454	105.707	124.296	93.170	94.062	115.259	103.030	111.883	110.101
ACEITE DE GIRASOL	15.839	15.710	15.609	15.188	13.256	12.574	12.057	13.150	12.864	12.996	15.434	14.564	14.875

T DERIVADOS LACTEOS: Incluye Preparados Lacteos y Derivados Lacteos  
BIFIDUS + LECHE FERMENTADAS: INCLUEN LOS Yoqures con Bifidus y las Otras Leches fermentadas

## CONSUMO ALIMENTARIO EN EL HOGAR

Miles de €

	diciembre 15	enero 16	febrero 16	marzo 16	abril 16	mayo 16	junio 16	julio 16	agosto 16	septiembre 16	octubre 16	noviembre 16	diciembre 16
<b>PATATAS FRESCAS</b>	<b>57.407</b>	<b>58.611</b>	<b>54.166</b>	<b>61.000</b>	<b>59.609</b>	<b>65.452</b>	<b>63.905</b>	<b>64.851</b>	<b>68.681</b>	<b>69.602</b>	<b>66.122</b>	<b>62.676</b>	<b>64.820</b>
<b>T.HORTALIZAS FRESCAS</b>	<b>338.715</b>	<b>353.053</b>	<b>359.162</b>	<b>370.139</b>	<b>409.489</b>	<b>380.167</b>	<b>370.884</b>	<b>369.993</b>	<b>363.718</b>	<b>381.013</b>	<b>396.302</b>	<b>350.916</b>	<b>349.702</b>
TOMATES	59.427	59.413	59.031	64.873	74.426	75.310	83.500	91.247	100.032	95.356	85.419	61.460	59.504
CEBOLLAS	27.801	26.145	28.073	28.627	31.800	30.264	29.729	31.565	31.403	27.164	26.188	26.624	26.254
LECHUGA/ESC./ENDIVIA	37.914	37.368	36.125	37.059	39.828	39.974	40.176	39.339	35.832	36.565	38.335	33.810	35.049
PIMENTOS	25.232	24.948	28.034	32.229	34.442	29.787	33.208	37.887	37.243	43.253	41.045	27.981	26.049
JUDIAS VERDES	18.093	20.296	20.699	19.780	21.897	20.573	20.867	26.747	25.840	27.610	28.364	21.654	17.336
COLES	8.581	8.253	8.021	7.429	6.032	4.482	3.754	3.144	2.954	4.496	7.056	7.732	8.149
<b>T.FRUTAS FRESCAS</b>	<b>457.435</b>	<b>448.337</b>	<b>463.283</b>	<b>488.676</b>	<b>518.274</b>	<b>548.255</b>	<b>621.660</b>	<b>601.747</b>	<b>502.698</b>	<b>520.491</b>	<b>550.254</b>	<b>482.196</b>	<b>449.182</b>
NARANJAS	81.189	84.357	92.487	97.940	98.921	90.472	56.848	42.235	33.164	40.527	56.007	65.411	73.685
MANDARINAS	56.485	59.502	50.449	44.235	32.186	15.141	2.707	1.051	1.912	7.275	35.034	53.724	55.429
LIMONES	16.029	13.976	13.631	14.182	15.352	18.037	17.607	18.553	19.649	17.420	17.742	14.493	17.710
PLATANOS	65.111	65.706	68.083	72.037	76.371	71.767	60.241	53.738	44.414	55.999	66.340	67.570	63.824
MANZANAS	52.119	59.113	60.712	64.947	68.249	61.618	48.284	35.087	30.570	47.354	57.991	55.382	51.281
PERAS	28.235	30.091	32.904	33.522	34.853	30.587	22.154	17.657	22.379	26.786	34.706	31.908	26.009
MELOCOTONES	706	194	236	406	1.001	11.440	40.128	57.452	59.925	55.396	37.373	8.788	397
ALBARICOQUES	146	244	200	353	2.099	26.218	32.854	21.177	4.464	246	246	389	350
FRESAS/FRESON	7.048	29.822	54.185	69.222	74.567	44.347	16.071	5.058	3.903	2.694	3.310	2.442	5.077
MELON	12.026	9.419	8.542	7.924	11.480	20.962	49.960	66.963	66.518	57.031	38.699	16.938	10.668
SANDIA	457	227	221	2.598	10.124	36.638	71.188	76.410	55.458	34.933	9.371	1.797	293
CIRUELAS	940	1.082	2.583	3.504	4.243	2.388	5.735	13.953	21.544	22.194	15.015	5.751	2.040
CEREZAS	944	1.063	869	210	531	15.173	73.663	66.432	10.350	855	909	455	2.200
UVAS	29.745	12.094	7.212	7.656	7.874	6.679	4.822	4.815	14.793	38.157	44.318	31.650	27.083
KIWI	29.511	29.189	28.425	30.015	31.184	29.707	30.128	26.874	24.294	29.284	33.950	31.410	27.895
<b>BEBIDAS DERIVADAS VI</b>	<b>11.839</b>	<b>6.285</b>	<b>6.484</b>	<b>7.084</b>	<b>7.498</b>	<b>7.509</b>	<b>11.229</b>	<b>14.445</b>	<b>12.744</b>	<b>8.770</b>	<b>7.085</b>	<b>6.888</b>	<b>11.648</b>
<b>TOTAL VINOS</b>	<b>186.004</b>	<b>77.921</b>	<b>72.088</b>	<b>78.095</b>	<b>75.993</b>	<b>70.809</b>	<b>71.431</b>	<b>67.466</b>	<b>62.516</b>	<b>71.524</b>	<b>82.665</b>	<b>95.302</b>	<b>200.305</b>
T.VINOS SIN DOP/IGP	25.617	17.678	16.879	18.927	18.496	16.397	17.290	16.630	15.280	17.023	18.881	21.370	23.673
T.VINOS CON DOP+HGP	160.387	60.243	55.210	59.169	57.497	54.412	54.140	50.835	47.235	54.500	63.784	73.933	176.632
VINOS CON DOP	155.008	57.229	52.520	55.591	54.555	51.914	50.447	48.020	44.934	52.103	60.129	70.382	171.221
VINOS TRANQUILOS	91.241	40.532	42.453	43.468	43.341	41.582	38.974	36.779	31.667	39.658	46.601	52.451	102.529
ESPUM(INC CAVA)+GAS	50.352	11.401	5.309	6.131	5.731	5.990	7.726	7.406	8.840	8.530	9.093	13.134	56.364
VINOS DE AGUJA	6.378	1.746	1.485	1.996	1.737	1.721	1.424	1.464	1.744	1.410	1.386	1.398	5.088
VINOS LICOROSOS	7.037	3.550	3.273	3.995	3.747	2.621	2.322	2.371	2.683	2.505	3.049	3.398	7.241
OTROS VINOS CON DOP	-	*	*	*	*	*	*	*	*	*	*	*	*
VINOS CON I.G.P.	5.379	3.014	2.689	3.578	2.942	2.498	3.694	2.815	2.302	2.397	3.655	3.551	5.411
<b>CERVEZAS</b>	<b>88.575</b>	<b>68.693</b>	<b>65.614</b>	<b>73.861</b>	<b>82.259</b>	<b>80.876</b>	<b>96.586</b>	<b>103.881</b>	<b>90.591</b>	<b>86.150</b>	<b>77.694</b>	<b>72.701</b>	<b>87.329</b>
<b>SIDRAS</b>	<b>11.133</b>	<b>1.611</b>	<b>1.048</b>	<b>1.284</b>	<b>1.169</b>	<b>1.026</b>	<b>1.073</b>	<b>1.709</b>	<b>1.417</b>	<b>1.295</b>	<b>1.494</b>	<b>1.721</b>	<b>11.737</b>
<b>BEBIDAS ESPIRITUOSAS</b>	<b>81.309</b>	<b>28.802</b>	<b>26.709</b>	<b>30.027</b>	<b>27.583</b>	<b>24.737</b>	<b>28.965</b>	<b>27.310</b>	<b>31.065</b>	<b>25.539</b>	<b>30.846</b>	<b>31.136</b>	<b>77.197</b>
<b>OTRA BEBIDA CON VINO</b>	<b>1.777</b>	<b>1.429</b>	<b>1.447</b>	<b>1.756</b>	<b>2.243</b>	<b>2.695</b>	<b>5.924</b>	<b>8.290</b>	<b>6.955</b>	<b>4.553</b>	<b>2.361</b>	<b>1.864</b>	<b>1.688</b>

BEBIDAS DERIVADAS DE VINO: incluye tinto de verano, sangría, vermut y resto.

BEBIDAS ESPIRITUOSAS: incluye el brandy, whisky, ginbra, ron, anís y otras bebidas espirituosas

\* No se dispone de dato por cambio en la definición.

## CONSUMO ALIMENTARIO EN EL HOGAR. Clasificación COICOP

	MILES de Kgs	MILES de €	PART. MERC. VALOR	CONSUMO X CAPITA	GASTO X CAPITA €	PRECIO MEDIO €/Kilo
	dic-16	dic-16	dic-16	dic-16	dic-16	dic-16
<b>0.1.1 ALIMENTACION</b>	<b>1.927.247,6</b>	<b>6.266.702,8</b>	<b>89,3</b>	<b>43,9</b>	<b>142,8</b>	<b>3,3</b>
0.1.1.1 PAN Y CEREALES	236.988,6	708.030,9	10,1	5,4	16,1	3,0
0.1.1.1.1 ARROZ	15.116,2	22.630,2	0,3	0,3	0,5	1,5
0.1.1.1.2 PAN	128.522,4	317.221,2	4,5	2,9	7,2	2,5
0.1.1.1.3 OTROS PRODUCTOS DE PANADERIA	42.819,1	193.629,4	2,8	1,0	4,4	4,5
0.1.1.1.4 PASTAS ALIMENTICIAS	19.261,1	52.394,5	0,7	0,4	1,2	2,7
0.1.1.1.5 PRODUCTOS PASTELERÍA/MASAS COCINADAS	10.536,9	64.685,7	0,9	0,2	1,5	6,1
0.1.1.1.7 CEREALES/OTROS ELABORADOS CON CEREALES	20.732,8	57.469,9	0,8	0,5	1,3	2,8
0.1.1.2 CARNE	231.179,0	1.696.744,2	24,2	5,3	38,7	7,3
0.1.1.2.1 BOVINO FRESCA/REFRIGERADA/CONGELADA	25.138,1	254.914,9	3,6	0,6	5,8	10,1
0.1.1.2.2 PORCINO FRESCA/REFRIGERADA/CONGELADA	46.481,5	279.075,6	4,0	1,1	6,4	6,0
0.1.1.2.3 OVINO/CAPRINO FRESCA/REFRIGERADA/CONGELAD.	15.263,3	172.152,5	2,5	0,3	3,9	11,3
0.1.1.2.4 AVE FRESCA/REFRIGERADA/CONGELADA	63.797,0	269.231,4	3,8	1,5	6,1	4,2
0.1.1.2.5 CHARCUTERIA	54.746,6	565.705,8	8,1	1,2	12,9	10,3
0.1.1.2.6 CARNES PREPARADAS	13.064,7	88.030,7	1,3	0,3	2,0	6,7
0.1.1.2.7 DESPOJOS/CASQUERÍA	4.097,8	17.561,7	0,3	0,1	0,4	4,3
0.1.1.2.8 OTRAS CARNES	9.256,5	55.755,5	0,8	0,2	1,3	6,0
0.1.1.2.9 CARNE CONGELADA	1.201,7	7.011,4	0,1	0,0	0,2	5,8
0.1.1.3 PESCADO	126.224,0	1.164.914,0	16,6	2,9	26,5	9,2
0.1.1.3.1 PESCADO FRESCO/REFRIGERADO	39.945,7	337.863,5	4,8	0,9	7,7	8,5
0.1.1.3.2 PESCADO CONGELADO	11.032,3	79.234,3	1,1	0,3	1,8	7,2
0.1.1.3.3 MOLUSCOS/CRUSTACEOS FRESCOS/CONGELADOS	53.245,8	516.205,9	7,4	1,2	11,8	9,7
0.1.1.3.4 PESCADOS/MARISCOS SECOS/AHUMADOS	3.558,0	63.140,7	0,9	0,1	1,4	17,7
0.1.1.3.5 OTRAS CONSERVAS DE PESCADO	18.442,3	168.469,7	2,4	0,4	3,8	9,1
0.1.1.4 LECHE/QUESO/HUEVOS	447.679,7	753.352,4	10,7	10,2	17,2	1,7
0.1.1.4.1 LECHE ENTERA	69.660,4	48.487,3	0,7	1,6	1,1	0,7
0.1.1.4.2 LECHE SEMI	129.392,0	90.146,3	1,3	2,9	2,1	0,7
0.1.1.4.2 LECHE DESNATADA	82.354,2	58.747,7	0,8	1,9	1,3	0,7
0.1.1.4.3 LECHE CONSERVADA	13.545,5	30.739,9	0,4	0,3	0,7	2,3
0.1.1.4.4 YOGURES	55.976,9	125.409,6	1,8	1,3	2,9	2,2
0.1.1.4.5 QUESO/REQUESON	32.068,8	254.417,0	3,6	0,7	5,8	7,9
0.1.1.4.6 OTROS PRODUCTOS A BASE DE LECHE	30.154,5	69.807,1	1,0	0,7	1,6	2,3
0.1.1.4.7 HUEVOS	34.527,5	75.597,5	1,1	0,8	1,7	2,2
0.1.1.5 ACEITES Y GRASAS	51.344,4	158.685,8	2,3	1,2	3,6	3,1
0.1.1.5.1 MANTEQUILLA	1.627,6	10.082,1	0,1	0,0	0,2	6,2
0.1.1.5.2 MARGARINA	2.777,4	8.750,0	0,1	0,1	0,2	3,2
0.1.1.5.3 ACEITE DE OLIVA	30.504,3	111.481,9	1,6	0,7	2,5	3,7
0.1.1.5.4 OTROS ACEITES	14.852,2	17.017,5	0,2	0,3	0,4	1,1
0.1.1.5.5 OTRAS GRASAS ANIMALES	1.583,0	11.354,3	0,2	0,0	0,3	7,2

## CONSUMO ALIMENTARIO EN EL HOGAR. Clasificación COICOP

	MILES de Kgs	MILES de €	PART. MERC. VALOR	CONSUMO X CAPITA	GASTO X CAPITA €	PRECIO MEDIO € X Kilo
	dic-16	dic-16	dic-16	dic-16	dic-16	dic-16
0.1.1.6 FRUTAS	342.842,3	590.776,1	8,4	7,8	13,5	1,7
0.1.1.6.1 CITRICOS	141.592,8	146.823,3	2,1	3,2	3,3	1,0
0.1.1.6.2 PLATANOS	42.730,4	63.823,9	0,9	1,0	1,5	1,5
0.1.1.6.3 MANZANAS	38.352,7	51.281,0	0,7	0,9	1,2	1,3
0.1.1.6.4 PERAS	19.151,8	26.008,8	0,4	0,4	0,6	1,4
0.1.1.6.5 FRUTAS CON HUESO	5.497,9	16.956,3	0,2	0,1	0,4	3,1
0.1.1.6.6 BAYAS	12.295,3	32.159,9	0,5	0,3	0,7	2,6
0.1.1.6.7 OTRAS FRUTAS	58.729,6	110.942,4	1,6	1,3	2,5	1,9
0.1.1.6.8 FRUTOS SECOS	16.571,9	123.189,0	1,8	0,4	2,8	7,4
0.1.1.6.9 FRUTAS PREPARADAS/CONSERVAS	6.965,7	18.404,7	0,3	0,2	0,4	2,6
0.1.1.7 HORTALIZAS	339.603,9	613.671,1	8,7	7,7	14,0	1,8
0.1.1.7.1 HORTALIZAS DE HOJA/TALLO	18.610,6	46.420,7	0,7	0,4	1,1	2,5
0.1.1.7.2 COLES	7.781,8	8.149,0	0,1	0,2	0,2	1,0
0.1.1.7.3 HORTALIZAS CULTIVADAS POR SU FRUTO	72.080,5	133.339,6	1,9	1,6	3,0	1,8
0.1.1.7.4 HORTALIZAS CON RAIZ	48.373,4	82.195,5	1,2	1,1	1,9	1,7
0.1.1.7.0 OTRAS VERDURAS	41.438,8	79.597,1	1,1	0,9	1,8	1,9
0.1.1.7.5 LEGUMBRES / HORTALIZAS SECAS	6.799,7	16.045,6	0,2	0,2	0,4	2,4
0.1.1.7.6 LEGUMBRES / HORTALIZAS CONGELADAS	10.870,4	26.227,7	0,4	0,2	0,6	2,4
0.1.1.7.7 LEGUMBRES / HORTALIZAS CONSERVA	40.540,5	123.052,3	1,8	0,9	2,8	3,0
0.1.1.7.8 PATATAS FRESCAS / CONGELADAS	87.570,6	69.207,1	1,0	2,0	1,6	0,8
0.1.1.7.9 PATATAS PROCESADAS	5.537,7	29.436,4	0,4	0,1	0,7	5,3
0.1.1.8 AZUCAR/CONFITURAS/MIEL/CHOCOLATE/CONFITERIA/HELADO	63.258,9	421.169,1	6,0	1,4	9,6	6,7
0.1.1.8.1 AZUCAR	15.821,3	18.285,2	0,3	0,4	0,4	1,2
0.1.1.8.2 CONFITERIA/MERMELADA/MIEL	4.511,7	21.008,5	0,3	0,1	0,5	4,7
0.1.1.8.3 CHOCOLATE	13.339,9	129.574,0	1,8	0,3	3,0	9,7
0.1.1.8.4 CONFITERIA	24.018,7	227.816,5	3,2	0,5	5,2	9,5
0.1.1.8.5 HELADOS	5.567,2	24.484,9	0,3	0,1	0,6	4,4
0.1.1.9 PRODUCTOS ALIMENTICIOS NO NUESTRADOS ANTERIORMENTE	63.725,5	157.671,5	2,2	1,5	3,6	2,5
0.1.1.9.1 SALSAS	25.019,4	61.307,7	0,9	0,6	1,4	2,5
0.1.1.9.2 SAL/ESPECIAS	10.786,8	15.279,8	0,2	0,2	0,3	1,4
0.1.1.9.3 SOPAS / CALDOS	22.455,8	35.367,1	0,5	0,5	0,8	1,6
0.1.1.9.6 OTROS PRODUCTOS EN PESO	5.463,5	45.716,8	0,7	0,1	1,0	8,4
<b>0.1.2 BEBIDAS NO ALCOHOLICAS</b>	<b>440.823,6</b>	<b>372.458,0</b>	<b>5,3</b>	<b>10,0</b>	<b>8,5</b>	<b>0,8</b>
0.1.2.1 CAFE/TE/CACAO	11.695,2	127.734,2	1,8	0,3	2,9	10,9
0.1.2.1.1 CAFE	6.285,5	89.031,3	1,3	0,1	2,0	14,2
0.1.2.1.2 TE/INFUSIONES	520,9	16.573,7	0,2	0,0	0,4	31,8
0.1.2.1.3 CACAO	4.888,8	22.129,2	0,3	0,1	0,5	4,5
0.1.2.2 AGUA/BEBIDAS REFRESCANTES/ZUMOS	405.087,8	210.362,7	3,0	9,2	4,8	0,5
0.1.2.2.1 AGUA MINERAL	206.615,1	42.830,1	0,6	4,7	1,0	0,2
0.1.2.2.2 BEBIDAS REFRESCANTES	167.021,5	136.801,6	1,9	3,8	3,1	0,8
0.1.2.2.3 ZUMOS DE FRUTA	31.211,5	30.455,9	0,4	0,7	0,7	1,0
0.1.2.2.4 ZUMOS DE VEGETALES(N.D.)	239,7	275,2	0,0	0,0	0,0	1,1
0.1.2.3 OTROS PRODUCTOS EN VOLUMEN	24.040,6	34.361,0	0,5	0,5	0,8	1,4
<b>0.2.1 BEBIDAS ALCOHOLICAS</b>	<b>135.707,0</b>	<b>386.527,9</b>	<b>5,5</b>	<b>3,1</b>	<b>8,8</b>	<b>2,8</b>
0.2.1.1 ESPIRITUOSOS Y LICORES	6.465,5	77.197,2	1,1	0,1	1,8	11,9
0.2.1.2 VINOS	61.447,3	223.689,0	3,2	1,4	5,1	3,6
0.2.1.2.1 VINO SIN DOP/IGP	16.665,1	23.673,1	0,3	0,4	0,5	1,4
0.2.1.2.1.1 VINO SIN DOP/IGP	15.997,0	20.763,7	0,3	0,4	0,5	1,3
0.2.1.2.1.2 OTROS VINOS SIN DOP/IGP	668,1	2.909,4	0,0	0,0	0,1	4,4
0.2.1.2.2 VINO CON DOP CON IGP	34.705,1	176.631,8	2,5	0,8	4,0	5,1
0.2.1.2.2.1 VINOS CON DOP	33.022,7	171.220,9	2,4	0,8	3,9	5,2
0.2.1.2.2.1.1 VINOS TRANQUILOS	20.090,6	102.528,7	1,5	0,5	2,3	5,1
0.2.1.2.2.1.2 ESPUMOSOS INCLUYE CAVA Y GASIFICADO	9.437,2	56.363,8	0,8	0,2	1,3	6,0
0.2.1.2.2.1.3 VINOS DE AGUJA	1.796,6	5.087,7	0,1	0,0	0,1	2,8
0.2.1.2.2.1.4 VINOS LICOROSOS	1.698,3	7.240,7	0,1	0,0	0,2	4,3
0.2.1.2.2.1.5 OTROS VINOS CON DOP	-	-	-	-	-	-
0.2.1.2.2.2 VINO CON IGP	1.682,5	5.410,9	0,1	0,0	0,1	3,2
0.2.1.2.3 BEBIDAS DERIVADAS DE VINO	4.521,7	11.847,6	0,2	0,1	0,3	2,6
0.2.1.2.4 SIDRA	5.555,4	11.736,6	0,2	0,1	0,3	2,1
0.2.1.3 CERVEZAS	70.044,7	87.329,3	1,2	1,6	2,0	1,2